

2023-11-13

TJÄNSTESKRIVELSE

Dnr: NTN-2023-00158

Politikerinitiativ - GC-bana från Skuruhall till Nacka Centrum och T-bana

Inkom den 12 juni 2023 av Maria Lidzell, (L) och Helena Håkansson, (L)

Förslag till beslut

Natur- och trafiknämnden bifaller delvis förslaget i politikerinitiativet och ger trafiknämnden i uppdrag att vidta vissa förbättringsåtgärder för cyklister i området.

Därmed är politikerinitiativet färdigbehandlat.

Sammanfattning av ärendet

I politikerinitiativet föreslås att en ny gång- och cykelbana anläggs utanför Nyckelvikens naturreservat eftersom den befintliga gångstigen som även används av cyklister kommer att försvinna i och med att nya Skuruhall byggs. Dessutom föreslås att den befintliga gång- och cykelbanan som löper längs med väg 222 förbättras med en bättre påfart och anslutning till gång- och cykelbanan mellan Skvaltån och Nacka C.

Trafiknämnden bedömer att en ny gång- och cykelbana inte är prioriterad att anläggas utanför naturreservatet i dagsläget eftersom den befintliga gångstigen inte kommer att försvinna utan flyttas något längre norrut.

Trafiknämnden kommer däremot att bevaka utformningen av den nya gångstigen i samband med detaljplaneringen och sedan utbyggnaden av nya Skuruhallen. Trafiknämnden kommer även att titta närmare på cykelkopplingen längs med södra sidan av väg 222 genom att se över möjligheten att förbättra påfarten till den befintliga gång- och cykelbanan för att förbättra framkomligheten för cyklister som cyklar mellan Skuruhall och Nacka centrum.

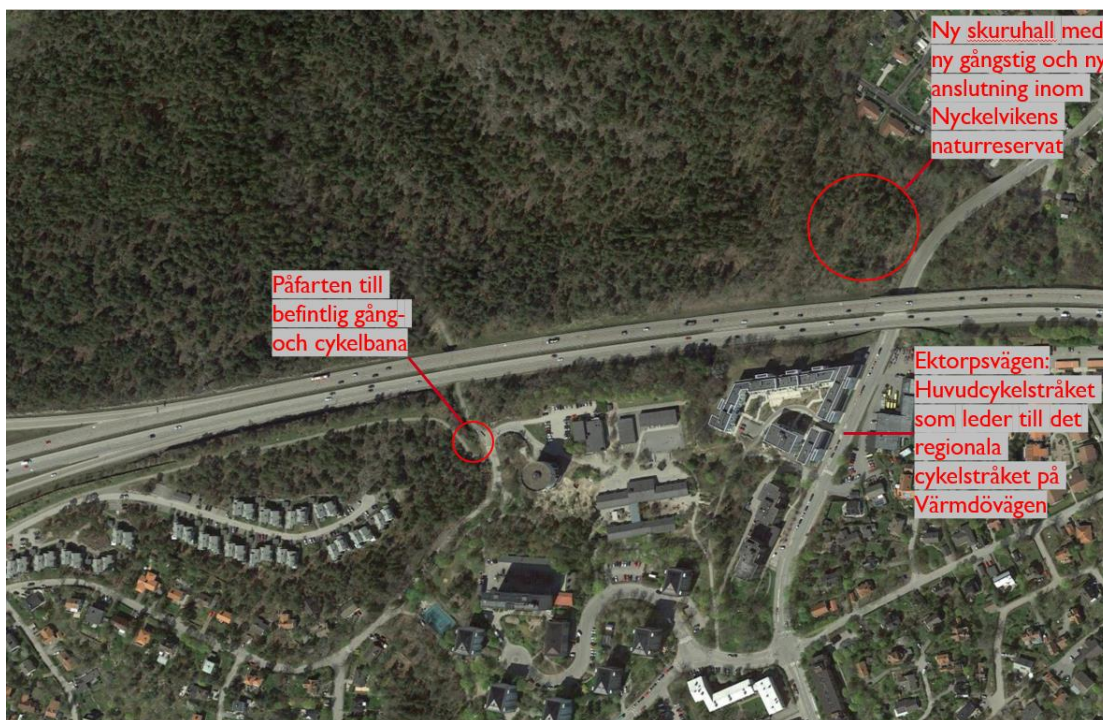
Förslagen i politikerinitiativet

Skuruhall är en ny idrottshall vid Ektorpsvägen som ska byggas inom några år. I samband med utbyggnaden försvinner en befintlig gångstig från Ektorpsvägen som leder fram till gångstigen mot Nyckelviken. Dessutom leder gångstigen fram till en gammal gång- och cykelbana som löper söder om väg 222 och som går parallellt med den enkelriktade Skogsstigen och Klyvarevägen. Påfarten är brant och kurvan skarp och många cyklister väljer i stället att fortsätta in på den enkelriktade Skogsstigen i fel färdriktning.

Enligt politikerinitiativet är risken stor att cyklister och mopedister fortsättningsvis kommer ta den närmaste vägen över Nyckelvikens naturreservat som kan störa djur- och fågelliv om det inte skapas en förbindelse mellan Skuruhall och Nacka Centrum/T-banan. Därför föreslås att en gång- och cykelbana anläggs utanför naturreservatet. Om den befintliga gång- och cykelbanan ska användas behöver den förbättras med en bättre påfart och anslutning till gång- och cykelbanan mellan Skvaltans och Nacka C. Dessutom behövs en säkrare cykelövergång från Skvaltans väg till gångtunneln under väg 222.

Enhetens utredning och bedömning

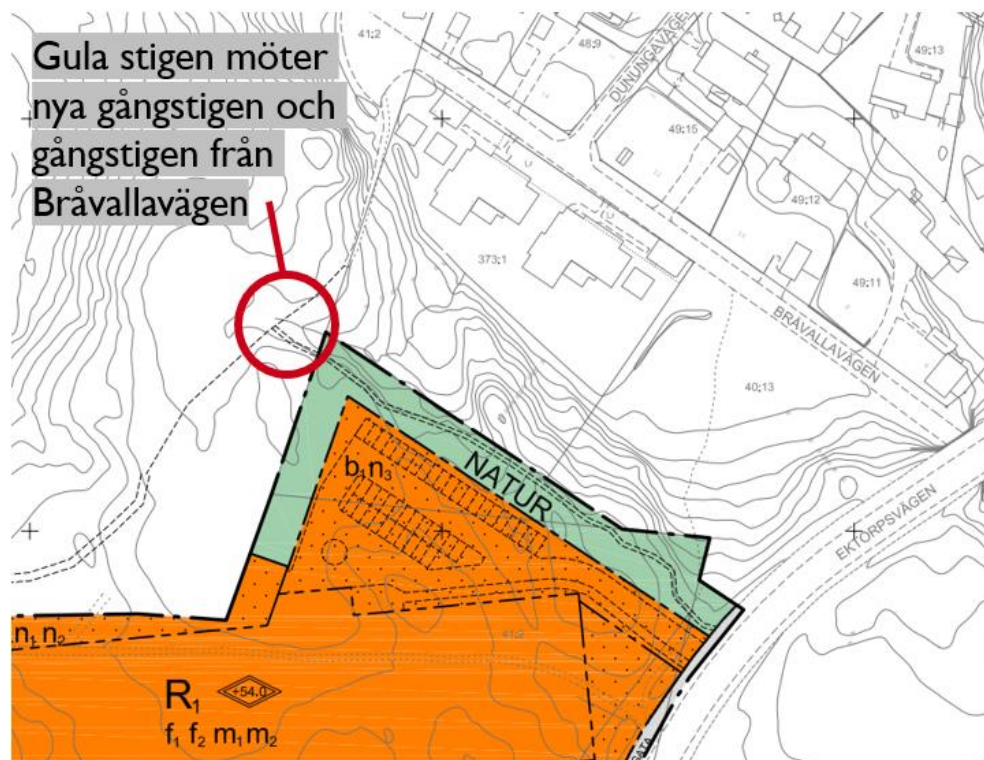
Trafikenheten ser positivt till intentionerna i politikerinitiativet att förbättra gång- och cykelkopplingarna i området runt nya Skuruhallen och mot centrala Nacka.



Figur 1. Översiktsskarta

Figur 1 redovisar en översiktsskarta över aktuellt område och placering av den nya Skuruhallen.

Enligt planbeskrivning till detaljplanen för den nya Skuruhall kommer den befintliga gångstigen från Ektorpsvägen ut till Nyckelvikens naturreservat att behöva tas bort när den nya idrottshallen uppförs. En ny gångstig tillskapas i stället något längre norrut, inom den yta som planläggs som natur. Den nya gångstigen kommer att ansluta till det gula spåret i naturreservatet, som i sin tur kommer att möta gångstigen från Bråvallavägen (se figur 2).



Figur 2. Nya gångstigen som planläggs i natur och som ansluter till den upptrampade stigen från Brävallavägen

Trafikenheten har dialog med projektet för nya Skuruhall och har förtydligat att den nya kopplingen mellan den nya gångstigen, gula stigen och gångstigen från Brävallavägen ska utformas på ett sådant sätt att cyklister leds söderut mot den befintliga gång- och cykelbanan som löper parallellt med väg 222. Detta för att djur- och fågellivet i Nyckelvikens naturreservat ska störas så lite som möjligt av cyklister och eventuella mopedister. Den nya kopplingen ska fortsättningsvis bevakas i samband med detaljplaneringen och sedan utbyggnaden av nya Skuruhallen.

Bild 1 och 2 visar de stenar som ligger vid anslutningen mot Skogsstigen söder om väg 222. Syftet med stenarna är att förhindra bilar att köra in på gång- och cykelbanorna men stenarnas placering kan innebära en trafiksäkerhetsrisk för cyklister. Därför föreslår trafikenheten att byta ut stenarna med pollare med reflex för att säkerställa att hindren syns i god tid av cyklister samt att bilister fortsättningsvis inte kan köra in på gång- och cykelbanorna.



Bild 1. Stenar vid anslutningen av gång- och cykelbanan som leder in på Skogsstigen



Bild 2. Stenar vid anslutningen av gång- och cykelbanan som leder mot Nyckelvikens naturreservat

Ekonomiska konsekvenser

Den tillkommande gångstigen norr om Skuruhall kommer att bekostas av projektet *Idrottshall vid Ektorpsvägen* samt även den nya anslutningen till gula spåret.

Bortplockningen av stenarna och ditsättning av pollare med reflex bekostas inom ramen för befintliga investeringsmedel för cykelinvesteringar.

Konsekvenser för barn

Förslagen innebär inga större konsekvenser för barn. Eventuella förbättringsåtgärder för cyklister i området gynnar även barn och deras möjlighet att cykla på ett tillgängligt och trafiksäkert vis.

Handlingar i ärendet

Tjänsteskrivelse daterad den 13 november 2023

Bilaga Politikerinitiativ, GC-bana från tennishall Ektorpsvägen till Nacka C och T-bana

Ulrika Haij
Enhetschef
Trafikenheten

Anna Schmitz
Trafikplanerare
Trafikenheten