

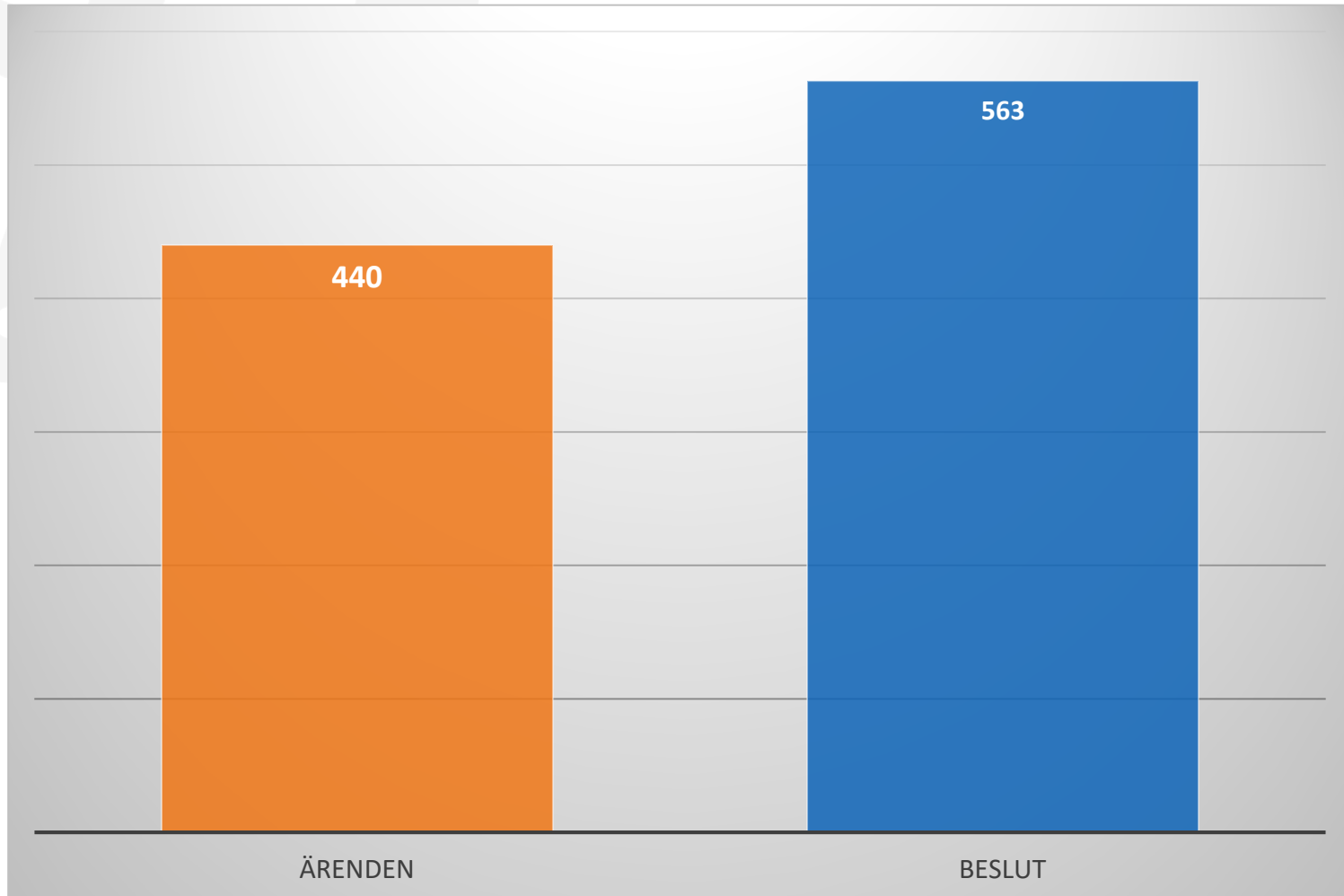
Bostadsanpassningsbidrag **BAB**

Leif Sköld Ann-Kristin Ingemarsson

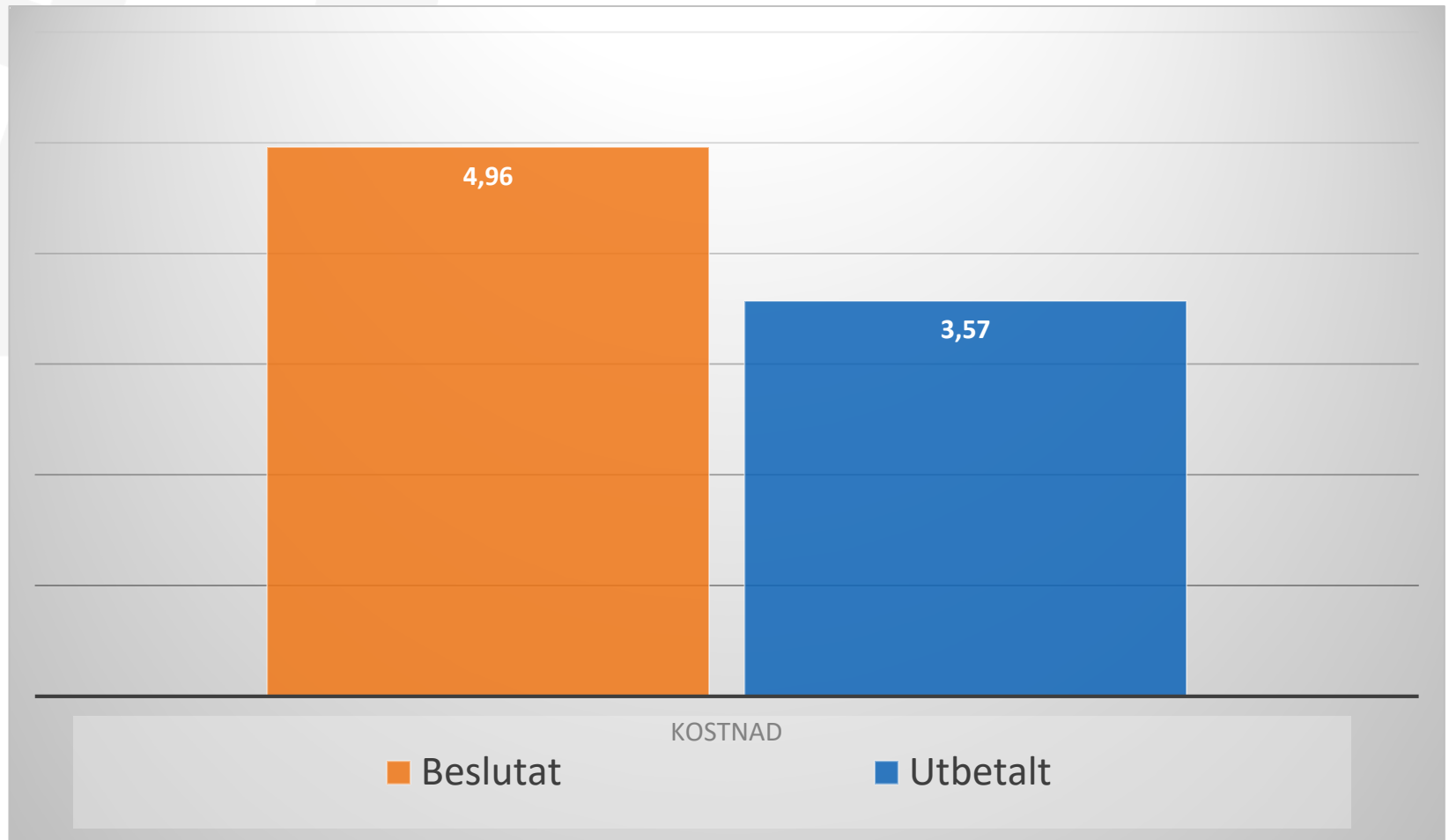
Handläggare



Antal ansökningar och beslut 2016



Beslutat och utbetalt belopp 2016



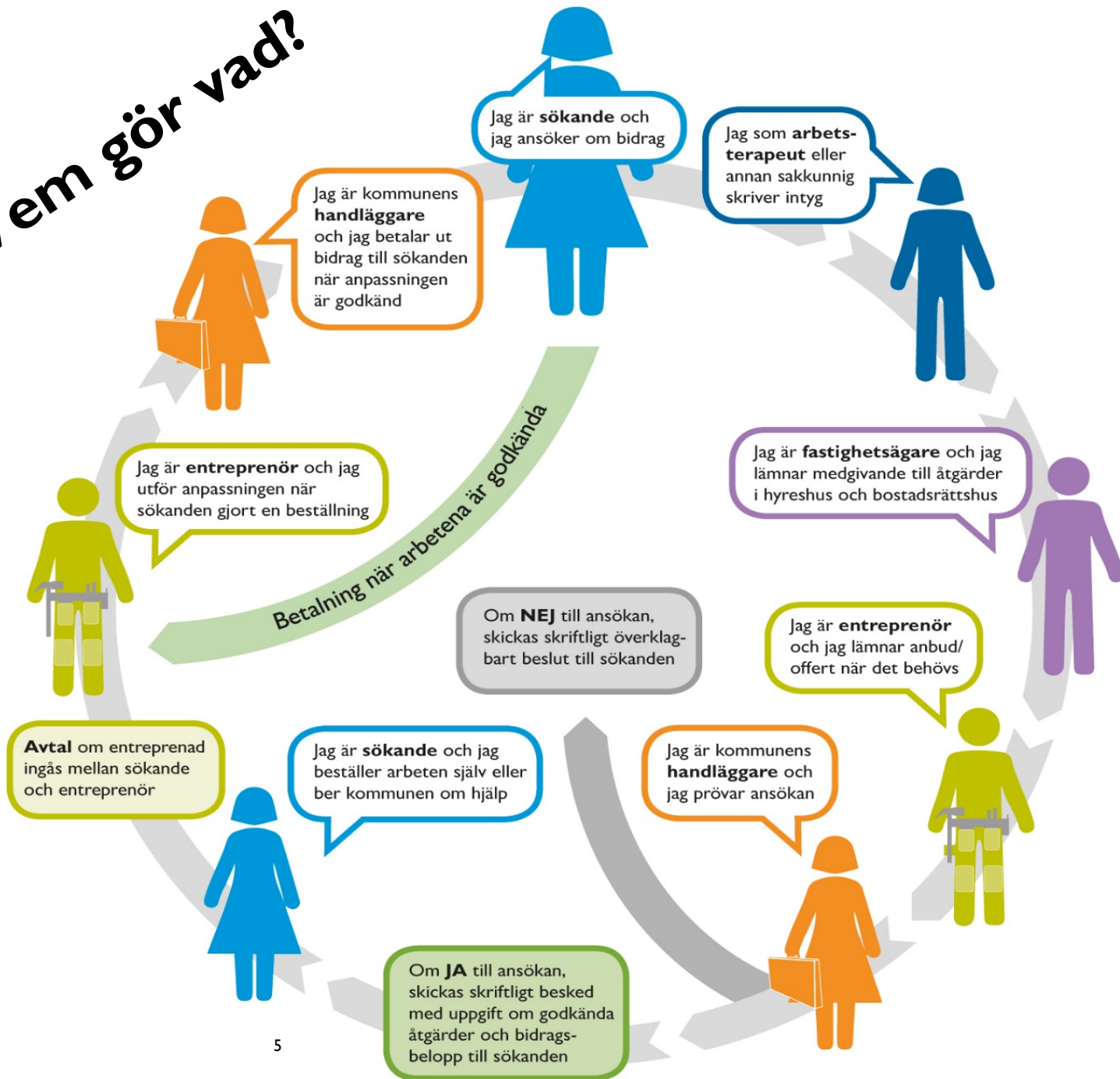
Grundläggande värdering i Nacka kommun

"Förtroende och respekt för människors kunskap och egen förmåga samt för deras vilja att ta ansvar."

Värderingen speglar kommunens tro att människor kan och vill själva, att de fattar rationella beslut utifrån en kunskap om sin situation och sina behov.

Kommunen väger samman allmänna och enskilda intressen i de beslut som gäller kollektivt för alla, men i individuella frågor är det de enskilda medborgarna som har bäst förutsättningar att fatta beslut som gäller dem själva.

Vem gör vad?



Ny BAB-lagstiftning 1 juli 2018

- §3 Bara personen med funktionsnedsättning kan ansöka om bidrag.
- §4 Ägare av flerbostadshus får, efter att kommunen fattat beslut, överta rätten till bidraget.
- §5 Bidrag lämnas inte om behovet kan tillgodoses med hjälpmedel.
- §6 Bidrag lämnas inte till personer boende i LSS- eller SOL- bostäder dvs med bostäder med biståndsbeslut
- §8 Bidrag kan i vissa situationer beviljas även om bygglagstiftningen inte följts.
- §9 Byte av bostad har förtydligats:
 - Storlek, planlösning, antal våningsplan eller andra nivåskillnader som gör bostaden uppenbart olämplig med hänsyn till funktionsnedsättningen.
- §10 Alla fastighetsägares medgivande krävs om inte sökande är ensam ägare till fastigheten.
- §11 Bidrag till reparationer ges inte till LSS- eller SOL-bostäder. Oklart gällande vilken teknisk utrustning som är bidragsberättigad gällande reparationer.
- §14 Återställningsbidrag till fastighetsägare har ingen nedre gräns (tidigare 5 000 kr). Lämnas endast till hyresrätter om ägaren gett kommunen rätt att anvisa lägenheten till bostadssökande och kommunen inte kunde anvisa någon person med funktionsnedsättning.
- Frivillig roll för kommunen gällande återanvändning av utrustning och åtagande att genomföra åtgärderna.