



Detaljplan för Sicklaön 83:22 m.fl.  
Sickla Köp kvarter och del av Sickla Industriområde  
**Komplettering av gestaltningsprogram**

UTSTÄLLNINGSHANDLING Dnr KFKS 616/2006 214 Projekt 9145

Bild: Sickla Galleria II från Evenemangsplatsen, Nyréns Arkitektkontor maj 2007

# Innehåll

Inledning	sidan 3
Sickla Galleria etapp II - byggnaden	4
Evenemangsplatsen och ny entré mot Saltsjöbanan och Värmdövägen	6
Gångvägen från Sickla station samt galleriinteriorer	7
Sickla Kunskapsgalleria	8
Nya byggnader inom Sickla	11
På- och tillbyggnader	12
Ombyggnader	12
Dieselverkstaden	13
Utemiljö, vegetation, torg och platser	14
Skyltar, skärmtak, belysning mm	15

Föreliggande gestaltungsprogram utgör bilaga till detaljplan, Dnr KFKS 700/2004 214, Projekt 9145  
Uppgifter om programmet lämnas av planarkitekt Tord Runnäs, Planenheten, Nacka kommun, tfn 08/718 94 76

Fotografer: Per-Erik Adamsson, Juan de Artega, Sune Fridell, Åke E-son Lindman med flera

## Inledning

Fastigheten Sicklaön 83:22 förvärvades 1997 av Sickla Industrifastigheter KB, helägt dotterbolag till LjungbergGruppen AB. Sedan förvärvet har fastigheten utvecklats genom ny-, om- och tillbyggnader av de flesta av fastighetens byggnader. Dessutom har stora investeringar genomförts inom och runt fastigheten avseende gator, platser, torg och parker för att öppna fastigheten mot omgivande områden.

Målsättningen har varit att utveckla Sickla till en mötesplats för kultur, handel, arbete, service och utbildning.

Aktuell detaljplan avser att möjliggöra fortsatt utveckling av fastigheten till ett stadsdelscentrum.

Syftet med gestaltningsprogrammet är att redovisa hur detaljplanens avsikter hittills tolkats i genomförda projekt, hur nu aktuell utbyggnad av Sickla Galleria och Sickla Kunskapsgalleria fullföljer den etablerade traditionen samt hur de genomförda goda exemplen kan vara vägledande för det fortsatta arbetet med fastighetens utveckling. Tidigare utarbetat gestaltningsprogram, daterat 2000-03-29, bilaga 4 till exploateringsavtal undertecknat 2000-04-10, har i tillämpliga delar varit vägledande för hittills genomförda projekt. Avsikten är att föreliggande program ska komplettera programmet från år 2000. I de delar som det äldre programmet inte genomförts och i frågor som inte täcks av denna handling hänvisas till det äldre programmet.

Detta kompletterande gestaltningsprogram jämte tidigare program från mars 2000 utgör bilaga till detaljplanen och till exploateringsavtalet och är tillsammans med övriga planhandlingar det långsiktiga styrdokumentet för att säkerställa fortsatt väl utformad stadsmiljö och bebyggelse inom fastigheten.

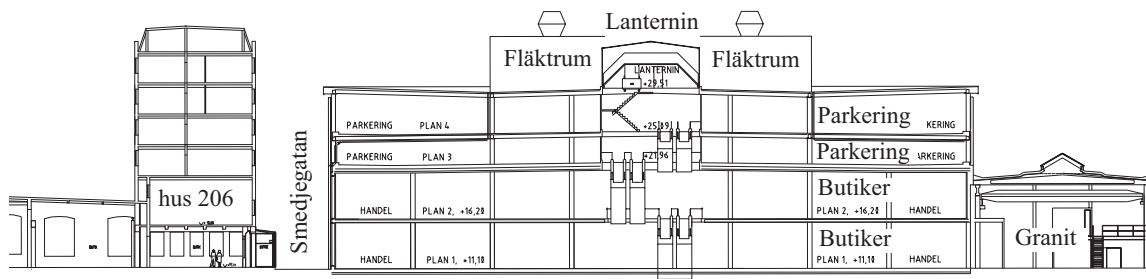
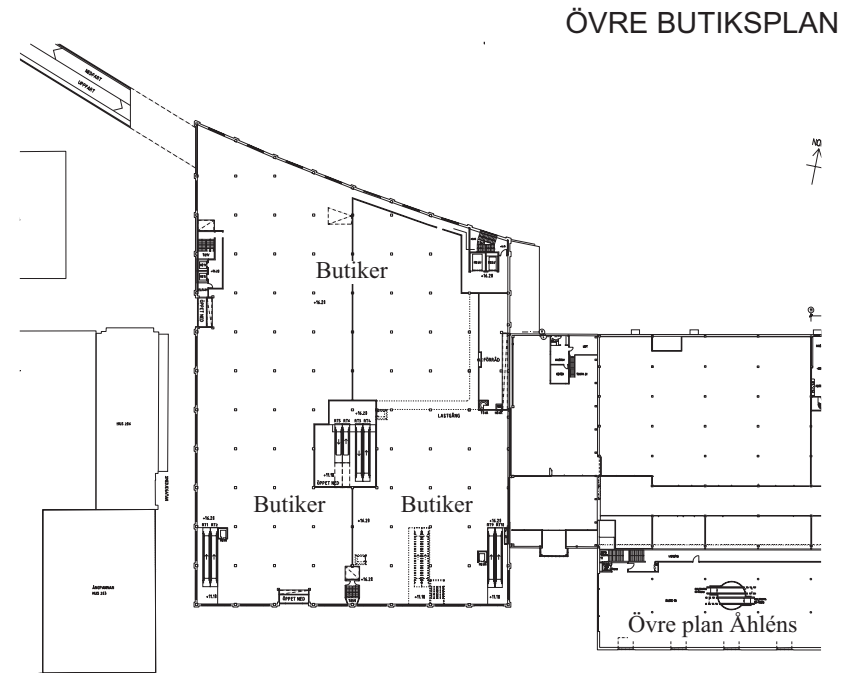
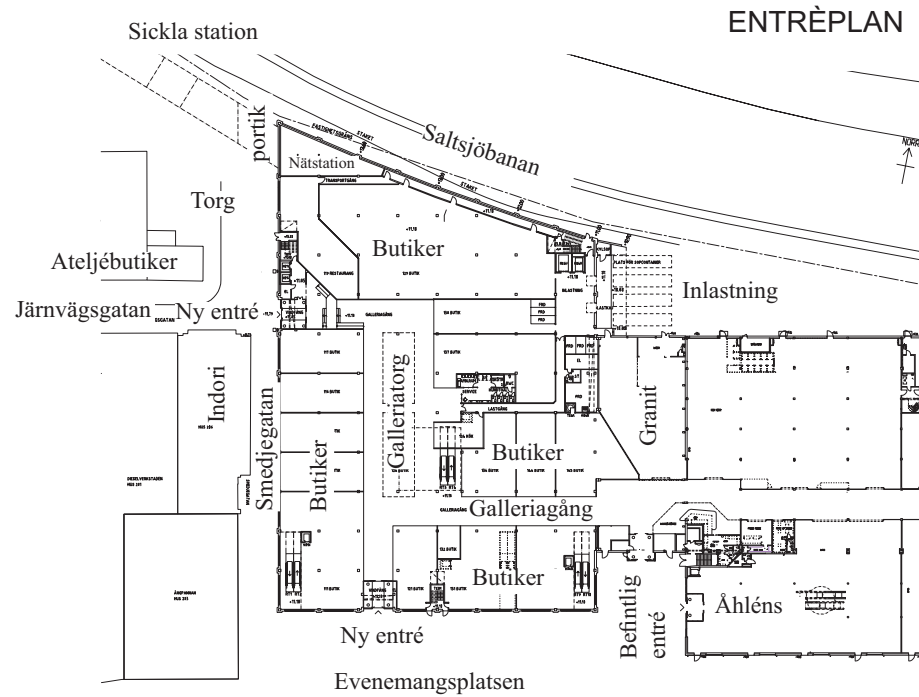
Programmet har utarbetats av LjungbergGruppen AB i samarbete med planenheten inom Nacka kommun och med hjälp av Nyréns Arkitektkontor som svarat för utformningen av merparten av de nya byggnaderna inom fastigheten och också står för utformningen av nu aktuell utbyggnad av Sickla Galleria och Sickla Kunskapsgalleria. Programmet har sammanställts av arkitekt SAR/MSA Christer Hagman, Hagman&Hagman AB.

Nacka i maj 2007

Carola Lavén  
Utvecklingschef  
LjungbergGruppen AB

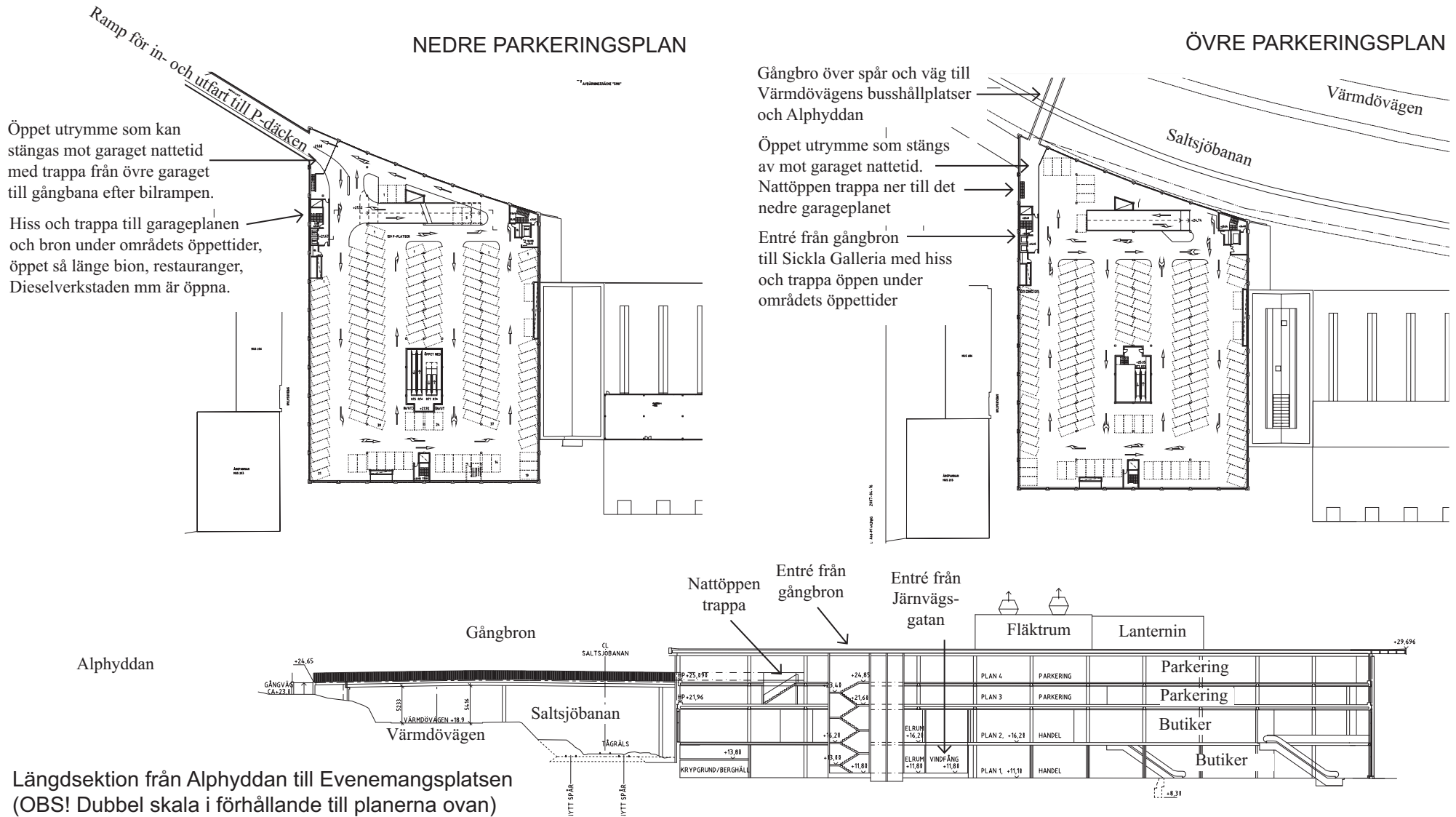
# Sickla Galleria etapp II - byggnaden

Sickla Galleria etapp II kommer att omfatta två våningar med ca 12000 m<sup>2</sup> BTA butiker och service. Detta innebär ett nettotillskott av ca 9000 m<sup>2</sup> BTA handel. Den nya delen av gallerian kommer att få nya entréer mot Evenemangsplatsen, Järnvägsgatan, Smedjegatan, Sickla station och från en ny gångbron från Värmdövägens busshållplatser och Alphyddan.



Tvärsektion genom hus 206, Sickla Galleria II och Sickla Galleria etapp I med Granit mm. (OBS! Dubbel skala i förhållande till planerna ovan)

Över butikerna byggs två parkeringsplan med totalt ca 310 platser. Till det övre garageplanet ansluter gångbron från Värmdövågen och Alphyddan. Entrén från bron till Sickla Galleria kommer att vara öppen under gallerians öppettider. Trapphus med hiss och inomhustrappa är öppet från bron och garagen till torget utanför gallerian fram till dess att biograf, teater och restauranger stänger för natten. En öppen trappa är tillgänglig dygnet runt, från gångbron, via gångbanan på bilrampen, till Sickla Köp kvarter och Sickla station.



## Evenemangsplatsen och ny entré mot Saltsjöbanan och Värmdövägen

Den nya delen av Sickla Galleria blir en självständig del av en sammanhållen helhet. Fasaden mot Evenemangsplatsen framgår av omslagsbilden. Byggnaden bildar en ny och representativ front mot Evenemangsplatsen. Den nya delen av Sickla Galleria byggs i huvudsak i tegel och glas i enlighet med den äldre industritraditionen. Byggnaden får tydliga framsidor och entréfasader även mot Sickla station, Smedjegatan, Järnvägsgatan och Värmdövägen. Smedjegatan får en ny, ljusare utformning som en öppen affärgatan med skyltfönster på båda sidor. Gångvägar från Sickla station utformas säkra och tillgängliga.

Parkeringsplanen får glasfasader som tidigare parkeringshus i området. Glasen dekore-ras delvis med logotyper och företagsskyltar. Gångbron utförs som en kombinerad stål och betongbro.



## Gångvägen från Sickla station samt galleriinteriörer

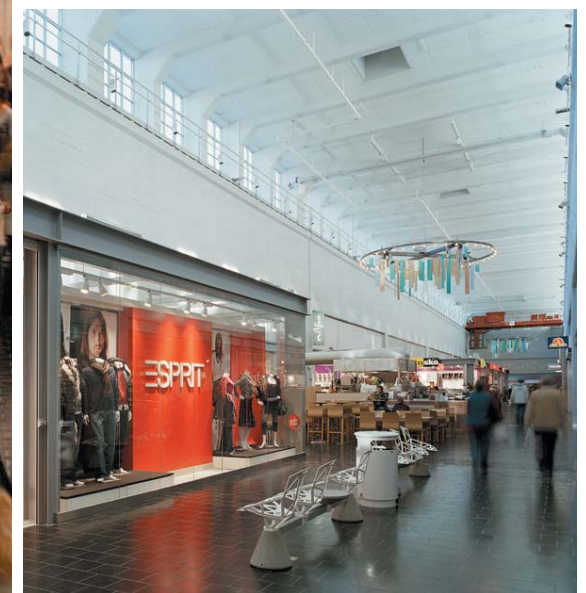
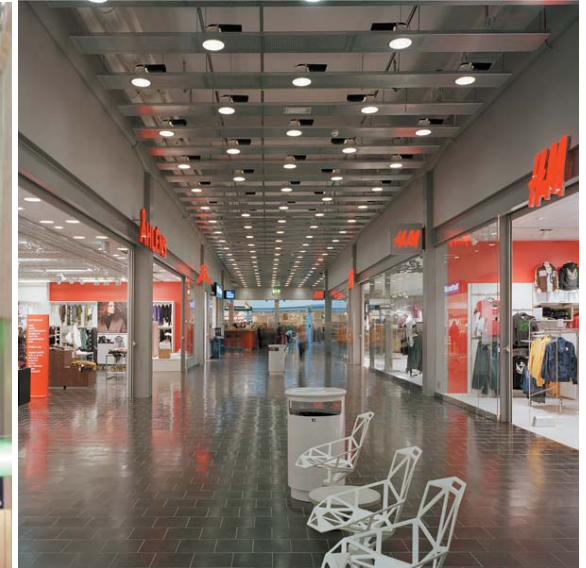
Sickla Galleria bevarar i den höga före detta Packningshallen industritraditionen i ett högt och luftigt rum som får dagsljus från hallens högt sittande fönster. Även den lägre galleriagången påminner genom golvmaterial, butiksfasader och innertak om byggnadernas tidigare industrianvändning. De allmänna ytorna i Gallerians etapp II kommer att formas som en självständig men integrerad del av den nya helheten även om Sickla Galleria etapp II utgörs av en nybyggnad.



Gångvägarna från Sickla station utvecklas för bättre anpassning till rörelsehindrade och så att konflikter med den nya trafiken till parkeringsvåningarna undviks.



Smedjegatan förlängs upp mot stationen in under bron till garageplanen och kantas av butiker, entré till Sickla Galleria och sommartid uteservering vid det nya torget. Bilderna av gångvägen är illustrationer och ska inte ses som färdiga förslag till utformning.

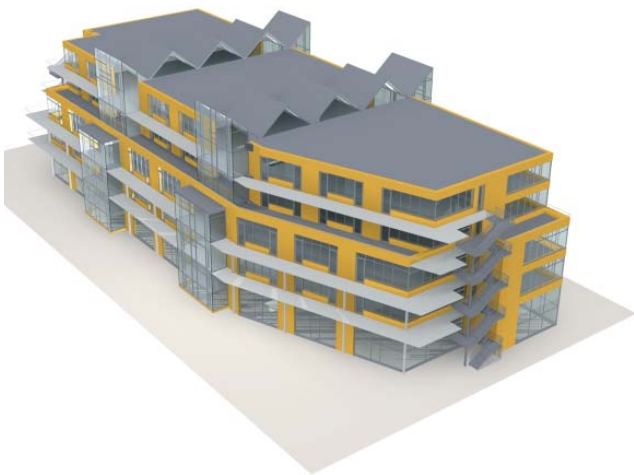


## Sickla Kunskaps Galleria

Designgymnasiet är etablerat inom Sickla i före detta Provningscentralen, den röda tegelbyggnaden till höger i bilden nedan. Kunskapsgallerian med gymnasieutbildning inom kultur, handel och naturvetenskap byggs mellan Designgymnasiet och Järlaleden. Byggnaden i tre till fem våningar byggs i puts och glas och får en öppen och ljus karaktär. Färgsättningen utgår från områdets industrihistoriska färgskala som här i en gul färgton alternativt i en rödare puts som anknyter till tegeltraditionen. Färgskalan anpassas såväl till områdets bebyggelse som putsarkitekturen efter Järlaleden..



Modellfoto som visar byggnadens öppna karaktär



Modellfoto som visar byggnadens terrasserande uppbyggnad med balkonger och indragna våningar mot Järlaleden

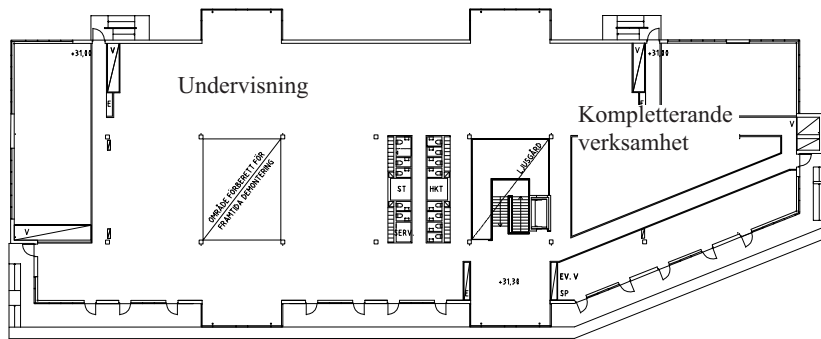


Fallhammaren - Texas Steakhouse och Sickla Kunskaps Galleria från Gillerondellen

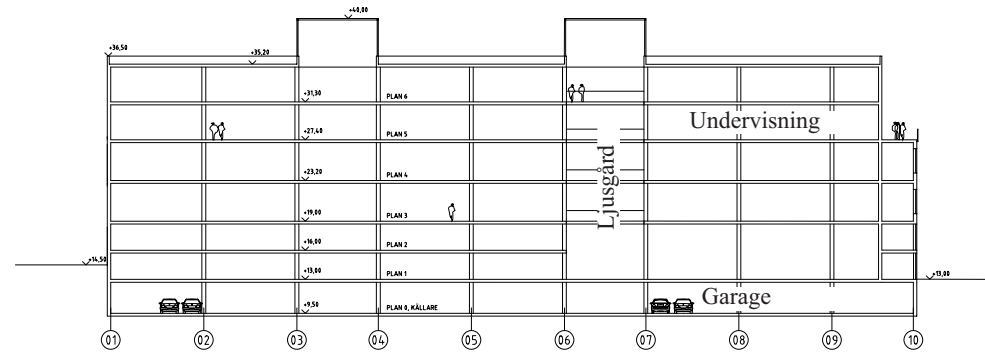




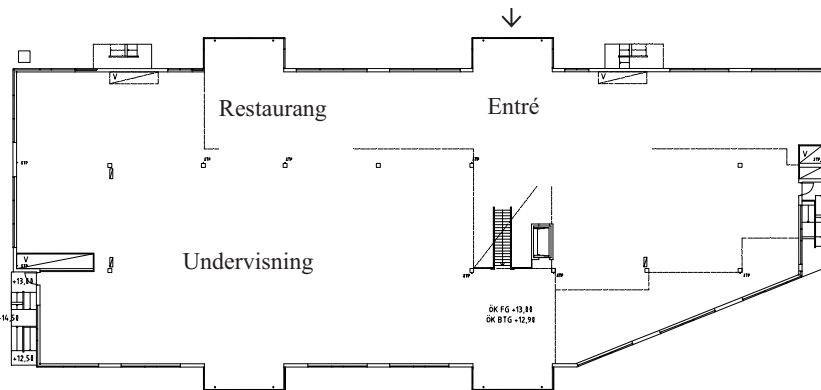
Järlaleden som idag har två körfält, som på bilden, kan byggas ut med ytterligare ett eller två körfält. Vägen alléplanteras på norra sidan med ask som på övriga delar av vägen förbi Sickla Köp kvarter. Kunskapsgallerian utformas som en lätt, glasad byggnad med balkonger som ger ett terrasserat intryck mot vägen. Mot vägen markerar sig också glasade ljusgårdar.



Plan 1-6, exemplifierat här av plan 6, översta våningen, innehåller lokaler för undervisning och kompletterande verksamheter



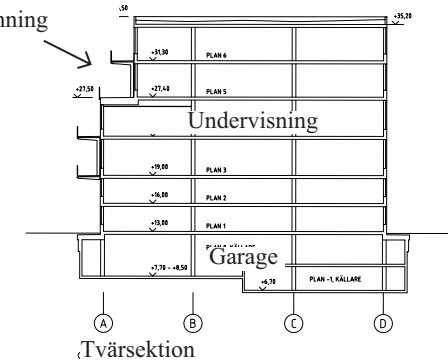
Längdsektion med garage i källarvåning och undervisningslokaler i plan 1 till 6



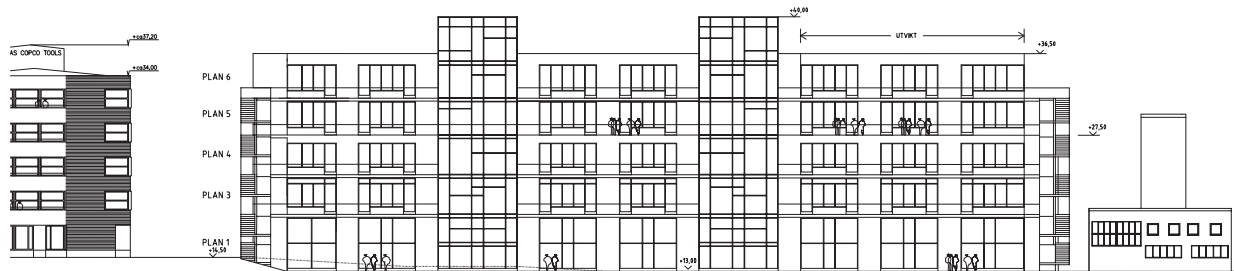
Bottenvåningen med huvudentré, restaurang, undervisningslokaler och kompletterande verksamheter

## Sickla Kunskaps Galleria

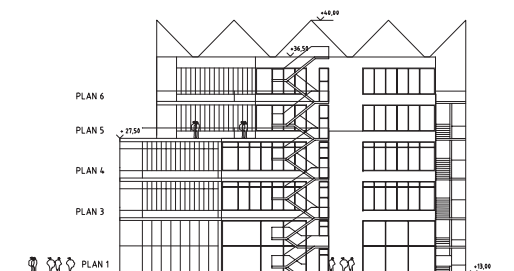
Balkonger i söder  
för rast och för  
utrymning



Tvärsektion



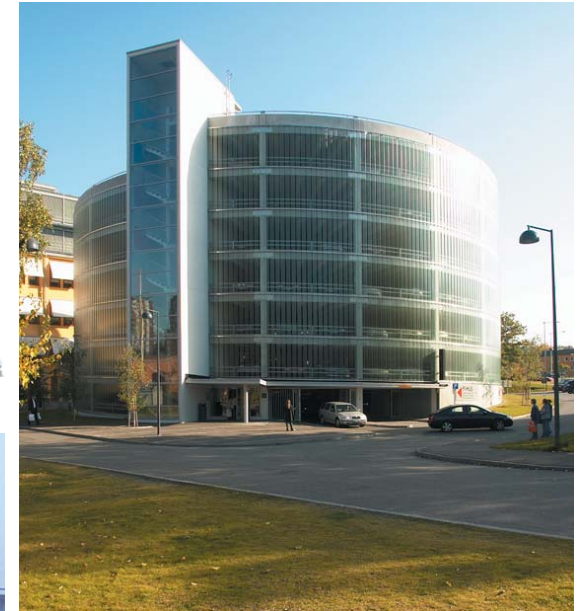
Fasad mot söder med från vänster till höger, Atlas Copco Tools, Kunskaps Gallerian och Fallhammaren - Texas Steakhouse



Fasad mot öster mot Gillerrondellen och Texas Steakhouse

## Nya byggnader inom Sickla

Ångpannan, parkeringshusen och kontoret för Atlas Copco Tools är exempel på nybyggnader i tegel och glas som för industritraditionen vidare och som utgör förebilder för tillkommande ny bebyggelse vid Sickla Bro, efter Sickla Industriväg och efter Järlaleden. Även "Växthuset" som färdigställt hösten 2006 har formats med samma utgångspunkter. Ljus och öppenhet också för ökad trygghet och säkerhet i området.



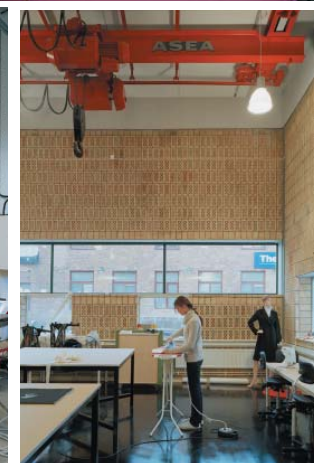
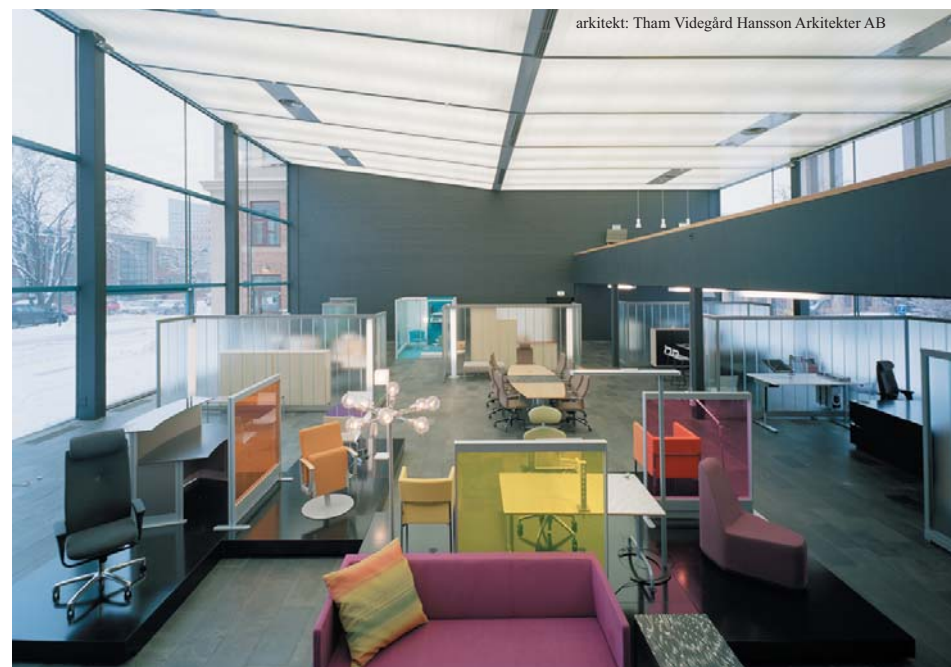
## På- och tillbyggnader

Luftverkstaden har byggts om och till med två våningar. Hus Plania har byggts till mot Planlavägen för bland annat Elgiganten. Sickla Galleria har inrymts i om- och nybyggda lokaler. Tegel, puts, plåt och glas enligt industritraditionen utgör dominerande material. Såväl Luftverkstaden som Sickla Galleria har belönats med Stockholms Byggmästarförenings ROT-pris år 2001 respektive 2006.



## Ombyggnader

Expobyggnaden har byggts om för Svensk Möbelcentrum. Provningscentralen har blivit Designgymnasium. Diesel Motorers första verkstadsbyggnad innehåller numera hantverkare som tillverkar glas, keramik, choklad mm. Industrilokalerna har stor generell användbarhet för olika ändamål.



# Dieselverkstaden

Dieselverkstaden har byggts om och rustats upp för framför allt kulturella verksamheter, bibliotek, teater, biografer, konsthall, Länsmuseum, Blåarsymfonikerna, Klätterverket mm. Dieselverkstadens vänder sig mot allmänheten men utbud av lokaler och verksamheter utnyttjas också av Nackas skolor och för Nacka kommunfullmäktiges sammanträden samt av befintliga och tillkommande skolor inom området. Ombyggnaden har belönats med Stockholmspriset.



## Utemiljö, vegetation, torg och platser

Marcusplatsen utvecklas till områdets centrala park. Äldre förvuxna och sjuka träd har tagits bort. Parken ska utvecklas till en "sommarhage" med björk som dominerande trädslag. Äldre björkar har bevarats och kompletterats med nyplanteringar. Eken vid Siroccogatan har vårdats genom beskärning av rot och krona och ska bevaras. Sickla Industriväg inom området ska bevaras som ett grönt entrérum. Uteplatser, torgytor och allmänna markytor beläggs i huvudsak med asfalt med inslag av gatsten mm



## Skyltar, skärmtak, belysning mm

Området annonseras som Sickla och Sickla köp kvarter. Verksamheternas skyltning ska samordnas i största möjliga utsträckning. Områdets storlek motiverar lokala variationer. Orienteringsskyltning utvecklas och kompletteras bland annat för platstillgång inom olika parkeringsanläggningar. Den samordnade basbelysningen, armatur Victor, kompletteras med effektbelysning och dekorationer. Vädskydd byggs för besökarnas bekvämlighet. Särskilt utformade utemöbler och pollare mm tillämpas i området.



Några goda exempel från Sickla ur Miljö- och Stadsbyggnadsnämndens riktlinjer för skyltar



