

## **Principförslag till bullerskärm för Älta 9:25**

Möjlig att använda också på andra fastigheter utefter vägen

Ältavägen är en gammal landsväg. Norrut mot centrala Nacka är vägen kantad av låg bebyggelse, huvudsakligen enfamiljsbostäder av varierade utformning. Husen ligger inskjutna i den kuperade terrängen, landskapet råder, det är bara vägen som genom skärningar och uppfyllnader gör ett större intrång. Vegetationen är rik.

Mot Älta 9:25 ligger vägen ganska högt över tomtnivå, en och en halv till två meter. Bulleravskärmningen skall enligt gjord bullerutredning ha en höjd mot Ältavägen på 3,0 meter. Det innebär att en hög skärm kommer att vetta mot tomten, men mot vägen syns bara en övre del. Mot Älta 9:24 och Älta Idrottsväg skall skärmen vara minst 2,2 meter.

Byggnaden på tomten 9:25 har två våningar och är uppförd i trä med stående panel i gul kulör. Den nya byggnaden antas få liknande utformning.

Utformningen av bullerskärmen måste beakta både Ältavägens karaktär och bebyggelsen inom tomten.

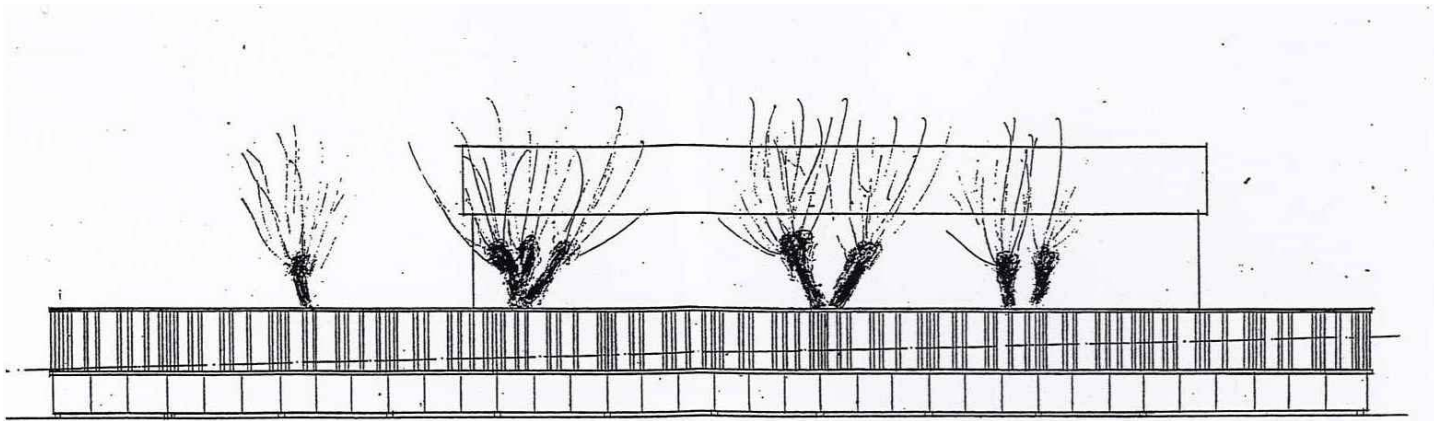
Föreslagen bullerskärm utförs av trä. Då skärmen är lågt placerad i förhållande till vägen krävs att den ges ett resligt uttryck, inte uppfattas ha sjunkit ner i vägslänten. Den delas horisontellt upp i två delar, en undre del med uppgift att visuellt lyfta skärmen, en övre del som utgör fasad mot vägen. Den undre delen bekläs med skivmaterial, t.ex. laserad plywood eller fibercementskivor och har en jämn indelning. Den övre delen bekläs med plank som är försett med vertikala lister i ett oregelbundet mönster. Kulör på övre del föreslås gråockra, på undre del grå. Mot tomten föreses skärmen med horisontella lister av trä som bär planterad vegetation, samma kulörer på insidan som utsidan.

Skärmarna mot de båda övriga tomtsidorna är lägre men utförda efter samma principer. En överliggare på tre meters höjd håller samman bullerskärmen runt tomten. Skärmen mot söder skymms till stor del av befintlig buskvegetation.

Beträffande grundläggning av skärmen mot Ältavägen, se genomförandebeskrivningen.

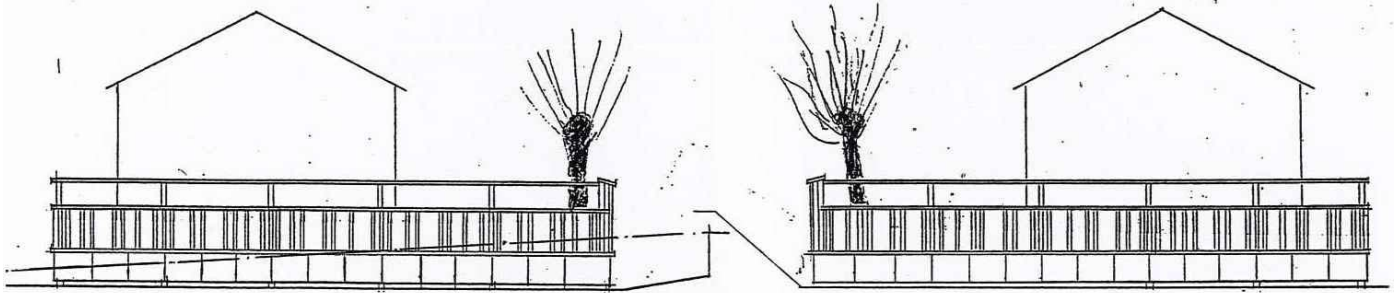
Stockholm 2007-03-16  
Adamson arkitekter AB

Esbjörn Adamson  
Arkitekt SAR/MSA



MOT ÄLTAVÄGEN skala ca 1:200

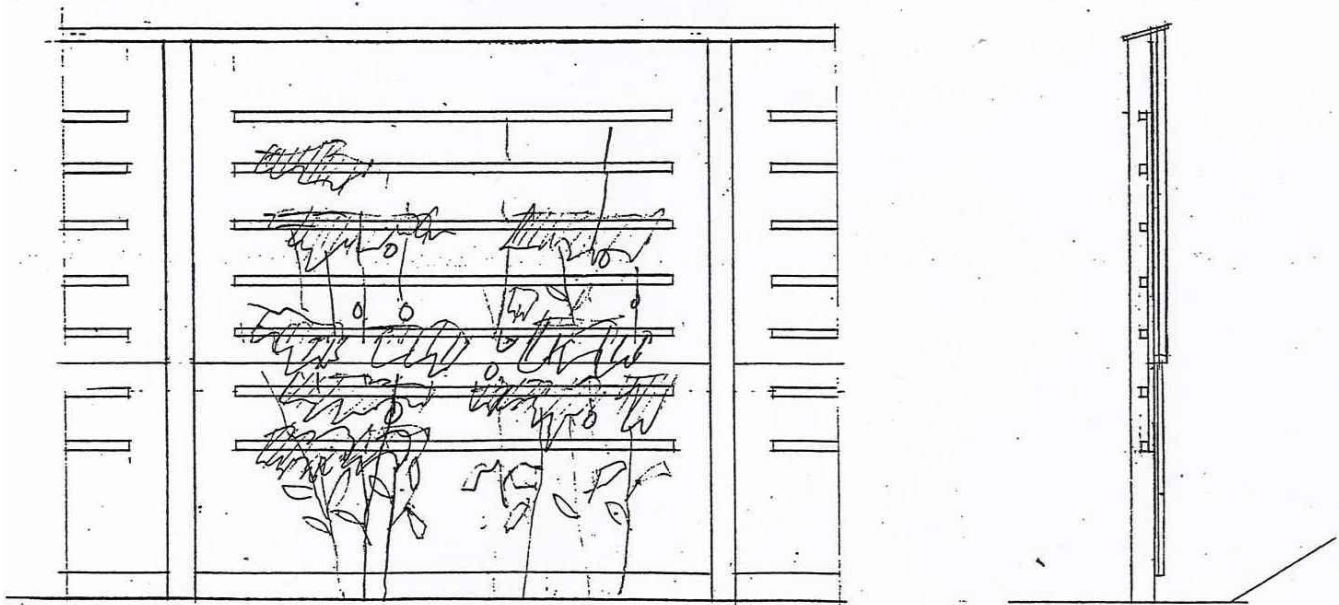
Punktstrecket = Ältavägens läge



MOT ÄLTA IDROTTSVÄG skala ca 1:200

Punktstrecket = Älta Idrottsvägs läge

MOT ÄLTA 9:24 skala ca 1:200



PRINCIPUPPBYGGNAD, SEKTION OCH FASADUTSNITT MOT GÅRD