

Planbestämmelser med tillägg och ändringar

Följande gäller inom områden med nedanstående beteckningar. Där beteckning saknas gäller bestämmelsen inom hela planområdet. Endast angiven användning och utformning är tillåten.

Linjetyper

Linje ritad 3 mm utanför ändringsområdet
Detailplanegräns 3 meter utanför planområdet
Användningsgräns
Egenskapsgräns
Gällande Användningsgräns
Gällande Egenskapsgräns

ANVÄNDNING AV MARK

Allmänna platser

L-GATA Gata i lokalkvätnätet

Kvartermark

E Transformatorstation

Tillägg K₁ Kontor, hotell, restaurang och annan serviceverksamhet som ej är störande eller mer trafikalkalstrände än kontor

Utgår K Kontor

BEGÄNSNINGAR AV MARKENS BEBYGGANDE

Marken får inte bebyggas

Mark för underbyggnad

9 Mark för gemensamhetsanläggning, väg

MARKENS ANORDNANDE

Förbud mot utfart

PLACERING, UTFORMNING, UTFÖRANDE

Högsta byggnadshöjd i meter över nollplanet

Fasader skall dämpa minst 40 db(A)

ADMINISTRATIVA BESTÄMMELSER

Utgår Planens genomförandetid utgår den 31 dec. år 2002

Tillägg Genomförandetiden för denna ändring är 10 år från den dag ändringen vinner laga kraft. Genomförandetiden för underliggande plan (Dp 60) förlängs att gälla samma tid som ovan.

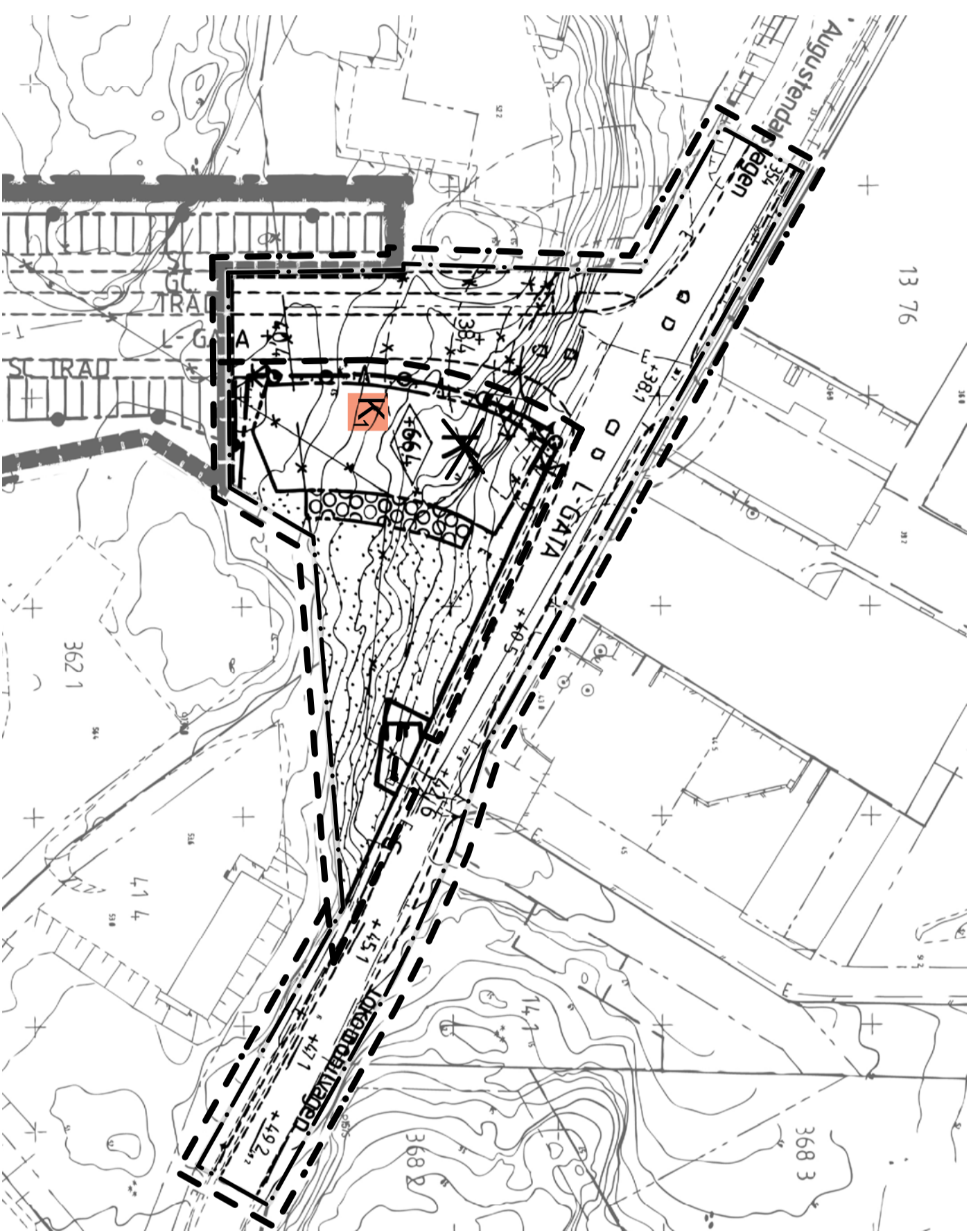
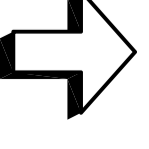


Illustration
Område som berörs av tillägg/ändring

ANTAGANDEHANDLING

Skala 1:1000
0 10 20 30 40 50 100m



Ändring genom tillägg till
detaljplan för
Sicklaån 362:3 mfl (Dp60)
Nacka kommun

Planenheten i oktober 2007, reviderad i november 2007

Till planen hör:
Tillägg till plan- och
genomförandebeskrivning

Andreas Toisching
Planchei

Therese Marfinsson
Planarkitekt

MSN 2007/35 214
(tidigare DNS 2006/65 214)

Anlagen av MSN
Laga kraft