

Månadsbokslut T1 2014 - social- och äldrenämnden

Förslag till beslut

Social- och äldrenämnden beslutar att fastställa bokslut - Tertialbokslut T1 för 2014 enligt tjänsteskrivelse.

Ärendet

Social - och äldrenämnden har begärt att få en redovisning avseende tertialbokslutet T1 2014. Nedan redovisar respektive enhetschef sina verksamhetsområden för T1:2014.



Verksamhetsresultat

Bra

Individ – och familjeomsorg (IFO)



Barn och ungdom

Utmärkt

Aktualiseringar och utredningar

Sedan 2010 har antalet aktualiseringar ökat, vilket är samma trend i länet och landet. Under första tertialen inkom 334 aktualiseringar, nästan exakt samma som för 2013. Den största anmälnaren är polisen, följd av skolan/förskolan. Anmälningarna handlar mest om familjevåld och missbruk hos vuxna.

Antalet pågående utredningar har minskat under perioden (335) jämfört med samma period förra året (381). Sammantaget har dock antalet utredningar ökat sedan 2010. Ca 40 % av utredningarna har varit aktuella tidigare. En förklaring är att familjerna ofta har komplexa svårigheter. Det är svårlösta föräldrakonflikter, bostadslöshet, våld i familjen, missbruk etc. En problematik Nacka delar med övriga kommuner i



Stockholm. Inom individ och familjeomsorgen pågår ett utvecklingsarbete kring familjer med komplexa livssituationer.

Insatser för barn och ungdomar

Antalet barn som har insatser från socialtjänsten har minskat något under perioden (194 barn med 255 insatser) jämfört med samma period förra året (219 barn med 272 insatser), det gäller både barn som är hemmaboende och de som placeras inom dygnsvården.

Arbetet med samarbetsprojektet Skola, Socialtjänst och Polis (SSP) fortsätter att utvecklas vidare under 2014.

Skolan som viktig faktor för barn och ungdomar

Skolresultatet hos de barn som har öppna insatser av socialtjänsten har kartlagts eftersom flera studier visar att barn och ungdomar med insatser från socialtjänsten har sviktande skolprestationer. Åtgärdsförslag ska tas fram tillsammans med SkolFam-teamet. SkolFam arbetar vidare med de familjehemsplacerade barnen och resurserna används även för de barn och unga som är placerade på HVB-hem.

Familjerätten

Under perioden har andelen medborgare som vänt sig till familjerätten för rådgivning i familjerättsliga frågor varit fortsatt högt. Antalet frivilliga samarbetsamtal ökade med 26 % 2013 och är på fortsatt samma nivå under januari till april 2014. Antalet uppdrag gällande vårdnad, boende och umgänge från domstol är något färre än samma period 2013. Dock har fler upplysningar gjorts vilket kan tyda på att fler utredningar är på ingång när den första muntliga förhandlingen hållits. Statistiken från domstolsverket visar att allt fler pappor strider för sina barn idag jämfört med för tio år sedan.

Tillsammans med Nacka tingsrätt pågår ett gemensamt arbete kring arbetsmetoden Konflikt & Försoning. I juli 2014 utökas familjerättens uppdrag med att i samarbetsamtal även ge sakkunnig ledning i frågor som gäller barns försörjning.

Digitalisering av faderskap

Regeringen har fattat beslut om att tilldela e-delegation 12 mkr till digitaliseringsprojekt vilket SKL (Sveriges kommuner och landsting) och Skatteverket erhållit. Familjerätten i Nacka har blivit utvalda att delta i projektet.

Förnya, förenkla och förädla

Inom enheten pågår ständigt ett förbättringsarbete för att ha en modern myndighet och möta upp våra kommuninvånare på bästa sätt.



Bra

IFO Vuxenenheten

Ekonomiskt bistånd

Antal hushåll som erhållit ekonomiskt bistånd har minskat något från 1013 hushåll 2013 till 1002 under samma period 2014. I mottagningsgruppen har antalet nya inkomna ansökningar minskat under jämförelse med samma tertial förra året.

Hushåll som erhållit kortvarigt ekonomiskt bistånd har ökat något under perioden medan hushåll som fått långvarigt ekonomiskt bistånd (4-12 månader) minskat från 631 till 615 hushåll. Ett ökat fokus på att träffa alla kunder och arbetet med de som varit långtidssjukskrivna kan vara en del av förklaringen till att den gruppen fortsätter att minska.

De hushåll som varit aktuella inom socialtjänsten mer än 10 månader svarar för 66 % eller 35 mnkr av utbetalat ekonomiskt bistånd medan deras andel av totalt antal hushåll utgör endast 29 % eller 287 st. Förhoppningen är att det gemensamma arbetet med FK och AFE kommer att leda till att fler blir självförsörjande genom arbete eller andra socialförsäkringsförmåner.

Prognosen från Arbetsförmedlingen visar på att arbetslösheten i Stockholm kommer att minska under 2014 och antalet sysselsatta kommer att öka, dock inte för alla grupper. Utifrån detta så finns det risk för att de målgrupper som socialtjänsten arbetar med kommer få svårare att komma ut i arbete och därmed ökar risken för att kostnaderna för ekonomiskt bistånd ökar.

Flyktingar

Både avtalet kring anvisningsbara platser och ensamkommande barn kommer revideras under 2014. Alla ensamkommande barn med permanent uppehållstillstånd (PUT) kommer att erbjudas tre veckors sommarjobb under sommarlovet 2014 som ett led i att öka integreringen till svenska samhället.

Utredning vuxen och Unga Vuxna

Under perioden har det inkommit 261 aktualiseringar varav 30 rörde våld i nära relation. Samma period 2013 inkom 286 aktualiseringar varav 23 rörde våld i nära relation.

9 kvinnor har under perioden varit placerade på skyddat boende jämfört med 8 kvinnor samma period 2013.

Under perioden inleddes 143 utredningar kring vuxna med eller utan missbruk varav 5 var LVM (Lagen om vård av missbrukare) utredningar. Samma period förra året inleddes 151 utredningar varav 11 var LVM utredningar. Under perioden har 9 personer vårdats enligt LVM.

Inom Unga vuxna 18-25 år inkom under perioden 47 aktualiseringar varav 21 yttrande. Under perioden har 4 personer vårdats enligt LVM.

De anmälningar som kommer in är av allvarigare karaktär och problembilden mer komplex. Ett flertal av dessa är unga vuxna födda på 90-talet som har en liberal syn på droger och ofta fast i sitt missbruk. Kostnaderna för dessa insatser är stora då de har behov av omfattande vård. Många har ett avancerat missbruk och är i dålig fysisk och psykiskt form. Boendekostnaderna för denna målgrupp är också hög då de har svårt att ta sig in på den vanliga bostadsmarknaden. Ett stort arbete pågår med att utforma en beroendemottagning utifrån de behov som faktiskt föreligger. Att antalet unga missbrukare och våldsutsatta kvinnor med barn ökar är en erfarenhet som delas med andra kommuner i länet.

Social rådgivning på nätet

Den utökade servicen till kommuninvånarna i Nacka och Tyresö i form av social rådgivning på nätet fortsätter och har fortsatt tagit emot flera frågor varje vecka från kommuninvånarna.

Förnya, förenkla och förädla

Inom enheten pågår ständigt ett förbättringsarbete för att ha en modern myndighet och möta upp våra kommuninvånare på bästa sätt.

Funktionsnedsättning



LSS/SoL yngre 65 år

Bra

Ökat antal insatser och brukare

Antalet brukare, insatser och kostnader ökar då det är flera personer som tillkommer än avslutas på grund av att insatserna ofta är livslånga och kostsamma. Förra året ökade antalet brukare med 9 % vilket är en mycket stor ökning i förhållande till befolkningsökningen. Antalet brukare i mars är totalt 800 och antalet insatser 1449 varav antalet brukare med LSS insatser är 548 med 1078 insatser och 252 brukare har 371 SoL insatser. Andelen personer som får neuropsykiatriska diagnoser som berättigar att ansöka om en LSS-insats ökar stort. I dagsläget har 60 personer med LSS-tillhörighet anmält behov av bostad med särskild service till 2020, varav ca 30 fram till 2015. Det finns med andra ord ett fortsatt stort tryck på att få fram anpassade bostäder till målgruppen. Barn och ungdomar som inte kan bo hemma på grund av svår funktionsnedsättning och utåtagerande beteende och som får en LSS-placering ökar. Skolvalet påverkar med flera ansökningar om internat-placering.

För att bättre kunna möta brukarna har en omorganisering inom enheten gjorts och SoL ärendena handläggs numera inom SPT- gruppen som har färre antal ärenden.

Nya verksamheter

Gruppboendena på Solsidevägen och Kvarnvägen med sammantaget sju nya bostäder är under byggnation och beräknas vara inflyttningsklara sommaren/hösten 2014. Driften på Solsidevägen är under upphandling. Kvarnvägen är ett ersättningsboende och verksamheten bedrivs på entreprenad av Nytida. Flera dagliga verksamheter har anslutit sig till kundvalet.



Socialpsykiatri (SPT)

Utmärkt

Stärka det friska

Genom samarbete med psykiatri, frivilligorganisationer, personligt ombud och anordnare är målsättningen att brukarna ska erhålla ett individuellt anpassat stöd av god kvalitet främst i klientens hemmiljö. Arbetet utgår från att stärka det friska hos varje brukare och bevilja stödinsatser utifrån en noggrann behovsbedömning.

Stöd i öppna former

Flertalet brukare bor i egna bostäder och insatser ges främst i öppna former som boendestöd och sysselsättning. Antalet brukare och kostnader har varit stabilt under flera år. Andelen personer med psykisk funktionsnedsättning är lägre i Nacka än i jämförelsekommunerna. De särskilda boendena på Bergåsavägen och Skogalundsklippan har inte fullvärdiga lägenheter och ingår i socialtjänstens boendepanering för att ersättas. Kundval inom boendestöd och sysselsättning har medfört ett varierat utbud av insatserna. Icke biståndsbedömda förebyggande insatser ges vid Träfflokalerna som erbjuder öppettider och flera aktiviteter i syfte att nå flera och en yngre målgrupp. En stor målgruppsinventering har genomförts som underlag för planering och för vilken stimulansmedel från socialstyrelsen har erhållits.

Utveckling

Utvecklingsområden som arbetas med är bl.a. att utveckla samarbetet med BoU så att hemmaboende barn hos föräldrar som har psykisk sjukdom får rätt stöd. Öka antalet samordnade individuella planer (SIP), förbättra stödet och informationen till anhöriga, målgruppens somatiska problematik samt hur bedömningsinstrumentet DUR ska användas avseende vilka frågor som behöver ställas för bedömning om behov av insats.

För en jämnare fördelning inom Enheten funktionsnedsättning har in intern omorganisation gjorts, SOL yngre ärendena handläggs numera inom SPT.



Bra

Äldre

Hemtjänst – fortsatt hög andel timmar per kund

Antalet hemtjänstkunder är stabilt under första kvartalet (snitt 1408 st.). Den genomsnittliga bistånds bedömda antal timmar/ kund är också stabilt under perioden (33 timmar). Det är fortfarande hög andel som väljer att bo kvar i sin invanda miljö med stora omvårdnadsbehov.

Övervägande som väntar på särskilt boende är i hemmet och väntar på plats vilket påverkar den relativa höga genomsnittliga timmarna/kund. Trenden att fler äldre som är behov av omfattande insatser väljer att bo kvar i hemmet kvarstår. Härmed avses 90 tim/månad eller mer för hemtjänst i form av personlig omvårdnad. I princip alla personer med så mycket beviljad och utförd tid skulle vara berättigade till särskilt boende, vilket skulle vara mer kostnadseffektivt för kommunen, men de väljer att inte söka. Nacka kommun ger möjlighet att bo hemma länge och kundernas nöjdhet med hemtjänst är mycket hög, jämfört med länet och riket. Detta harmoniserar med äldreomsorgens framtagna budskap att medborgaren ska få en god omvårdnad och service.

Nackas äldreboende populärt för "icke Nackabor"

Antal äldreboendeplatser fluktuerar mellan 603-609 st. under perioden. Kön upp-gick till 44 personer den 30 april. De flesta i kön har fått erbjudan inom de 3 månader. Under de första tre månaderna var det 13 personer utanför Nacka som fick boende beviljat i kommunen vilket medför ett kostnadsansvar för Nacka. Fyra personer av 13 kom från utanför länet.



Insatta resurser

Har brister

Total årskostnadstaktnivå (netto) för SÄN i april; 1 289,0 mnkr, vilket är endast 9,9 mnkr bättre än budgettaket (budget= 1 298,9 mnkr). Diagram över kostnadsutveckling totalt och per verksamhet se bilaga 1.

Årsprognos 2014

Årskostnadstakten i april samt bedömningen för perioden maj-december indikerar att kostnadsutvecklingen för 2014 följer tidigare år, d.v.s. ökar ca 6 % jämfört med 2013.

Det betyder att årskostnadsprognos mars 2014 för social- och äldrenämnden inklusive MH-Sociala tjänster (Myndighetsorganisation) förväntas bli; 1 333,9 mnkr, vilket är - 35 mnkr sämre än budget.

Nedbrytning av total årsprognos per verksamhet ger; IFO Barn och Unga - 3 mnkr, IFO Vuxenheten - 5 mnkr, LSS/SoL yngre 65 år - 15 mnkr, Socialpsykiatri 0 mnkr samt Äldre 0 mnkr. Årskostnadstakten för nämnd – och nämnstöd inkl MH-Sociala tjänster ger årsprognos -12 mnkr för 2014 jämfört med budget.

Åtgärdsplan för ekonomi i balans 2014

I konsekvens av prognosticerat årskostnadsutfall för 2014; - 35 mnkr redovisas åtgärder som ”Åtgärdsplan för ekonomi i balans 2014” med risker och konsekvenser enligt bilaga 2.

Målstyrning

I syfte att tydliggöra att arbeta mot ständiga förbättringar och ökad delaktighet fortsätter målstyrningsarbetet inom hela socialtjänsten.

Samtliga verksamheter arbetar utifrån en gemensam målstyrningsmodell som innehåller av chefer och medarbetare gemensamt framtagna operativa mål för respektive enhet/grupp. De operativa målen är fullt ut länkade till de fastställda strategiska målen i Social- och äldre nämndens; Väsentlighet - och riskanalys för 2014 och kommunens åtta övergripande mål. Se bilaga 3.

Investeringar

Arbetet med att införa ett nytt verksamhetssystem (Pulsen Combine) för Socialtjänsten pågår. Det blir ett succesivt införande under 2014 med start för Äldre processen som gick i skarp drift den 5 maj.

Upparbetad utgift ackumulerat april månad; 22,7 mnkr och med en total beslutad investeringsram motsvarande 29 mnkr.

Tabell 1) Strategisk måltabell 2014

Verksamhetsresultat		
Övergripande mål	Strategiskt mål	Läge
God kommunal service	Modeller ska implementeras och nya ska vid behov utvecklas föra att följa upp resultat och effekter av insatser för kunderna	Brist
God kommunal service	Kundernas ska vara nöjda med den insats som de har fått	Bra
God livsmiljö och långsiktigt hållbar utveckling	Socialtjänstens verksamhet ska bygga på förtroende och respekt för människors kunskap och egen förmåga samt deras vilja att ta ansvar	Bra
God livsmiljö och långsiktigt hållbar utveckling	Socialtjänsten ska verka för att tillgodose behovet av adekvat boende för socialtjänstens olika målgrupper	Bra
Stor valfrihet	Ökade möjligheter för kunderna att göra egna val	Bra
God kommunal service	Socialtjänsten ska ha en personalstrategi som leder till effektivt resursutnyttjande med kunderna i fokus	Bra
God kommunal service	Socialtjänsten ska ha rättssäker handläggning och	Bra

Verksamhetsresultat		
Övergripande mål	Strategiskt mål	Läge
	beslut ska vara välgrundade och korrekta samt lätta att förstå för kunden	
God livsmiljö och långsiktigt hållbar utveckling	Socialtjänsten ska aktivt bidra till att medborgarna får tillgång till tidiga/förebyggande insatser	Bra
God livsmiljö och långsiktigt hållbar utveckling	Socialtjänsten ska aktivt verka för en god hälsa på lika villkor för alla medborgare i Nacka	Bra
God kommunal service	Socialtjänsten ska kännetecknas av tillgänglighet och service	Bra
God kommunal service	Socialtjänsten ska ha webbaserade tjänster för medborgaren	Bra
Effektivt resursutnyttjande	Socialtjänsten ska verka för effektiv användning av kommunens skattemedel	Bra
Kommunal ekonomi i balans	Hålla budgetram	Brist
Effektivt resursutnyttjande	Socialtjänsten kännetecknas av hög volym – och kostnadskontroll samt kostnadsmedvetenhet	Bra

Bilagor

1. Bokslut: T1: 2014 (i siffror)
2. Bokslut: Åtgärdsplan för ekonomi i balans 2014
3. Bokslut: Målstyrning; Operativa mål per verksamhet T1:2014

Socialdirektör
Anders Fredriksson

Ekonomichef
Håkan Brekell
Sociala Ekonomenheten

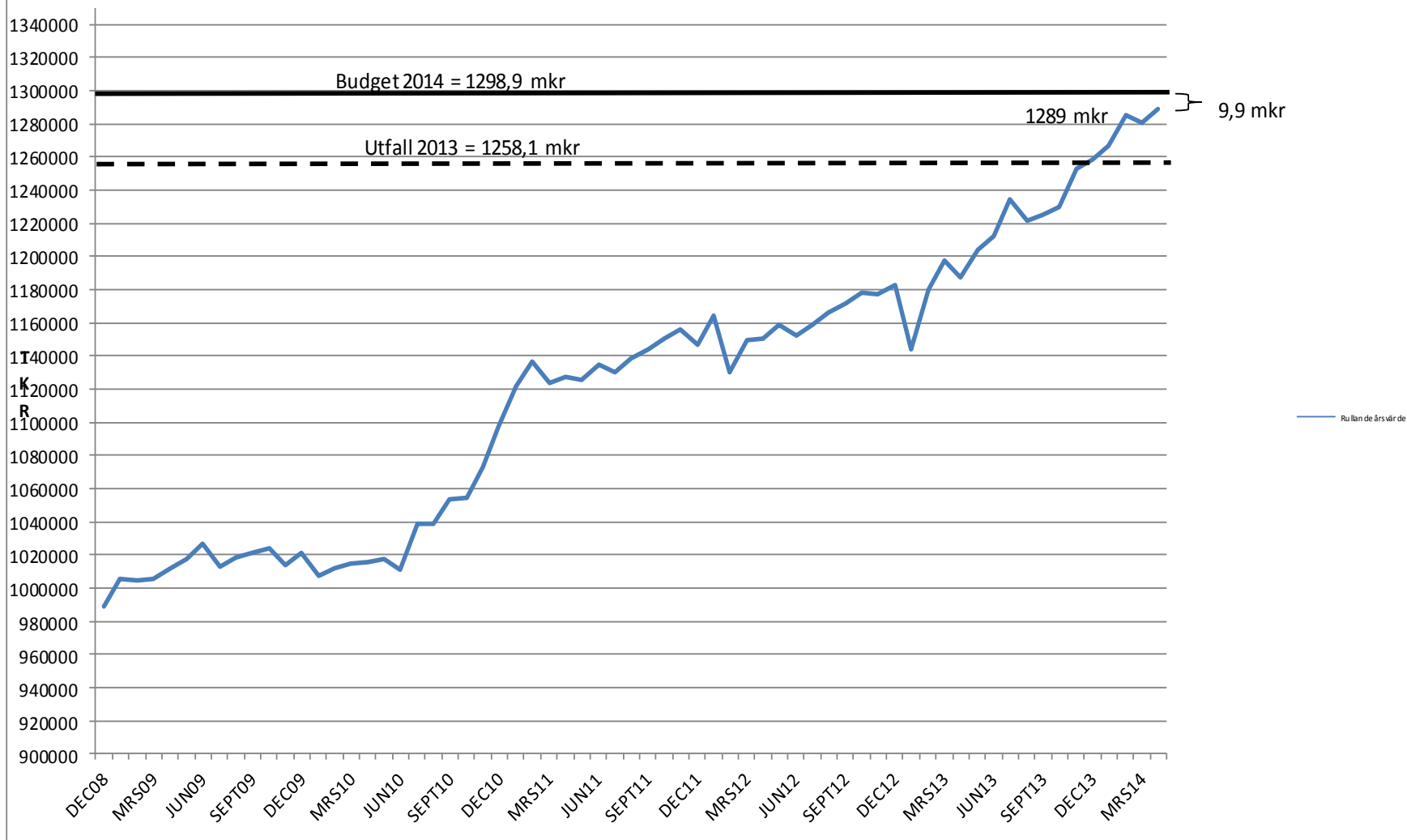
SOCIAL - OCH ÄLDRENÄMNDEN

BOKSLUT : TI (APRIL) 2014

(i siffror)



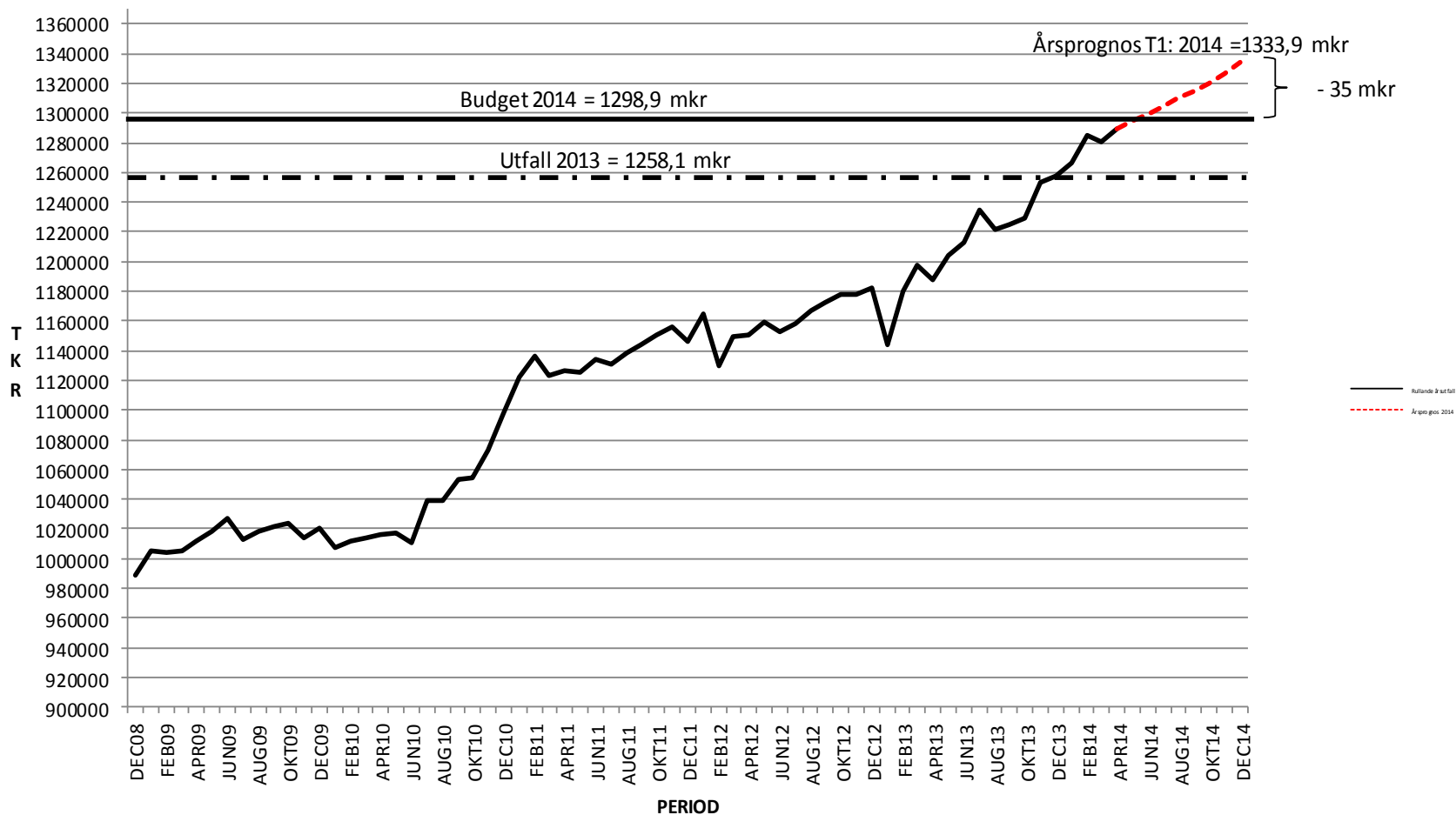
SOCIAL- OCH ÄLDRENÄMNDEN
PERIOD: DECEMBER 2008 - T1 (APRIL) 2014
RULLANDE ÅRSVÄRDE - NETTOKOSTNAD (tkr)



SOCIAL- OCH ÄLDRENÄMNDEN - T1(APRIL) ÅRSPROGNOS 2014

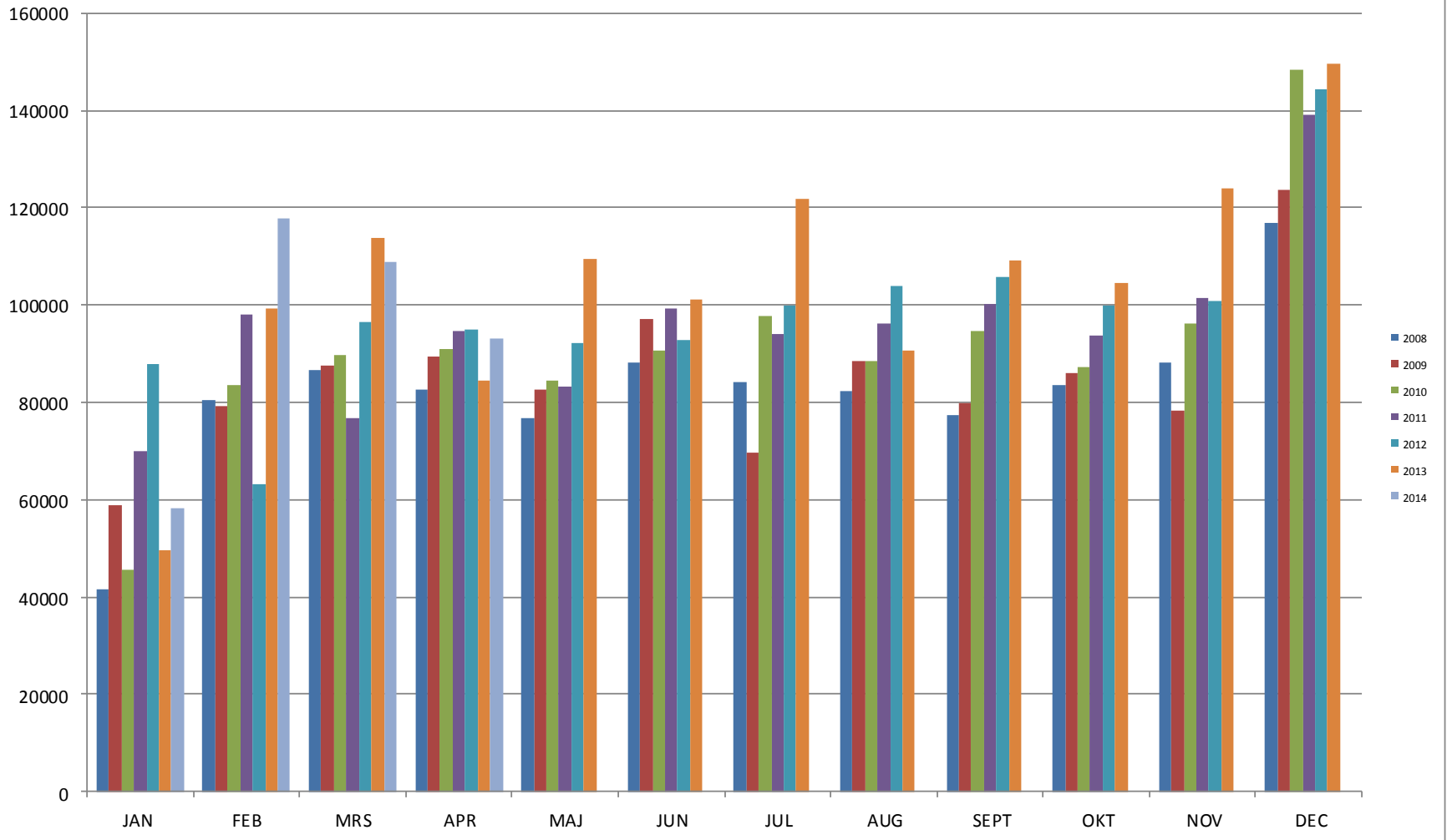
PERIOD : DECEMBER 2008 - ÅRSPROGNOS 2014

RULLANDE ÅRSVÄRDE - NETTOKOSTNAD (tkr)



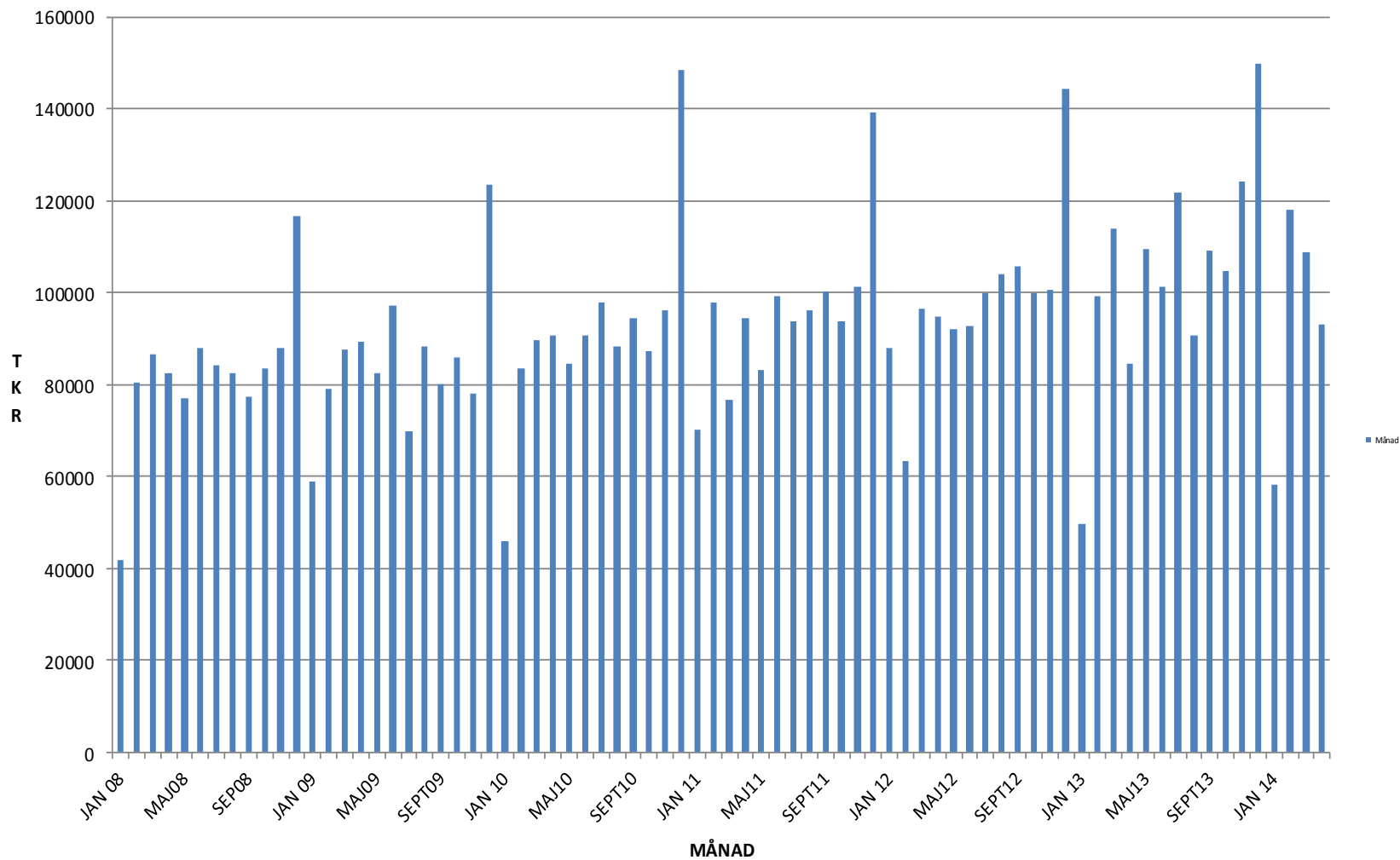
SOCIAL- OCH ÄLDRENÄMNDEN

NETTOKOSTNAD PER ÅR OCH MÅNAD : 2008 - APRIL 2014



NETTOKOSTNAD PER MÅNAD - SOCIAL- OCH ÄLDRENÄMNDEN (tkr)

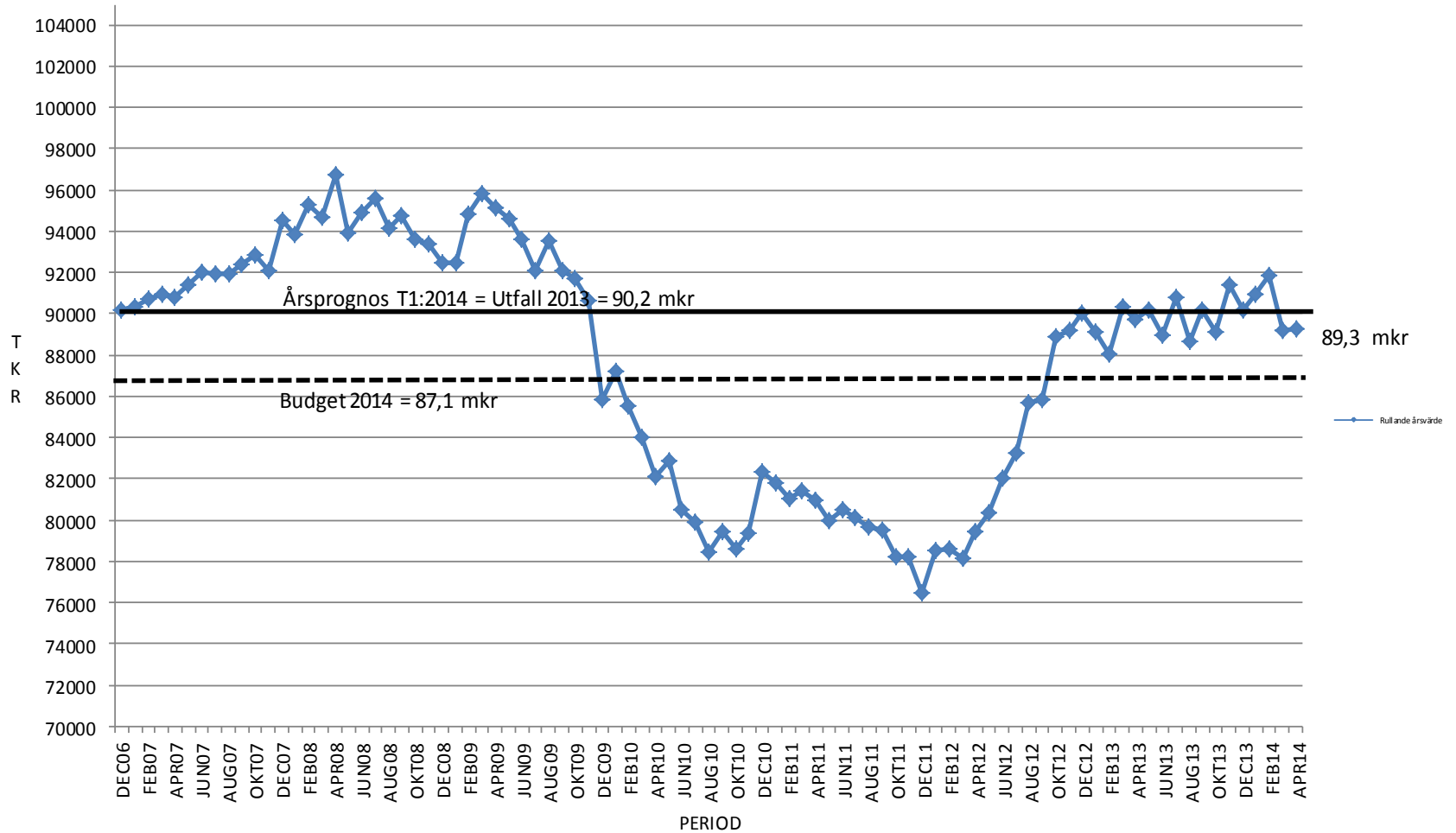
PERIOD: JANUARI 2008 - APRIL 2014



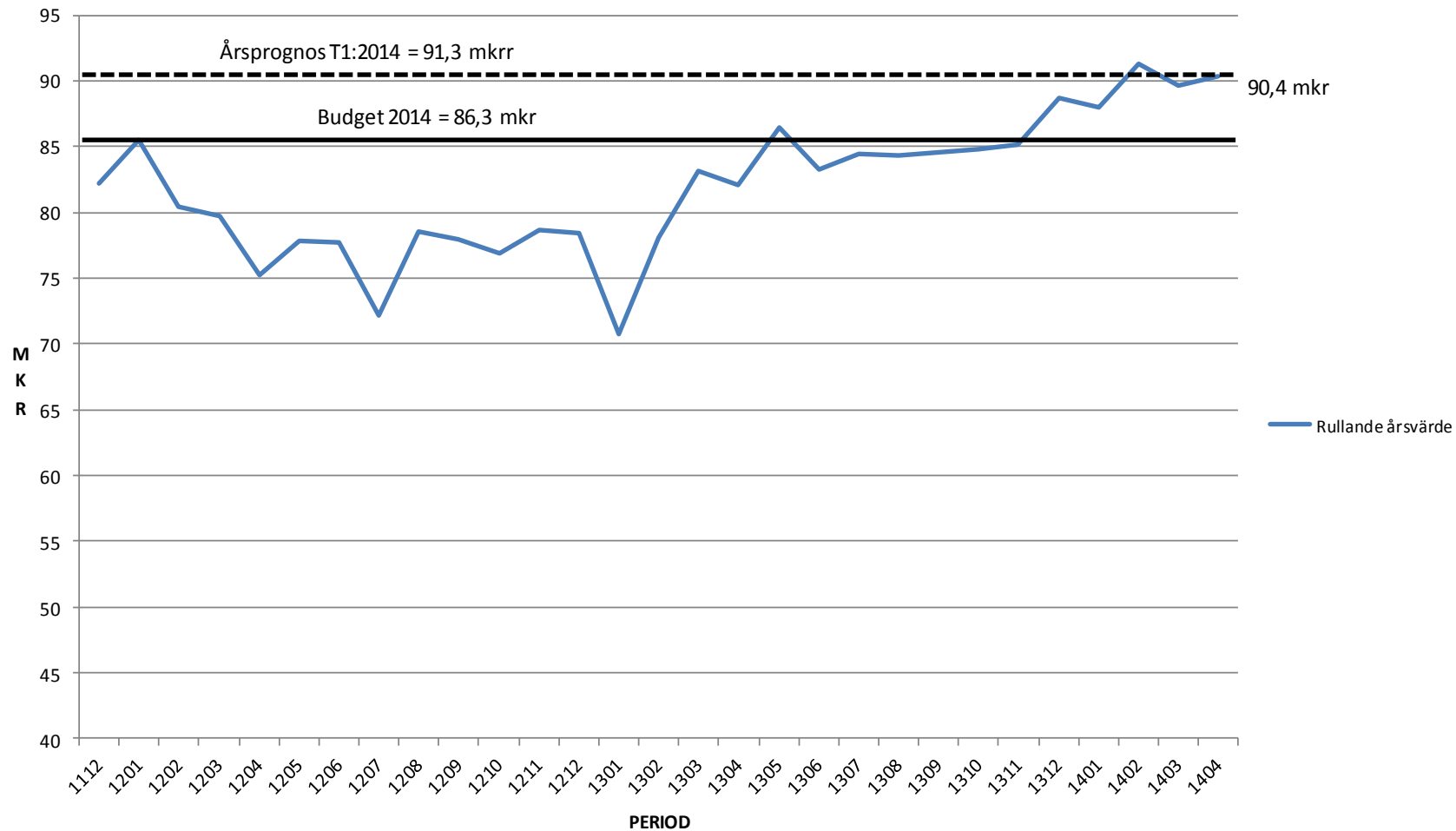
IFO BARN&UNGA - SOCIAL- OCH ÄLDRENÄMNDEN (tkr)

PERIOD : DEC 2006 - T1 (APRIL) 2014

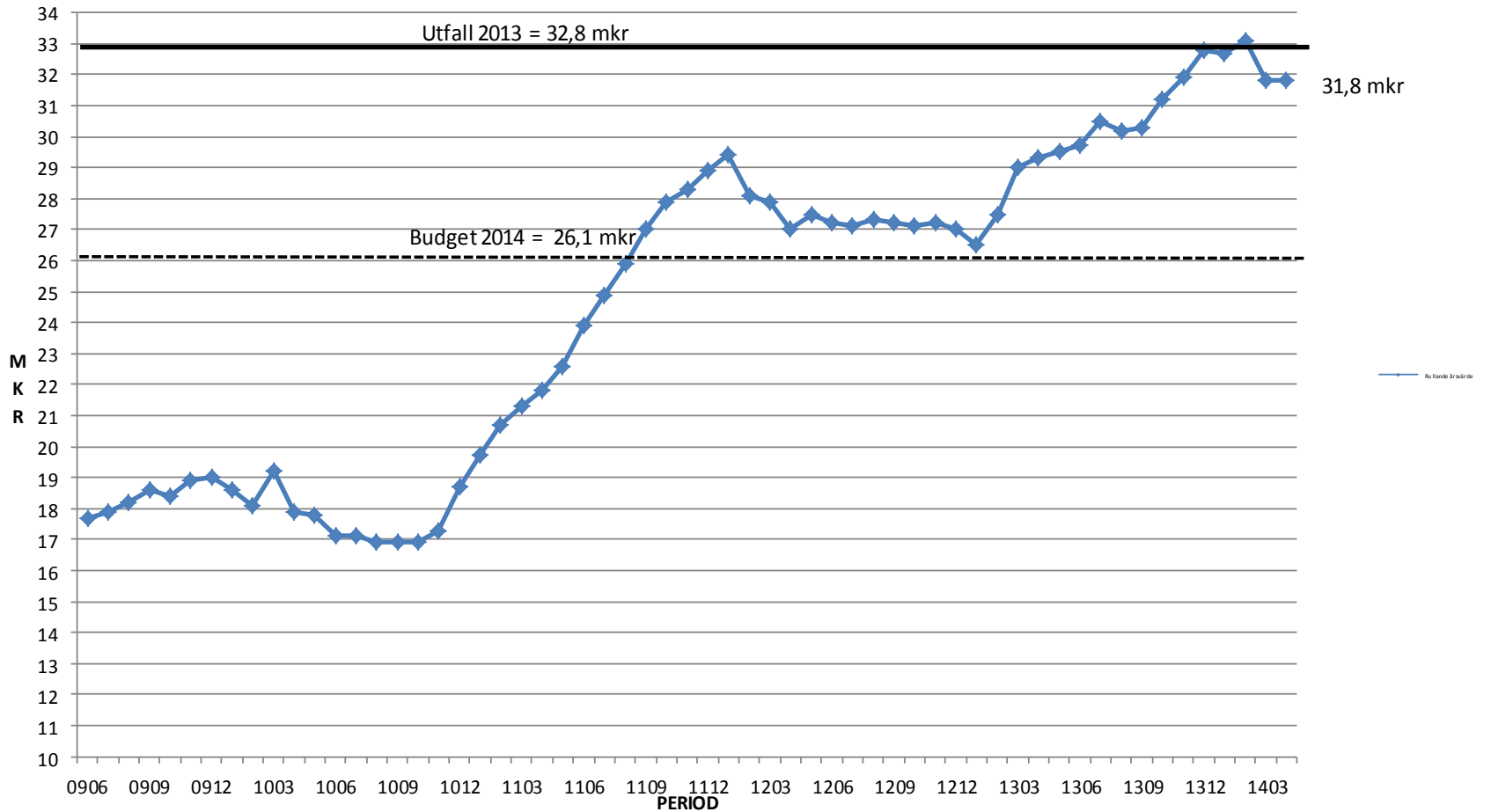
RULLANDE ÅRSVÄRDE - NETTOKOSTNAD (tkr)



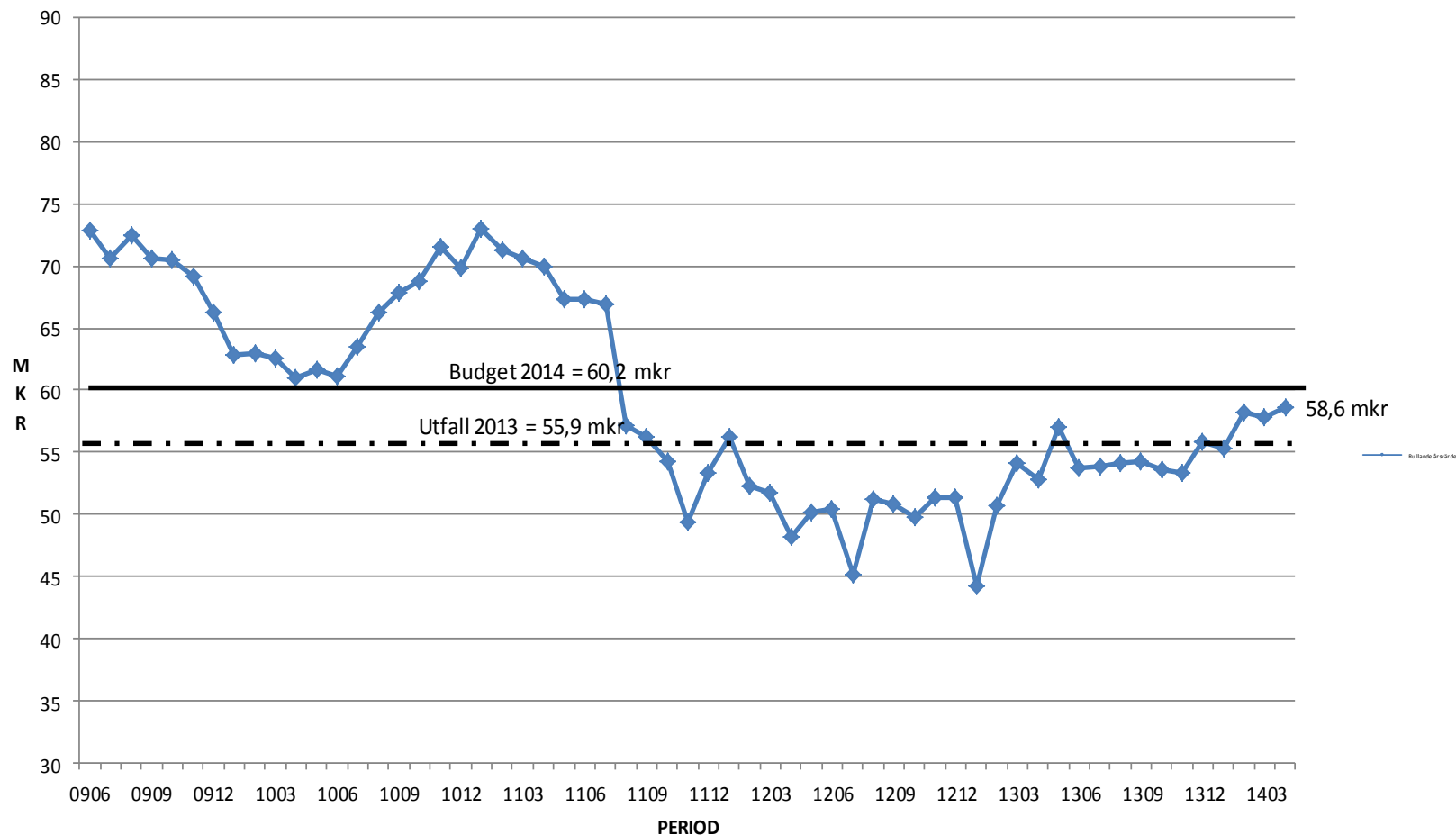
IFO VUXENENHETEN - SOCIAL - OCH ÄLDRENÄMNDEN
PERIOD: DECEMBER 2011 - T1 (APRIL) 2014
RULLANDE ÅRSVÄRDE - NETTOKOSTNAD (mkr)



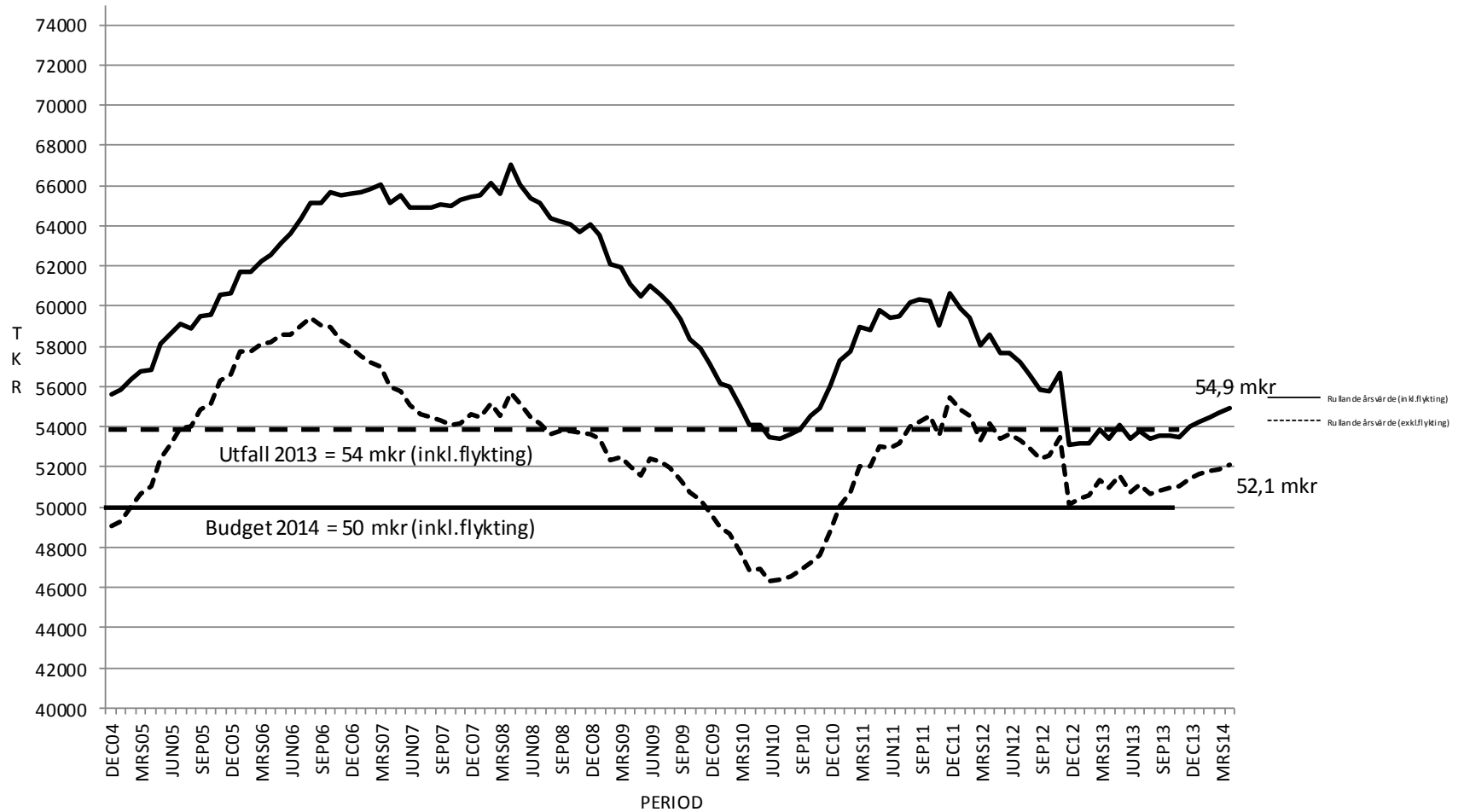
IFO UTREDNING_VUXEN - SOCIAL- OCH ÄLDRENÄMNDEN
PERIOD : JUNI 2009 - T1 (APRIL) 2014
RULLANDE ÅRSVÄRDE - NETTOKOSTNAD (mkr)



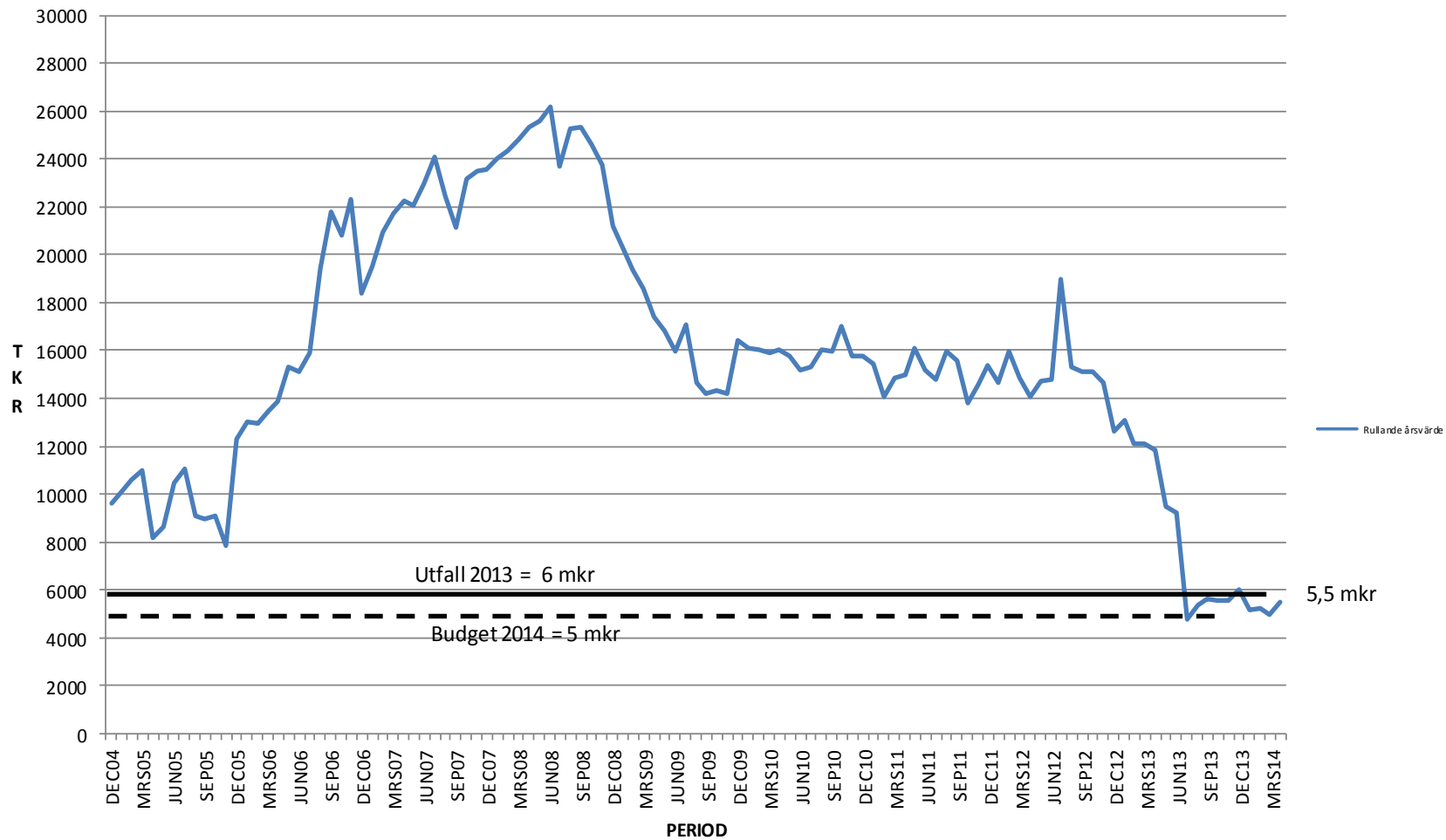
IFO VUXEN ÖVRIGT - SOCIAL- OCH ÄLDRENÄMNDEN
PERIOD : JUNI 2009 - T1 (APRIL) 2014
RULLANDE ÅRSVÄRDE - NETTOKOSTNAD (mkr)



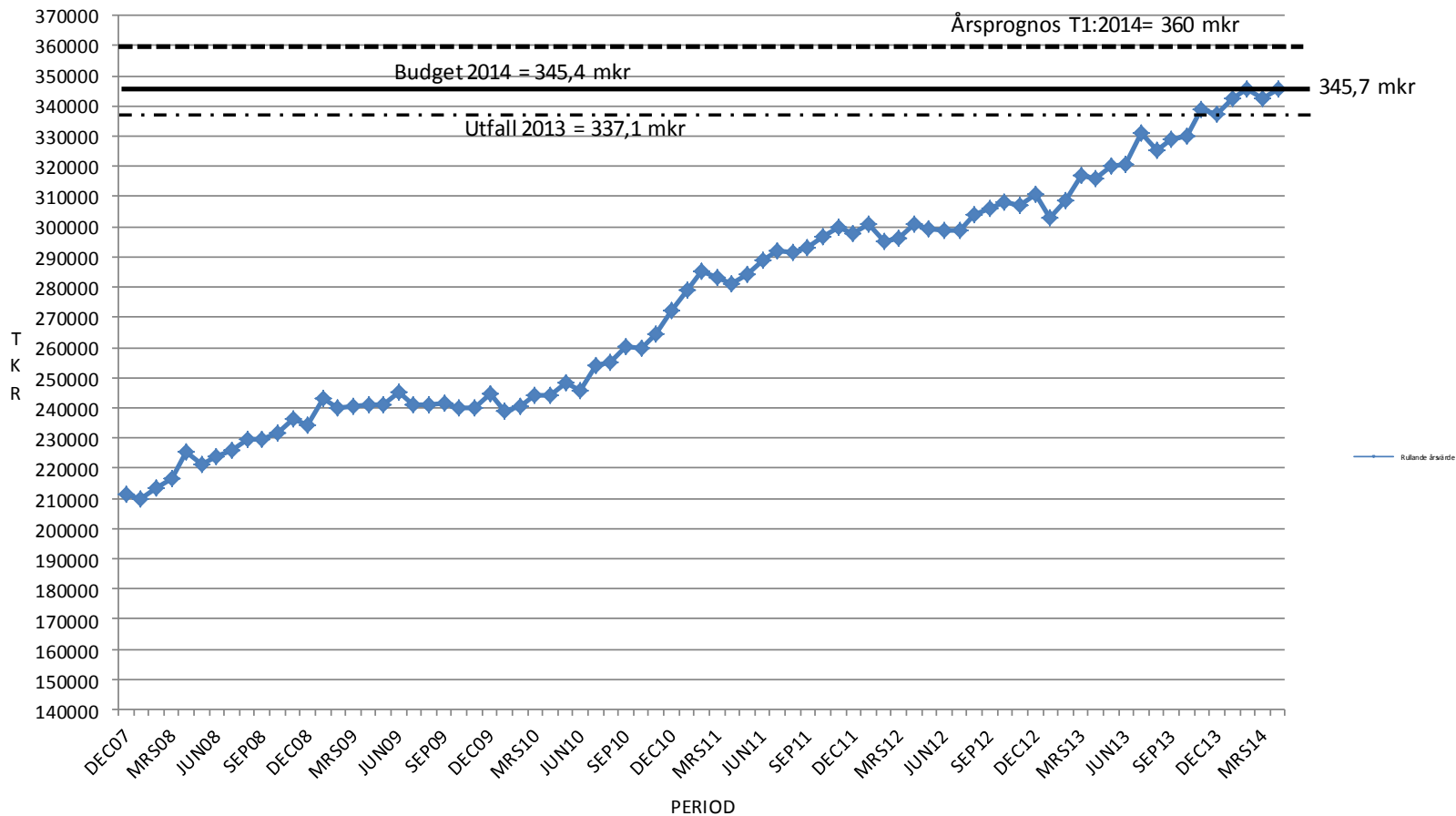
EKONOMISKT BISTÅND - SOCIAL- OCH ÄLDRENÄMNDEN
PERIOD: DECEMBER 2004 - T1 (APRIL) 2014
RULLANDE ÅRSVÄRDE - NETTOKOSTNAD (tkr)



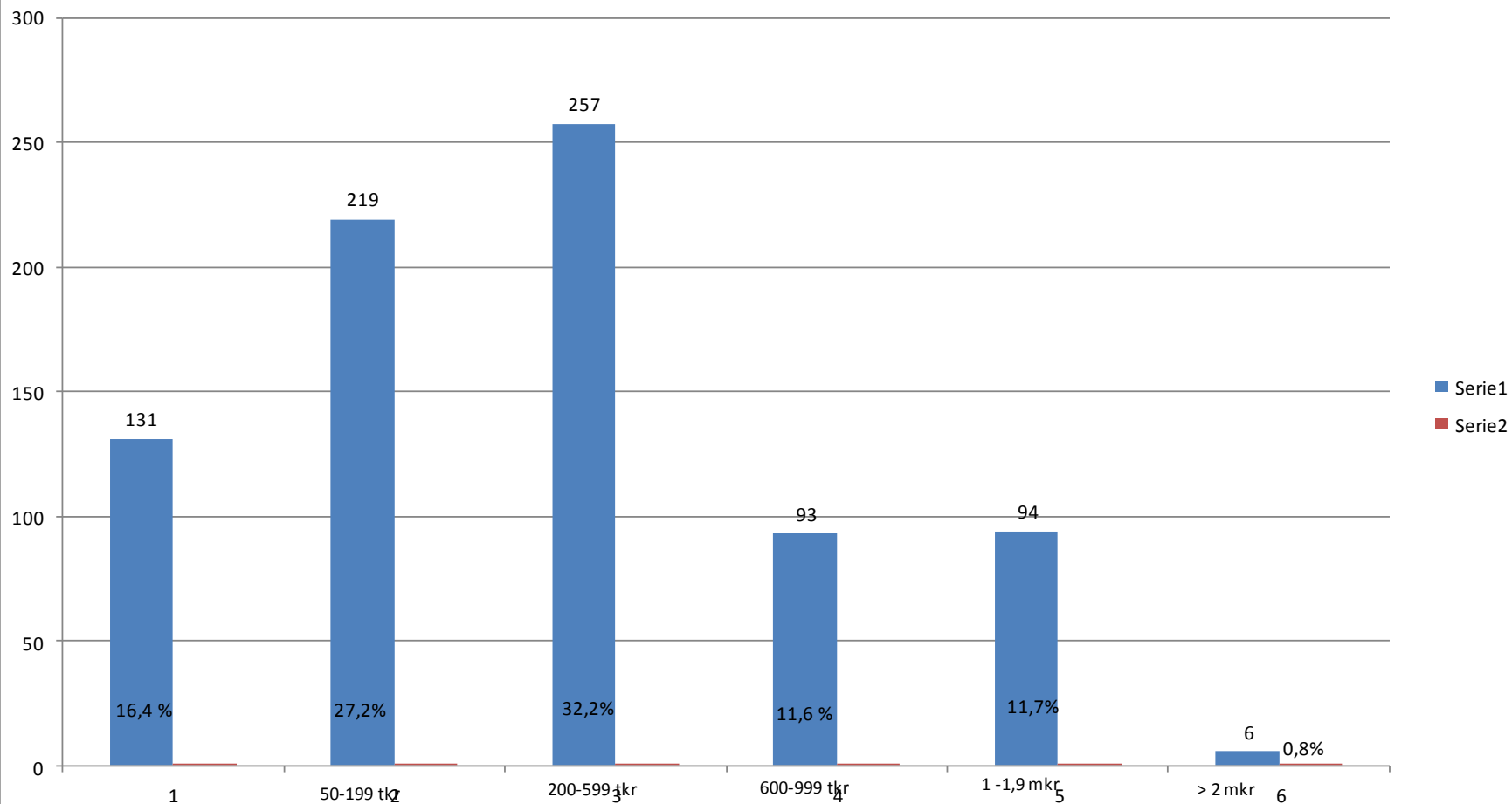
STATSBIDRAG - FLYKTINGMOTTAGANDE - SOCIAL- OCH ÄLDRENÄMNDEN
PERIOD : DECEMBER 2004 - T1 (APRIL) 2014
RULLANDE ÅRSVÄRDE - TKR



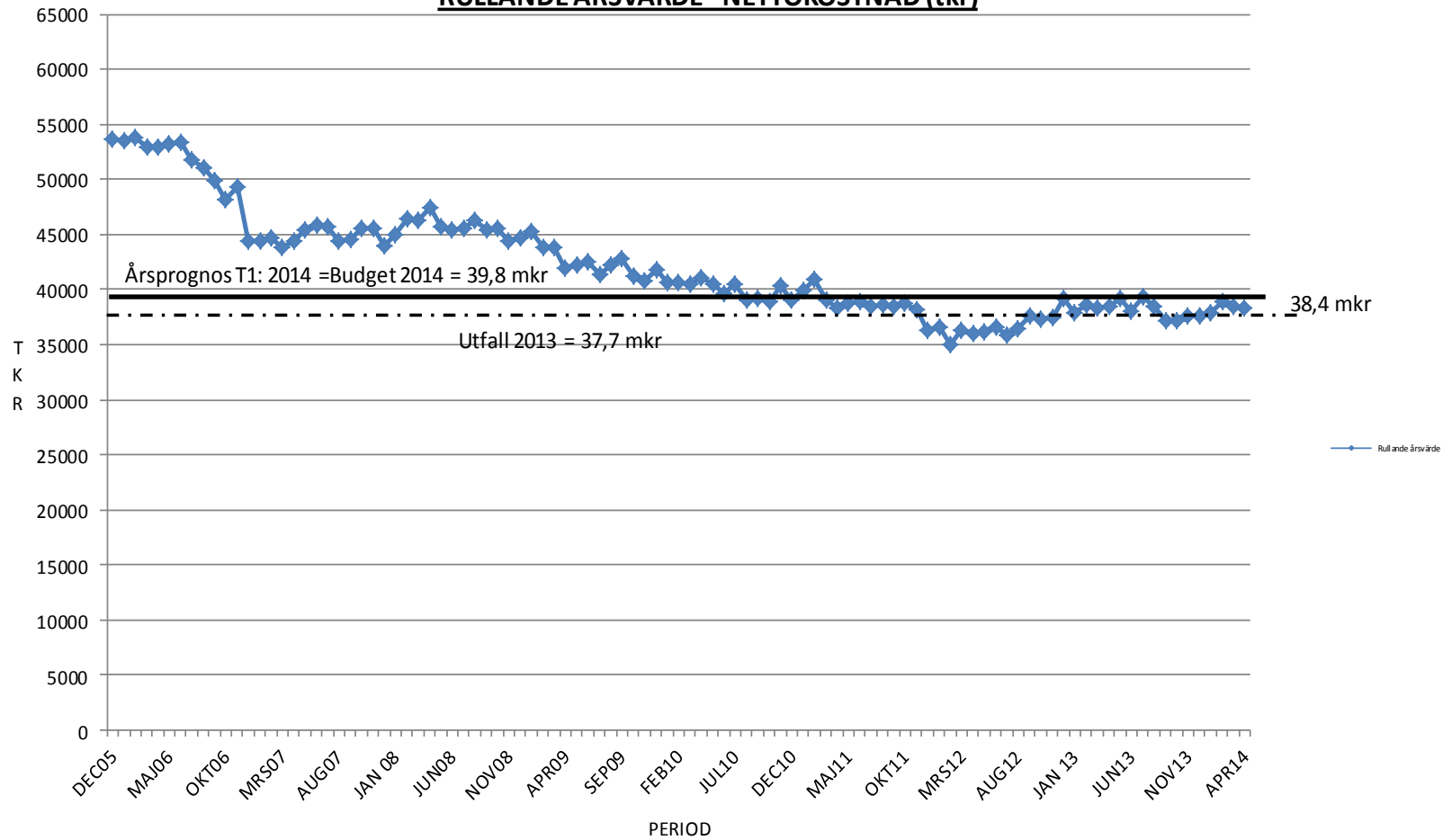
LSS/SoL yngre 65 år - SOCIAL- OCH ÄLDRENÄMNDEN
PERIOD: DECEMBER 2007 - T1 (APRIL) 2014
RULLANDE ÅRSMEDELVÄRDE - NETTOKOSTNAD (tkr)



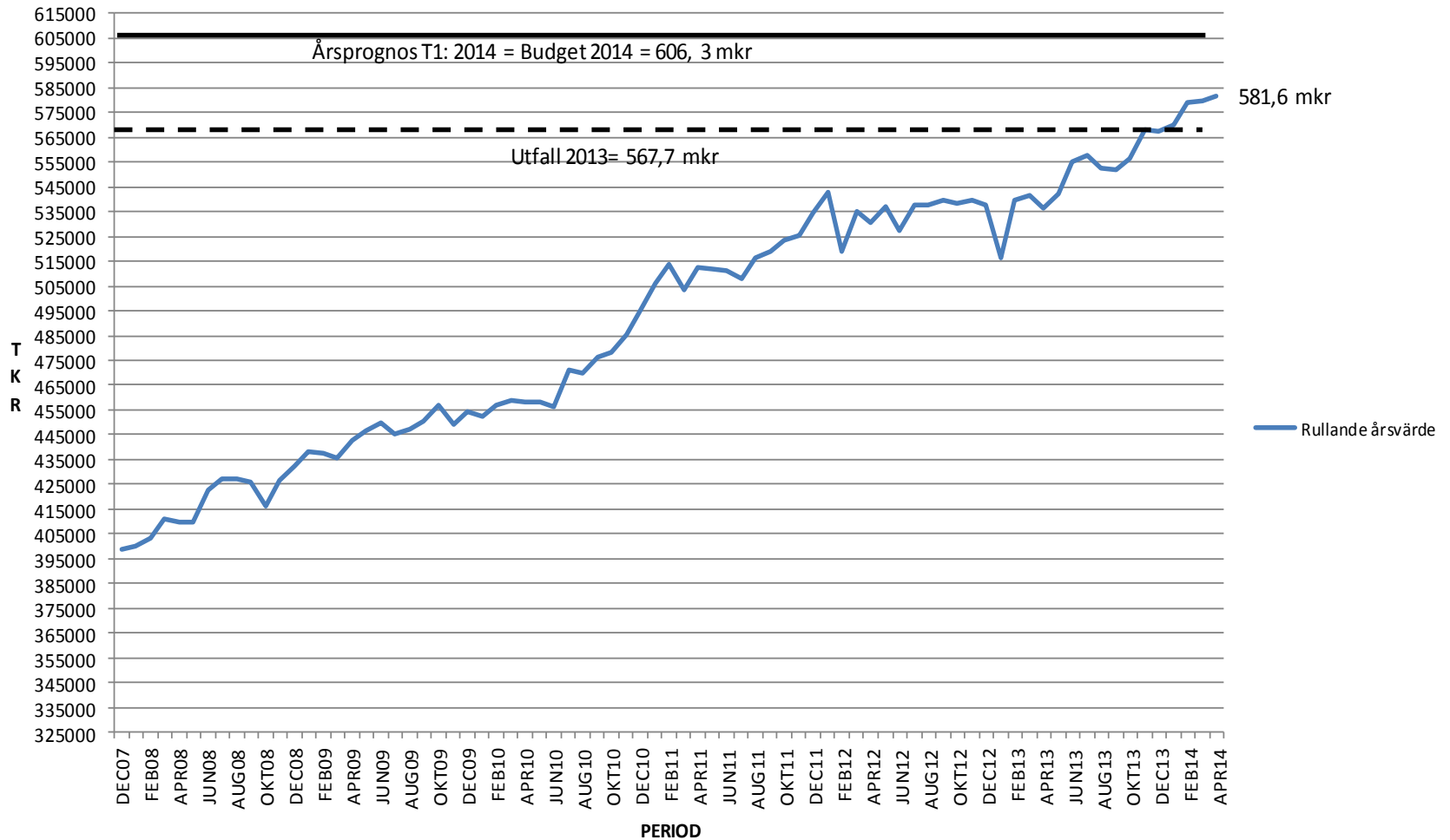
LSS/SoL <65 år - ANTAL BRUKARE (tot 800st)
FÖRDELAT PER KOSTNADSINTERVALL
PERIOD: APRIL 2014



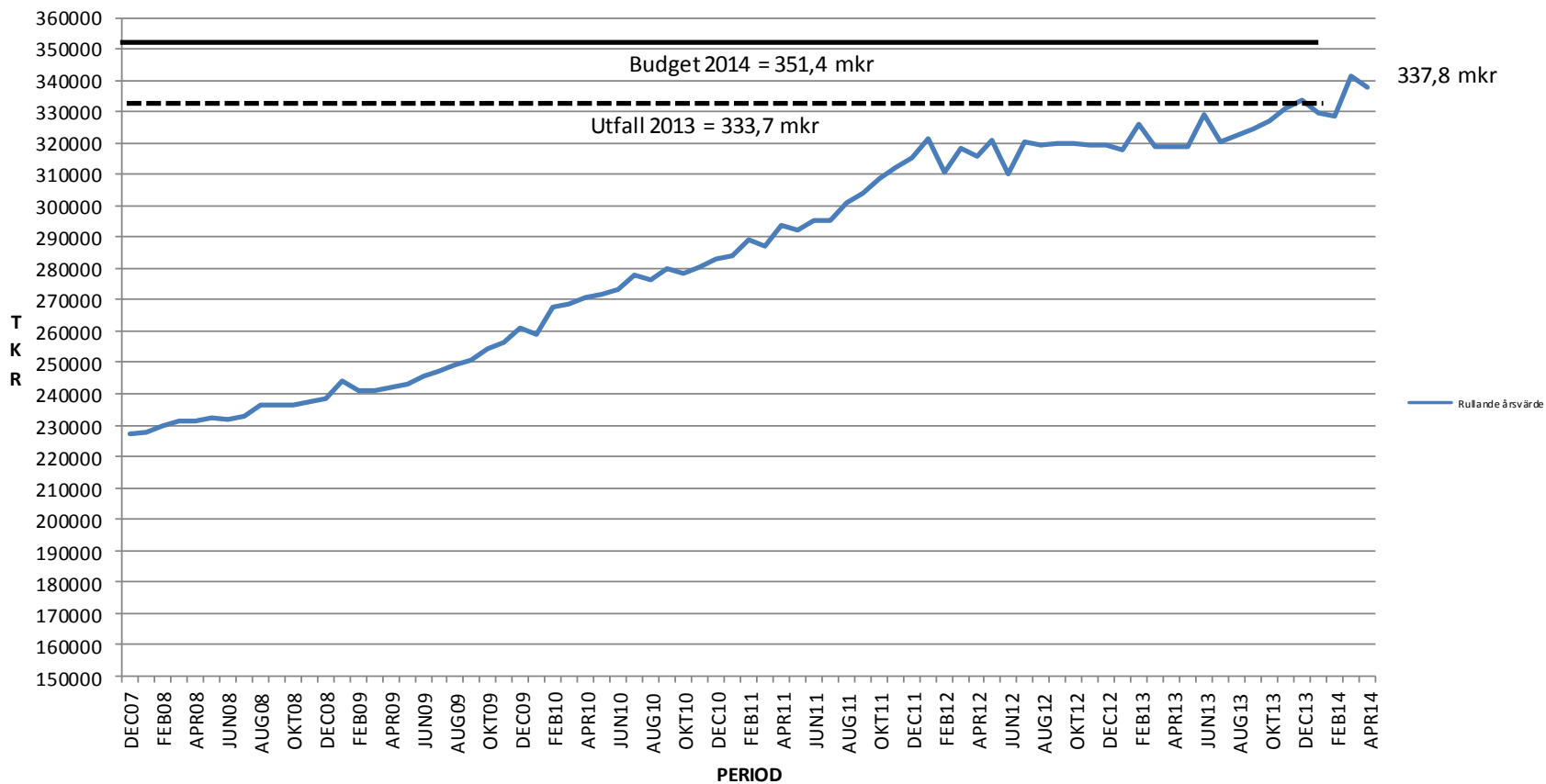
SOCIALPSYKIATRI - SOCIAL- OCH ÄLDRENÄMNDEN
PERIOD : DEC 2005 - T1 (APRIL) 2014
RULLANDE ÅRSVÄRDE - NETTOKOSTNAD (tkr)



ÄLDRE - SOCIAL- OCH ÄLDRENÄMNDEN
PERIOD: DECEMBER 2007 - T1 (APRIL) 2014
RULLANDE ÅRSMEDELVÄRDE - NETTOKOSTNAD (tkr)

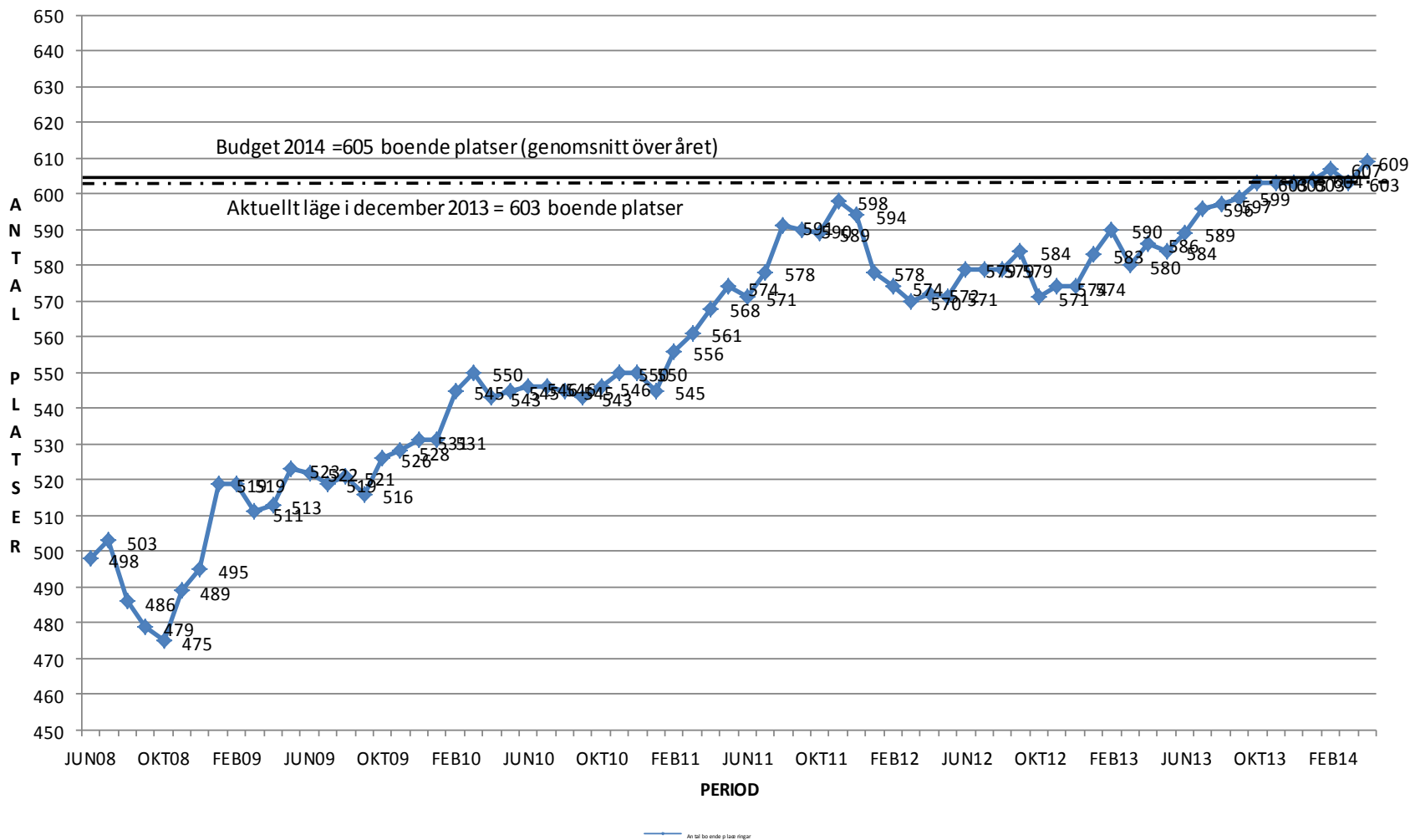


ÄLDRE - SÄBO - SOCIAL- OCH ÄLDRENÄMNDEN (tkr)
PERIOD: DECEMBER 2007 - T1 (APRIL) 2014
RULLANDE ÅRSVÄRDE - NETTOKOSTNAD (tkr)



ÄLDRE - ANTAL PLATSER SÄRSKILT BOENDE

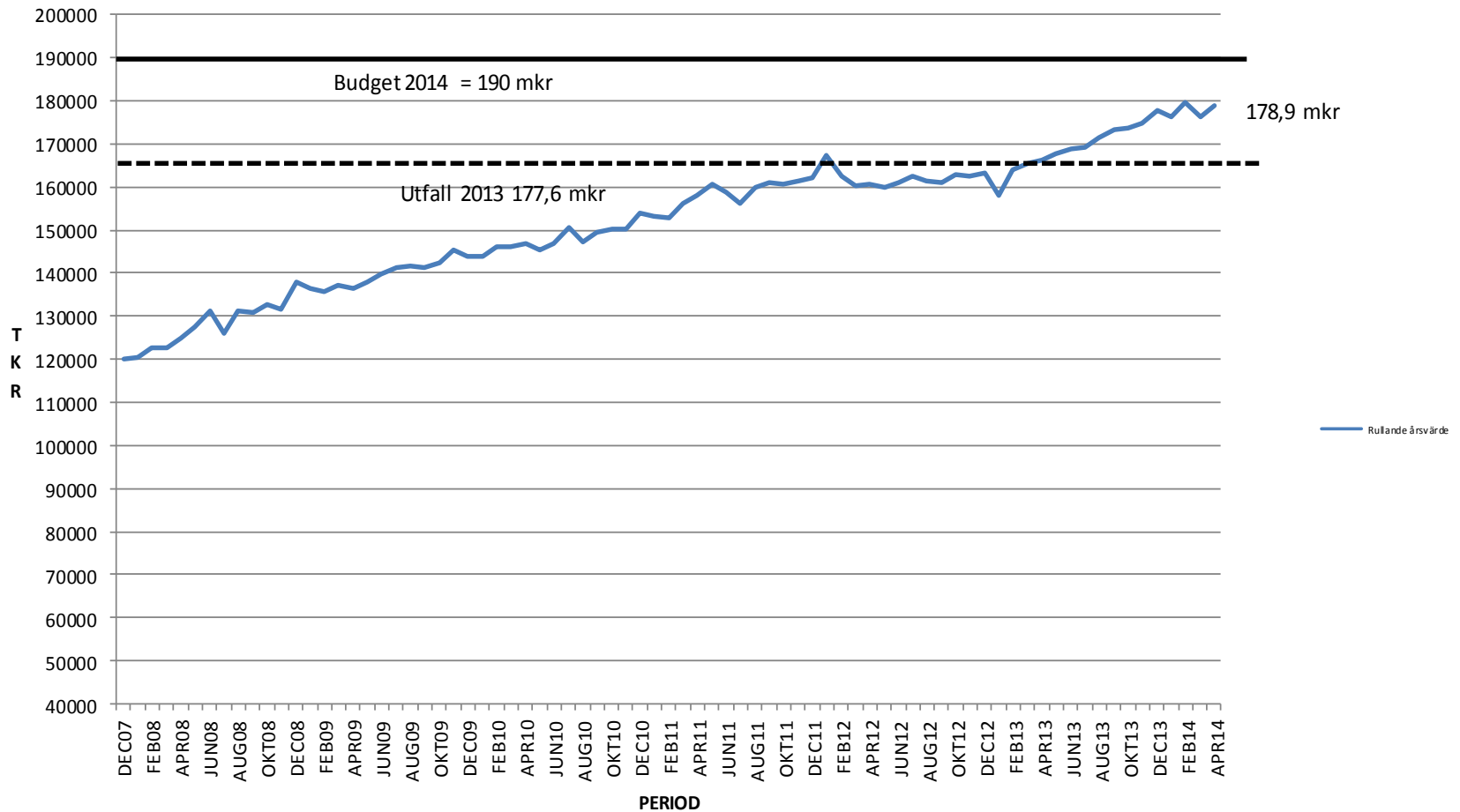
PERIOD: JUNI 2008 - T1 (APRIL) 2014



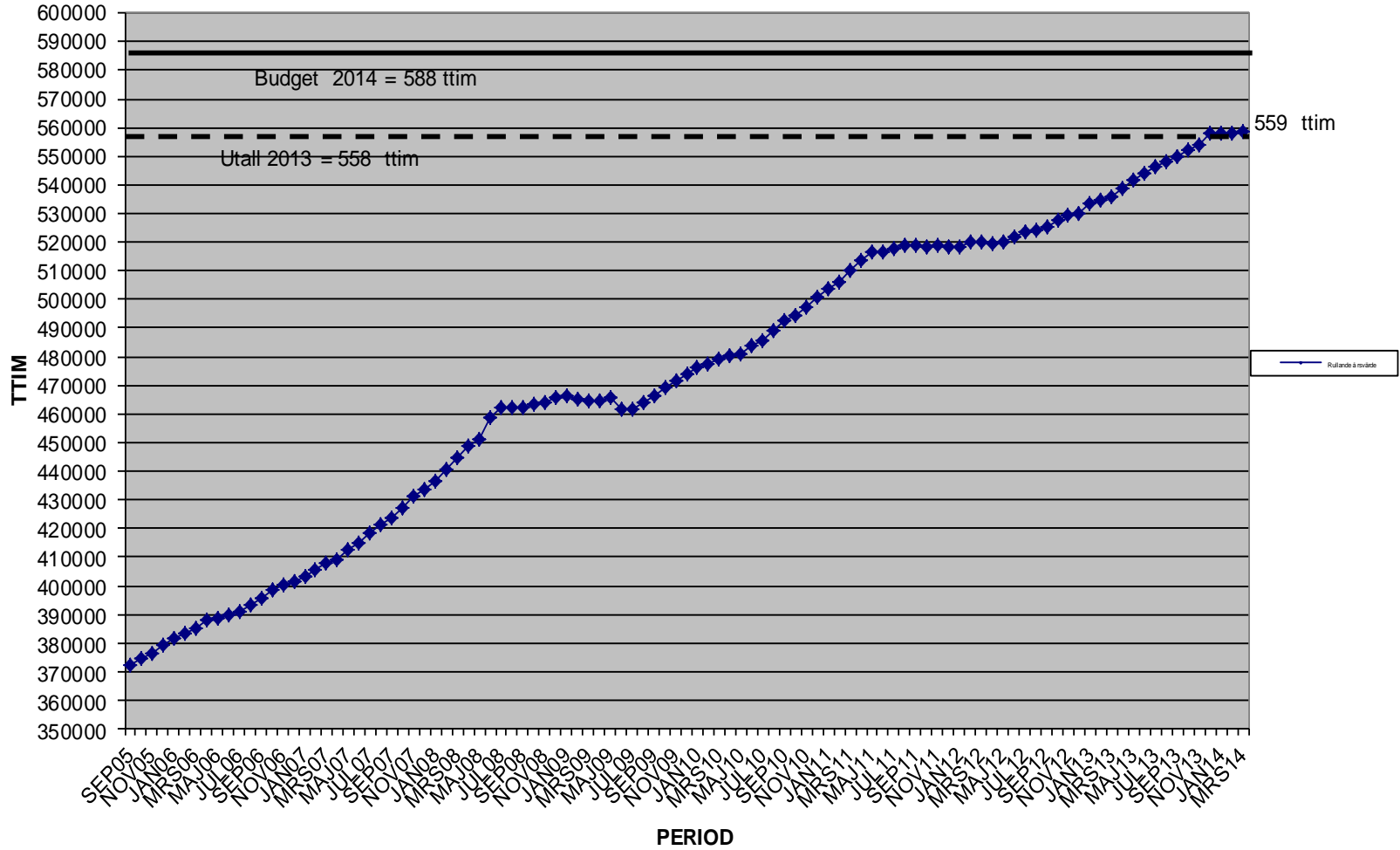
ÄLDRE - HEMTJÄNST - SOCIAL- OCH ÄLDRENÄMNDEN(tkr)

PERIOD : DECEMBER 2007 - T1 (APRIL) 2014

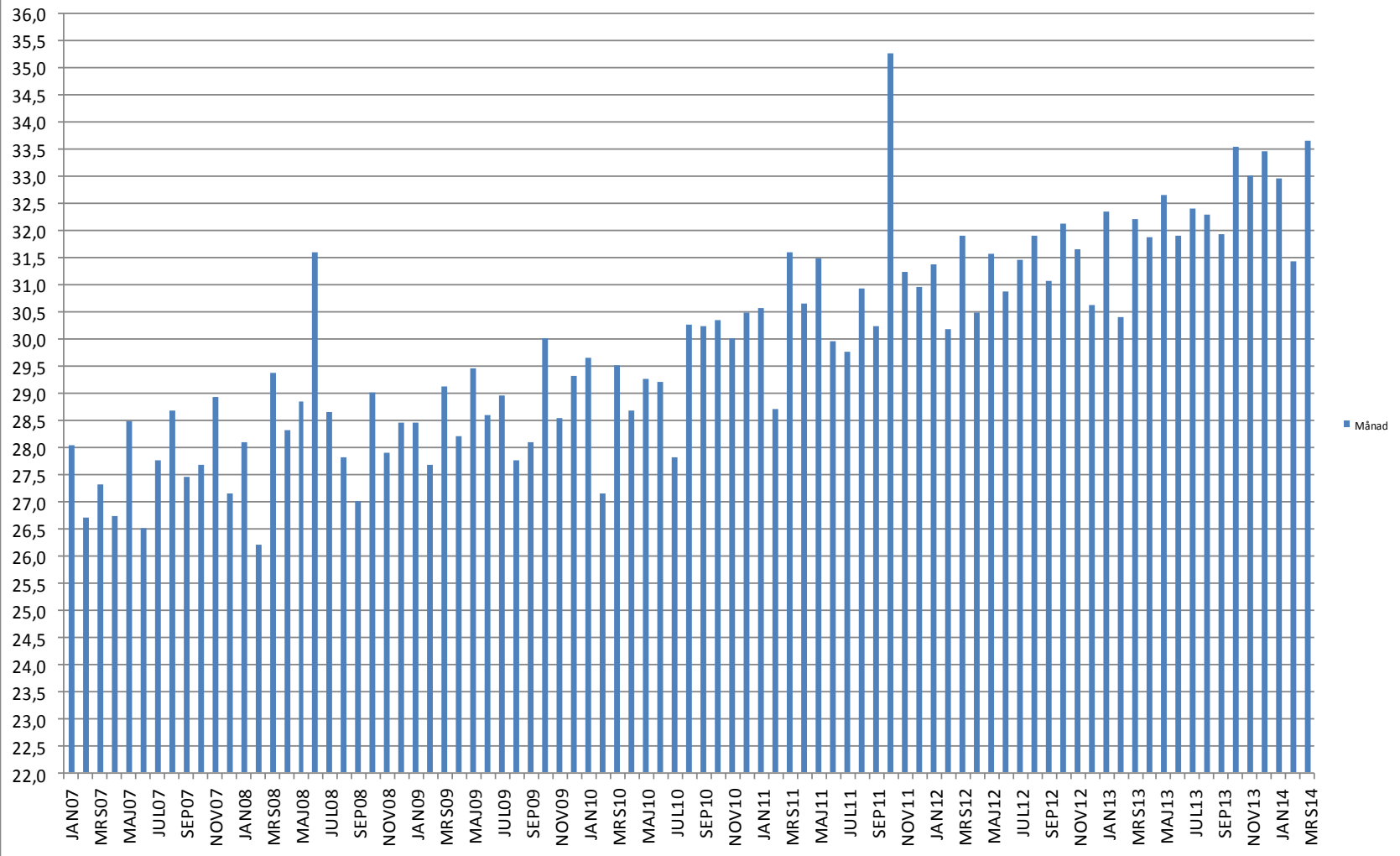
RULLANDE ÅRSVÄRDE - NETTOKOSTNAD (tkr)



ÄLDRE - HEMTJÄNST- UTFÖRDA TIMMAR
 RULLANDE ÅRSVÄRDE
 PERIOD : SEPTEMBER 2005 - MARS 2014

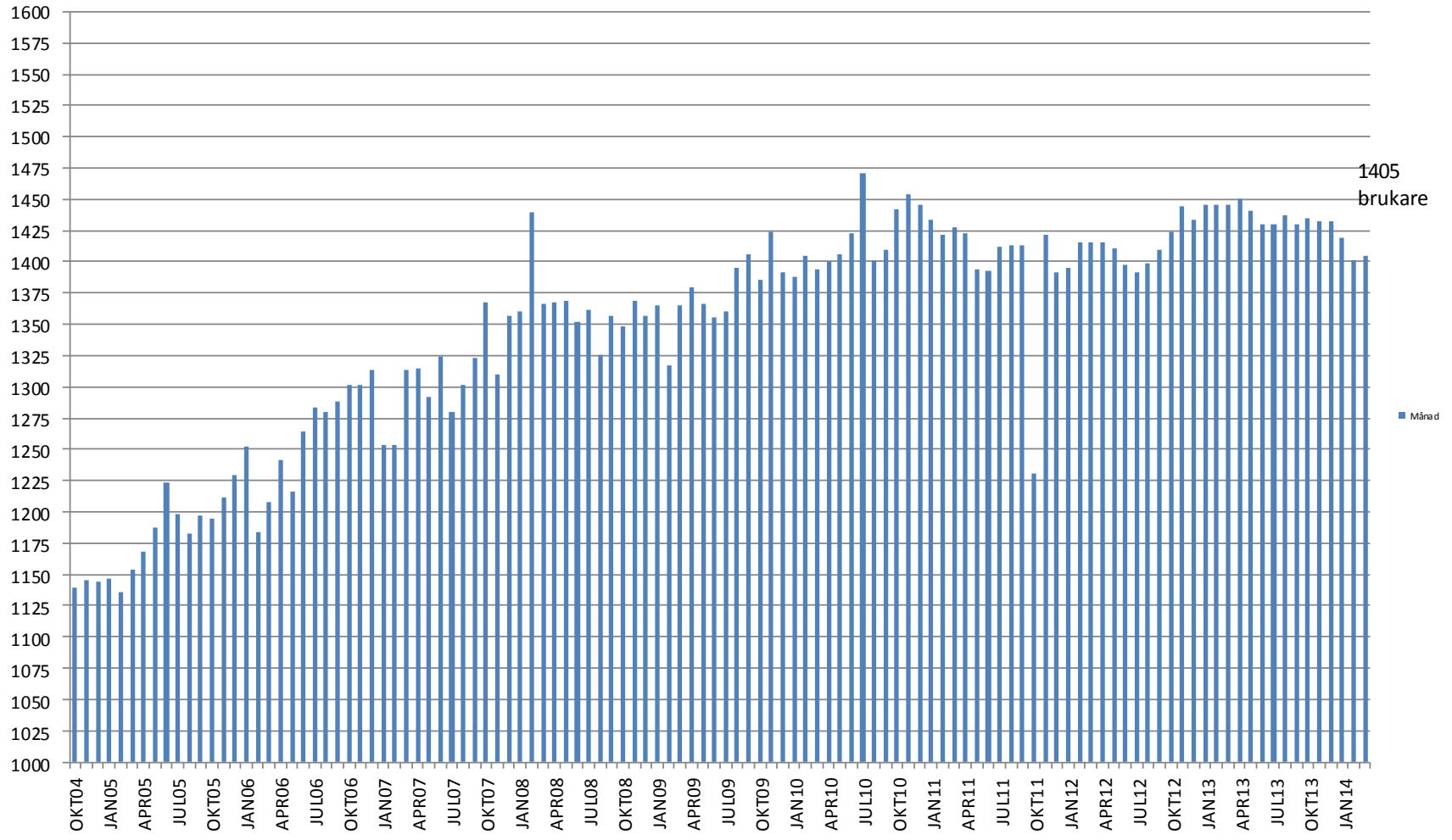


ÄLDRE HEMTJÄNST - GENOMSNITTLIG UTFÖRD TID PER BRUKARE OCH MÅNAD PERIOD: JANUARI 2007 - MARS 2014

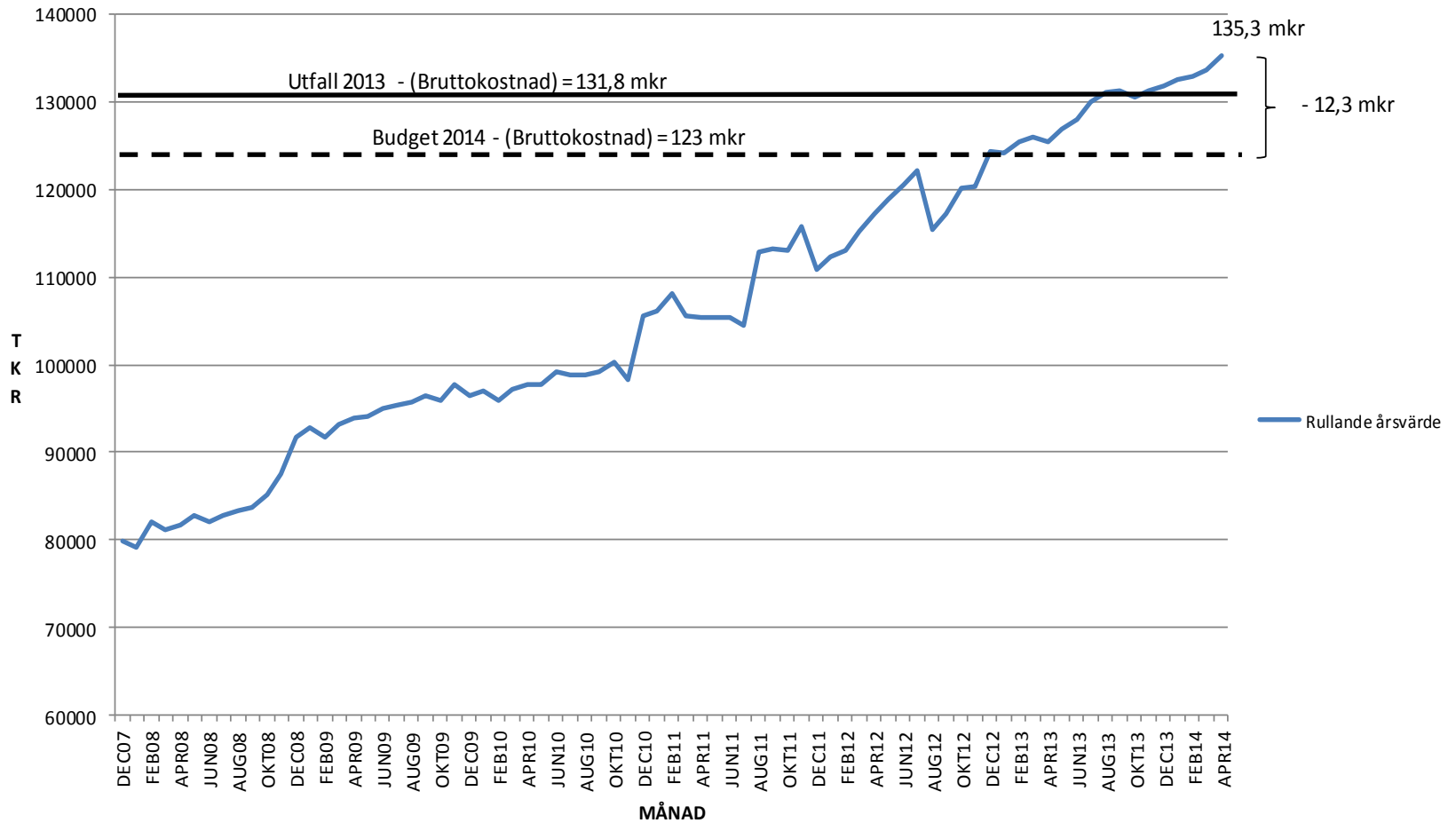


HEMTJÄNST - ANTAL BRUKARE PER MÅNAD

PERIOD: OKTOBER 2004 - MARS 2014



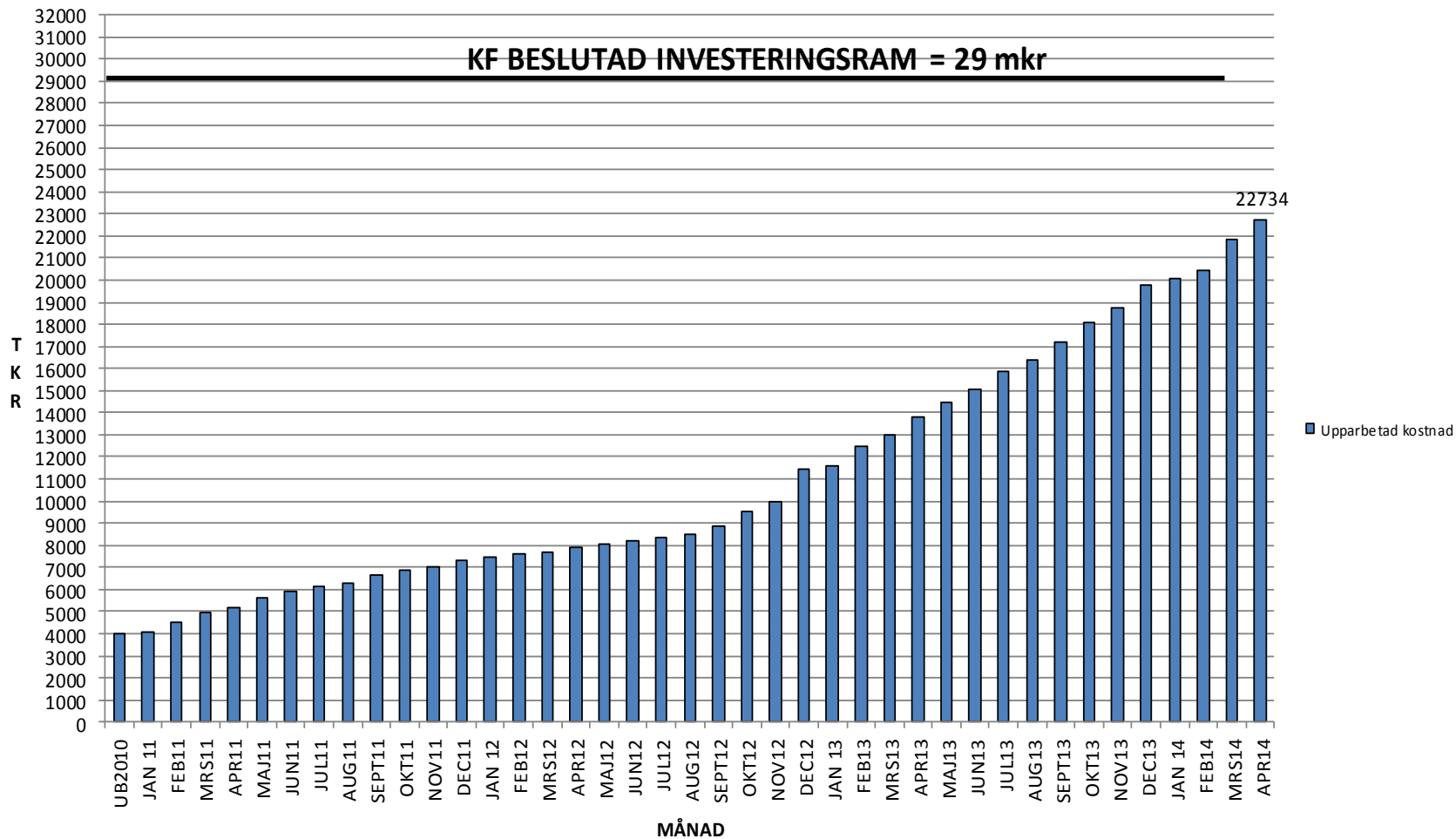
MYNDIGHET- OCH HUVUDMAN (MH)- SOCIALTJÄNSTEN
PERIOD : DECEMBER 2007 - T1(APRIL) 2014
RULLANDE ÅRSVÄRDE : BRUTTOKOSTNAD (tkr)



INVESTERINGSPROJEKT - INFÖRANDE PULSEN COMBINE

ACK. UPPARBETAD KOSTNAD (tkr)

PERIOD : DECEMBER 2010 - T1(APRIL) 2014



Bilaga 2

ÅTGÄRDSPLAN FÖR EKONOMI I BALANS 2014

Sammanfattning

Verksamhet: LSS-SoL yngre 65 år

Ansvarig: Social- och Äldrenämnden

Datum: 2014-05-14

Åtgärder för kostnadssänkning eller intäktsökning	År/månad	Beslutsdatum §	Budgeterad kostnadssänkning eller intäktsökning, mkr	Varav personal, mkr	När i tid åtgärd fått full effekt	Kommentar/förklaring till åtgärden med Risk och konsekvens
1-2 ansökningar om barnplaceringar avslås			3 mkr		2014/2015	Överklaganden samt risk att beslut fattas i domstol
2-3 ansökningar om vuxenplaceringar avslås			4 mkr		2014/2015	Överklaganden samt risk att beslut fattas i domstol
Ingen utökning i nivåersättning			0,5 mkr		2014/2015	Försämrad kvalitet i utförandet

Minskat antal dygn i korttidsvistelse genom avslag	0,5 mkr	2014/2015	Överklaganden samt risk för domstolsbeslut
Avslag läger	0,5 mkr	2014/2015	Överklaganden risk för domstolsbeslut, människor m svår funktionsnedsättning far illa
Avslag personlig assistans	2 mkr	2014/2015	
Nerdragning hemtjänst	1 mkr	2014/2015	Översyn pågår om möjligt
Nerdragning avlösning/ledsagning	0,5 mkr	2014/2015	Överklagningar och risk för domstolsbeslut
Nerdragning boendestöd	0,5 mkr	2014/2015	gällersamtliga insatser nedan.
Avslag daglig verksamhet 5st	1 mkr	2014/2015	
Avslag korttidstillsyn 3st	0,5 mkr	2014/2015	
Avslag daglig verksamhet	1 mkr	2014/2015	
Totalt	15 mkr		

Bilaga 2

ÅTGÄRDSPLAN FÖR EKONOMI I BALANS 2014

Sammanfattning

Verksamhet: IFO Barn och Unga

Ansvarig: Social- och Äldrenämnden

Datum: 2014-05-14

Åtgärder för kostnadssänkning eller intäktsökning	År/månad	Beslutsdatum §	Budgeterad kostnadssänkning eller intäktsökning, mkr	Varav personal, mkr	När i tid åtgärd fått full effekt	Kommentar/förklaring till åtgärden med Risk och konsekvens
Mer restriktiva att bevilja insatser i form av familjebehandling, kontaktfamiljer och kontaktperson.	2014-06		1 mkr		April 2015	Konsekvens: insats kontaktfamilj/kontaktperson är ofta en förebyggande insats där man kan förhindra en allvarligare social problematik. Det finns studier som visar att lyckad skolgång är en framgångsfaktor, kontaktpersoner/kontaktfamiljer har ofta i uppdrag att stödja i skolarbetet. Familjebehandlingen är ofta ett förebyggande arbete för att på sikt förhindra stora kostnader.

Minska det förebyggande arbetet och det som är social service.		1 mkr	2015	Utesluta delar av det förebyggande arbetet som inte är tvingande enligt Socialtjänstlagen.
Mer restriktivt med att bevilja dagbehandling, skola och behandling.	2014-06	1 mkr	2015	Socialtjänsten begränsar sig mer till att istället enbart bevilja familjebehandling. Övriga behov hänvisas till landstinget och skolan i större utsträckning.
Totalt		3 mkr		

Bilaga 2

ÅTGÄRDSPLAN FÖR EKONOMI I BALANS 2014

Sammanfattning

Verksamhet: IFO Vuxenheten

Ansvarig: Social- och Äldrenämnden

Datum: 2014-05-14

Åtgärder för kostnadssänkning eller intäktsökning	År/månad	Beslutsdatum §	Budgeterad kostnadssänkning eller intäktsökning, mkr	Varav personal, mkr	När i tid åtgärd fått full effekt	Kommentar/förklaring till åtgärden med Risk och konsekvens
Utveckla öppen-vården/beroendemottagningen och därigenom minska antalet beslut enligt LVM (Lagen om vård av missbrukare)	2014-08		2 mkr		Augusti 2015	Genom utvecklandet av beroendemottagningen kan man möta upp brukarna i ett tidigare skede och därigenom förhindra att långvarigt missbruk pågår vilket skadar den enskilde.
Utveckla öppenvården på hemmaplan.	2014-08		1 mkr		Augusti 2015	Genom ett riktat intensivt arbete med målgruppen 18-25 år.

<p>Samverkansprojekt med försäkringskassan kring 0-klassade.</p>	<p>2014-05</p>	<p>2 mkr</p>	<p>2015/2016</p>	<p>Genom ökad samverkan kring målgruppen 0-klassade kan kostnaderna för f-stöd sänkas. Brukare som idag är helt beroende av f-stöd kan få hjälp att komma vidare till självförsörjning antingen genom ersättning via annan huvudman eller komma ut i arbete. I övrigt är försörjningsstödet avhängigt de insatser (och den uppföljning som också görs av insatserna) som arbetsförmedlingen och arbets- och företagsenheten erbjuder/kan erbjuda.</p>
<p>Totalt</p>	<p>5 mkr</p>			

Bilaga 2

ÅTGÄRDSPLAN FÖR EKONOMI I BALANS 2014

Sammanfattning

Verksamhet: Sociala tjänster - Myndighetsorganisation

Ansvarig: Social- och Äldrenämnden

Datum: 2014-05-14

Åtgärder för kostnadssänkning eller intäktsökning	År/månad	Besluts-datum §	Budgeterad kostnads-sänkning eller intäktsökning mkr	Varav personal mkr	När i tid åtgärd fått full effekt	Kommentar/förklaring till åtgärden med Risk och konsekvens
Minskning av antalet medarbetare med 10 % inom hela M & H	Års-skiftet 2014/2015	1/7 2014	12 mkr	12 mkr	2015/2016	Otillräckliga resurser inom myndighetsutövningen genererar: <ul style="list-style-type: none">Myndighetsutövningen är helt beroende av tillsatta resurser. Med otillräckliga resurser riskerar myndighetens arbete att inte hålla vid granskning av tillsynsmyndigheter såsom IVO eller då ett enskilda ärenden prövas i förvaltningsdomstol. År 2007 fick Nacka allvarlig kritik för sitt myndighetsarbete och tagit lärdom av detta och behövt utöka antalet handläggare för att motsvara kraven på en rättssäker handläggning. För att uppfylla Nackas vision och värdegrund krävs en myndighetsutövning som kan möta medborgaras behov och förväntningar. En professionell,

	<p>rättsäker och serviceinriktad handläggning kräver rätt tillsatta resurser. Kraven på myndighetens arbete ökar från alla håll både från tillsynsmyndigheter, medborgare, politiker. För att klara att möta det krävs mer resurser.</p> <ul style="list-style-type: none"> • Prioritering av akuta ärenden inom myndigheten leder på sikt till sena, dyra och reaktiva insatser med sämre prognos och resultat och mindre kostnadseffektiv verksamhet. Ett reaktivt agerande inom myndighetsutövningen leder till dyra insatser med mycket osäkert resultat, bl a visar forskning inom barn och unga att heldygnsvård för unga inte ger önskat resultat • Minskad tid för uppföljning av insatser och ärenden där vi redan idag inom flera områden har svårigheter att uppnå lagens intentioner. Detta innebär mycket hög risk för högre kostnader då insatser inte avslutas i tid samt att enskilda riskerar att få sämre insatser då uppföljning av resultatet inte sker i tillräcklig omfattning. Ett positivt exempel är insatskostnadernas utveckling inom IFO Barn och unga som möjliggjorts genom förstärkta handläggarresurser. • Ökad arbetsmängd och stress kan riskera myndighetens personal- och kompetensförsörjning då personalomsättning och sjuktal med stor sannolikhet kan komma att öka. Idag är Nacka en av få kommuner med relativt låg personalomsättning jämfört med övriga kommuner i Stockholm. Det är en grundförutsättning för att kunna bedriva en effektiv och rättsäker myndighetsutövning. • Längre utredningstider. Myndigheten får svårare att hålla lagstadgad utredningstid vilket inte håller vid en granskning. Konskvensen för barn och unga är att det kommer ta ytterligare tid innan de får rätt stöd och hjälp i väntan på att utredningen blir klar. För barn och ungdomar är redan 4 månader en lång tid. Ökad risk att enskildas motivation att ta emot hjälp minskar då utredningarna tar längre tid. Med minskad motivation nås sämre resultat med tillsatta insatser.
Totalt	12 mkr

FUNKTIONSNEDSÄTTNING

OPERATIVA MÅL

TI:2014



FUNKTIONSNEDSÄTTNING – OPERATIVA MÅL – T1:2014

FUNKTIONSNEDSÄTTNING

VERKSAMHETSRESULTAT



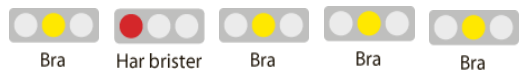
Bra

INSATTA RESURSER

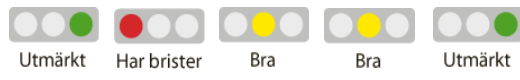


Bra

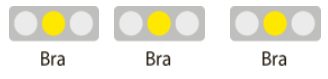
LSS och SoL < 65



Socialpsykiatri (SPT)



Funktionsnedsättning Ledngrp



GOD EKONOMISK RESURSHUSHÅLLNING



Har brister

OPERATIVA MÅL 2014

FUNKTIONSNEDSÄTTNING	LSS och SoL u 65	Verksamhetsresultat	God kom	S2	Rätt stöd	Alla beslut ska följas upp 1 ggr per år	Bra
FUNKTIONSNEDSÄTTNING	LSS och SoL u 65	Verksamhetsresultat	God kom	S2	Rätt stöd	Alla verkställda ärenden ska ha en genomförandeplan	Brist
FUNKTIONSNEDSÄTTNING	LSS och SoL u 65	Verksamhetsresultat	God kom	S2	Rätt stöd	Hög tillgänglighet för brukarna/det ska vara lätt att komma i kontakt med handläggare inom LSS/SoL yngre	Bra
FUNKTIONSNEDSÄTTNING	LSS och SoL u 65	Verksamhetsresultat	God kom	S8	Rättsäker handläggning	LSS/SoL yngre ska ha rättsäker handläggning och beslut ska vara välgrundade	Bra
FUNKTIONSNEDSÄTTNING	LSS och SoL u 65	Verksamhetsresultat	God kom	S8	Rättsäker handläggning	Barnperspektivet ska beaktas i de ärenden där barn berörs	Bra
FUNKTIONSNEDSÄTTNING	LSS och SoL u 65	Insatta resurser	Effektivt	S15	Volym - och kostnadskontroll	LSS/SoL yngre ska kännetecknas av en hög volym och kostnadskontroll samt kostnadsmedvetenhet	Utmärkt
FUNKTIONSNEDSÄTTNING	LSS och SoL u 65	Insatta resurser	Kommun	S14	Volym - och kostnadskontroll	Säkerställa god kontroll avseende insatsen personlig assistans	Bra
FUNKTIONSNEDSÄTTNING	Socialpsykiatri	Verksamhetsresultat	God kom	S2	Rätt stöd	Alla boendebeslut ska följas upp minst en gång per år. Övriga beslut ska följas upp två gånger per år	Utmärkt
FUNKTIONSNEDSÄTTNING	Socialpsykiatri	Verksamhetsresultat	God kom	S2	Rätt stöd	Alla ärenden ska ha en genomförandeplan	Brist
FUNKTIONSNEDSÄTTNING	Socialpsykiatri	Verksamhetsresultat	God kom	S2	Rätt stöd	Hög tillgänglighet för brukarna/det ska vara lätt att komma i kontakt med handläggare på SPT	Bra
FUNKTIONSNEDSÄTTNING	Socialpsykiatri	Verksamhetsresultat	God kom	S8	Rättsäker handläggning	SPT ska ha rättsäker handläggning och beslut ska vara välgrundade och korrekta.	Bra
FUNKTIONSNEDSÄTTNING	Socialpsykiatri	Verksamhetsresultat	God kom	S8	Rättsäker handläggning	Barnperspektivet ska beaktas i de ärenden där barn berörs	Utmärkt
FUNKTIONSNEDSÄTTNING	Socialpsykiatri	Insatta resurser	Effektivt	S15	Volym - och kostnadskontroll	SPT kännetecknas av en hög volym och kostnadskontroll samt kostnadsmedvetenhet.	Utmärkt
FUNKTIONSNEDSÄTTNING	FKN Ledningsgrupp	Verksamhetsresultat	God kom	S2	Rätt stöd	Brukaren/Kunden ska vara nöjd med den insats som beviljats	Bra
FUNKTIONSNEDSÄTTNING	FKN Ledningsgrupp	Verksamhetsresultat	God kom	S8	Rättsäker handläggning	Alla ärendens handläggas rättsäker och korrekt	Bra
FUNKTIONSNEDSÄTTNING	FKN Ledningsgrupp	Verksamhetsresultat	God kom	S12	Service	Alla som har kontakt med enheten ska mötas av hög tillgänglighet och god service	Bra
FUNKTIONSNEDSÄTTNING	FKN Ledningsgrupp	Verksamhetsresultat	Effektivt	S15	Volym - och kostnadskontroll	Enheten Funktionsnedsättning kännetecknas av hög volym och kostnadskontroll	Utmärkt
FUNKTIONSNEDSÄTTNING	FKN Ledningsgrupp	Insatta resurser	Kommun	S14	Volym - och kostnadskontroll	Hålla budgetram	Brist

IFO BARN OCH UNGA

OPERATIVA MÅL

TI:2014



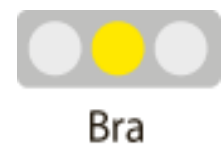
IFO BARN O UNGA – OPERATIVA MÅL – T1: 2014

IFO BARN OCH UNGA

VERKSAMHETSRESULTAT



INSATTA RESURSER



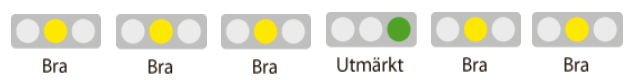
Dygnsvård



Familjerätt



Utredning Barn



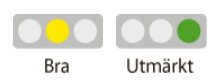
Utredning Unga



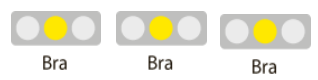
Öppna insatser



Mottagning Barn och Unga



IFO Barn och Unga Ledningsgrupp



GOD EKONOMISK RESURSHUSHÅLLNING



OPERATIVA MÅL 2014

IFO_BARN_UNGA	Dygnsvård	Verksamhetsresultat	God livsm	S9	Förebyggande	Alla familjehems placerade barn i åldern mellan 6-13 år skall delta i SkolFamprojektet	Utmärkt
IFO_BARN_UNGA	Dygnsvård	Verksamhetsresultat	God komn	S2	Rätt stöd	Alla barn som placeras på HVB skall komma till ett lämpligt/passande behandlingshem/träningsboende	Utmärkt
IFO_BARN_UNGA	Familjerätt	Verksamhetsresultat	God komn	S8	Rättsäker handläggning	Familjerätten ska erbjuda tid för första samtal inom 2 månader i alla medgivandeutredningar	Utmärkt
IFO_BARN_UNGA	Familjerätt	Verksamhetsresultat	God komn	S8	Rättsäker handläggning	Familjerätten ska erbjuda tid för första samtal inom 2 veckor i alla samarbetsamtal	Brist
IFO_BARN_UNGA	Familjerätt	Verksamhetsresultat	God komn	S8	Rättsäker handläggning	Familjerätten ska upprätta utredningsplaner i alla medgivandeutredningar samt i alla vårdnad/boende/umgängesutredningar	Utmärkt
IFO_BARN_UNGA	Familjerätt	Verksamhetsresultat	God komn	S8	Rättsäker handläggning	Att familjernas alla vårdnads, boende och umgängesutredningar ska innehålla en riskbedömning under egen rubrik	Utmärkt
IFO_BARN_UNGA	Utredning Barn	Verksamhetsresultat	God komn	S8	Rättsäker handläggning	Alla utredningar håller lagstadgad utredningstid, dvs max 4 månader	Bra
IFO_BARN_UNGA	Utredning Barn	Verksamhetsresultat	God komn	S8	Rättsäker handläggning	Alla utredningar har en utredningsplan upprättad	Bra
IFO_BARN_UNGA	Utredning Barn	Verksamhetsresultat	God komn	S8	Rättsäker handläggning	Alla utredningar har en korrekt beslutsmotivering	Bra
IFO_BARN_UNGA	Utredning Barn	Verksamhetsresultat	God komn	S8	Rättsäker handläggning	I alla utredningar har barnet kommit till tals – om inte ska motivering om varför vara tydlig	Utmärkt
IFO_BARN_UNGA	Utredning Barn	Verksamhetsresultat	God komn	S8	Rättsäker handläggning	Alla utredningar har kommunicerats skriftligen innan beslut fattas (detta sker inom ramen för utredningstiden)	Bra
IFO_BARN_UNGA	Utredning Barn	Verksamhetsresultat	God komn	S2	Rätt stöd	Utveckla utredningsarbetet med de familjer/barn som kommer i retur	Bra
IFO_BARN_UNGA	Utredning Unga	Verksamhetsresultat	God komn	S8	Rättsäker handläggning	Inom tre dagar efter att handläggare fått ett ärende ta en första kontakt familjen	Utmärkt
IFO_BARN_UNGA	Utredning Unga	Verksamhetsresultat	God komn	S8	Rättsäker handläggning	Alla utredningar ska vara kommunicerade på rätt sätt i rätt tid och klient ska ha blivit delgiven beslutet inom utredningstiden.	Bra
IFO_BARN_UNGA	Öppna insatser	Verksamhetsresultat	God komn	S2	Rätt stöd	Mål som formulerats vid målformuleringsmötet och som skrivits ned i en genomförandeplan har uppnåtts när insatsen avslutas	Bra
IFO_BARN_UNGA	Öppna insatser	Verksamhetsresultat	God komn	S1	Rätt stöd	Varje barn/ungdom skall ha genomförandeplaner med mål som är realistiska, förståeliga och mätbara	Bra
IFO_BARN_UNGA	Öppna insatser	Verksamhetsresultat	God komn	S1	Rätt stöd	Verksamheten strävar efter ständig utveckling och handläggarna är i möjligaste mån uppdaterade inom aktuell forskning och evidens	Bra
IFO_BARN_UNGA	Öppna insatser	Verksamhetsresultat	God komn	S2	Rätt stöd	Systematisera arbetet med att regelbundet göra avstämningar med uppdragstagare	Bra
IFO_BARN_UNGA	Öppna insatser	Verksamhetsresultat	God komn	S8	Rättsäker handläggning	IFO Öppna insatser ska ha rättsäker handläggning och beslut ska vara välgrundade och korrekta	Bra
IFO_BARN_UNGA	Öppna insatser	Verksamhetsresultat	God komn	S2	Rätt stöd	Kontaktverksamhetens ska, med klientens bästa i fokus, verka för att erbjuda utredda och väl förberedda uppdragstagare med adekvat kom	Bra
IFO_BARN_UNGA	Öppna insatser	Insatta resurser	Effektivt	S15	Volym- och kostnadskontroll	Rätt ersättning till rätt person i rätt tid	Utmärkt
IFO_BARN_UNGA	Mottagning Barn och	Verksamhetsresultat	God komn	S8	Rättsäker handläggning	Mottagningen för barn och unga ska ha en rättsäker handläggning och beslut ska vara välgrundade och korrekta.	Bra
IFO_BARN_UNGA	Mottagning Barn och	Verksamhetsresultat	God livsm	S9	Förebyggande	Erbjuda ett tidigt stöd avseende ungdomar med kriminalitet och missbruk, LUL	Utmärkt
IFO_BARN_UNGA	IFO Barn och Unga Le	Verksamhetsresultat	God livsm	S9	Förebyggande	Barnets skolgång skall uppmärksammas i alla utredningar och insatser	Bra
IFO_BARN_UNGA	IFO Barn och Unga Le	Verksamhetsresultat	God komn	S8	Rättsäker handläggning	Barnets skall alltid vara delaktig och komma till tals i utredningar och insatser	Bra
IFO_BARN_UNGA	IFO Barn och Unga Le	Verksamhetsresultat	God livsm	S9	Förebyggande	I första kontakten med alla vuxna och unga över 13 år fråga om alkoholvanor och våld i familjen	Bra
IFO_BARN_UNGA	IFO Barn och Unga Le	Insatta resurser	Effektivt	S15	Volym- och kostnadskontroll	Enheten IFO Barn och Unga kännetecknas av hög volym och kostnadskontroll	Bra
IFO_BARN_UNGA	IFO Barn och Unga Le	Insatta resurser	Kommun	S14	Volym- och kostnadskontroll	Hålla budgetram	Brist

IFO VUXENENHETEN
OPERATIVA MÅL
TI: 2014



IFO VUXEN – OPERATIVA MÅL – TI: 2014

IFO VUXEN

VERKSAMHETSRESULTAT



Bra

INSATTA RESURSER



Bra

Utredning ekonomiskt bistånd



Bra Bra Bra Bra



Bra Bra

Mottagningsgrupp



Bra Bra Har brister Bra Bra Bra



Bra

Unga Vuxna



Bra Bra Bra

Socialjouren



Bra Bra Bra Bra

Utredning Vuxen



Bra Bra Utmärkt Utmärkt Utmärkt



Bra

IFO Vuxen Ledningsgrupp



Bra Bra Bra Bra Bra Bra



Bra Har brister

GOD EKONOMISK RESURSHUSHÅLLNING



Har brister

OPERATIVA MÅL 2014

IFO_VUXENENH	Utredning Ekonomisk	Verksamhetsresultat	God livsm	S4	Rätt stöd	De medborgare som är aktuella för ekonomiskt bistånd ska ha en aktuell genomförande plan	Bra
IFO_VUXENENH	Utredning Ekonomisk	Verksamhetsresultat	God kom	S8	Rättsäker handläggning	De medborgare som söker ekonomiskt bistånd ska utifrån ett jämställdhetsperspektiv få en rättsäker handläggning	Bra
IFO_VUXENENH	Utredning Ekonomisk	Verksamhetsresultat	God kom	S2	Rätt stöd	Kunden får rätt insats vid rätt tillfälle	Bra
IFO_VUXENENH	Utredning Ekonomisk	Verksamhetsresultat	God kom	S12	Service	De kunder som försöker nå oss ska uppleva att de fått prata med någon inom översenskommen tid samt att kommunens servicepolicy efterlevs	Bra
IFO_VUXENENH	Utredning Ekonomisk	Insatta resurser	Effektivt r	S15	Volym- och kostnads kontroll	Bidragstiden för de som har ekonomiskt bistånd ska minska	Bra
IFO_VUXENENH	Utredning Ekonomisk	Insatta resurser	Effektivt r	S15	Volym- och kostnads kontroll	Säkerställa att utbetalt ekonomiskt bistånd överensstämmer med ansökan	Bra
IFO_VUXENENH	Mottagningsgrupp	Verksamhetsresultat	God kom	S2	Rätt stöd	Alla medborgare som hör av sig till mottagningen ska få ett professionellt bemötande och korrekt information om dennes behov	Bra
IFO_VUXENENH	Mottagningsgrupp	Verksamhetsresultat	God livsm	S5	Rätt stöd	Minska antalet avhysningar	Bra
IFO_VUXENENH	Mottagningsgrupp	Verksamhetsresultat	God livsm	S5	Rätt stöd	Öka genomströmningen av boende på de sociala bostäderna/kontrakten	Brist
IFO_VUXENENH	Mottagningsgrupp	Verksamhetsresultat	God kom	S8	Rättsäker handläggning	Alla kunder som hör av sig ska få en rättsäker handläggning	Bra
IFO_VUXENENH	Mottagningsgrupp	Verksamhetsresultat	God livsm	S11	Förebyggande	Proaktivt arbete kring information om ekonomiskt bistånd	Bra
IFO_VUXENENH	Mottagningsgrupp	Verksamhetsresultat	God kom	S12	Service	Möta upp kunden utifrån dennes behov	Bra
IFO_VUXENENH	Mottagningsgrupp	Insatta resurser	Effektivt r	S15	Volym- och kostnads kontroll	Säkerställa korrekta utbetalningar	Bra
IFO_VUXENENH	Unga Vuxna	Verksamhetsresultat	God kom	S8	Rättsäker handläggning	Alla kunder har en utredning som är rättssäker handlagd och beslutet är välgrundade, korrekta och lättbegripliga	Bra
IFO_VUXENENH	Unga Vuxna	Verksamhetsresultat	God livsm	S9	Förebyggande	Starta och utveckla samarbete med andra aktörer	Bra
IFO_VUXENENH	Unga Vuxna	Verksamhetsresultat	God livsm	S4	Rätt stöd	Jämställdhetsperspektivet ska beaktas i alla ärenden	Bra
IFO_VUXENENH	Socialjouren	Verksamhetsresultat	God kom	S2	Rätt stöd	De interna kunderna, dvs socialtjänstens medarbetare på dagtid, ska vara nöjda med socialjourens insatser för kommunens invånare	Bra
IFO_VUXENENH	Socialjouren	Verksamhetsresultat	God kom	S8	Rättsäker handläggning	Rättsäker handläggning och beslut ska vara välgrundade och korrekta	Bra
IFO_VUXENENH	Socialjouren	Verksamhetsresultat	God kom	S12	Service	Barnperspektivet ska beaktas i samtliga ärenden	Bra
IFO_VUXENENH	Socialjouren	Verksamhetsresultat	God kom	S13	Service	Informera om "fråga soc" för att nå ut till flera medborgare/kunder	Bra
IFO_VUXENENH	Utredning Vuxen	Verksamhetsresultat	God kom	S1	Rätt stöd	Använda sig av manualbaserad kartläggning och utredningsinstrument	Bra
IFO_VUXENENH	Utredning Vuxen	Verksamhetsresultat	God kom	S2	Rätt stöd	Skapa modell för att utvärdera insatserna och få klienterna delaktiga i val av behandling	Bra
IFO_VUXENENH	Utredning Vuxen	Verksamhetsresultat	God kom	S4	Rätt stöd	Kunderna får själva utforma målen i vårdplanen	Utmärkt
IFO_VUXENENH	Utredning Vuxen	Verksamhetsresultat	God kom	S4	Rätt stöd	Kunderna får utifrån kundval välja sin egen vårdutförare	Utmärkt
IFO_VUXENENH	Utredning Vuxen	Verksamhetsresultat	God kom	S8	Rättsäker handläggning	Hålla sig ajour med aktuell lagstiftning	Utmärkt
IFO_VUXENENH	Utredning Vuxen	Insatta resurser	Effektivt r	S15	Volym- och kostnads kontroll	Använda uppföljningsverktyg i handläggningen av alla ärenden	Bra
IFO_VUXENENH	IFO Vuxen Ledningsg	Verksamhetsresultat	God livsm	S4	Rätt stöd	Alla inom Vuxenheten IFO ska känna till och arbeta utifrån Nacka kommun's värdegrund	Bra
IFO_VUXENENH	IFO Vuxen Ledningsg	Verksamhetsresultat	God livsm	S5	Rätt stöd	IFO Vuxenheten ska verka för att fler av de som saknar bostad ska hitta hållbara lösningar	Bra
IFO_VUXENENH	IFO Vuxen Ledningsg	Verksamhetsresultat	God kom	S7	Rättsäker handläggning	IFO Vuxenheten ska vara en attraktiv arbetsgivare som rekryterar och behåller kompetent personal	Bra
IFO_VUXENENH	IFO Vuxen Ledningsg	Verksamhetsresultat	God kom	S8	Rättsäker handläggning	Vuxenheten IFO ledningsgrupp ska verka för en rättsäker handläggning	Bra
IFO_VUXENENH	IFO Vuxen Ledningsg	Verksamhetsresultat	God kom	S12	Service	Alla medborgare som kommer i kontakt med Vuxenheten IFO ska uppleva att service nivån är hög och blir respektfullt bemötta	Bra
IFO_VUXENENH	IFO Vuxen Ledningsg	Verksamhetsresultat	God livsm	S9	Förebyggande	Vuxenheten IFO ska arbeta för att tidigt upptäcka missförhållanden	Bra
IFO_VUXENENH	IFO Vuxen Ledningsg	Insatta resurser	Effektivt r	S15	Volym- och kostnads kontroll	Vuxenheten IFO ska se över vilka verktyg och modeller för att få bättre kontroll på kostnadsflödena	Bra
IFO_VUXENENH	IFO Vuxen Ledningsg	Insatta resurser	Kommuna	S14	Volym- och kostnads kontroll	Hålla budgetram	Brist

ÄLDRE ENHETEN

OPERATIVA MÅL

TI:2014



ÄLDRE ENHETEN – OPERATIVA MÅL – T3:2013

VERKSAMHETSRESULTAT

INSATTA RESURSER

ÄLDRE ENHETEN



Bra



Bra

Bostadsanpassning



Bra

Bra

Bra

Biståndshandläggare



Bra

Bra

Bra

Har brister

Har brister

Bra

Bra

Bra

Avgiftshandläggare



Bra

Färdtjänsthandläggare



Utmärkt

Äldre - Alla



Utmärkt

Boendesamordnare



Bra

Har brister

Fakturahandläggare



Bra

Har brister

Äldrevägledare



Bra

Äldre Ledningsgrupp



Bra



Bra



Bra



Bra

GOD EKONOMISK RESURSHUSHÅLLNING

OPERATIVA MÅL 2014

ÄLDREENHETEN	Bostadsanpassning	Verksamhetsresultat	God komr	S8	Rättsäker handläggning	Alla intyg som inkommer till äldreheten som inte sökanden har bifogat till ansökan ska kommuniceras med sökande	Bra
ÄLDREENHETEN	Bostadsanpassning	Verksamhetsresultat	God komr	S8	Rättsäker handläggning	Alla sökande ska erhålla ett skriftligt beslut innan anpassningens genomförande	Bra
ÄLDREENHETEN	Bostadsanpassning	Verksamhetsresultat	God komr	S8	Rättsäker handläggning	Alla sökande får ett beslut alterantivt bekräftelsebrev som innehåller information om vilka åtgärder som ansökan avser. Bekräftelsebrev ska	Bra
ÄLDREENHETEN	Biståndshandläggare	Verksamhetsresultat	God komr	S8	Rättsäker handläggning	Dokumentationen ska vara lätt att förstå för kunden	Bra
ÄLDREENHETEN	Biståndshandläggare	Verksamhetsresultat	God komr	S8	Rättsäker handläggning	Handläggningen från anökan till beslut avseende särskilt boende ska ske inom 4 veckor, resterande insatser ska handläggas inom 3 veckor	Bra
ÄLDREENHETEN	Biståndshandläggare	Verksamhetsresultat	God komr	S8	Rättsäker handläggning	Säkerställa att kunden får en rättsäker handläggning och att bedömningen inte skiljer sig mellan könen	Bra
ÄLDREENHETEN	Biståndshandläggare	Verksamhetsresultat	God komr	S8	Rättsäker handläggning	Kunden ska vara delaktig vid utformningen av målsättning i beslutet	Brist
ÄLDREENHETEN	Biståndshandläggare	Verksamhetsresultat	God livsm	S4	Rätt stöd	Genomförande planen ska användas vid uppföljningen och vidare planering vid korttidsboende	Brist
ÄLDREENHETEN	Biståndshandläggare	Verksamhetsresultat	God komr	S2	Rätt stöd	Medborgare över 65 år som har behov av hemtjänst ska så långt som möjligt erbjudas det i ordinarie boende	Bra
ÄLDREENHETEN	Biståndshandläggare	Verksamhetsresultat	God komr	S8	Rättsäker handläggning	Beslut som berör omfattande eller föränderliga behov ska följas upp inom 2 månader	Bra
ÄLDREENHETEN	Biståndshandläggare	Verksamhetsresultat	God komr	S8	Rättsäker handläggning	Beslut om särskilt boende ska verkställas inom 3 månader	Bra
ÄLDREENHETEN	Avgiftshandläggare	Verksamhetsresultat	God komr	S8	Rättsäker handläggning	Säkerställa att rätt avgift debiteras kunden	Bra
ÄLDREENHETEN	Färdtjänsthandläggare	Verksamhetsresultat	God komr	S8	Rättsäker handläggning	Besök bokas inom två veckor från att läkarintyg inkommer till kommunen	Utmärkt
ÄLDREENHETEN	Äldre Alla	Verksamhetsresultat	God komr	S12	Service	Säkerställa att Nacka kommuns tillgänglighetspolicy efterlevs	Utmärkt
ÄLDREENHETEN	Boendesamordnare	Verksamhetsresultat	God komr	S8	Rättsäker handläggning	Kunder som har valt äldreboende ska få sitt första val tillgodosett så långt som möjligt	Bra
ÄLDREENHETEN	Boendesamordnare	Verksamhetsresultat	God komr	S8	Rättsäker handläggning	Påbörja en kartläggning utifrån genusperspektivet som ska leda till en mer jämställd äldreomsorg	Brist
ÄLDREENHETEN	Fakturahandläggare	Verksamhetsresultat	God komr	S8	Rättsäker handläggning	Säkerställa att rätt nivå utbetalas och följa den ekonomiska utvecklingen gällande omvårdnadsbidragsregler	Bra
ÄLDREENHETEN	Fakturahandläggare	Verksamhetsresultat	God komr	S8	Rättsäker handläggning	Påbörja en kartläggning utifrån genusperspektivet som ska leda till en mer jämställd äldreomsorg	Brist
ÄLDREENHETEN	Äldrevägledare	Insatta resurser	Effektivt	S10	Förebyggande	Skapa förutsättningar för ökad delaktighet i vpl-processen för personer som vårdas på Nacka Geriatriken och deras anhöriga	Bra
ÄLDREENHETEN	Äldre Ledningsgrupp	Insatta resurser	Kommuna	S14	Volym- och kostnadskontroll	Säkerställa att de operativa målen som berör medarbetarna uppfylls samt att enheten har en hög volym och kostnadskontroll	Bra
ÄLDREENHETEN	Äldre Ledningsgrupp	Verksamhetsresultat	God komr	S8	Rättsäker handläggning	Bibehålla och rekrytera handläggare med rätt kompetens	Bra
ÄLDREENHETEN	Äldre Ledningsgrupp	Insatta resurser	Kommuna	S14	Volym- och kostnadskontroll	Hålla budgetram	Bra