

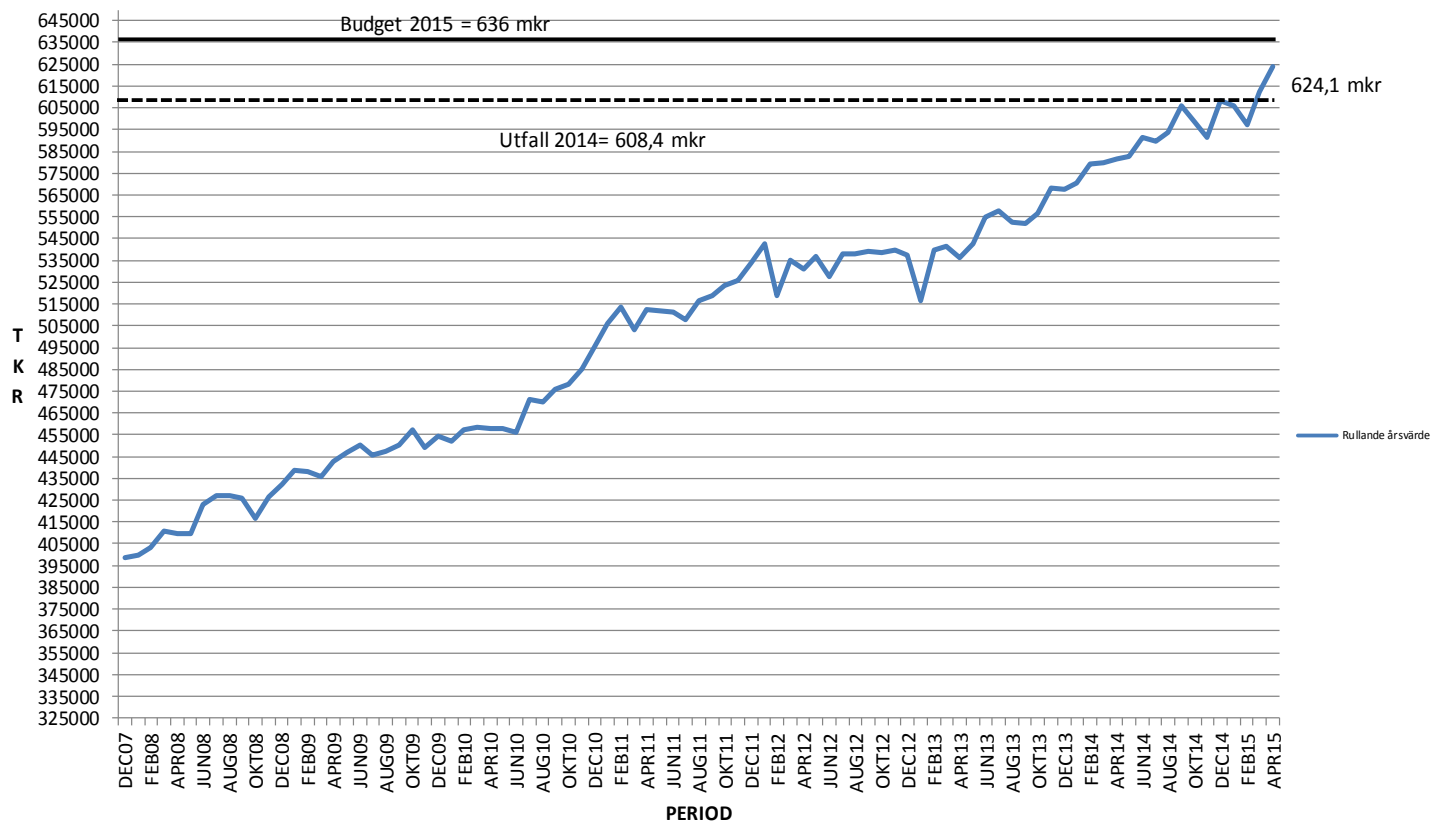
ÄLDRENÄMNDEN
BOKSLUT: TI (APRIL) 2015
(i siffror)



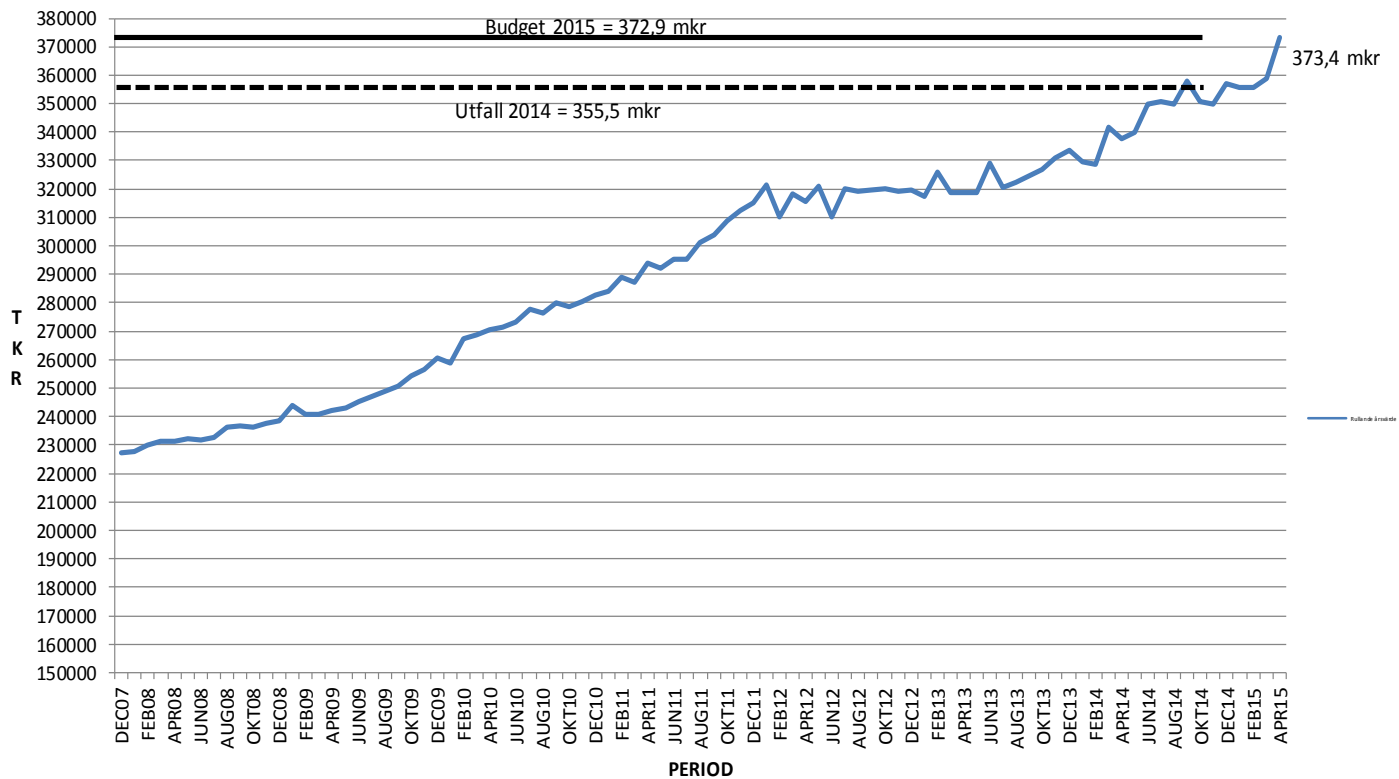
ÄLDRENÄMNDEN - JÄMFÖRELSE BUDGET - UTFALL PER VERKSAMHET (mnkr) - APRILBOKSLUT 2015

VERKSAMHET	ÅRSKOSTNADSUTFALL (maj 2014 - april 2015)	ÅRSBUDGET 2015	AVVIKELSE	
Hemtjänst/Ledsagning/Avlösning	180,4	182,5	2,1	enligt diagram
Trygghetslarm	15,9	13,8	-2,1	
Dagverksamhet	7,0	7,4	0,4	
Anhörigbidrag	4,3	5,5	1,2	
Korttidsväxelvård	23,0	29,7	6,7	
Bostadsanpassning	7,7	7,0	-0,7	
SÄBO	373,4	372,9	-0,5	enligt diagram
Personlig assistans > 65 år	7,0	8,0	1	
Turbudna resor	3,4	4,3	0,9	
Övrigt	2,0	4,9	2,9	
TOTALT - VERKSAMHET	624,1	636,0	11,9	enligt diagram
Nämnd (inkl Myndighetsorganisation)	23,4	26,7	3,3	
TOTALT - ÄLDRENÄMNDEN	647,5	662,7	15,2	

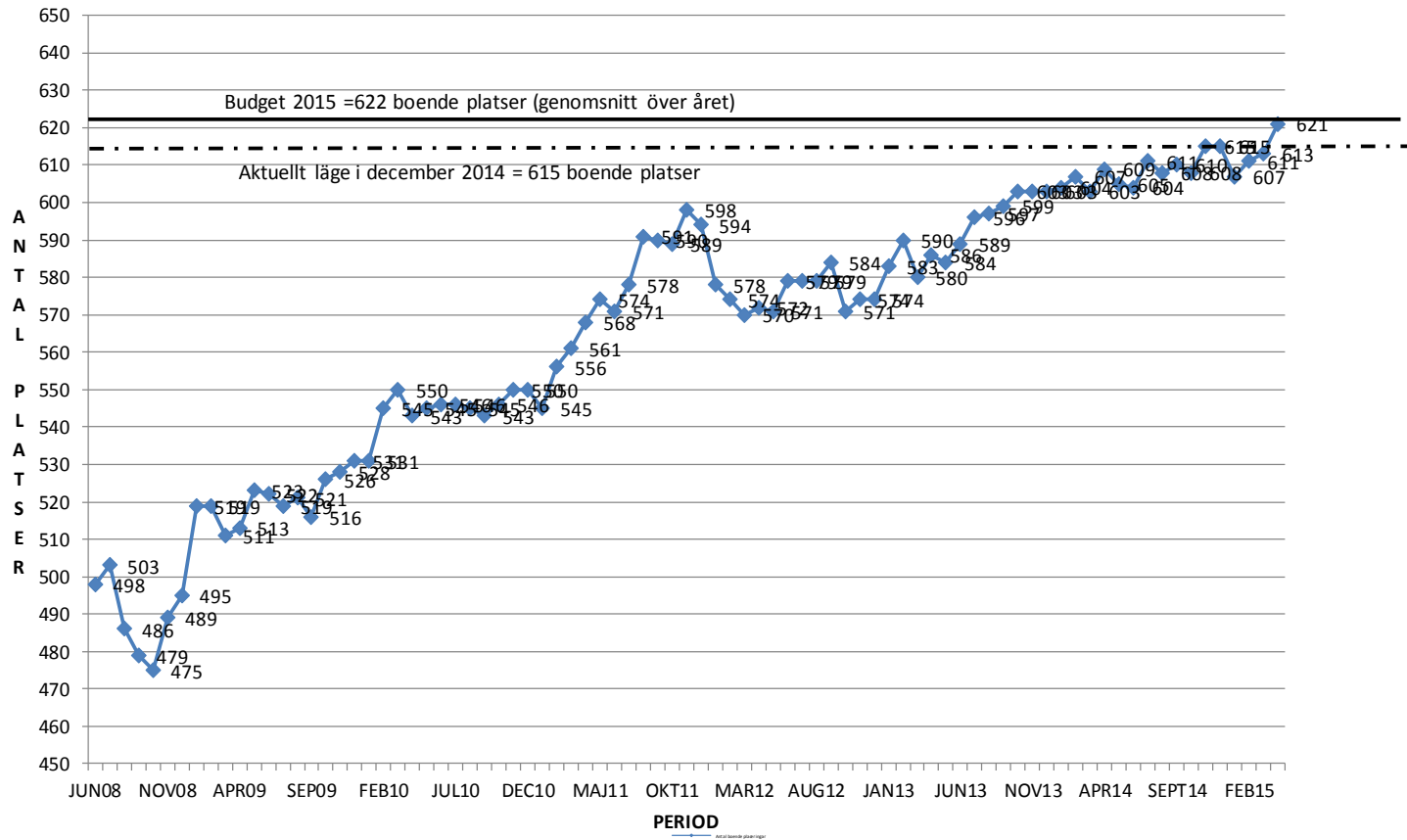
ÄLDRE - ÄLDRENÄMNDEN
PERIOD: DECEMBER 2007 - APRIL 2015
RULLANDE ÅRSMEDELVÄRDE - NETTOKOSTNAD INSATS (tkr)



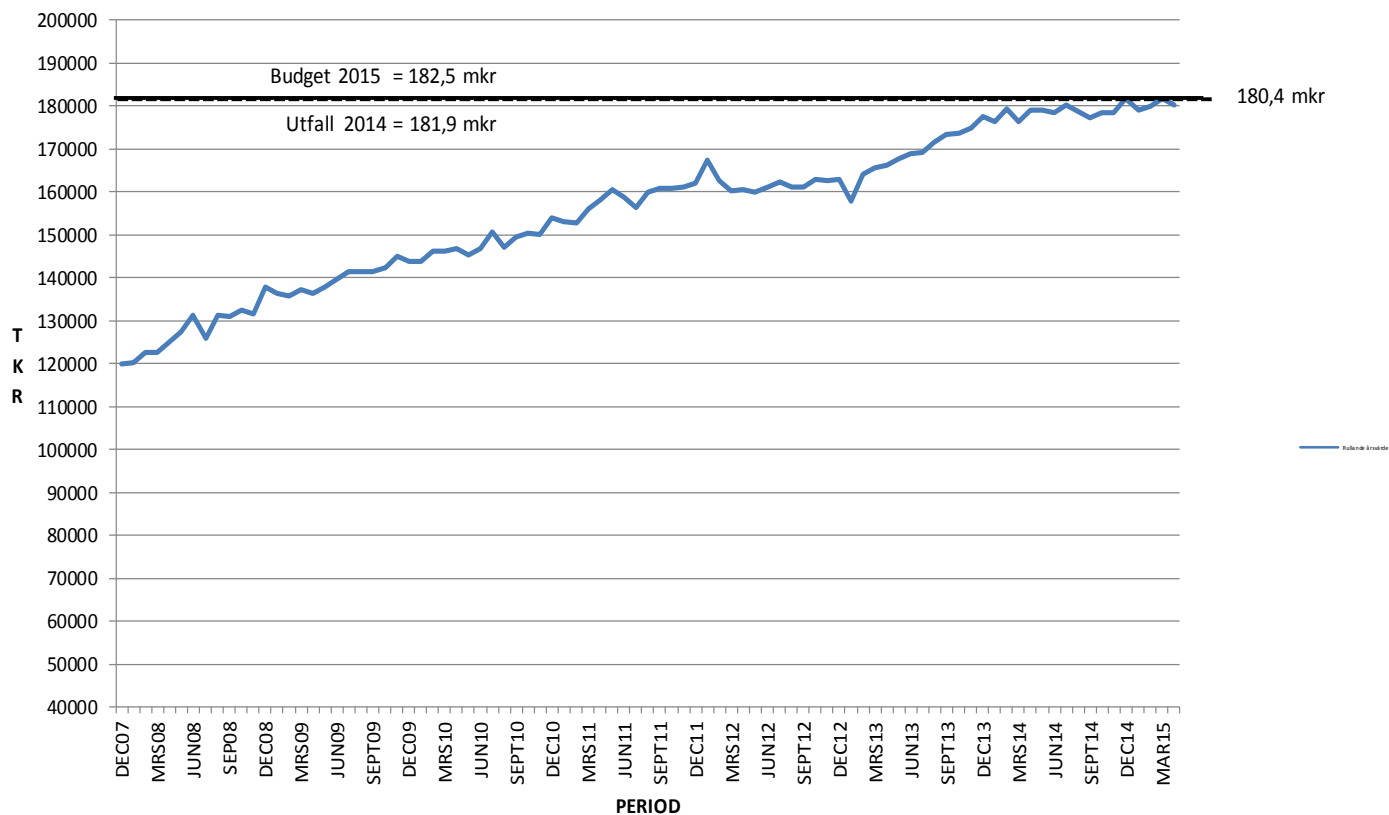
ÄLDRE - SÄBO - ÄLDRENÄMNDEN (tkr)
PERIOD: DECEMBER 2007 - APRIL 2015
RULLANDE ÅRSVÄRDE - NETTOKOSTNAD (tkr)



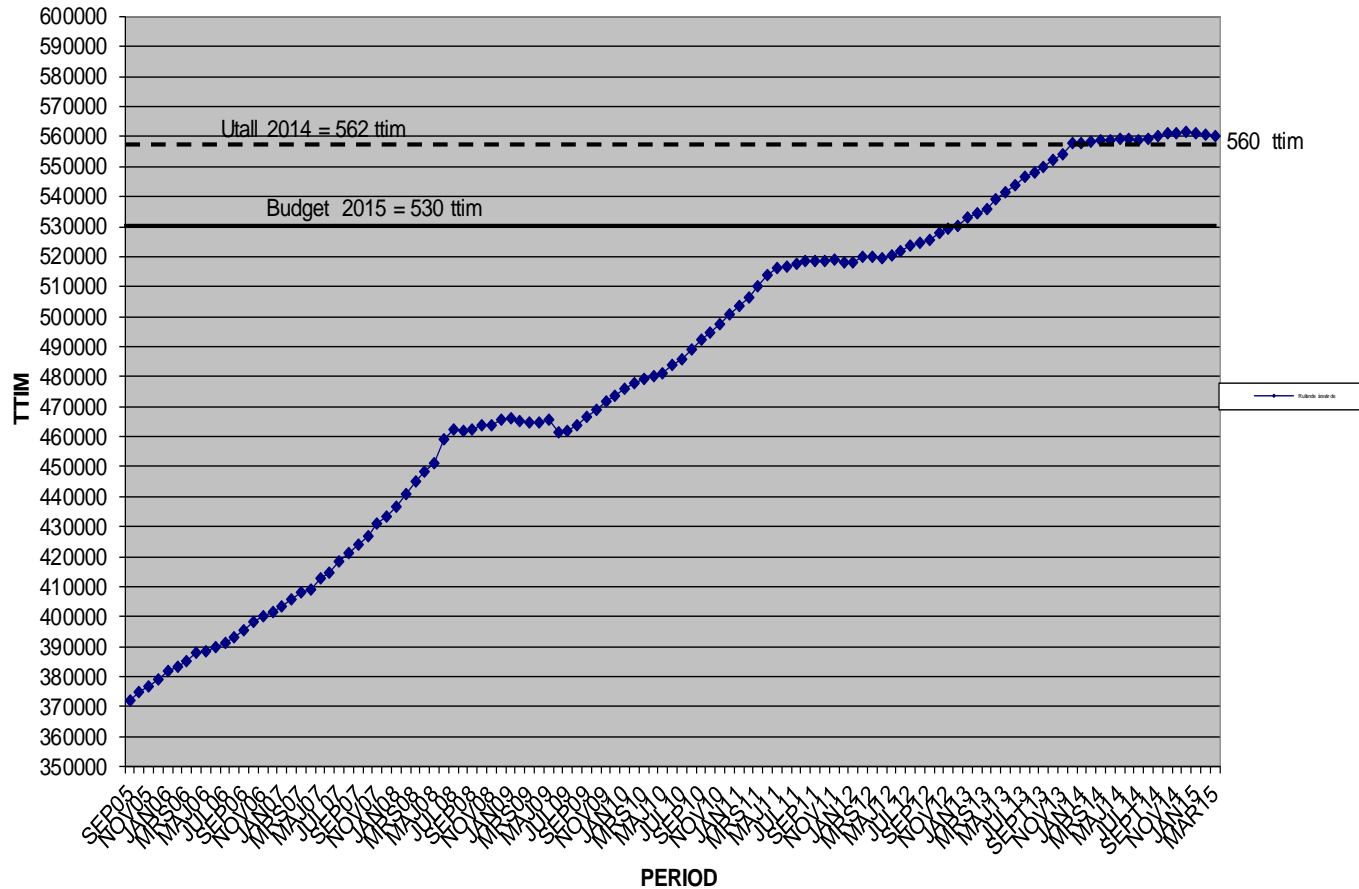
ÄLDRE - ANTAL PLATSER SÄRSKILT BOENDE PERIOD: JUNI 2008 - APRIL 2015



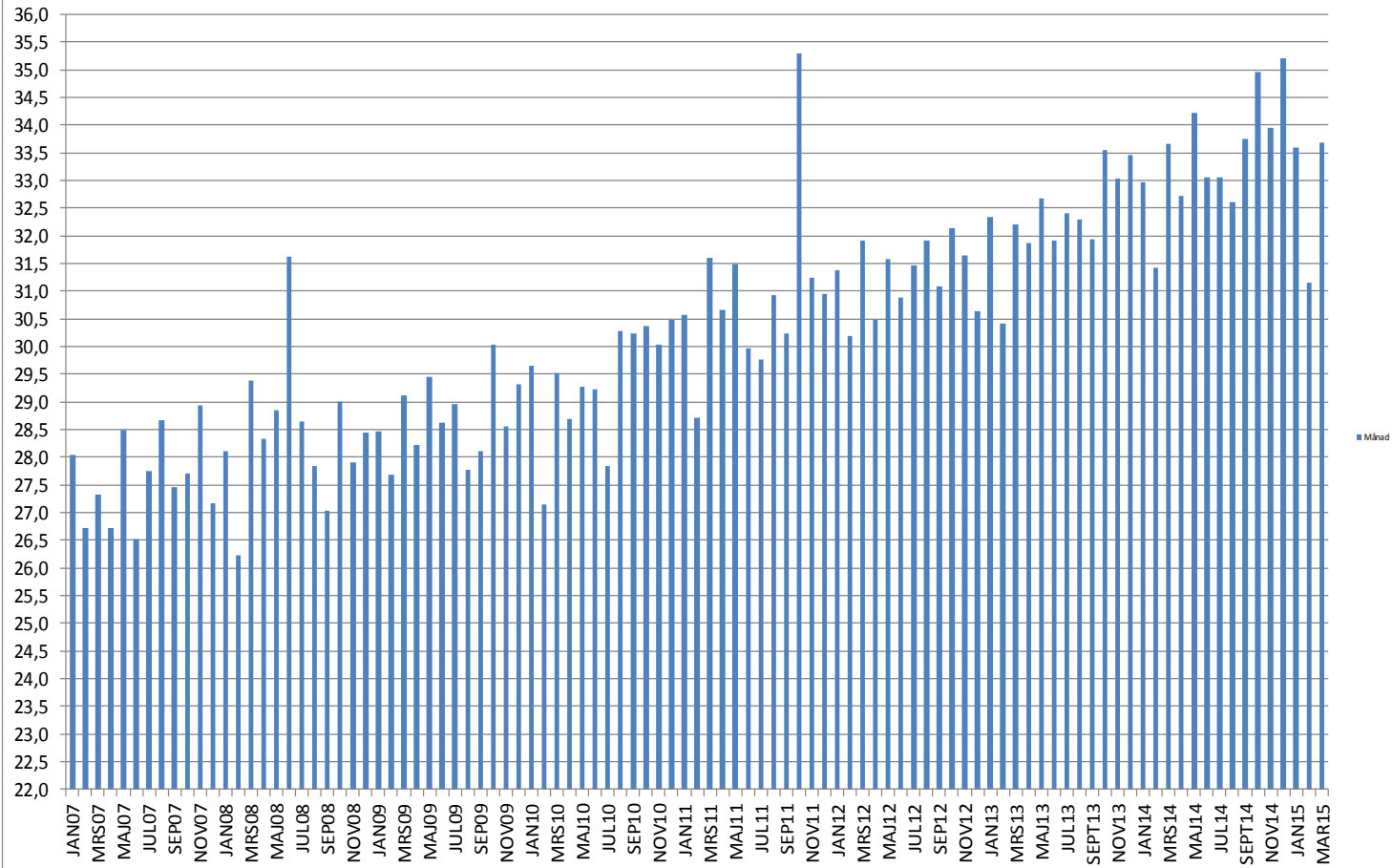
ÄLDRE - HEMTJÄNST - ÄLDRENÄMNDEN(tkr)
PERIOD : DECEMBER 2007 - APRIL 2015
RULLANDE ÅRSVÄRDE - NETTOKOSTNAD (tkr)



ÄLDRE - HEMTJÄNST- UTFÖRDA TIMMAR
 RULLANDE ÅRSVÄRDE
 PERIOD : SEPTEMBER 2005 - MARS 2015

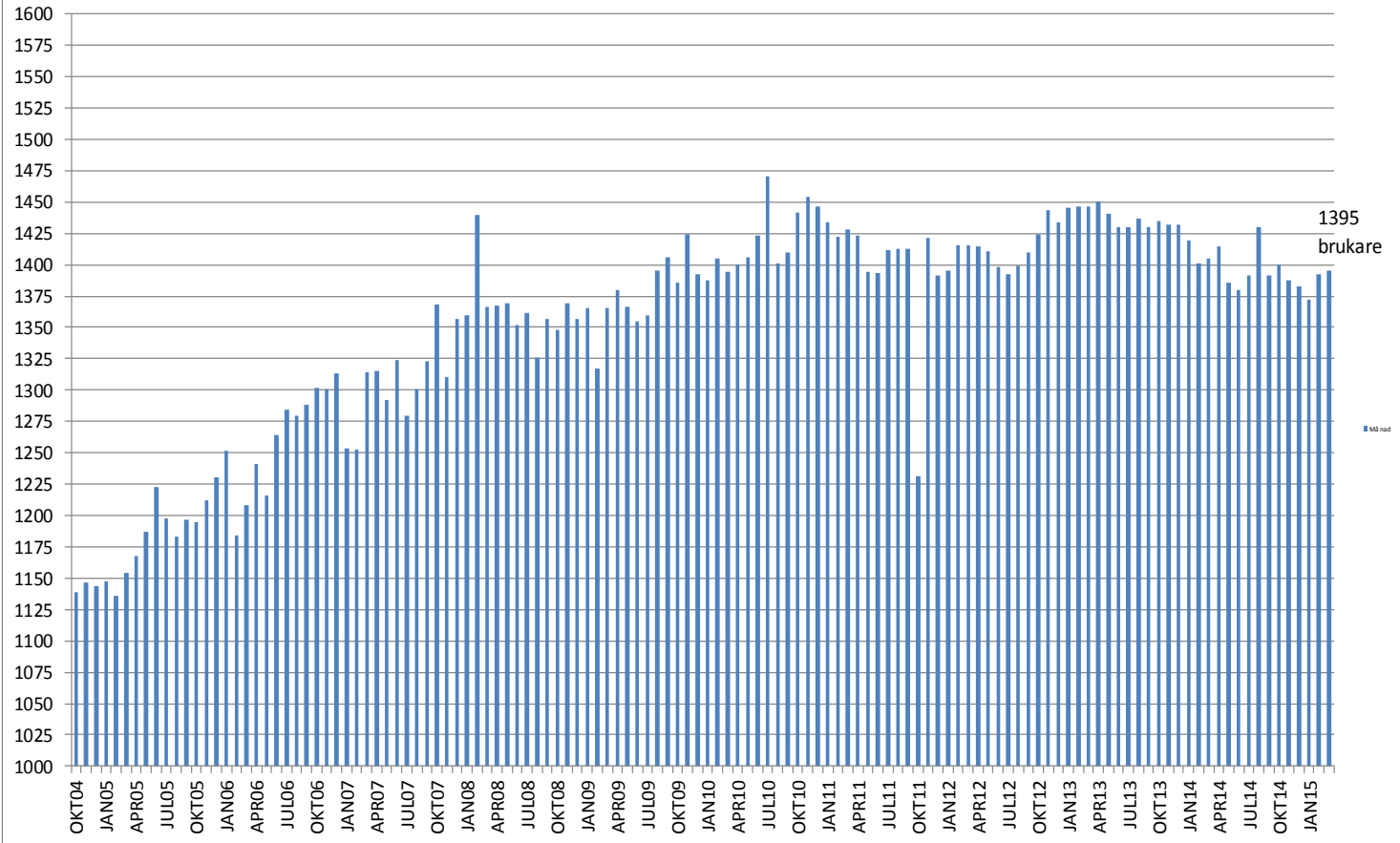


ÄLDRE HEMTJÄNST - GENOMSNITTLIG UTFÖRD TID PER BRUKARE OCH MÅNAD PERIOD: JANUARI 2007 - MARS 2015



ÄLDRE - HEMTJÄNST - ANTAL BRUKARE PER MÅNAD

PERIOD: OKTOBER 2004 - MARS 2015



INVESTERINGSPROJEKT - INFÖRANDE PULSEN COMBINE
ACK. UPPARBETAD KOSTNAD (tkr)
PERIOD : DECEMBER 2010 - APRIL 2015

