

BROTTSUTVECKLINGEN 1998 – 2018

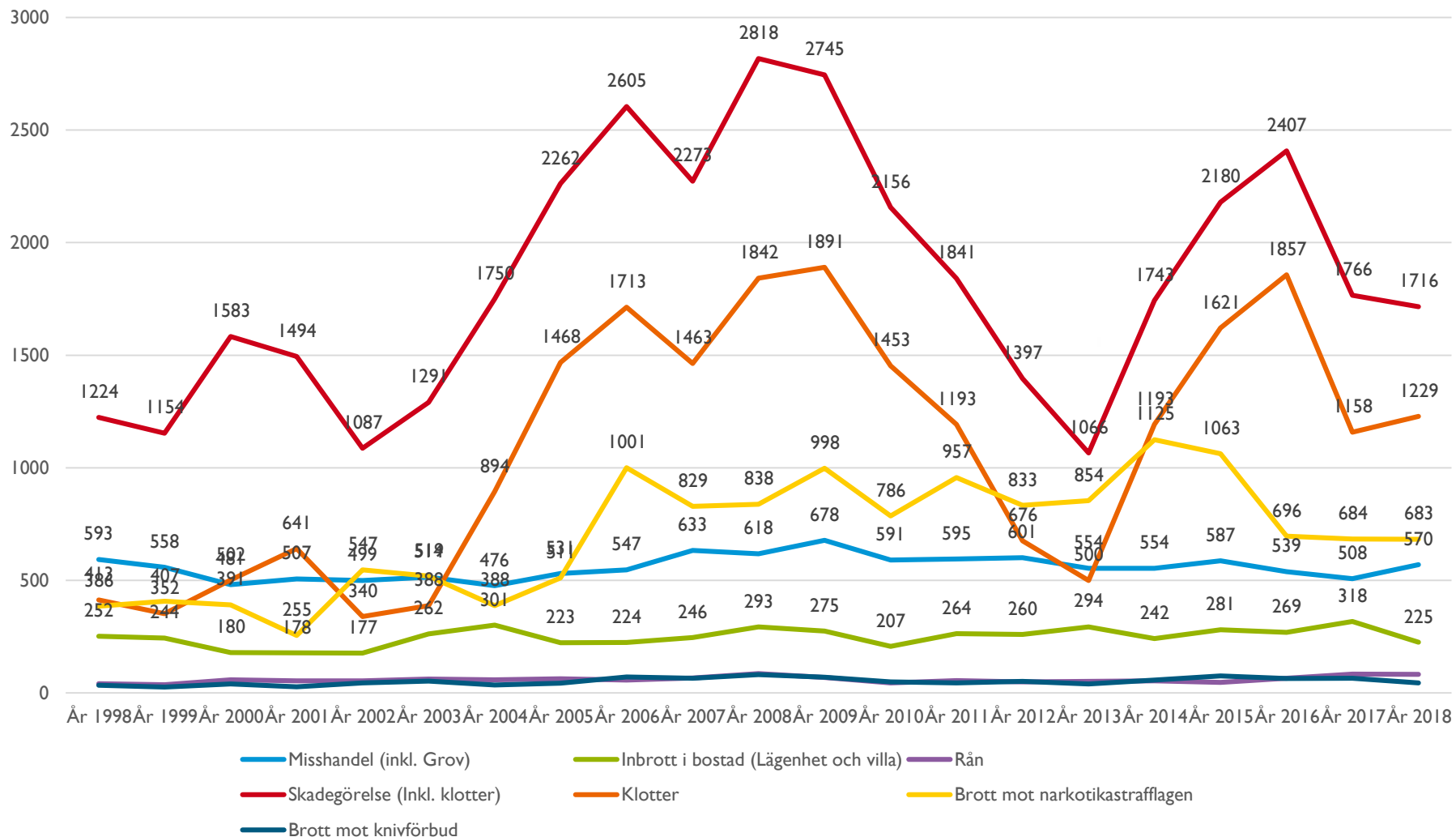
Lidingö, Nacka, Stockholm, Tyresö, Täby, Värmdö, Stockholms län,
Sverige.

BROTTSTYPER

- Inbrott i bostad (Villa, radhus och lägenhet)
- Skadegörelse (Inkl. klotter)
- Misshandel (Inkl. grov)
- Rån (Inkl. grovt)
- Klotter (Inkl. kollektivtrafik och offentlig plats)
- Brott mot knivförbud
- Brott mot narkotikastrafflagen

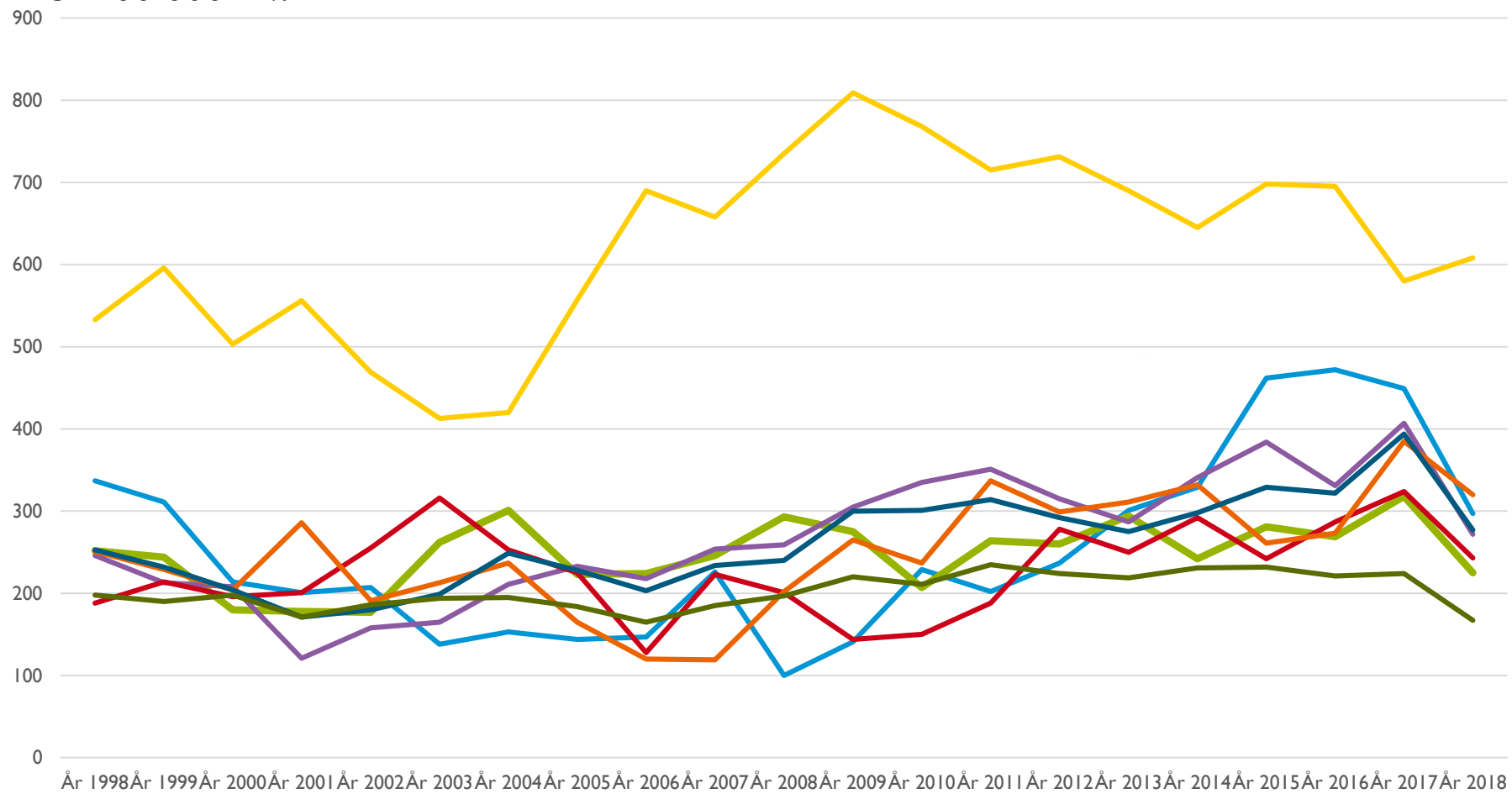
BROTTSUTVECKLINGEN I NACKA

- Per 100 000 inv.



INBROTT I BOSTAD

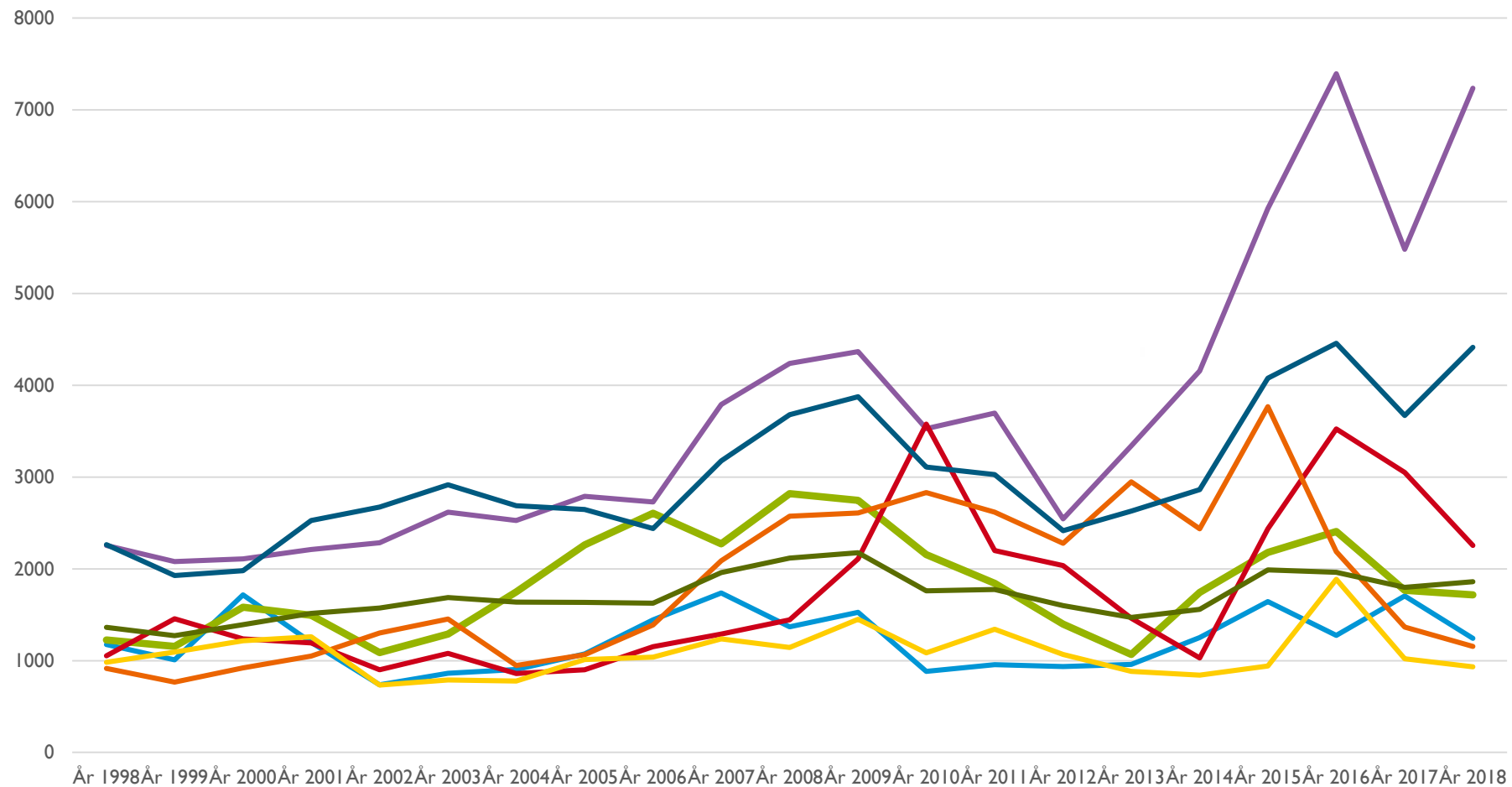
- Per 100 000 inv.



— Lidingö kommun — Nacka kommun — Stockholm kommun — Tyresö kommun
— Täby kommun — Värmdö kommun — Stockholms län — Sverige

SKADEGÖRELSE

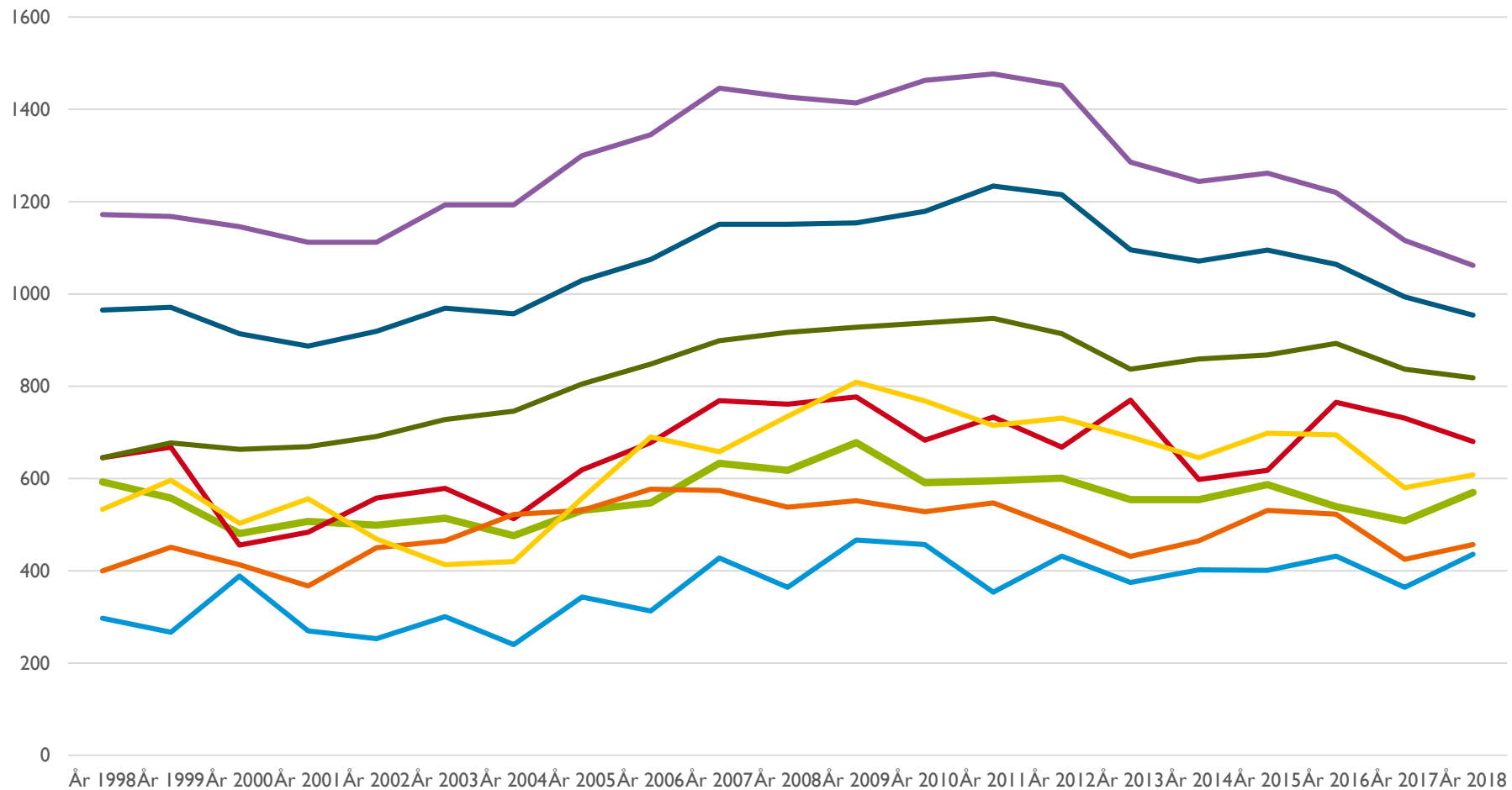
- Per 100 000 inv.



Lidingö kommun Nacka kommun Stockholm kommun Tyresö kommun
Täby kommun Värmdö kommun Stockholms län Sverige

MISSHANDEL

- Per 100 000 inv.

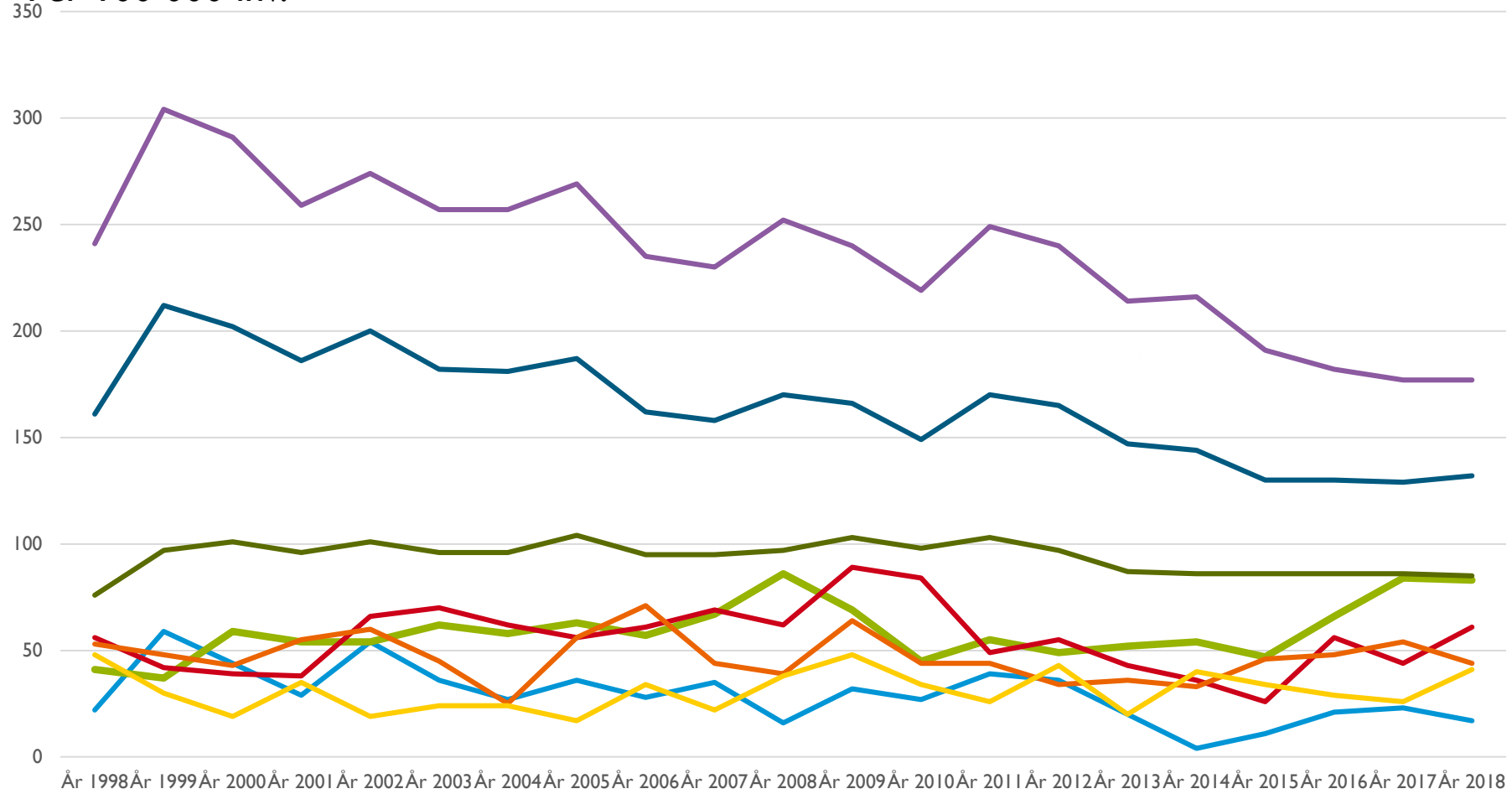


— Lidingö kommun — Nacka kommun — Stockholm kommun — Tyresö kommun
— Täby kommun — Värmdö kommun — Stockholms län — Sverige



RÅN

- Per 100 000 inv.

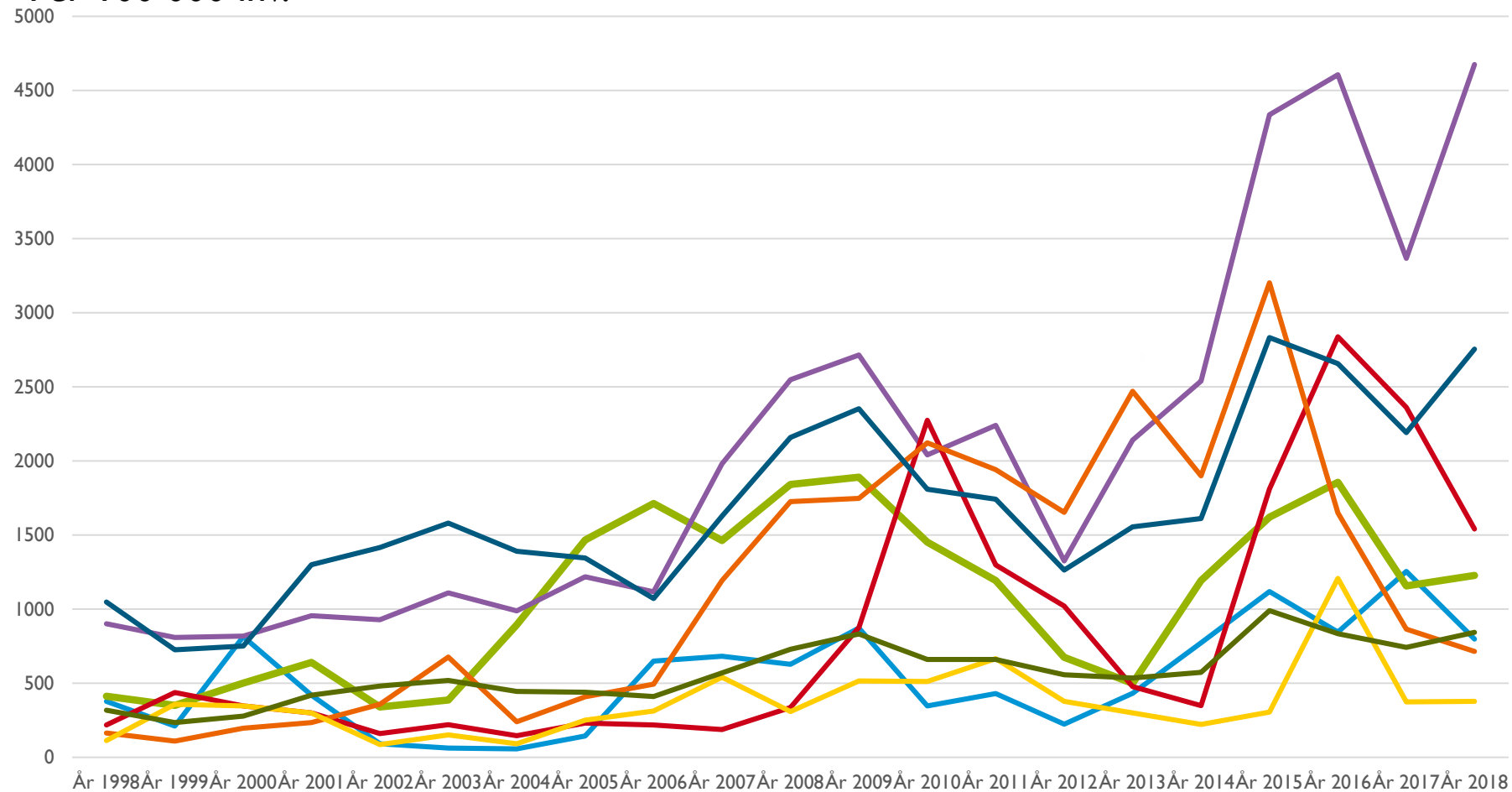


Lidingö kommun Nacka kommun Stockholm kommun Tyresö kommun
Täby kommun Värmdö kommun Stockholms län Sverige



KLOTTER

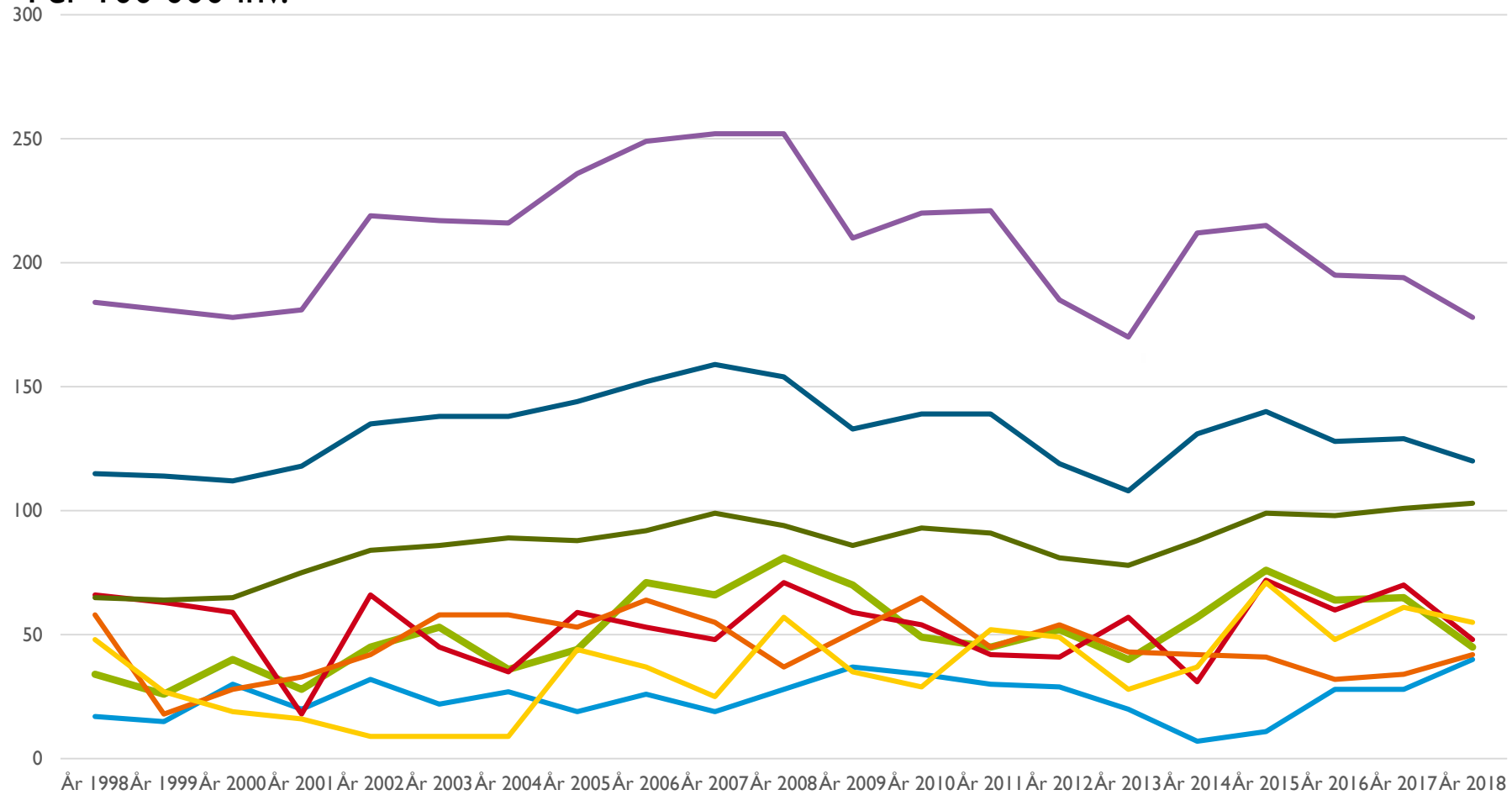
- Per 100 000 inv.



Lidingö kommun Nacka kommun Stockholm kommun Tyresö kommun
Täby kommun Värmdö kommun Stockholms län Sverige

BROTT MOT KNIVFÖRBUD

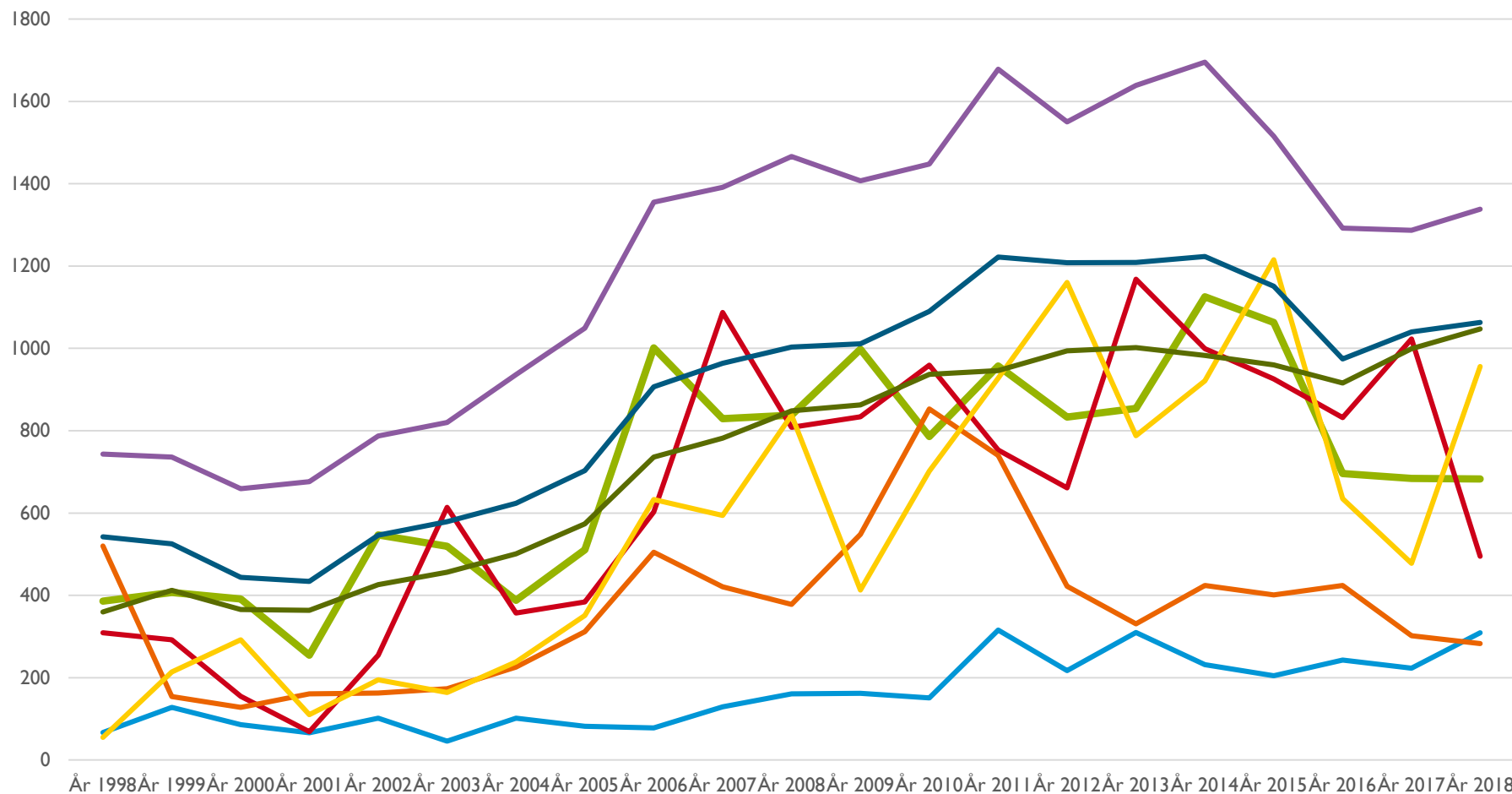
- Per 100 000 inv.



Lidingö kommun Nacka kommun Stockholm kommun Tyresö kommun
Täby kommun Värmdö kommun Stockholms län Sverige

BROTT MOT NARKOTIKA STRAFFLAGEN

- Per 100 000 inv.



— Lidingö kommun — Nacka kommun — Stockholm kommun — Tyresö kommun
— Täby kommun — Värmdö kommun — Stockholms län — Sverige

NACKA
KOMMUN

