

# ATLASVÄGEN- LEKPLATS MED VIKINGATEMA

Atlasvägens lekplatser ligger i ett uppvuxet grönområde omgärdat av flerfamiljshus.

Det ligger ett stort lekvärde i är grönområdets vackra natur en inspirerande lek miljö med vackra ekar, en hög kulle/pulkabacke och frodig grönska.

Båda lekplatserna är mycket slitna och upprustas totalt, samtidigt som den ena tillgänglighetsanpassas.

Grönområdets karaktär med uppvuxna ädellövträd, en spännande utkiksplats och slingrande stigar ger känslan av mystik och forna tider. Känslan på platsen har inspirerat till lekplatsernas nya tema - *Vikingatid*

Den övre delen görs till en tillgänglighetsanpassad lekplats, främst anpassad för mindre barn. Här samlas gungorna i en stor gungställning med storbarnsgungor, babygunga och en kompisgunga. På så sätt kan alla barn hitta en passande gunga - vara sig man kan sitta själv eller inte. Gungorna står på en gummiyta i naturlig gräsfärg omgärdat av stocksarg för att knyta an till skogen runt omkring och till vikingatemat. Stocksargen har en öppning där rullstolar kan komma in.

Centralt på lekplatsen står ett stort träd planterat. Trädet symboliserar asken Yggdrasil- Vikingarnas världsträd. I busktyterna planteras ett par bärbuskar som barnen själva kan plocka och äta av.

I söder anläggs en gummiyta med plats för mycket lek. Det lekhus som finns på platsen idag behålls, men anmärkningarna från besiktningen åtgärdas och huset målas med dova färger, sköldar och runor. På platsen finns även ett par gungdjur. En gris i trä får representera vikingagrisen "Särinner" som uppstod varje kväll. En karusell med en viking i mitten



Gunga med plats för många



En karusell med Nordens egna pirater: VIKINGAR



Världsträdet Yggdrasil får en trädbänk under sig och blir en trevlig samlingsplats



Grisen Särinner som vikingarna trodde återuppstod varje kväll, finns på plats



Det är roligt och gott att plocka egna bär på lekplatsen



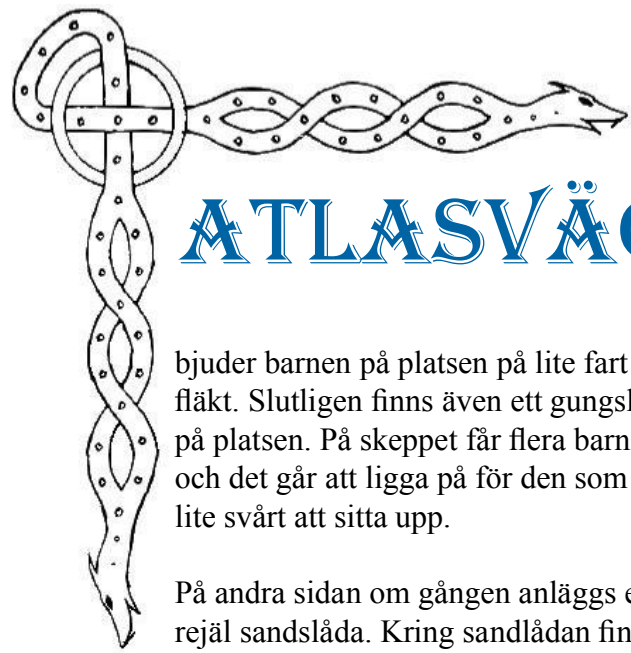
Det befintliga huset piffas upp med lite färg för att bättre passa in i temat.



Gungdjur i form av tupp och höna



Gungbåt som går att ligga, sitta eller stå på.



# ATLASVÄGEN- LEKPLATS MED VIKINGATEMA

bjuder barnen på platsen på lite fart och fläkt. Slutligen finns även ett gungskepp på platsen. På skeppet får flera barn plats och det går att ligga på för den som har lite svårt att sitta upp.

På andra sidan om gången anläggs en rejäl sandlåda. Kring sandlådan finns stocksarg. Den som har svårt att sitta själv får stöd i ryggen av stående stocksarg och för den som sitter i rullstol finns ett sandbord. I sandlådan sätts ett par sittsvampar ut. Sandlådan ligger i ett härligt solläge och kring den anläggs flera soffor. En vikingatron med bord blir ett roligt inslag och en samlingsplats för fika eller sagostund.

Den östra lekplatsen är inhägnad av Gunnebstängsel och slitet trästaket. För att underlätta underhållet och öka enhetligheten byts allt staket ut mot Gunnebstängsel.

I den öppna grönytan som utgör den mittersta delen av lekplatsen är naturen mycket vacker. Den befintliga balansle-

ken nere i dalen är sliten rivs helt. Här anläggs en fikaplatz med ett par picnicbord. Den befintliga rutschen är i bra skick och behålls. På baksidan av plattformens staket, upp mot kullen målas runor. Uppe på kullen, på områdets högsta punkt anläggs en labyrint. I mitten av labyrinten sätts en större sten på högkant som markerar lekplatsens högsta punkt varifrån man kan speja ut över närområdet.



Små flugsvampar att sitta eller baka på i sandlådan



Trossgunga med plats för flera



Sandbord gör det lätt för den rullstolsburne att komma intill sanden och delta i leken.



Labyrint av kullersten kröner lekplatsens högsta punkt

Den västra delen av lekplatsen anpassas till större barn och innehåller utmaningar. Allt staket kring platsen rivs. I en sandyta anläggs ett rejält vikingaskepp med massor av olika lek. Intill skeppet finns en "trossgunga" med plats för många gungande barn. Här finns även en balansbana med stenar och stockar.



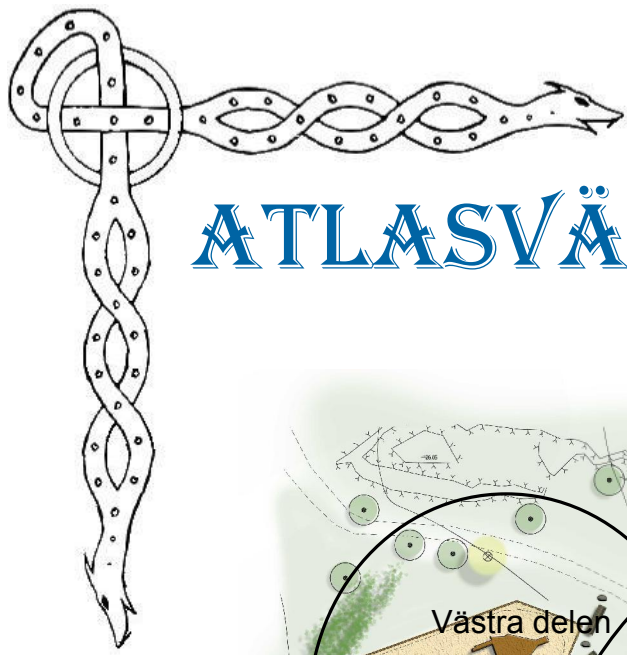
På en vikingalekplats är ett roligt Vikingaskepp ett självklart inslag



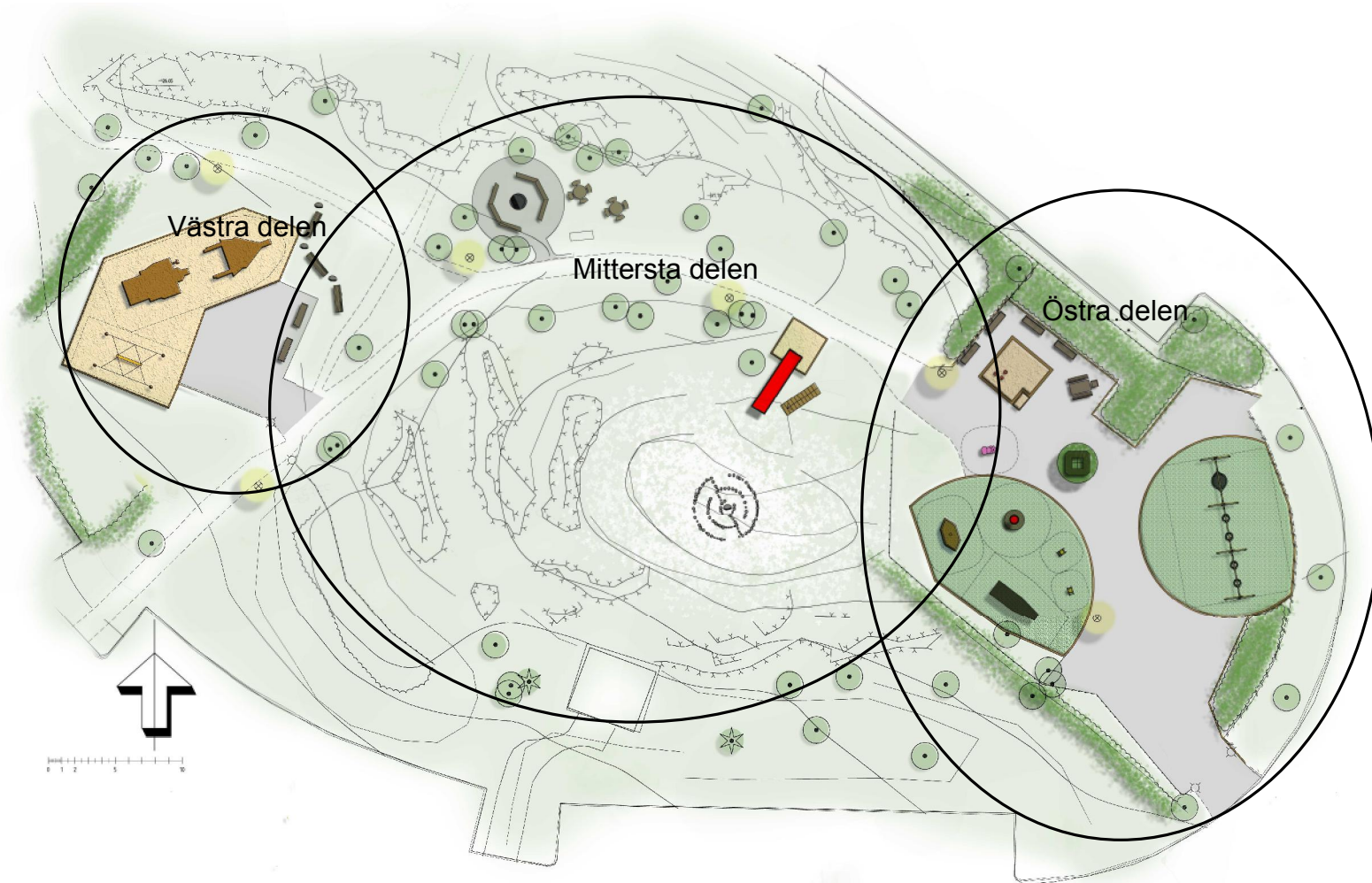
Barnen kan ha sitt egna Valhall med tron och sittplatser.



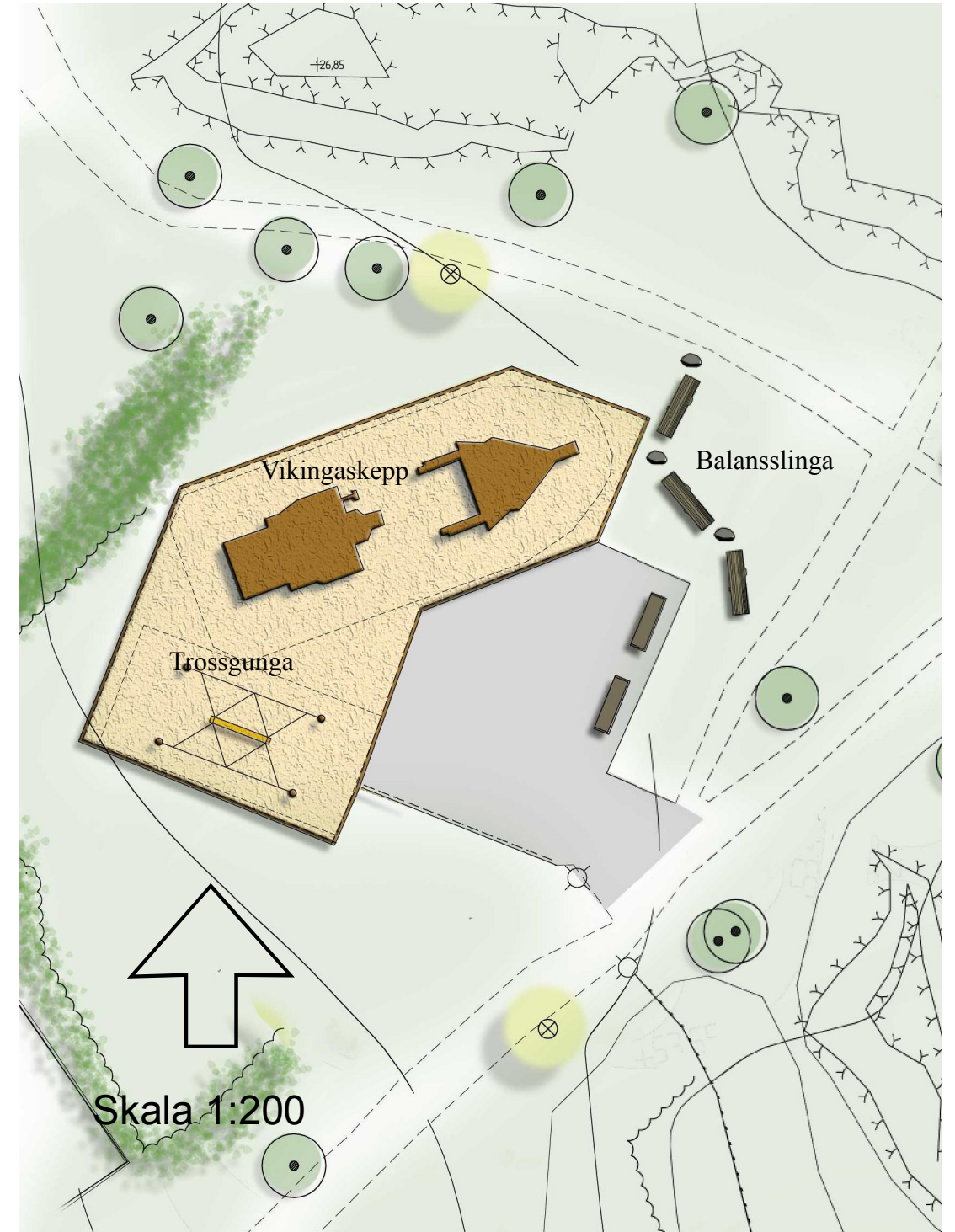
Rutschen behålls, men på baksidan av staketet kring plattformen målas en runsten

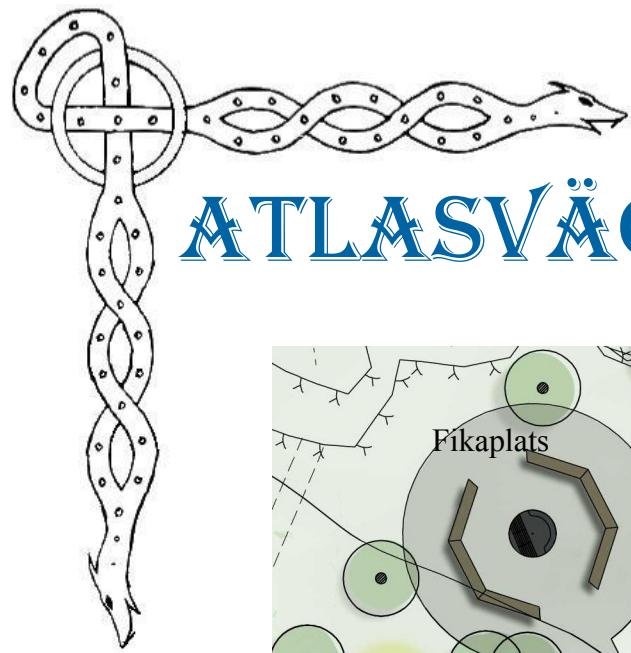


# ATLASVÄGEN- LEKPLATS MED VIKINGATEMA



Orienteringsplan





# ATLASVÄGEN- LEKPLATS MED VIKINGATEMA

