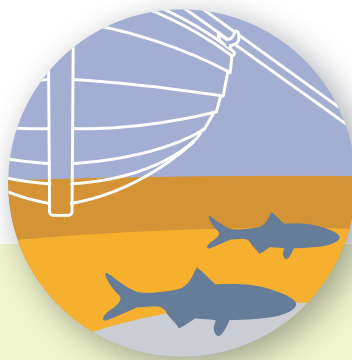


NACKAS MILJÖPROGRAM 2016–2030



Det krävs samverkan och samspel för att vi ska kunna tänka nytt, långsiktigt och innovativt.





Begränsad klimatpåverkan 4

Frisk luft 6

Giftfri miljö 8

Rent vatten 10

God bebyggd miljö 12

Ett rikt växt- och djurliv 14

NACKAS MILJÖPROGRAM 2016–2030

NACKAS LOKALA MILJÖMÅL

Sverige har 16 nationella miljömål som ska genomsyra miljöarbetet i hela det svenska samhället. Inriktningen är att till nästa generation kunna lämna över ett samhälle där de flesta av de stora miljöproblemen är lösta. Av de 16 målen har Nacka kommun valt ut de sex områden som är mest angelägna att förbättra för att kunna skapa attraktiva livsmiljöer i hela Nacka, vilket är ett av kommunens övergripande mål.

2014 antog kommunfullmäktige därför sex lokala miljömål för Nacka kommun, med tillhörande preciseringar och etappmål. Miljömålen spänner över alla typer av verksamheter i Nacka kommun. Det berör alla kommunala nämnder och enheter, medarbetare, fristående utförare, företagare, ideella krafter och alla Nackabor.

Alla behöver ställa sig frågan "Vilken roll kan jag/min verksamhet spela i detta arbete?".

HUR SKA VI STYRA MOT MÅLEN?

I miljöprogrammet har varje miljömål försetts med indikatorer och tidsatta målnivåer. Med hjälp av indikatorerna följer kommunstyrelsen upp hur arbetet mot att nå miljömålen fortlöper.

Resultaten av miljömålsarbetet följs upp årligen av kommunstyrelsen och redovisas i kommunens årsredovisning. Miljömålen och indikatorerna kommer att behöva utvärderas och vid behov revideras under dessa 15 år som programmet gäller.

VI TROR PÅ MÄNNISKORS VILJA OCH FÖRMÅGA

I Nacka kommun tror vi på människors vilja och förmåga att ta ansvar. För att nå våra högt uppsatta mål behövs många åtgärder på många olika områden och allas insatser är viktiga. Det finns många olika sätt att nå våra mål. Den som känner en verksamhet bäst är den som jobbar där. Den som känner sina vardagsrutiner bäst är individen. Därför är det verksamheterna, företagen och Nackaborna själva som är bäst lämpade att hitta lösningar på våra gemensamma utmaningar – men det krävs samverkan och samspel för att vi ska kunna tänka nytt, långsiktigt och innovativt.

TECKENFÖRKLARING

Vilka som har rådighet över att påverka målen.

Den som har mest rådighet visas överst.



Nacka kommun

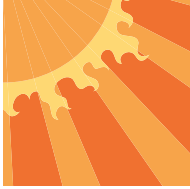


Person



Företag

BEGRÄNSAD KLIMATPÅVERKAN



Nacka ska bidra till att minska den globala klimatpåverkan genom att sänka sina direkta och indirekta utsläpp av växthusgaser.



BAKGRUND Klimatförändringar orsakade av utsläpp av koldioxid och andra växthusgaser är ett globalt miljöproblemen. Utsläppen av växthusgaser till atmosfären måste minska till en nivå som innebär att människans påverkan på klimatsystemet inte blir farlig. Energianvändning, vägtrafik och konsumtion är de största utsläppskällorna av växthusgaser. I Nacka minskar utsläppen från energisektorn medan utsläppen från vägtrafiken ökar. Hushållens privata konsumtion inom transport, boende och matproduktion står för den största andelen av Nackas totala klimatpåverkan. Den totala avfallsmängden i Nacka ökar vilket är kopplat till den ökade konsumtionen i samhället.

Det finns ingen statistik på privatkonsumtionen på kommunal nivå, men nationellt står matkonsumtion för störst andel, följt av transporter, bostad och sedan övrigt. Att nå målet samtidigt som Nacka växer är en stor utmaning.

Nacka ska minska utsläpp av växthusgaser från

STRATEGISKT MÅL Nacka bidrar till minskad klimatpåverkan genom att stärka sitt arbete inom områdena 1) transporter och resor, 2) energieffektivisering och 3) konsumtion.

INDIKATORER



1.1 Utsläpp av växthusgaser per person (ton/person).

MÅLNIVÅ 2020 **-15%** (2,2 ton/person) 2030 **-30%** (1,8 ton/person)
BASÅR 2011 (2,6 ton/person).



1.2 Utsläpp av växthusgaser per person från vägtrafik (ton/person).¹

MÅLNIVÅ 2020 **-25%** (0,79 ton/person), 2025 **-50%** (0,53 ton/person),
2030 **80%** (0,21 ton/person).
BASÅR 2010 (1,05 ton/person).



1.3 Utsläpp av växthusgaser per person från energianvändning i bebyggelse (ton/person).

MÅLNIVÅ 2020 **-15%** (0,9 ton/person), 2030 **-30%** (0,75 ton/person).
BASÅR 2011 (1,07 ton/person).



1.4 Klimatpåverkan från konsumtion (mäts som trend).

MÅLNIVÅ ej satt. **BASÅR** 2016 via vaneundersökning.



1.5 Mängd insamlat avfall från hushåll (kg/person).

MÅLNIVÅ 2030 **-30%** (279 kg/person). **BASÅR** 2014 (398 kg/person).



1.6 Energianvändning i kommunens egna byggnader (kWh/kvm).

MÅLNIVÅ 2020 **-20%** (120 kWh/kvm). **BASÅR** 2014 (150 kWh/kvm).

¹) LCA-utsläpp från förnybara bränslen ingår ej.

FRISK LUFT



Luften ska vara så ren att människors hälsa samt djur, växter och kulturvärden inte skadas.



BAKGRUND Mycket små partiklar som PM10 bildas från trafikens vägslitage och användning av dubbdäck. De små partiklarna är mycket lätta och sprids därför i utomhusluften. Forskning och studier visar på att inandning av dessa små partiklar är en bidragande orsak till vissa sjukdomar. Vid hårt trafikerade platser är halterna för höga i Nacka.

Kvävedioxid är en gas som bildas vid förbränning från motorer. I tätorter brukar trafiken vara den största utsläppskällan. Utsläpp av kväveoxider bidrar till övergödning och försurning av naturen men kan även ge negativa hälsoeffekter. Halterna av kvävedioxid i luft har visat en tydlig nedåtgående trend, men har nu börjat plana ut på grund av en större andel dieselfordon.

Halter av partiklar, kvävedioxid

STRATEGISKA MÅL Lägre halter av partiklar i luften. Lägre halter av kvävedioxid i luften. Minskade utsläpp av flyktiga organiska kolväten.

INDIKATORER



2.1 Andel skolor och förskolor där utomhusluften klarar nationellt mål för partiklar (dygnsmedelvärde PM 10 <math><30 \mu\text{g}/\text{m}^3</math> luft, %).

MÅLNIVÅ 2020 **90%**, 2025 **100%**. **BASÅR** 2015 (Siffror kommer under 2016).



2.2 Andel skolor och förskolor där utomhusluften klarar nationellt miljömål för kvävedioxid (årsmedelvärde <math><20 \mu\text{g}/\text{m}^3</math> luft, %).

MÅLNIVÅ 2020 **90%**, 2025 **100%**. **BASÅR** 2015 (Siffror kommer under 2016).



2.3 Andel skolor och förskolor där utomhusluften klarar nationellt miljömål för bensen (årsmedelvärde $\leq 1 \mu\text{g}/\text{m}^3$ luft, %).

MÅLNIVÅ 2020 **100%**, 2025 **100%**. **BASÅR** 2015 **100%**.



2.4 Andelen av alla resor i högtrafik som sker med cykel (%).

MÅLNIVÅ 2020 **10%**. **BASÅR** 2015.



2.5 Antal cyklande vid vissa mätpunkter² i förhållande till total befolkning (passager/invånare).

MÅLNIVÅ 2030 15 passager/invånare.

BASÅR 2015 (750 419 passager/96 000 invånare=7,8 passager/invånare).



2.6 Antal påstigande i kollektivtrafiken i förhållande till total befolkning (påstigande/invånare).

MÅLNIVÅ sätts när siffror för basår kommer. **BASÅR** 2016.

²⁾ Mätpunkter vid Skurubron och Sicklavägen.

och bensen ska minska i luften.

GIFTFRI MILJÖ



Nacka ska vara så giftfritt att inte människor eller miljö påverkas negativt.



BAKGRUND Kemikalieproduktionen i världen har ökat i snabb takt och kemikalier finns idag i de flesta varor. Många kemikalier har bra och värdefulla egenskaper, men många har också negativa effekter på hälsa och miljö. I många fall är kunskapen om kemikaliers hälsoeffekter inte undersökta. Nya kemikalier framställs fortare än lagstiftningen hinner fasa ut farliga ämnen.

Farliga kemiska ämnen kan läcka från varor och material och påverkar växter, djur och människor. Barn är mycket känsligare än vuxna, eftersom de fortfarande växer och utvecklas.

Förorenade områden är en yta av mark- eller vattenområden som innehåller hälso- och miljöfarliga ämnen. Föroreningarna kommer från utsläpp från till exempel gamla industrier, soptippar eller oljedepåer. I Nacka finns ett stort antal områden med förorenade områden. En del är sanerade, men andra är dåligt undersökta och utgör en risk för omgivningen.

SÄRSKILT FARLIGA ÄMNEN är ämnen som har egenskaper som kan medföra allvarliga och bestående effekter på människors hälsa och i miljön. De kan till exempel vara cancerframkallande, ge fel på arvsanlag, hormonsystem eller ge svårigheter att få barn. De stannar kvar länge i våra kroppar och i vår omgivning och vissa av dem kan också vara direkt giftiga. Särskilt farliga ämnen omfattas av särskilda regler inom EU men är tillåtna att säljas och ingå i vanliga konsumentprodukter, till exempel i plast.

FARLIGT AVFALL innehåller ämnen som är skadligt för miljön och människors hälsa. Farligt avfall ska samlas in och tas om hand på rätt sätt för att förhindra att det sprids till luft, vatten och mark. Vanliga upphovskällor till farligt avfall i hushållen är färg- och oljerester, rengöringsmedel, trasiga elprodukter och uttjänta batterier. Det är viktigt att det farliga avfallet inte kastas tillsammans med övrigt hushållsavfall, utan lämnas in separat på angivna uppsamlingsplatser i kommunen.

Nacka ska rensa bort farliga ämnen från miljöer där

STRATEGISKA MÅL Minskade gifter i barns vardag. Inga skadliga utsläpp från förorenade områden.

INDIKATORER



3.1 Andel punkter på checklisten³ för giftfri förskola som förskolorna i snitt klarat av (%).
MÅLNIVÅ 2018 **75%**, 2020 **100%**.



3.2 Skolor, förskolor, lekplatser och idrottsanläggningar som är inventerade och åtgärdade avseende särskilt farliga ämnen (%).
MÅLNIVÅ 2020 **10%**, 2025 **50%**, 2030 **100%**.



3.3 Förorenade markområden⁴ som är sanerade (%).
MÅLNIVÅ 2025 **50%**, 2030 **100%**.



3.4 Mängd farligt avfall som slängs i vanliga soppåsen (g/hushåll och vecka).
MÅLNIVÅ 2020 **50g/hushåll och vecka**, 2030 **0 g/hushåll och vecka**.
BASÅR 2014 **100 g/hushåll och vecka**.



3.5 Andel ekologisk mat i kommunens verksamheter (%).
MÅLNIVÅ 2020 **50%**, 2030 **75%**. **BASÅR** 2014 **30%**.

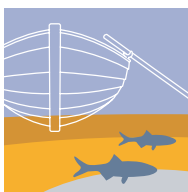


3.6 Andel miljömärkta varor som köps in av kommunen (%).
MÅLNIVÅ 2020 **40%**, 2030 **60%**. **BASÅR** 2014 **21%**.

³⁾ Checklisten hittar du på www.nacka.se

⁴⁾ Gäller förorenade områden med riskklass 1 och 2 enligt Naturvårdsverkets riskklassning av förorenade områden. Klass 1: "Mycket stor risk för människors hälsa och miljön". Klass 2: "Stor risk för människors hälsa och miljön".

RENT VATTEN



Sjöar och vattendrags biologiska och ekologiska värden ska bevaras. Kust och farvatten i Nacka ska ha goda förutsättningar för rik biologisk mångfald och ha god tillgänglighet för rekreation.



BAKGRUND Kust, sjöar och vattendrag utsätts för miljöpåverkan från många håll bland annat från jordbruk, nedfall från luft, sjöfart och industrier.

Ekosystemen i Nackas sjöar och längs kusten är kraftigt påverkade av övergödande ämnen. Dåliga syreförhållanden och omfattande algblomningar är några av tecknen på det. Vattenmiljöerna är även påverkade av miljögifter från giftiga båtbottnfärger, oljeutsläpp och gamla industriutsläpp.

Utsläppen av miljöpåverkande ämnen kan begränsas med lagstiftning och planering, men inte i tillräcklig omfattning. Det behövs även fortsatt arbete på lokal nivå i enlighet med vattendirektivet och att samverka med andra kommuner i regionen kring gemensamma åtgärder.

VATTENFÖREKOMSTER är kustvatten eller sjöar som omfattas av ett EU-direktiv: VATTENDIREKTIVET Alla vattenförekomster ska uppnå **god ekologisk status** och **god kemisk status**, vilket innebär att de ska ha en frisk miljö för växter och djur, och vara fria från tungmetaller och andra miljögifter. I Nacka klassas alla våra kustvatten och från och med 2016 även nio insjöar som vattenförekomster. Bedömningen av god ekologisk och kemisk status görs vart 6:e år av Vattenmyndigheten.

ENSKILDA AVLOPP är avloppsanläggningar som inte är anslutna till kommunala avloppsledningsnät. Enskilt avlopp har antingen en egen reningskonstruktion eller töms av slamtömningsbil. Bristfälliga enskilda avlopp orsakar att orenat avloppsvatten läcker ut i miljön. Vattendrag, sjöar och hav övergöds och dricksvatten kan förorenas.

GIFTIGA BÅTBOTTENFÄRGER målas på båtars skrov för att förhindra att havstulpaner och alger börjar växa på båten, men giften från färgen läcker också ut till vattnet. Istället för att måla kan man till exempel tvätta båten när larverna satt sig, eller använda en ultraljudssändare.

Vattenkvaliteten i Nackas sjöar och kustvatten ska vara fortsatt

STRATEGISKA MÅL Livskraftiga ekosystem i sjöar, våtmarker, vattendrag och längs kust. Skydd av marina områden. Minskad påverkan från båtlivet. Minskade fosfor- och kväveutsläpp till vatten.

INDIKATORER



4.1 Andel badvattenprover som inte har någon anmärkning (%).
MÅLNIVÅ 2020 100%. BASÅR 2014 83%.



4.2 Andel vattenförekomster⁵ som uppnår god ekologisk status (%).
MÅLNIVÅ 2027 100%. Delmål 2021 60%. BASÅR 2015 (siffror kommer).



4.3 Andel vattenförekomster⁶ som uppnår god kemisk status (%).
MÅLNIVÅ 2027 100%. DELMÅL 2021 60%. BASÅR 2015 (siffror kommer).



4.4 Andel sjöar⁷ med god status vad gäller övergödning⁸ (%).
MÅLNIVÅ 2020 75%, 2025 85%, 2030 100%. BASÅR 2015 65%.



4.5 Antal enskilda avlopp i kommunen (st).
**MÅLNIVÅ 2020 1 500 st, 2025 900 st, 2030 350 st enskilda avlopp.
BASÅR 2015 cirka 2 000 st.**



4.6 Andel båtar som inte använder giftiga båtbottnfärger⁹ (%).
MÅLNIVÅ 2020 25%, 2025 50%, 2030 75%. BASÅR 2016.

⁵) Vattenförekomster är idag: Strömmen, Lilla Värtan, Askrikefjärden, Skurusundet, Baggensfjärden, Ingarö fjärden, Neglingemaren, Vårgårdssjön och Erstaviken.

⁶) Vattenförekomster är idag: Strömmen, Lilla Värtan, Askrikefjärden, Skurusundet, Baggensfjärden, Ingarö fjärden, Neglingemaren, Vårgårdssjön och Erstaviken.

⁷) Gäller följande sjöar: Abborrträsk, Bagarsjön, Bastusjön, Dammsjön, Dammtorpssjön, Glasbrukssjön, Insjön, Järlasjön, Karbosjön, Kocktorpssjön, Koviksträsk, Kvarnsjön, Källtorpssjön, Lundsjön, Långsjön, Myrsjön, Rudträsk, Sandasjön, Sicklasjön, Strålsjön, Sågsjön, Söderbysjön, Tollareträsk, Trehöringen, Ulvsjön, Vittjärn och Åltasjön.

⁸) Mäter totalhalt fosfor. Fosforprover tas varje år i Nacka och gör att indikatorn kan följas med tätare intervall än punkt 2 och 3. För vattenförekomster gäller "god status", för övriga sjöar gäller Naturvårdsverkets klassning måttligt eller låga halter.

⁹) Indikatorn avser båtclubbar som arrenderar mark av kommunen (vilket gäller majoriteten av båtclubbarna).

GOD BEBYGGD MILJÖ



Den bebyggda miljön i Nacka ska bidra till en god livsmiljö där resurser nyttjas på ett hållbart sätt. Det ska vara nära till naturen och människors hälsa ska stå i fokus. Nackas sårbarhet inför effekterna av klimatförändringar ska minska.



BAKGRUND Boende och livsstilar påverkar miljö och hälsa på många sätt exempelvis materialval i bostäder, närhet till grönska samt resor till arbete och fritidsaktiviteter. Det finns idag brister i infrastruktur, byggnader och styrning.

Inomhusmiljön i Nacka har i stort förbättrats. Kommunen har sedan länge arbetat med att framförallt kartlägga radonvärden och ge vägledning åt fastighetsägare för att åtgärda radonproblem. Många människor i Nacka är fortfarande störda av buller, framförallt från trafiken.

En förtätning av kommunen med ökade möjligheter att åka kollektivt ger klimatvinster. Samtidigt är det en utmaning att förtäta och öka befolkningmängden parallellt med att minska störningar från buller och ge god tillgänglighet till rekreativa grönytor.

MILJÖBYGGNAD är en certifiering av byggnader som finns i tre nivåer; brons, silver och guld. För att få en certifiering i Miljöbyggnad måste flera kriterier uppfyllas inom bland annat energianvändning, ventilation, fuktsäkerhet och vilka kemikalier som får ingå i byggmaterialen.

KLIMATANPASSNING I takt med att medeltemperaturen på jorden höjs förändras vårt klimat. Det innebär bland annat höjda havsnivåer, mer nederbörd, kraftigare stormar och fler värmeböljor. För att anpassa oss till dessa förändringar behöver vi bygga våra samhällen smart så att vi minimerar de skador och problem som kan uppstå på grund av klimatförändringarna.

Nacka ska bygga ett hållbart samhälle

STRATEGISKA MÅL Miljöanpassad bebyggelsestruktur. God inomhusmiljö. God ljudmiljö. Tillgång och tillgänglighet till parker och natur ska vara god i alla kommundelar, nära bostäder och förskolor.

INDIKATORER

-  5.1 **A)** Andelen kommunal nybyggnation som är klassad som Miljöbyggnad eller motsvarande certifiering där kommunen är byggherre (%).
MÅLNIVÅ 2020 **50%**, 2025 **100%**. **BASÅR** 2015 **0%**.
-  5.1 **B)** Antal miljöcertifierade¹⁰ byggnader i Nacka kommun (st).
 **MÅLNIVÅ** 2025 **200 st**, 2030 **400 st**. **BASÅR** 2015 **63 st**¹¹
-  5.2 Framtagen strategi för klimatanpassning av Nacka kommun senast år 2018 (Ja/nej).
-  5.3 Andel beslutade detaljplaner som arbetar utifrån "Riktlinjer för hållbart byggande"¹² (%).
MÅLNIVÅ 2020 **100%**. **BASÅR** 2015.
-  5.4 Andel invånare som har högst 1 kilometers gångavstånd till större friluftsområde¹³ (%).
MÅLNIVÅ sätts när siffror för basår tagits fram. **BASÅR** 2015.
-  5.5 Andel invånare som har högst 300 meters gångavstånd till ett grönområde¹⁴ eller park (%).
MÅLNIVÅ sätts när siffror för basår har tagits fram. **BASÅR** 2016.
-  5.6 Andel av befolkningen som bor i bostäder med en god ljudmiljö inomhus¹⁵ (%).
 **MÅLNIVÅ** 2030 **75%**. **BASÅR** 2016.
-  5.7 Andel förskolor och skolor där radonhalten är under gränsvärdet¹⁶.
 **MÅLNIVÅ** 2020 **100%**. **BASÅR** 2015.

¹⁰ Miljöbyggnad, Svanen, Breeam eller Leed

¹¹ Varav Miljöbyggnad 62 st, Svanen 1 st, Breeam uppgift saknas, Leed uppgift saknas.

¹² Nacka kommuns riktlinjer för hållbart byggande hittar du här: www.nacka.se/web/politik_organisation/sa_styrs_nacka/sa_styrs/regelverk/Documents/ovriga_regelverk/riktlinjer_hallbart_byggande.pdf

¹³ Friluftsområde enligt kommunens definition "strövområde" i Grönstrukturprogrammet.

¹⁴ Ett grönområde ska uppfylla kommunens definition för attraktiv park och närnaturområde.

¹⁵ Innebär högst 30 dBA ekvivalent ljudnivå, och 45 dBA maximal ljudnivå.

¹⁶ Årsmedelvärde under 200 Bequerel per kubikmeter luft.

ETT RIKT VÄXT- OCH DJURLIV



Nacka ska ha ett attraktivt och varierat landskap med en bevarad mångfald av djur och växter.



BAKGRUND En långsam men kontinuerlig förlust av biologisk mångfald pågår i länet och även i Nacka. Det beror bland annat på den fragmentering av grönstrukturen som pågår till följd av en hög exploateringstakt. Att lyckas behålla en biologisk mångfald är avgörande för att ekosystem ska fungera och göra nytta som att rena vatten och luft, pollinera våra grödor med mera. En hög artrikedom ger fler ekosystemtjänster samt bidrar till en bättre naturupplevelse. Fler åtgärder krävs inom skydd, skötsel och fysisk planering för att bygga in och inte bort biologisk mångfald.

Nacka kommun har en jämförelsevis stor andel skyddad naturmark och många ekar, som är mycket viktiga för den biologiska mångfalden. Andra typer av biotoper som är särskilt gynnsam för biologisk mångfald finns det få av till exempel våtmarker och hävdade marker.

EN INDIKATORART är en djurart eller en växtart som trivs i vissa speciella miljöer. Om en sådan art lever i ett område så kan man anta att många andra arter som trivs i samma typ av miljö också finns där. På så vis kan man genom att följa hur indikatorarterna trivs få en uppfattning om hur även andra arter trivs där. Ett exempel är igelkotten, som trivs i miljöer där det finns goda förutsättningar för många andra arter att trivas också.

EKOSYSTEMTJÄNSTER är naturens "gratistjänster" som direkt eller indirekt bidrar till människors välbefinnande. Exempel på ekosystemtjänster är pollinering av växter, rening av vatten och luft och fisk som ger föda. Ekosystemtjänsterna kan också bidra till att hantera sårbarheter som att mildra effekterna av ett förändrat klimat.

HÄVDADE MARKER är ängar och hagar som man sköter om för att de inte ska växa igen med sly, buskar och skog. Det gör man till exempel genom att man låter djur beta eller slåttrar marken med lie eller maskin. Många arter är beroende av det öppna ängslandskapet för att överleva.

Nacka ska ha ett attraktivt och varierat landskap med en

STRATEGISKT MÅL Varierat landskap med en hög grad av biologisk mångfald, ekosystemtjänster och rekreativa kvaliteter.

INDIKATORER



6.1 Andel yta av kommunytan som är naturmark med höga naturvärden¹⁷ (%).

MÅLNIVÅ 2030 **10%**. **BASÅR** 2010 **6%**.



6.2 Andel skyddad naturyta av kommunytan (%).

MÅLNIVÅ 2030 **25%**. **BASÅR** 2015 **20%**.



6.3 Utveckling för Nackas lokala indikatorarter (%).

MÅLNIVÅ utvecklingen ska vara positiv för minst **25%** av indikatorarterna och oförändrat för övriga. **BASÅR** 2016.

¹⁷⁾ "Höga naturvärden" är en definition enligt Naturvårdsverkets tregradiga klassning.

bevarad mångfald av djur och växter.

ÖPPENHET OCH MÅNGFALD
Vi har förtroende och respekt för
människors kunskap
och egna förmåga – samt för deras
vilja att ta ansvar