

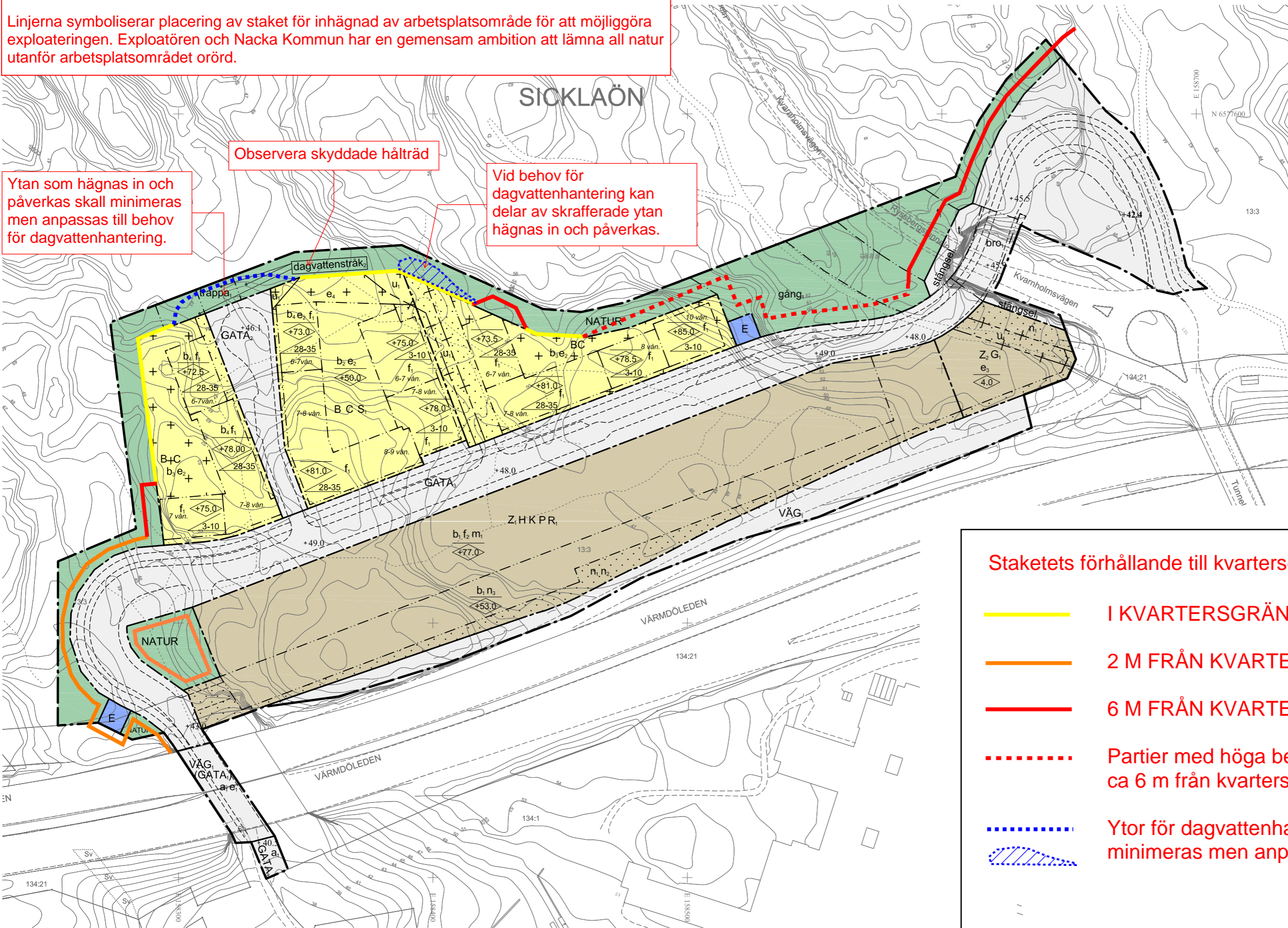
# Avgränsningsprinciper av byggarbetsplats för skydd av natur

Linjerna symboliserar placering av staket för inhägnad av arbetsplatsområde för att möjliggöra exploateringen. Exploatören och Nacka Kommun har en gemensam ambition att lämna all natur utanför arbetsplatsområdet orörd.

Ytan som hägnas in och påverkas skall minimeras men anpassas till behov för dagvattenhantering.

Observera skyddade hålträäd

Vid behov för dagvattenhantering kan delar av skrafferade ytan hägnas in och påverkas.




TECKENFÖRKLARING  
Grundkarta

SICKLAÖN	Trälän
---	Fastighetsgräns
---	Fastighetsbeskrivning
...	Demansentvåningsgräns
...	Senilutgräns
...	Ledningsledningsgräns
---	Förslänt
---	Väggkant
---	Tunnel
---	GC-bana
---	Stig
---	Platt, staket
---	Mur
---	Stådnur
●	Träd
○	Höjkurvor, höjdnät
○	Dike
○	Stenrätt
○	Valladag
○	Husl. inläst bostadshus
○	Husl. inläst industr. eller verksamhetsbyggnad
○	Husl. inläst kompletteringsbyggnad
○	Takl. skruvad byggnad från arkivplan
○	Skärmtak
○	Trappa

Grundkarta: Ryssbergen (9256) uppdatering  
Koordinatsystem: SWEREF 99 1800  
Höjdsystem: RH2000  
Upplättad: 2018-03-12  
Reviderad: 2020-06-18  
Grundkartan upplättad genom utdrag och komplettering av kommunens primär fastighetsindelningen i kartan har inte rättsverkan, jämför mot beslut i lantmät.

**Staketets förhållande till kvartersgräns mot NATUR.**

-  **I KVARTERSGRÄNS**
-  **2 M FRÅN KVARTERSGRÄNS**
-  **6 M FRÅN KVARTERSGRÄNS**
-  **Partier med höga bergsskärningar, ca 6 m från kvartersgräns.**
-  **Ytor för dagvattenhantering, minimeras men anpassas efter behov**

Skala 1:1000 (A1)