

2023-02-14

TJÄNSTESKRIVELSE

Dnr: NTN 2022-00314

Dnr: KFKS 2022-00958

Motion - Instifta Svindersvikens naturreservat Inkom den 13 oktober 2022 från Lina Olsson m.fl. (NL)

Förslag till beslut

Natur- och trafiknämnden föreslår kommunfullmäktige besluta följande.

Kommunfullmäktige avslår motionen och hänvisar till de skyddsregleringar av natur- och kulturvärden som redan finns i området.

Sammanfattning

Nackalistan har lämnat in ett förslag om att bilda Svindersviks naturreservat av områdena runt Svindersviken. De områden som omfattas är Östra Vikdalen, Ryssbergen, norr om Marinstaden, Ryssviken, kring Svindersviks gård, Svindersberg, Trolldalen, Södra Finnberget och Östra Kvarnholmen.

Av flera skäl är det i dagsläget en olämplig tidpunkt att ta fram ett förslag till naturreservat för inre delen av Svindersviken. Det föreslagna området har många olika markägare med begränsat intresse av att ändra befintlig markanvändningen. Om dessa fastigheter inte inkluderas i naturreservatet skulle det bli fragmenterat och därmed få begränsad naturnytta. Kommunens framtagande av nya detaljplaner inom bland annat de fastigheter som kommunen äger skulle även kunna påverka förslaget om att bilda naturreservat.

Den största svårigheten är emellertid att Trafikverket har beslutat om ett nytt riksintresse för väg 222 och dess koppling till en ny Östlig förbindelse. Längs in i Svindersviken har dessutom Trafikverket en större teknisk anläggning som kan komma att behövas som etableringsyta för bland annat byggandet av Centrala Nacka.

Även om det inte blir ett naturreservat runt Svindersviken finns det redan idag ett visst skydd av natur och kulturvärden inom området. Området vid Ryssbergen har beslutats som naturreservat av Kommunfullmäktige. Området väster om Ryssbergens naturreservatet kommer enligt överenskommelse med markägaren att skyddas genom ett naturvårdsavtal. Området Svindersviks Gård drivs av Nordiska museet som är statsfinansierat till 70 procent. Det drivs som en stiftelse med stadgar som reglerar hur

fastigheten ska förvaltas och utvecklas vilket bör vara ett relativt långsiktigt skydd för dess natur och kulturvärden. Att kommunen har planmonopol ger även det ett långsiktigt skydd för hur området utvecklas.

På den norra sidan av Svindersviken kommer de detaljplanearbete som berör naturområdet öster om Henriksdalsberget, ”Trolldalen”, pausas under mandatperioden i enlighet med den överenskommelse som majoriteten och miljöpartiet har gjort. En utredning ska göras och gränserna definieras, med utgångspunkt att ge området formellt skyddad status.

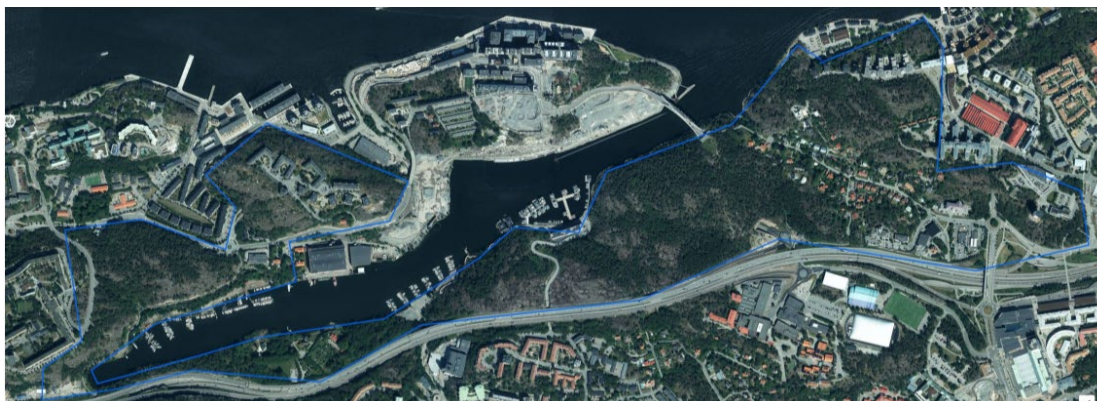
Förslagen i motionen

Nackalistan har kommit in med en motion om att bilda ett naturreservat runt Svindersviken för att på så sätt skapa ett långsiktigt skydd för grönområdet med dess naturvärden, kulturvärden och rekreationsvärden. Om området blev naturreservat skulle en gemensam plan för naturskötsel, återställa gröna korridorer samt ett samlat grepp för parkstråk och rekreation där även omgivande stadsbyggnadsprojekt ingår kunna uppnås enligt förslaget.

Nackalistan föreslår därför att Nacka kommun ska utreda möjligheten att instifta ett nytt naturreservat som omfattar de grönområden kring Svindersviken som är möjliga att skydda, inklusive de i Östra Vikdalen, Ryssbergen, norr om Marinstaden, Ryssviken, kring Svindersviks gård, Svindersberg, Trolldalen, södra Finnberget och Östra Kvarnholmen. Ett förslag på namn är Svindersvikens naturreservat.

Nackalistan föreslår kommunfullmäktige

- Att utreda förutsättningar för att instifta ett gemensamt naturreservat kring Svindersviken, inklusive mark och ägarförhållanden, naturvärden, kulturvärden, riksintressen
- Att föreslå en lämplig avgränsning av naturreservatet samt riktlinjer för skötsel och reservatsföreskrifter



1: Det ungefärliga utredningsområdet är inringat i blått i kartan ovan.

Enhetens utredning och bedömning

Av flera skäl är det i dagsläget en olämplig tidpunkt att ta fram ett förslag till naturreservat för inre delen av Svindersviken.

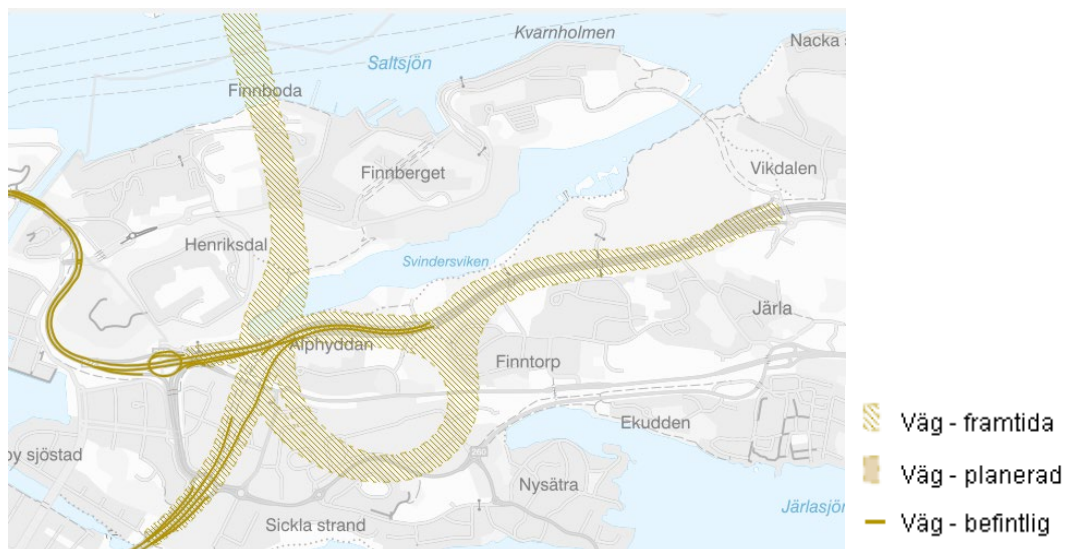
Vid bildande av naturreservat strävar kommunen efter att avsätta sammanhängande naturområden både ur natursynpunkt och drift. Det föreslagna området har många olika markägare och flera av dessa har begränsat intresse av att ändra befintlig markanvändningen. Om dessa inte inkluderas i naturreservatet skulle det bli fragmenterat och därmed få begränsad nytta. Kommunens framtagande av nya detaljplaner inom bland annat de fastigheter som kommunen äger skulle även kunna påverka förslaget om att bilda naturreservat.



2: Kommunens markinnehav är markerad med en blå skraffering

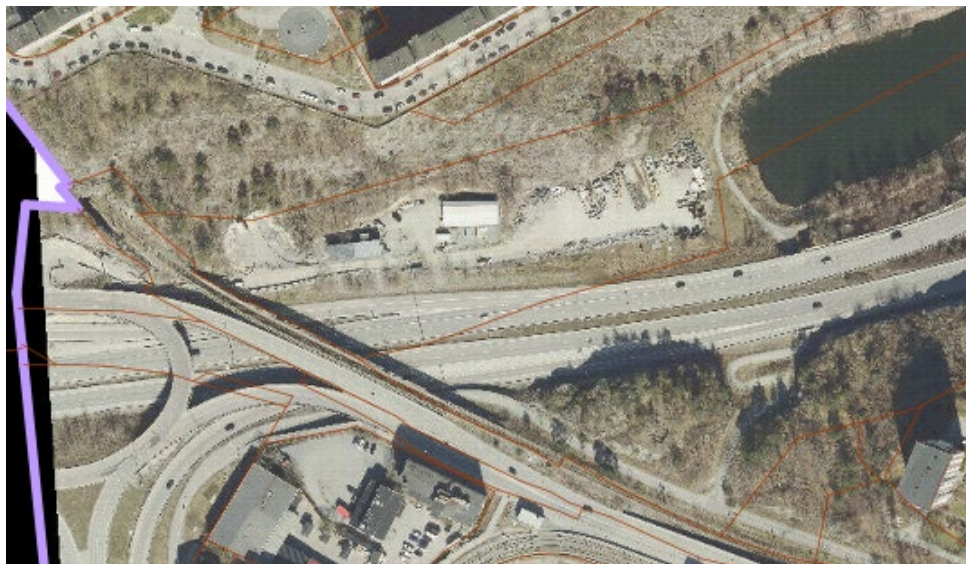
Den största svårigheten är emellertid att Trafikverket har beslutat om ett nytt riksintresse för väg 222 och dess koppling till en ny Östlig förbindelse. Riksintresse för transportförsörjningen innebär att staten ges möjlighet att skydda tillkomsten av den angivna funktionen. Det område som Trafikverket redovisar är förhållandevis omfattande och den slutliga omfattningen kan först preciseras efter att utbyggnaden

projekterats. Någon tidplan för detta har ej redovisats. Delar kommer att utgöras av tunnlar medan andra delar utgörs av ramper och angöringar ovan mark.



3: Trafikverkets beslut om riksintresseanspråk – Östlig förbindelse

Längs in i Svindersviken har dessutom Trafikverket en större teknisk anläggning. Denna yta kommer att under obestämd tid behöva nyttjas som etableringsyta för större anläggningsarbeten i närområdet bland annat vid byggande av Centrala Nacka.



4: Trafikverkets anläggning som även används som etableringsyta för större projekt i närområdet.

Nuvarande skydd av natur och kulturvärden

Området vid Ryssbergen har beslutats som naturreservat av Kommunfullmäktige. Området väster om Ryssbergens naturreservatet kommer enligt överenskommelse med markägaren skyddas genom ett naturvårdsavtal. Området Svindersviks Gård drivs av Nordiska museet som är statsfinansierat till 70 procent. Det drivs som en stiftelse med stadgar som reglerar hur fastigheten ska förvaltas och utvecklas vilket bör vara ett relativt långsiktigt skydd för dess natur och kulturvärden.

På den norra sidan av Svindersviken finns detaljplaner som delvis föreskriver allmän plats park eller natur och det i sig är ett skydd under genomförandetiden vilket vanligen är ca 15 år. Efter det kan nya detaljplaner tas fram vilket är på gång nu. I dessa undersöks naturvärdena för att göra nya ställningstagande om framtida reglering.

Om en eller flera privata fastighetsägare ansöker om en planändring har kommunen planmonopol. Det innebär att kommunen bestämmer om och i så fall på vilket sätt området kan utvecklas.

De detaljplanearbete som berör naturområdet öster om Henriksdalsberget, ”Trolldalen”, pausas under mandatperioden i enlighet med den överenskommelse som majoriteten och miljöpartiet har gjort. En utredning ska göras och gränserna definieras, med utgångspunkt att ge området formellt skyddad status.

Ekonomiska konsekvenser

Inga ekonomiska konsekvenser

Konsekvenser för barn

Inga konsekvenser för barn

Handlingar i ärendet

Motionen om att bilda Svindersvikens naturreservat

Mats Wester
Biträdande enhetschef
Enheten offentlig utemiljö

Elisabeth Rosell
Kommunekolog
Enheten offentlig utemiljö