

AVTAL
OM TRANSFORMATORSTATION
UDDVÄGEN, FASTIGHETEN SICKLAÖN 40:12

§ 1 PARTER

Mellan Nacka kommun (org.nr 212000-0167), nedan kallad Kommunen, och Nacka Energi AB (org.nr 556017-9532), nedan kallade NEAB, träffas följande avtal.

§ 2 BAKGRUND

Stockholms läns landsting genom Trafikförvaltningen, Nacka kommun, Stockholms kommun och Trafikverket planerar gemensamt en utbyggnad av Tvärbanan från Sickla Udde till Saltsjöbanans Sickla station. Landstingets trafiknämnd beslutade 2013-06-18 att Tvärbanan ska genomföras. Nacka kommun har arbetat fram en detaljplan för Tvärbanan i samarbete med Trafikförvaltningen, se bilaga 1. Detaljplanen har blivit antagen av Nacka kommunfullmäktige den 16 juni 2014 och målsättningen är att utbyggnaden av Tvärbanan kan påbörjas i oktober 2014.

§ 3 FLYTT AV TRANSFORMATORSTATION

I samband med Tvärbanans förlängning till Sickla station behöver befintlig transformatorstation inklusive tillhörande ledningar vid Uddvägen, kallat Nätstationen, flyttas till ett nytt läge för att utbyggnaden av Uddvägen ska kunna genomföras som planerat, se bilaga 2. Ansvar och kostnader för denna flytt av Nätstationen regleras i avtal mellan Trafikförvaltningen och NEAB.

Befintlig Nätstation ägs av NEAB och är placerad inom kommunens fastighet Sicklaön 40:12. Ny Nätstation kommer att placeras inom fastigheten Sicklaön 83:3 som ägs av Trafikverket.

§ 4 TIDSBEGRÄNSAT BYGGLOV

Med anledning av reservatet för Östlig förbindelse, se gällande detaljplan på fastigheten Sicklaön 83:3 i bilaga 3, kan Nätstationen enbart uppföras med tidbegränsat bygglov.

NEAB ansvarar för att söka tidsbegränsat bygglov för ny Nätstation hos bygglovenheten inom Kommunen.

Om det tidsbegränsande bygglovet inte kan förlängas och därmed upphör att gälla så ansvarar Kommunen för att hitta en ny placering för Nätstationen som NEAB kan godta.

2509

§ 5 KOSTNADER

Kommunen bekostar flytt av Nätstationen om det tidsbegränsade bygglovets upphör att gälla med undantag av eventuella merkostnader som förorsakas av standardhöjning av Nätstationen.

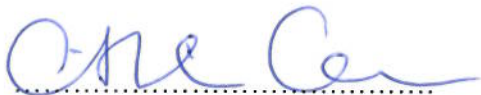
§ 6 ÖVERLÅTELSE AV AVTALET

Avtalet får överlåtas på annan part under förutsättning att den andra parten åtar sig samma förpliktelser enligt detta avtal. Kommunen ska skriftligen informeras om överlåtelsen.

Detta avtal har upprättats i två likalydande exemplar, varav parterna har tagit var sitt

Nacka den 2014-07-04

För Nacka kommun



Christina Gerremo

Tf Mark- och exploateringschef

Enligt pkt 19 delegationsordningen

Nacka den 2014-07-04

För Nacka Energi



Henrik Svensson

Tf VD

Bilaga 1 - Antagen detaljplan för Tvärbanan

Bilaga 2 - Karta placering av nätstation

Bilaga 3 – Gällande detaljplan Sicklaön 83:3

KOORDINATSYSTEM

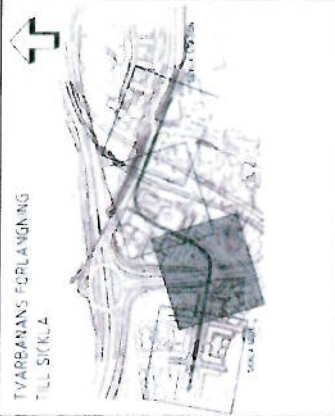
HÖJDSYSTEM 84 1000
 PLANLÄGNA SVESREF 94 18 10

FÖRKLARINGAR

- ARBETSOMRÅD/SÖMBANS
- STÅAD JÄM VÄG
- KANTLÄM VÄG
- PROJ. MÖT FÖRÄG
- SEFNITLIC HOJD
- BRÖJ HOJD
- GRÄNS BELÄGNINGSARBETEN
- L. MS
- L. MS. DUBBEL
- PROJ. DE
- BET. DE
- 1:2-722
- PROJ. SPÄRRITT
- STRÅLS
- GRÄSPÄR
- SLANTER
- LL. HJÄLNING OG
- BELYSNINGSSTÖPPE
- STÄNGSE
- LAGRACKE
- ROPPACKE

HÄNVISNINGAR

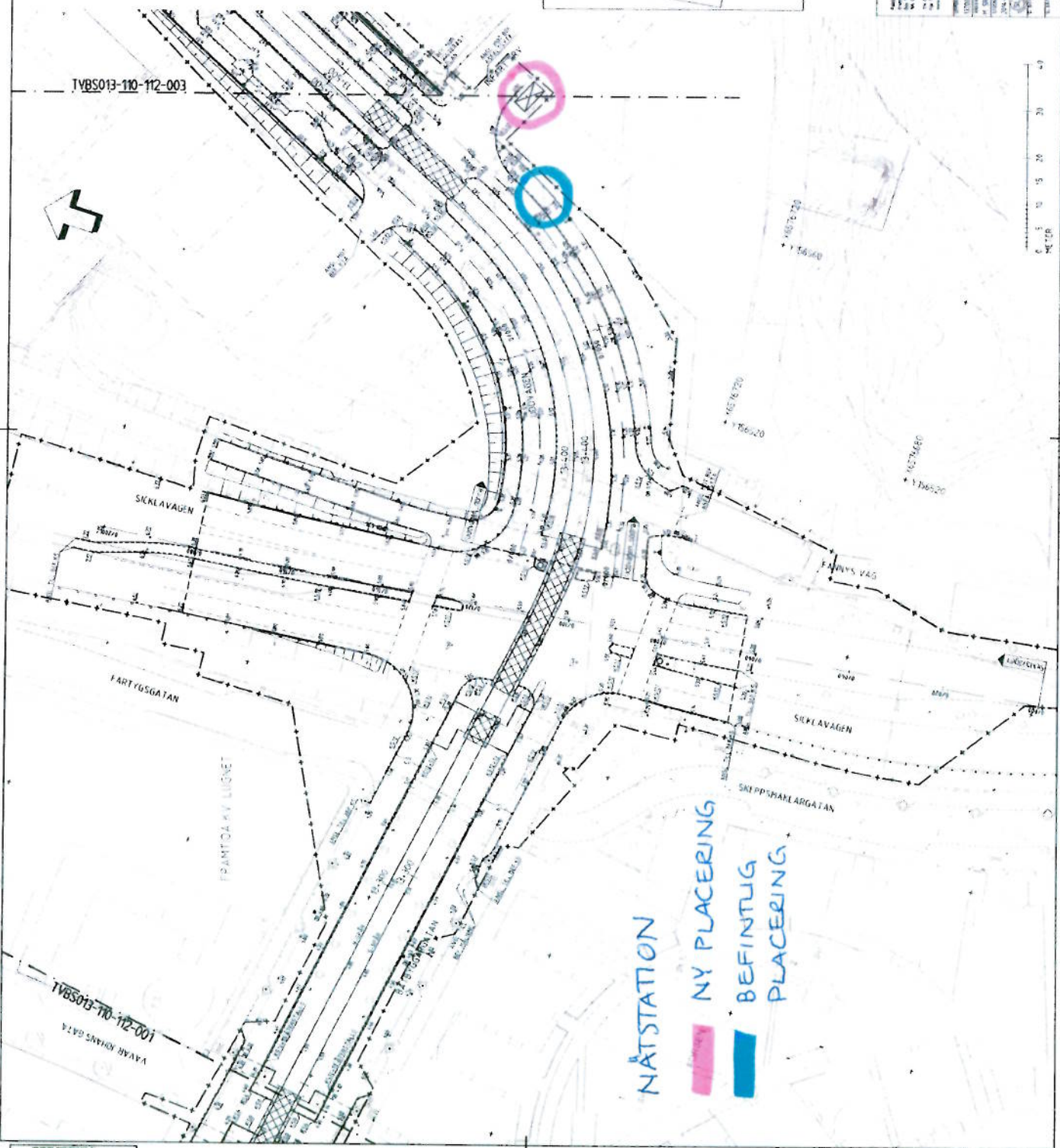
LAGRACKEN OCH SEFNIT
 TVBS013_110_210_001 - 005
 FÖR BEFINTLIG SEFNIT
 TVB_NM_1-200_001 - 005 OCH
 TVB_NM_1-400-001 - 005



TVARBANS FÖRKLÄNING
 TILL SICKLA

		FÖRFRÅGNINGSUNDERLAG TVARBANS FÖRKLÄNING TILL SICKLA INOMRUMMET FÖR ÅR 2018 SÖMBANS OCH SÖMBANS SÖMBANS OCH SÖMBANS SÖMBANS OCH SÖMBANS
Datum: 2018-01-17 Utgåva: 1.0 Projektnummer: TVBS013-110-112-002	Skapad: 2018-01-17 Uppdaterad: 2018-01-17 Utskrift: 2018-01-17	TVBS013-110-112-002

TVBS013-110-112-003



NÄTSTATION
 NY PLACERING
 BEFINTLIG PLACERING

© 2018 Sömbans och Sömbans. Alla rättigheter förbehållna.

TEKNIK: SÖMBANS OCH SÖMBANS
 PLANLÄGNA: SÖMBANS OCH SÖMBANS
 PROJEKT: SÖMBANS OCH SÖMBANS
 UTSKRIFT: SÖMBANS OCH SÖMBANS

Handwritten signature and date: Q 2018

