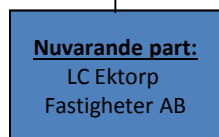
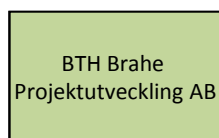


Partsbyte exploateringsavtalet

Ektorpsrondellen, Sicklaön 202:9

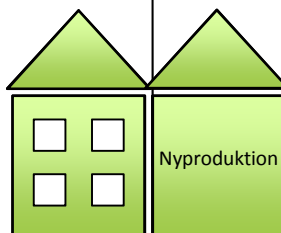
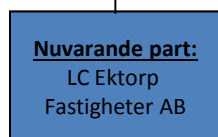
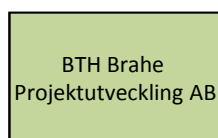
1. Förvärv:

BTH Bostad Holding ABs indirekt helägda dotterbolag, BTH Brahe Projektutveckling AB, köper LC Ektorp fastigheter AB av Landsort Care 2 AB



2. Avstyckning:

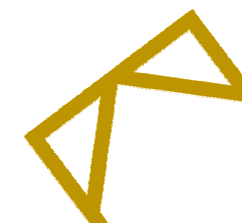
Fastigheten Sicklaön 202:9 styckas där byggrätten (DP KFKS 2012/419-214) separeras från befintlig hyresfastighet.



3. Bostadsrättsförening

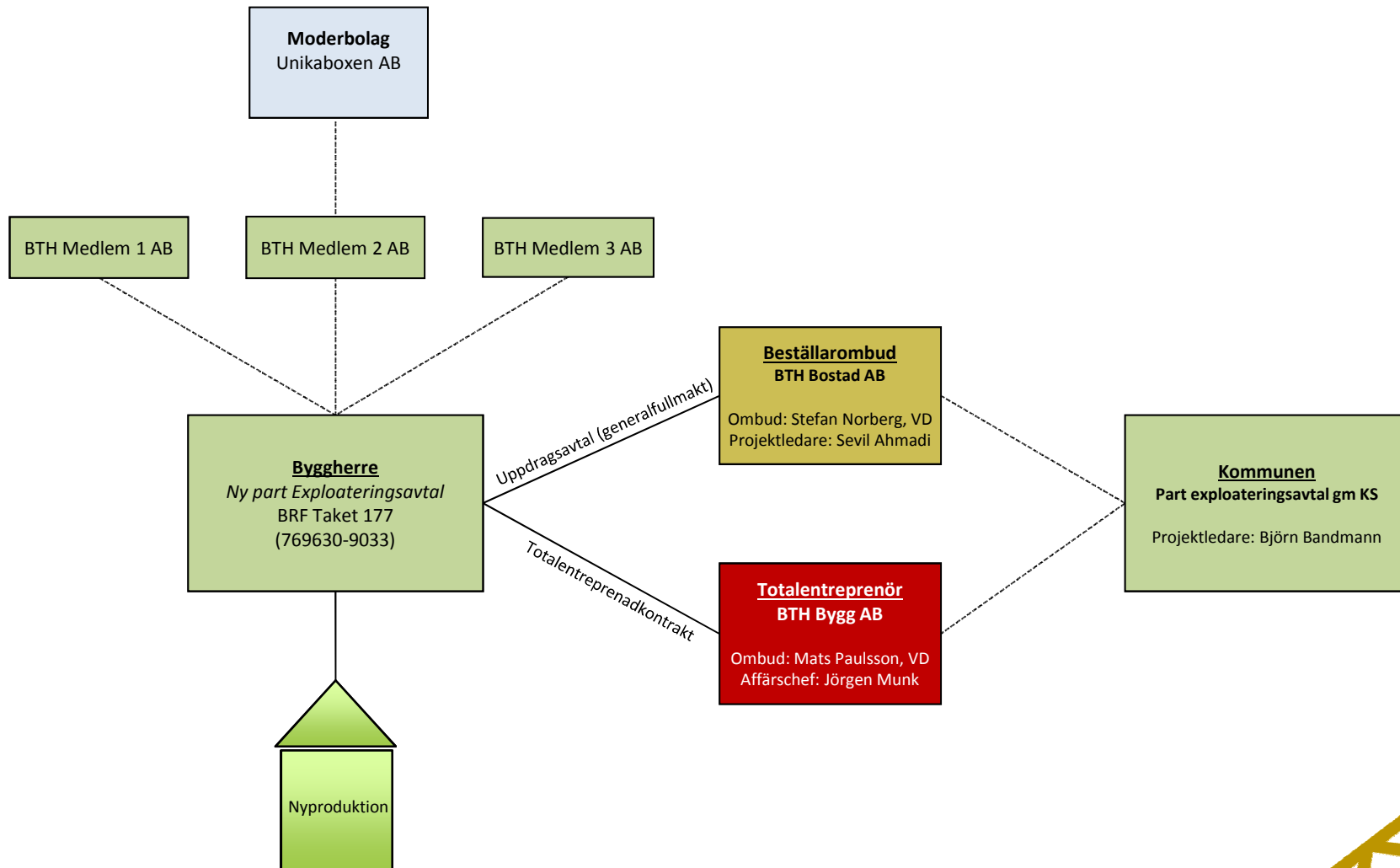
BRF Taket (kommer namnändras) är slutlig tagare för del av fastigheten (byggrätten) och motpart för exploateringsavtalet.

BRF Taket kommer fram till färdigställande att ha 3 st medlemsbolag, alla indirekt helägda av BTH Bostad Holding AB som är syskonbolag till BTH Bygg AB, båda direkt ägda av Unikaboxen AB.



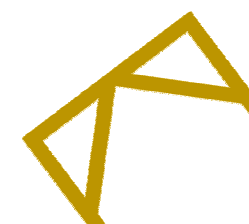
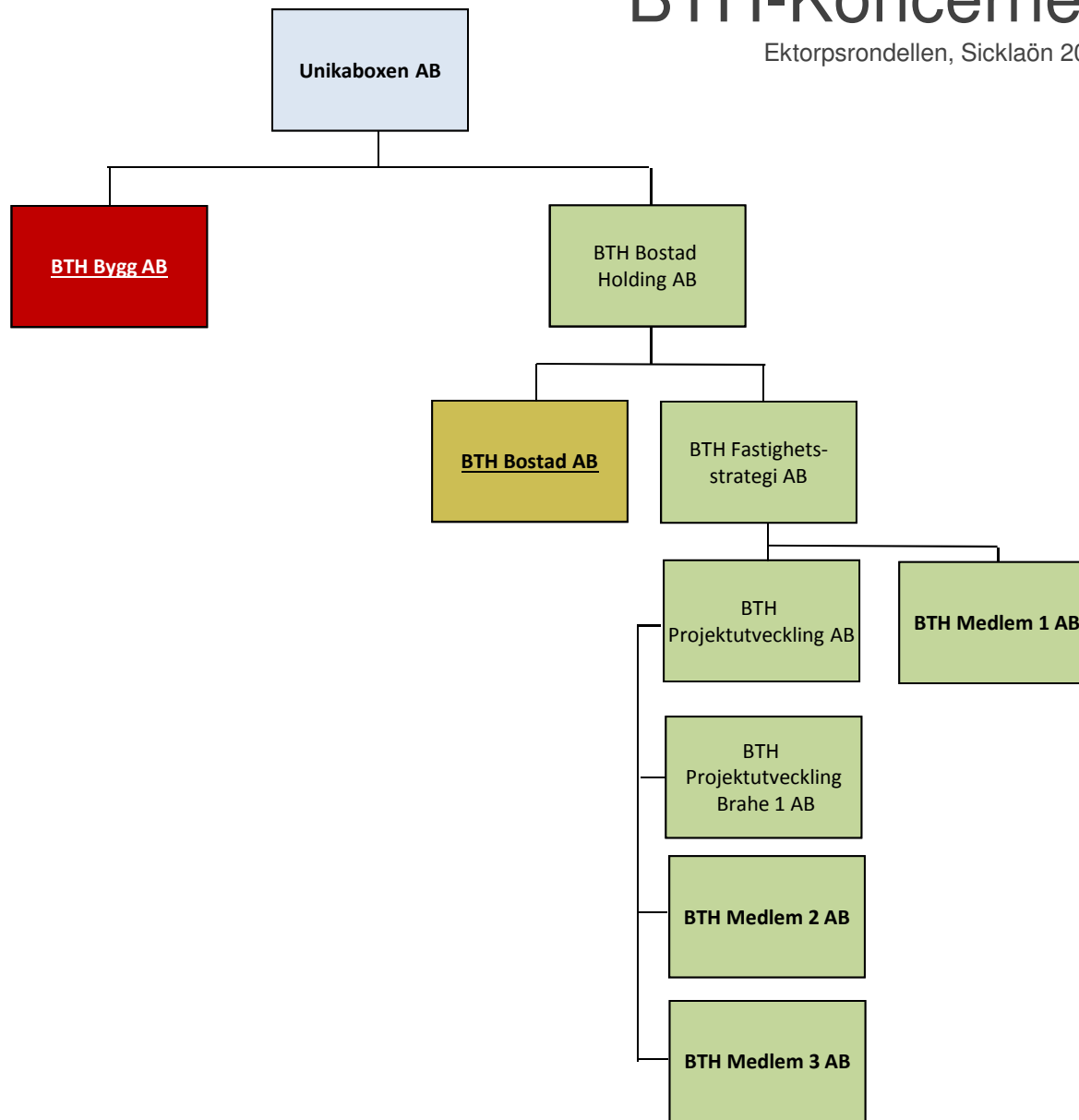
Partsbyte exploateringsavtalet

Ektorpsrondellen, Sicklaön 202:9



BTH-Koncernen

Ektorsprondellen, Sicklaön 202:9



Brf Edsvikens Torg

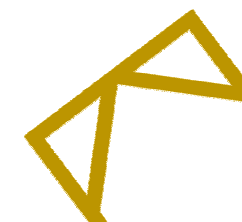
Fastighet: Kassen 1

Ort: Edsviken, Sollentuna

Byggrätt: 4 300 kvm

Status: Färdigställt 2014

Antal bostäder: 26 lägenheter, två lokaler samt garage



Brf Jägaren

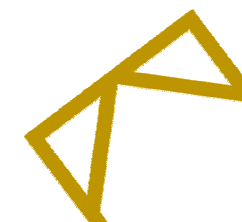
Fastighet: Jägaren 7

Ort: Sundbyberg

Byggrätt: 6 600 kvm

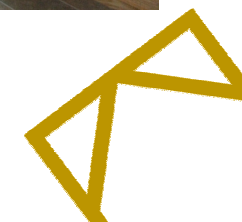
Status: Färdigställt 2012

Antal bostäder: 47 bostadsrätter, garage samt restaurang- och butiks lokaler



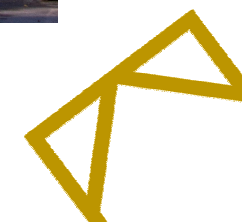
Brf Hälla

- Fastighet:** Hälla 16
- Ort:** Solna
- Byggrätt:** 2 000 kvm
- Status:** Färdigställt 2005
- Antal bostäder:** 18 bostadsrätter,
kontorslokal samt
garage



Triangeln

Fastighet:	Triangeln 17
Ort:	Mariehäll
Byggrätt:	5 200 kvm
Status:	Färdigställt 2011 Egenutvecklat samarbetsprojekt med Stockholmshem, hyresrätter
Antal bostäder:	48 lägenheter & garage



Entreprenadarbeten i Nacka kommun

Kv. Biet

Fakta om Kv. Biet

Beställare: Diligentia Bostäder AB
Entreprenadform: Totalentreprenad
Start: Mars - 2010
Slut: December - 2010
Adress: Gamla Värmdövägen 11
Ort: Nacka



Totalrenovering av 40 st lägenheter.

Björknäsdepån

Fakta om Björknäsdepån

Beställare: AB Storstockholms Lokaltrafik
Entreprenadform: Generalentreprenad
Start: November - 2007
Slut: September - 2008
Adress: Värmdövägen 620
Ort: Värmdö



Ny busstvänläggning. Om- och tillbyggnad.

Nacka Sjukhus

Fakta om Nacka Sjukhus

Entreprenadform: Utförandeentreprenad
Start: Januari - 2014
Slut: December - 2014

BTH Bygg utför arbeten åt Locum. Detta projekt är en ombyggnation av Nacka sjukhus.

Arbetet omfattar fasad, fönster och tak på sjukhusets låghusdel.

Under projektets gång transporterades bland annat material upp till sjukhuset med helikopter. I sjukhusmiljöer är framkomlighet oerhört viktig och att stänga ner eller utrymma helt och hållet är inte ett alternativ. Att använda sig av helikopter är därför både smidigt och tidseffektivt.

