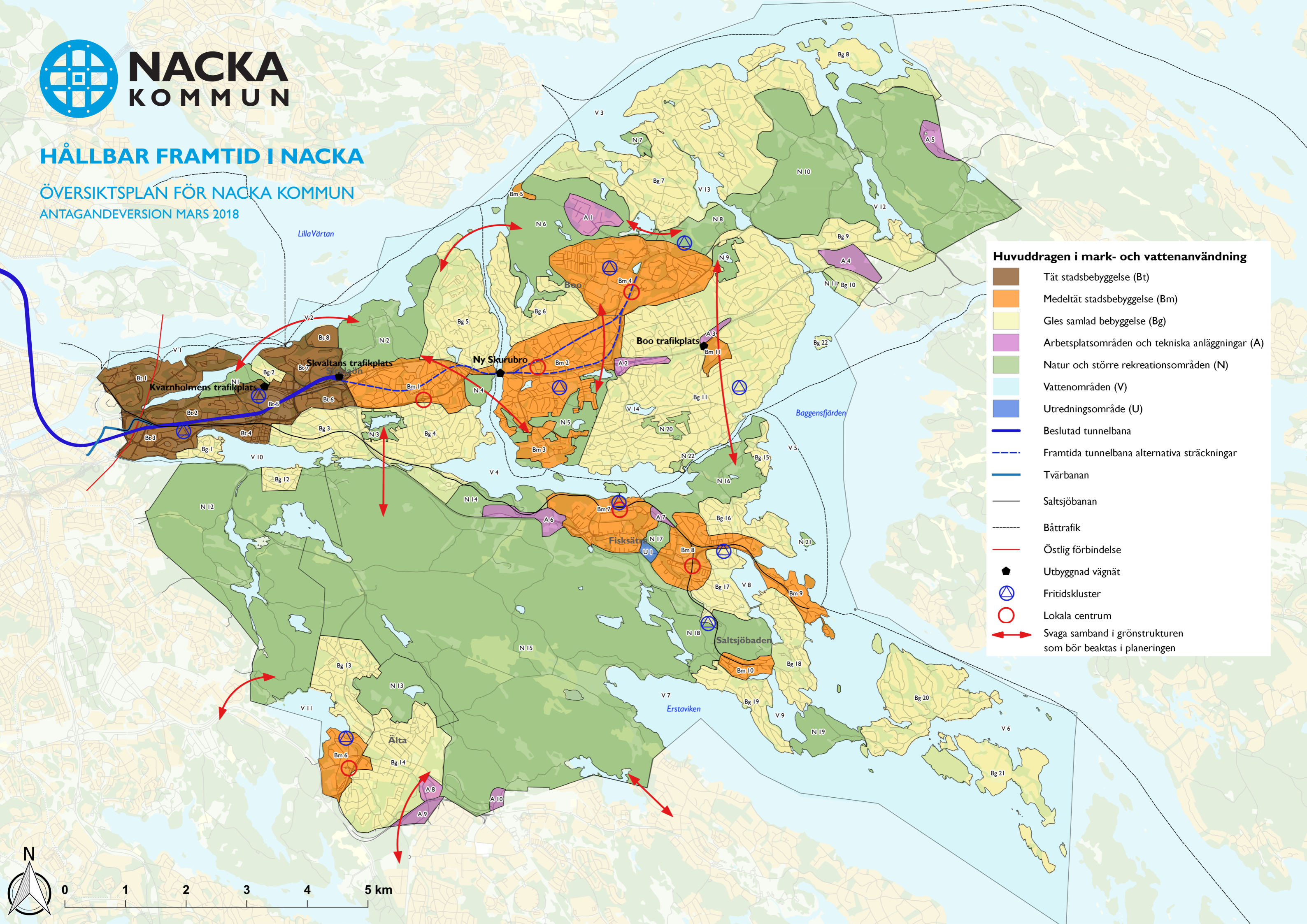


HÅLLBAR FRAMTID I NACKA

ÖVERSIKTSPLAN FÖR NACKA KOMMUN

ANTAGANDEVERSION MARS 2018



Huvuddragen i mark- och vattenanvändning

- Tät stadsbebyggelse (Bt)
- Medeltät stadsbebyggelse (Bm)
- Gles samlad bebyggelse (Bg)
- Arbetsplatsområden och tekniska anläggningar (A)
- Natur och större rekreationsområden (N)
- Vattenområden (V)
- Utredningsområde (U)
- Beslutad tunnelbana
- Framtida tunnelbana alternativa sträckningar
- Tvärbanan
- Saltsjöbanan
- Båttrafik
- Östlig förbindelse
- Utbyggnad vägnät
- Fritidskluster
- Lokala centrum
- Svaga samband i grönstrukturen som bör beaktas i planeringen

