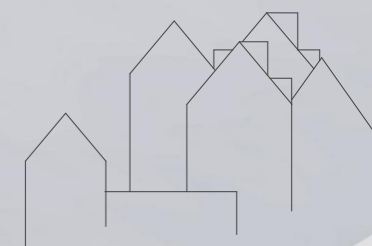
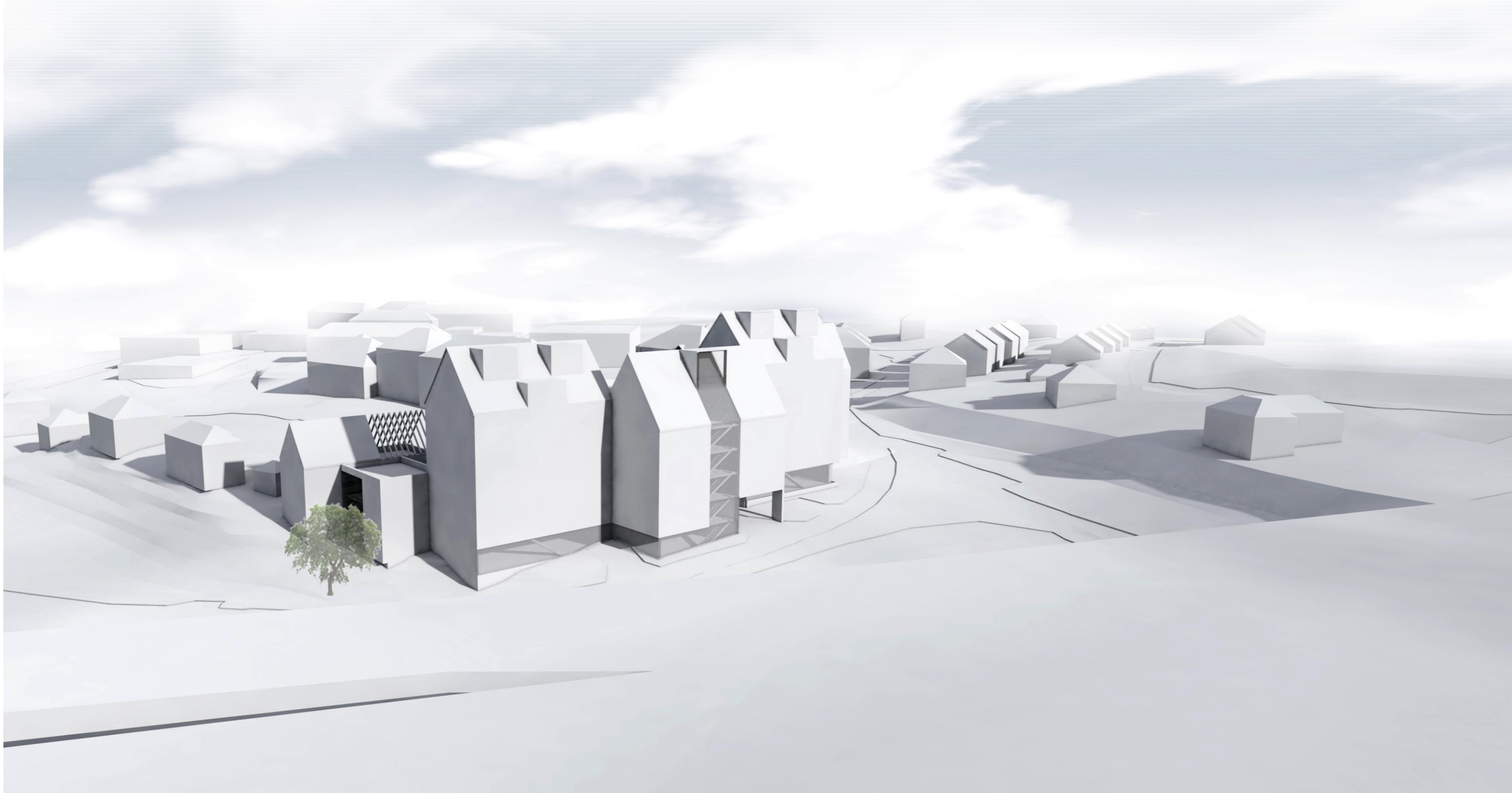


Bilaga 5 - Volymskisser



Husvolymerna med varierade höjder sträcker sig längs Gamla Landsvägen.

De stora höjdskillnader som tomten besitter och mötet mot befintlig bebyggelse och motorvägsbro kräver en anpassad byggnadskropp.

Med södervända bostäder i sydläge kan denna svåra tomt omvandlas till en liten oas intill en högtrafikerad motorled.

Projektet möter en bullerutsatt motorväg.

Alla lägenheter orienteras med minst hälften av rummen mot söder och den bullerskärmda gården.

I de souterrängplan som möter Gamla Landsvägen placeras förråd, gemensamma ytor och garage som skjuter in under husen.





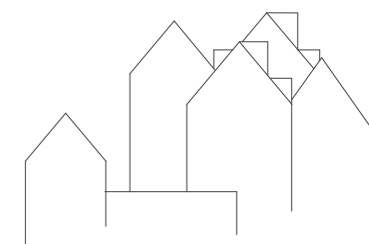
I detta utmärkta kommunikationsläge direkt intill Ektorps centrum avser vi att bygga och långsiktigt förvalta :
ca 70 prisvärda hyresbostäder.

Gruppbostad om 10 lägenheter för personer med psykiatrisk funktionsnedsättning. När det gäller utformning och innehåll i Gruppboستaden så arbetar vi redan idag i nära samarbete med kommunens boendestrateg och omsorgsenhet.

Vi kommer att ha en egen förvaltare på plats som bor i närområdet.

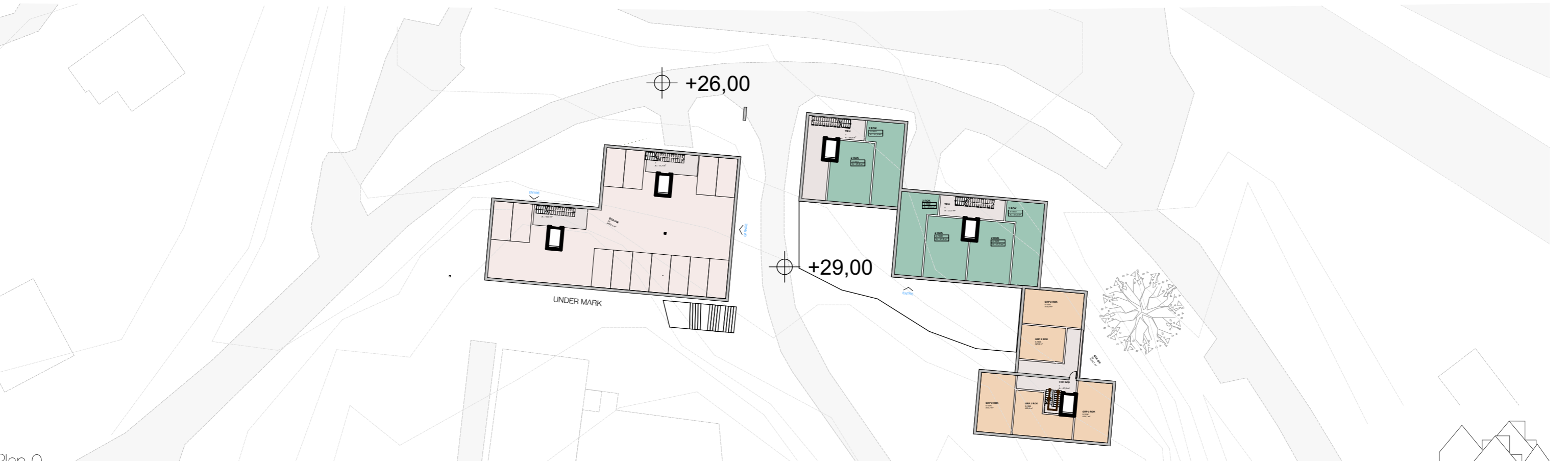
Husen som kommer att vara mycket energisnåla och innehålla satsningar på social gemenskap genom tillskapande av gemensamhetsutrymmen.

Vi kommer även att erbjuda hyresgästerna (med tanke på det fina kommunikationsläget) långtgående mobilitetslösningar med tillgång till såväl bilpool, cykelpool och fri tillgång till ett urval av lådcyklar och elcyklar.

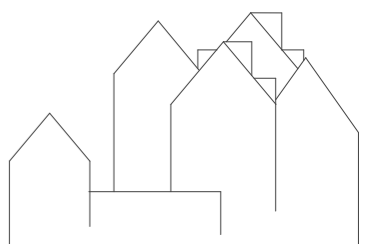




Plan -1
1:500



Plan 0
1:500





Plan 1
1:500

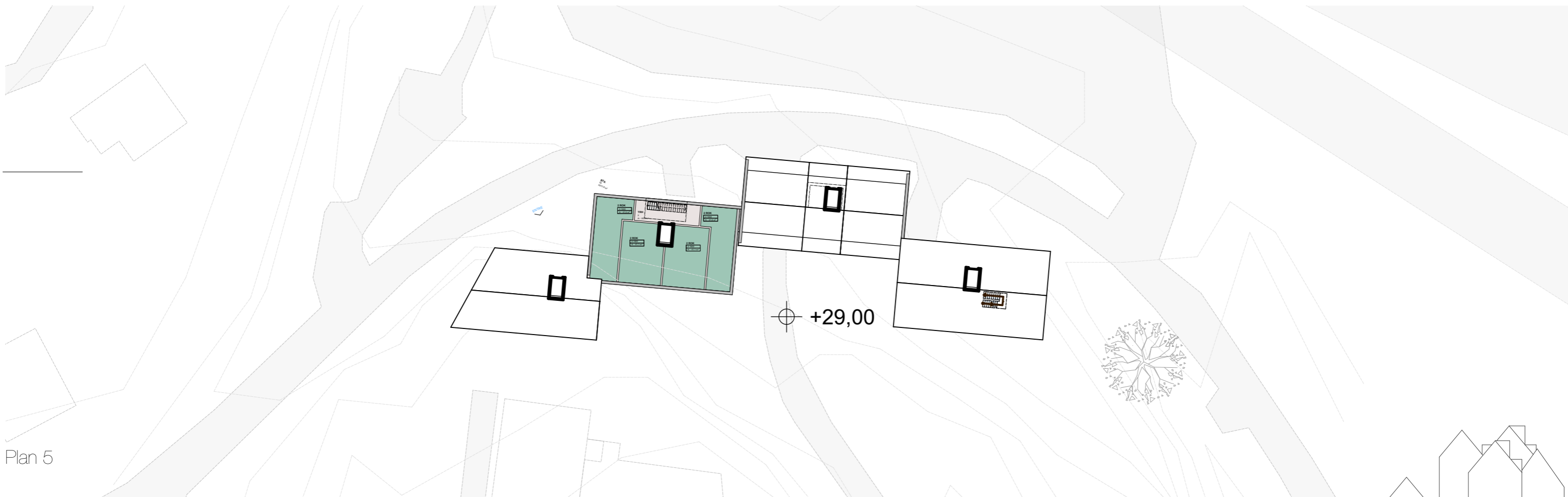


Plan 2
1:500

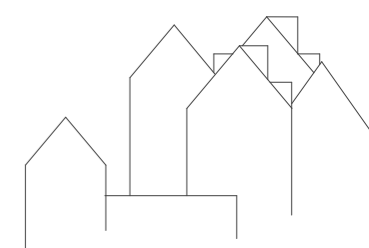




Plan 3-4
1:500



Plan 5



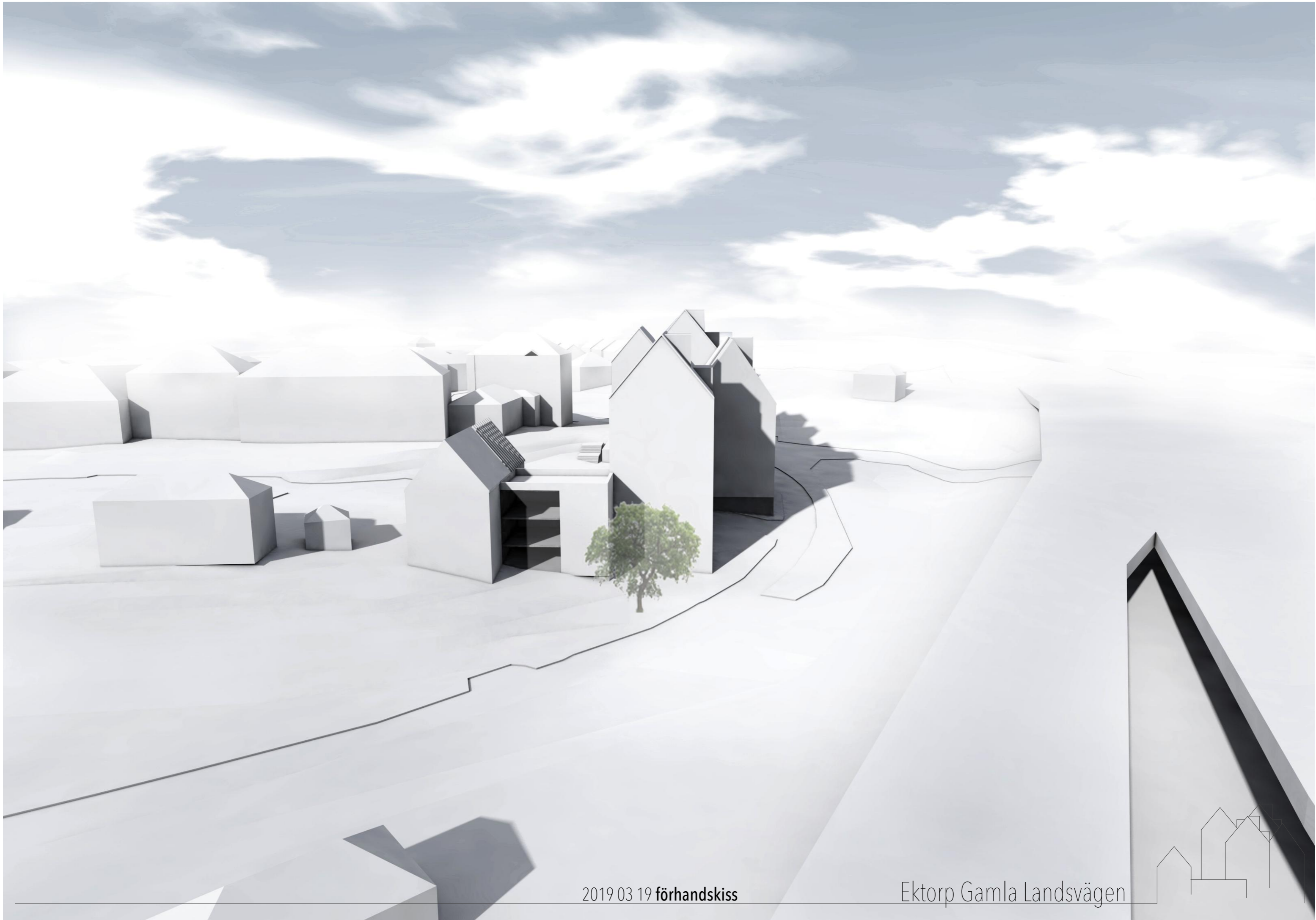


6. Plan 6
1:500



7. Plan 7
1:500

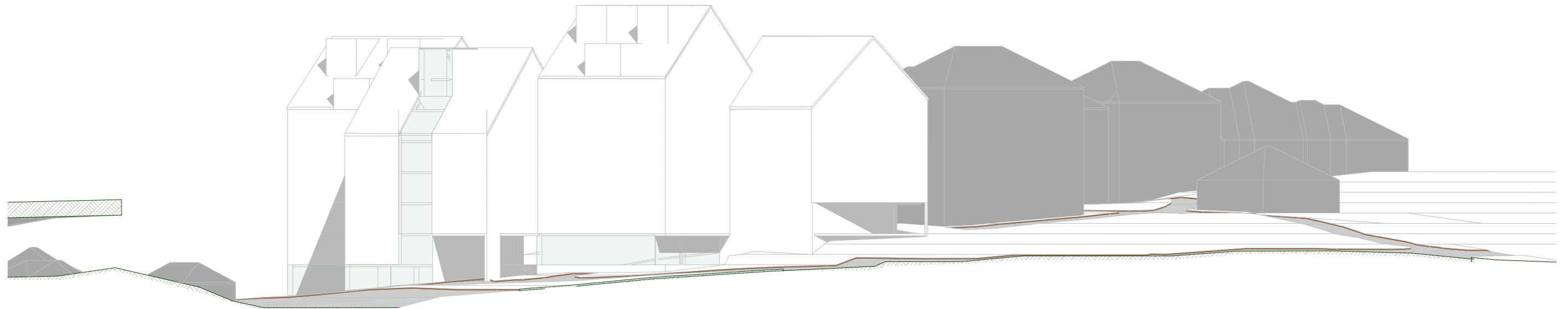




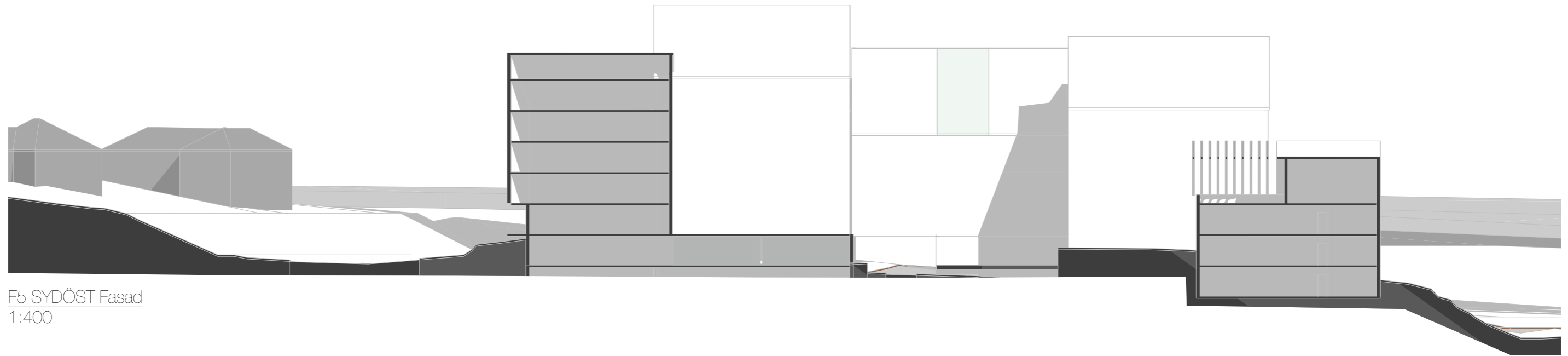
2019 03 19 förhandskiss

Ektorp Gamla Landsvägen

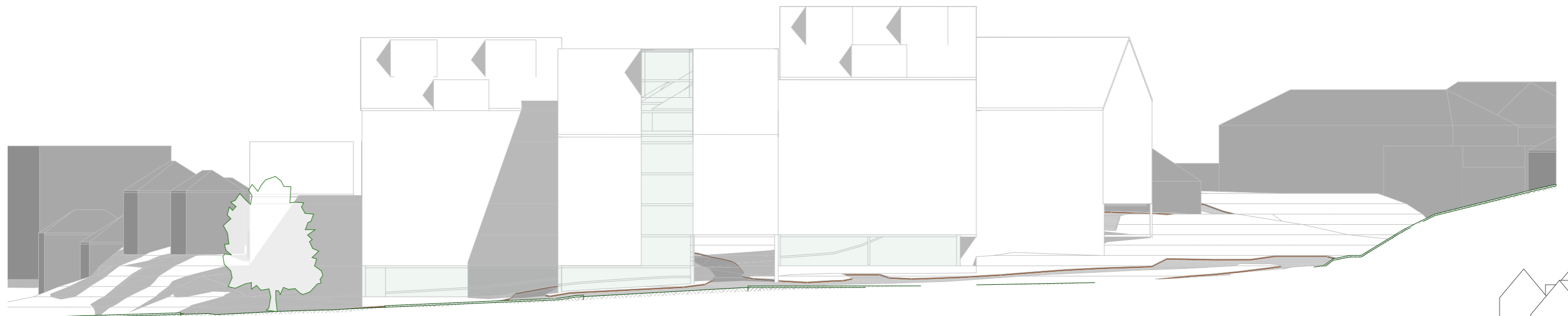




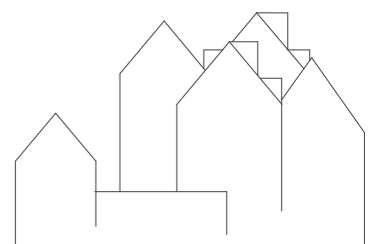
F1 NORDVÄST Fasad
1:400

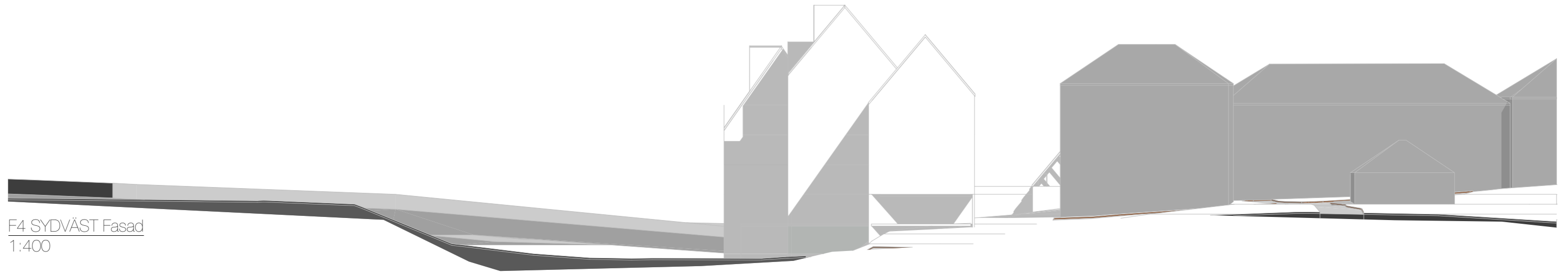


F5 SYDÖST Fasad
1:400

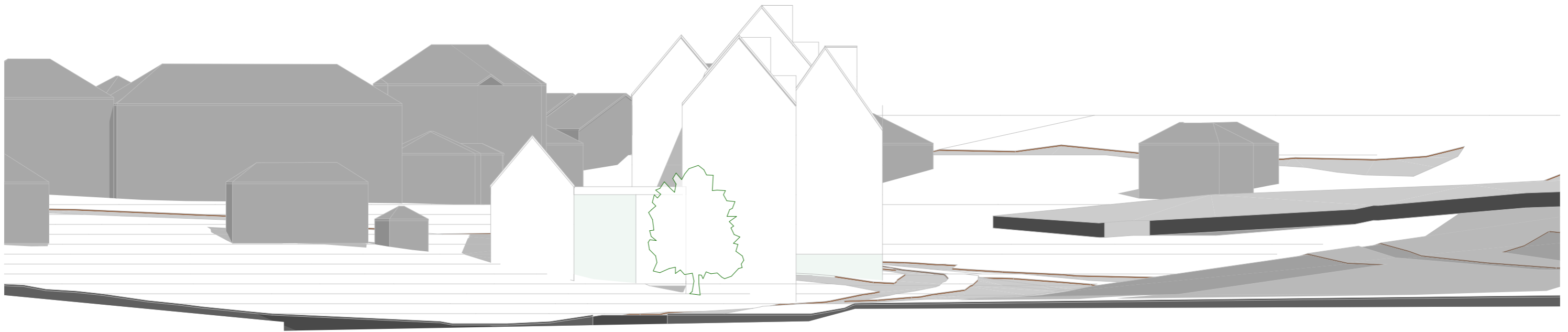


F2 NORDÖST Fasad
1:400

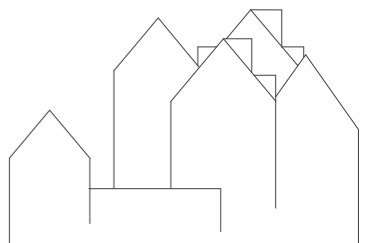


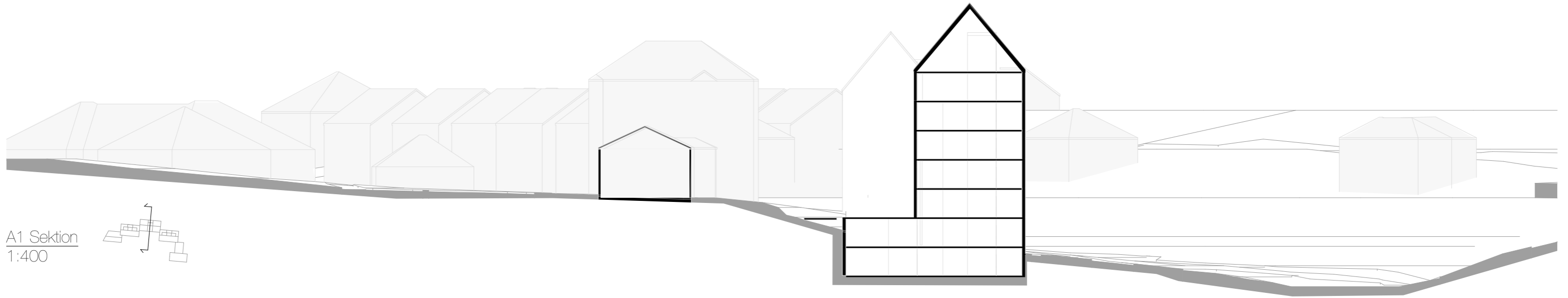


F4 SYDVÄST Fasad
1:400

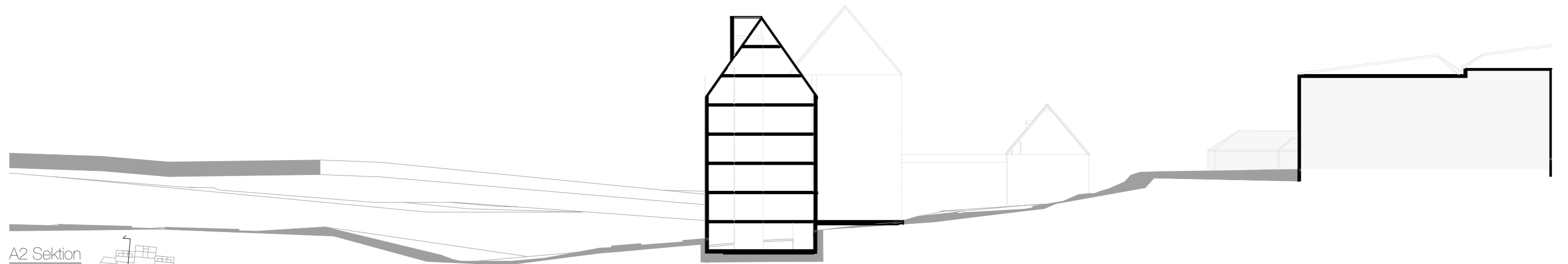
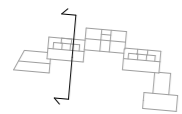


F3 SYDÖST Fasad
1:400

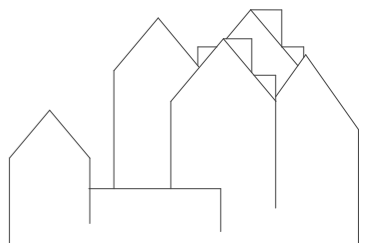
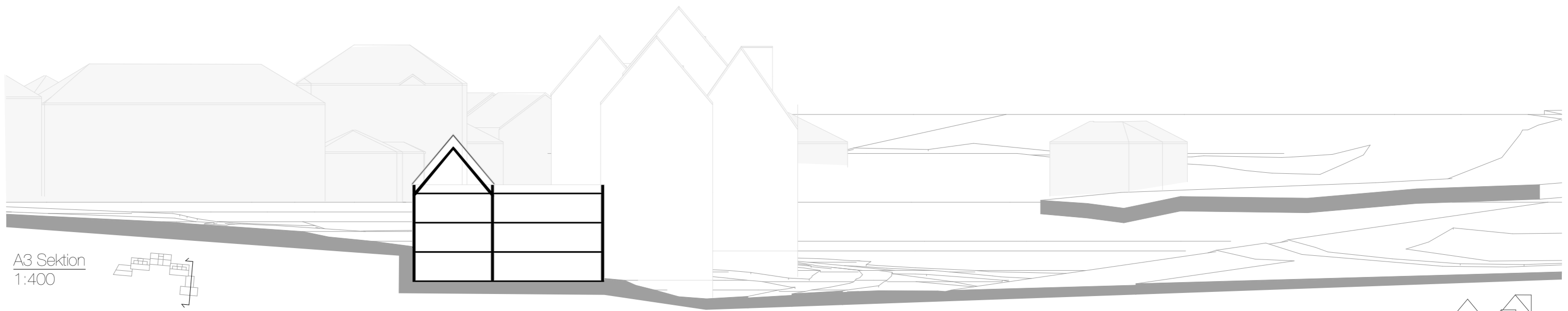
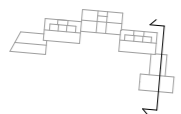


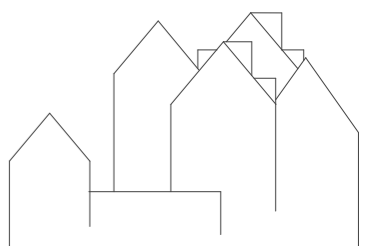
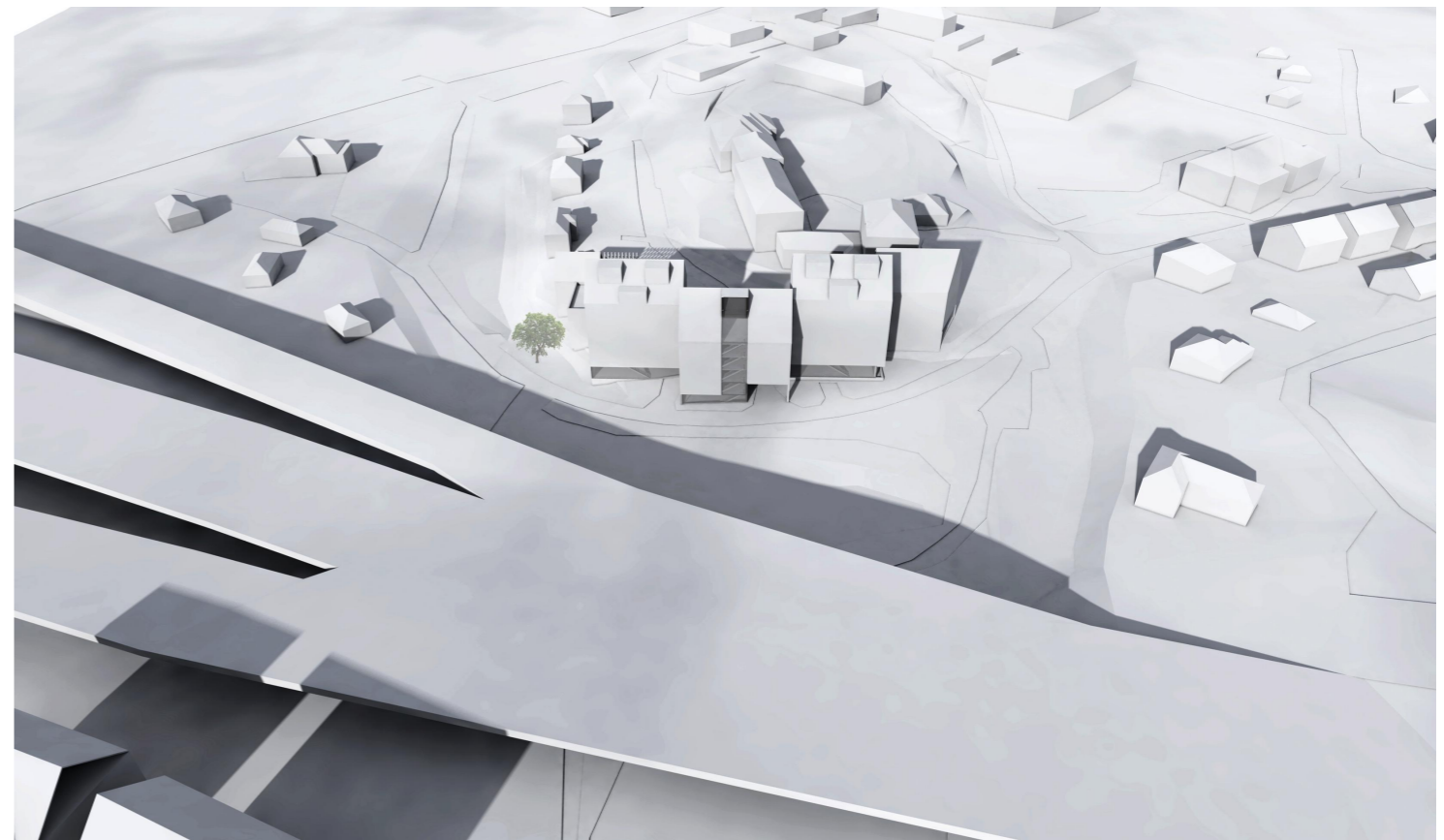
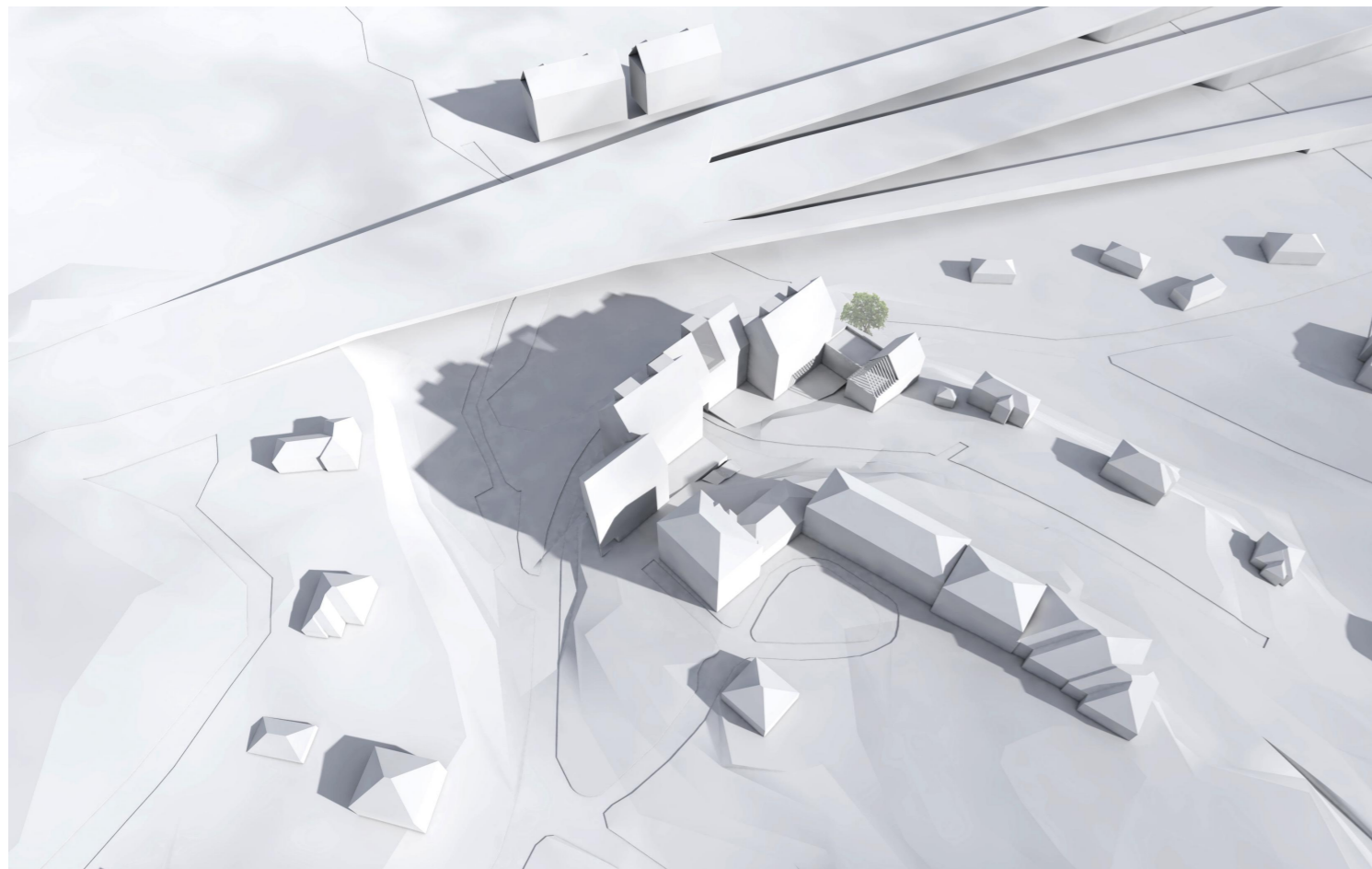
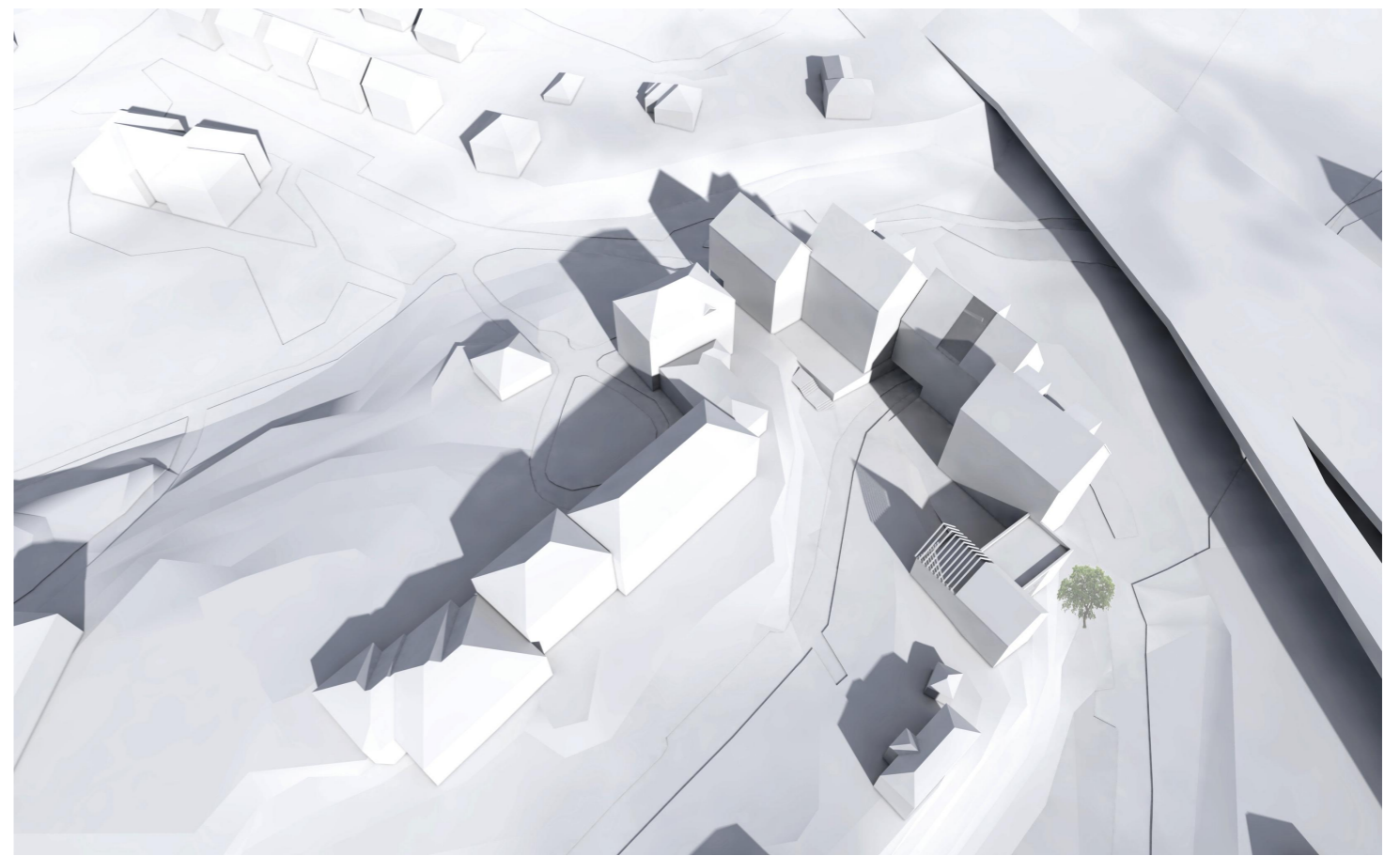
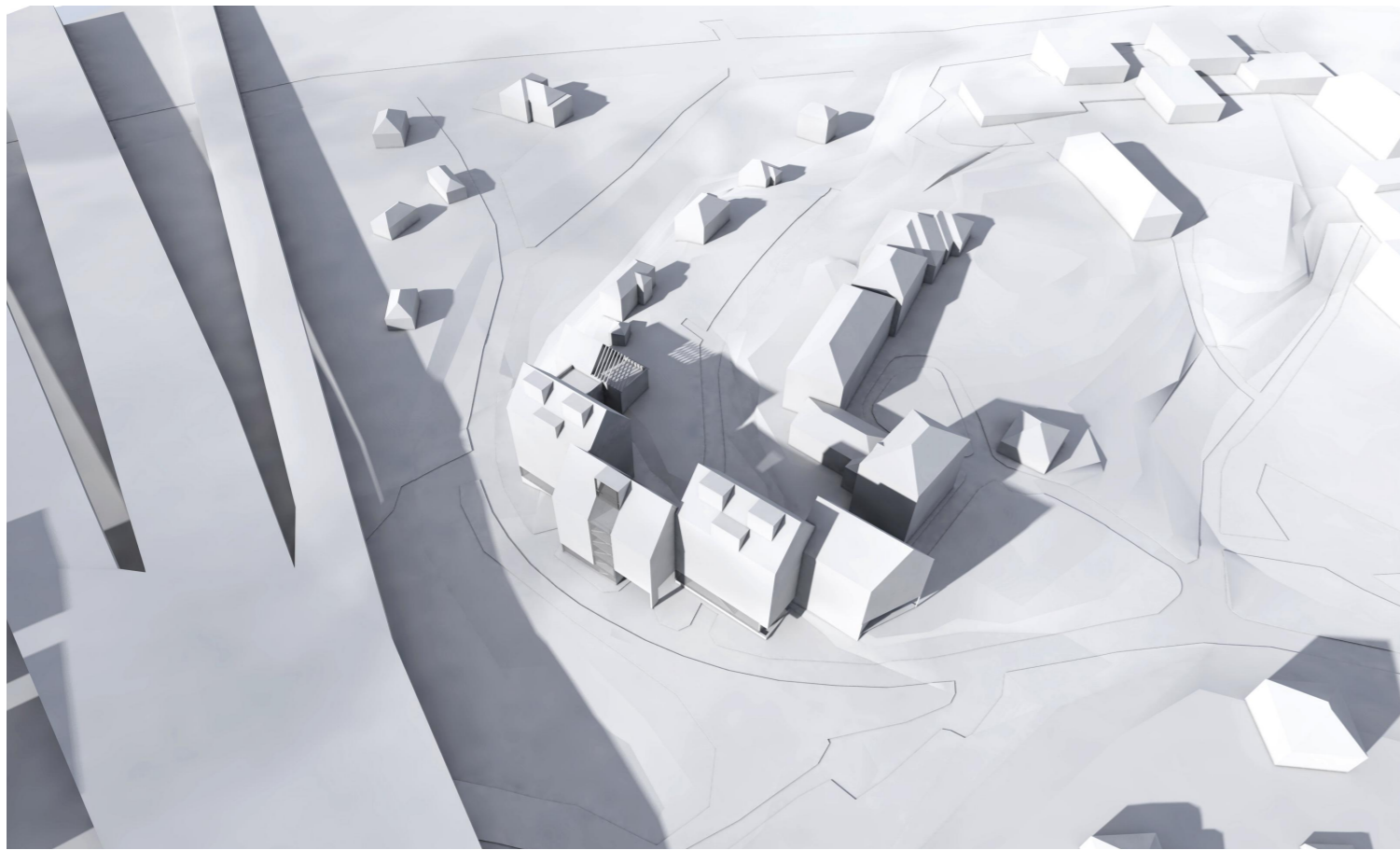


A2 Sektion
1:400



A3 Sektion
1:400

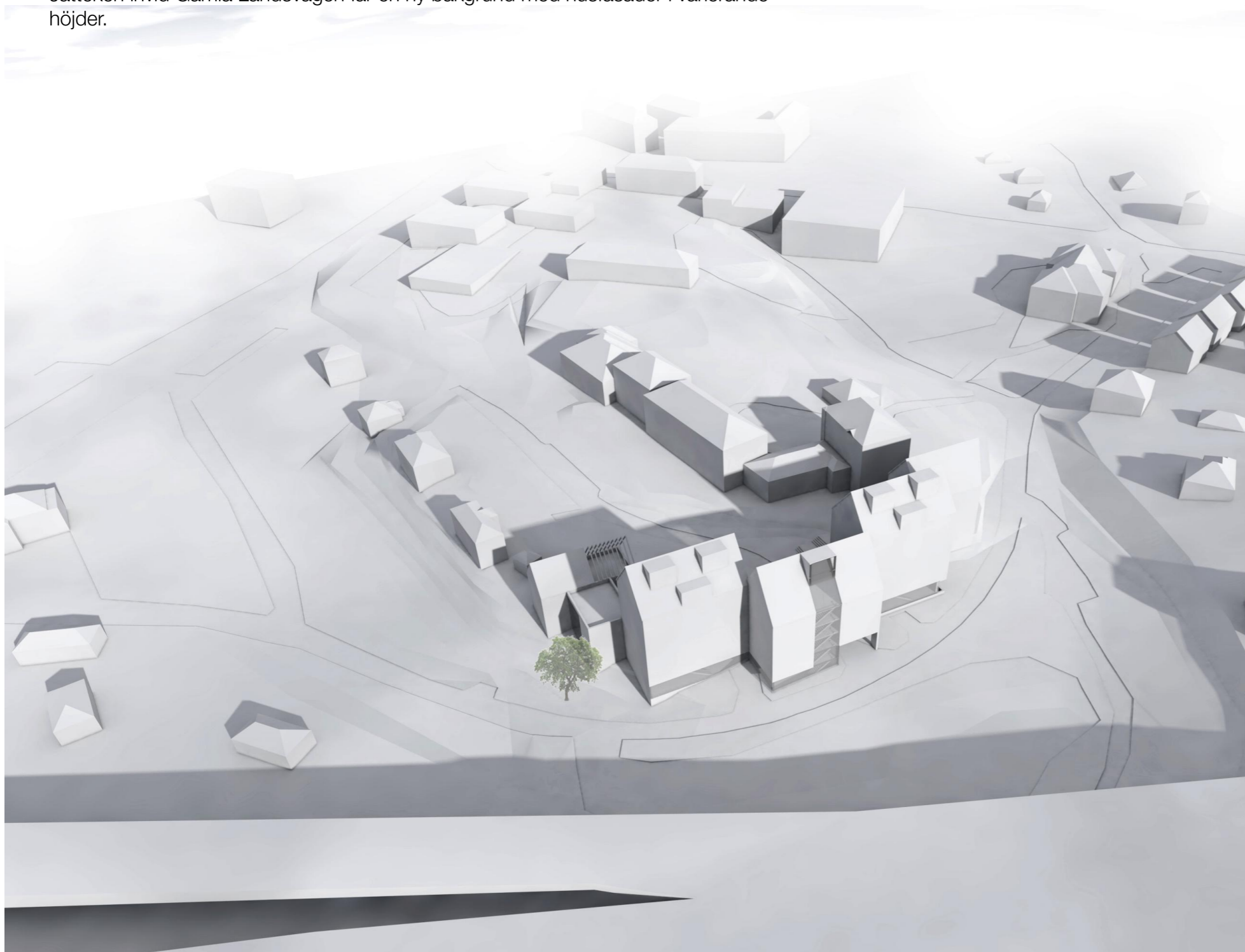




Med smala huskroppar skärmas den befintliga bebyggelsen mot motorvägen i norr.
Med en södervänd ljus fasad som speglar solljuset skapas en ny miljö i ett utsatt läge.

Här bildas en bullerskärmad gård bakom husen och garagevåningar placeras i
souterränläge mot trafikbullret.

Jätteken invid Gamla Landsvägen får en ny bakgrund med husfasader i varierande
höjder.



Ektorp Östra Gräsvägen ytspec 190319

YTSAMMANSTÄLLNING

| Lägenheter | Antal | Yta tot. | Yta snitt | Rum | Rumsenheter |
|--------------------------|--------------|----------|-----------|-----|-------------|
| Totalt antal lgh: | 80 st | | 40,825 | | 178 |

| | | | | | |
|-----------|----|--------|---------|-----|-----|
| LGH 1 rok | 0 | 0,0 | #DIV/0! | 1,0 | 0 |
| LGH 2 rok | 62 | 2480,0 | 40,0 | 2,0 | 124 |
| LGH 3 rok | 8 | 450,0 | 56,3 | 3,0 | 24 |
| GRP 2 ROK | 10 | 336,0 | 33,6 | 3,0 | 30 |
| LGH 4 rok | 0 | 0,0 | #DIV/0! | 4,0 | 0 |

BOA 3266,0 m² Schakt avdragna ungerfärl
fullstorlek avdrag varje pla
ca 0,5m² /LGH

BTA ljus 3615,0
BTA ljus GRP ca 688,0
BTA totalt ca 4303,0 m²

BOA+LOA/BTA ljus 90%

BTA mörk 677,0 m²

| Lokal | Antal | Yta tot. |
|-------------------|-------------|--------------------------|
| Lokal | | |
| LOA totalt | 0 st | 0,0 m² |

Övriga ytor Yta tot.

| | |
|--|-----|
| P- Platser 22st i Garage + X mark | |
| Cykelfrd ca x platser i garage | |
| Lägenhetsfrd 80st ca | x |
| Teknik | x |
| Trapphus och entrefrd | x |
| Källsortering bostäder uthus x 2st | |
| GRP gemensam | 168 |

