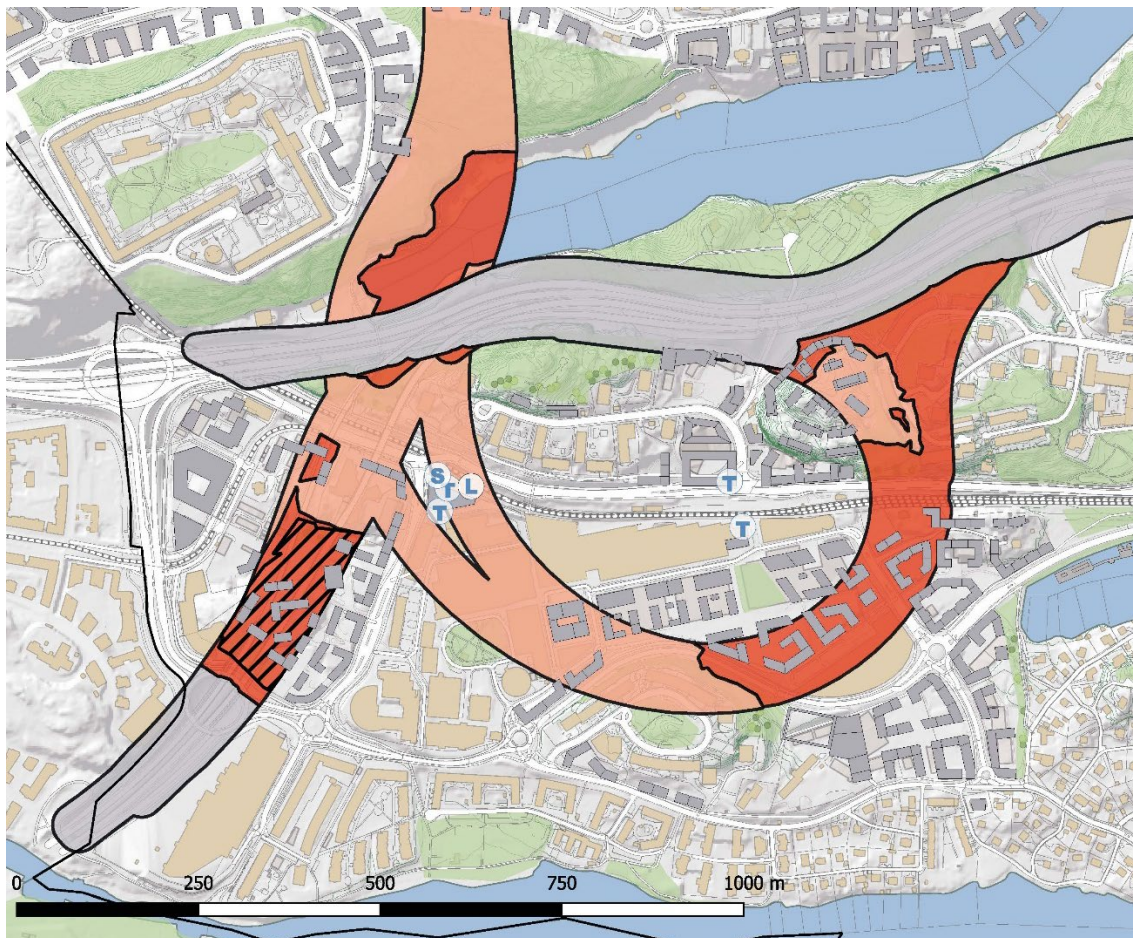


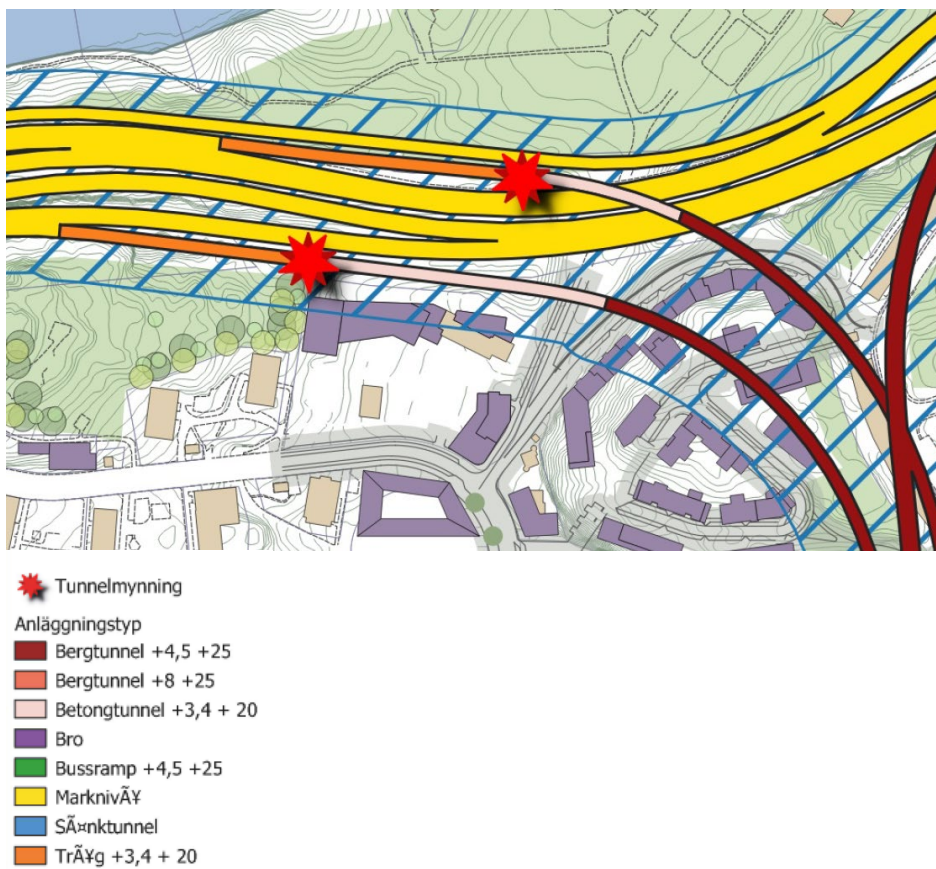
Bilaga 2. Remissyttrande till Trafikverket - Riksintresseprecisering Östlig förbindelse



Figur 1. Utvecklad strukturplan för Nacka stad med principiella kvarter för planerad bebyggelse i Sickla samt Trafikverkets underlag med föreslaget skyddsområden. Röd färg visar skyddsområden är mindre än 25 meter mellan tunneltak och marknivå. Det innebär att riksintresset utgör ett hinder för ny planlagd bebyggelse och anläggningar.



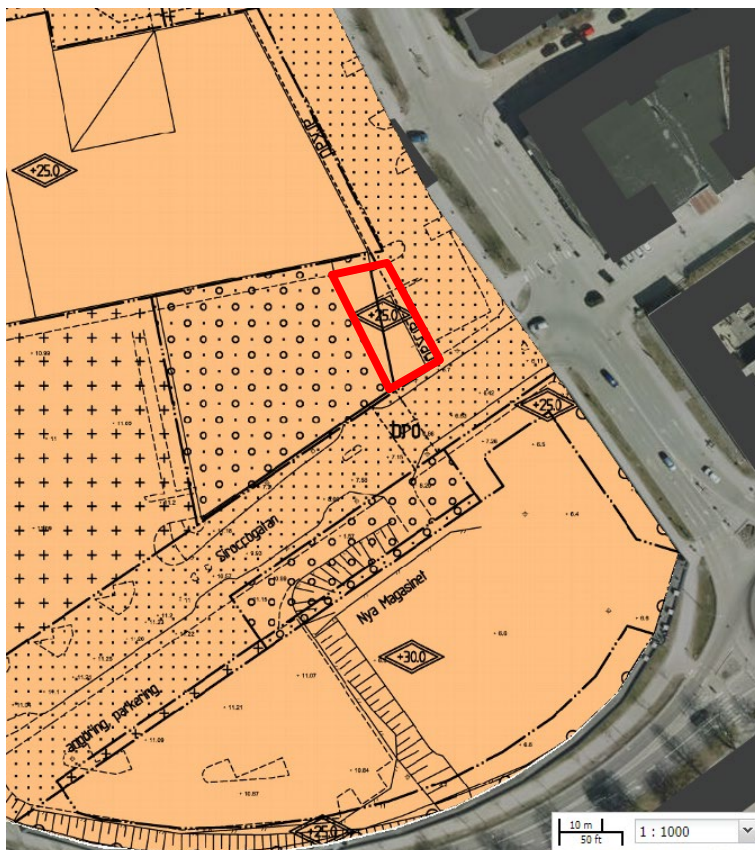
Figur 2. Utklipp från aktuellt remissunderlag, sid 39.



Figur 3. Anläggningstyper enligt tidigare redovisat underlag (2019-10-08).



Figur 4. Röd rektangel visar tolkat läge för betongtunnel. Gult område är 20 m skyddsområde i sidled.



Figur 5. Röd rektangel visar outnyttjad byggrätt inom gällande detaljplan DP 451.



Figur 6. Aktuell tunnelsträckning i blått och inventeringsområde i svartstreckad linje (Källa: Stockholm vatten och avfall AB)