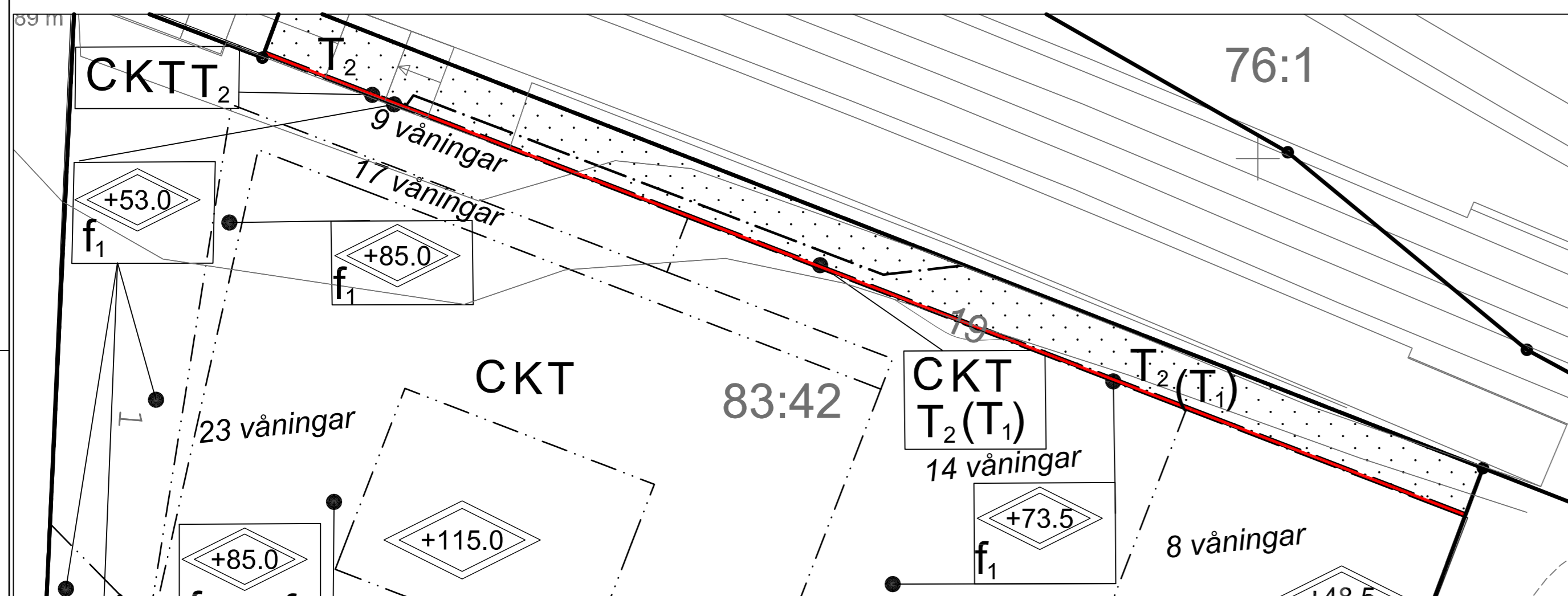
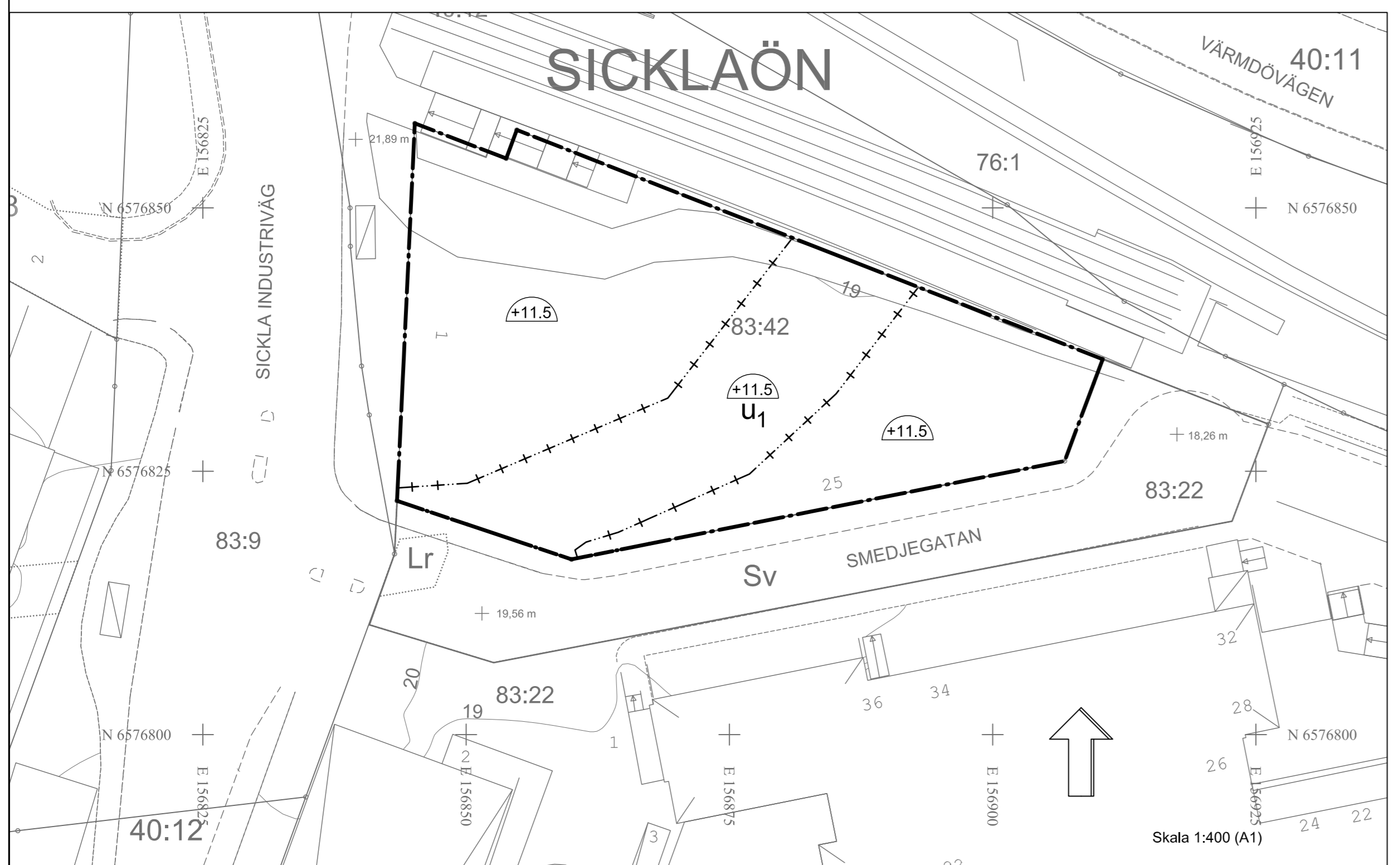


Plankarta 1. Plankarta 1 gäller tillsammans med plankarta 2.



Plankarta 1. Inzoomning. Rödmarkerat område ska utgöra underlag till 3D-fastighetsbildning.



Plankarta 2. Bestämmelser på kartan ovan anger begränsningar till följd av tunnelbana och allmännyttiga underjordiska ledningar. Plankarta 2 gäller tillsammans med plankarta 1.



Illustration - Sektion av fasad mot Smedjegatan. Användningen av kvartersmark regleras inte per våningsplan. Illustrationen visar ett exempel på utformning.

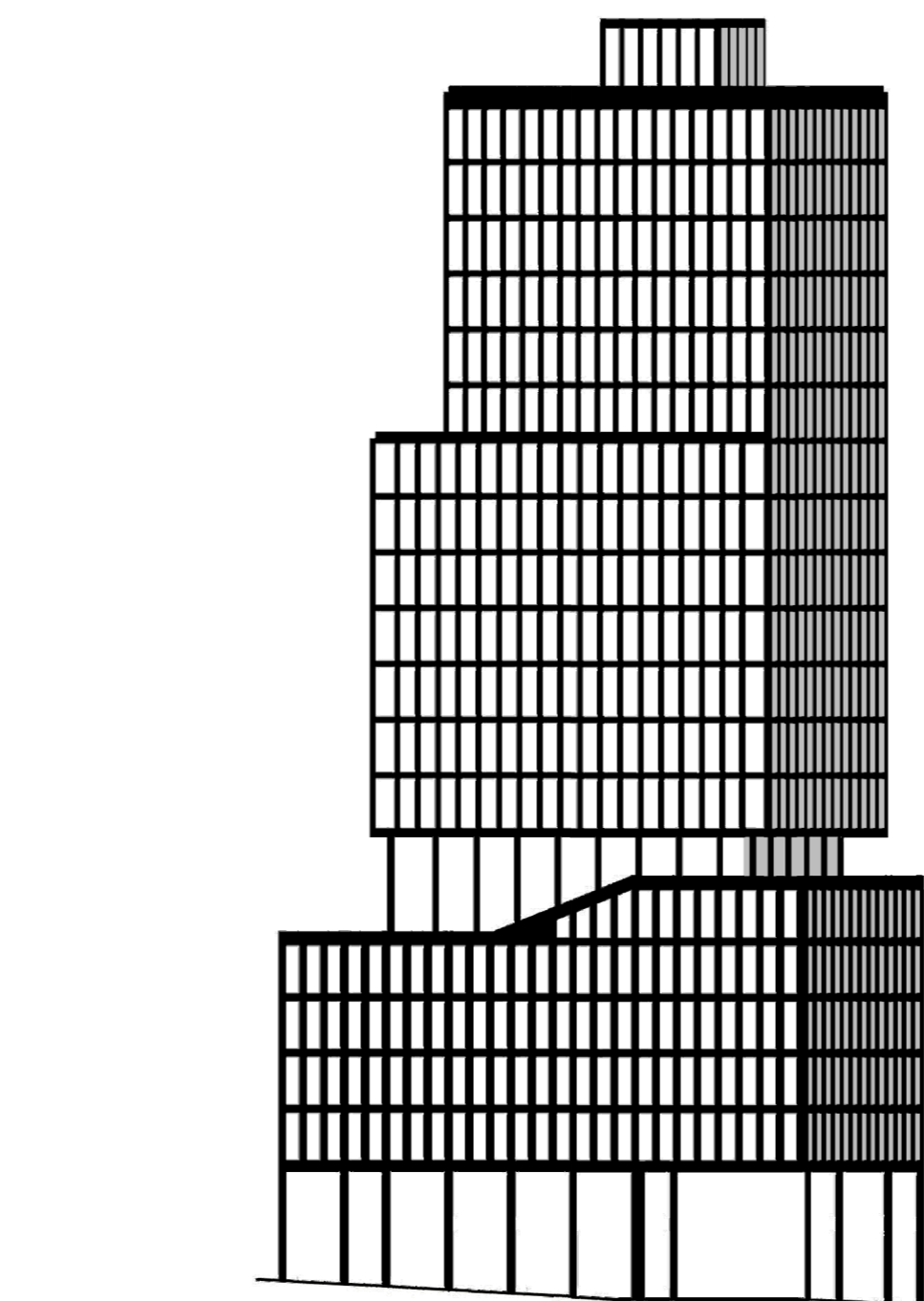


Illustration - Konceptuell fasad mot Sickla industriväg.

TECKENFÖRKLARING
Grundkarta

- | | |
|-----------------------------|--|
| — Fastighetsgrän | — Stödmur |
| ▨ 3D-fastighet | — Höjdkurvor, höjdst |
| 393:10 Fastighetsbeteckning | ☒ Husliv
Inmätt bostadshus |
| GA Gemensamhetsanläggning | ☐ Husliv
Inmätt industri-
eller verksamhetsbyggnad |
| Sr Servitutsområde | ☐ Husliv
Inmätt komplementbyggnad |
| Lr Ledningsråtsområde | ☐ Takfot
karterad byggnad
från primärkartan |
| — Vägkant | ☐ Skärmtak |
| — Tunnel | ☐ Trappa |
| — GC-bana | |
| — Plank, staket | |
| — Mur | |

UPPLYSNINGAR:
Planen är upprättad enligt plan- och bygglagen PBL (2010:900) enligt dess lydelse efter den 1 januari 2015.

Koordinatsystem: SWEREF 99 18 00
Höjdsystem: RH2000

PLANBESTÄMMELSER

Följande gäller inom områden med nedanstående beteckningar. Endast angiven användning och utformning är tillåten. Där beteckning saknas gäller bestämmelsen inom hela planområdet.

GRÄNSBETECKNINGAR

- — — — — Planområdesgrän
- — — — — Användningsgrän
- — — — — Egenskapsgrän
- - - - - Administrativ och egenskapsgrän

ANVÄNDNING AV MARK OCH VATTEN

Kvartersmark 4 kap. 5 § 1 st 3 p.

- C** Centrum
- (E)** Transformatorstation under mark
- K** Kontor
- T** Tunnelbana med tillhörande entréfunktioner och utrymmen
- (T₁)** Tunnelbana i tunnel samt tillhörande utrymmen under mark. Användningen avgränsas i höjddet från nivån - 40 meter relativt nollplanet till angiven nivå i halvcirkel
- T₂** Område för spår och stationsändamål

EGENSKAPSBESTÄMMELSER FÖR KVARTERSMARK

Begygnadens omfattning

Största exploatering är 25.000 kvadratmeter bruttoarea ovan mark. 4 kap. 11 § 1 st 1 p.

Marken får inte förses med byggnad. 4 kap. 11 § 1 st 1 p.

Högsta totalhöjd i meter över angivet nollplan

Utformning

- f₁** Övan angiven totalhöjd får räcken och planteringsanläggning uppföras. 4 kap. 16 § 1 st 1 p.
- f₂** Minsta frihöjd från mark är 8,5 meter. 4 kap. 16 § 1 st 1 p.

Ny byggnad ska utformas i enlighet med följande gestaltungsriktlinjer:
 - Byggnaden ska ha en skulptural form bestående av tre volymer vridda i förhållande till varandra. En tydlig midja i glas markeras mellan den nedersta och mittersta volymen. Midjan är tydligt indragen i förhållande till omgivande volymers fasadliv.
 - Fasader ska vara i metall, glas eller tegel. Fasaderna ska ha djupverkan/reliefverkan och vara svagt skimrande. Byggnaden ska utformas med kopparröda fasader – en varm och dämpad ton.
 Sockelväningen - ska i huvudsak vara uppglasad. Sockelväningen ska vara indragen gentemot ovanliggande våning vid entré mot korsningen Sickla industriväg / Smedjegatan (f₂). Sockelväningen ska utformas med särskild arkitektonisk omsorg där detaljrikedom och kvalitativa material bidrar till en varierad stadsmiljö.
 - Terrasser ska utformas med inslag av grönska. 4 kap. 16 § 1 st 1 p.

Utförande

+00 Lägsta tillåtna schaktningsnivå (i meter relativt nollplanet) för schaktning, spolning, pälning, borring och andra ingrepp i undergrunden. Nivån får underskridas vid byggnad av tunnelbana med tillhörande utrymmen. Se plankarta 2 4 kap. 16 § 1 st 1 p.

Skydd mot störningar

Byggnaden ska kunna utrymmas i riktning bort från Tvärbana och Saltsjöbana

Lokaler med utrymme för sömn och vila ska grundläggas och utformas så att:
 - komfortvägd vibrationsnivå inte överskrider 0,4 mm/s från fordonsrörelser
 - stömljudsnivån inte överskrider 30 dB(A) SLOW från fordonsrörelser
 - stömljudsnivån inte överskrider 30 dB(A) eller 50 dB(C) ekvivalentnivå från installationer till t-banan.. 4 kap. 12 § 1 st 3 p.

ADMINISTRATIVA BESTÄMMELSER

Genomförandetid

Genomförandetiden är 5 år från det att planen vunnit laga kraft. 4 kap. 21 §

Villkor för lov

Bygglov för nybyggnation får inte ges förrän tillsynsmyndigheten har godkänt avhjälpningsåtgärder avseende markföroreningar. 4 kap. 14 § 1 st 1 p.

Marklov får inte ges för nybyggnation förrän tillsynsmyndigheten har godkänt avhjälpningsåtgärder avseende markföroreningar. 4 kap. 14 § 1 st 4 p.

Markreservat

u₁ Markreservat för allmännyttiga underjordiska ledningar, gäller mellan marknivåer +11,5 meter över angivet nollplan och - 2,0 meter under angivet nollplan. Se plankarta 2 4 kap. 6 §

ILLUSTRATION

9 våningar Illustrationstext

ANTAGANDEHANDLING

Detaljplan för Sickla stationshus, Sicklaön 83:42, Sickla industriväg Nacka Kommun
 Standard förfarande Planhheten i oktober 2020, justerad i november 2020

Susanne Werlinder
 Planchef

Terese Karlqvist
 Planarkitekt

Till planen hör:
 Planbeskrivning
 Gestaltungsprogram
 Fastighetsförteckning

KFKS 2017/891
 Projektnr. 93101067

Tillstyrkt av MSN
 Antagen av KF
 Laga kraft