



BOENO

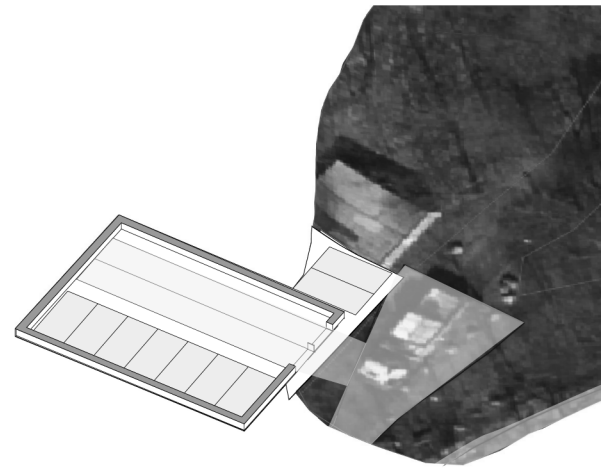
Ansökan om planbesked

Utredning, BTA, lägenheter, parkering:
Sicklaön 371:2 och Sicklaön 371:3

:

Nacka kommun

Axonometri, räkneexempel



Fastighet: Sicklaön 371:3

Antal parkeringsplatser: 0

Total BTA: 0

Antal bostäder: 0

stora: 0

3or: 0

4or: 0

5or: 0

6or: 0

små: 0

2or: 0

Fastighet: Sicklaön 371:2

Antal parkeringsplatser: 9 st (+9)

Total BTA: ca 235 kvm (+235)

Antal bostäder: 0

stora: 0

3or: 0

4or: 0

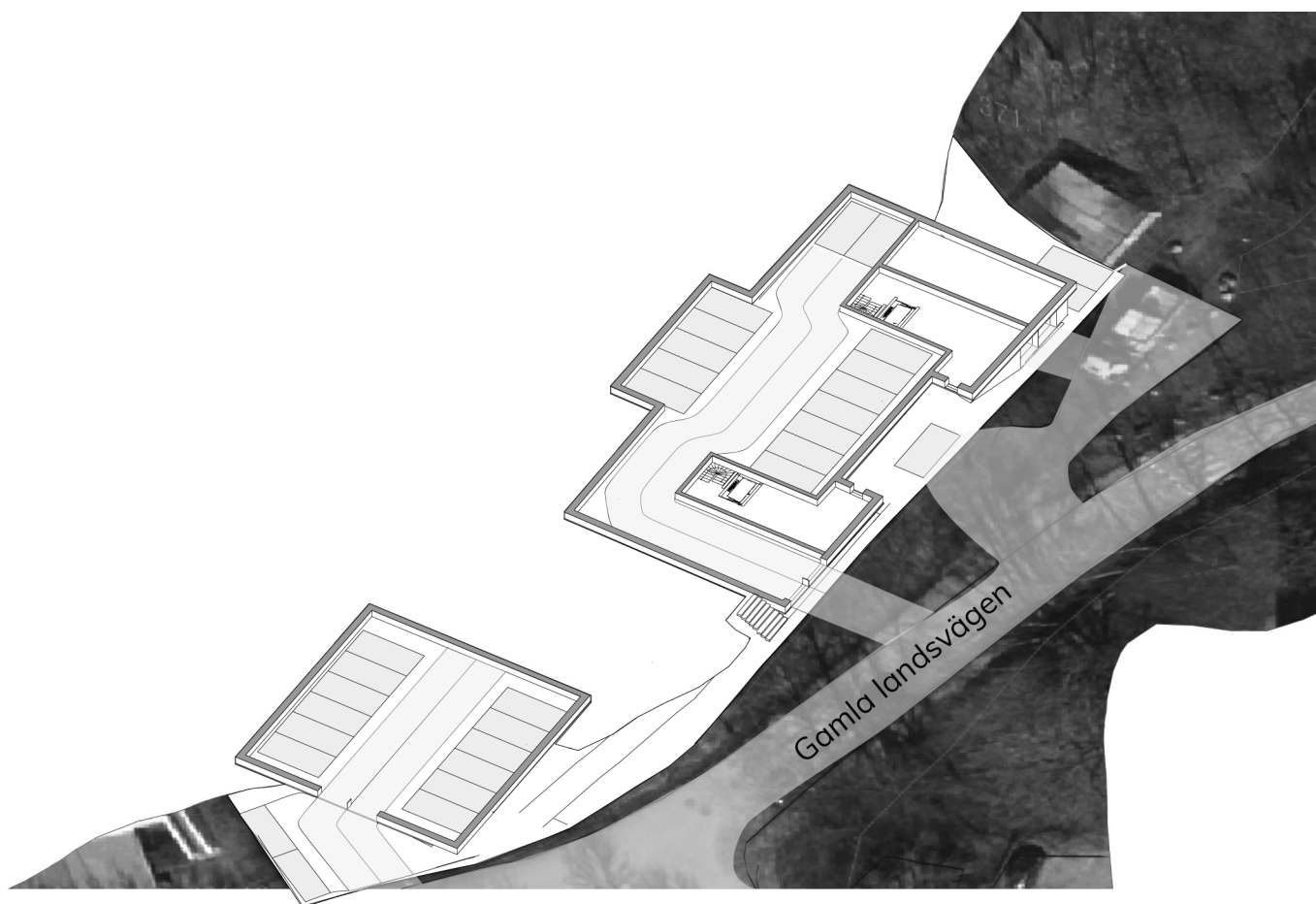
5or: 0

6or: 0

små:

2or: 0

Axonometri, räkneexempel



Fastighet: Sicklaön 371:3

Antal parkeringsplatser: 14 st (+14)

Total BTA: ca 310 kvm (+310)

Antal bostäder: 0

stora: 0

3or: 0

4or: 0

5or: 0

6or: 0

små: 0

2or: 0

Fastighet: Sicklaön 371:2

Antal parkeringsplatser: 24 st (+15)

Total BTA: ca 925 kvm (+690)

Antal bostäder: 0

stora: 0

3or: 0

4or: 0

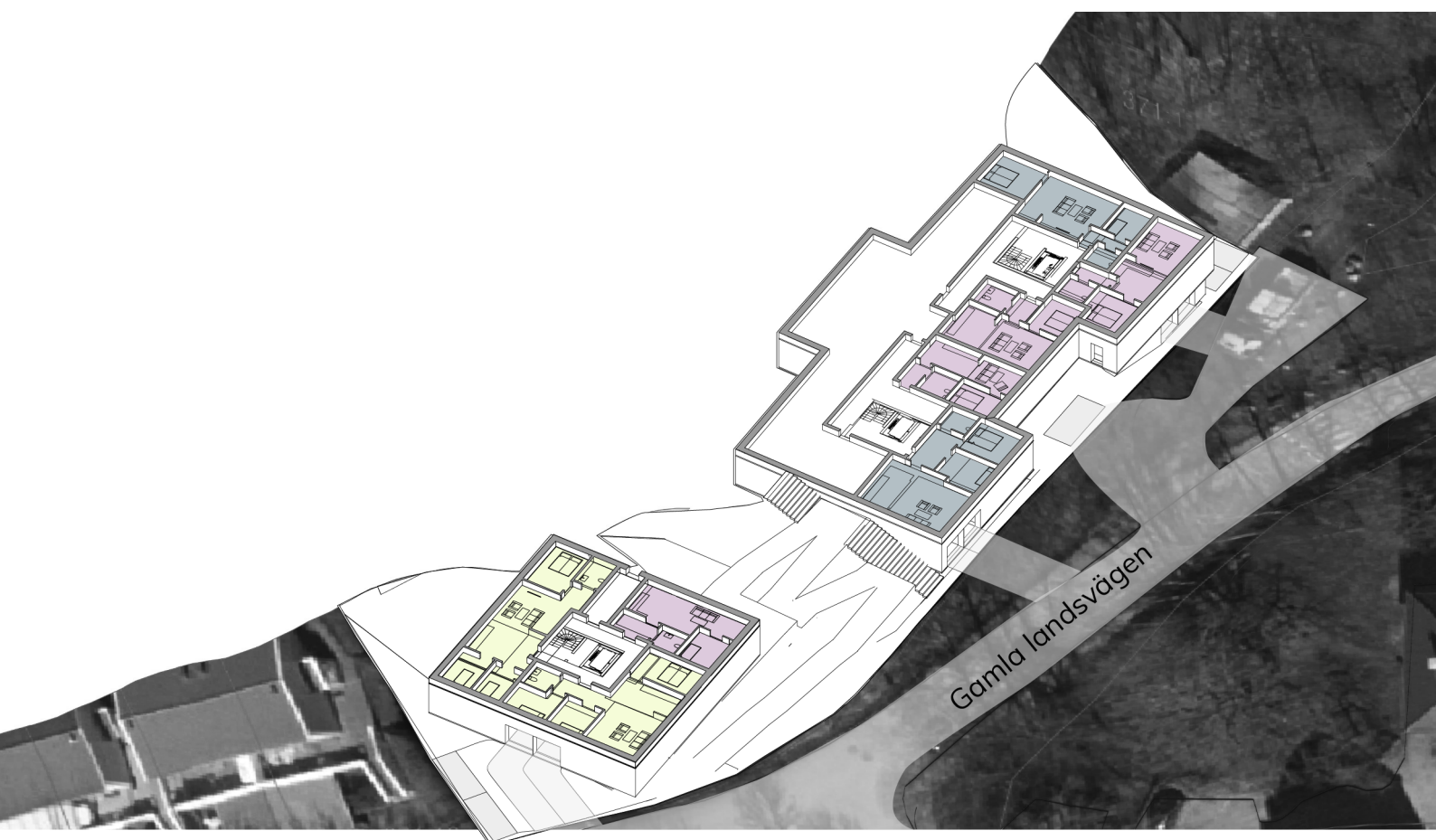
5or: 0

6or: 0

små: 0

2or: 0

Axonometri, räkneexempel



Fastighet: Sicklaön 371:3

Antal parkeringsplatser: 14

Total BTA: ca 620 kvm (+310)

Antal bostäder: 3 lägenheter (+3)

stora: 2 (+2)

3or: 0

4or: 2

5or: 0

6or: 0

små: 1 (+1)

2or: 1

Fastighet: Sicklaön 371:2

Antal parkeringsplatser: 24

Total BTA: ca 1615 kvm (+690)

Antal bostäder: 5 lägenheter (+5)

stora: 2 (+2)

3or: 2

4or: 0

5or: 0

6or: 0

små: 3 (+3)

2or: 3

Axonometri, räkneexempel



Fastighet: Sicklaön 371:3

Antal parkeringsplatser: 14

Total BTA: ca 1075 kvm (+310)(+145)

Antal bostäder: 6 lägenheter (+3), 1 parhus (+1)

stora: 4 (+2)

3or: 0

4or: 3

5or: 1

6or: 0

små: 2 (+1)

2or: 2

Fastighet: Sicklaön 371:2

Antal parkeringsplatser: 24

Total BTA: ca 2305 kvm (+690)

Antal bostäder: 13 lägenheter (+8)

stora: 5 (+3)

3or: 5

4or: 0

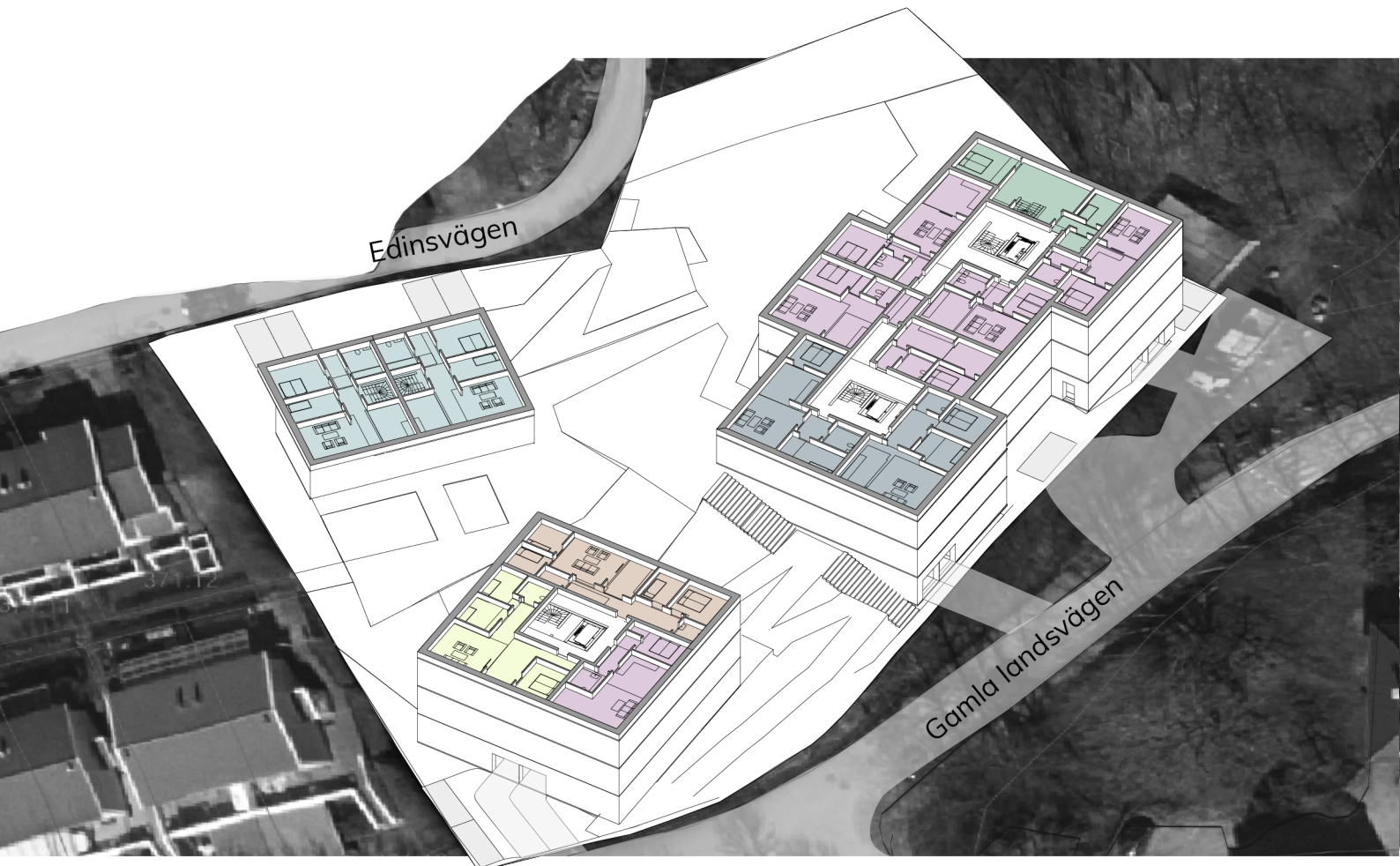
5or: 0

6or: 0

små: 8 (+5)

2or: 8

Axonometri, räkneexempel



Fastighet: Sicklaön 371:3

Antal parkeringsplatser: 18 (+4)

Total BTA: ca 1590 kvm (+310)(+205)

Antal bostäder: 9 lägenheter (+3), 1 parhus

stora: 6 (+2)

3or: 0

4or: 4

5or: 2

6or: 0

små: 3 (+1)

2or: 3

Fastighet: Sicklaön 371:2

Antal parkeringsplatser: 24

Total BTA: ca 2995 kvm (+690)

Antal bostäder: 21 lägenheter (+8)

stora: 8 (+3)

3or: 7

4or: 0

5or: 0

6or: 1

små: 13 (+5)

2or: 13

Axonometri, räkneexempel



Fastighet: Sicklaön 371:3

Antal parkeringsplatser: 18

Total BTA: ca 2105 kvm (+310)(+205)

Antal bostäder: 12 lägenheter (+3), 1 parhus

stora: 8 (+2)

3or: 0

4or: 5

5or: 3

6or: 0

små: 4 (+1)

2or: 4

Fastighet: Sicklaön 371:2

Antal parkeringsplatser: 24

Total BTA: ca 3540 kvm (+545)

Antal bostäder: 26 lägenheter (+5)

stora: 11 (+3)

3or: 9

4or: 0

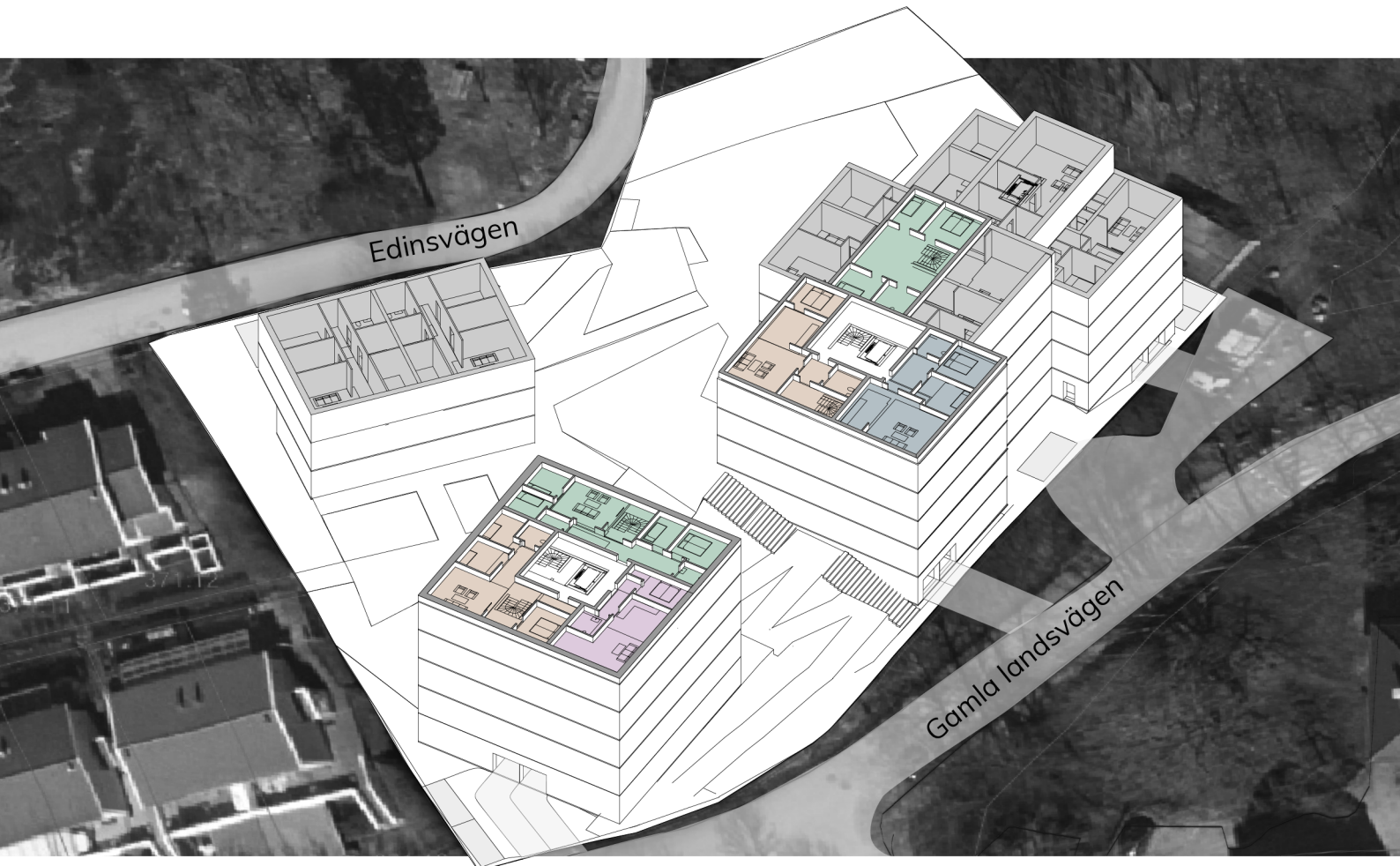
5or: 0

6or: 2

små: 15 (+2)

2or: 15

Axonometri, räkneexempel



Fastighet: Sicklaön 371:3

Antal parkeringsplatser: 18

Total BTA: ca 2415 kvm (+310)

Antal bostäder: 15 lägenheter (+3), 1 parhus

stora: 10 (+2)

3or: 0

4or: 5

5or: 4

6or: 1

små: 5 (+1)

2or: 5

Fastighet: Sicklaön 371:2

Antal parkeringsplatser: 24

Total BTA: ca 3855 kvm (+315)

Antal bostäder: 28 lägenheter (+2)

stora: 13 (+2)

3or: 10

4or: 0

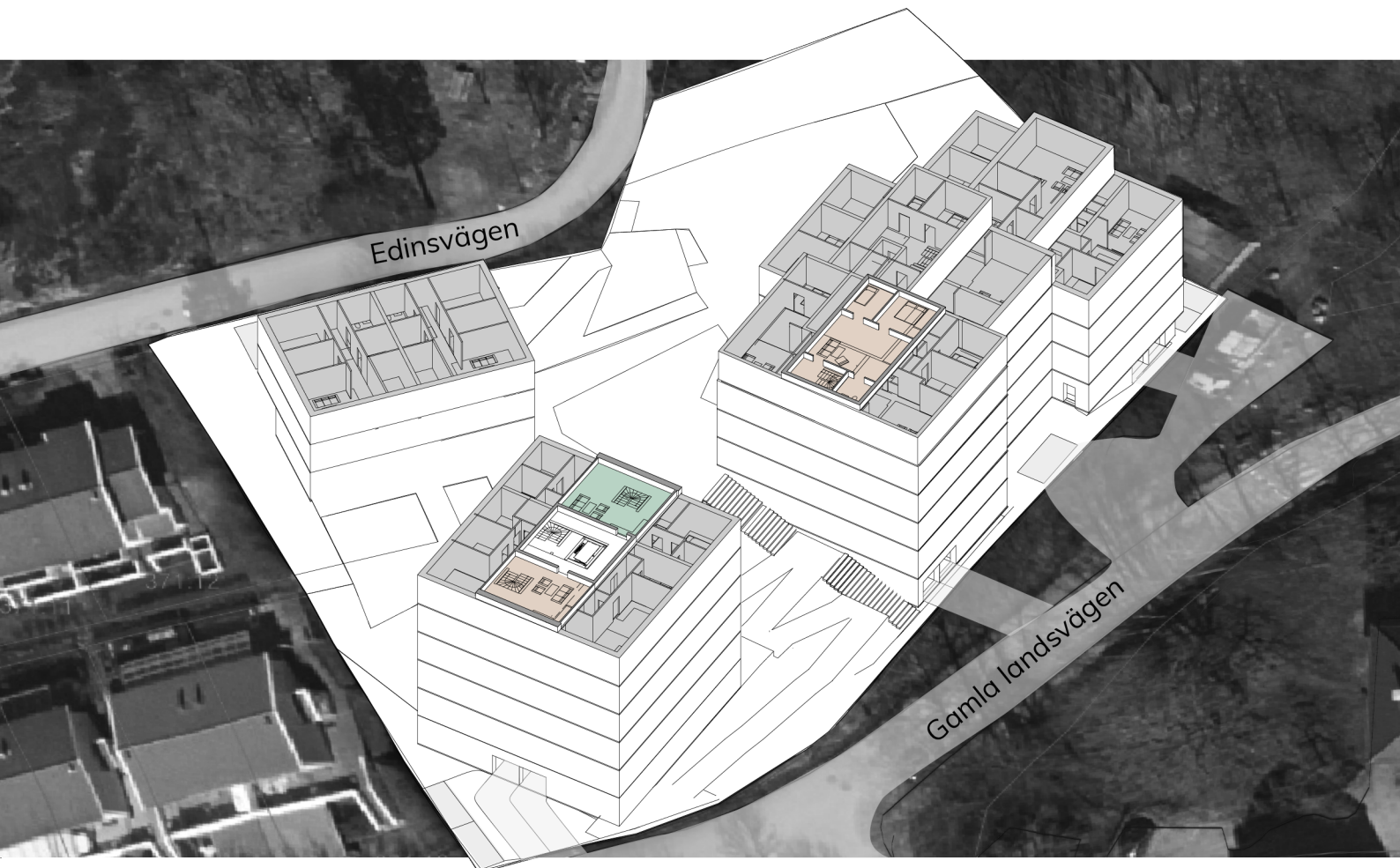
5or: 1

6or: 2

små: 15

2or: 15

Axonometri, räkneexempel



Fastighet: Sicklaön 371:3

Antal parkeringsplatser: 18

Total BTA: ca 2545 kvm (+130)

Antal bostäder: 15 lägenheter, 1 parhus

stora: 10
3or: 0
4or: 5
5or: 4
6or: 1
små: 5
2or: 5

Fastighet: Sicklaön 371:2

Antal parkeringsplatser: 24

Total BTA: ca 3940 kvm (+85)

Antal bostäder: 28 lägenheter

stora: 13
3or: 10
4or: 0
5or: 1
6or: 2
små: 15
2or: 15



Antal parkeringsplatser: 24

Antal bostäder: 28 lägenheter

stora: 13

små: 15

Parkeringsstal utan närhet till lokala centrum eller tunnelbana

Områdetsbaserat grundtal, se separat karta

30 % reduktion för små lägenheter
20% tillägg för stora

10 % tillägg för besöksparkering

10 % rabatt

25 % rabatt

Grundtal	Justering lägenhetsstorlek		Justering besöksparkering		Parkeringsstal		Gröna P-tal			
	Små lgh:er	Stora lgh:er	Små lgh:er	Stora lgh:er	Små lgh:er	Stora lgh:er	Medelnivå		Ambitiös nivå	
0,8	0,56	0,96	0,616	1,056	0,616	1,056	0,5544	0,9504	0,462	0,792
					9	14	8	12	7	10
Totalt antal parkeringsplatser					23		21			
Inklusive parkering för bilpool							22,67		19,23	

Fyll i uppgifter om ditt projekt här:

Projektet namn	Antal lgh:er	Antal små lgh:er	Antal stora lgh:er
Projektets namn	100	15	13
		15	13

Fastighet: Sicklaön 371:3

Antal parkeringsplatser: 18

Antal bostäder: 15 lägenheter, 1 parhus

stora: 10

små: 5

Parkeringsstal utan närhet till lokala centrum eller tunnelbana

Områdetsbaserat grundtal, se separat karta

30 % reduktion för små lägenheter
20% tillägg för stora

10 % tillägg för besöksparkering

10 % rabatt

25 % rabatt

Grundtal	Justering lägenhetsstorlek		Justering besöksparkering		Parkeringsstal		Gröna P-tal			
	Små lgh:er	Stora lgh:er	Små lgh:er	Stora lgh:er	Små lgh:er	Stora lgh:er	Medelnivå		Ambitiös nivå	
0,8	0,56	0,96	0,616	1,056	0,616	1,056	0,5544	0,9504	0,462	0,792
					3	11	3	10	2	8
Totalt antal parkeringsplatser					14		12			
Inklusive parkering för bilpool							14,28		12,23	

Fyll i uppgifter om ditt projekt här:

Projektet namn	Antal lgh:er	Antal små lgh:er	Antal stora lgh:er
Projektets namn	100	5	10
		5	10