

# Järneksvägen 1

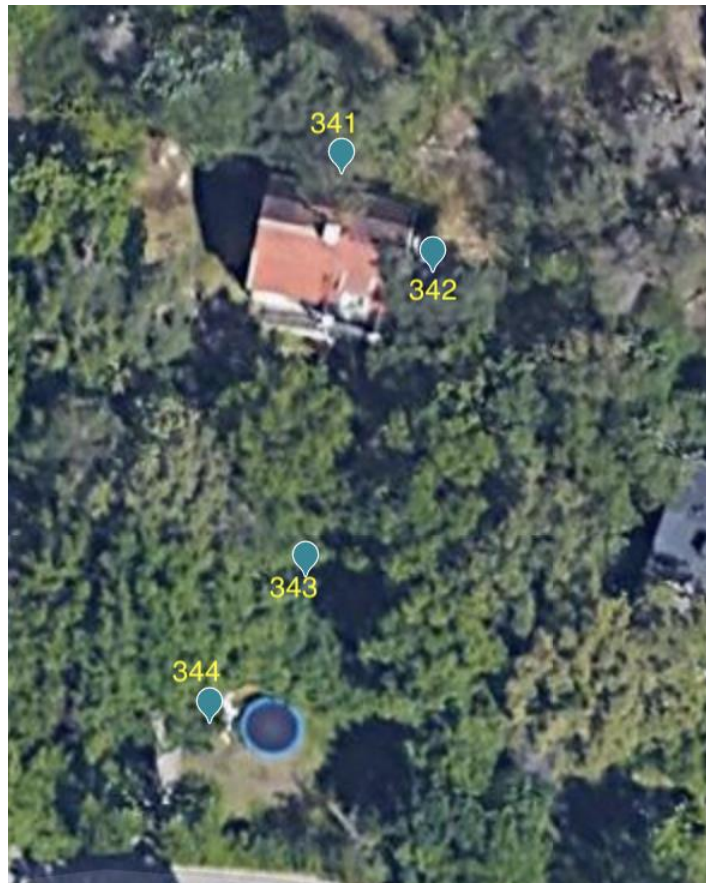


## Uppdrag

Jag har utfört en okulärbesiktning av alla träden på det aktuella området. Jag har bedömt träden utifrån de risker och skador de kan medföra på personer/barn som rör sig i området, samt om träden står för nära husfasader och utgör en risk för att skada fastigheten. Besiktningen är baserad på Johan Östbergs Standard för inventering i urban miljö.

**Stamdiameter:** Diameter vid 1,3 m (cm). Flerstammiga träd anges som: minsta - största diameter (antal)  
**Åldersklass:** Ung (U) / Vuxen (V) / Gammal (G)  
**Skadeklass (1-4):** 1 Inga / 2 Lindriga / 3 Måttliga / 4 Svåra  
**Vitalitet (1-4):** 1 God vitalitet / 2 Måttlig vitalitet / 3 Dålig vitalitet / 4 Mycket dålig vitalitet  
**Risk (1-4):** 1 Låg risk / 2 Måttlig risk / 3 Hög risk / 4 Extrem risk  
**Prio:** 1 (längre än 5 år) / 2 (inom 2 år) / 3 (inom 6 månader- 1 år) / 4 (inom 1 månad)

| Fastighet              | Trädnummer | Vetenskapligt namn      | Svenskt namn | Skador på stambas/rot | Skador på stam | Skador på krona | Vitalitet | Åldersklass | Stamomkrets | Risken | Skadeklass | Typ av åtgärdsbehov                     | Åtgärdsintervall | Prio anledning  | Prio | Beskärningsåtgärd                      | Flerstammigt mått | Anteckningar, Observationer och Åtgärder                        |
|------------------------|------------|-------------------------|--------------|-----------------------|----------------|-----------------|-----------|-------------|-------------|--------|------------|---|------------------|-----------------|------|--|-------------------|---|
| 149085- järneksvägen 1 | 341        | <i>Betula sp</i>        | björk        | 3                     | 3              | 3               | 3         | U           | 82          | 2      | 3          | Fälla                                   | inom 1 år        | Står nära huset | 3    |  |                   | Dålig vitalitet, står nära huset, misstänkt sprängticka på stam |
| 149085- järneksvägen 1 | 342        | <i>Pinus sylvestris</i> | Tall         | 1                     | 1              | 1               | 1         | V           | 131         | 1      | 1          | Ta bort grenar från fasad, samt dödveda | inom 2 år        |                 | 1    | Underhållsbekärning,Utrymmesbekärning  |                   | Grenar mot fasad,och döda grenar                                |
| 149085- järneksvägen 1 | 343        | <i>Quercus robur</i>    | Ek           | 1                     | 1              | 2               | 2         | V           | 136         | 1      | 1          | Dödvedning                              | inom 2 år        |                 | 1    | Säkerhetsbekärning,Underhållsbekärning |                   | Döda grenar över passage till huset                             |
| 149085- järneksvägen 1 | 344        | <i>Quercus robur</i>    | Ek           | 1                     | 1              | 1               | 1         | G           | 230         | 1      | 1          |   | var tredje år    |                 | 1    |  |                   | Döda grenar över passage till hus, samt över parkering          |



### Sammanfattning

Bakom bostadshuset står en björk med dålig vitalitet, misstänkt sprängticka på stam. Björken lutar mot huset vilket gör att jag anser att trädet bör fällas inom 1 år.

Utöver detta finns en tall med grenar som växer in mot husfasaden. Samt två ekar med döda grenar som hänger ovanför bilparkering och passage till huset.