

- [Startsida](#)
- [Aktuellt](#)
- [Föreningen](#)
- [Styrelsen](#)
- [Sektioner](#)
- [Protokoll](#)
- [Bildgalleri](#)
- [Skogen](#)

## Järla förskola

Ett bättre alternativ till Lillängens förskola



Järla förskola ligger mellan Järla skola och Värmdövägen, i direkt anslutning till kollektivtrafik, boende och arbetsplatser, men skyddat från stadens larm och med den vackra Lillängsskogen på bekvämt promenadvstånd för regelbundna naturupplevelser för barnen. Avståndet till äldre syskon i Järlaskolan är aldrig långt i detta campusområde för små barn.

Bättre plats finns inte - Och Lillängsskogen förblir bevarad och tillgänglig för ALLA BARN. För alla som bor i närheten, för alla som kommer flytta hit. För de äldre som får behålla gångstigen. För ALLA.

För att bidra till en levande stad och få ihop det ekonomiskt bygger detta förslag på att kvarteret delas upp mellan Butiker/Restauranger - Verksamheter – Bostäder – Skola/Förskola.

- Från Värmdövägen ser kvarteret ut precis som omkringliggande kvarter, med restaurang, butiker eller andra verksamheter i gatuplan och kontor och/eller bostäder i planen ovanför.
- Först när man rundar hörnen i norr öppnar kvarteret upp sig och avslöjar sin hemlighet, en fullstor förskola med stora lektytor för barnen.
- Lokalerna i gatuplan kan vara restauranger och butiker eller andra liknande verksamheter. De har stora glasparter ut mot gatan. Mot gården

kan de vara fönsterlösa eftersom denna typ av verksamheter har kök eller lager längs bak i sina lokaler. Därmed stör barnens lek på gården inte verksamheten i övriga lokaler i fastighetens bottenplan.

- På våning ett och två kan man med fördel lägga kontor eller co-Office lokaler. Co-Office är det hetaste i fastighetsbranschen just nu. Fler och fler blir egenanställda konsulter och hyr in sig på Co-Office. Perfekt för föräldrar som befinner sig mitt i karriären och har barnen på förskola i samma fastighet eller på Järila skola. Kontorslokalerna på våning ett och två kan med fördel ha stort ljusinsläpp mot gatorna och endast mindre fönster mot gården.
- På våning tre och uppåt förläggs bostäder. Takterrasserna är gemensamma.
- Förskolans tak kan också användas som lek- och rastyta (Likt förslaget för Nya Kristallens förskola).
- Förskolan får automatiskt olika avdelningar genom de arkitektoniska volymerna.
- Eftersom de två nedersta planen består av verksamheter/butiker/restauranger kan hela innergården användas till förskolan.
- Kvarterets södra huskropp ger god skugga på gården för de mindre barn som har sina lekytor där, så att de små barnen inte exponeras för ohälsosamma mängder solstrålning. Den hästskoformade fastigheten skyddar de mindre barn som leker på gården mot vind och från den omgivande stadens larm och trafikbuller.
- Fasader mot gården utförs med kreativa och inspirationsrika mönster som även absorberar ljud för att inte störa omgivningen.
- Ett kvarter med blandade verksamheter ger en mer levande stad. Kontorsarbete och förskolebarn på dagtid och boende på kvällstid. Alltid liv och rörelse i staden. Restaurangerna i kvarteret går runt då

kontorsanställda äter lunch på dagen och de boende kan njuta av en middag ute på kvällen.

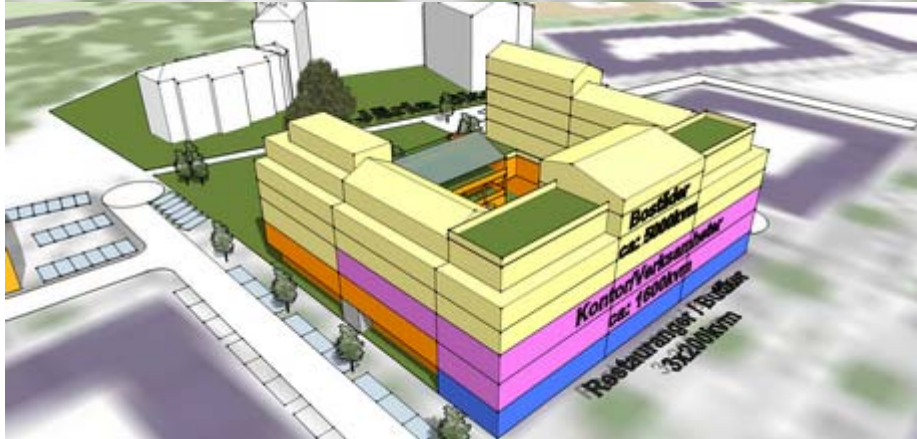
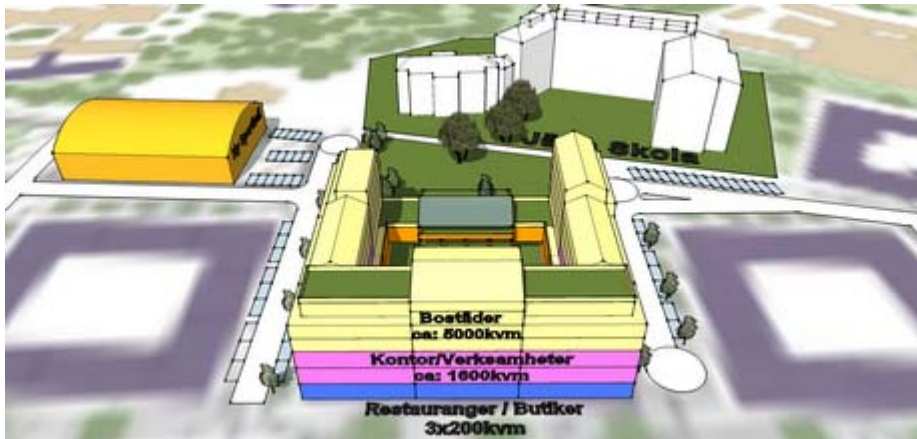
- Förslaget eliminerar bilvägen utanför Järlaskolan och minskar därför buller och skadliga luftpartiklar i en miljö där små barn vistas.
- Lokalerna i bottenplan och våning ett är flexibla och kan skifta användningsområde när konjunktur för kontor och handel och barnkullarnas storlek går upp och ner.
- Det skiljer oftast 2-4 år mellan de flesta syskon och de flesta familjer har minst två barn. Detta innebär att en familj varje dag under flera år hämtar och lämnar barn både på förskola och skola. Genom att bygga Järsla förskola precis söder om Järsla skola kan en familj hämta och lämna syskon i både förskola och skola på en och samma gång. Hämtning och lämning går då snabbare än om man måste lämna ett barn i Järsla skola och sedan förflytta sig bort till en förskola på andra sidan Värmdövägen.
- Man behöver en och inte två parkeringar om 15 minuter vid lämning av två barn på förskola och skola i Järsla. Därför behövs inte lika många parkeringsplatser som om förskolan skulle ligga 300 meter bort i Lillängsskogen.
- Två hämtningar/lämningar i stället för en innebär att fler tar bilen för att hinna med innan nästa aktivitet, speciellt om denna planeras utanför stadskärnan. Genom att möjliggöra samtidig, och där med snabbare, lämning av skol- och förskolebarn kan man få fler föräldrar att välja att inte ta bilen.
- Man slipper korsa den trafikerade Värmdövägen om man har barn i både skola och förskola.
- Ytan mellan Järsla skola och förslaget kvarter är lekyta med nyplantering av träd som ger skugga och en härlig atmosfär för alla. Här leker ”storbarnsgrupperna”. De känner en trygghet i att ha sina äldre syskon på Järslas

skolgård och övergången från förskola till skola när den dagen kommer blir naturlig.

- Förskolan och skolan i Järla delar flera resurser som därmed kan utnyttjas mer effektivt. Bollhall och vissa gemensamma lektytor är givna, men synergieffekterna kan bli större om man delar kök, viss personal, städbolag, transporter mm.
- Många entreprenörer stoppar bostadsbyggande just nu. Det är en perfekt tid att satsa på ett multikvarter. De stora exploatörerna har redan börjat med detta i flera projekt inne i Stockholm.
- Järla förskola har exakt samma storlek inomhus som kommunens förslag i Lillängsskogen, dvs 2 400m<sup>2</sup> i två plan, men gårdsytan utomhus är 32% större. Detta utan att ett enda träd i den sista naturupplevelsen av hög kvalitet i centrala Nacka behöver röras.

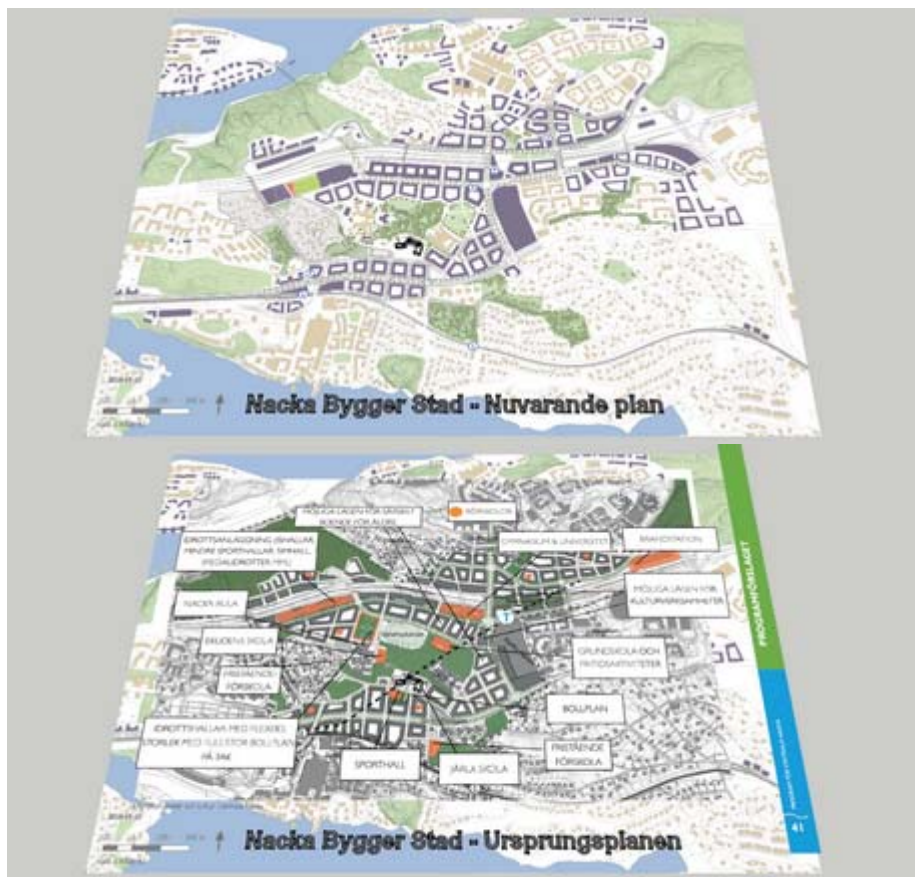
Klicka på valfri bild för att starta ett bildspel med högupplösta bilder











Videopanorering över kvarteret med Järla förskola

### Hårda fakta

Nedan följer en jämförelse mellan den föreslagna Järla förskola, kommunens förslag i Lillängsskogen och Nya Kristallen (den förskola på Järlehöjden som ska ersätta nuvarande Kristallen). Planförslaget för Nya Kristallen har redan vunnit laga kraft och därför kan bygget påbörjas så fort kommunen vill. Kvarteret där Järla förskola ligger har inte börjat detaljplaneras än och det är därför fritt fram för kommunen att bygga precis som man vill där.

(Håll muspekaren över tabellrubrikerna för mer information.)

|                             | Järla                | Lillängen            | Nya kristallen       |
|-----------------------------|----------------------|----------------------|----------------------|
| <b>Antal avdelningar</b>    | 10                   | 10                   | 10                   |
| <b>Antal barn</b>           | 200                  | 200                  | 200                  |
| <b>Innomhusyta</b>          | 2 400m <sup>2</sup>  | 2 400m <sup>2</sup>  | 2 400m <sup>2</sup>  |
| <b>Gårdsyta</b>             | 3 700m <sup>2</sup>  | 2 800m <sup>2</sup>  | 1 700m <sup>2</sup>  |
| <b>Gårdsyta/barn</b>        | 18,5m <sup>2</sup>   | 14m <sup>2</sup>     | 8,5m <sup>2</sup>    |
| <b>Naturupplevelse/barn</b> | 22 500m <sup>2</sup> | 0m <sup>2</sup>      | 22 500m <sup>2</sup> |
| <b>Förstörd skog</b>        | 0m <sup>2</sup>      | 22 500m <sup>2</sup> | 0m <sup>2</sup>      |

För karta som visar avståndet till naturupplevelser av hög kvalitet för regelbundna utflykter för förskolebarnen, se [denna karta](#).

För bilder som visar hur grönområden som ligger i direkt anslutning till förskolor och skolor på Sicklaön ser ut i jämförelse med motsvarande områden i Lillängsskogen, se [dessa bilder](#).