

PM

Eva Maria Persson  
Stadsarkitekt

## Studieresa stadsutveckling i Stockholmsområdet

8:30 start fr Nacka STADSHUS.

### STADSGÅRDEN MOT SLUSSEN. CENTRALBRON/VASAGATAN

I fonden LO-huset. Byggt som hyreshus, det sk Carlbergska huset, 1899-1900, ark Ferdinand Boberg. (Posthuset på Vasagatan).

Norra Bantorget har blivit torg med hotell Clarion som vägg mot väster.

### TORSGATAN

Förtätning skvarter utmed Torsgatan med bevarande av Stationshuset. Lilla Bantorget, inget grönt och knappt ingen bakgård. En triangel med kontor mot järnvägsspåren.

Hyresrätter och bostadsrätter, priser i topp. 75,7 kvm accepterat pris 5,4 mille.

Bonniers konsthall, Maria BonnierDahlens stiftelse.

Gas- vattenledningsverket, gasklockan riven och ersatt av mediokert bostadsområde.

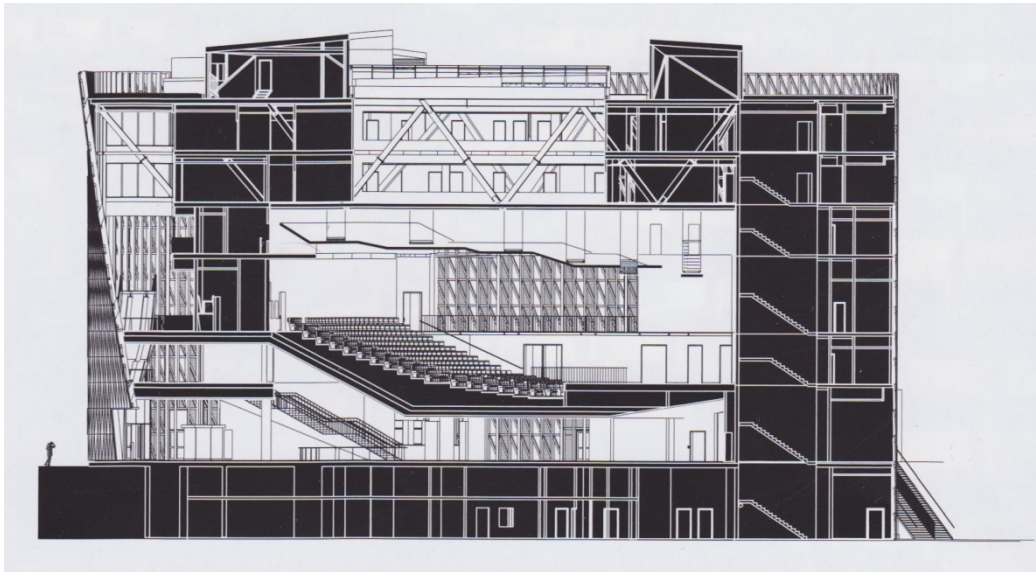
Karlbergsvägen ca 36m bred, Boulevard, tittparker, träd utmed gatan. Karlavägen lika bred men dubbel trädrad i mitten. Kallas då Esplanad. Jmf Drottningholmsvägen vid överdäckningen 46 m mellan fasaderna, 11m bred trottoar, träd i mitten och längs trottoaren, boulevardesplanad ?

Hagastaden med sin kommande portmarkering. Husen Helix vä och Innovation hö, 37 vån. 117 m högt. Oscar Properties har fått markanvisning. Bygglov väntas hösten -14.

Hagastaden skall innehålla 3000 bostäder i Sthlms stad. Kommungräns mot Solna nästan i sjukhusgräns.

Nya Karolinska, största bygget i regionen. Som mest jobbar 2000 pers, yrkesarbetare och tjänstemän här. Skanskas största projekt någonsin. (OPS offentlig-privat samverkan).

Vä KI, campusparken inne i området bevaras. Förtätning utmed Solnavägen. KI:s nya aula. Aula Medica. Tävling 2001, men svårfinansierat. 2007 donation fr Erling-Perssons stiftelse, 350 mille. Som mest lutar fasden 30 grader. Wingårds arkitekter  
KI /KS fasadmaterial var tegel!



Aula Medica

Vä Folkhälsohuset. Tegelinfattning i betongelement. KOD arkitekter

I fonden den rivna Råsunda stadion. Fotbollsförbundets insats i Nationalarenan. PEAB köpte och bygger bostäder. Tvärbanan dragen hit. Under 2014 skall den färdigställas till Solna station/Pendeltåg. Råsunda ny stadsdel med bostäder och verksamheter mot Frösundaleden

SOLNAVÄGEN/FRÖSUNDALEDEN/TRITONVÄGEN(SUNDBYBERG)



9:30 Folkhems trähus, ett inflyttat, ett under uppförande. Stomme i trä, fasad av trä, fjällpanel..

Arne Olsson, Folkhem tar emot.

#### TRITONVÄGEN/STORGATAN/ARMEGATAN

Området Ingenting med RPS nya huvudkontor i fonden. En helt sluten bottenvåning. Delvis glas, belyst bakifrån. Ett bostadshus klart, exempel på bottenvåning då bostäder ligger gatunivå. Bottenvåningarna ger livet åt gatan.

ARMEGATAN/EKELUNDSVÄGEN (i rondellen, under Pampaslänken. Nu stängd(?) pga Hagastaden). Arbetsmiljöverket, tomt. Ett präktigt Byggnadsstyrelsehus dock svårt konvertera till bostäder.

EKELUNDSVÄGEN/EKELUNDSBRON/HORNSBERGS STRAND (hö direkt efter bron).

Utmed kajen 8 vån höga bostadskvarteren. Hög exploatering. Behöver detta fantastiska offentliga rum som strandpromenaden är. Vattnet badbart. Möjliggör promenad runt hela Kungsholmen i båda riktningarna. (Bensträckare beroende på tid). Höga hus med fler än 16 våningar vilket ger ett extra brandsäkert trapphus.



#### KRISTINEBERGS STRAND/LINDHAGENGATAN

Verksamheter utmed gatan, 16 vån bostadshus innanför. T-banestation Stadshagen. SLs huvudkontor. Skanska och Nordea nya i området.

#### LINDHAGENS PLAN/DROTTNINGHOLMSVÄGEN





Överdäckning, 46 m mellan husfasaderna. Skanskas kvarter, Kv Iskristallen ritat av BrunnbergForshed. 168 lgh, 9 st butikslokaler, ett dagis 700 kvm (nästan utan gård) 3000kvm garage. Små innergårdar, lite parisiskt och LÄGET nära till Rålambshovsparken ! Intressanta planbestämmelser, 10 år innan det blev klart.

LUNCH/La Brezza, Drottningholmsvägen 46.

Promenad runt överdäckningen och kv Iskristallen (fr ”baksidan” kan man gå upp på terrassgårdarna.

ST ERIKSGATAN/ODENGATAN/VALHALLAVÄGEN/LIDINGÖVÄGEN/  
FISKARTORPSVÄGEN

Djurgårdsstaden, Projektkontoret, Anna-Stina Bokander tar emot, visar och leder en rundvandring. Fasadvariationer stor, jmf delar av Hammarby Sjöstad där man ville ha en gemensam färglåda. Dorph&Höög var förra sekelskiftets stora fasadarkitekter.

Åter till Nacka i rusningstrafik men med fantastiska bussfiler. Eva Maria stannar och studerar människor på väg hem i Djurgårdsstaden. Klara har telefonmöte. Buss 55 eller T-bana Hjorthagen om man vill stiga av och tex cityshoppa.

Eva Maria Persson och Klara Palmberg Broryd