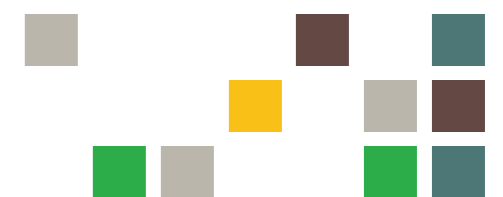


BOO GÅRDS SKOLA



-  BEF. SKOLGÅRD
-  UTÖKAD SKOLGÅRD
-  GAMLA LADUGÅRDS TOMTEN
-  BEFINTLIG SKOL
-  NY SKOLA, 1 PLAN
-  NY SKOLA, PLAN 1 OCH 2 PLAN
-  NY IDROTTSANLÄGGNING
-  RIVEN BYGGNAD

PROJEKTETS IDÉ

BOO GÅRDS SKOLA

FÖRSLAGET TILLGODOSER EN UTÖKNING FRÅN 520 ELEVER TILL 925 ELEVER, MED ÅK 7-9 OCH MED SKOLIDROTEN I EN DROTTSANLÄGGNING PÅ ANDRA SIDAN BOOVÄGEN

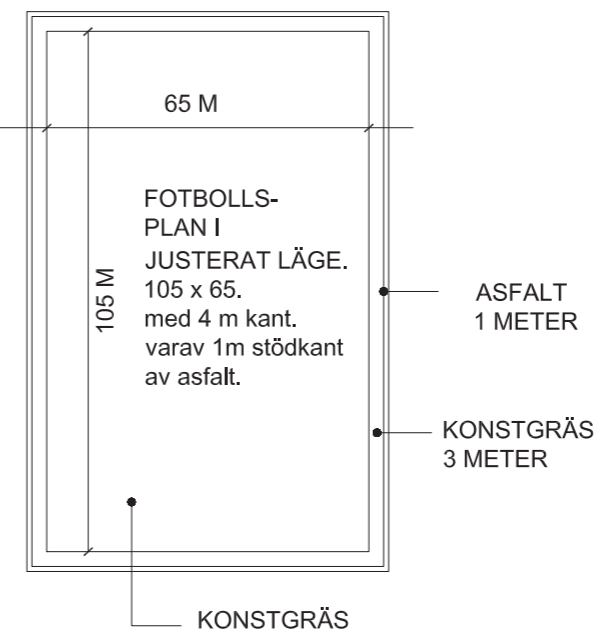
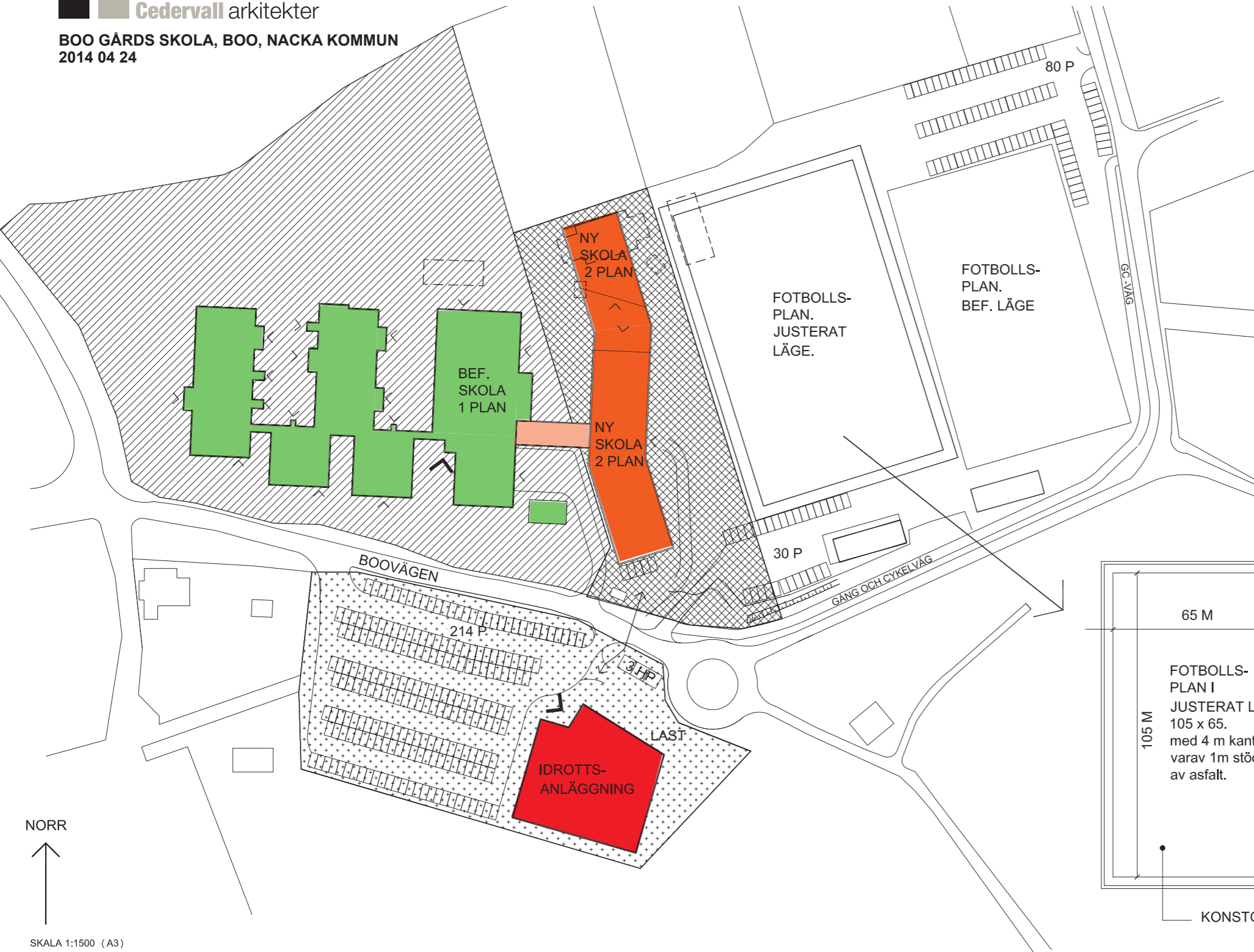
BYGGNADSKROPPEN I TVÅ PLAN FÖRHÅLLER SIG I SIN RIKTNING BÅDE MOT SKOLANS RIKTNING OCH DEN INTILLIGANDE FOTBOLLSPLANENS RIKTNING. GENOM ATT BRYTA NED BYGGNADSKROPPEN I TRE DELAR KOMMER VOLYMERNA ATT UPPFATTAS SOM MINDRE.

FOTBOLLSPLANERNA

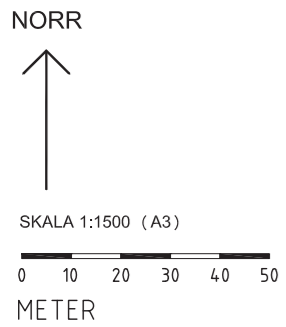
PLATS FÖR TVÅ FOTBOLLSPLANER MED KONSTGRÄS. SE SKISS

IDROTTSANLÄGGNINGEN

EN IDROTTSANLÄGGNING BYGGS FÖR SKOLANS OCH ALLMÄNHETENS BEHOV SÖDER OM BOOVÄGEN.



SKISS FOTBOLLSPLAN MED KONSTGRÄS.



FÖRSLAG: BOO GÅRDS SKOLA, ÅK F-6 MED UTÖKAD ÅK 7-9. MED EN IDROTTSANLÄGGNING SÖDER OM BOOVÄGEN.



INSPIRATIONSBILD



-  BEF. SKOLGÅRD
-  UTÖKAD SKOLGÅRD
-  BEFINTLIG SKOLA
-  NY SKOLA, 1 PLAN
-  NY SKOLA, 2 PLAN
-  RIVEN BYGGNAD

SKOLGÅRD

TOMTYTA: 30 520 KVM
SKOLGÅRD: 23 210 KVM
YTA PER ELEV: 25 KVM



NORR



SKALA 1:1000 (A3)



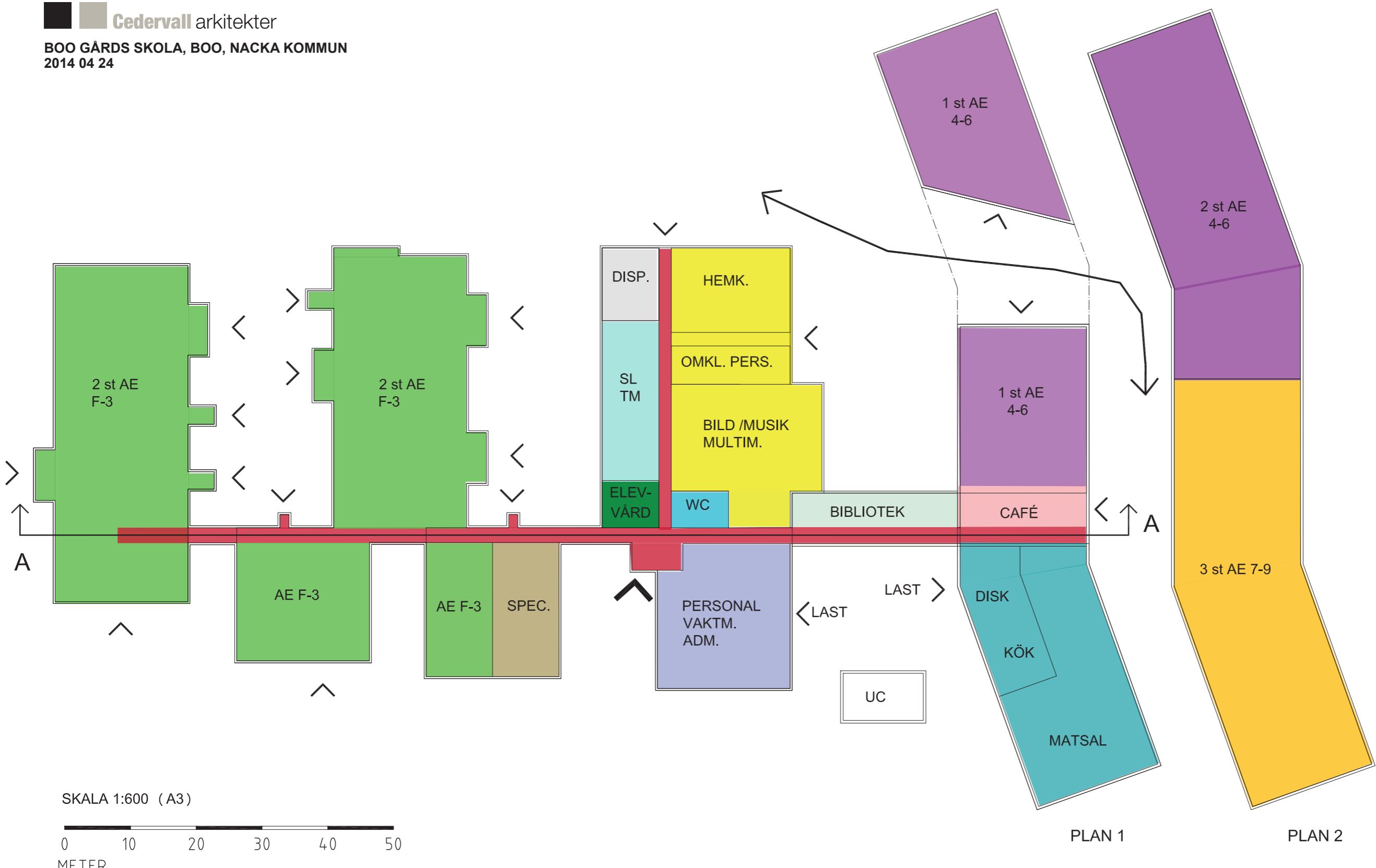
METER

BEF. BYGGNAD | NY BYGGNAD

FOTBOLLSPLAN

FÖRSLAG:
BOO GÅRDS SKOLA: SKOLGÅRD.
åk F- 6 + TILLBYGGD åk 7-9



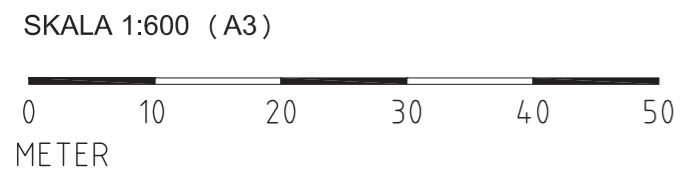


- KOMMUNIKATION
- AE F-3
- AE 4-6
- AE 7-9
- ADMIN.
- ELEV-VÅRD
- SLÖJD
- WC MM
- BILD, MUSIK, HEMK.
- BIBLIOTEK.
- SPECIALUNDERV.
- MATSAL. KÖK
- CAFÉ
- DISP.

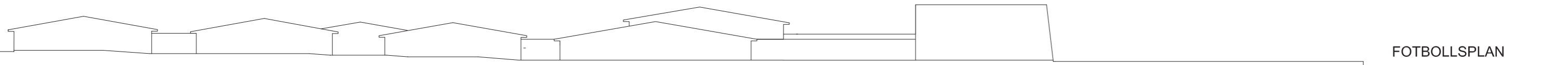
NUVARANDE SKOLA F- 6 +
NY SKOLA 7-9 EXKL. IDROTT.

MÅTT AVSER BTA
BEF. BYGGNAD : 4870 KVM
NY BYGGNAD : 4370 KVM
TOTAL YTA: 9240 KVM

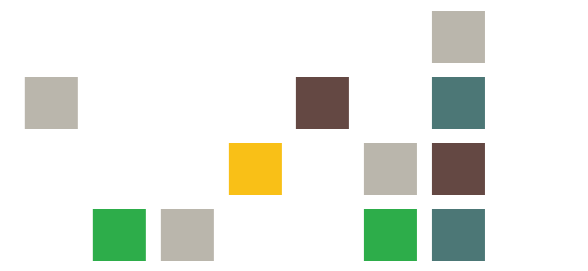
ANTAL ELEVER:
BEF. BYGGNAD: 520
NY BYGGNAD: 405
TOTALT ANTAL ELEVER: 925



BEF. BYGGNAD | NY BYGGNAD

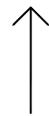


A
FÖRSLAG: BOO GÅRDS SKOLA
åk F- 6 + TILLBYGGD åk 7-9

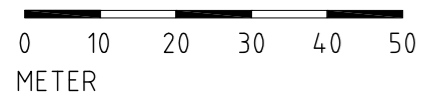




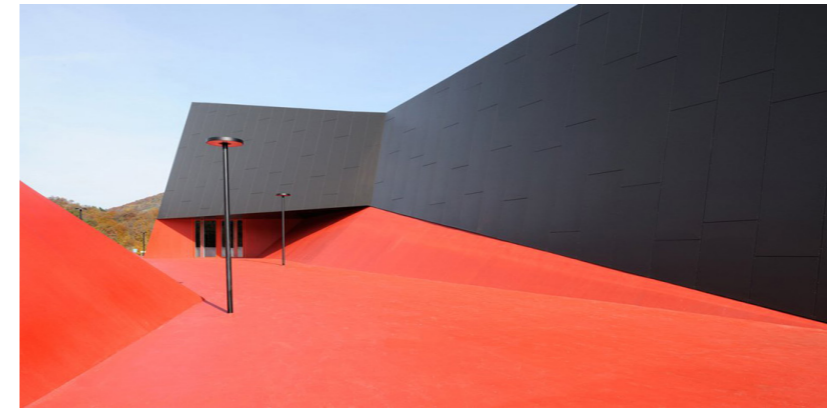
NORR





SKALA 1:1500 (A3)



INSPIRATIONSBILD



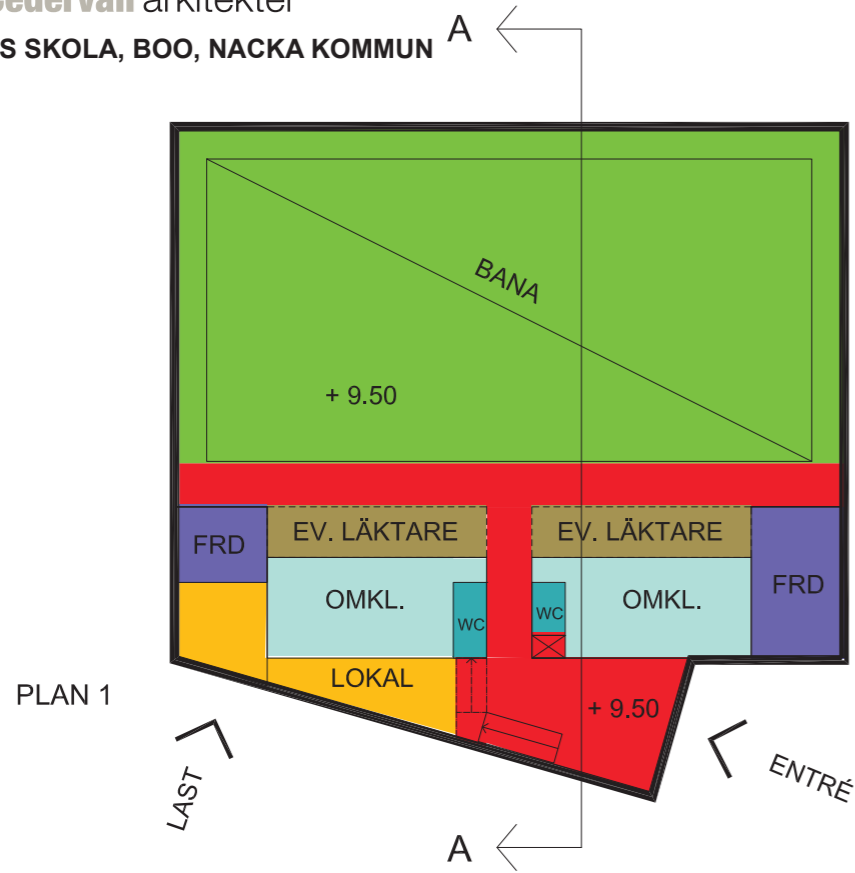
-  GAMLA LADUGÅRDSTOMTEN
-  IDROTTSANLÄGGNING

TOMTYTA: 10 049 KVM

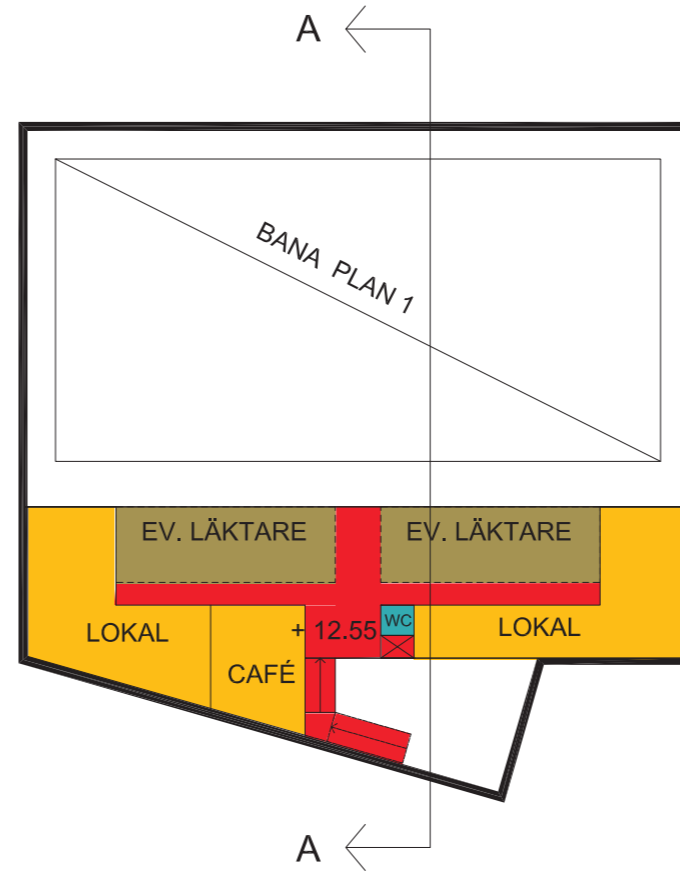
IDROTTSANLÄGGNING: 1684 KVM BYA

FÖRSLAG : IDROTTSANLÄGGNING.





PLAN 1



PLAN 2

- ENTRE
- KOMMUNIKATION
- BANA
- OMKLÄDNINGSRUM
- LÄKTARE
- LOKALER
- FÖRRÅD
- WC

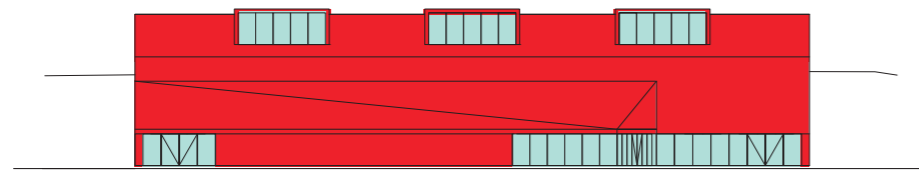
IDROTTSANLÄGGNING

MÅTT AVSER BTA

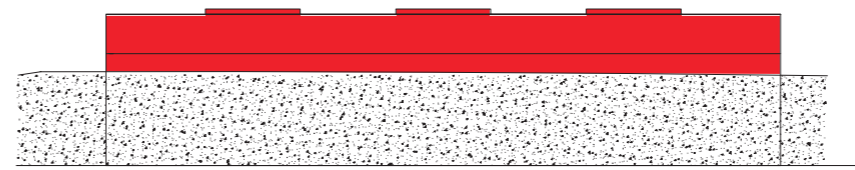
YTA PLAN 1: 1668 KVM

YTA PLAN 2: 483 KVM

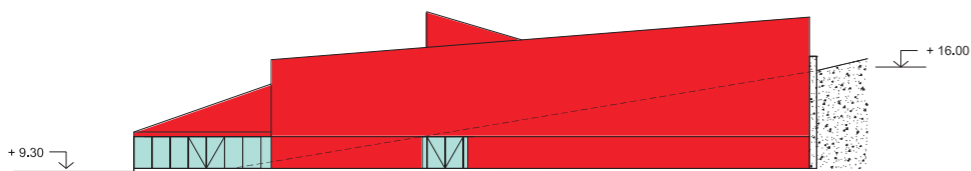
TOTAL YTA: 2151 KVM



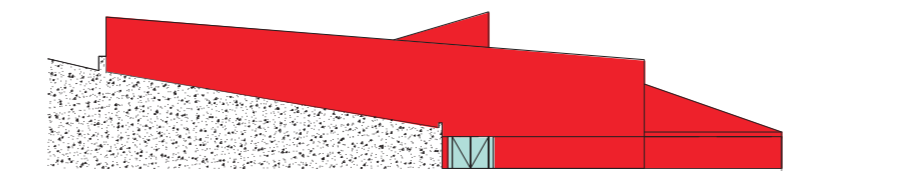
FASAD NORR



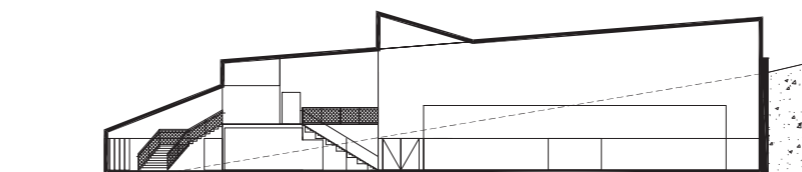
FASAD SYD



FASAD VÄST



FASAD ÖST



SEKTION A-A

SKALA 1:500 (A3)



FÖRSLAG: DROTTSANLÄGGNING.
BANOR : HANDBOLL MOTION 20 x 40 M, TENNIS 18 x 36 M, H 8 M

