

UTREDNING KLÄTTERVÄXTER

ALPHYDDAN / 15.02.10



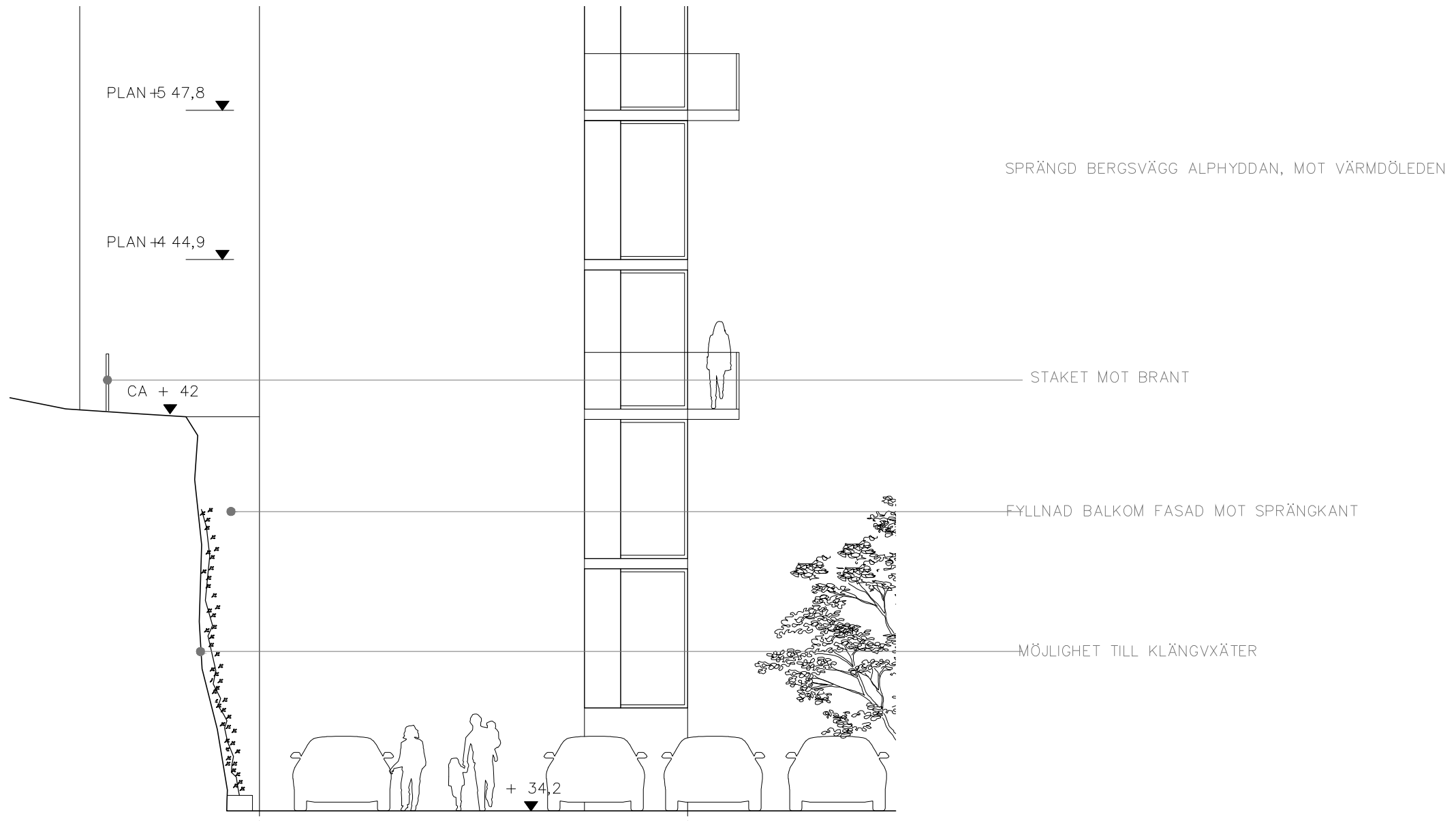
VY SOM VISAR BERGVÄGGEN

Bild: sandellsandberg



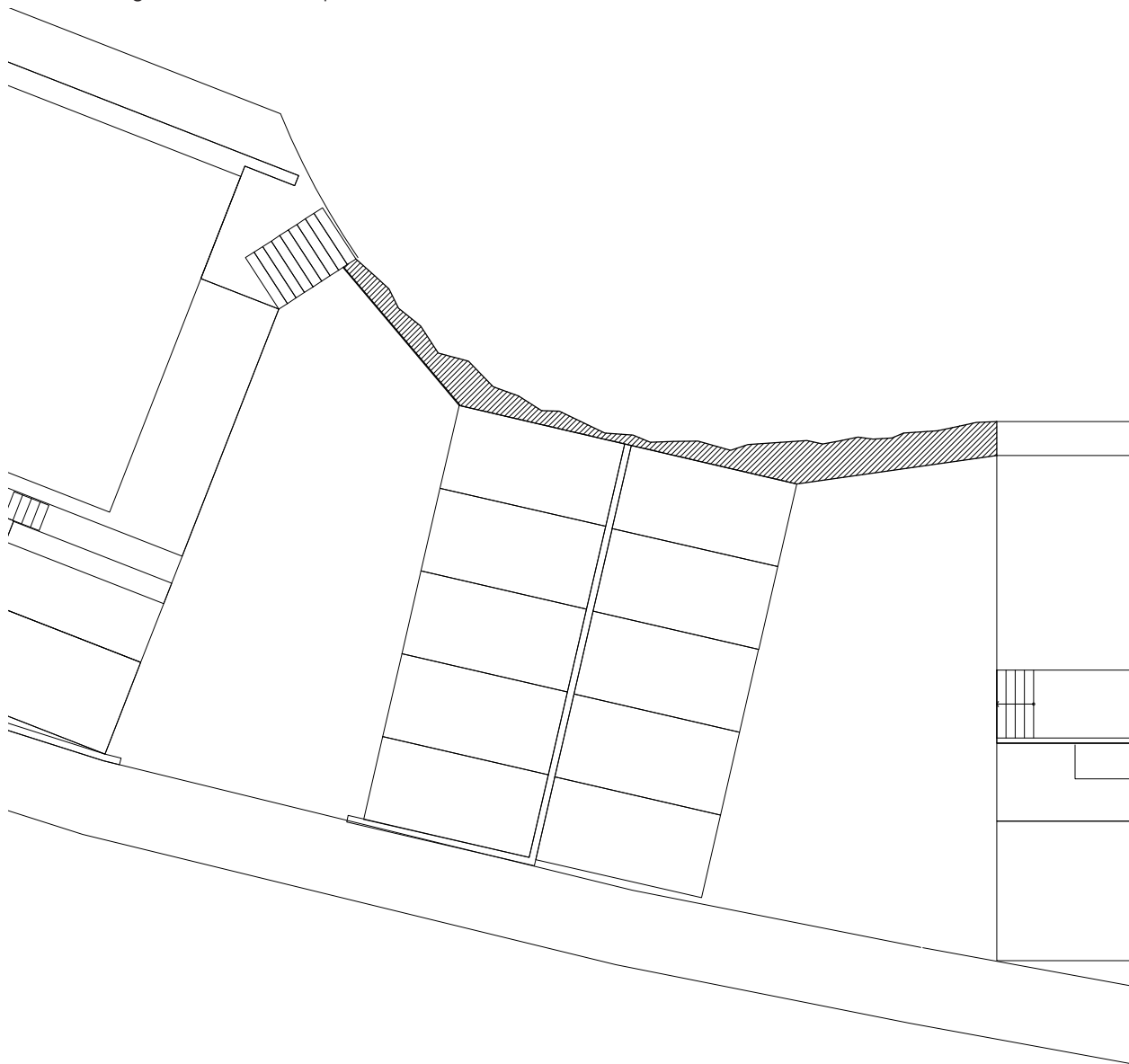
SEKTION SOM VISAR BERGVÄGGEN

Sektion: sandellsandberg



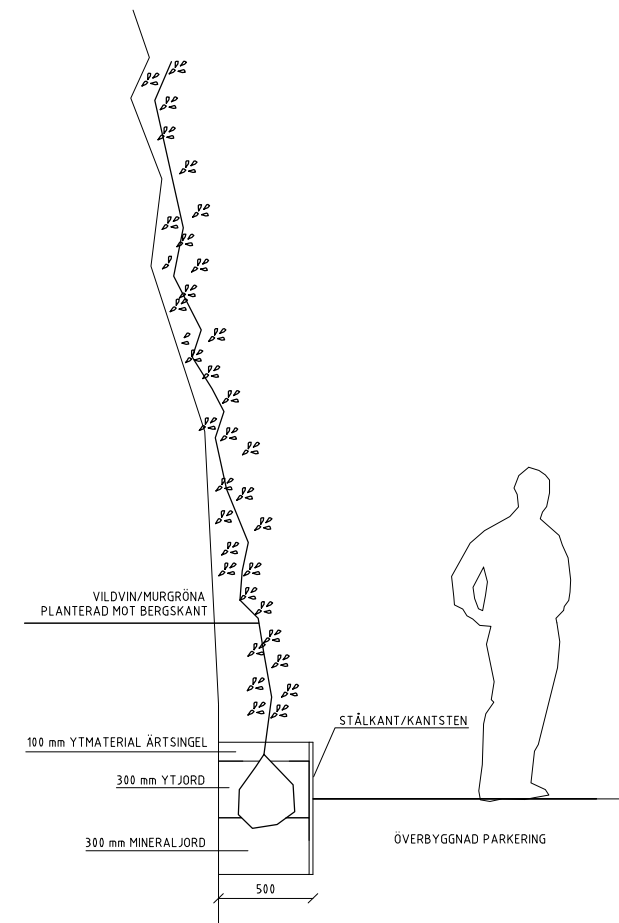
PLAN

Skrafferat område redovisar förslag på utbredning av växtbädd i plan. Skala 1:200

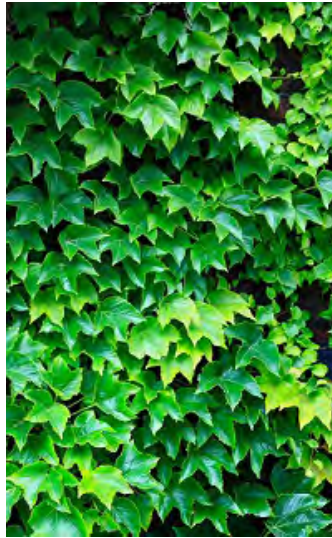


EXEMPELSEKTION

Belysning av bergvägg från stolpe eller armatur monterad på fasad. Skala 1:40



VÄXTFÖRSLAG



MURGRÖNA

En självklättrande klättrväxt som håller fast vid exempelvis trädstammar eller klippor, med korta rötter, häftrötter.

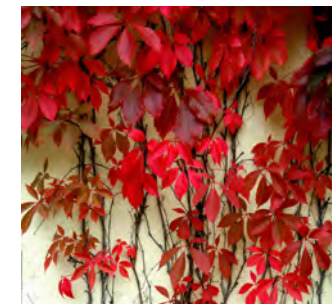
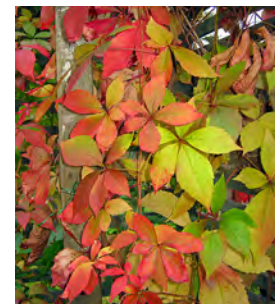
Murgrönan är vintergrön och har förmågan att växa upp på lodräta ytor.

VILDVIN

Självklättrande med häftskivor gör att de kan klättra upp på relativt släta ytor, som berg, stammar och husfasader.

Rekommenderas inte som fasadvegetation eftersom de fäster direkt i fasadmaterialet och på sikt kan skada byggnaden.

De flesta av arterna har femfingrade, sammansatta blad som blir 5-12 cm långa. Flera av arterna blir intensivt röda på hösten.



ATT TÄNKA PÅ

Det kan vara bra att hjälpa klättrväxterna på traven innan dom växt till sig. Det finns exempelvis lösningar med nät eller vajersystem för icke självklättrande klättrväxter.

NÄT

Nät lämpar sig extra bra då man vill skapa en grönska med stor täckningsgrad. Näten måttbeställs till önskad bredd och höjd. Nät och infästningar i rostfritt stål säkerställer en mycket lång livslängd. I ytterkant stabiliseras nätet av en styrvajer.

VAJERLÖSNING

Vajern kapas till önskad längd och kopplas sedan ihop med passande väggfäste.

ETABLERING

Hur snabbt växten kommer att täcka bergsskärningen beror på val av klättrväxt, växtplats, etablering och skötsel. Om rotsystemet kan tillåtas bli stort blir även tillväxten kraftigare och fasaden täcks snabbare. Etablering av klättrväxter tar oftast ett par år.

SKÖTSEL

På stora ytor är det bra att välja växter med litet skötselbehov. Här stannar skötseln vid etableringsvattning och eventuell uppbyggnadsbeskrning.

Naturligt för klättrväxter är att få rotsystemet skuggat såsom de vanligtvis växer i naturen. Man kan skugga rotsystemet genom att plantera annan markvegetation i samma växtbädd exempelvis flocknäva.



Exempel på nät i rostfritt stål



Exempel på vajerlösning