





UTSKOGENS FÖRSKOLA

Gestaltningens beskrivning

Allmänt

Utskogens förskola planeras som en självförsörjande enhet för ca 160 barn, motsvarande 8 avdelningar, med eget tillagningskök.

Tomtens förutsättningar

Förskolan planeras på en dramatisk skärgårdstomt som består av en nord-sydlig moss- och skogsbeklädd bergsrygg mellan Skurusundsvägen och landskapets branta sluttningar mot Skurusundet. Tomten erbjuder, förutom berg i dagen, barrskog av varierande täthet. De branta sluttningarna gör det svårt att skapa plana ytor för lek och verksamhet men erbjuder i gengäld fantastiska utblickar och möjlighet till spännande och annorlunda lekmiljöer.

Detaljplanen medger bebyggelse med skola/förskola i två plan med en största byggnadsarea av 1500 kvm. Tomten berörs av en skyddszon med prickmark mot kraftledningsstråket i norr samt prickmark även mot Skurusundsvägen i väster och angränsande tomter i öster. Förslaget redovisar en långsträckt svängd byggnad, delvis i ett och delvis i två plan, där nederplanet har vissa delar i suterräng och där överplanet får en stor del av sin uteyta på terrasstaket. Byggnaden är placerad så att den följer och förstärker bergsryggens riktning, binder ihop tomtens nivåer samtidigt som den är avsedd att minimera sprängningsarbeten och maximera möjligheterna att utnyttja utemiljön till lektytor och verksamhetsytor.

Byggnaden planeras få fasadbeklädnad av skivmaterial i olika kulörer, kombinerat med träpanel på vissa delar. De sedumbeklädda taken har delvis stora utsprång som skapar skygga över uteplatser och entréer. Takets sedumbeläggning är vald för att anknyta till de naturliga materialen på platsen och för att minska belastningen på dagvattensystemet. De stora takytorna kan också erbjuda möjligheter till placering av solceller.

Utvändig disposition

Förskolan nås med fordon via en angörings- och parkeringsficka längs med Skurusundsvägen i fonden av Rudsjövägen. Angöring för varutransporter och handikappfordon ligger i anslutning till varuintaget som är kombinerat med personalingång. Avdelningarna nås genom en gemensam entrégård men tomten erbjuder en varierad utemiljö som naturligt kan delas upp i olika delar för de olika avdelningarna. Gården för plan 2 och takterrassen är tydligt avgränsade medan den nedre gården är större och erbjuder mer naturmarkslek. Från takterrassen kan man nå skogsmarken via en ramp. De olika gårdarna innehåller olika typer av lekredskap/rutchar, sandlek, samlingsplatser och väderskyddade miljöer. Cykelparkering och barnvagnsförråd placeras vid entrégården med möjlighet till ytterligare förråd under trappan vid varuintaget. Överskottsmassor används för att modellera terrängen och skapa plana ytor för lek i det kuperade landskapet. Dagvattnet bör med fördel delvis hanteras i öppna system och bli ett pedagogiskt inslag på gården.

Invändig disposition

Lokalerna är fördelade med motsvarande fyra avdelningar/barngrupper per plan. Avdelningarna har gemensamma entréer direkt utifrån samordnade två och två. Tillgängligheten till övervåningen tillgodoses genom en invändig hiss i anslutning till personal- och varuentrén.

Alla avdelningar har "egna" uteplatser antingen på marken, på takterrassen eller på trädäck. De är orienterade för att utnyttja utsikten på bästa sätt och för att man på ett enkelt sätt ska kunna ta sig ut. Gemensamma lokaler, ateljé, rörelserum och matsal ligger i det nedre planet där också kök och teknikutrymmen är förlagda - delvis i suterrängläge. Personal- och administrationslokaler ligger i övervåningen med utblick över entréer och angöring.

Ytredovisning

Tomtarea ca 6820 kvm

Barnytor utomhus ca 4000 kvm, ca 25 kvm per barn vid 160 barn

Bruksarea (BRA) ca 1470 kvm, ca 9,2 kvm per barn vid 160 barn

Totalarea huvudbyggnad (BTA) ca 1580 kvm

Byggnadsarea (BYA) ca 1030 kvm exkl uthus

Stockholm 2014-09-22

Cedervall arkitekter AB

Hans Berndtsson, Carin Öman, Lars Lindstaf

BEFINTLIGT LANDSKAP



Skurusundsvägen i norrgående riktning. Förskoletomten till höger.



Skurusundsvägen i södergående riktning. Förskoletomten på vänster sida.



Utsikt över landskapet från bergsryggen där byggnaden planeras.



Terrängen är starkt kuperad nedanför tomten.

INSPIRATIONSBLINDER UTEMILJÖ FÖRSKOLAN KASTANJEN 7, HÄGERSTEN



Förskolegård med sandlek och pergola, anpassat i terrängen.



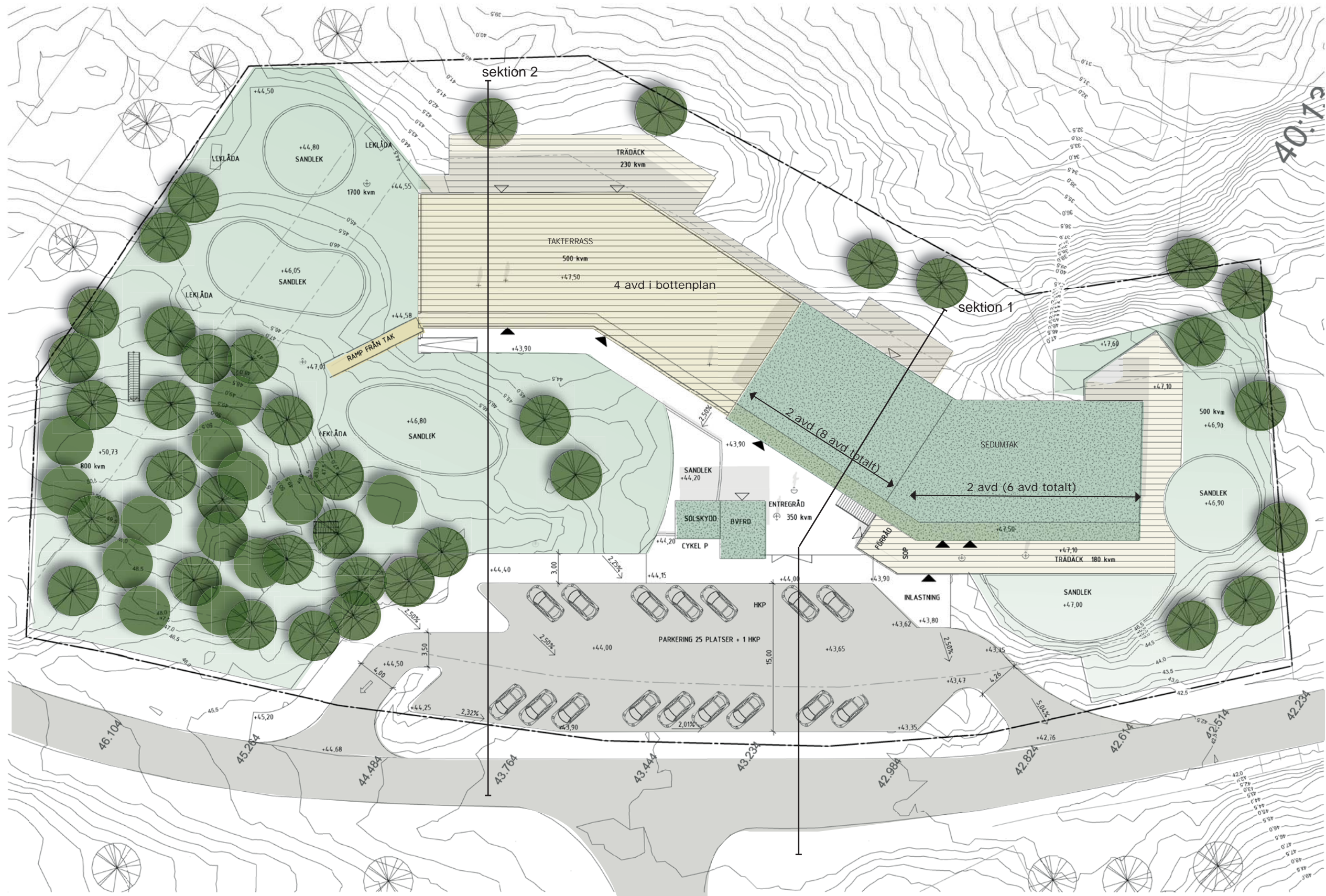
Träplank med utblickar



Gård avgränsad med träplank

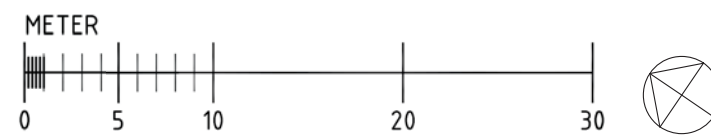


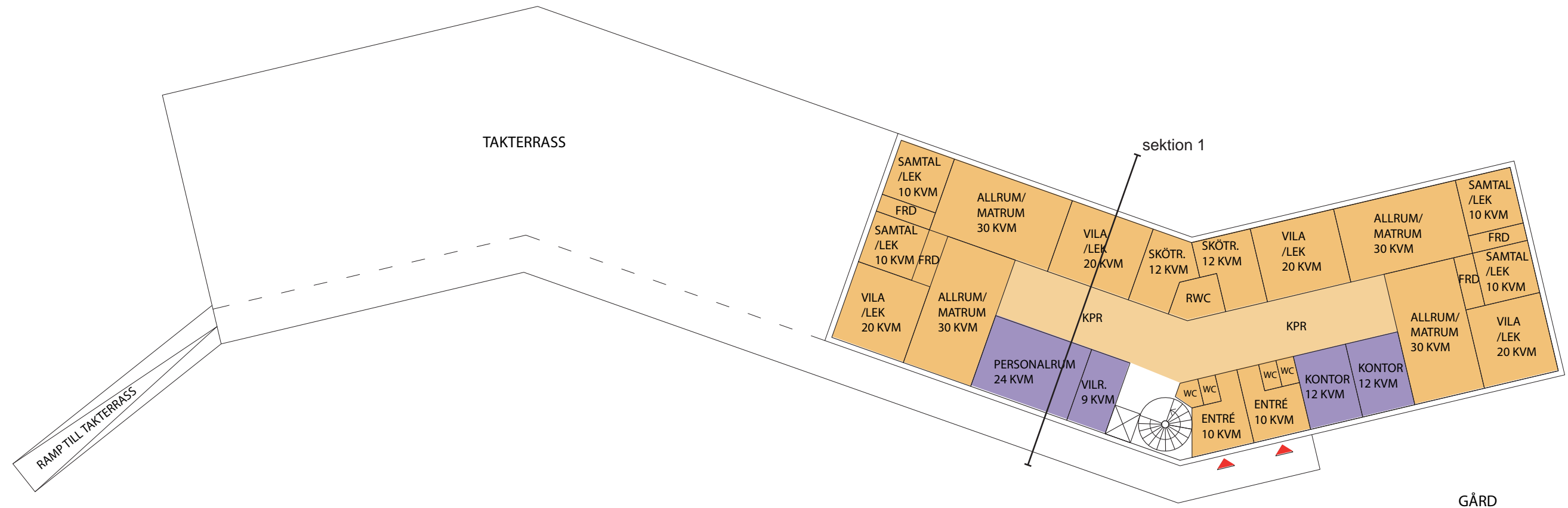
Trädäck anpassad mot berg.



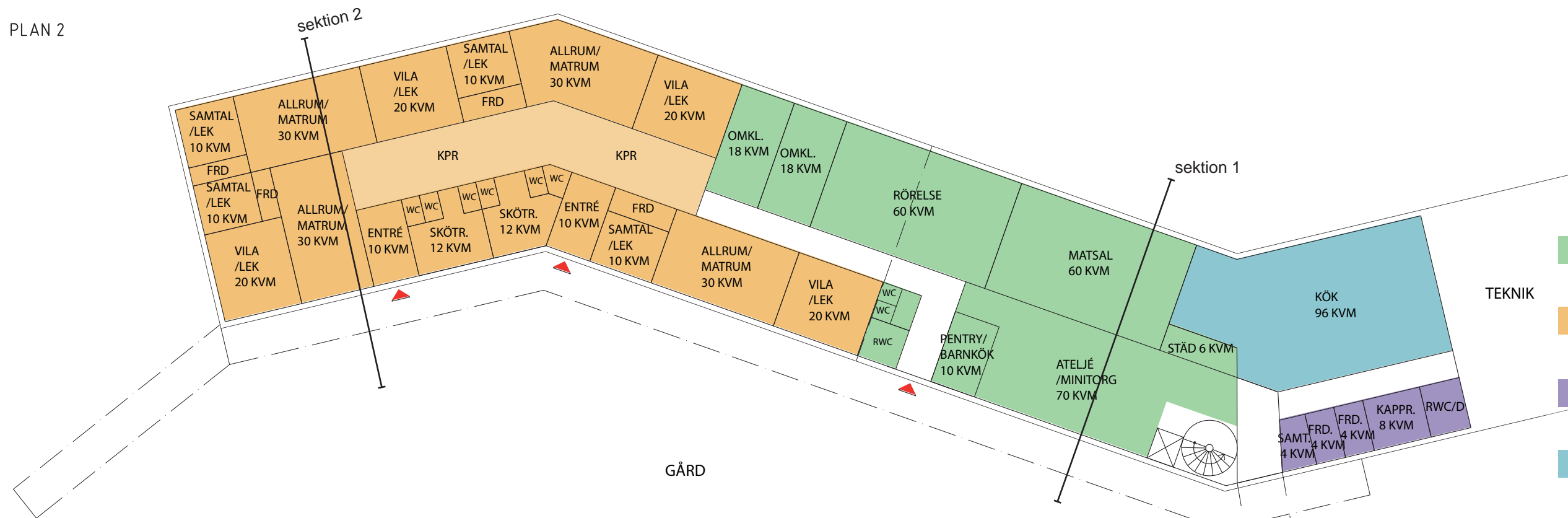
TOTALYTA TOMT = 6820 kvm
 BYA = 1030 kvm
 GÅRD inkl trädäck = 3500 kvm
 TAKTERRASS = 500 kvm

PARKERING OCH GÅNGBANA = 1000 kvm
 FÖRRÅDSBYGGNADER = 35 kvm
 TRÄDÄCK = 400 kvm
 LEKYTA PER BARN, inkl trädäck o terrass = 25 kvm





PLAN 2



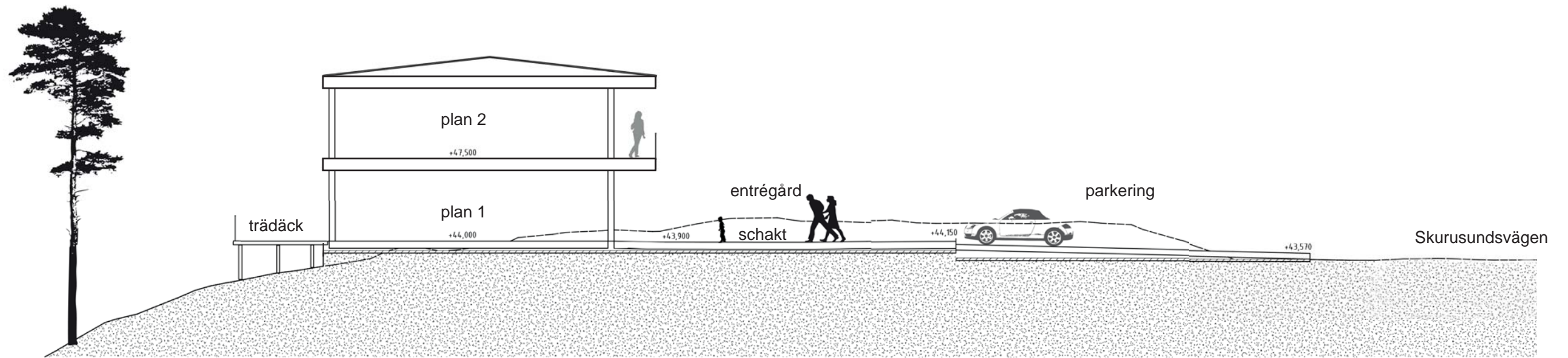
PLAN 1



INDEX

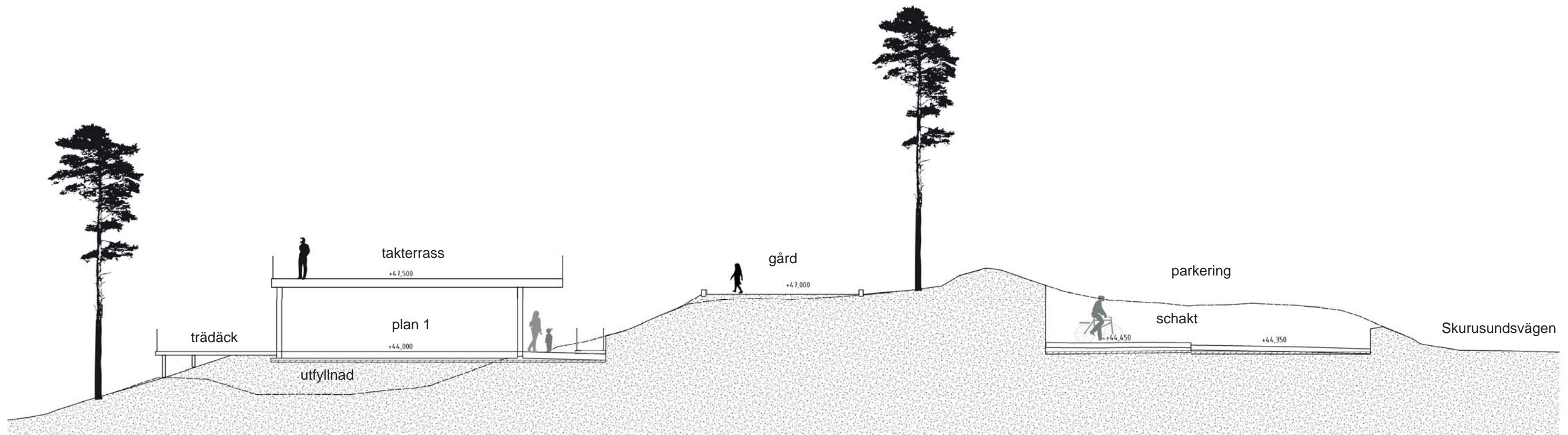
	Lokalgrupp 1 LOA ca 273 kvm
	Lokalgrupp 2 LOA ca 854 kvm
	Lokalgrupp 3 LOA ca 101 kvm
	Lokalgrupp 4 LOA ca 114 kvm

Total BRA: ca 1472 kvm
(ca 9,2 kvm/barn)
Total BTA: ca 1580 kvm



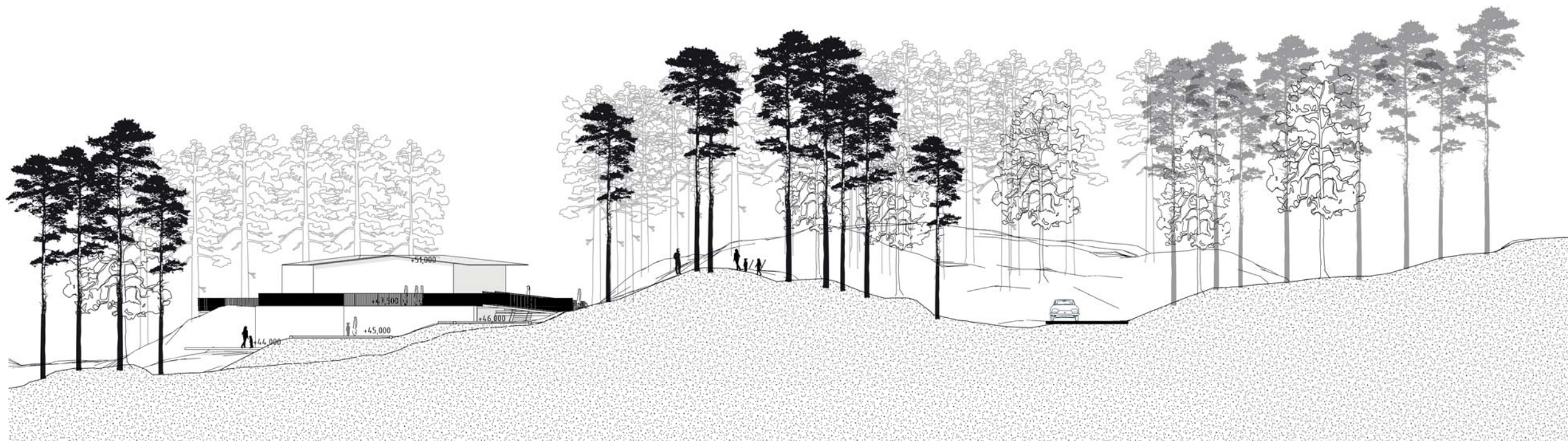
sektion 1

----- befintlig marklinje

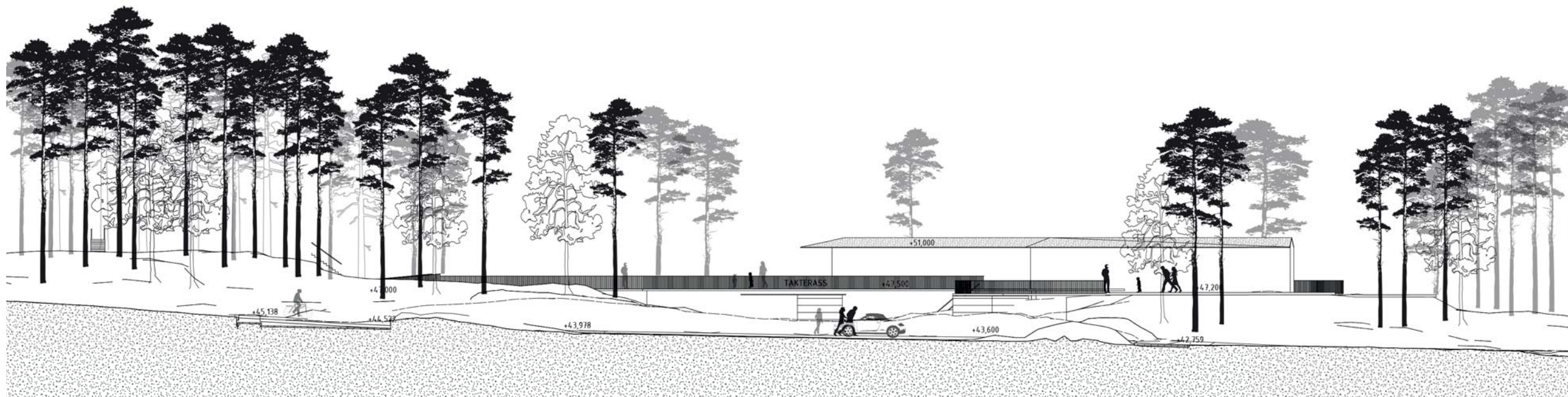


sektion 2

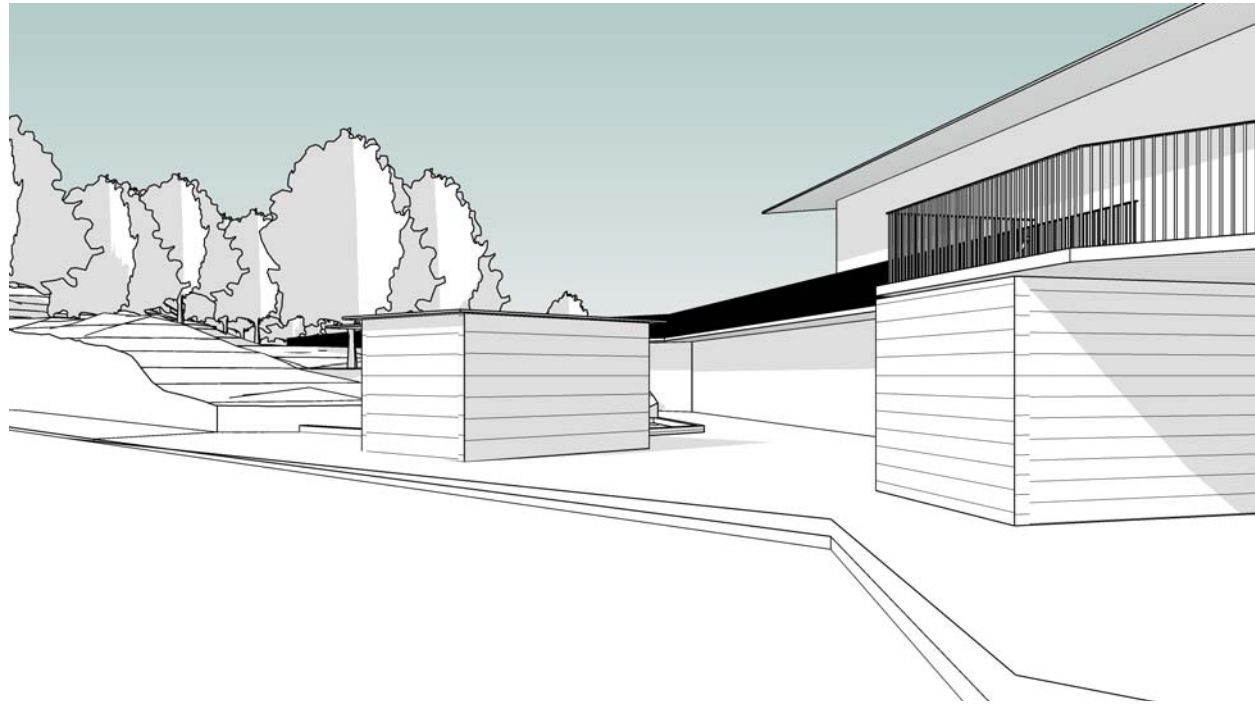




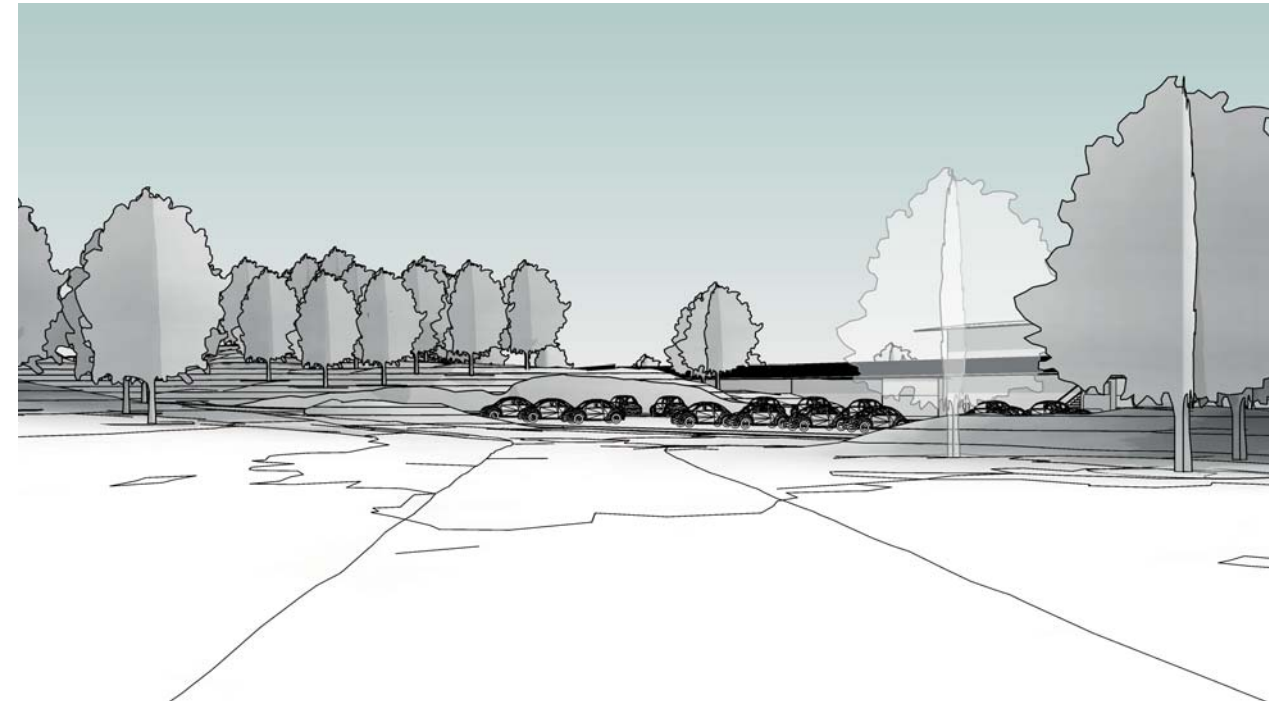
Elevation från norr



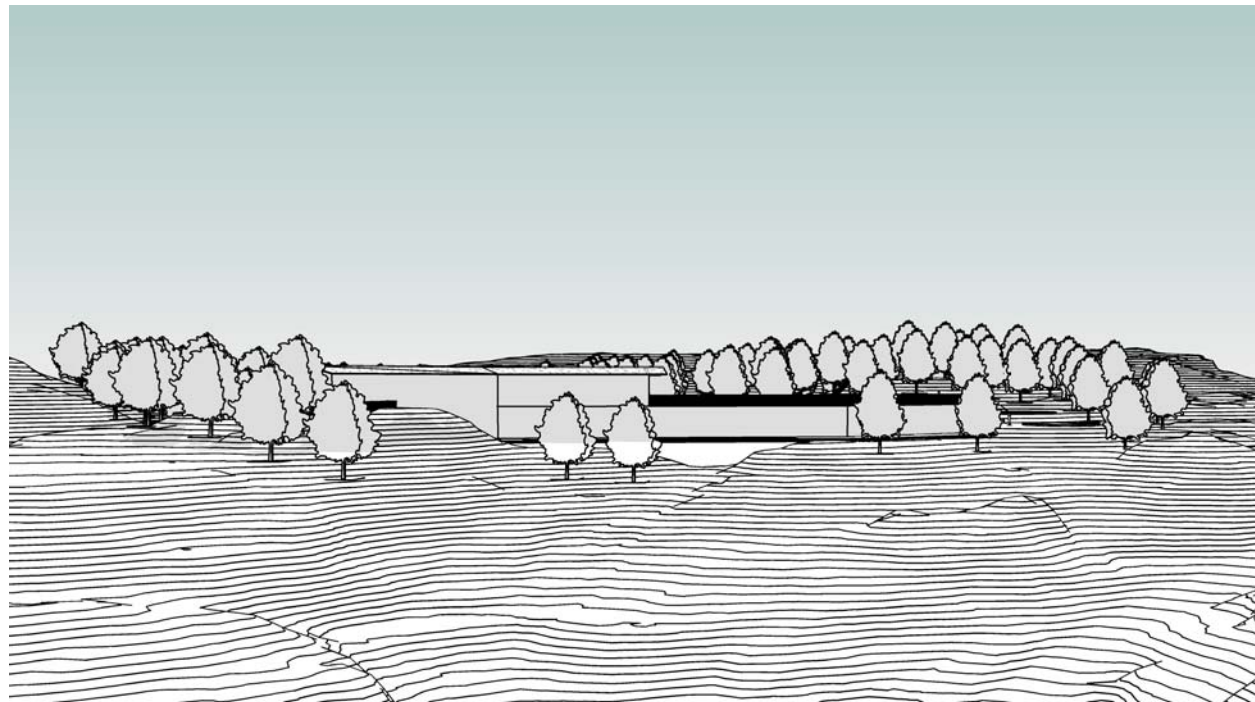
Elevation från gata



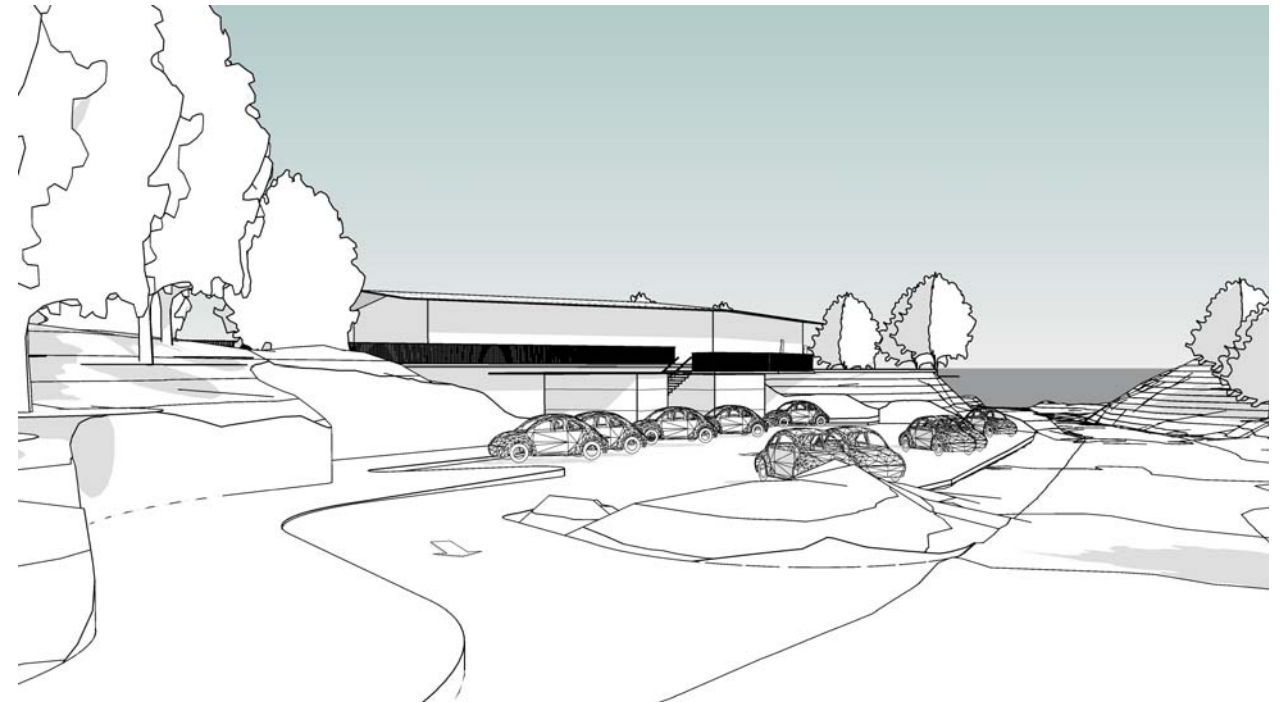
Vy från parkering mot entrégård



Vy från Rudsjövägen



Vy från vattnet



Vy från vägen