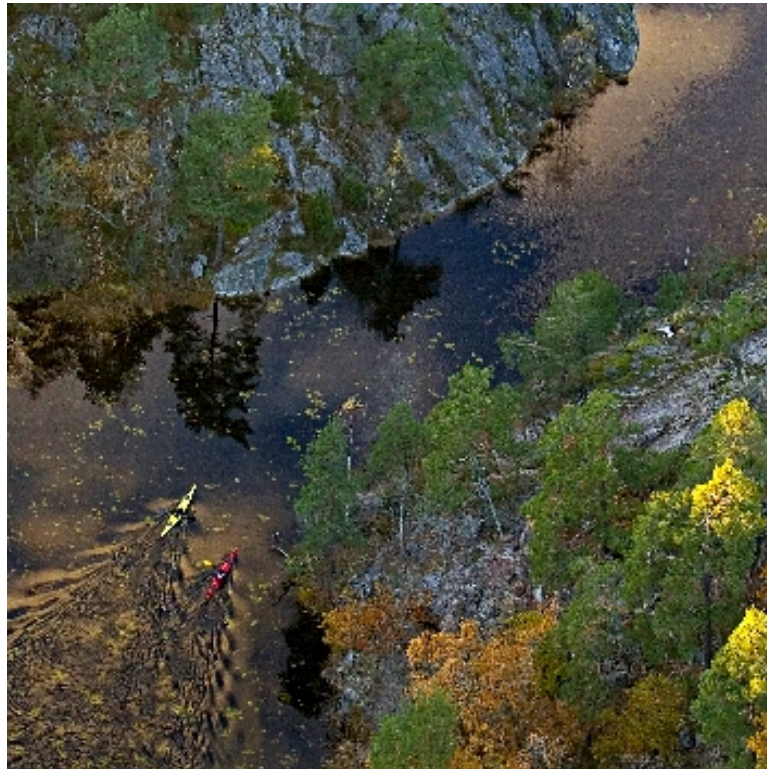




Handläggare
Anitha Jacobsson
Tel
+46 10 505 12 04
Mobil
+46 70 520 40 14
E-mail
anitha.jacobsson@afconsult.com

Datum
2015-08-25
Uppdragsnummer
709537

Skyddade områden i närheten av Bergs oljehamn



Nackareservatet

ÅF-Infrastructure AB

Maria Zingmark

Maria Zingmark

Anitha Jacobsson

Anitha Jacobsson



RAPPORT

Innehållsförteckning

1	Inledning.....	3
2	Lokalisering	3
	2.1 Bergs oljehamn	3
3	Riksintressen	4
	3.1 Inledning.....	4
	3.2 Bergs oljehamn	4
4	Natura 2000 och naturreservat	6
	4.1 Inledning.....	6
	4.2 Bergs oljehamn	7
5	Nationalstadspark	8
	5.1 Inledning.....	8
	5.2 Bergs oljehamn	8
6	Nyckelbiotoper och andra naturvärden.....	9
	6.1 Inledning.....	9
	6.2 Bergs oljehamn	9
7	Sammanfattning.....	10



RAPPORT

1 Inledning

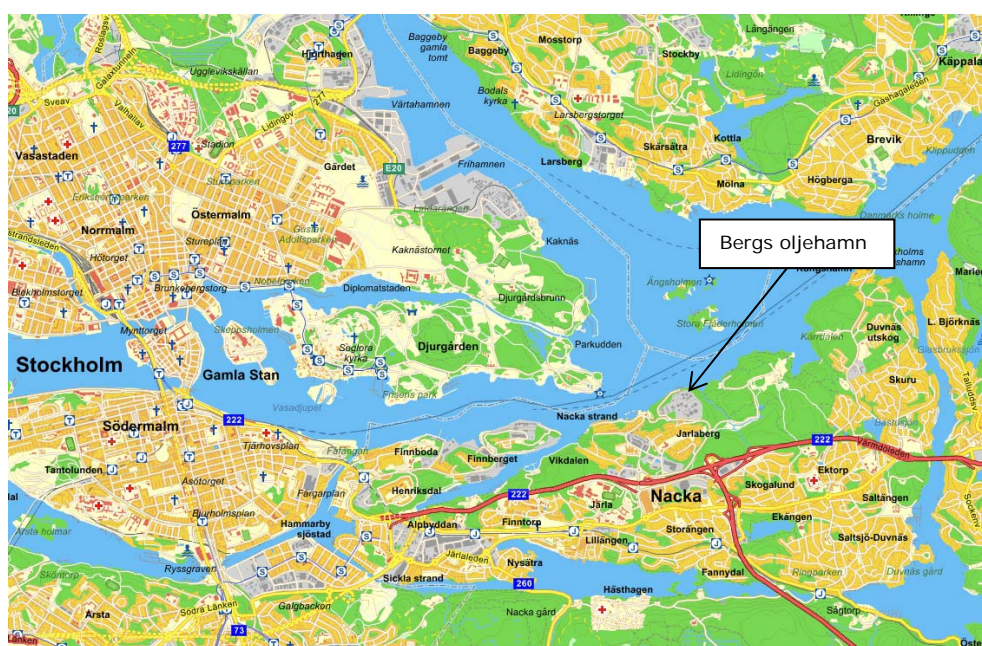
Det pågår en rättsprocess vid Nacka tingsrätt, mark- och miljödomstolen, avseende klander av uppsägning av tomträttsavtal på fastigheten Nacka Sicklaön. Det är Nacka kommun som har sagt upp tomträttsavtalet med Statoil Fuel & Retail Sverige AB. Statoil Fuel & Retail Sverige AB yrkar att domstolen fastställer att det inte finns skäl för uppsägningen.

På uppdrag av Nacka kommun har ÅF tagit fram denna rapport. Rapportens syfte är i huvudsak att sammanställa skyddade områden kring Bergs oljehamn i Nacka kommun. I anslutning till detta har även vissa jämförelser samt redogörelser för vissa rättsligt reglerade begrepp, framförallt vad gäller riksintressen, gjorts.

2 Lokalisering

2.1 Bergs oljehamn

Bergs oljehamn i Nacka kommun ligger intill Mälaren/Saltsjön direkt öster om Nacka strand, se Figur 2-1. Cirka 100 meter syd/sydväst om anläggningsområdet ligger närmsta bostäder i form av bostadsområdet Jarlaberg.



eniro.se

Figur 2-1 Lokalisering Bergs oljehamn



RAPPORT

3 Riksintressen

3.1 Inledning

Det finns 12 olika myndigheter som ansvarar för riksintressena enligt miljöbalken 3 kapitlet.¹ Myndigheterna finns angivna i hushållningsförordningen (1998:896) liksom vilka sektorer de ansvarar för. En riksintressemyndighet tar fram områden som myndigheten bedömer vara av riksintresse utifrån uppsatta kriterier och annat underlag. Det finns två typer av riksintressen, dels verksamhetsanknutna riksintressen och dels geografiska områden med särskilda hushållningsbestämmelser (miljöbalken 3 och 4 kapitlen). Bestämmelserna om riksintressen ska tillämpas när olika myndigheter fattar beslut som påverkar mark- och vattenanvändningen enligt ett antal bestämda lagar. Riksintresset väger alltid tyngre än ett eventuellt motstående lokalt allmänt intresse och områden av riksintressen ska prioriteras i den fysiska planeringen.²

Trafikverket ska enligt förordning (1998:896) om hushållning med mark- och vattenområden m.m. lämna uppgifter om områden som Trafikverket bedömer vara av riksintresse för anläggningar för kommunikationer. Riksintressen för anläggningar för kommunikationer ska enligt 3 kap 8 § miljöbalken skyddas mot åtgärder som kan påtagligt försvåra tillkomsten eller utnyttjandet av anläggningarna. Trafikverket pekar ut anläggningar av riksintresse för väg, järnväg, luftfart och sjöfart.

I förordning (2010:185) med instruktion för Trafikverket anges att Trafikverket inom sitt verksamhetsområde ska tillhandahålla underlag för tillämpning av 3-5 kap. miljöbalken och av plan- och bygglagen. När det handlar om den kommunala planeringen har länsstyrelsen ett ansvar att bevaka de statliga intressena, väga olika riksintressen mot varandra och förmedla underlag om riksintressen till kommunerna. Kommunerna ska i sin översiktsplan visa hur de avser tillgodose riksintresset.

I Stockholms län finns följande hamnar av riksintresse; Stockholms hamn, Nynäshamns hamn, Kapellskär och Södertälje hamn.³ Södertälje hamn är dessutom riksintresse som oljehamn.⁴

3.2 Bergs oljehamn

Bergs oljehamn är inte utpekad som riksintresse. Inom Nacka kommun finns däremot flertalet riksintressen för kulturmiljö samt ett område som är riksintresse för friluftslivet. I följande presenteras riksintressen med ett avstånd inom 3 km från Bergs oljehamn.

Storängens villaområde är av riksintresse och lokalt intresse för kulturmiljövården och ligger ca 1,2 km söder om Oljehamnen.⁵ Storängen anses vara Sveriges bäst bevarade villaområde från förra sekelskiftet.⁶ Många av de individuellt utformade villorna har höga arkitektoniska kvaliteter, är väl bevarade och ligger på stora lummiga tomter som inte styckats, som i så många andra villasamhällen från den här tiden. Vägnätet, tomtindelningen, stationen, skolan och grönområdena är i stort sett intakta sedan starten. Sedan 1987 är Storängen därför av riksintresse för kulturminnesvården.

¹ <http://www.boverket.se/sv/PBL-kunskapsbanken/teman/riksintressen/myndigheter/>

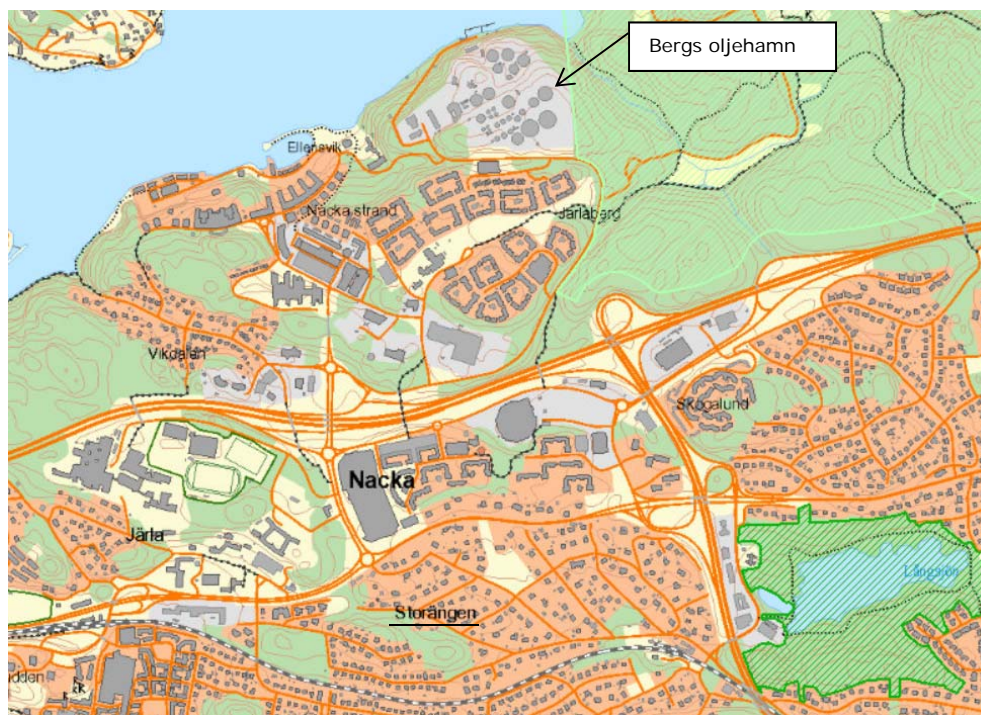
² <http://www.boverket.se/sv/PBL-kunskapsbanken/Oversiktsplanering/processen-for-oversiktsplanering/statens-roll/>

³ Länsstyrelsen i Stockholms län, Rapport 2007:16 – Riksintresset Södertälje hamn s. 11.

⁴ Ibid. s. 42.

⁵ Översiktsplan Nacka, juni 2012

⁶ <http://www.storangen.se/>

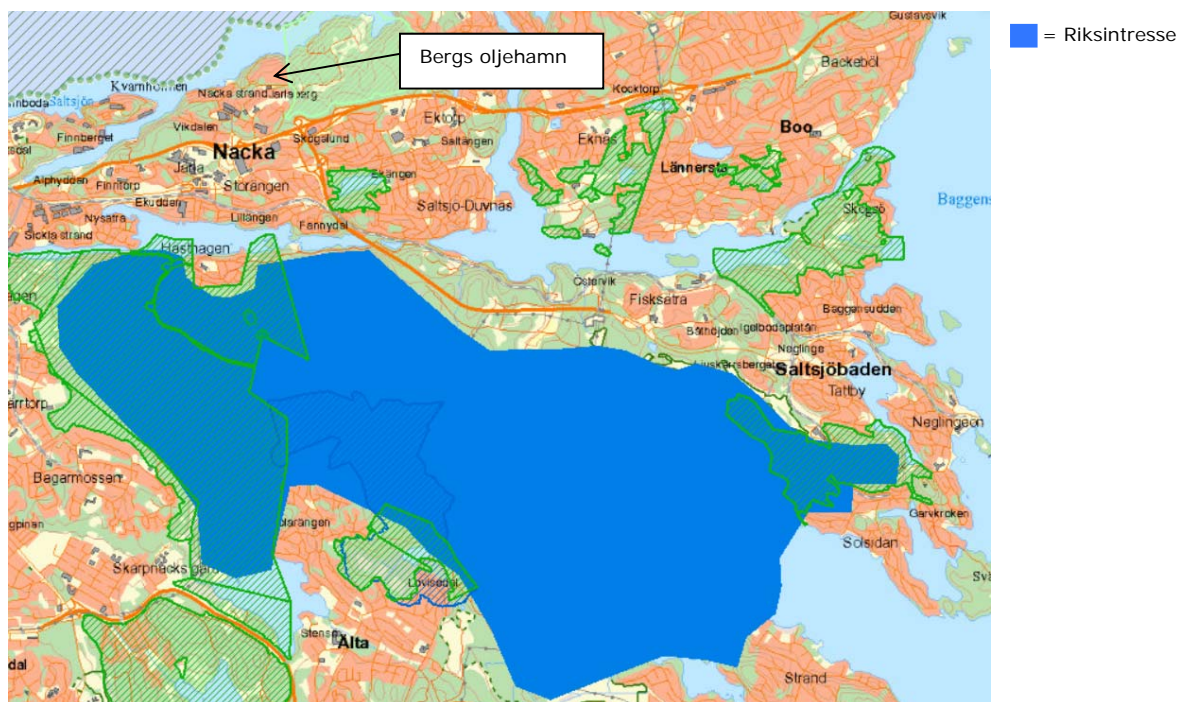


nvv.se

Figur 3-1 Riksintresse Storängens villaområde

Området Nacka-Erstavik, ca 2 km söder om Bergs oljehamn, är utpekad riksintresse för friluftsliv⁷. Riksintresset inkluderar stora delar av Nackareservatet, naturreservatet Tattby och vattenskyddsområdet Sandasjön samt delar av naturreservatet Strålsjön-Erstavik, se Figur 3-2.

⁷ Översiktsplan Nacka, juni 2012



nvv.se

Figur 3-2 Riksintresse Nacka-Erstavik

Riksintressets värden är områdets lättillgängliga och välbesökta friluftsområden⁸. Det tätortsnära läget gör att området är viktigt för många människors friluftsliv och kan nyttjas ofta och mycket. De naturgivna förutsättningarna i form av en omväxlande natur med ett stort inslag av, från friluftssynpunkt, vacker och kvalitativ "gammelskog", många sjöar, kulturhistoriskt intressanta platser och klassiska exkursionslokaler ger mycket goda förutsättningar för positiva upplevelser. I området finns många strövstråk, vandringsleder, ett flertal badplatser och friluftsanläggningar. I området finns även en mycket välbesökt skidanläggning för utförsäkning vid Hammarbybacken. Tillgängligheten till områdets nordvästra delar är mycket god med närhet till allmänna kommunikationer.

4 Natura 2000 och naturreservat

4.1 Inledning

Natura 2000 är ett nätverk av skyddade områden i hela EU. Målet med nätverket är att hejda utrotningen av arter och livsmiljöer. I Sverige finns cirka 4 000 Natura 2000-områden. Många av dem är också naturreservat eller nationalpark. Urvalet av Natura 2000-områden är en viktig grund för att bevara ett representativt urval av naturmiljöer i Sverige. Natura 2000 omfattar värdefulla naturområden med arter eller naturtyper som är särskilt skyddsvärda ur ett europeiskt perspektiv.

I Sverige, och i många andra länder, är naturreservat ett av de vanligaste sätten att långsiktigt skydda värdefull natur. Naturreservaten skyddas i Sverige med stöd av miljöbalken.

⁸ <http://www.lansstyrelsen.se/stockholm>



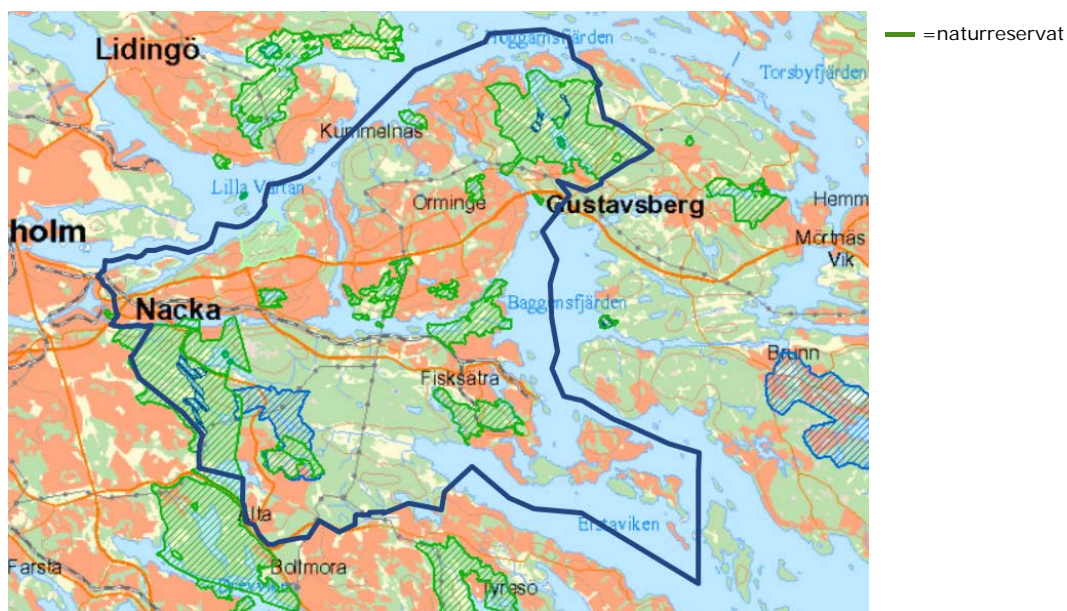
RAPPORT

Miljöbalken anger följande skäl till att bilda naturreservat:

- bevara biologisk mångfald
- vårda och bevara värdefulla naturmiljöer
- tillgodose behov av områden för friluftslivet
- skydda, återställa eller nyskapa värdefulla naturmiljöer
- skydda, återställa eller nyskapa livsmiljöer för skyddsvärda arter

4.2 Bergs oljehamn

Inom Nacka kommun finns 10 stycken naturreservat i olika storlekar, se Figur 4-1. I omedelbar närhet av Bergs oljehamn ligger Nyckelvikens naturreservat.



Figur 4-1 Naturreservat i Nacka kommun

Nyckelvikens naturreservat är ett kommunalt naturreservat som ligger direkt väster om Bergs Oljehamn⁹, se Figur 4-2. Området är ett populärt rekreations- och fritidsområde och dess natur karaktäriseras av tallklädda hållmarker och löv- och granbevuxna sprickdalar/ruiner¹⁰. Kulturlandskapet har anor långt tillbaka i historien. I de naturvetenskapligt intressanta ädellövskogsområdena finns ek och lind samt inslag av ask, alm och lönn. I fältskiktet växer flertalet av våra lundarter, bland annat den sällsynta buskvickern. Inom reservatet finns flera nyckelbiotoper och beståndet av gamla ekar har värderats som klass 1, nationellt intresse, enligt naturvårdsverkets naturvärdesklassning.

⁹ <https://minasidor.skogsstyrelsen.se/skogensparlor/>

¹⁰ <http://www.lansstyrelsen.se/stockholm>



Figur 4-2 Nyckelvikens naturreservat

Ändamålet med reservatet är i första hand att bevara ett välfrekventerat friluftsområde. Kulturlandskapet anses vara vetenskapligt och kulturhistoriskt intressant.

5 Nationalstadspark

5.1 Inledning

Nationalstadspark regleras i Miljöbalkens 4 kapitel 7§. Inom en nationalstadspark får ny bebyggelse och nya anläggningar komma till stånd och andra åtgärder vidtas endast om det kan ske utan intrång i parklandskap eller naturmiljö och utan att det historiska landskapets natur- och kulturvärden i övrigt skadas.

5.2 Bergs oljehamn

Kungliga nationalstadsparken, som bland annat omfattar Djurgården, ligger cirka 1 km nordväst om Bergs oljehamn. Grunden i Nationalstadsparken är just Djurgårdsmarken, som sedan 1500-talet har varit kunglig mark. I Nationalstadsparken finns gott om spår efter olika kungligheter – till exempel Karl XI:s fiskartorp, Djurgårdens vackra flanörslandskap och slottsanläggningarna Ulriksdal, Haga och Rosendal.

Parken har ett rikt växt- och djurliv med över 800 olika sorters blomväxter, mer än 1200 skalbaggsarter och cirka 100 häckande fågelarter. En orsak till det rika växt- och djurlivet är de många gamla ekarna som ger livsrum åt både insekter och fåglar. Parken innehåller ett av norra Europas största bestånd av grova ekar, varav flera har vuxit här sedan Karl XI:s tid.



RAPPORT

År 1995 utsågs Kungliga nationalstadsparken till världens första nationalstadspark, med motivet att den är av stor betydelse för det nationella kulturarvet, stadens ekologi och människors rekreation. Området fick därmed ett skydd enligt lag.



länsstyrelsen.se

Figur 5-1 Nationalstadsparken

6 Nyckelbiotoper och andra naturvärden

6.1 Inledning

Nyckelbiotoper är områden, främst skogsområden, med mycket höga naturvärden. De har en nyckelroll för bevarandet av skogens hotade växter och djur. Skogsstyrelsens definition på nyckelbiotop är "ett skogsområde som från en samlad bedömning av biotopens struktur, artinnehåll, historik och fysiska miljö idag har mycket stor betydelse för skogens flora och fauna. Där finns eller kan förväntas finnas rödlistade arter."

6.2 Bergs oljehamn

Inom Nacka kommun finns många områden med nyckelbiotoper, bland annat finns flertalet av dessa i Nyckelvikens naturreservat. Cirka 1 km väster om oljehamnen finns ytterligare ett nyckelbiotopsområde. Området har ett stort inslag av senvuxna träd och mycket grova träd och således flora och fauna knutna till denna typ vegetation. Som tidigare nämnts finns ett flertal nyckelbiotopsområden inom det närliggande naturreservatet Nyckelviken.



RAPPORT

7 Sammanfattning

Av denna rapport gör ÅF följande observationer:

- Från Bergs oljehamn är det ca 100 meter till närmsta bostäder i form av bostadsområdet Jarlaberg.
- Bergs oljehamn är inte utpekad som riksintresse. I Stockholms län finns dock följande hamnar av riksintresse för sjöfart; Stockholms hamn, Nynäshamns hamn, Kapellskär och Södertälje hamn. Södertälje hamn är dessutom riksintresse som oljehamn.
- Ca 1 km från Bergs oljehamn finns Storängens villaområde som är ett riksintresse för kulturmiljön. Beläget cirka 2 km från oljehamnen finns även Nacka-Erstavik som är ett riksintresse för friluftslivet.
- Sveriges enda nationalstadspark, Kungliga nationalstadsparken, som bland annat omfattar Djurgården, ligger cirka 1 km nordväst om Bergs oljehamn.
- Inom Nacka kommun finns 10 stycken naturreservat i olika storlekar. I omedelbar närhet av Bergs oljehamn ligger Nyckelvikens naturreservat. Inom 1 km från Bergs oljehamn finns ytterligare ett nyckelbiotopsområde, beläget väster om anläggningen.