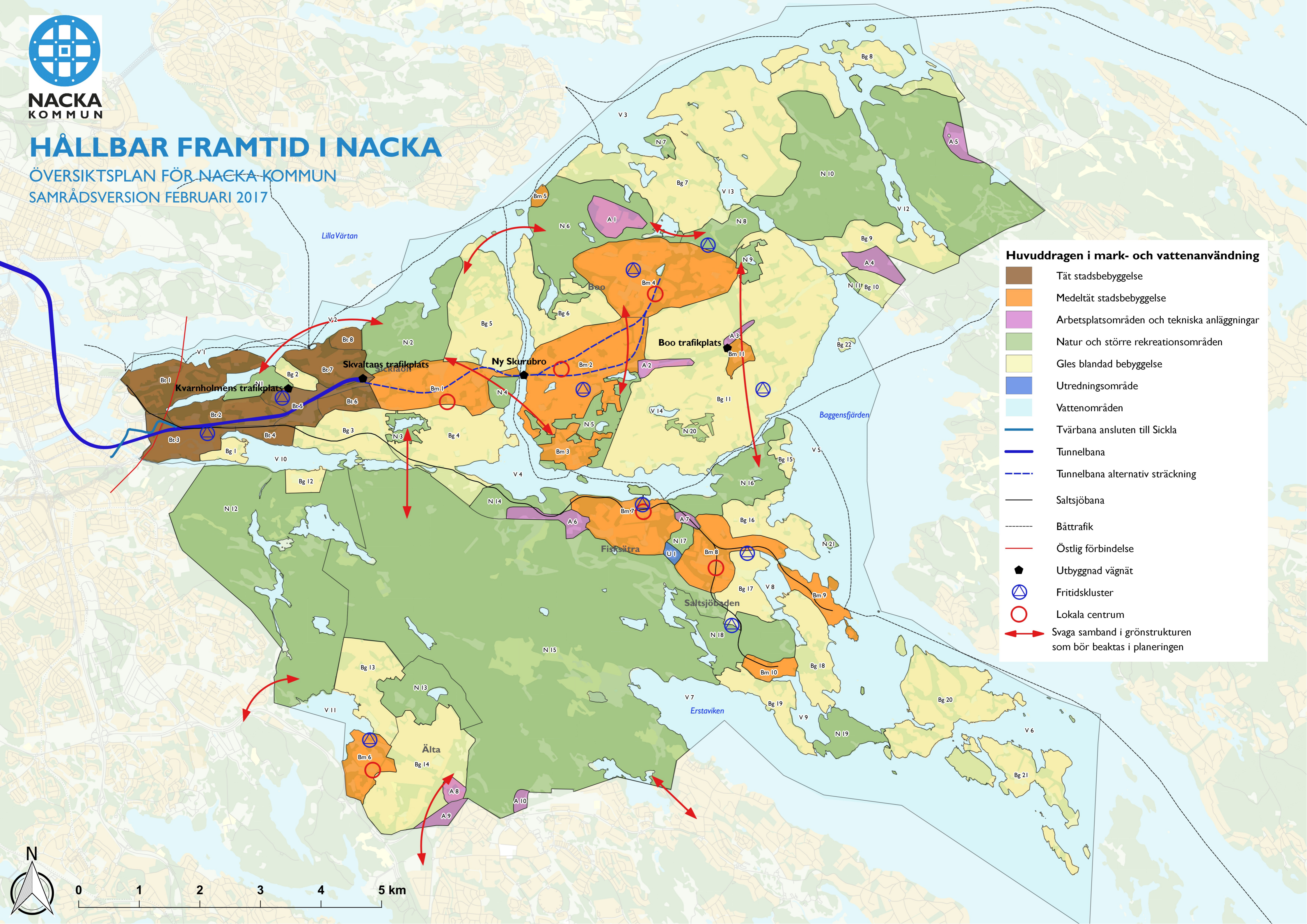


NACKA
KOMMUN

HÅLLBAR FRAMTID I NACKA

ÖVERSIKTSPLAN FÖR NACKA KOMMUN

SAMRÅDSVERSION FEBRUARI 2017



Huvuddragen i mark- och vattenanvändning

- Tätt stadsbebyggelse
- Medeltät stadsbebyggelse
- Arbetsplatsområden och tekniska anläggningar
- Natur och större rekreationsområden
- Gles blandad bebyggelse
- Utredningsområde
- Vattenområden
- Tvärbana ansluten till Sickla
- Tunnelbana
- Tunnelbana alternativ sträckning
- Saltsjöbana
- Båttrafik
- Östlig förbindelse
- Utbyggnad vägnät
- Fritidskluster
- Lokala centrum
- Svaga samband i grönstrukturen som bör beaktas i planeringen



0 1 2 3 4 5 km