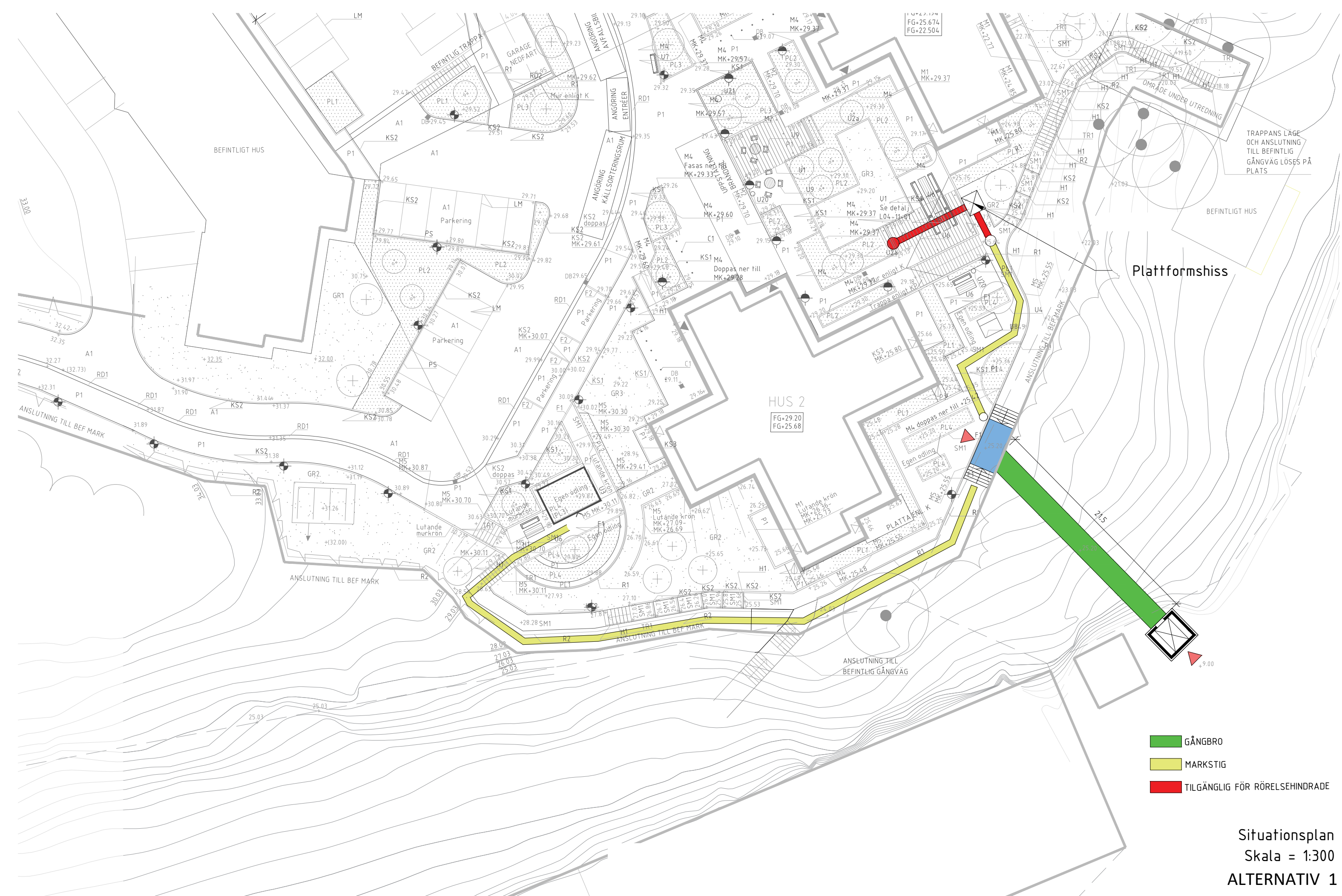


# HISS DANVIKSHEM - FINNBODA



Översiktsplan

Skala = 1:1500



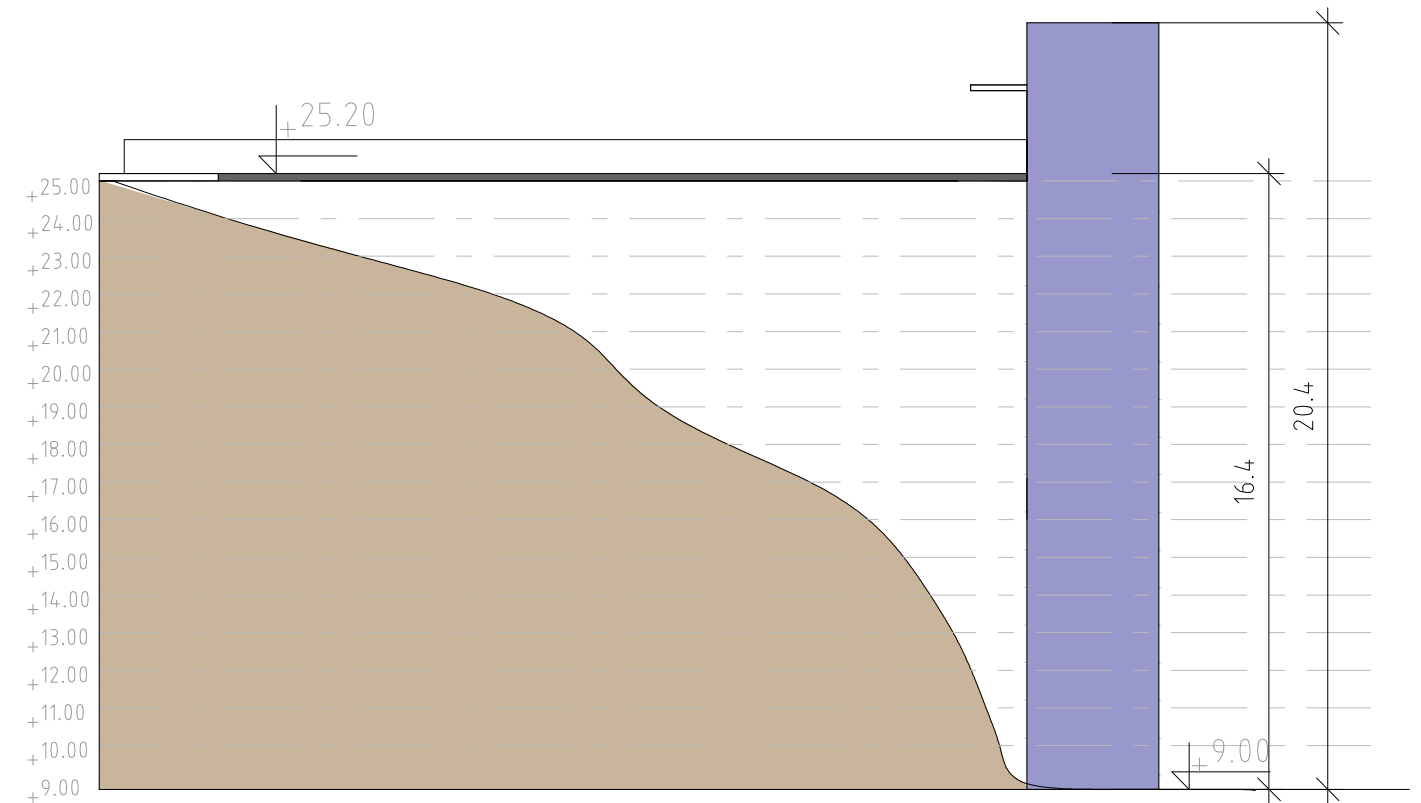
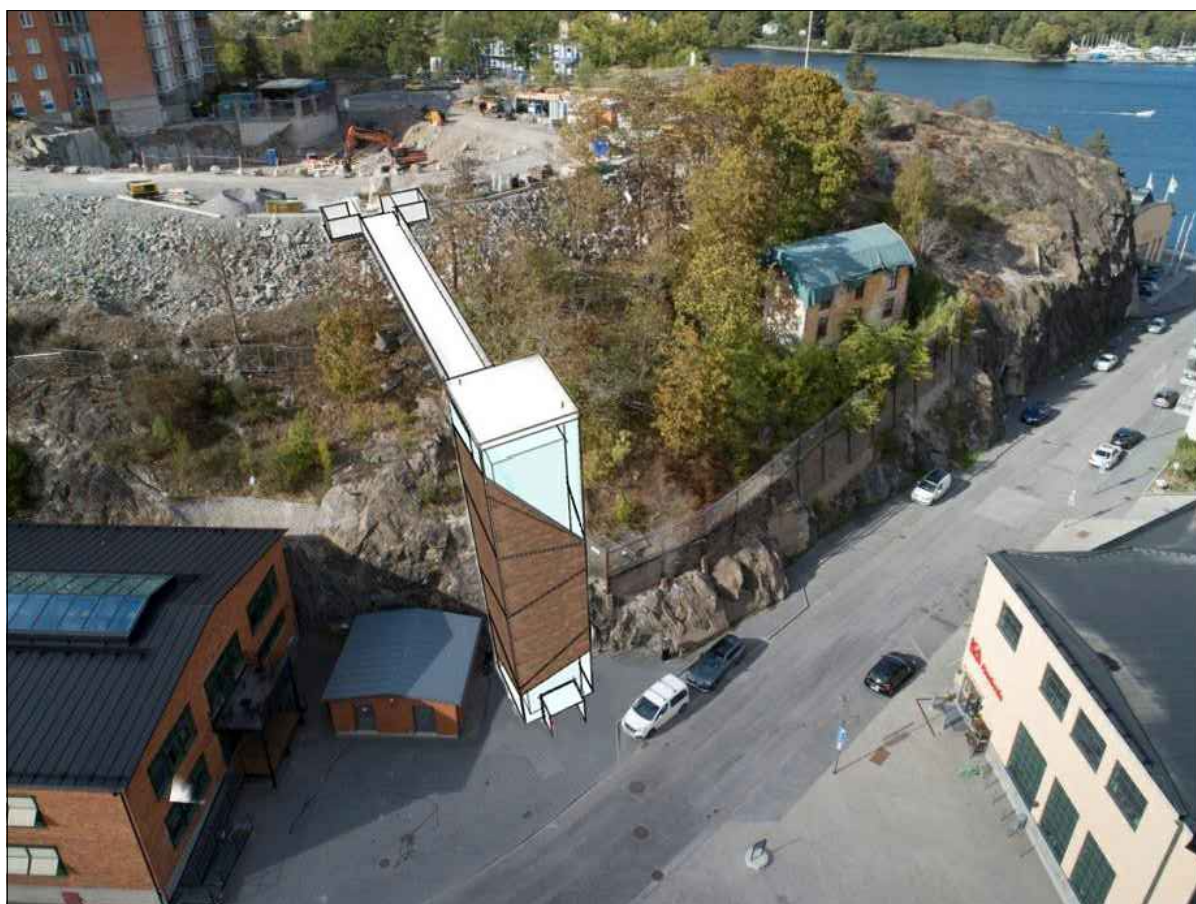
Plattformshiss

- GÅNGBRO
- MARKSTIG
- TILGÄNLIG FÖR RÖRELSEHINDRADE

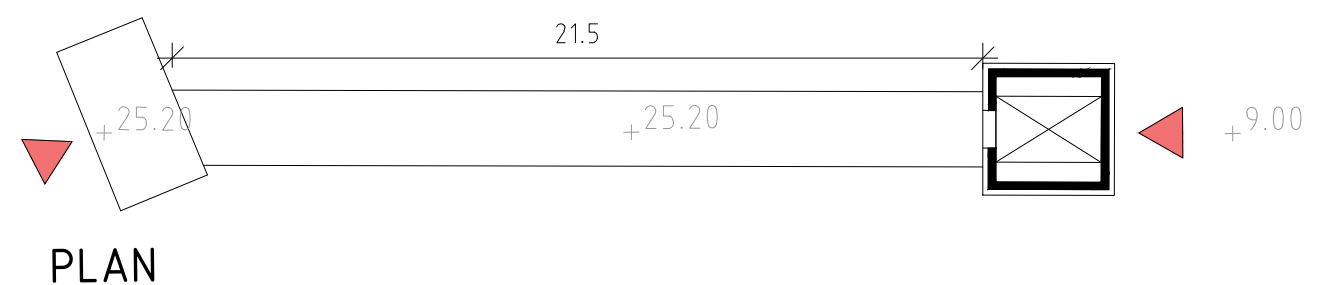
Situationsplan  
Skala = 1:300  
ALTERNATIV 1

## För- och nackdelar med föreslagen placering

- **Fördelar:**
  - ✓ Kortast längd för ny gångbro, samt minst åverkan på Finnboda Trädgårdar.
  - ✓ Låg höjd på hisstorn, 20,4m.
  - ✓ Närmast Ica, men även centralt läge mellan busstation och hållplats för färja
  - ✓ Påverkar ej befintlig bebyggelsens havsutsikter
  - ✓ Befintligt tillgänglig angöring där hissen landar.
  - ✓ Havsutsikt från hisskorg.
- **Nackdelar:**
  - Hisstorn placeras på privat mark
  - 2st befintliga p-platser påverkas
  - Ytterligare åtgärder behöver vidtas för att tillgängliggöra passage för rullstolsburna på HSB:s fastighet.



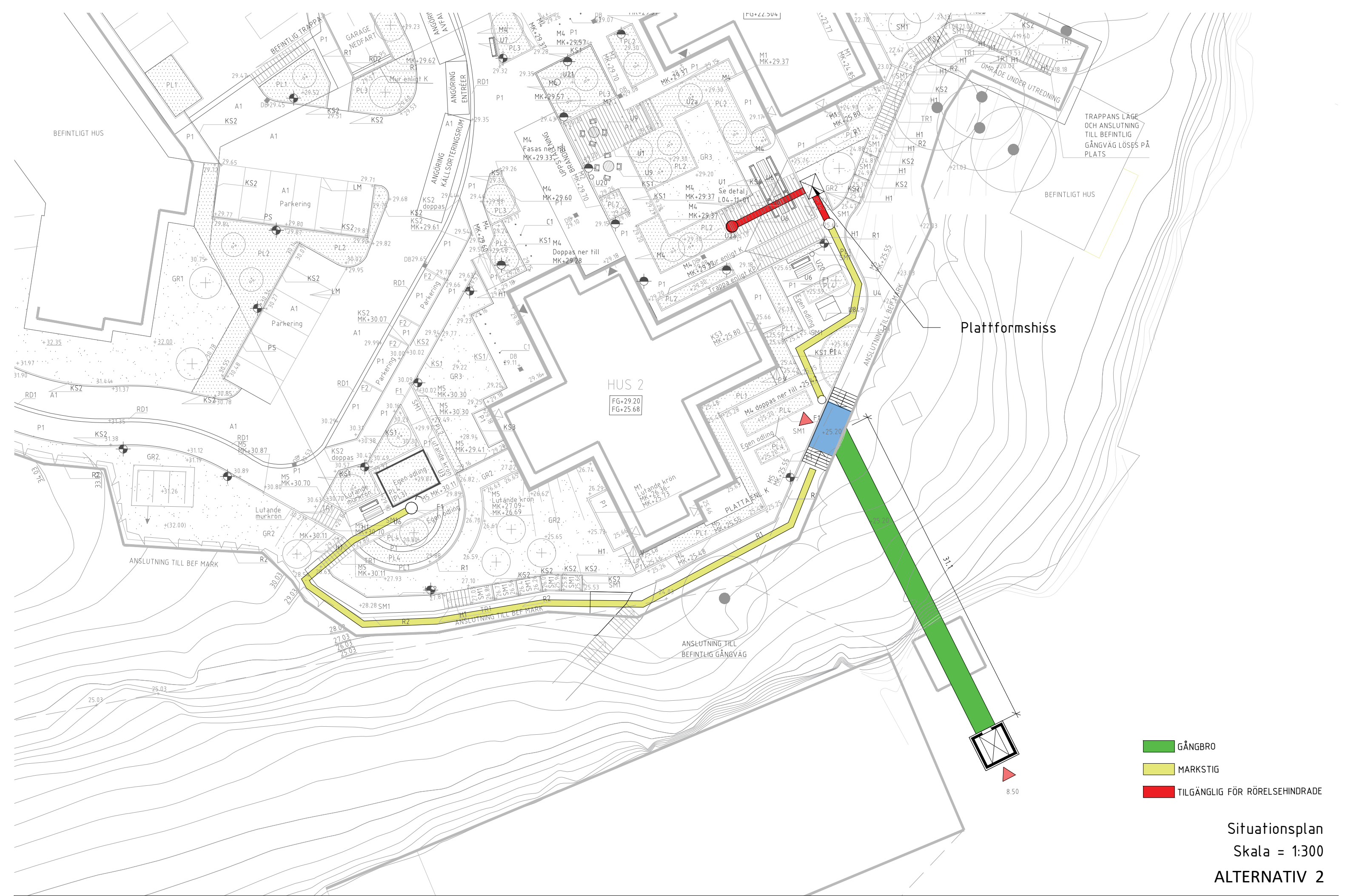
SEKTION



PLAN

Skala = 1:200

ALTERNATIV 1



- GÅNGBRO
- MARKSTIG
- TILGÄMLIG FÖR RÖRELSEHINDRADE

Situationsplan  
 Skala = 1:300  
 ALTERNATIV 2

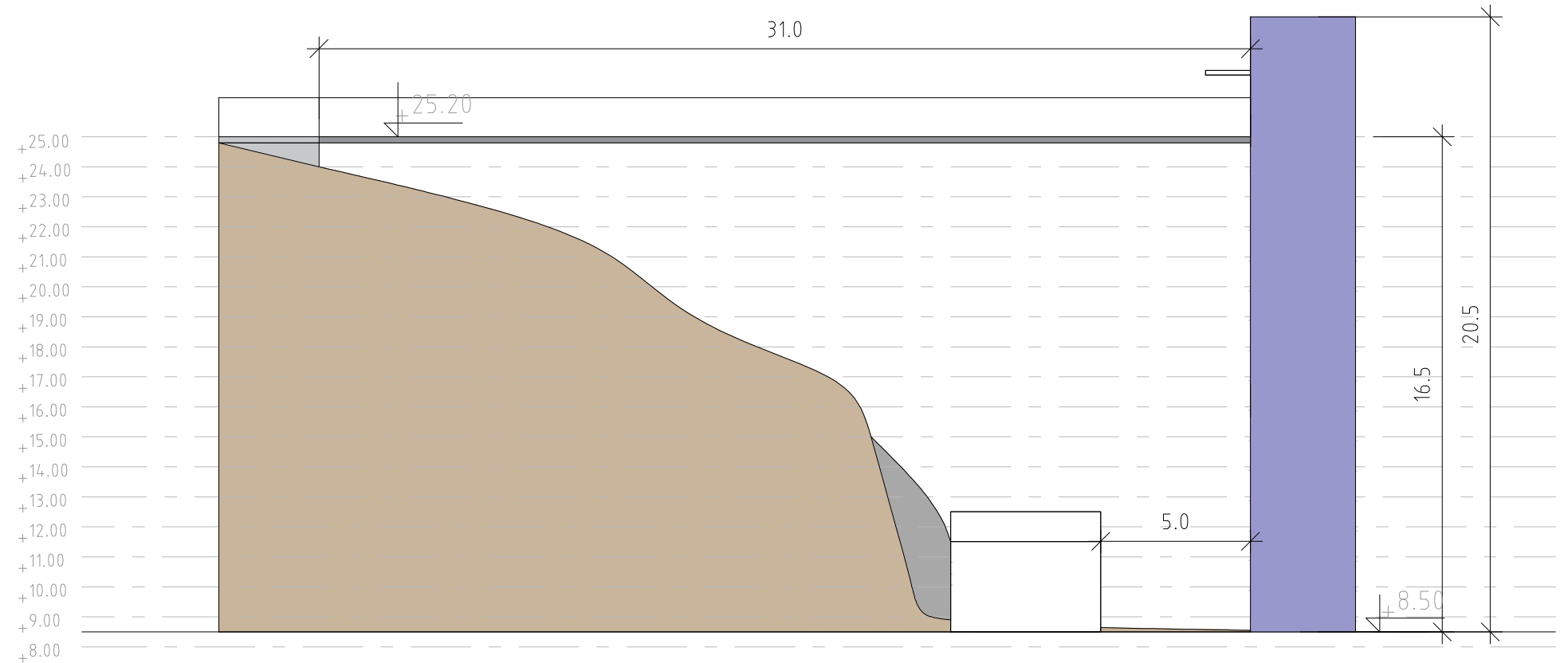
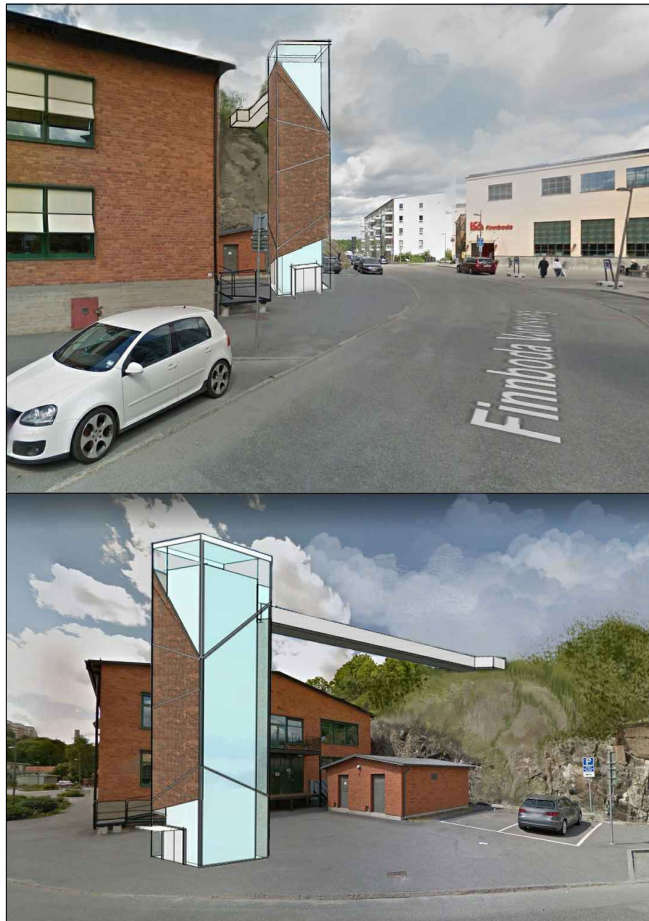
## För- och nackdelar med föreslagen placering

### • Fördelar:

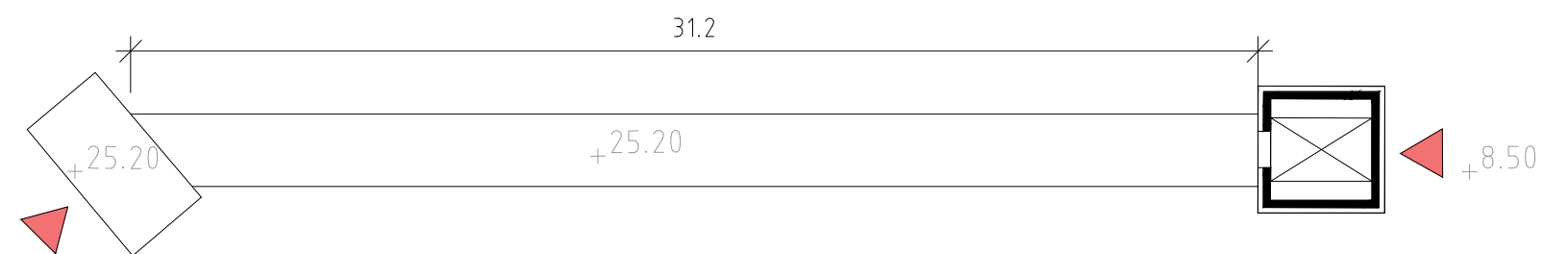
- ✓ Låg höjd på hisstorn, 20,5m.
- ✓ Närmast Ica, men även centralt läge mellan busstation och hållplats för färja
- ✓ Befintligt tillgänglig angöring där hissen landar.
- ✓ Påverkar ej befintlig bebyggelsens havsutsikter
- ✓ Hisstorn placeras på kommunal mark

### • Nackdelar:

- Ökad längd på ny gångbro
- Placeras nära befintlig transformatorstation, kontorsbyggnad och dess lastramp.
- Ytterligare åtgärder behöver vidtas för att tillgängliggöra passage för rullstolsburna på HSB:s fastighet.

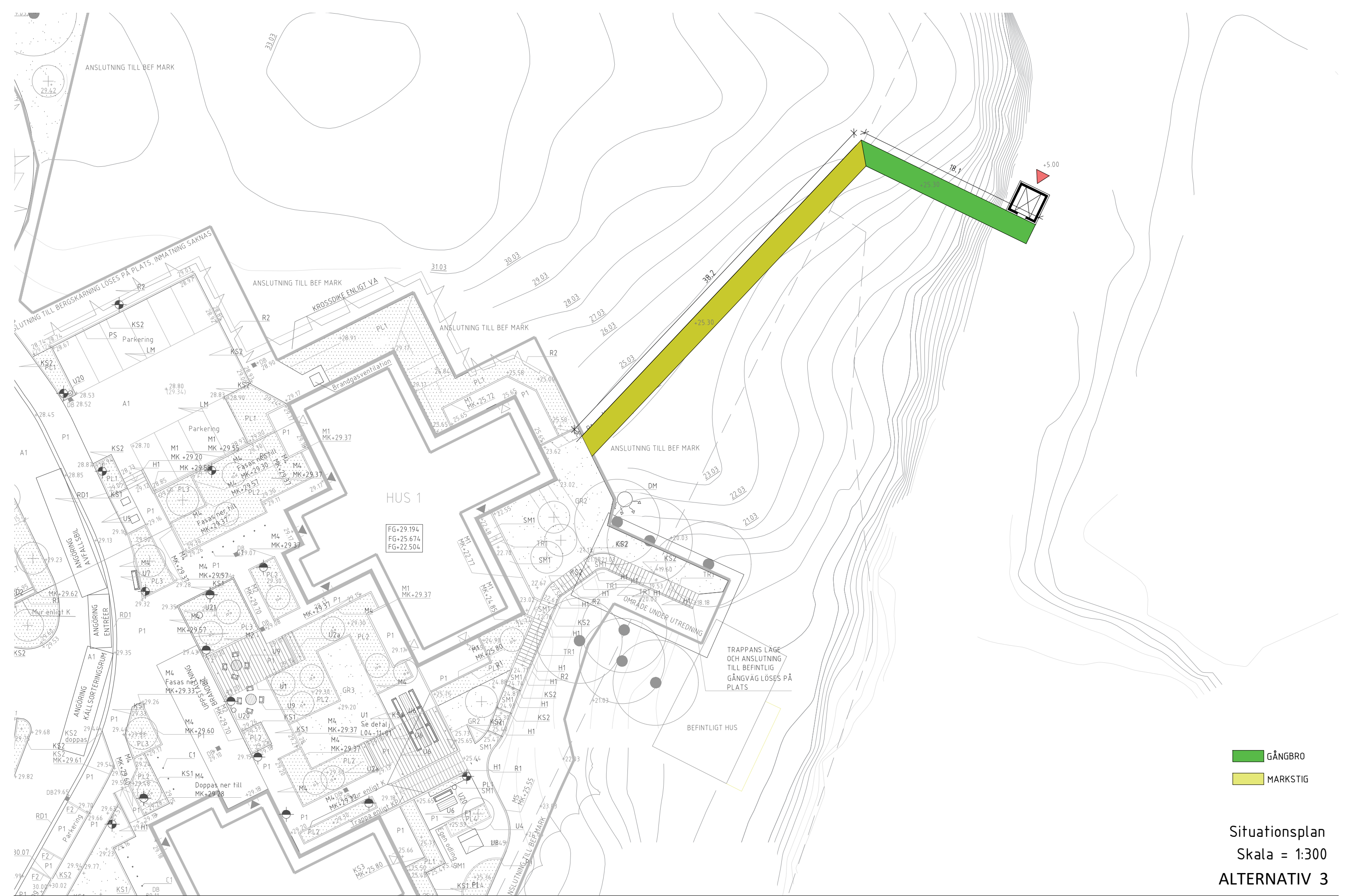


SEKTION



PLAN

Skala = 1:200  
ALTERNATIV 2



- GÅNGBRO
- MARKSTIG

Situationsplan  
 Skala = 1:300  
 ALTERNATIV 3

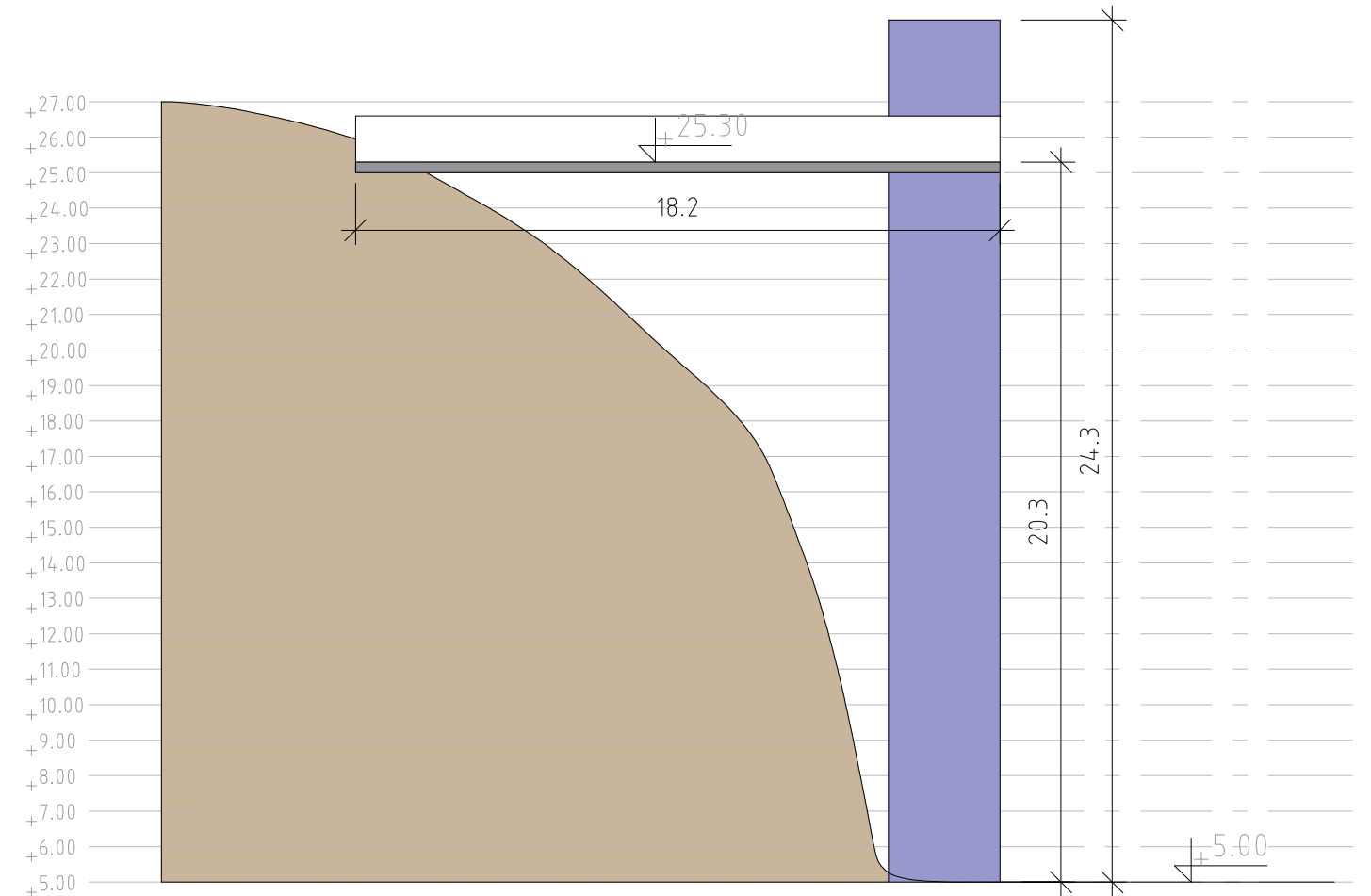
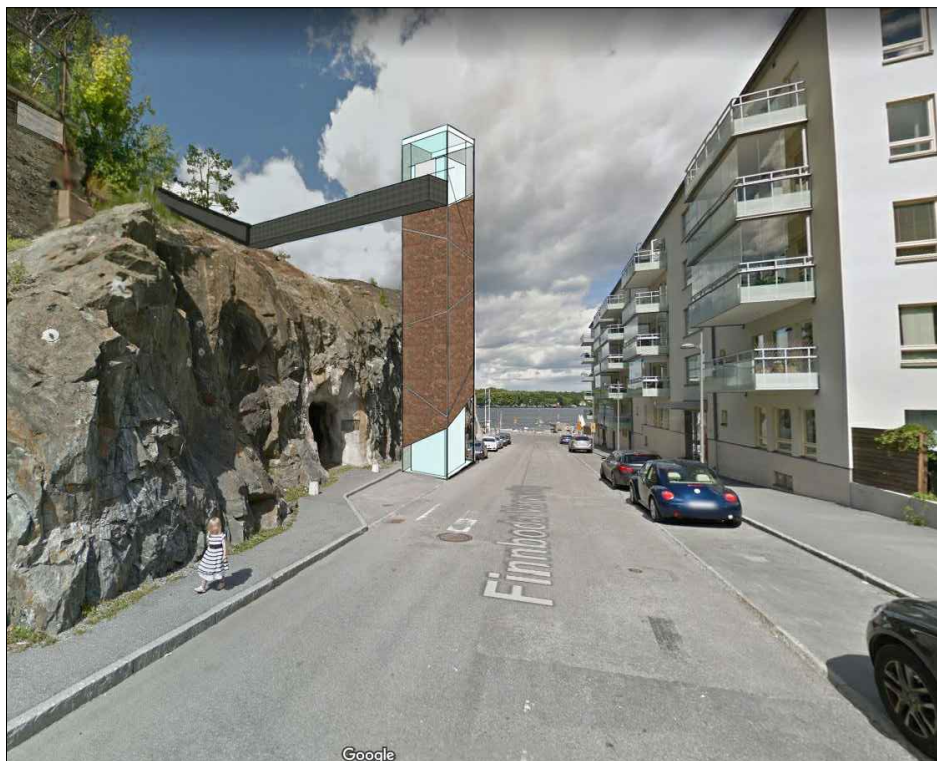
## För- och nackdelar med föreslagen placering

### • Fördelar:

- ✓ Kort gångbro, dock krävs att ny gångstig anläggs på berget.
- ✓ Nära hållplats för färjan
- ✓ Hisstorn placeras på kommunal mark
- ✓ Havsutsikt från hisskorg.

### • Nackdelar:

- Ökad höjd på hisstorn, 24,3m
- Passage är ej tillgänglig för rullstolsburna från HSB:s fastighet
- Åtgärder för att tillgängliggöra angöring runt hissen krävs.
- Långt avstånd till busshållsplats
- Kan påverka havsutsikter från lägenheter på Finnboda Parksväg.
- Byggs tätt inpå lägenheter på Finnboda Varvsväg 14A och 14B
- Kan påverka havsutsikt från befintligt hus på bergsslänt



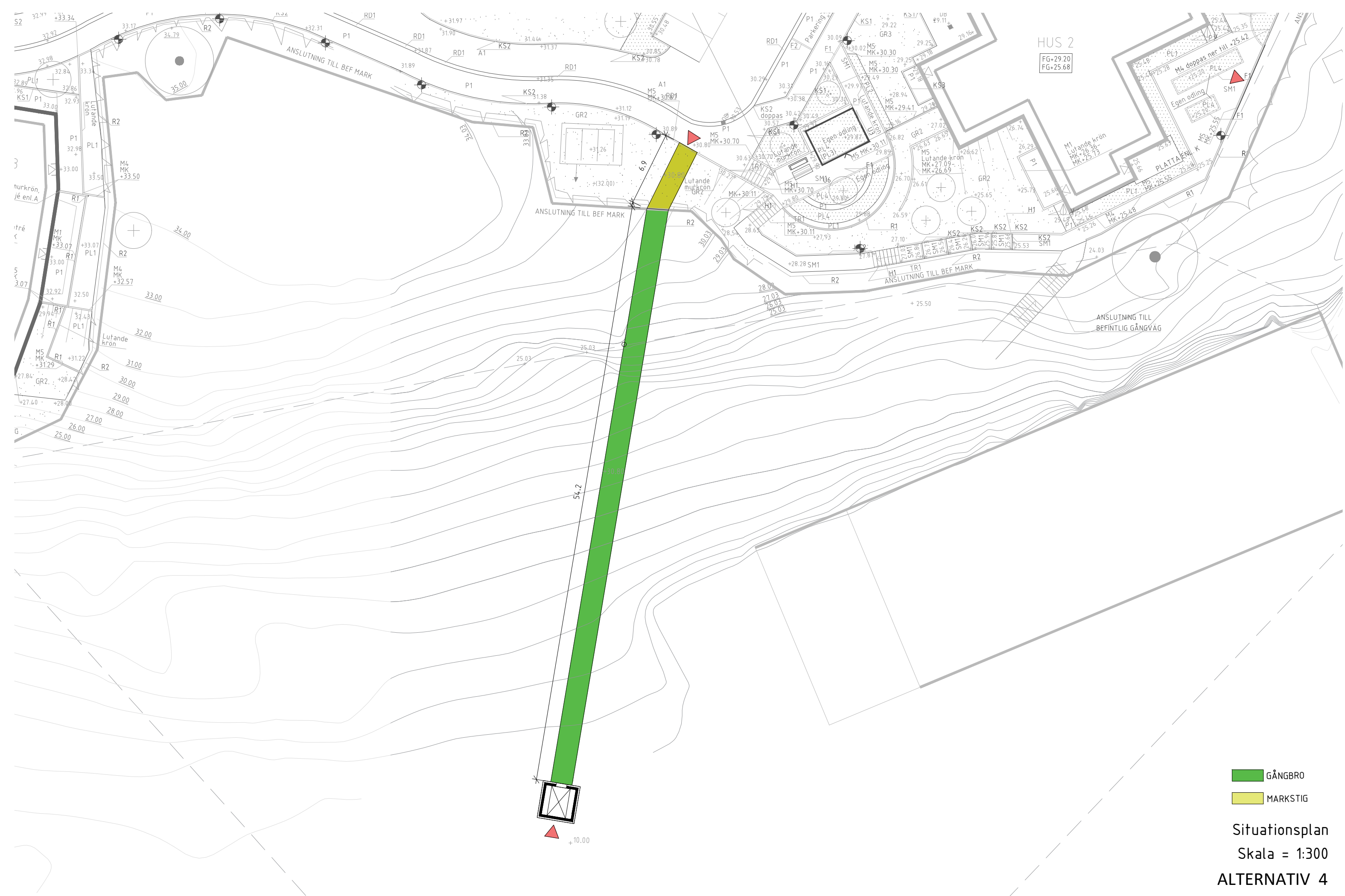
SEKTION



PLAN

Skala = 1:200

ALTERNATIV 3





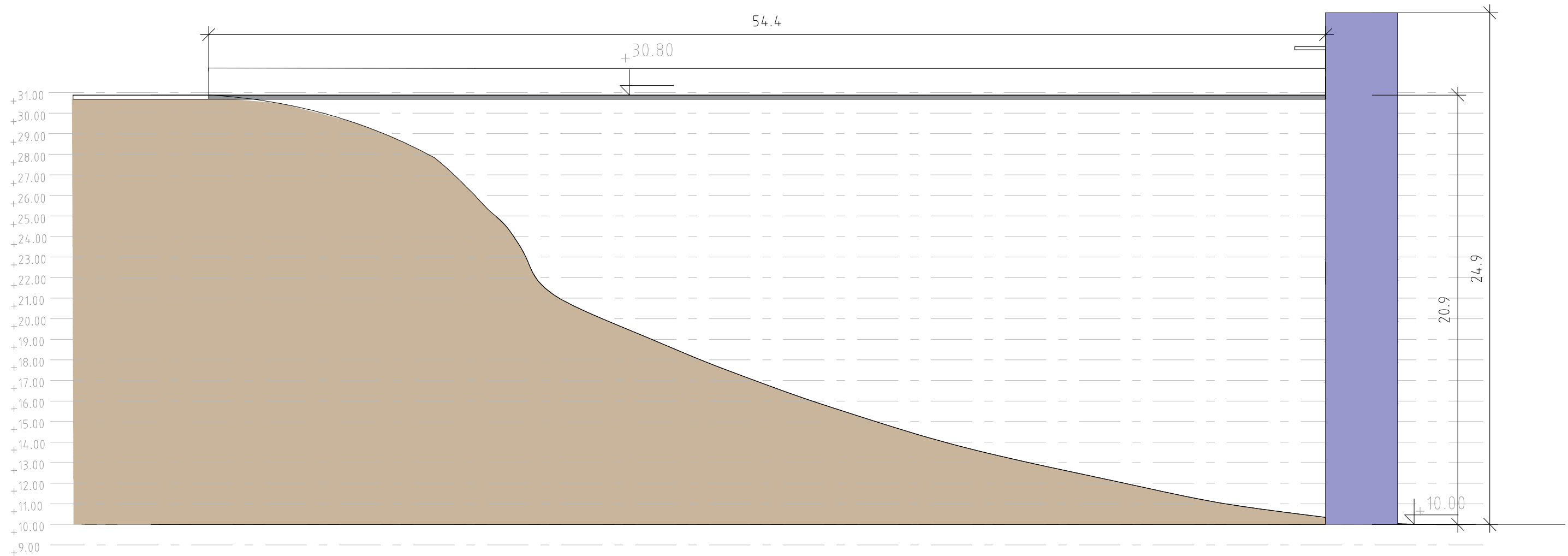
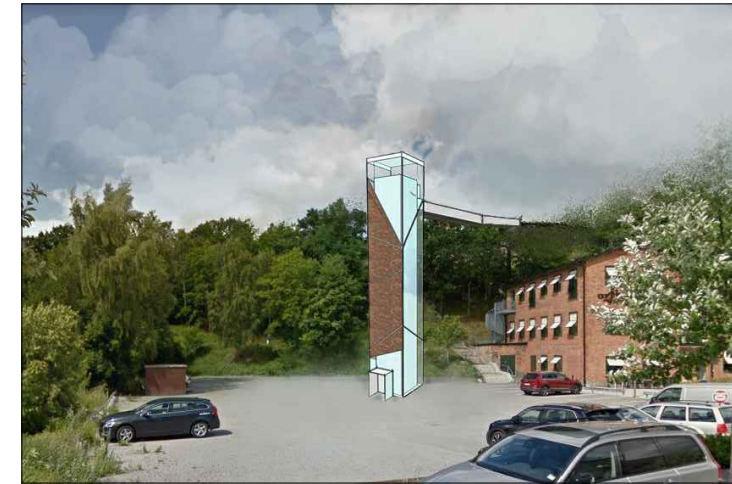
## För- och nackdelar med föreslagen placering

### • Fördelar:

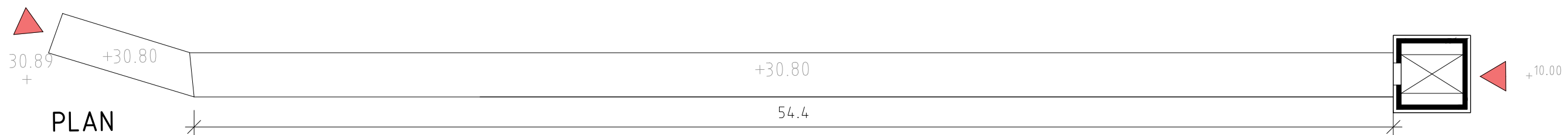
- ✓ Påverkar ej omkringliggande bebyggelse, varken bostäder eller kommersiella byggnader.
- ✓ Nära busshållsplats
- ✓ Befintligt tillgänglig angöring där hissen landar.
- ✓ Gångbro landar på tillgänglig plats och inga ytterligare åtgärder behöver vidtas på HSB:s fastighet.

### • Nackdelar:

- Lång gångbro, 54,4m
- Kan påverka framtida byggrätt.
- Hisstorn placeras på privat mark
- Påverkar ett antal befintliga p-platser.
- Läng väg till kaj och färja



SEKTION



Skala = 1:200

ALTERNATIV 4



- GÅNGBRO
- MARKSTIG

Situationsplan

Skala = 1:300

ALTERNATIV 5

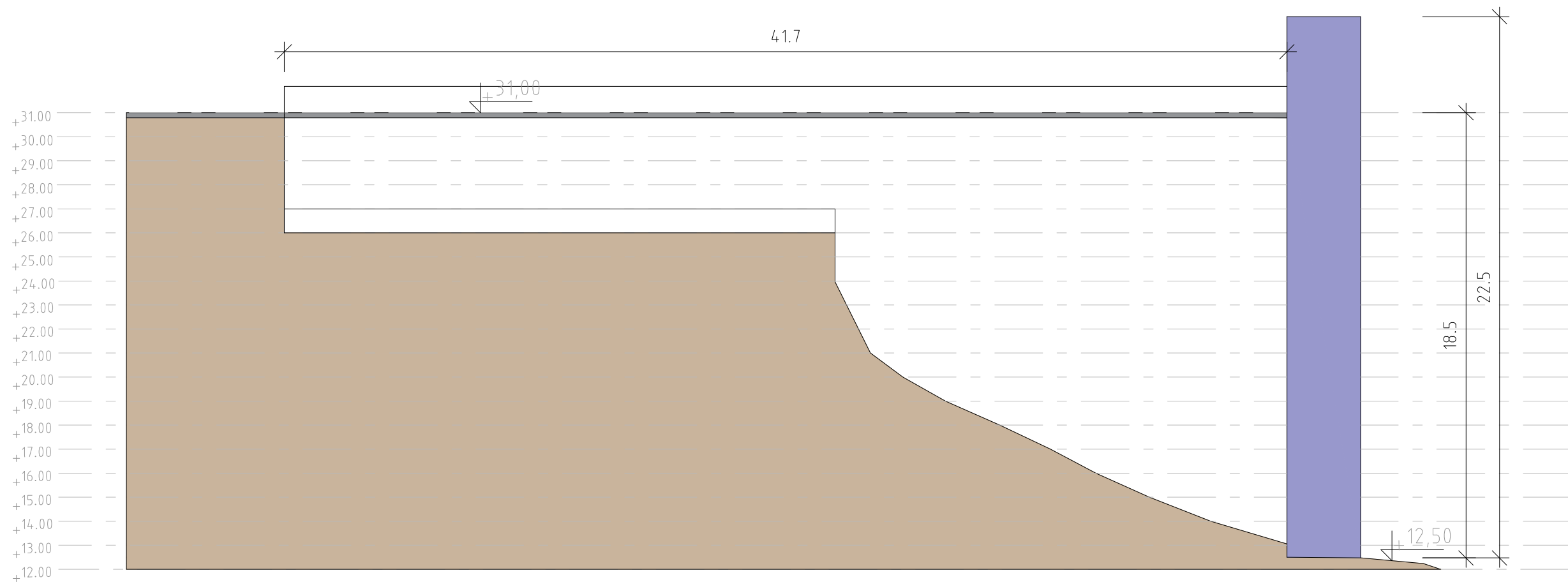
## För- och nackdelar med föreslagen placering

### • Fördelar:

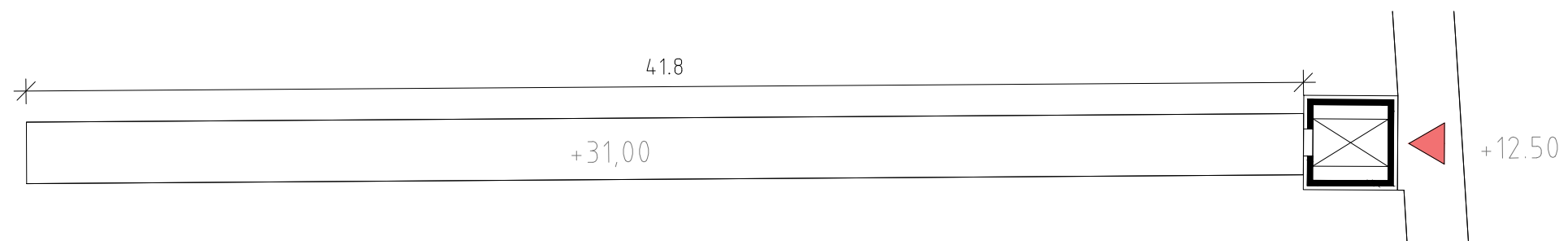
- ✓ Hisstorn placeras på privat mark.
- ✓ Påverkar ej omkringliggande bebyggelse, varken bostäder eller kommersiella byggnader.
- ✓ Nära busshållsplats
- ✓ Befintligt tillgänglig angöring där hissen landar.

### • Nackdelar:

- Lång gångbro, 41,8m
- Kan påverka framtida byggrätt.
- Påverkar HSB:s landskap- och markplanering.
- Åtgärder för att tillgängliggöra angöring gångbro krävs.



SEKTION



PLAN

Skala = 1:200

ALTERNATIV 5