

Grundkarta: Traversen i Sickla
 Koordinatsystem: SWEREF 99 1800
 Höjdsystem: RH2000
 Upprättad: 2020-01-29
 Grundkartan upprättad genom utdrag ur och komplettering av kommunens primärkarta.
 Fastighetsindelningen i kartan har inte rättsverkan, jämför mot beslut i lantmäterihandlingar.

PLANBESTÄMMELSER

Följande gäller inom områden med nedanstående beteckningar. Endast angiven användning och utformning är tillåten. Där beteckning saknas gäller bestämmelsen inom hela planområdet.

GRÄNSBETECKNINGAR

Planområdesgräns

ANVÄNDNING AV MARK OCH VATTEN

Kvartersmark 4 kap. 5 § 1 st 3 p.

B Bostäder

C Centrum

EGENSKAPSBESTÄMMELSER FÖR KVARTERSMARK

Bebyggandets omfattning

Största exploatering är 7 000 kvadratmeter bruttoarea ovan mark., 4 kap. 11 § 1 st 1 p.

Byggnad får uppföras med högst 16 våningar ovan mark., 4 kap. 11 § 1 st 1 p.

+66.5 Högsta totalhöjd i meter över angivet nollplan, 4 kap. 11 § 1 st 1 p.

Utformning

Ny byggnad ska utformas i enlighet med följande gestaltungsriktlinjer:

- Byggnaden ska ha en högre och smäckre form. Rationell karaktär.
- Fasaderna ska utformas med tydlig vertikalitet, ha en repetitiv verkan samt ha djupverkan.
- Fasaden ska utformas med tegel, plåt eller puts.
- Fasadkulör ska vara rödbrun – en varm ton. Byggnaden ska färgsättas som en enhetlig helhet vad gäller material och kulör. Material och kulör ska samspela med omgivningen.
- Sockelvåningen ska vara uppglasad och tydligt markerad med ett horisontellt band. Sockelvåningen ska utformas med särskild omsorg beträffande gestaltning och arkitektonisk kvalitet så att den bidrar till en varierad stadsmiljö., 4 kap. 16 § 1 st 1 p.

Utförande

Med hänsyn till Saltsjöbanans spår och trafik ska:

- Fasader utformas så att störande reflektioner av ljud från spåranläggning och spårtrafik inte uppkommer för omgivningen., 4 kap. 16 § 1 st 1 p.

Skydd mot störningar

Bostäder ska utformas avseende trafikbuller så att:

- 60 dBA ekvivalent ljudnivå (frifältsvärde) vid fasad inte överskrids. Där så inte är möjligt ska minst hälften av bostadsrummen i varje bostad få högst 55 dBA ekvivalent ljudnivå vid fasad samt högst 70 dBA maximal ljudnivå vid fasad kl. 22.00-06.00 (frifältsvärden)
- Bostäder upp till 35 kvadratmeter får högst 65 dBA ekvivalent ljudnivå vid fasad (frifältsvärde).
- Ljudnivån vid minst en uteplats i anslutning till bostäder inte överskrider 50 dBA ekvivalent ljudnivå och 70 dBA maximal ljudnivå. Maximal ljudnivå får överskridas med högst 10 dBA fem gånger per timme kl. 06.00-22.00.

Bostäderna ska utformas avseende verksamhetsbuller så att:

- Samtliga bostadsrum i en bostad får högst 50 dBA ekvivalent ljudnivå dagtid (06.00-18.00) (frifältsvärde) vid bostadsbyggnads fasad eller om så inte är möjligt högst 60 dBA ekvivalent ljudnivå om minst hälften av bostadsrummen i varje bostad får högst 45 dBA ekvivalent ljudnivå dagtid vid fasad.
- Samtliga bostadsrum i en bostad får högst 45 dBA ekvivalent ljudnivå kvällstid (18.00- 22.00) och helg (frifältsvärde) vid bostadsbyggnads fasad eller om så inte är möjligt högst 55 dBA ekvivalent ljudnivå om minst hälften av bostadsrummen i varje bostad får högst 45 dBA ekvivalent ljudnivå kvällstid och helg vid fasad.
- Samtliga bostadsrum i en bostad får högst 45 dBA ekvivalent ljudnivå natt (22.00- 06.00) (frifältsvärde) vid bostadsbyggnads fasad eller om så inte är möjligt högst 50 dBA ekvivalent ljudnivå om minst hälften av bostadsrummen i varje bostad får högst 40 dBA ekvivalent ljudnivå nattetid vid fasad.
- Om buller från yttre installationer överstiger 40 dBA ekvivalent ljudnivå vid bostadsfasad kl. 22.00-06.00 ska minst hälften av boningsrummen ha högst 40 dBA på ljuddämpad sida vid fasad.
- På ljuddämpad sida får ljudnivån från trafikbuller inte överskrida 55 dBA ekvivalent ljudnivå vid fasad., 4 kap. 12 § 1 st 1 p.

Bostadsbyggnader samt lokaler med utrymme för sömn och vila ska grundläggas och utformas så att:

- komfortvägd vibrationsnivå i bostadsrum inte överskrider 0,4 mm/s från fordonsrörelser
- stomljusnivån i bostadsrum inte överskrider 30 dB(A) SLOW från fordonsrörelser

Bebyggelse ska kunna utrymmas i riktning bort från Saltsjöbanan., 4 kap. 12 § 1 st 1 p.

ADMINISTRATIVA BESTÄMMELSER

Genomförandetid

Genomförandetiden är 5 år från den dagen planen vinner laga kraft, 4 kap. 21 §

Villkor för lov

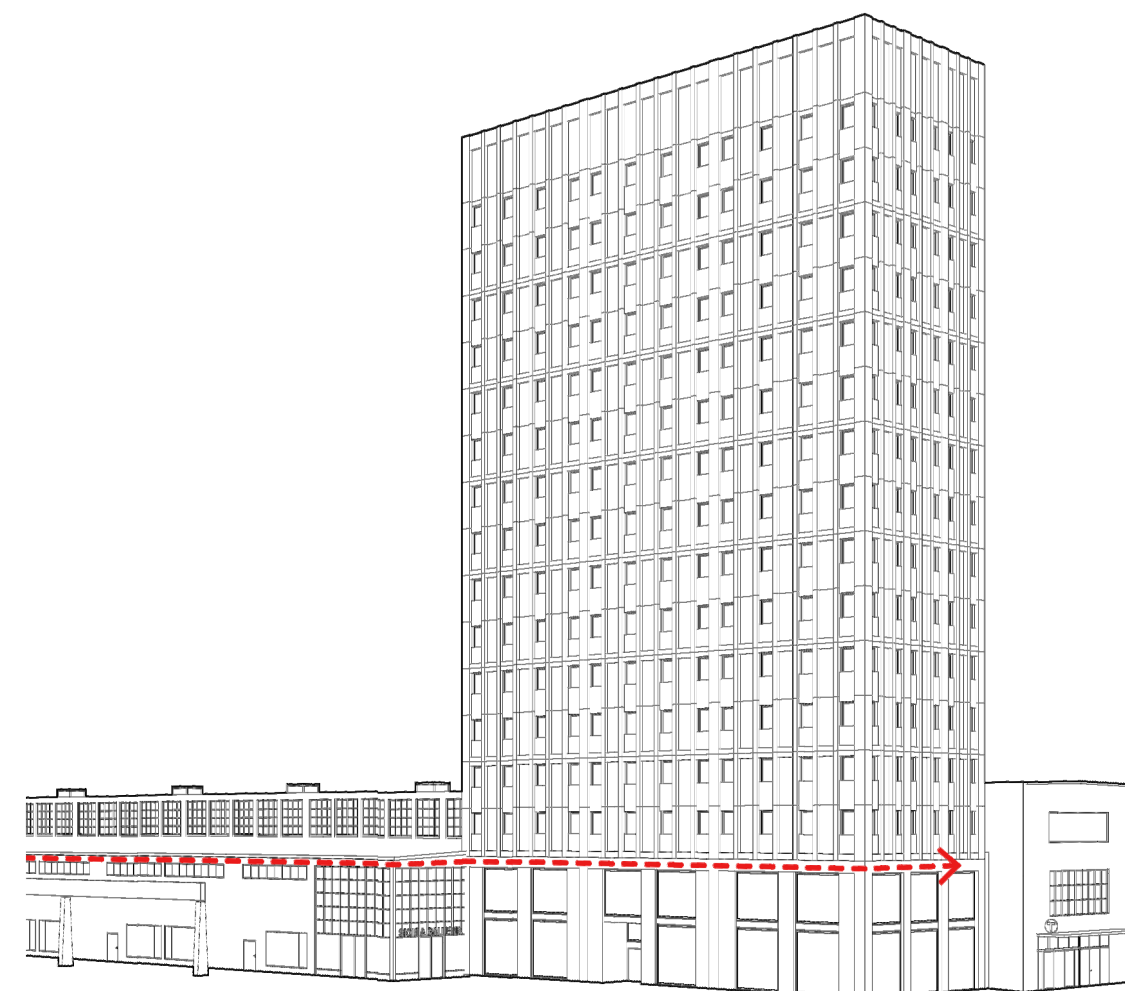
Bygglov får inte ges för nybyggnation förrän tillsynsmyndigheten har godkänt avhjälpningsåtgärder avseende markföroreningar., 4 kap. 14 § 1 st 4 p.

ILLUSTRATIONER

16 våningar

Illustrationstext

SAMRÅDSHANDLING



Konceptillustration som visar den nya tillbyggnaden av Sickla galleria. Fasader mot Simbagatan. Sockelvåningen ska vara uppglasad och tydligt markerad med ett horisontellt band.

UPPLYSNINGAR:

Planen är upprättad enligt plan- och bygglagen PBL (2010:900) enligt dess lydelse efter den 1 januari 2015.

Koordinatsystem: SWEREF 99 18 00
 Höjdsystem: RH2000

Skala 1:500 (A2)



Detaljplan för Traversen, del av Sicklaön 82:22 på västra Sicklaön
 Nacka Kommun
 Standard förfarande
 Planenheten i februari 2020

Susanne Werlinder
 Planchef

Terese Karlqvist
 Planarkitekt

Till planen hör:
 Planbeskrivning
 Fastighetsförteckning
 Gestaltungsprogram

KFKS 2017/1060
 Projektnr. 93101151

Tillstyrkt av MSN _____
 Antagen av KF _____
 Laga kraft _____