

Situationsplan på gällande detaljplan

Nya byggnader inom gällande detaljplan.

Skola

Samlad skola/fsk dimensionerad för 900 elever i byggnad på den norra byggrätten. Den långsträckt byggnaden i 2-3 våningar skapar avskärmning mot trafikbullret. Entréer är vända mot söder. Västra delen av byggnaden är i två våningar med golvnivå halvtrappa upp, anpassad till marknivå vid inlastning till storkök. Nivåskillnaden möjliggör extra höjd i matsal och entrétorg. Övriga skolan i tre våningar.

Idrott

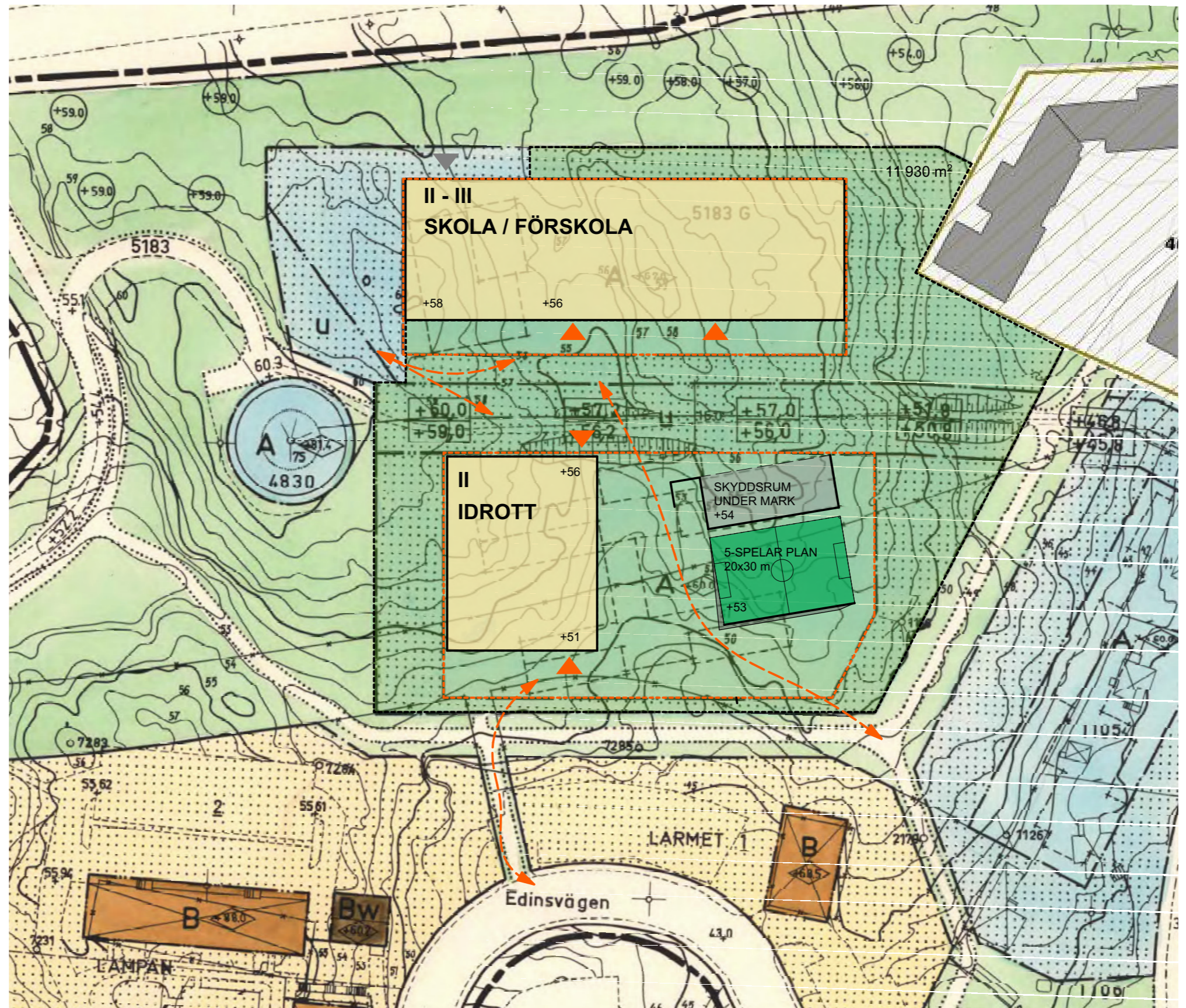
Idrottsbyggnad placerad på den södra byggrätten. Entréer mot norr och söder.

Skolgård

Friyta 11 900 kvm
900 elever ger 13,2 kvm/elev
Skolgården gränsar i väster mot naturmark.

Bollplan för 5-spelarfotboll.

Bef skyddsrum i sluttning får hårdgjord skolgårdsyta på taket som ligger i nivå med mark på norrsida. Skyddrummets södersida bildar vägg vid bollplan.

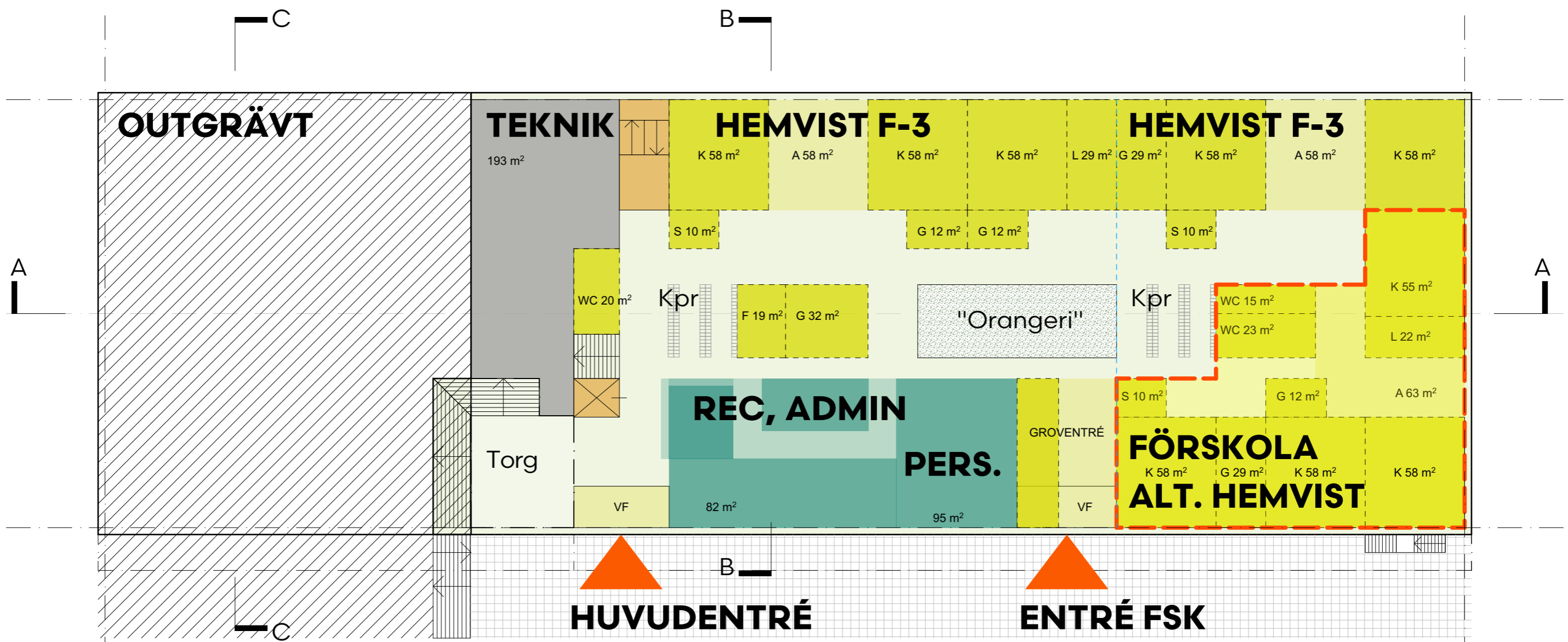




Skola, plan 1

Yta, m²

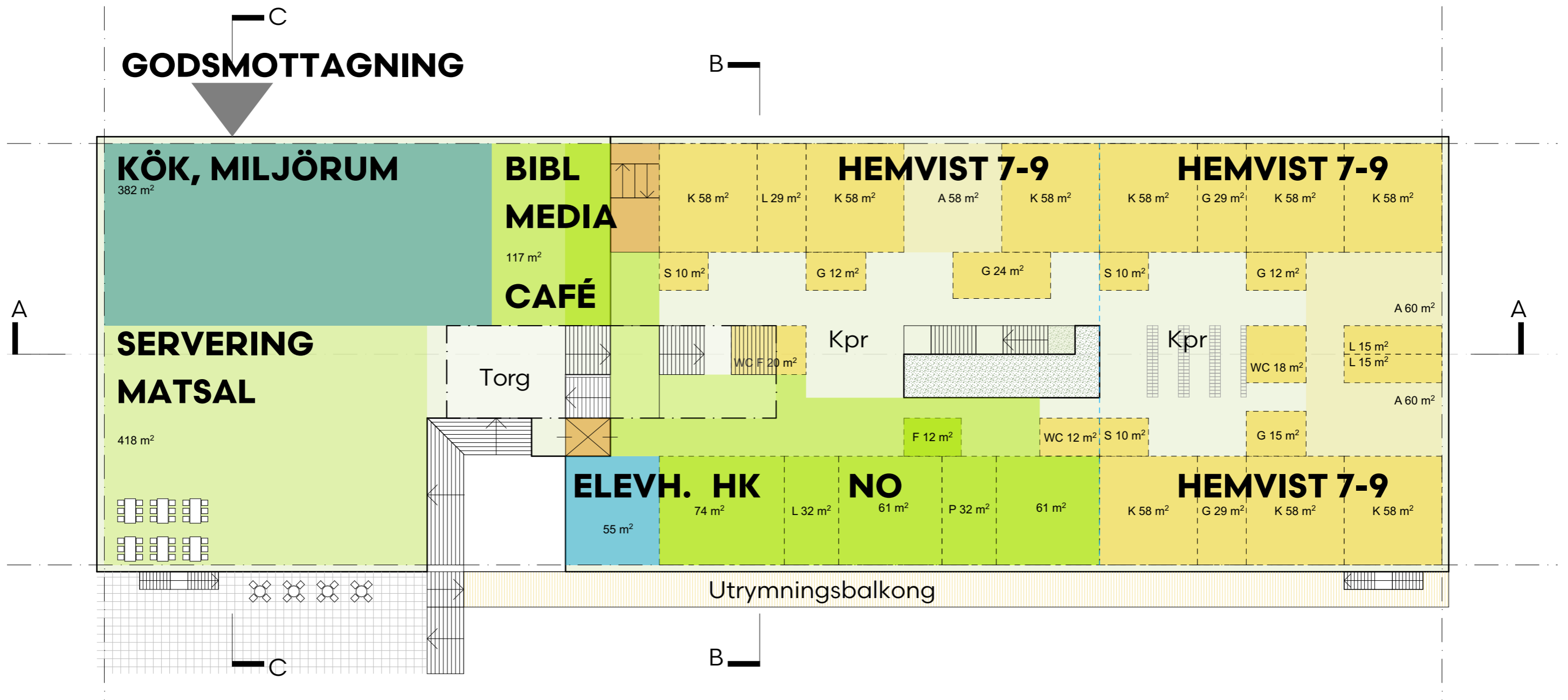
BRA: 2249





Skola, plan 2

Yta, m²
BRA: 2870





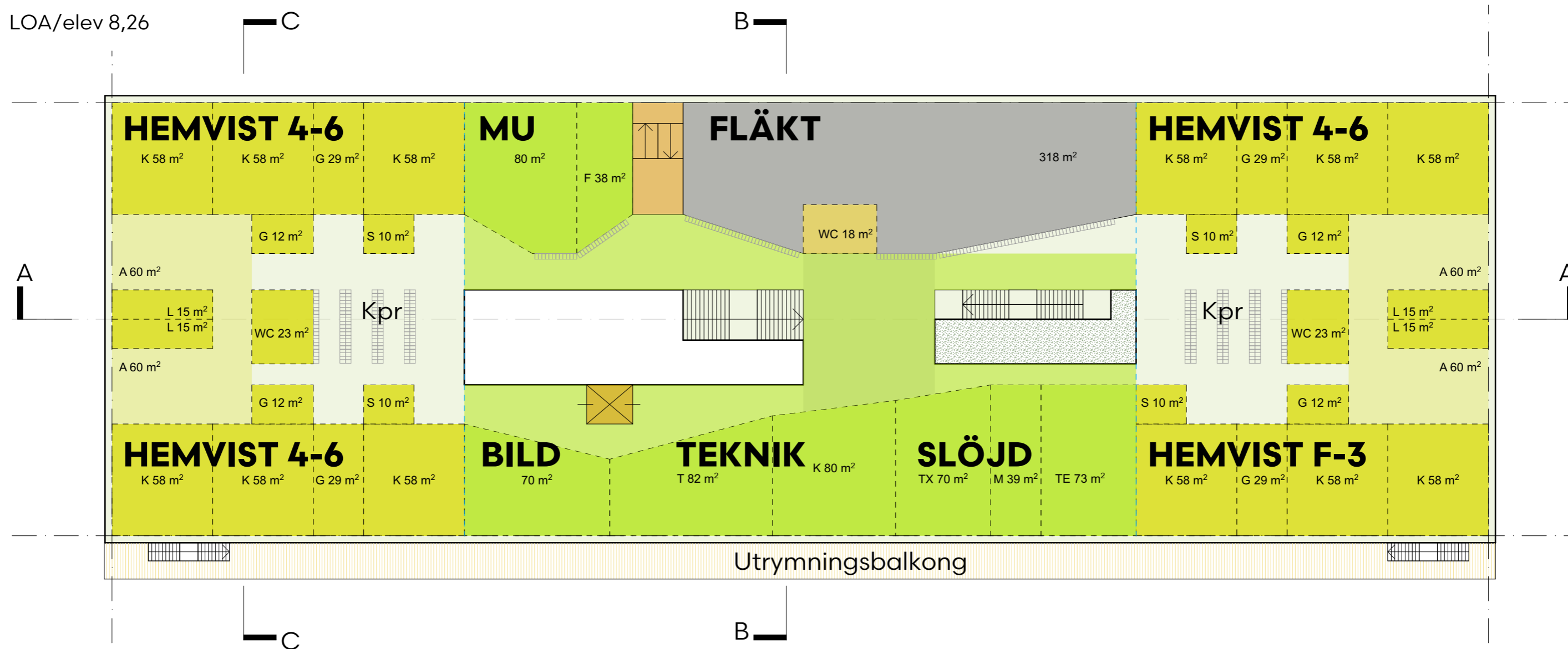
Skola, plan 3

Yta, m²

BRA plan 3: 2824

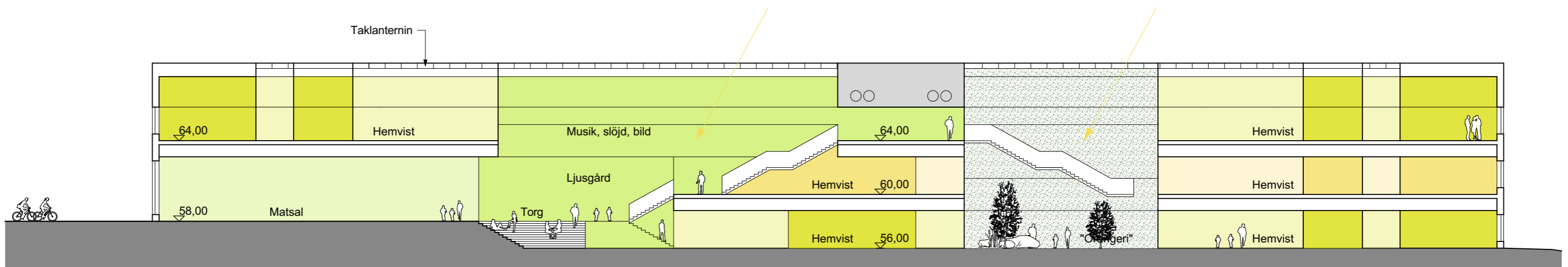
BRA, totalt: 2249+2870+2824 = 7943

LOA/elev 8,26





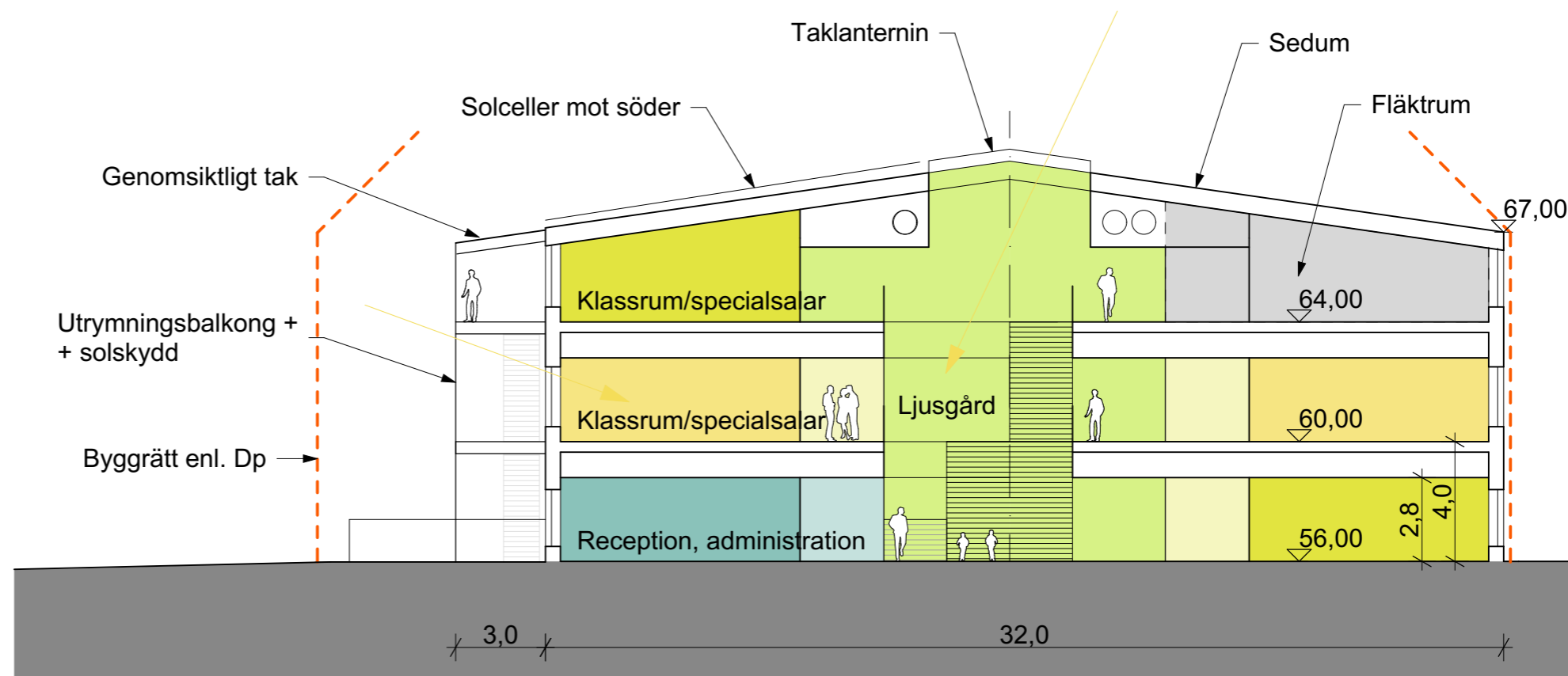
Skola, Sektion



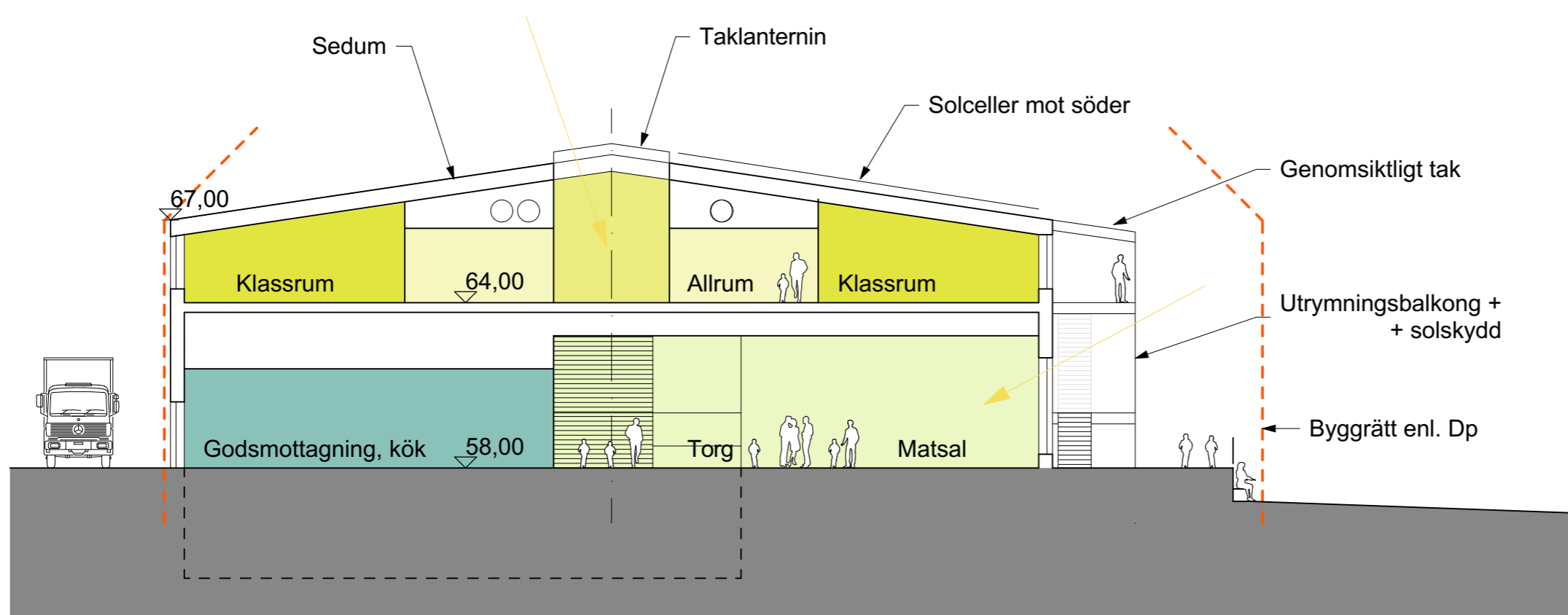
Sektion A-A



Skola, Sektioner



Sektion B-B



Sektion C-C

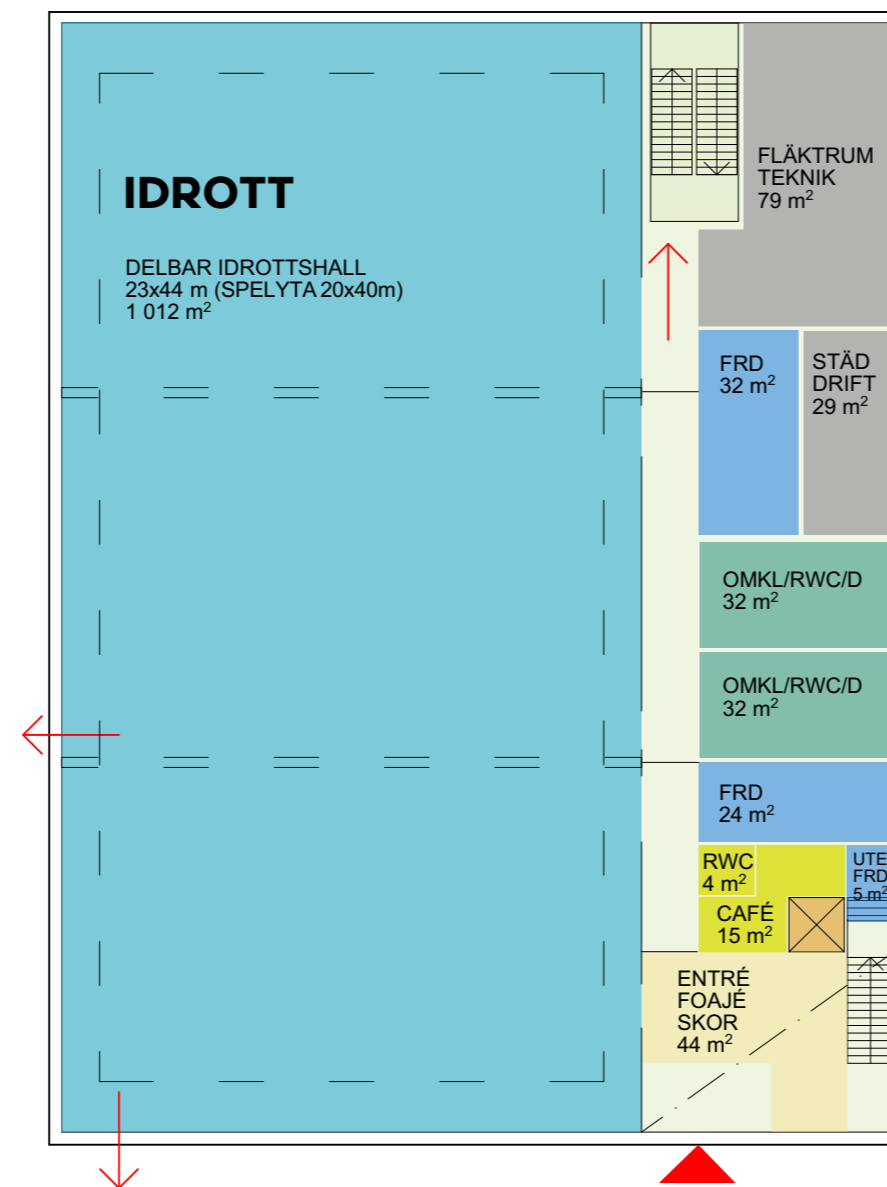


Idrott, plan och sektion

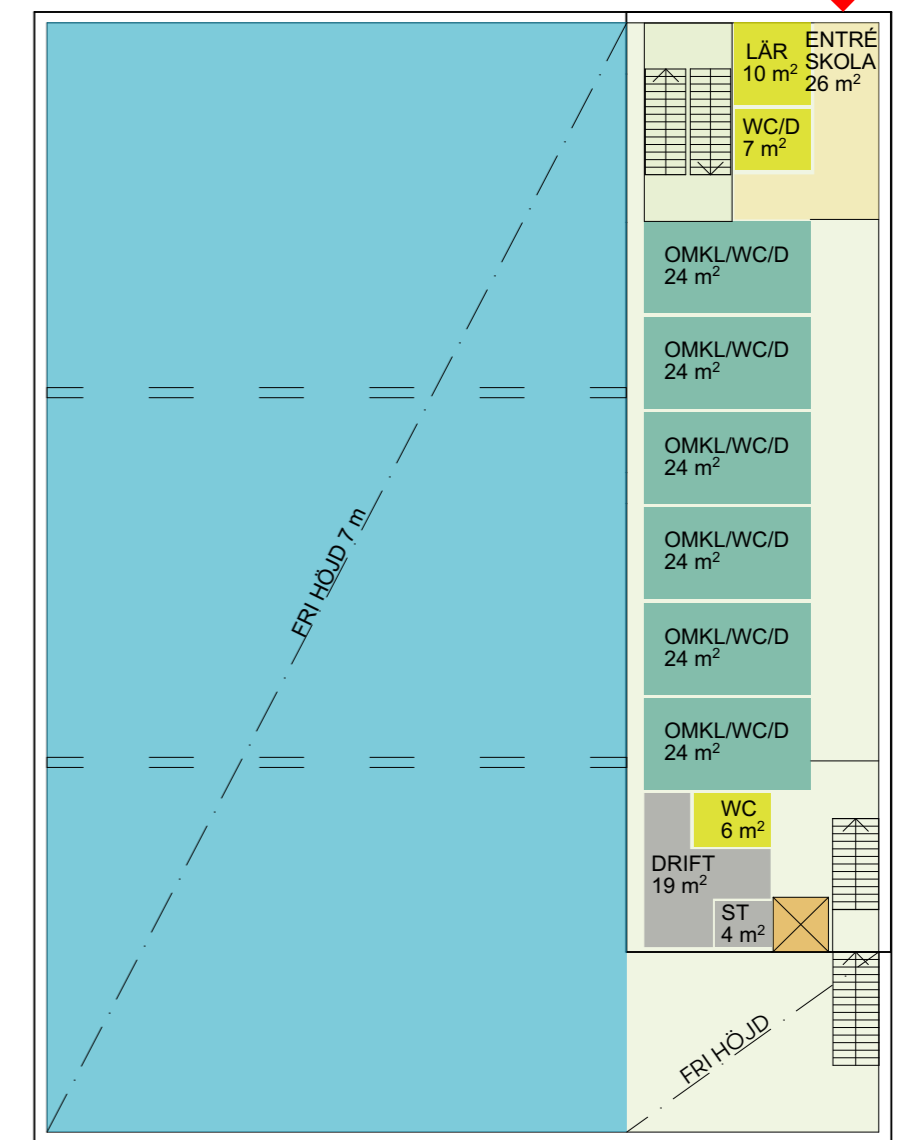
Yta, m²

BRA: 1815

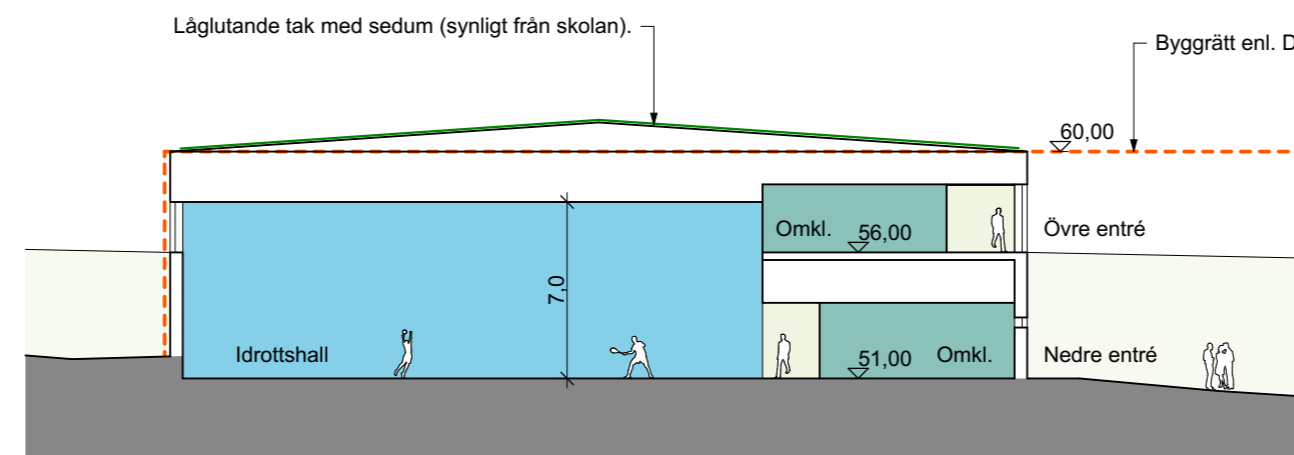
LOA/elev 1,77



Nedre plan



Övre plan



Sektion

Skala 1:300 (A3)