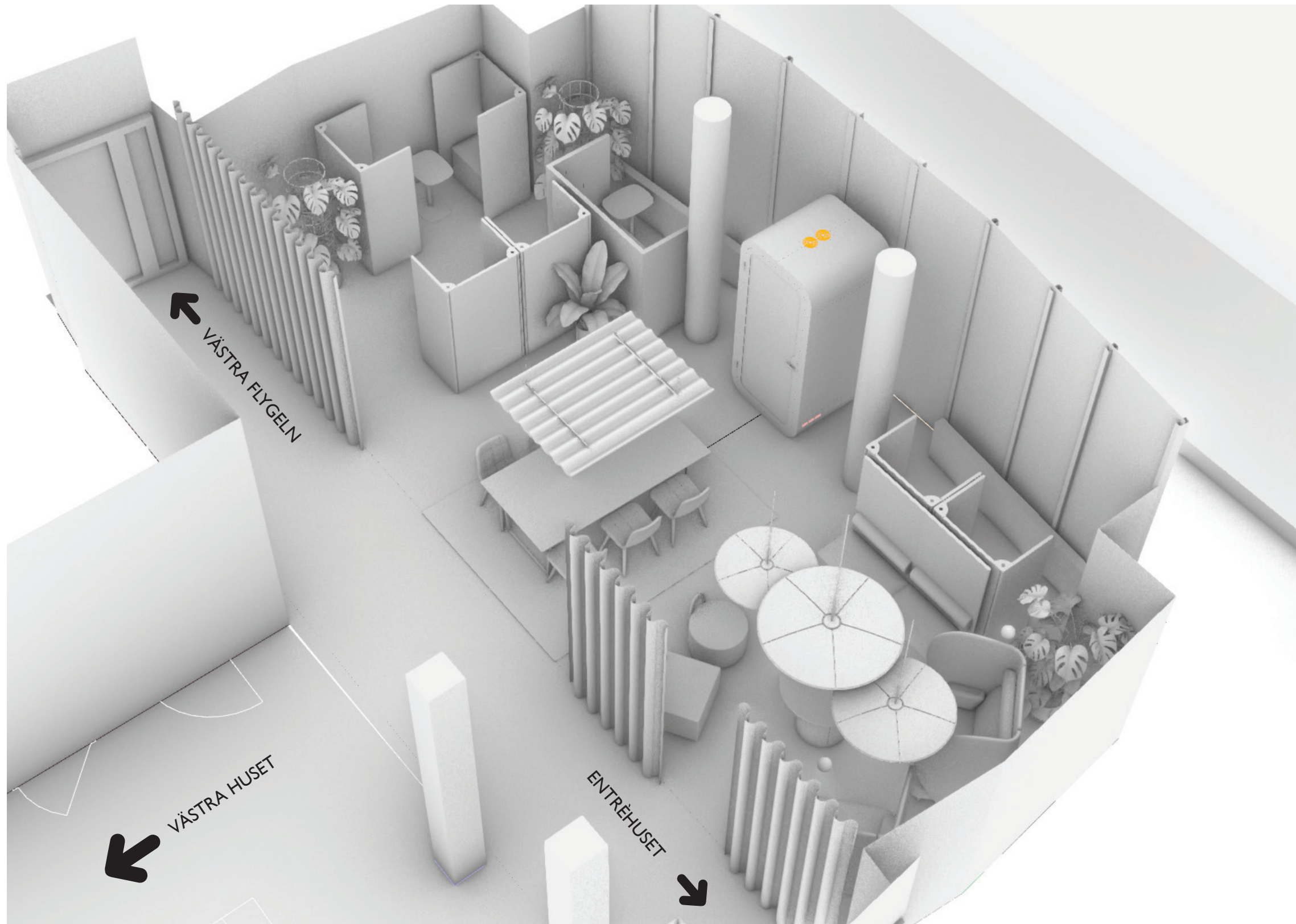


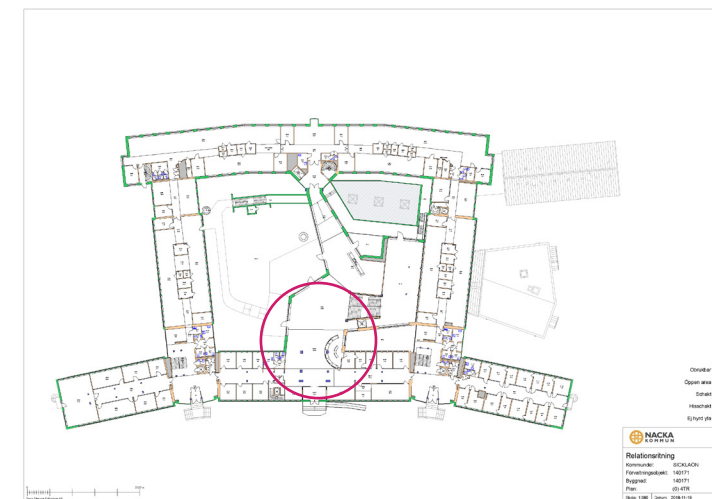
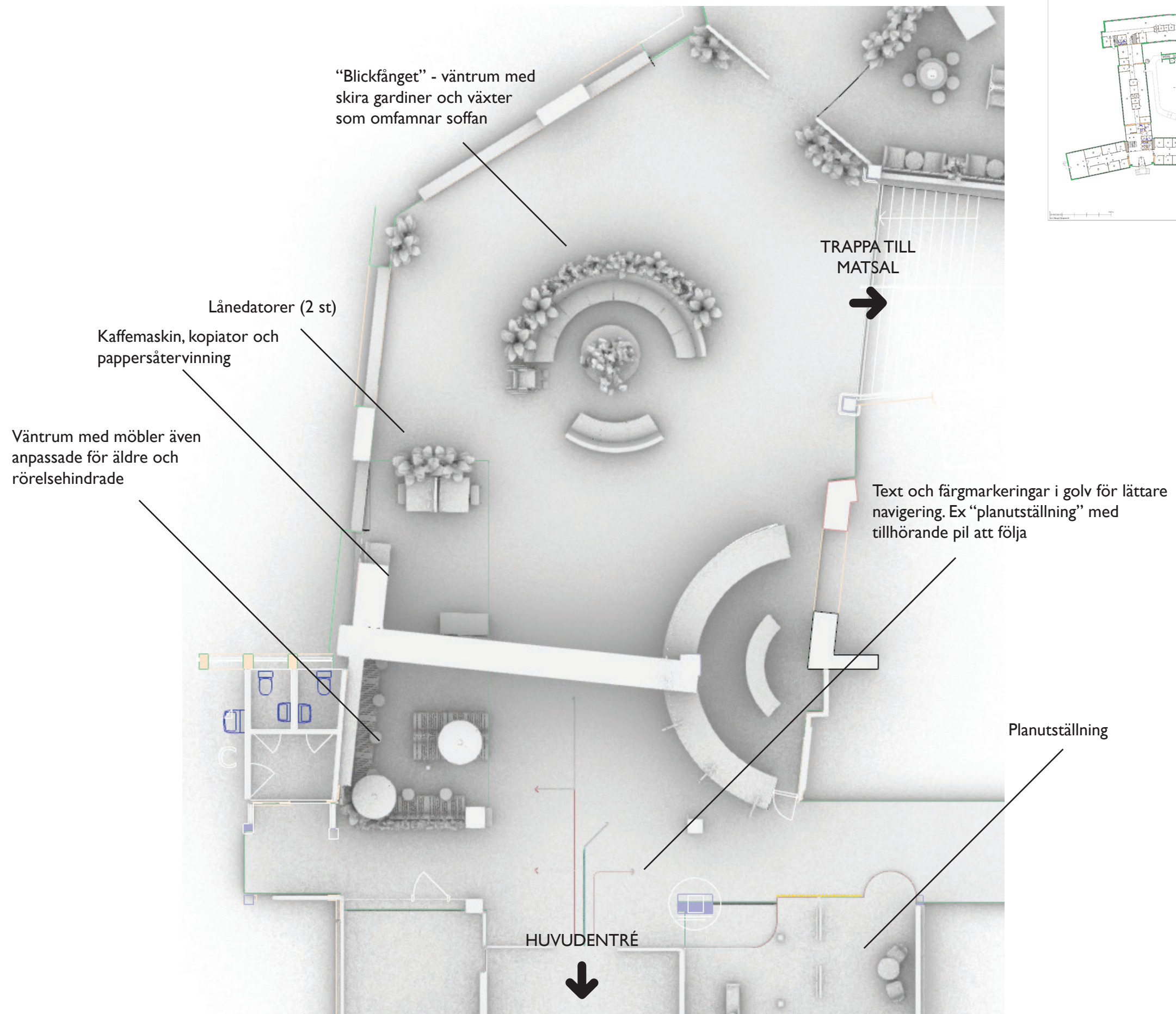
VISIONSSKISS

PLATS: Nacka stadshus Plan 2 trapphus 17 lounge



VISIONSSKISS

PLATS: Nacka stadshus Plan 2 trapphus 17 lounge



VISIONSSKISS

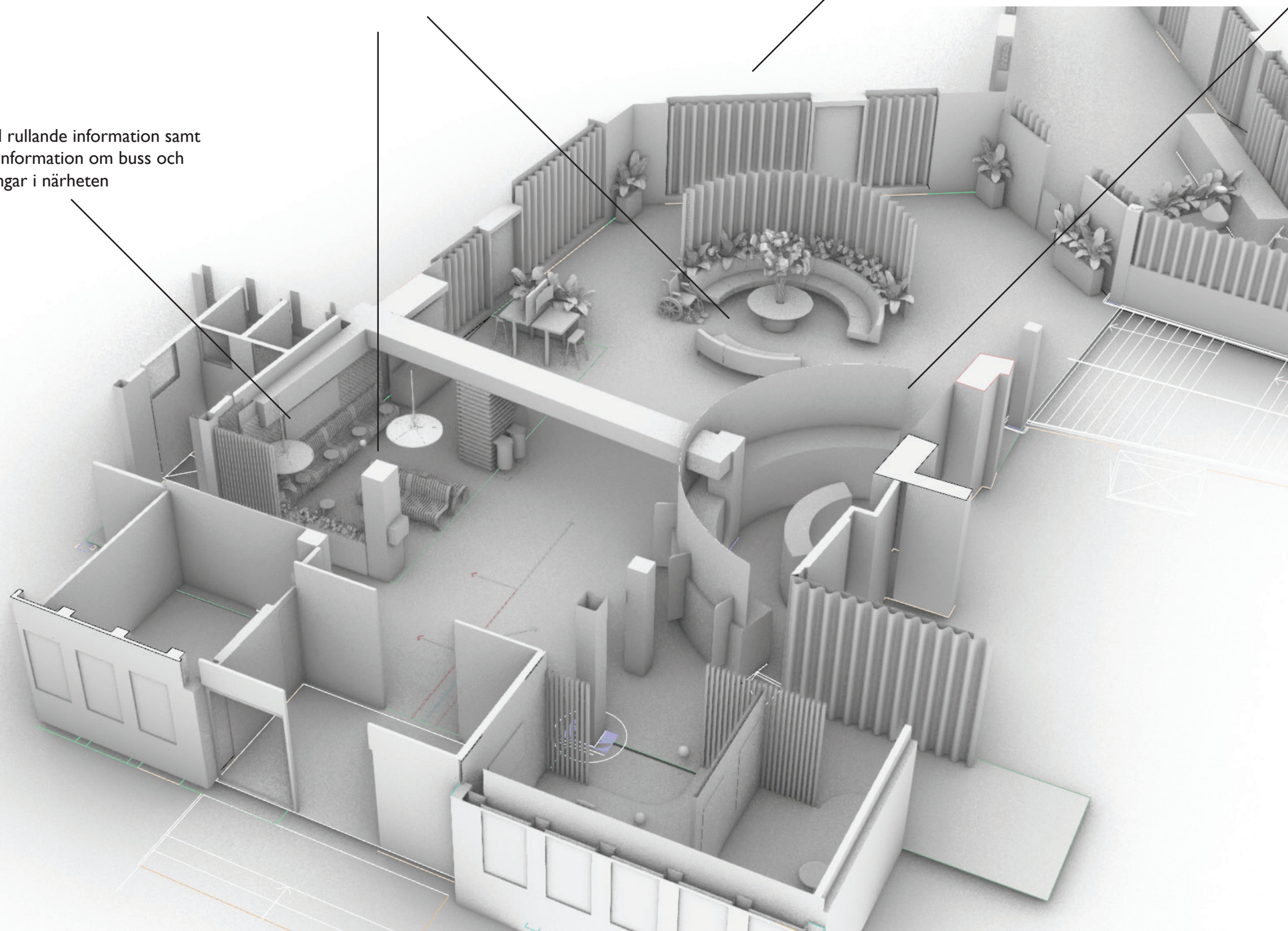
PLATS: Nacka stadshus Plan 0 huvudentré rakt fram

TV med rullande information samt
realtidinformation om buss och
tågavgångar i närheten

Heltäckningsmattor anpassat för offentlig
miljö för att skapa rum i rum och uppnå
behagligt akustiskt klimat

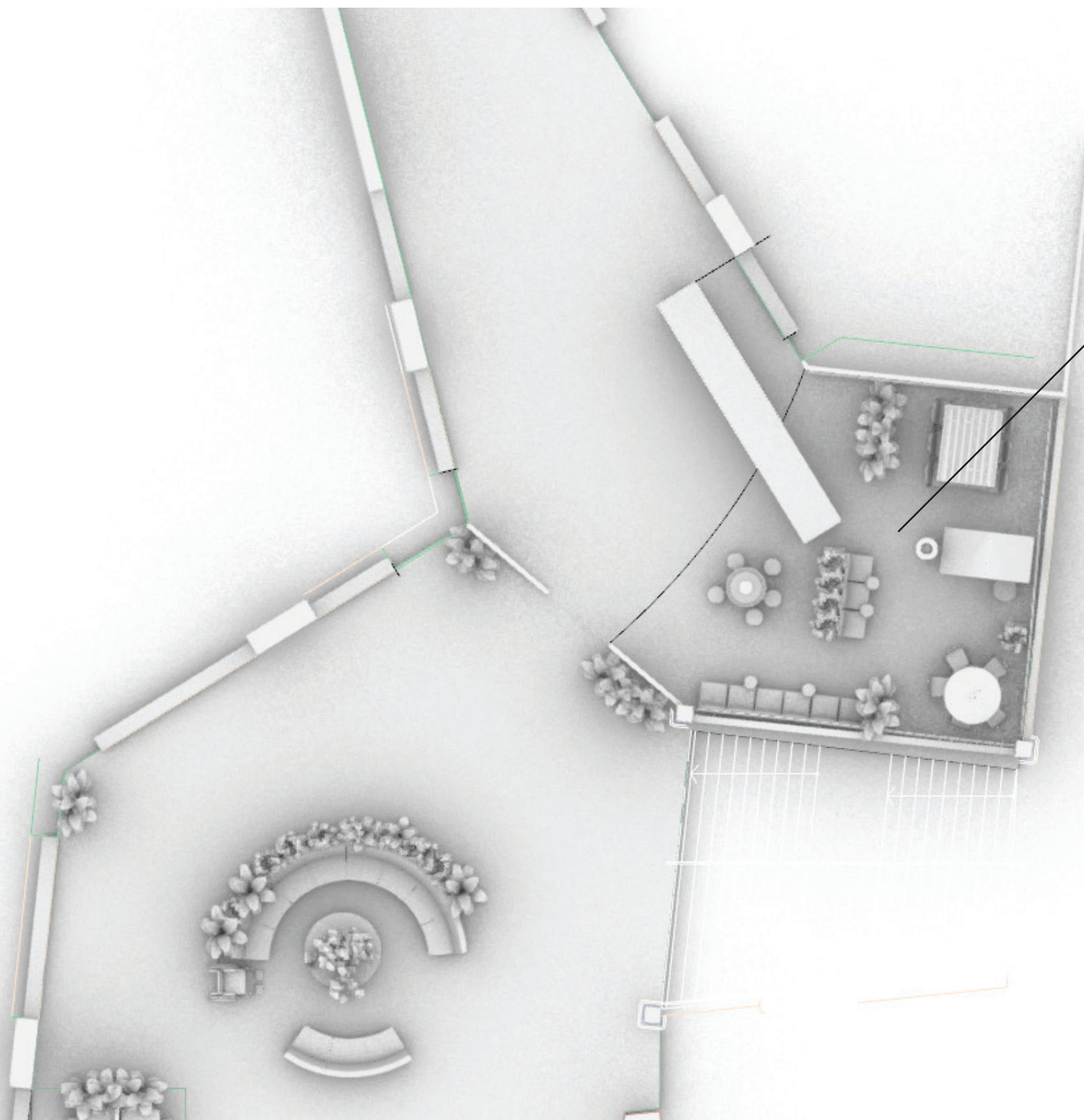
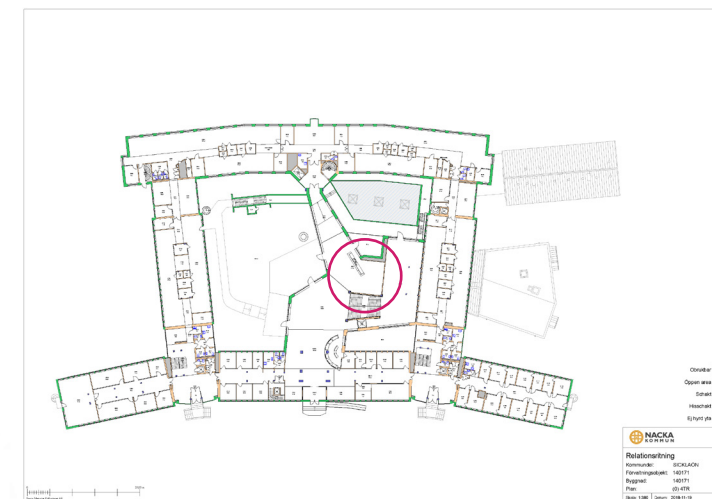
Skira gardiner hängs i fönstrena
för att mjuka upp rummet

Receptionens plexiglas byts ut till
riktigt glas. Glaset går inte hela
vägen upp utan det blir snarlikt
som det är idag



VISIONSSKISS

PLATS: Nacka stadshus Plan 0 huvudentré rakt fram



Vi fräschar upp ytan bakom gamla
caféet med olika typer av möbler
för att bjuda in till både arbete
och fikarast

VISIONSSKISS

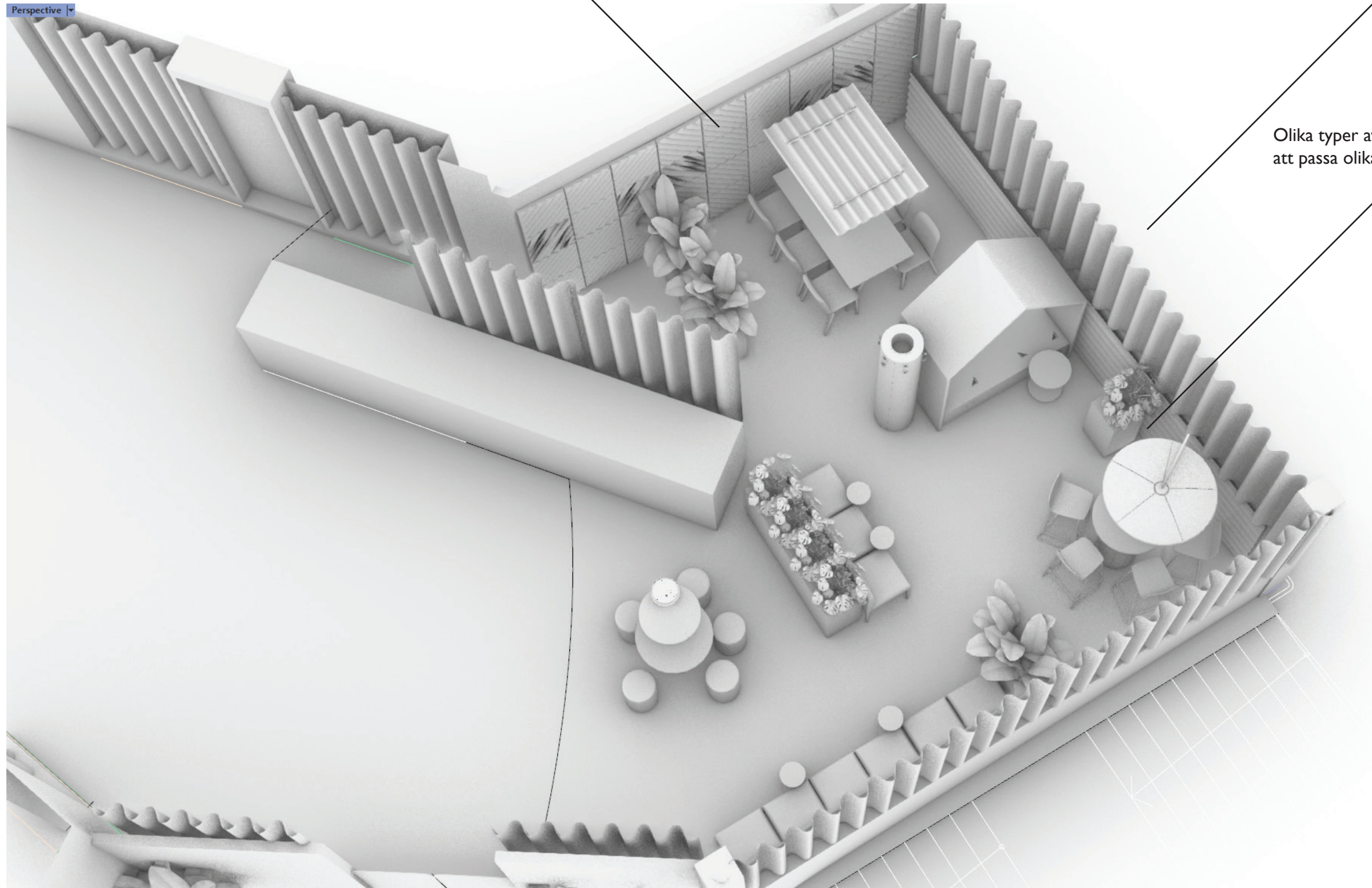
PLATS: Nacka stadshus Plan 0 huvudentré rakt fram

Perspective

Akustikpaneler på vägg

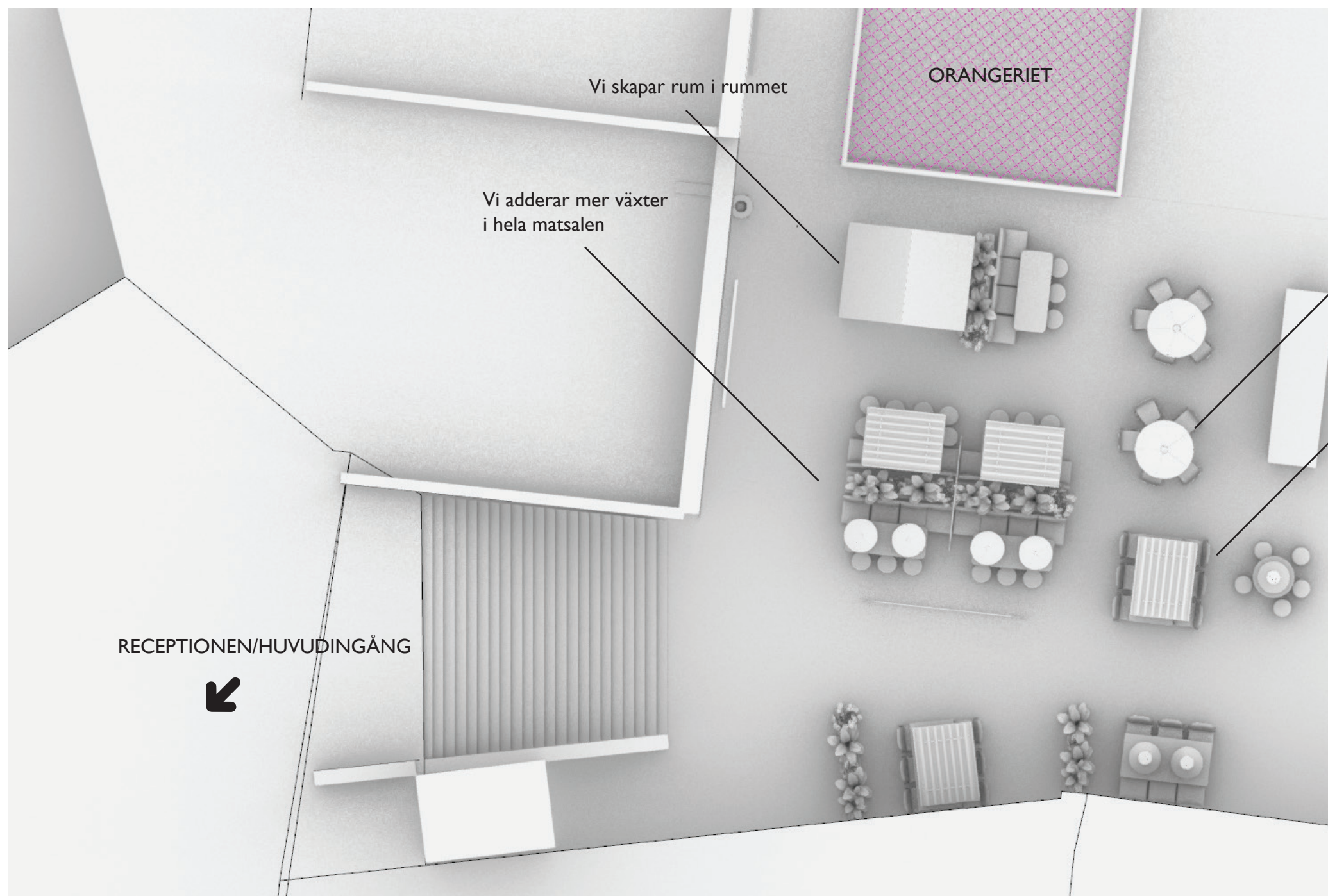
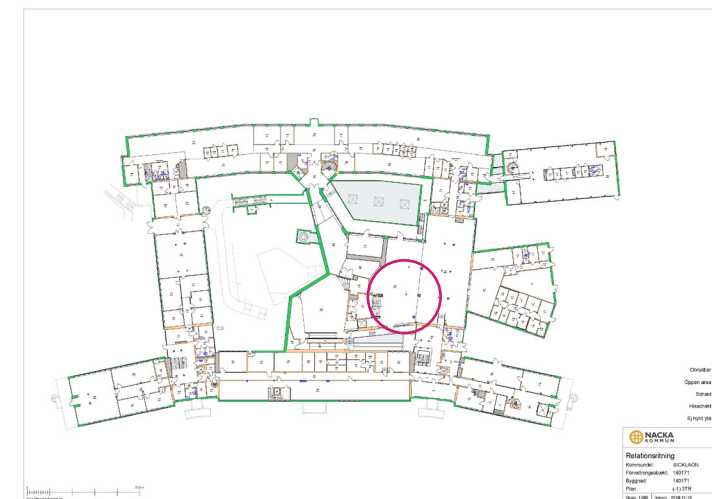
Skira gardiner för att skärma av mot matsalen och dess ljud. Samtidigt bidrar det till en mysig och välkomnande atmosfär.

Olika typer av sittgrupper erbjuds för att passa olika typer av tillfällen



VISIONSSKISS

PLATS: Nacka stadshus Plan 0 huvudentré rakt fram

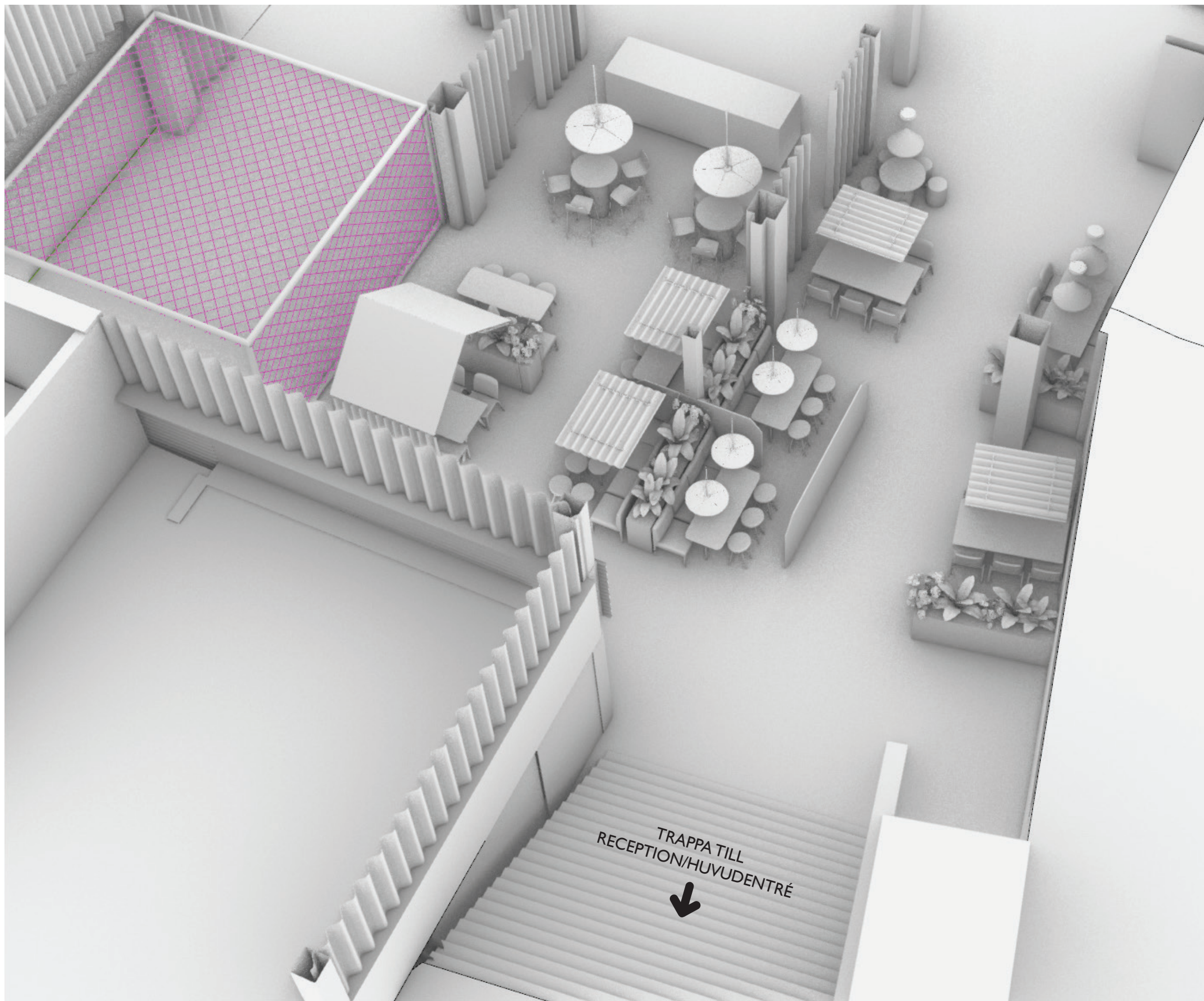


Nedpendlande akustikbelysning för behagligt akustiskt klimat likväl som att rama in bordet och skapa trevlig atmosfär

Olika typer av sittgrupper som som kan nyttjas under hela arbetsdagen. Utöver lunch är tanken att man kan använda matsalen för t.ex möten, eget arbete eller fikaraster

VISIONSSKISS

PLATS: Nacka stadshus Plan -I öppna delen i matsalen



VISIONSSKISS

PLATS: Nacka stadshus Plan -I öppna delen i matsalen



↑
TRAPPOR TILL
RECEPTION/HUVUDENTRÉ

VISIONSSKISS

PLATS: Nacka stadshus Plan -I öppna delen i matsalen