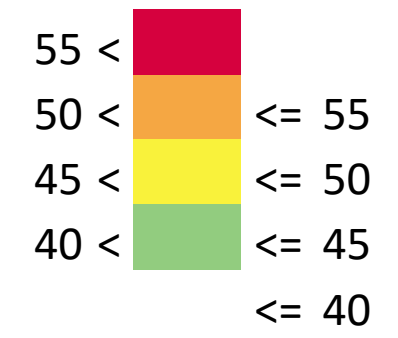
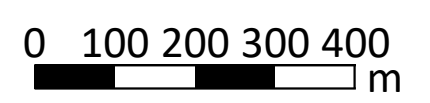


### Ekvivalent ljudnivå $L_{Aeq}$ i dBA (2 m över mark)



- Beräkningspunkt
- Ljudkälla fast
- Ljudkälla lastbilar
- Ljudkälla rörlig
- Kross i tält
- Vatten
- Byggnad
- Container
- Höjdlinje 1 m
- Arrendeområde

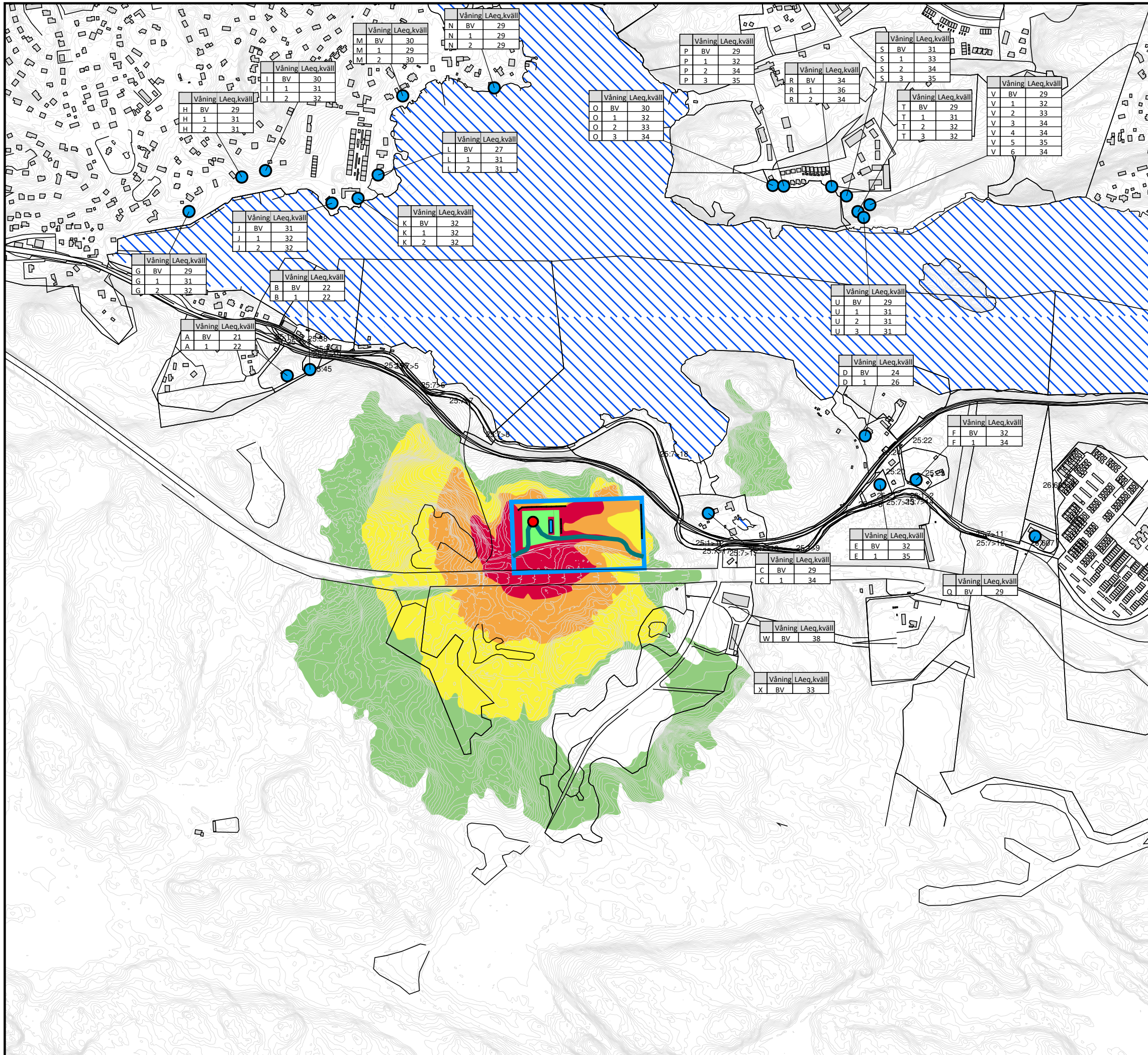


**Krossanläggning Gungviken**  
 Nacka kommun  
 Driftfasen - Maximal drift utan  
 massupplag  
 Tidsperiod dag: kl. 06-18  
 Bullerkällor: Samtliga

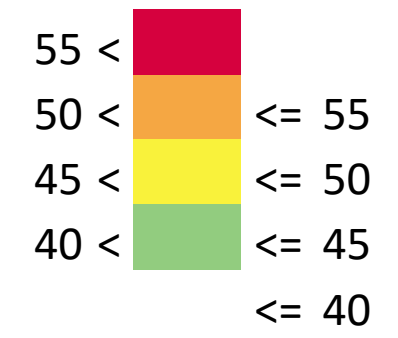


Beräknad med SoundPLAN 8.0 uppdatering 2019-03-12		www.akustikkonsulten.se	
Handläggare	Paul Appelqvist	Kvalitetsgranskare	Jens Fredriksson
Projekt nr.	10-18210	Ritning	B01
Datum	2019-04-04		

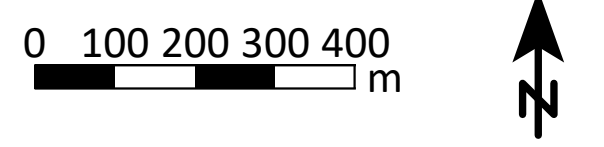




### Ekvivalent ljudnivå $L_{Aeq}$ i dBA (2 m över mark)



- Beräkningspunkt
- Ljudkälla fast
- Ljudkälla lastbilar
- Ljudkälla rörlig
- Kross i tält
- Vatten
- Byggnad
- Container
- Höjdlinje 1 m
- Arrendeområde



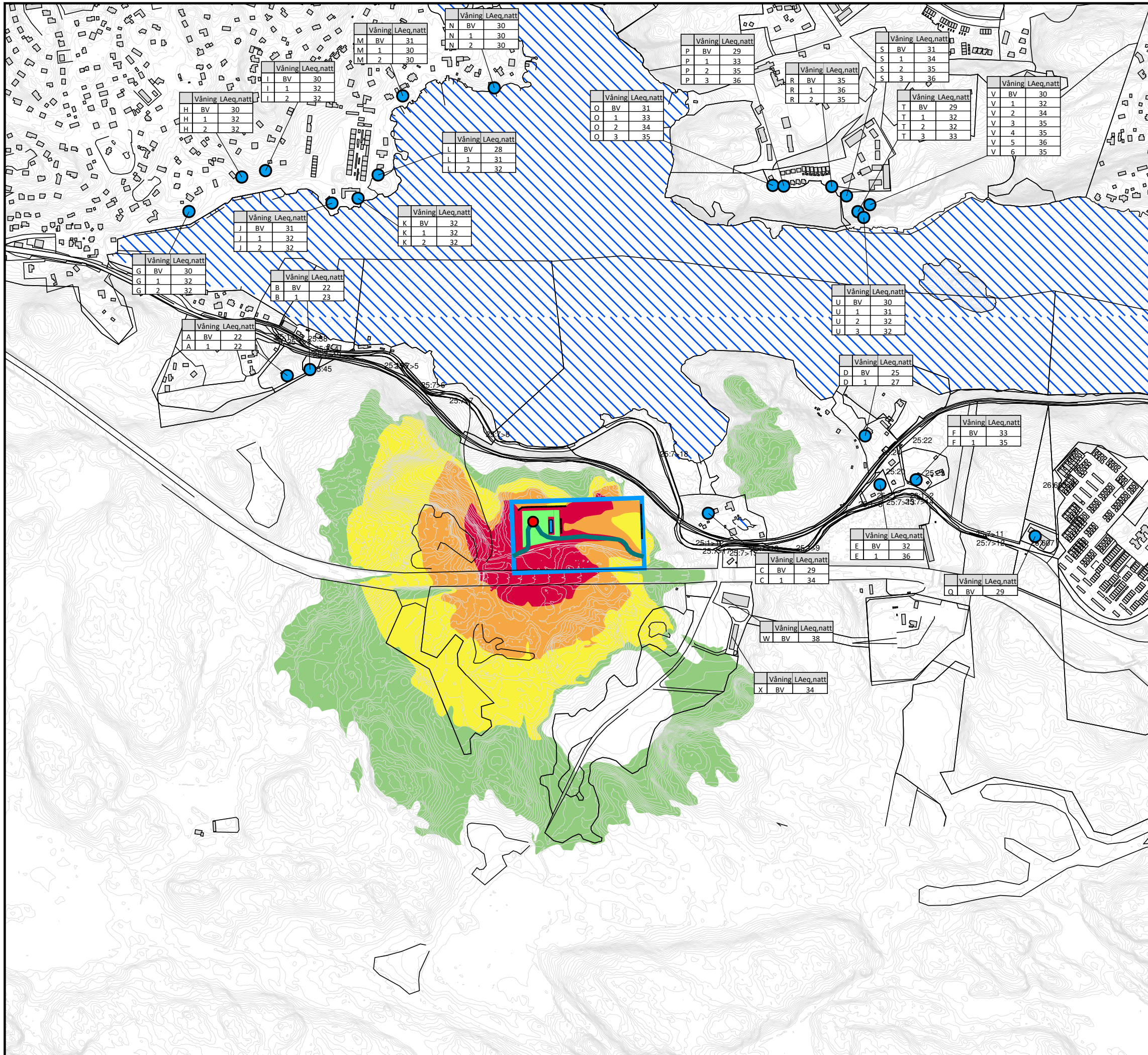
**Krossanläggning Gungviken**  
 Nacka kommun  
 Driftfasen - Maximal drift utan  
 massupplag  
 Tidsperiod kväll: kl. 18-22  
 Bullerkällor: 1 st. lastmaskin samt intransporter  
 bergmaterial inkl. tippning

Beräknad med SoundPLAN 8.0 uppdatering 2019-03-12 www.akustikkonsulten.se

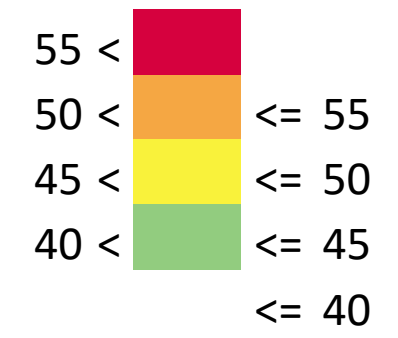
Handläggare	Paul Appelqvist	Kvalitetsgranskare	Jens Fredriksson
Projekt nr.	10-18210	Ritning	B02
Datum	2019-04-04		



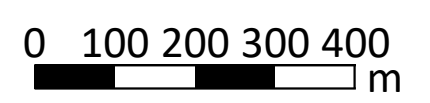




### Ekvivalent ljudnivå $L_{Aeq}$ i dBA (2 m över mark)



- Beräkningspunkt
- Ljudkälla fast
- Ljudkälla lastbilar
- Ljudkälla rörlig
- Kross i tält
- Vatten
- Byggnad
- Container
- Höjdlinje 1 m
- Arrendedområde



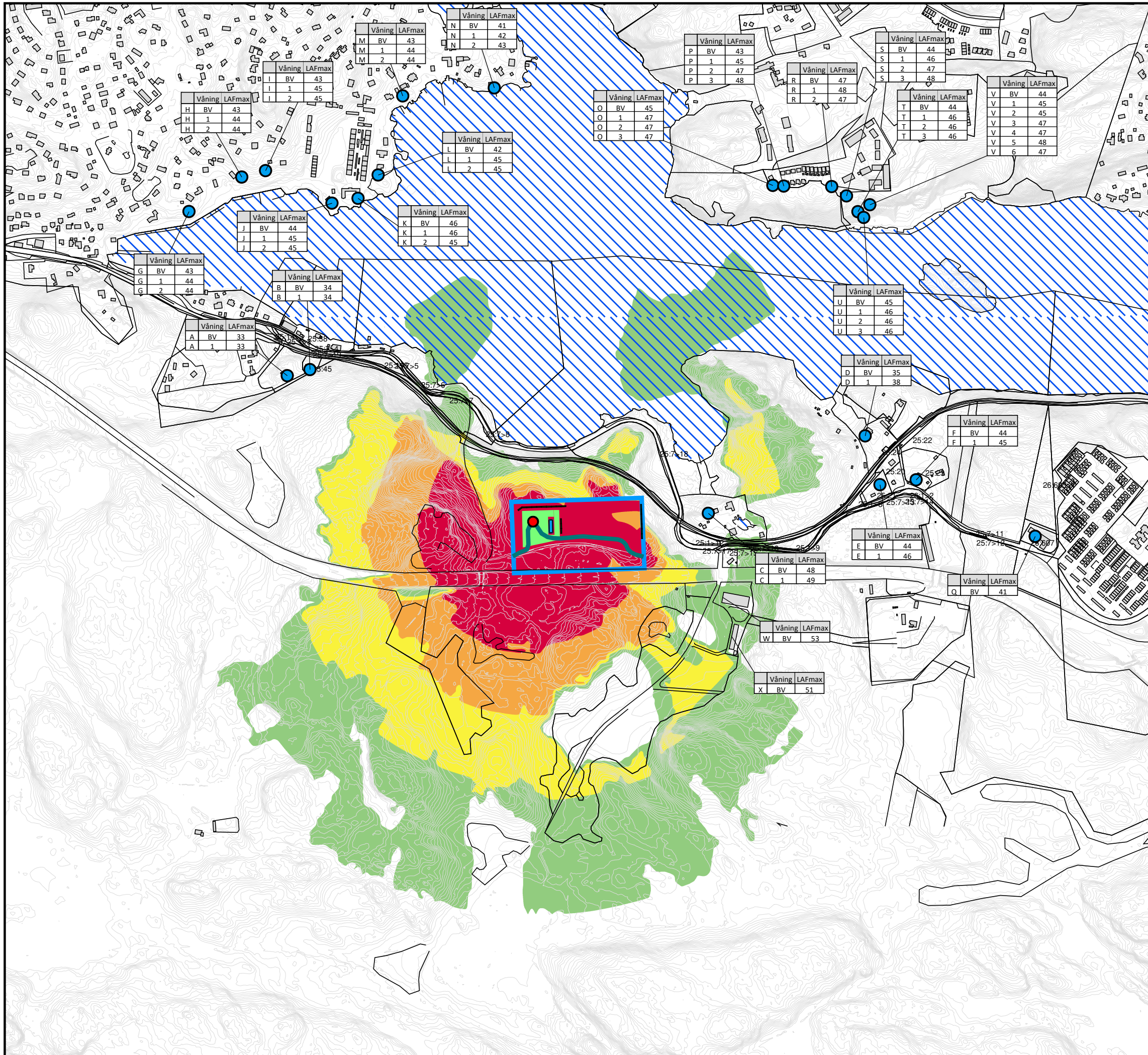
**Krossanläggning Gungviken**  
 Nacka kommun  
 Driftfasen - Maximal drift utan  
 massupplag  
 Tidsperiod natt: kl. 22-06  
 Bullerkällor: 1 st. lastmaskin samt intransporter  
 bergmaterial inkl. tippning



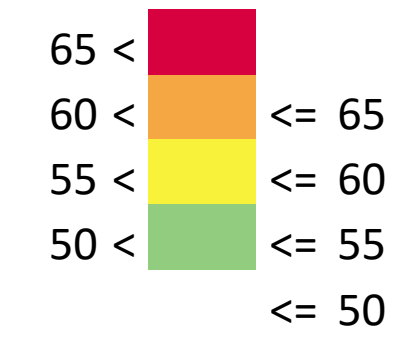
Beräknad med SoundPLAN 8.0 uppdatering 2019-03-12 www.akustikkonsulten.se

Handläggare	Paul Appelqvist	Kvalitetsgranskare	Jens Fredriksson
Projekt nr.	10-18210	Ritning	B03
Datum	2019-04-04		

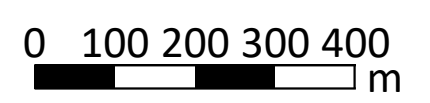




### Maximal ljudnivå $L_{AFmax}$ i dBA (2 m över mark)



-  Beräkningspunkt
-  Ljudkälla fast
-  Ljudkälla lastbilar
-  Ljudkälla rörlig
-  Kross i tält
-  Vatten
-  Byggnad
-  Container
-  Höjdlinje 1 m
-  Arrendeområde



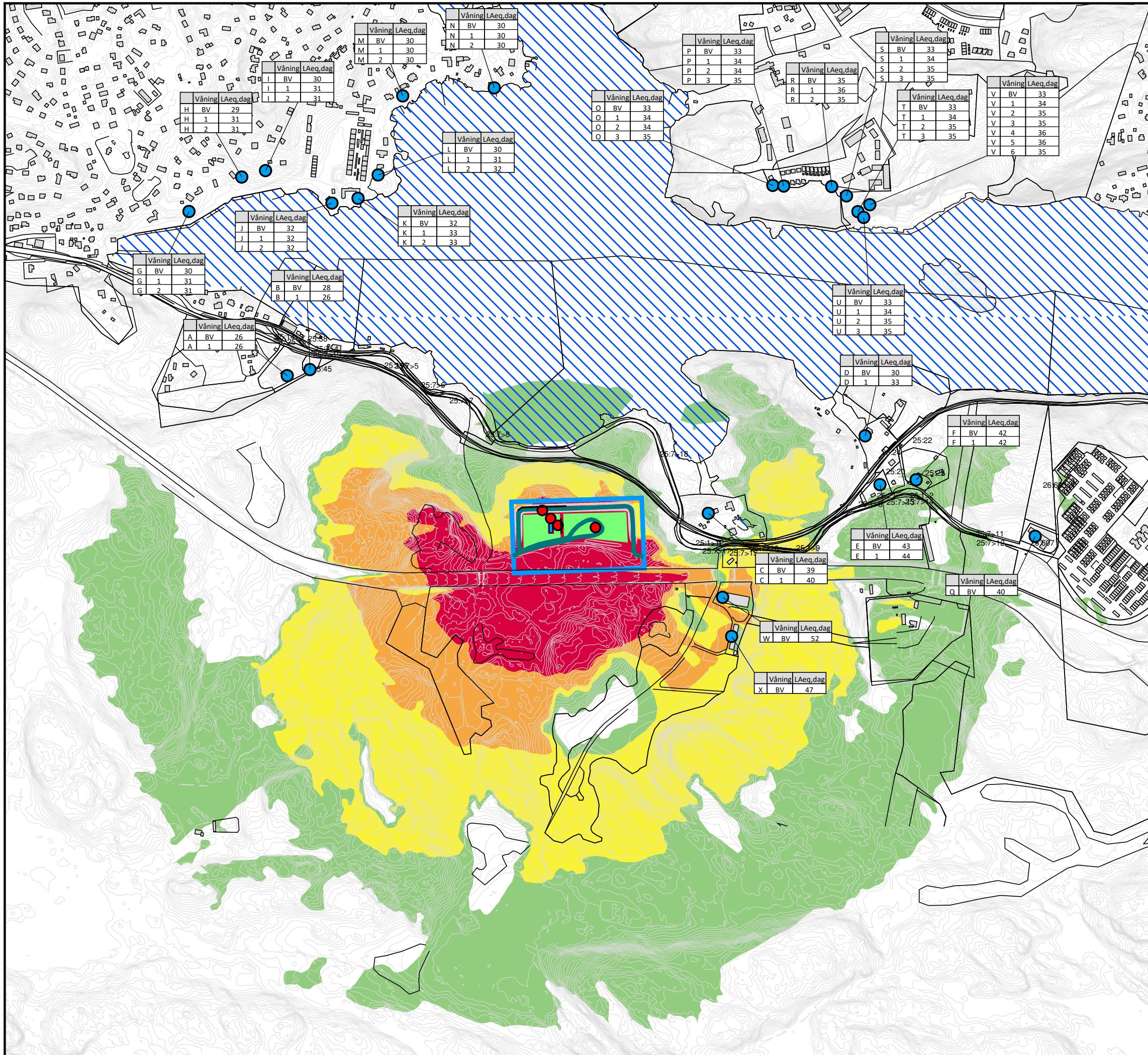
**Krossanläggning Gungviken**  
 Nacka kommun  
 Driftfasen - Maximal drift utan  
 massupplag  
 Tidsperiod natt: kl. 22-06  
 Bullerkällor: 1 st. lastmaskin samt intransporter  
 bergmaterial inkl. tippning



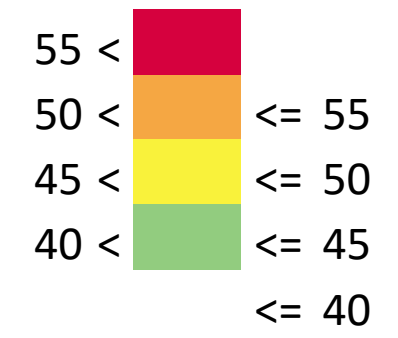
Beräknad med SoundPLAN 8.0 uppdatering 2019-03-12 www.akustikkonsulten.se

Handläggare	Paul Appelqvist	Kvalitetsgranskare	Jens Fredriksson
Projekt nr.	10-18210	Ritning	B04
Datum	2019-04-04		

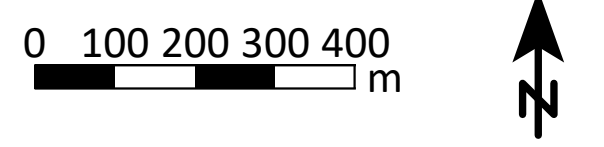




### Ekvivalent ljudnivå $L_{Aeq}$ i dBA (2 m över mark)



- Beräkningspunkt
- Ljudkälla fast
- Ljudkälla lastbilar
- Ljudkälla rörlig
- Kross i tält
- ▨ Vatten
- Byggnad
- Container
- Höjdlinje 1 m
- Arrendeområde



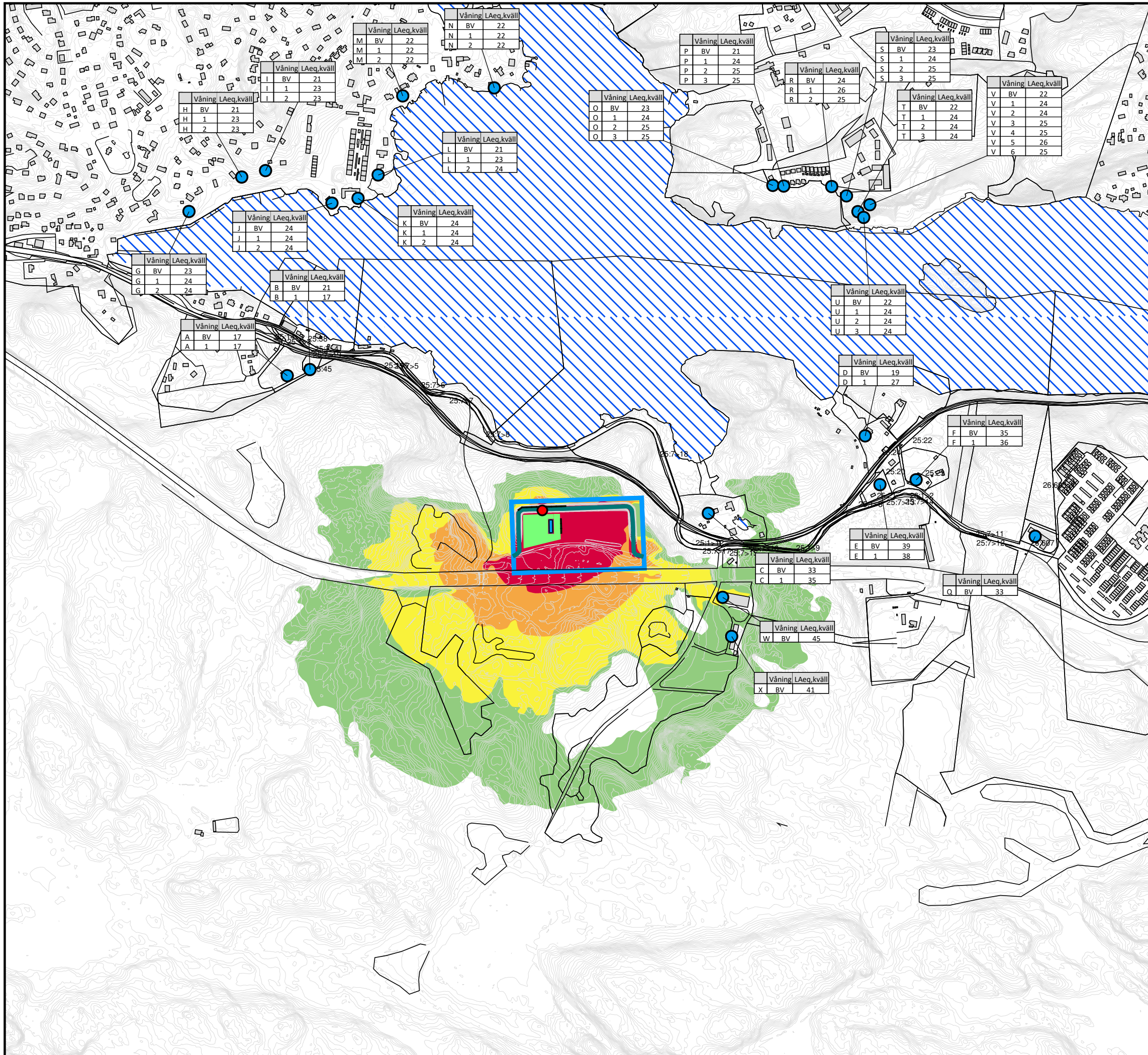
**Krossanläggning Gungviken**  
 Nacka kommun  
 Driftfasen - Maximal drift med  
 massupplag  
 Tidsperiod dag: kl. 06-18  
 Bullerkällor: Samtliga



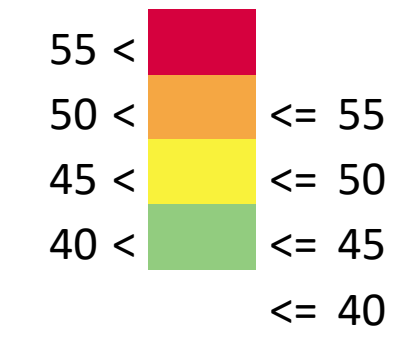
Beräknad med SoundPLAN 8.0 uppdatering 2019-03-12 www.akustikkonsulten.se

Handläggare	Paul Appelqvist	Kvalitetsgranskare	Jens Fredriksson
Projekt nr.	10-18210	Ritning	B05
Datum	2019-04-04		

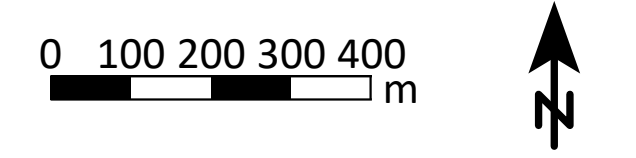




### Ekvivalent ljudnivå $L_{Aeq}$ i dBA (2 m över mark)



- Beräkningspunkt
- Ljudkälla fast
- Ljudkälla lastbilar
- Ljudkälla rörlig
- Kross i tält
- Vatten
- Byggnad
- Container
- Höjdlinje 1 m
- Arrendeområde

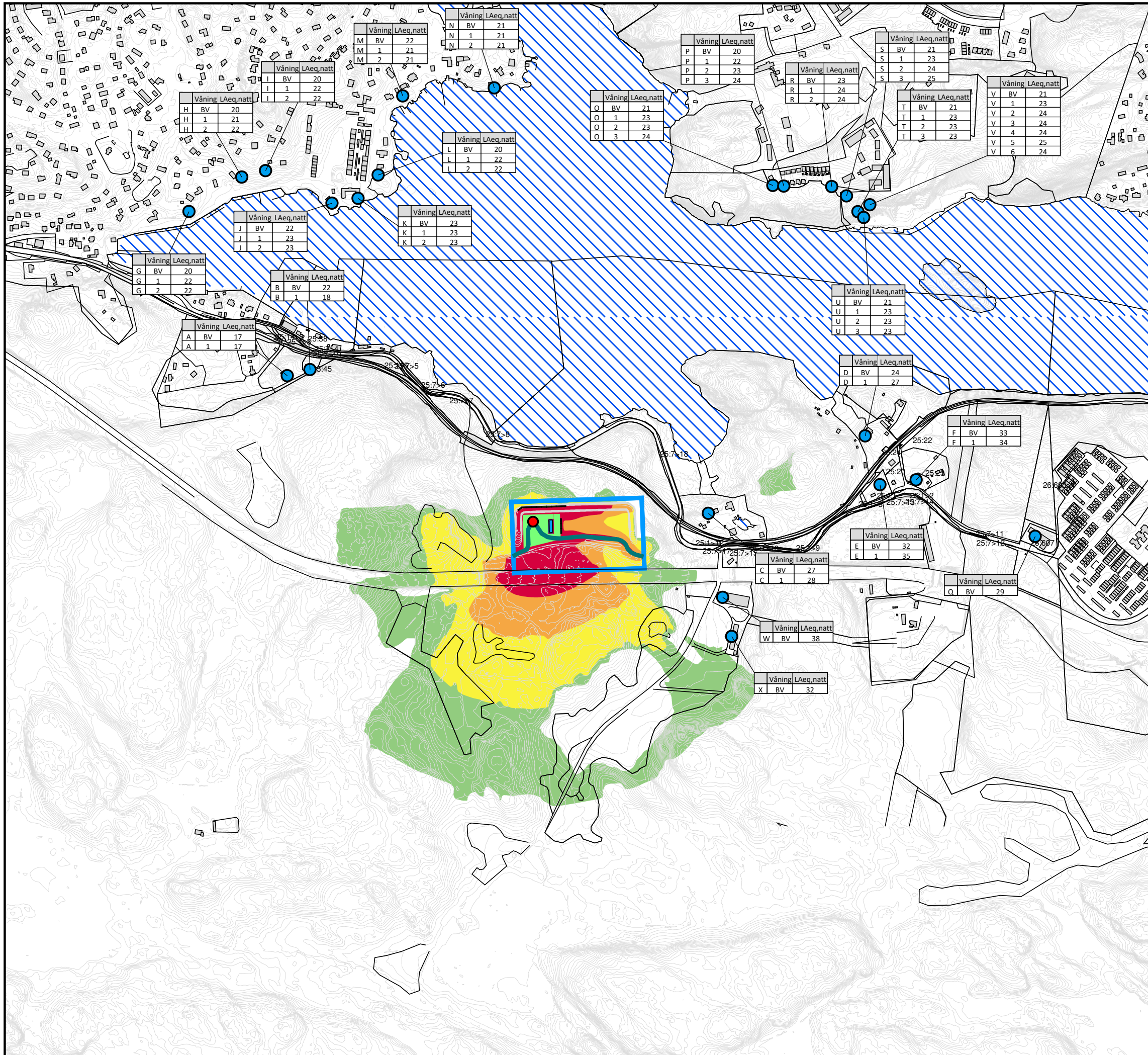


**Krossanläggning Gungviken**  
 Nacka kommun  
 Driftfasen - Maximal drift med massupplag  
 Tidsperiod kväll: kl. 18-22  
 Bullerkällor: 1 st. lastmaskin samt intransporter bergmaterial inkl. tippning

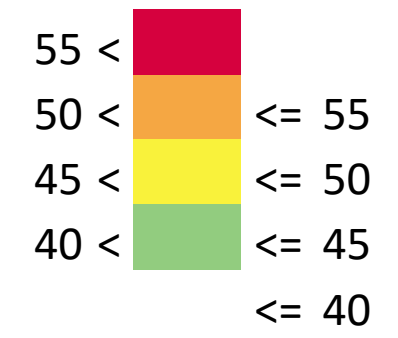
Beräknad med SoundPLAN 8.0 uppdatering 2019-03-12 www.akustikkonsulten.se

Handläggare	Paul Appelqvist	Kvalitetsgranskare	Jens Fredriksson
Projekt nr.	10-18210	Ritning	B06
Datum	2019-04-04		

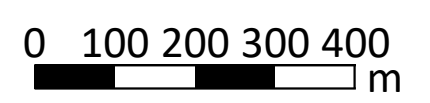




### Ekvivalent ljudnivå $L_{Aeq}$ i dBA (2 m över mark)



- Beräkningspunkt
- Ljudkälla fast
- Ljudkälla lastbilar
- Ljudkälla rörlig
- Kross i tält
- Vatten
- Byggnad
- Container
- Höjdlinje 1 m
- Arrendeområde



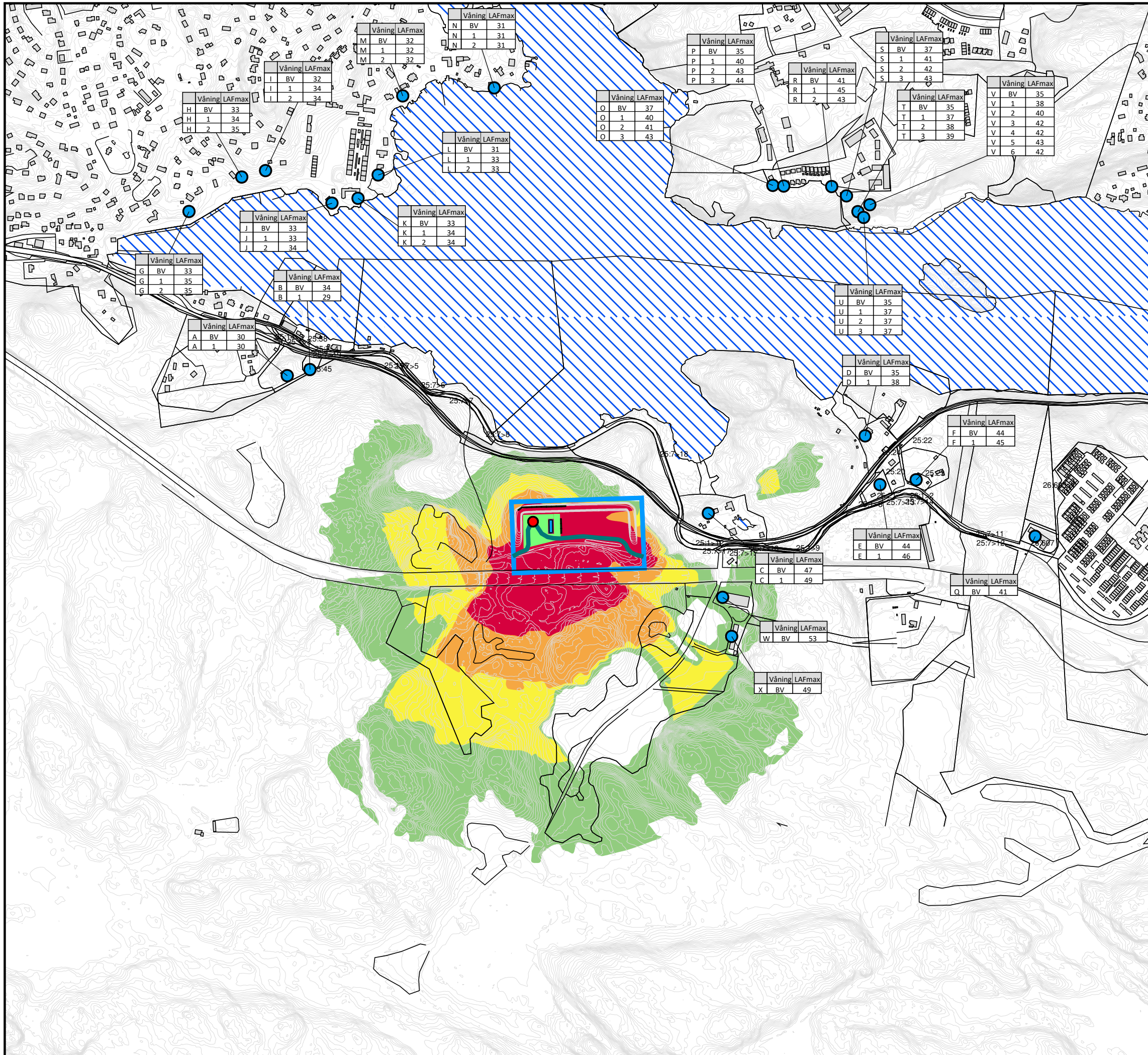
**Krossanläggning Gungviken**  
 Nacka kommun  
 Driftfasen - Maximal drift med  
 massupplag  
 Tidsperiod natt: kl. 22-06  
 Bullerkällor: 1 st. lastmaskin samt intransporter  
 bergmaterial inkl. tippning



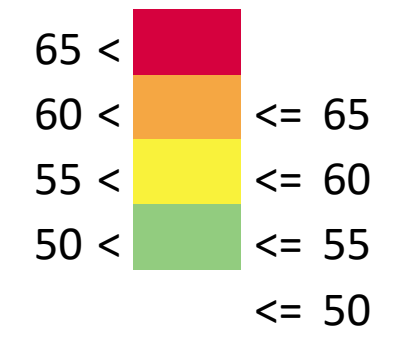
Beräknad med SoundPLAN 8.0 uppdatering 2019-03-12 www.akustikkonsulten.se

Handläggare	Paul Appelqvist	Kvalitetsgranskare	Jens Fredriksson
Projekt nr.	10-18210	Ritning	B07
Datum	2019-04-04		

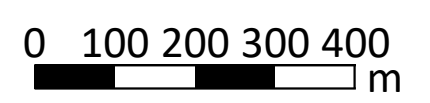




### Maximal ljudnivå $L_{AFmax}$ i dBA (2 m över mark)



- Beräkningspunkt
- Ljudkälla fast
- Ljudkälla lastbilar
- Ljudkälla rörlig
- Kross i tält
- Vatten
- Byggnad
- Container
- Höjdlinje 1 m
- Arrendeområde



**Krossanläggning Gungviken**  
 Nacka kommun  
 Driftfasen - Maximal drift med massupplag  
 Tidsperiod natt: kl. 22-06  
 Bullerkällor: 1 st. lastmaskin samt intransporter bergmaterial inkl. tippning



Beräknad med SoundPLAN 8.0 uppdatering 2019-03-12		www.akustikkonsulten.se	
Handläggare	Paul Appelqvist	Kvalitetsgranskare	Jens Fredriksson
Projekt nr.	10-18210	Ritning	B08
Datum	2019-04-04		