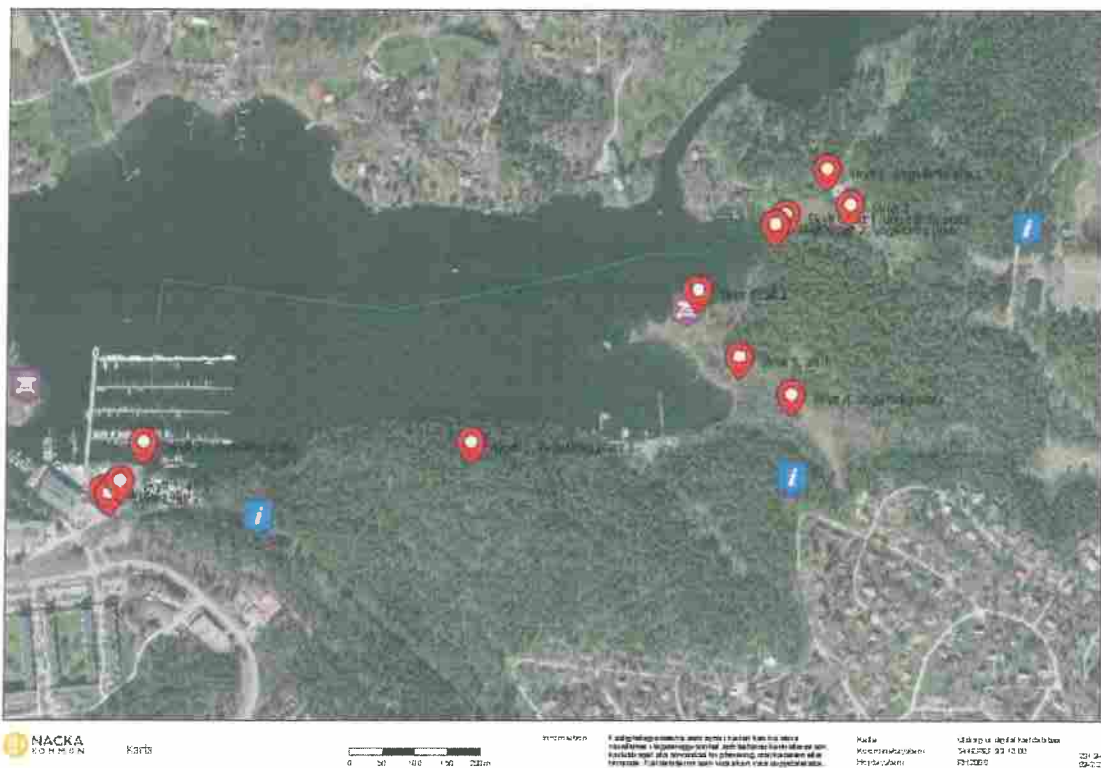


## Bilaga 2 till ansökan om

*Dispens från naturreservatsföreskrifter*

Åtgärden avser uppförande av sex informationsskyltar (skylt 3-8) med kulturhistorisk information och fokus på Slaget vid Baggensstället 1719 i naturreservatet Skogsö (Nacka Skogsö 2:24). Ytterligare två skyltar (skylt 1-2) uppförs strax utanför reservatet i närheten av museet HAMN och Saltsjö Pir.

Skyltarna produceras på uppdrag av Nacka kommun, Kulturenheten.

**Översikt på skyltarnas tänkta placering****Här finns länk till digital karta**

[http://webbkarta.nacka.se/?layers=sjoar%2Cfastighetsyltor%2Cnaturreservat%2Cerrillplats%2Cinformationstavla%2Cmonument%2Cutsiktsplats&extent=164764.82165612%2C6575441.2735254%2C165409.94130776%2C6575785.2533396&baselayer=nacka%3Anacka\\_ortofoto\\_2018&markers=16\\_164929.3533\\_6575645.4313\\_Skylt+2%2C+ungef%C3%A4rlig+plats\\_164866.6879\\_6575571.5471\\_Skylt+1%2C+alt+1\\_164876.7679\\_6575566.5071\\_Skylt+1%2C+alt+2\\_164893.2879\\_6575586.9471\\_Skylt+1%2C+alt+3\\_165433.0939\\_6575646.631\\_Skylt+3%2C+ungef%C3%A4rlig+plats\\_165926.0185\\_6575720.3028\\_Skylt+4%2C+ungef%C3%A4rlig+plats\\_165780.9166\\_6575880.5911\\_Skylt+5%2C+alt+2\\_165845.5811\\_6575778.012\\_Skylt+5%2C+alt+1\\_165915.3556\\_6575997.4005\\_Skylt+6%2C+alt+1%2C+ungef%C3%A4rlig+plats\\_165899.3396\\_6575981.3845\\_Skylt+6%2C+alt+2%2C+ungef%C3%A4rlig+plats\\_166014.9096\\_6576011.7785\\_Skylt+7\\_165979.0556\\_6576067.4705\\_Skylt+8%2C+ungef%C3%A4rlig+plats](http://webbkarta.nacka.se/?layers=sjoar%2Cfastighetsyltor%2Cnaturreservat%2Cerrillplats%2Cinformationstavla%2Cmonument%2Cutsiktsplats&extent=164764.82165612%2C6575441.2735254%2C165409.94130776%2C6575785.2533396&baselayer=nacka%3Anacka_ortofoto_2018&markers=16_164929.3533_6575645.4313_Skylt+2%2C+ungef%C3%A4rlig+plats_164866.6879_6575571.5471_Skylt+1%2C+alt+1_164876.7679_6575566.5071_Skylt+1%2C+alt+2_164893.2879_6575586.9471_Skylt+1%2C+alt+3_165433.0939_6575646.631_Skylt+3%2C+ungef%C3%A4rlig+plats_165926.0185_6575720.3028_Skylt+4%2C+ungef%C3%A4rlig+plats_165780.9166_6575880.5911_Skylt+5%2C+alt+2_165845.5811_6575778.012_Skylt+5%2C+alt+1_165915.3556_6575997.4005_Skylt+6%2C+alt+1%2C+ungef%C3%A4rlig+plats_165899.3396_6575981.3845_Skylt+6%2C+alt+2%2C+ungef%C3%A4rlig+plats_166014.9096_6576011.7785_Skylt+7_165979.0556_6576067.4705_Skylt+8%2C+ungef%C3%A4rlig+plats)

### Skylt 3. Det nordiska kriget

**Placering:** Längs stigen, ungefär halvvägs, mellan Fisksätra marina och bilvägen till Skutuddens varv. Där finns en något öppnare plats som förefaller vara en högsta punkt med utsikt över vattnet. Skylten placeras någonstans i detta område men utan att stå i blickfånget och blockera utsikten. Skylten ska stå på norra sidan om stigen så läsaren har vattnet framför sig eller snett framför sig.

Foto saknas

#### Skylt 4. Reträtt

**Placering:** På nordöstra sidan av befintlig stig, där skogen öppnar upp sig till en öppen yta.



*Foto från nordväst*



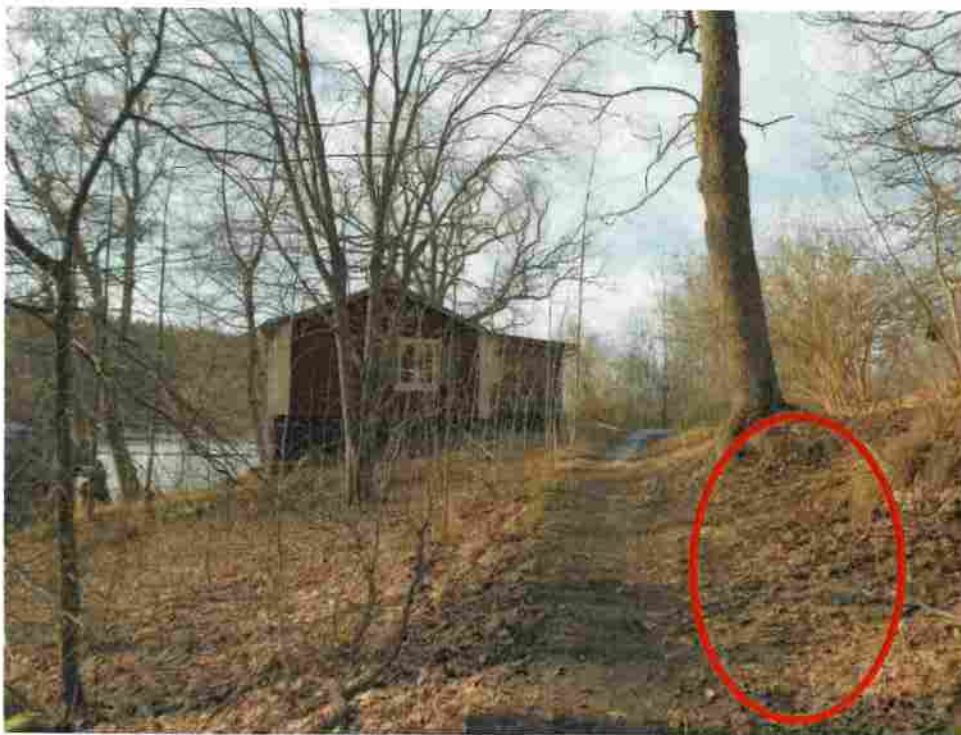
*Foto från sydost*

## Skylt 5. Skutuddens torp och indelningsverket

**Placering:** Vi har två alternativ. Vi söker om tillstånd för båda så att vi kan välja senare.

1: På nordöstra sidan av befintlig stig söder om Skutuddens torp.

2: Uppe på en höjd i "T-korsning", i närheten av iordningställd grillplats.



*Alternativ 1. Foto från sydost*



*Alternativ 1. Foto från nordväst*



Alternativ 2. Foto från nordost



Alternativ 2. Foto från öster

## Skylt 6. Stockviken

**Placering:** Längs befintlig stig som löper i skogen längs vattnet öster om Stockviken. Ett par förslag finns. Beroende på vad länsstyrelsen säger om att sätta upp skylt inom fornlämningsområde, kan vi bli tvungna att flytta den längre söderut mot Skutudden (foto 2, 3).

Det finns flera möjliga platser längs stigen men skylten bör sitta på västra sidan om stigen (sjösidan) så man tittar ut över vattnet när man läser skylten. Sikten mot vattnet får inte heller skymmas av för mycket sly och växlighet.



*Alternativ 1. Foto från öster mot Stockviken*



*Alternativ 2. Foto från norr. Pilen visar en bra plats men även andra platser inom inringat område fungerar.*



*Foto från söder. Pilen t.h. visar alternativ 1, pilen t.v. alternativ 2 man även andra platser inom inringat område fungerar. Även "hitom fotografiet", så länge de ligger på sjösidan och det inte finns alltför mycket växtlighet mellan läsaren och vattnet.*

## Skylt 7. Sista slaget

**Placering:** Alldeles i början av stigen där den svänger av österut mot Stockviken från Kyrkogårdsvägen. Placerad parallellt med stigen så läsaren står och tittar upp mot backen.



*Foto från nordväst.*



*Foto från nordöst.*



## Skylt 8. Befäl och propaganda, krogar

**Placering:** Vid parkeringen utanför Skogsö kapell, där Kyrkogårdsvägen svänger mot udden. Vi hade ursprungligen tänkt att placera skylten öster om parkeringen där det nu tillfälligt står några "betongsaker", i linje med husets gavel.

I samtal (2019-03-20) med Lena Brännvall, kyrkogårdsföreståndare Skogsö Kapell, framkom att Svenska kyrkan sökt och fått utökat arrendeområde av kommunen, se karta nedan. Svenska kyrkan kommer att utöka parkeringen med ca 5 m mot vattnet. Detta gör att vi förmodligen kommer att behöva anpassa vår placering av skylten och eventuellt flytta den närmare vattnet. Dialog pågår med Erik Palmbäck fastighetsansvarig, Svenska kyrkan.



Utökat arrendeområde i rött. Karta från Erik Palmbäck, fastighetsansvarig, Svenska kyrkan. Röd ring markerar tänkt område för skylt. Kartan bearbetad av Birgitta Larsson, Stiftelsen Kulturmiljövård.



Foto t.v. från sydost, foto t.h. från nordost. Röd ring markerar tänkt område för skylt.



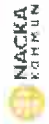
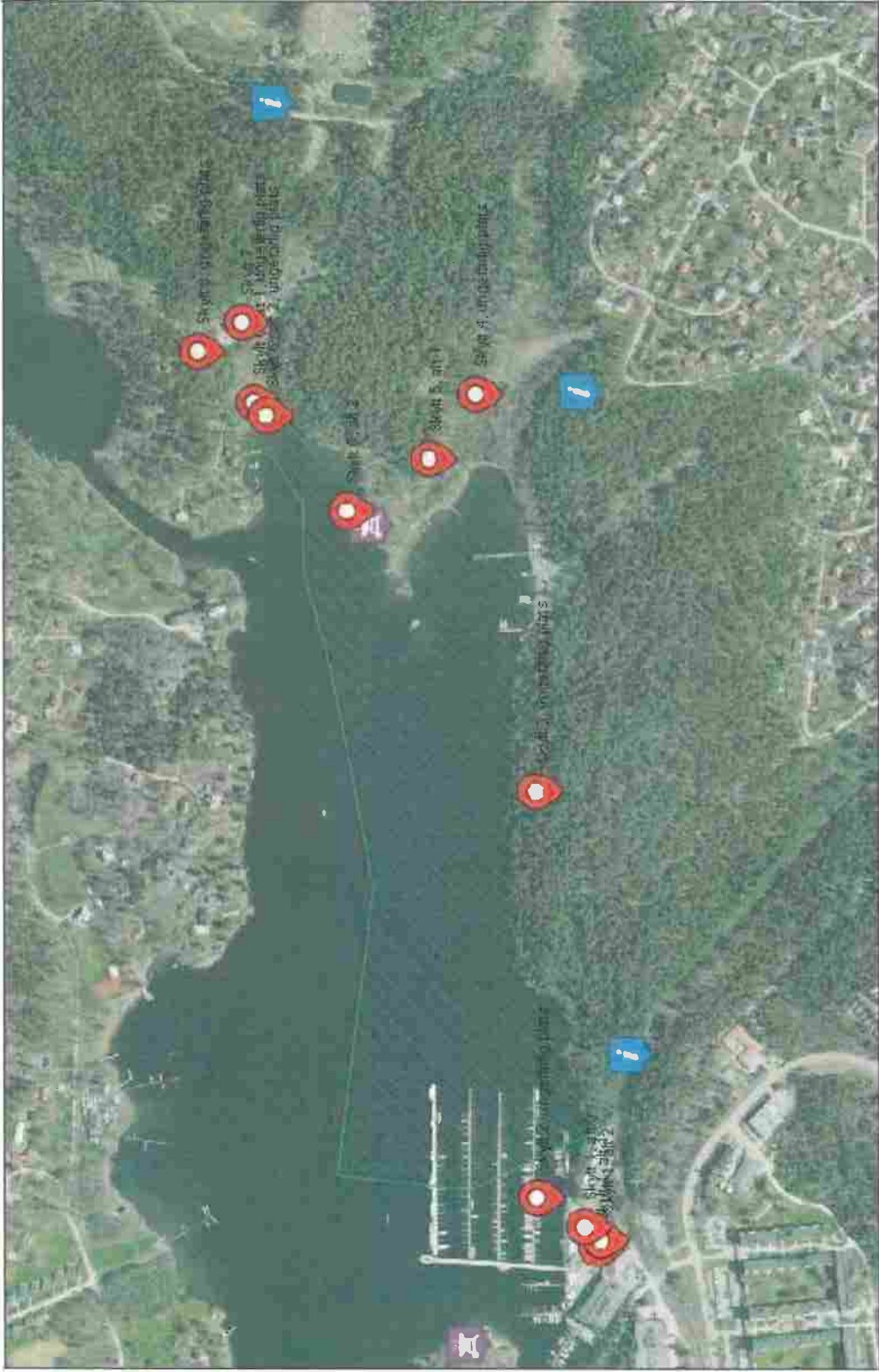
*Foto från sydost. Röd ring markerar tänkt område för skylt.*



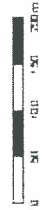
*Foto från nordost.*



Foto från öster. Röd ring markerar tänkt område för skylt.



NACKA  
KOMMUN



BYSTÄMMAN

If assigned to a committee, please contact the chairperson for the committee. The committee chairperson is responsible for the committee's work. If you have any questions, please contact the chairperson.

Partida  
Accounting/Partida

Udvalget af Budgetkommissionen  
2019-2020  
2019-2020