

Solstudier

Sickla stationshus, Sicklaön 83:42 i Sickla



Sickla stationshus,
Sicklaön 83:42

Solstudier för Sickla Stationshus:

Metod: En större 3D modell för omgivningen runt Sickla stationshus har tagits fram och en studie över dagsljuset över året har utförts. Fyra olika datum har studerats mer noggrant i 2 timmars intervall under dagens ljusa timmar.

Sammanfattning av resultatet:

Solstudierna visar att några bostadshus på Alphyddan periodvis påverkas av skugga, från stationshuset. Självfallet är vinterhalvåret den mest kritiska perioden, då dagsljuset generellt är begränsat till några få timmar med solljus och långa slagskuggor. Norr om stationshuset finns Tvärbanan, Saltsjöbanan och Värmdövägen vilket innebär att större delar av den zon vilken huvudsakligen är skuggad av Sickla stationshus gynnsamt nog är olika typer av trafikanläggningar.

Under vår och höst påverkas även några av kontorshusen på Stationshusets västra och östra delar i gryning respektive skymning. Under morgonen och skymningen under sommaren letar sig solen ner även till stationshusets norra delar och trafikanläggningen.

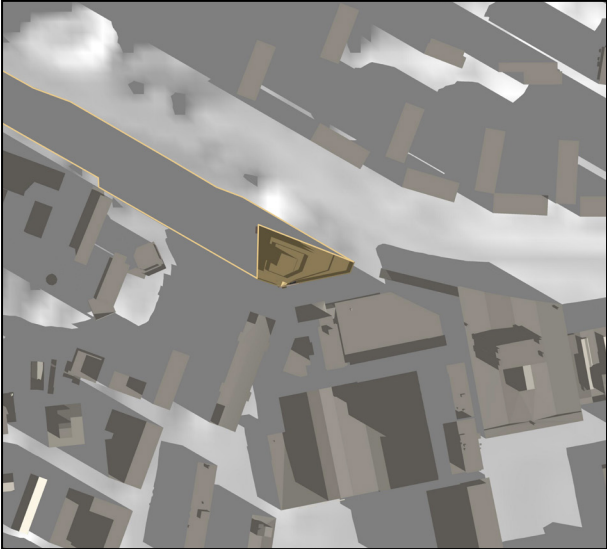
Vintertid befinner sig ofta större delar i en förtätad stadsbebyggelse i skugga. Vilket tydligt framgår även i denna studie där kontorshusen söder om stationshuset i princip skuggar varandra större delar av den ljusa tiden på dagen. Stationshuset har karaktären av en relativt hög fristående solitär mot väster och norr. På grund av avståndet till bebyggelsen på Alphyddan kan Sicklastations relativt höga höjd inte sägas påverka byggnaderna på norrsidan markant mycket mer än motsvarande lägre kontorsbyggnader som finns i den tätare stadsstrukturen i Sickla.

Fastighetsägare och Arkitekt:

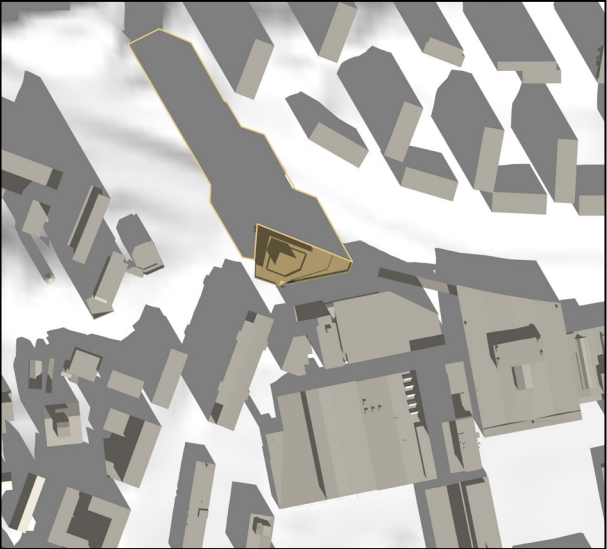


[KANOZI] ARKITEKTER

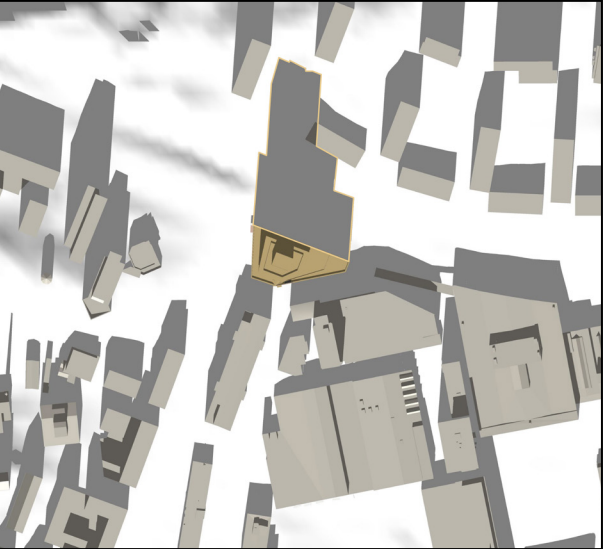
Sickla stationshus - Solstudier - Vår



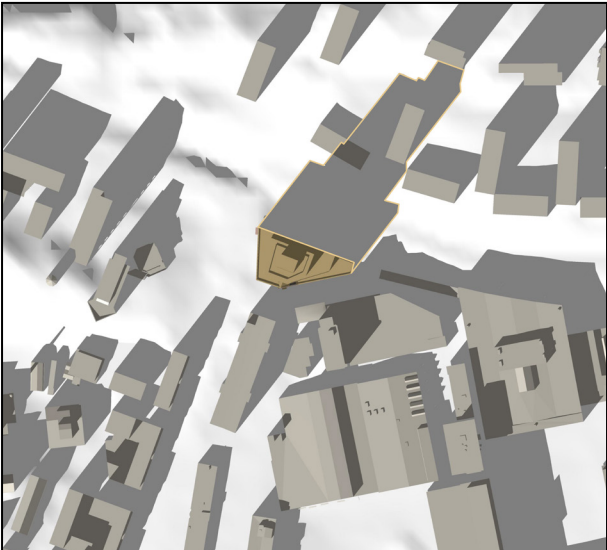
20 MARS - KL. 8.00



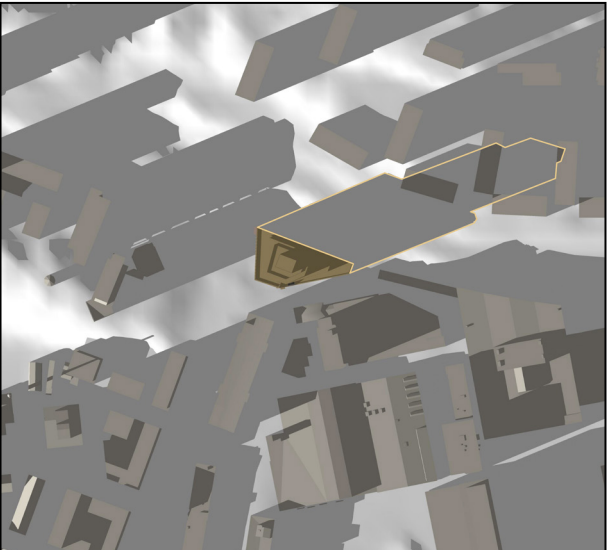
20 MARS - KL. 10.00



20 MARS - KL. 12.00



20 MARS - KL. 14.00

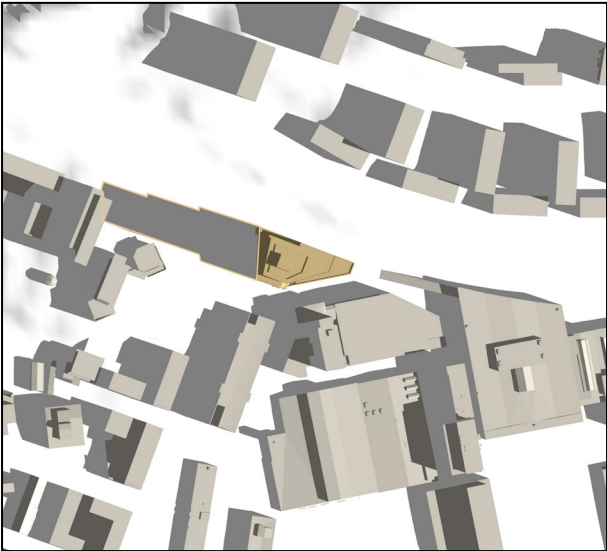


20 MARS - KL. 16.00

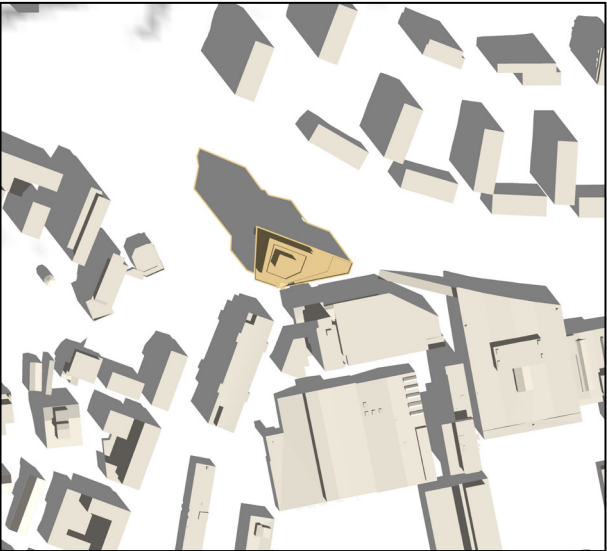


20 MARS - KL. 18.00

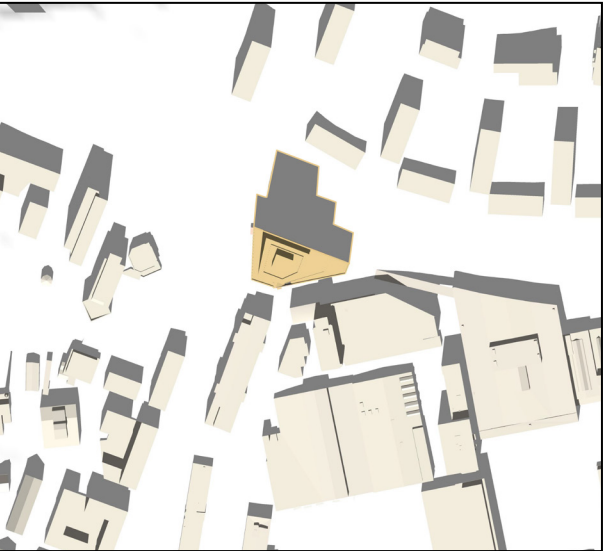
Sickla stationshus - Solstudier - Sommar



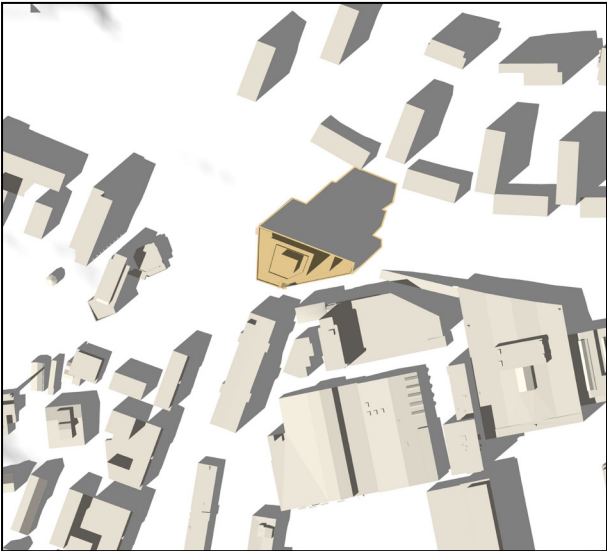
21 JUNI - KL. 8.00



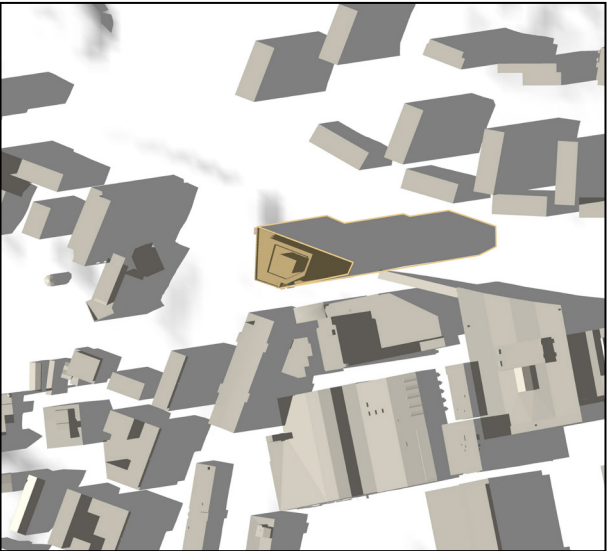
21 JUNI - KL. 10.00



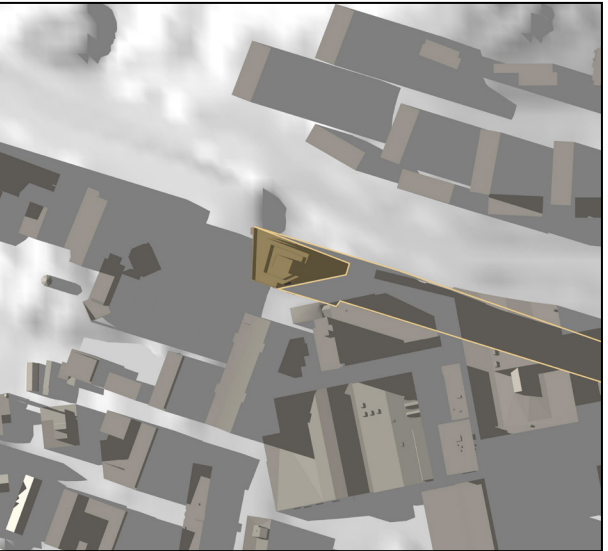
21 JUNI - KL. 12.00



21 JUNI - KL. 14.00

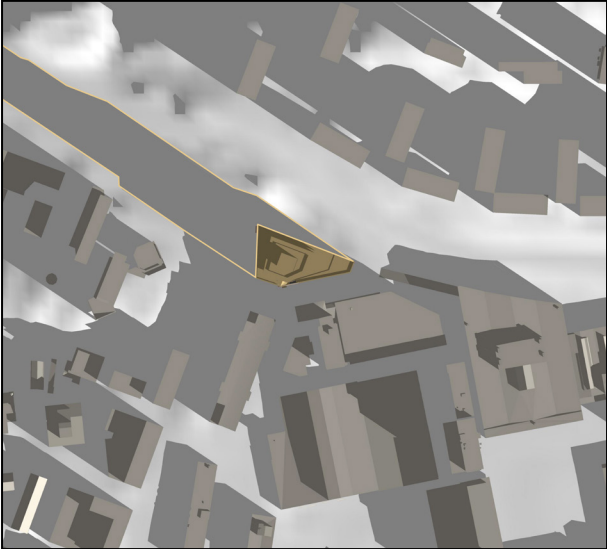


21 JUNI - KL. 16.00

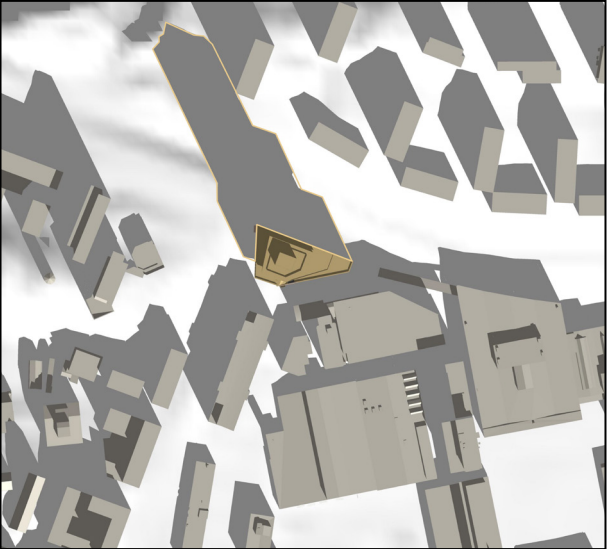


21 JUNI - KL. 18.00

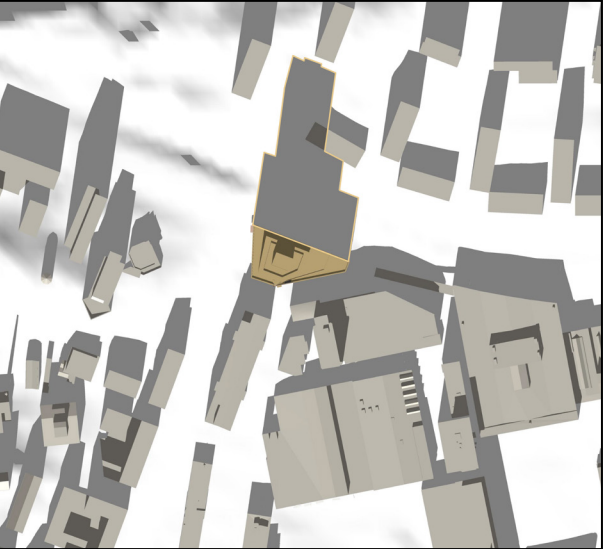
Sickla stationshus - Solstudier - Höst



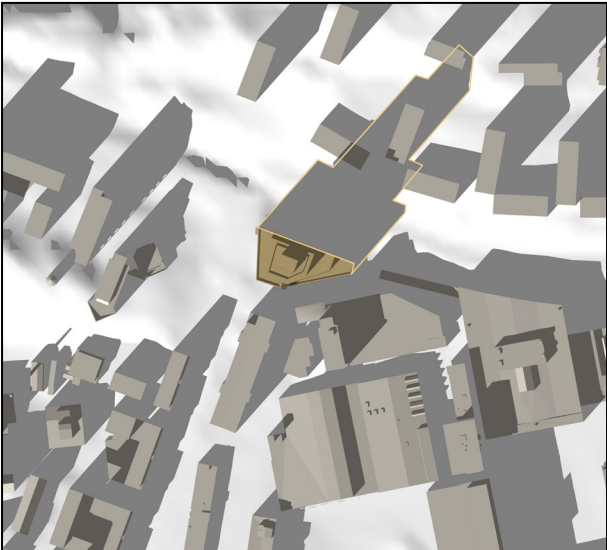
23 SEPTEMBER - KL. 8.00



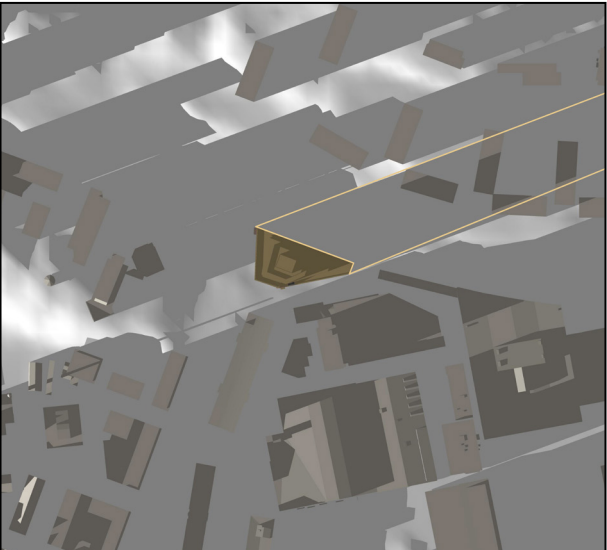
23 SEPTEMBER - KL. 10.00



23 SEPTEMBER - KL. 12.00



23 SEPTEMBER - KL. 14.00



23 SEPTEMBER - KL. 16.00

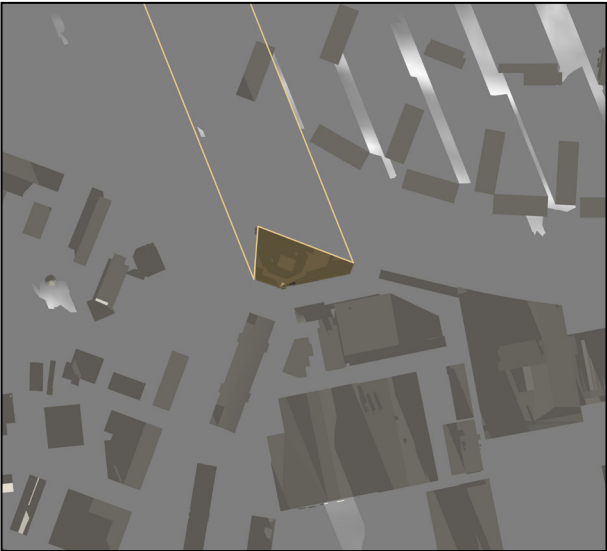


23 SEPTEMBER - KL. 18.00

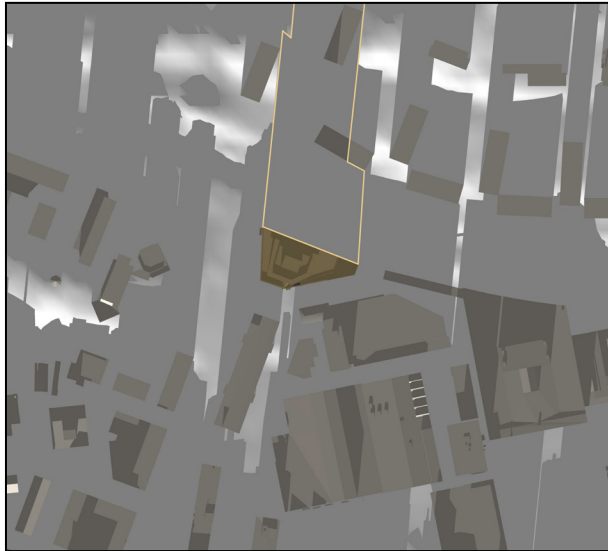
Sickla stationshus - Solstudier - Vinter



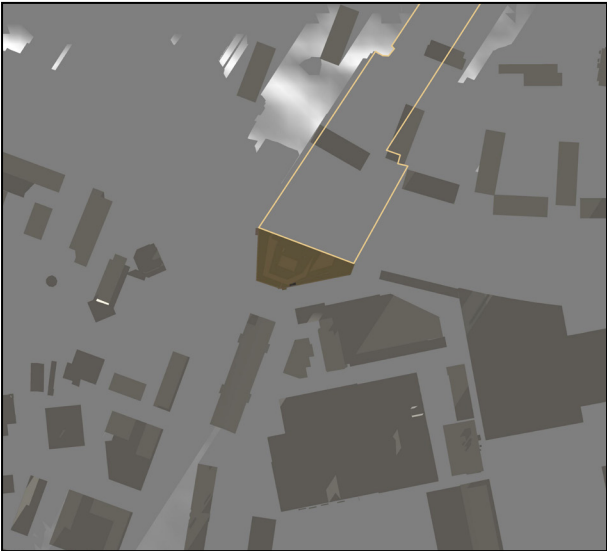
22 DECEMBER - KL. 8.00



22 DECEMBER - KL. 10.00



22 DECEMBER - KL. 12.00



22 DECEMBER - KL. 14.00



22 DECEMBER - KL. 16.00



22 DECEMBER - KL. 18.00