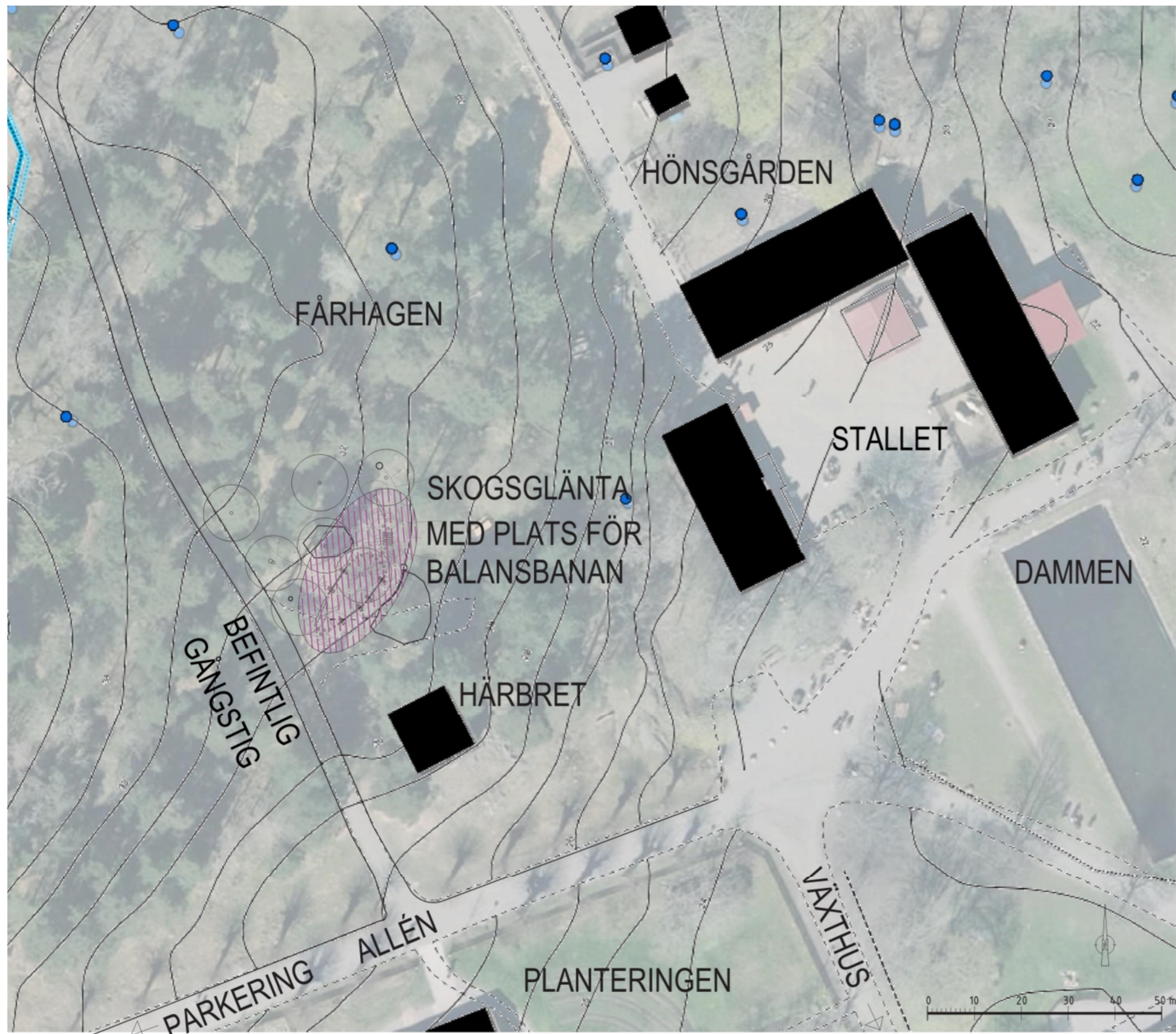


BALANSBANA NYCKELVIKEN

Inkommen till Miljöenheten 2020-04-03, Ärende M-2020-675



PLACERING
BALANSBANA
NYCKELVIKEN
19-12-10 1-500 (A3)

ANVISNINGAR

Skiss visar ungefärlig placering av lekredskap mellan träden. Träden är ej inmätta utan placerade i ungefärligt läge. Balansbanan ska anläggas så att säkerhetskrav uppfylls, vid slutlig placering av lekredskap ska hänsyn tas till befintliga träd. Exakt placering sker på plats i samband med montering av lekredskap.

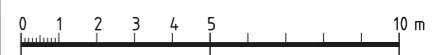
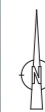
Lekredskap ska understiga kritisk fallhöjd (600 mm), ej vara rörliga och behöver därför inget fallskydd. Utan det går bra att placera dem på befintlig mark. Dock ska fallutrymmet beaktas vid placering så att inga uppstickande objekt finns inom fallutrymmet.

Inbördes avstånd mellan balansbanans redskap bör godkännas av lekplatsbesiktningsman innan inköp och placering av utrustning.

UTRUSTNING

U1 KUBB VAR. HÖJD 200-500 MM
U2 STOCK LÄNGD 2500 MM
U3 BALANSBOM
U4 TRIPP-TRAPP

Tunn streckad linje runt lekredskap anger fallutrymme



SKISS BALANSBANA
NYCKELVIKEN
19-12-10 1_100 (A3)



U1 Hoppkubb, art.nr L.18
Leverantör: Utform.se

Höjd ovan mark: 200-500 mm
Diameter: 200-300 mm
Material: Svenskodlad Europeisk lärk
Pris: 515 :-
ANTAL I BANAN: 23 st



U2 Balansstock, art.nr L.23
Leverantör: Utform.se

Längd: 2500-3500 mm
Diameter: 250-300 mm
Material: Svenskodlad Europeisk lärk
Pris: 1 440 :-
ANTAL I BANAN: 2 st



U3 Balansbom, art.nr L.17
Leverantör: Utform.se

Längd: 3500 mm
Bredd: 800 mm
Höjd: 360 mm
Material: Svenskodlad Europeisk lärk
Pris: 5 375 :-
ANTAL I BANAN: 3 st



U4 Tripp trapp trull, art.nr L.13
Leverantör: Utform.se

Längd: 1250 mm
Bredd: 1000 mm
Höjd: 570 mm
Material: Svenskodlad Europeisk lärk
Pris: 8 770 :-
ANTAL I BANAN: 1 st

