



- Utfört av:** Anders Svensson Tel: 0734-401020 as@ovento.se
- Datum:** 2013-10-29
- Namn:** Torsvägen Igelboda
- Arbetsplats:** Igelboda Station
- Postadress:** Saltsjöbaden
- Beställare:** ÅF
- Beställarens ref:** Michel Tabrizi
- Uppdrag:** Fuktmätning efter brand
- Skadeorsak:** Släckvatten
- Skaderapport:** Vid fuktmätningen konstaterades höga fukthalter på golv på den yta som blåmarkerats i protokollet.
I dom väggar som rödmarkerats i protokollet uppmättes höga fukthalter.
I bjälklagsfyllningen uppmättes höga fukthalter vid mätpunkterna se protokoll.
Man kunde även konstatera kraftig mikrobiell tillväxt.
- Åtgärdsförslag:** BV. Golv (ytskikt, överbetong, slaggfyllning) rives på den yta som blåmarkerats i protokollet.
1tr. Golv (ytskikt, masonit, spånskiva ,slätspont, isolering) rives på den yta som blåmarkerats i protokollet. (Allt som är brandskadat saneras rives)
Väggar (ytskikt, träfiberskiva) som markerats i protokollet med hög fuktindikering (rödmarkerade) rives in till väggstomme.
Tak som grönmarkerats rives till trästomme.
Därefter tas materialprover för fortsatta åtgärder.
- Iakttagelser:**

Mät-punkt	Plats, Material, Konstruktion	Datum	2013-10-29											
		Mät-metod	RF	C °	FK	FI	RF	C °	FK	FI	RF	C °	FK	FI
	Väggar, rödmarkerad, träfiberskiva	3				HF								
	Golv, blåmarkerat område, ytskikt	3				HF								
1	Golv, slaggfyllning	2	90	16										
2	Golv, slaggfyllning	2	90	16										
	Tak, ytskikt, träbjälklag	3				HF								

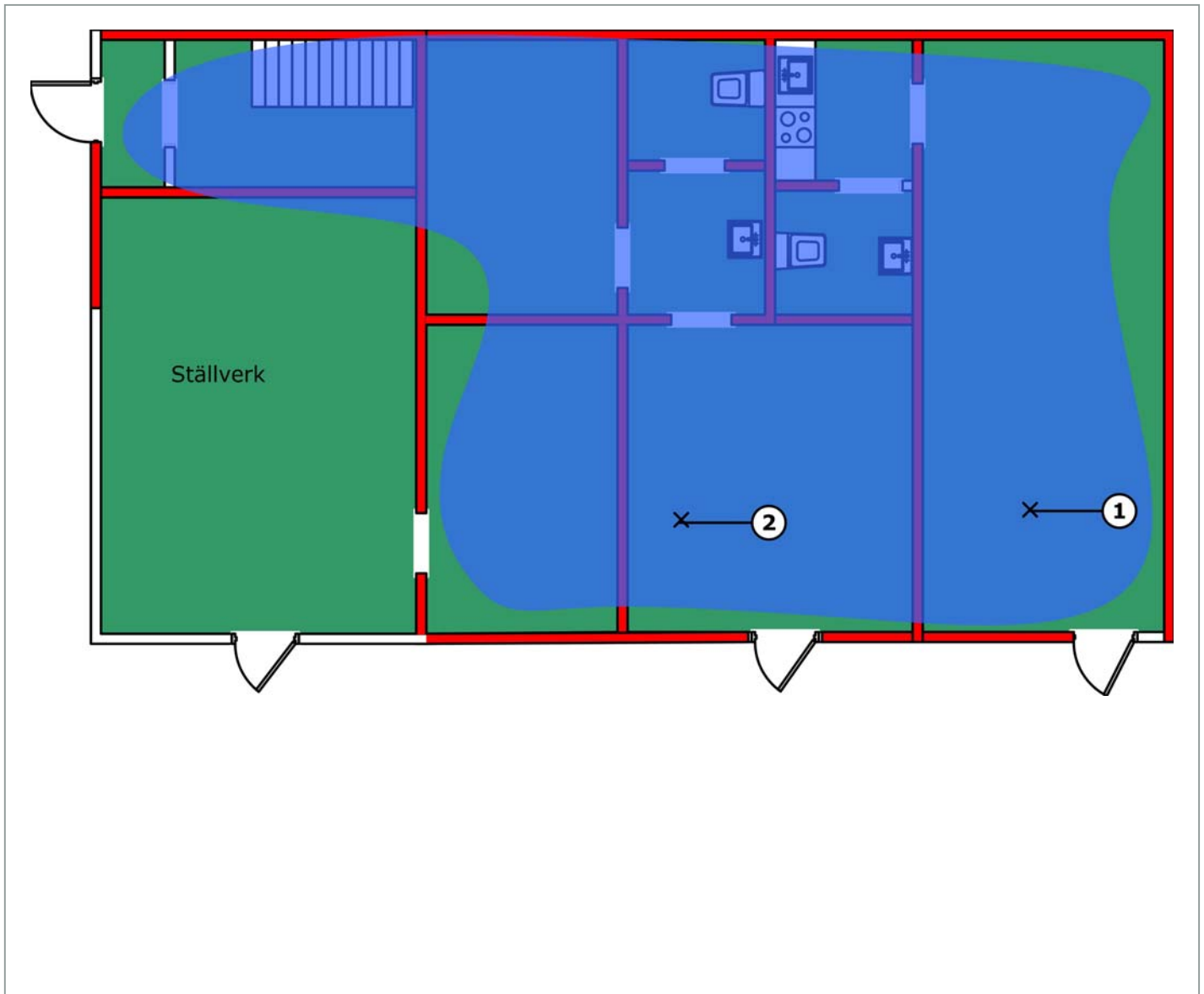
Mät-punkt	Plats, Material, Konstruktion	Datum												
		Mät-metod	RF	C °	FK	FI	RF	C °	FK	FI	RF	C °	FK	FI

mätmetoder

- 1** fuktkvotsmätare
- 2** RF-mätare
- 3** fuktindikator
- 4** temperaturmätare
- 5** daggpunktsmätare

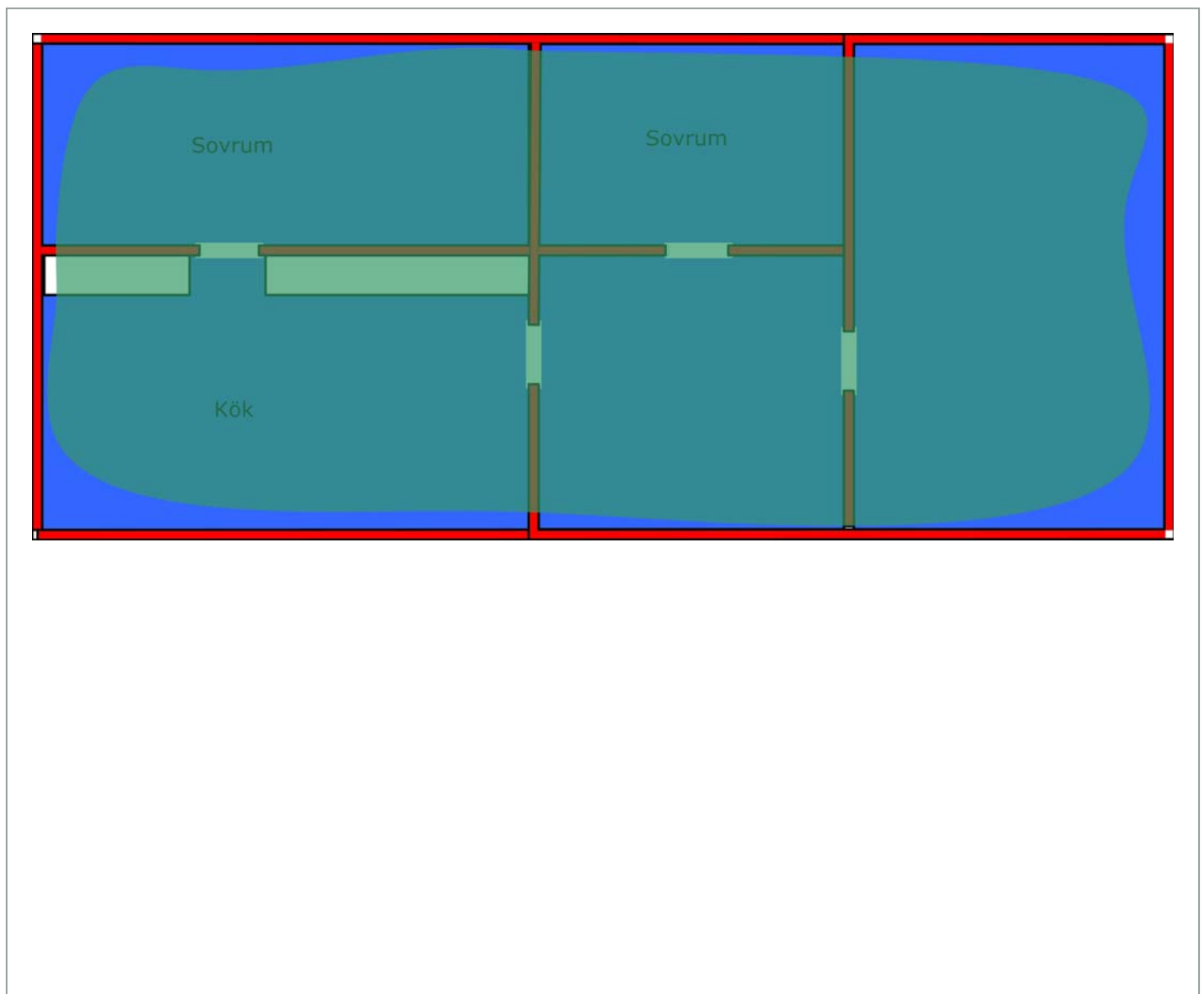
förkortningar

- RF** relativ fuktighet anges i %
- FK** fuktkvot anges i %
- HF** hög fuktindikering
- LF** låg fuktindikering
- FV** fritt vatten i konstruktionen
- FI** fuktindikation



konstruktion

Golv	Ålder	Väggar	Ålder	Tak	Ålder
Ytskikt		Träfiberskiva		Ytskikt	
Överbetong		Träplank stomme		Träbjälklag	
Slaggfyllning					
Betong					



konstruktion

Golv	Ålder	Tak	Ålder		Ålder
Träbjälklag		Träbjälklag			







VATTENSKADESERVICE

Arbetsplats:



Vind



Vind



Källare



Källare



Källare



Krypgrund