

Politikerinitiativ

i Miljö- och stadsbyggnadsnämnden av Henrik Unosson och Helena Westerling för socialdemokratiska gruppen, inlämnat 2022-11-15 för anmälan på nämndmötet 2022-11-16.

Snabbare ombyggnad av Saltsjö-Järla station

Miljö- och stadsbyggnadsnämnden har den senaste tiden analyserat frågor rörande tillgängligheten till stationerna hos den blivande t-banan i Nacka. Man har bl.a. konstaterat att det blir långt och omständligt för rörelsehindrade att ta sig till/från t-banestation Järla, framförallt från/till Järla Sjö.

Men det är inte endast tillgängligheten till den framtida t-stationen som kan bli problematisk. Redan idag är tillgänglighetssituationen för Saltsjöbanans station Saltsjö-Järla helt oacceptabel. För att komma till/från perrongen finns endast en smal gångtunnel och från denna tunnel upp till perrongen en smal och brant trappa med en lika brant barnvagnsramp. Från Järla Sjö kan gångtunneln nås med en gångväg utan nämnvärd lutning, men från Värmdövägen nås tunneln endast via en smal trappa.

Om inget görs kommer denna oacceptabla tillgänglighetssituation även att gälla vid framtida byten mellan Saltsjöbanan och t-banan.

Enligt tidigare beslut av kommunstyrelsen är arbetet med detaljplanen för Järla Stationsområde Syd pausat till (åtminstone) 2024. Utan nya särskilda beslut blir därför tillgänglighetsproblemen knappast åtgärdade före 2027. Och i så fall måste Saltsjöbanan antagligen vara avstängd ytterligare en period utöver de 11 år då den är helt eller delvis avstängd för bygget av Slussen, Saltsjöbanans upphöjning m.m. Inte heller detta är acceptabelt och måste undvikas.

Därför ska – enligt vår mening - alla de ombyggnader som krävs för att åtgärda tillgängligheten vid Saltjö-Järla station vara avslutade senast år 2026. Detsamma bör även gälla de ändringar av spår- och stationsanläggningarna som behöver göras med tanke på framtida byggnationer intill Järla stationsområde.

Med anledning av detta anser vi socialdemokrater att beslut snarast behöver tas för att bygga om Saltsjö-Järla station så att bygget blir klart senast 2026. I bilagan nedan har vi en idé till hur en lösning skulle kunna se ut. Även om det skulle kunna bli något komplext med en ny gångtunnel pga markförhållandena, så måste ju någonting göras invid Saltjö-Järla station.

Exempel på frågor som behöver utredas skyndsamt är därför:

- Kan en ombyggnad av detta slag ske inom ramen för befintliga detaljplaner och järnvägsplaner?
- I vilken utsträckning skulle en sådan ombyggnad försvåra för det kommande arbetet med detaljplaner för intilliggande områden?
- Kan man redan nu se några tekniska problem för ett bygge enligt skissen?
- Finns det andra möjligheter – än enligt vår skiss – att förbättra tillgängligheten utan att Saltsjöbanan behöver stängas av efter 2026?
- Hur får kommunen med Region Stockholm att lösa denna fråga?

Vi föreslår därför att

- planenheten får i uppdrag att utreda frågorna som nämnts ovan och att i detta arbete ta kontakt med Region Stockholm samt – vid behov – kommunstyrelsen och andra nämnder.

Idé till ombyggnad vid Saltsjö-Järla station hos Saltsjöbanan

Flygfotot nedan visar Saltsjö-Järla station för Saltsjöbanan.

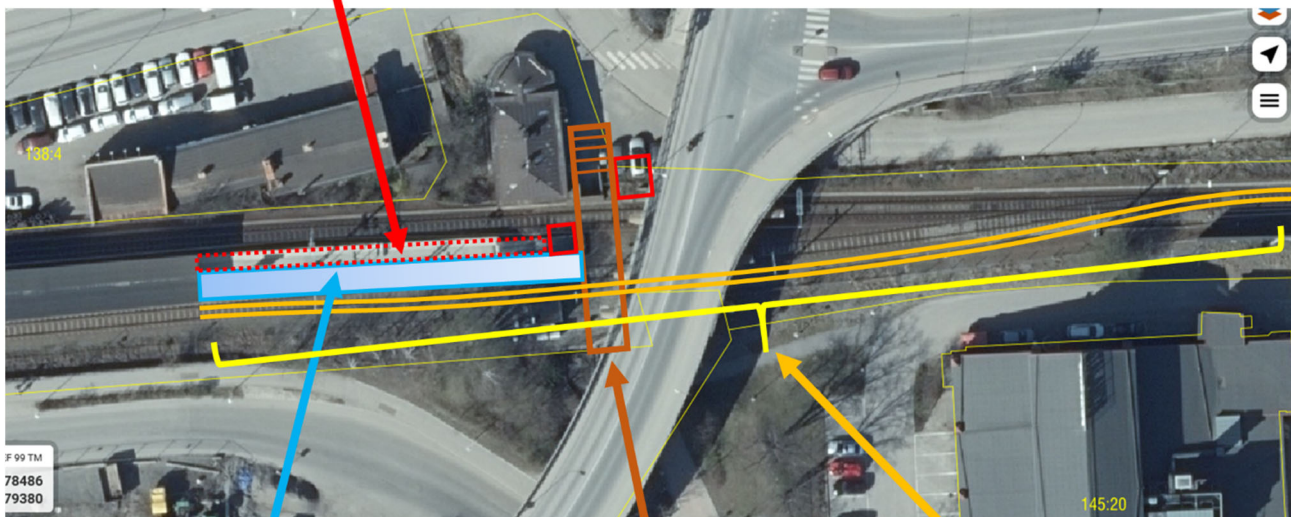
Den här gamla outnyttjade, avstängda och igenvuxna perrongdelen tas åter i anspråk.

Den här delen av perrongen byggs om till ramper och hiss, enligt särskild bild.



Gångramp mot hiss

□ = Hissar, den norra till både tunnel-, gatu- och broplanet



Gångramp från tunneln upp till perrongen, ev (även) med trappor

Breddad gångtunnel med mindre branta trappor

Södra järnvägsspåret flyttas något söderut

Den avstängda gamla delen av perrongen är knappt 40 meter lång. Om den kan återställas så kan en gångramp om ca 40 meter byggas vid östra perrongdelen. Om höjdskillnaden är ca 3 meter, så blir rampens lutning ca 8 %, vilket borde kunna vara acceptabelt för barnvagnar och rullatorer. Därtill finns hissen.

Den nordliga av de två hissarna, dvs den mellan tunnelplanet, gatuplanet och Järla Bro, kan kanske byggas så att den är flyttbar med tanke på framtida förändringar i området.