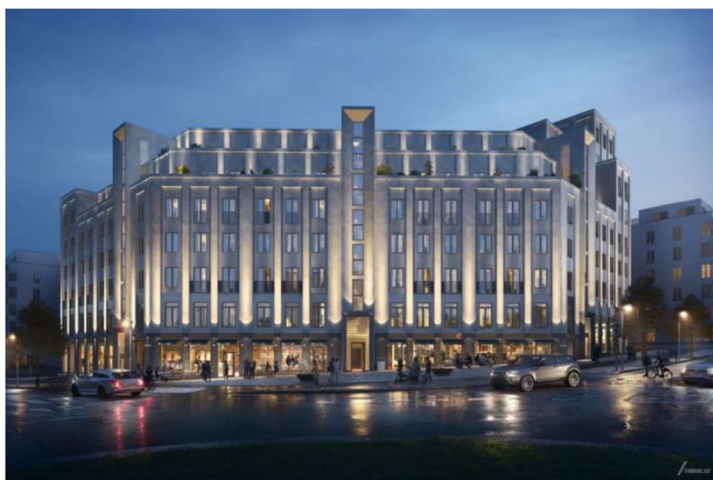


Svar till Tjänsteskrivelse B 2022-002133

Storstaden Bostad vill göra rätt för oss och hålla vad vi lovar mot Nacka kommun och dess invånare. Vi kan därför bekräfta att i vårt markanvisningsavtal så fanns inte fasadbelysningen med på någon illustration, den tillkom efter att vi fått sänka vårt hus en våning efter kommunens önskemål. Då var fasadbelysningens syfte att skapa en vertikalitet i fasaden efter att huset tryckts ihop, valet av design gjordes i samråd med kommunen. Vi anser till skillnad mot stadsarkitekten att fasadbelysningen berikar fastigheten, Centrala Nacka och stärker den boulevardarkitektur som projektet fått inspiration ifrån. Vårt hus har använts i kommunens marknadsföring med fasadbelysningen på bilderna, så det finns en förväntan hos kommunens invånare och de boende i huset att belysningen ska finnas där. Sedan vi släckt ned fasadbelysningen har vi mottagit klagomål och frågor varför belysningen är släckt, då den anses vara en uppskattad del av gestaltningen.

Den ljusbild som projekterats är varmvit och belyser fasadpilastrar till halva husets höjd samt endast i trapphusens utskjutande delar i full hushöjd. Detta för att förstärka husets volym- och fasadutformning. Vi anser att bilden på vår fasad i stadsarkitektens remissvar inte speglar verkligheten, bilden är tagen på nära håll med mobilkamera och ser ut att vara tagen i farten. Vi vill i stället visa mer rättvisande bilder, tagna på längre avstånd, där det framgår att ljuset är varmvitt och endast belyser halva fasaden. Skillnaderna mellan fasadillustrationen och verkligheten bedömer vi som marginell. Det ska dessutom tilläggas att tidiga bilder är renderingar och att avvikelser mot verkligheten därmed kan förekomma. Om det blir en fråga om belysningens vara eller icke vara kan vi tänka oss att justera vinkeln på ljuset (dock inte nedåt), styrkan eller ljusets värme.



Fasadillustration



Verklig bild på fasaden



Verklig bild på fasaden



Verklig bild på fasaden

Med vänliga hälsningar, Joakim Roos Jakobsson, 2023-03-01