

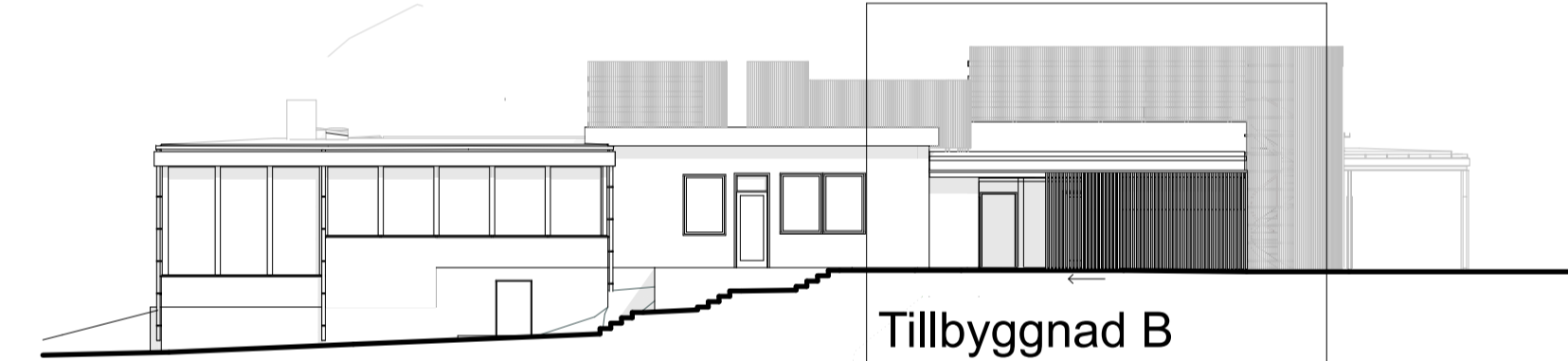
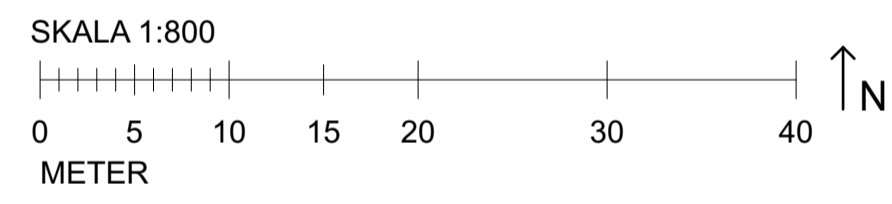
**FÖRKLARINGAR**

MÄTT ANGES I MM, PLUSHÖJD ANGES I METER. RITNINGEN ÄR UPPRÄTTAD EFTER ÄLDRE INSKANNAT MATERIAL. MÄTTEN KAN DÄRMED AVVIKA OCH KAN EJ GARANTERAS. SAMTLIGA MÄTT KONTROLLERAS PÅ PLATS INNAN UTFÖRANDE.

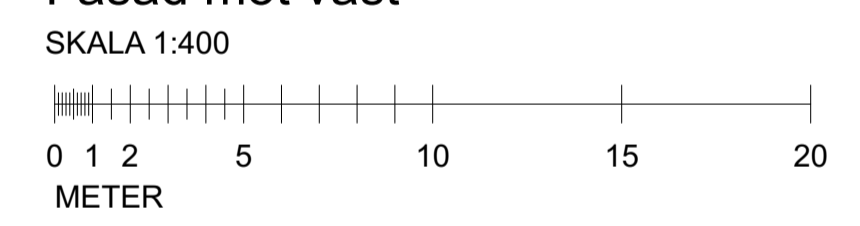
Lägeskontroll är utförd för tidigare tillbyggnader gällande matsal, pergola och kök utav Kartverkstan AB (2019-02-25), mått överensstämmer med denna situationsplan.

Ny byggnadsdel

**Situationsplan**



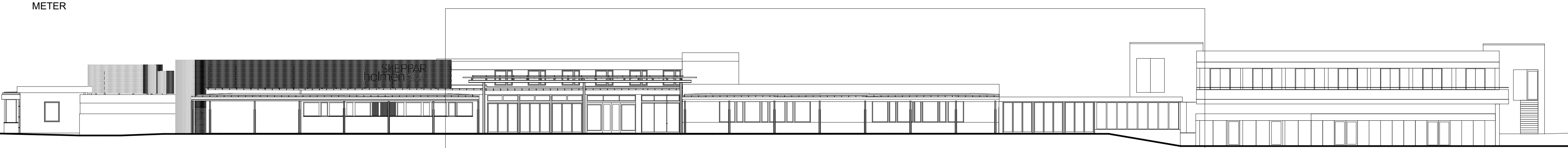
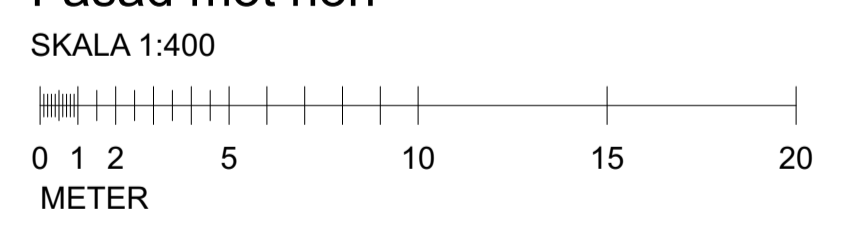
**Fasad mot väst**



**Tillbyggnad A**

BYGGNADSDDEL SOM BERÖRS AV BYGGLOVSANSÖKAN

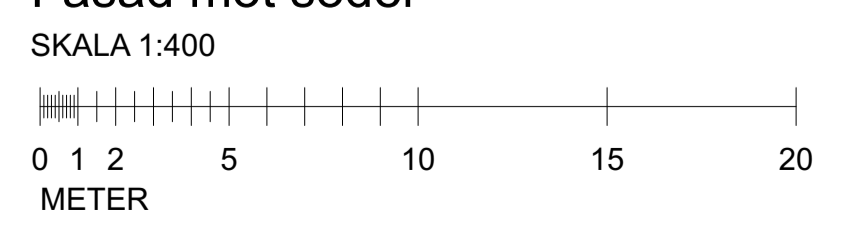
**Fasad mot norr**



**Till- & ombyggnad C**

BYGGNADSDDEL SOM BERÖRS AV BYGGLOVSANSÖKAN

**Fasad mot söder**

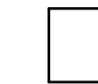


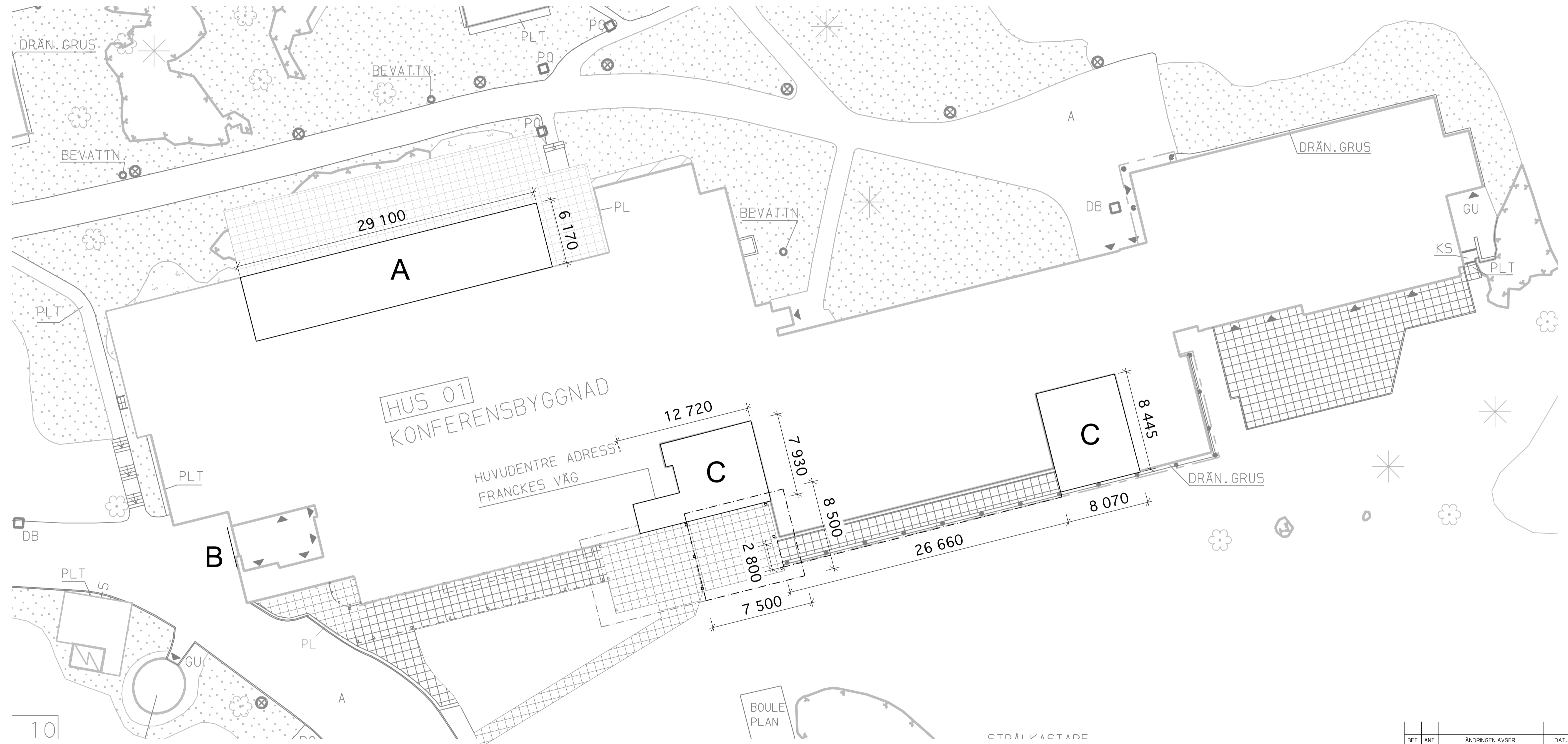
BET	ANT	ÄNDRINGEN AVSER	DATUM	SIGN
<b>BYGGLOVHANDLING</b>				
<b>Deurell arkitekter ab</b> del i Södergruppen arkitekter			tel 08-442 17 00 fax 08-640 06 71 Blekingsgatan 24 118 56 Stockholm mail@sodergruppen.se	
UPPDRAG NR	RITAD / KONSTR AV	HANDLAGGARE		
22_22	CL	JD		
DÄTUM	ANSVARIG			
2023-02-28	Jens Deurell			
<b>Hasseludden 1:73 Saltsjö-Boo</b> Skepparholmen Hotell och Spa, Hus 01 Tillbyggnad matsal/sällskapsrum, skjutport och entréfasad				
<b>Situationsplan &amp; fasader</b>				
SKALA	NUMMER	BET		
1:400 (A3) 1:800 (A3)	<b>A-01-10</b>			

## FÖRKLARINGAR

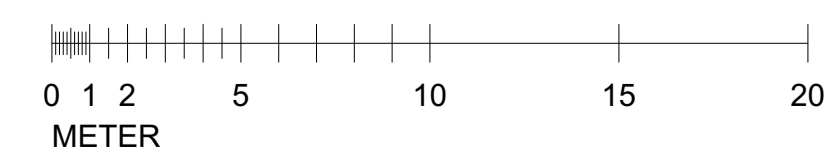
MÄTT ANGES I MM, PLUSHÖJD ANGES I METER.  
RITNINGEN ÄR UPPRÄTTAD EFTER ÄLDRE INSKANNAT  
MATERIAL. MÄTTEN KAN DÄRMED AVVIKA OCH KAN EJ  
GARANTERAS. SAMTLIGA MÄTT KONTROLLERAS PÅ  
PLATS INNAN UTFÖRANDE.

Lägeskontroll är utförd för tidigare  
tillbyggnader gällande matsal, pergola och  
kök utav Kartverkstan AB (2019-02-25),  
mätt överensstämmer med denna  
situationsplan.

 Ny byggnadsdel



SITUATIONSPLAN  
1:400

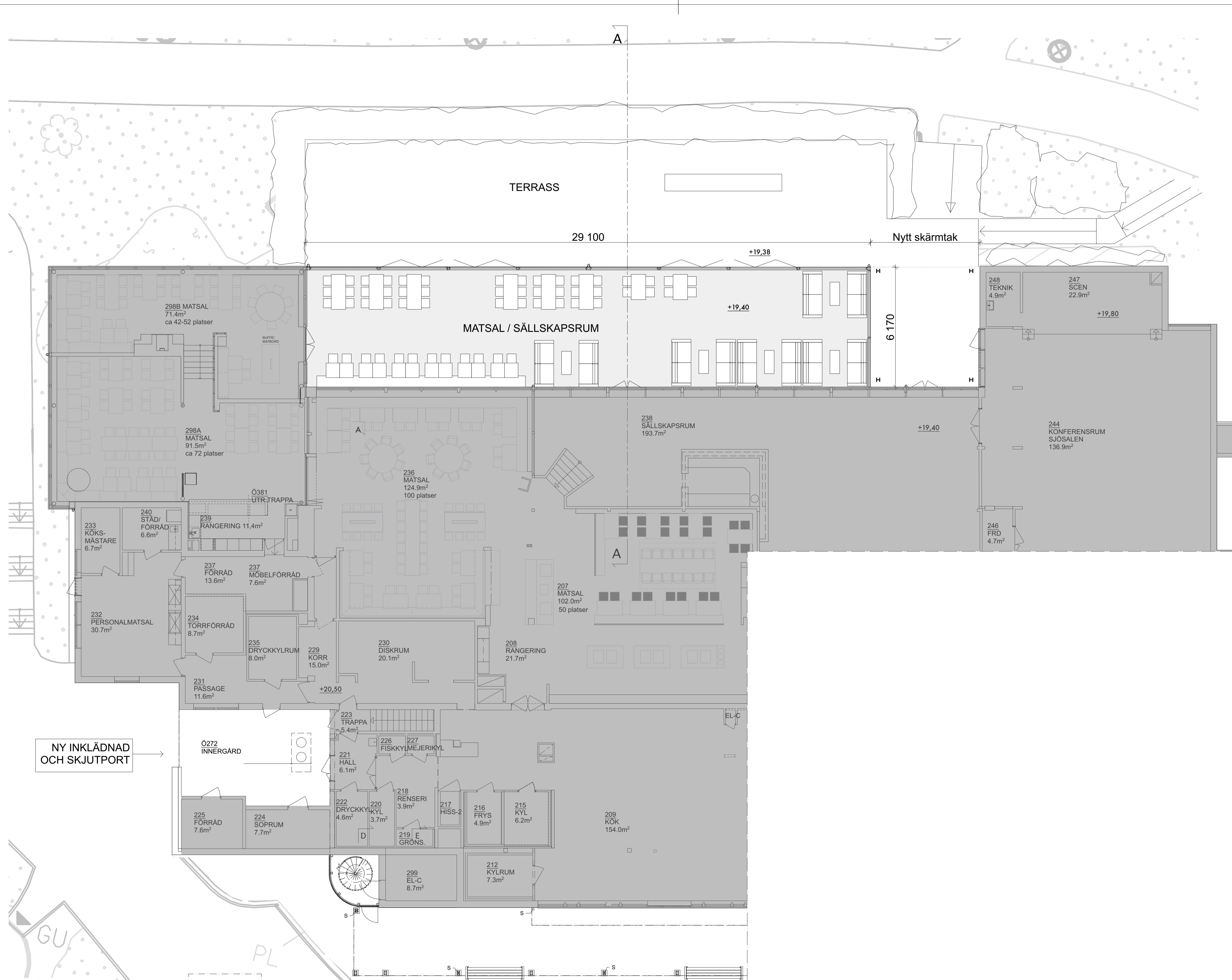


BET	ANT	ÄNDRINGEN AVSER	DATUM	SIGN
<b>BYGGLOVHANDLING</b>				
<b>Deurell arkitekter ab</b> del i Södergruppen arkitekter				tel 08-442 17 00 fax 08-640 06 71 Blekingegatan 24 118 56 Stockholm mail@sodergruppen.se
UPPDRAG NR	RITAD / KONSTR AV	HÄNDLAGGARE		
22_22	CL	JD		
DÄTUM	ANSVARIG			
2023-02-28	Jens Deurell			
Hasseludden 1:73 Saltsjö-Boo Skepparholmen Hotell och Spa, Hus 01 Tillbyggnad matsal/sällskapsrum, skjutport och spalje				
<b>Situationsplan</b>				
SKALA	NUMMER	BET		
1:400 (A3)	<b>A-01-11</b>			

## FÖRKLARINGAR

MÄTT ANGES I MM, PLUSHÖJD ANGES I METER.  
RITNINGEN ÄR UPPRÄTTAD EFTER ÄLDRE INSKANNAT MATERIAL. MÄTTEN KAN DÄRMED AVVIKA OCH KAN EJ GARANTERAS. SAMTLIGA MÄTT KONTROLLERAS PÅ PLATS INNAN UTFÖRANDE.

- S Stuprör
- Delar berörs ej av bygglovet
- Ny tillbyggnad



NY INKLÄDNAD  
OCH SKJUTPORT


TILLBYGGNAD A & B  
ENTRÉPLAN  
1:200



BET	ANT	ANDRINGEN AVSER	DATUM	SIGN
<b>BYGGLOVHANDLING</b>				
<b>Deurell arkitekter ab</b> del i Södergruppen arkitekter			tel 08-442 17 00 fax 08-640 06 71 Blekingegatan 24 118 56 Stockholm mail@sodergruppen.se	
UPPDRAG NR	RITAD / KONSTR AV	HANDLAGGARE		
22_22	CL	JD		
DATUM	ANSVARI			
2023-02-28	Jens Deurell			
Hasseludden 1:73 Saltsjö-Boo Skepparholmen Hotell och Spa, Hus 01 Tillbyggnad matsal/sällskapsrum, skjutport och spalje				
<b>TILLBYGGNAD A &amp; B: Entréplan</b>				
SKALA	NUMMER	BET		
1:200 (A3)	<b>A-40.1-01</b>			

## FÖRKLARINGAR

MÄTT ANGES I MM, PLUSHÖJD ANGES I METER.  
RITNINGEN ÄR UPPRÄTTAD EFTER ÄLDRE INSKANNAT MATERIAL. MÄTTEN KAN DÄRMED AVVIKA OCH KAN EJ GARANTERAS. SAMTLIGA MÄTT KONTROLLERAS PÅ PLATS INNAN UTFÖRANDE.

 Ny byggnadsdel

## FÖRESKRIFTER

**TAK**  
Takyta:  
Sedum från vegtech  
System XMS 0-4° (låg lutande tak)

**Takfot:**  
Inklädd hänggräna med slätpontad panel,  
målas NCS S 7005-R80B, mörkt gråblå

**Takavvattning och övriga plåtarbeten:**  
Plåt/aluzink, natur

**FASADER**  
Stående fasadpanel:  
Träpanel, målad NCS S 7005-R80B mörkt gråblå

**Omfattningar runt fönster:**  
Målas NCS S 7005-R80B, mörkt gråblå

**Socket:**  
Betong, natur

**FÖNSTER OCH DÖRRAR**  
Fasta glaspartier, aluminium, fabriksmålas  
NCS S 5005-R80B, gråblå

Glasade vikpartier, aluminium, fabriksmålas NCS S  
5005-R80B

### SKÄRMTAK/PERGOLA

Takyta, ovan pergola: Härdat glas

**Stomme och pelare:**  
Stål målat, NCS S 2500-N

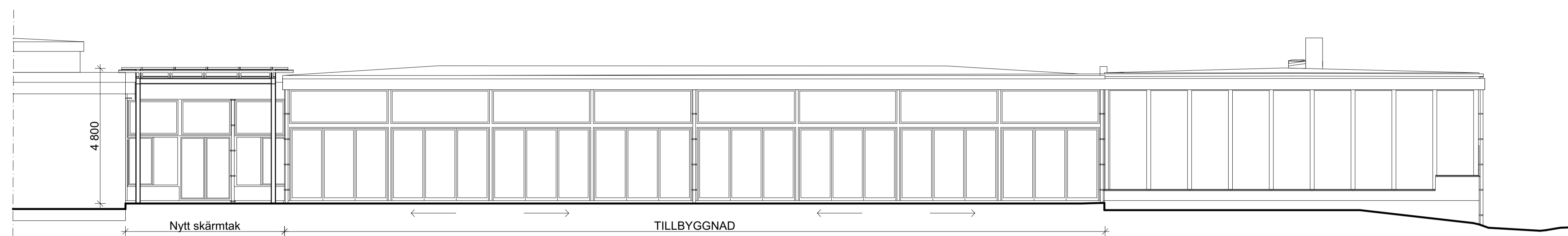
**Skoning av stålpelare upp till 2200 över mark:**  
ek, natur

**Pergola:**  
Kiselbehandlade reglar och ribbor, natur

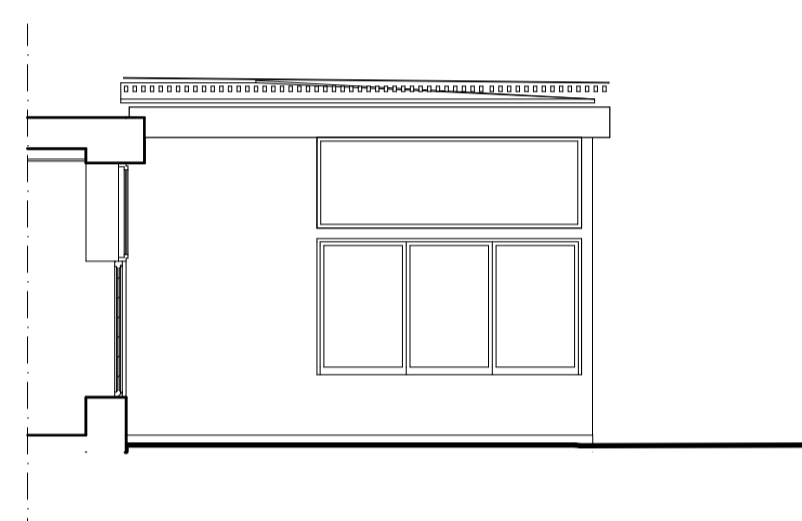
**TRÄSPALJÉ OCH SKJUTPORT**  
Kiselbehandlade reglar och ribbor, natur

## HÄNVISNINGAR

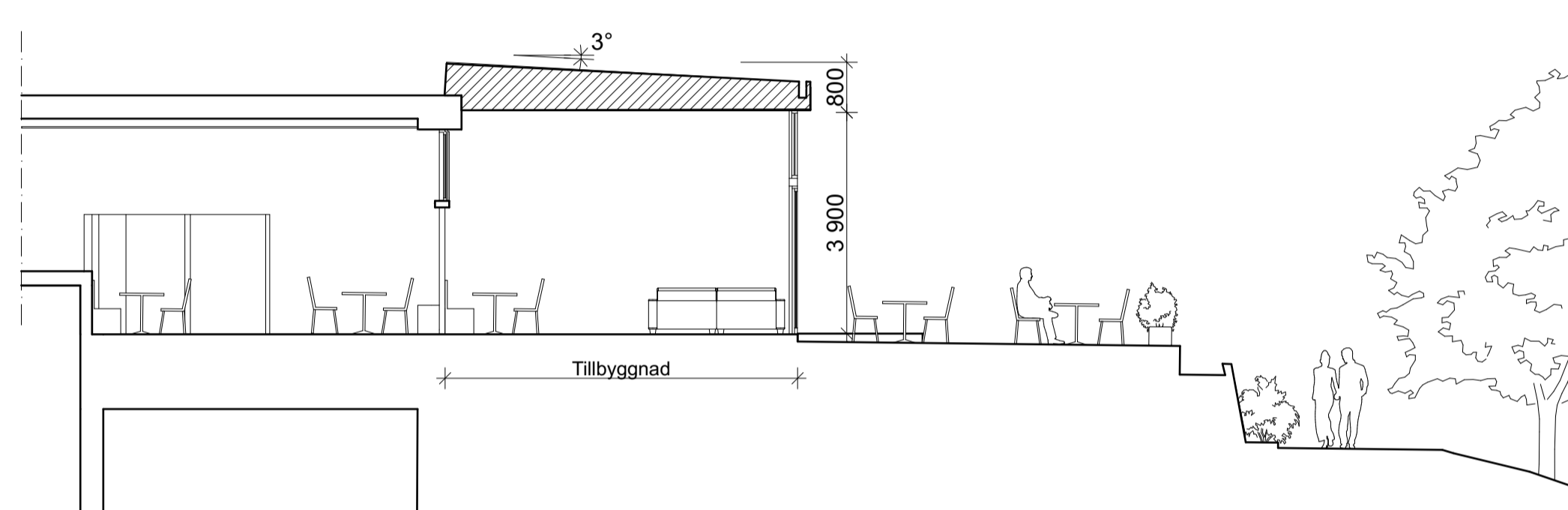
För sektionmarkering se  
A-40.1-01 Entréplan



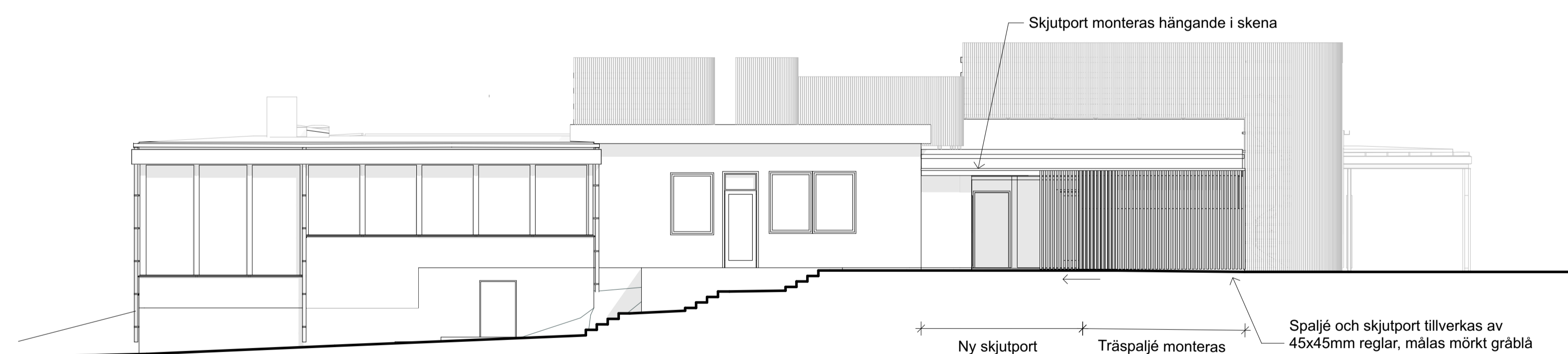
TILLBYGGNAD A: MATSAL/SÄLLSKAPSRUM  
FASAD MOT NORR



TILLBYGGNAD A: MATSAL/SÄLLSKAPSRUM  
FASAD MOT ÖST



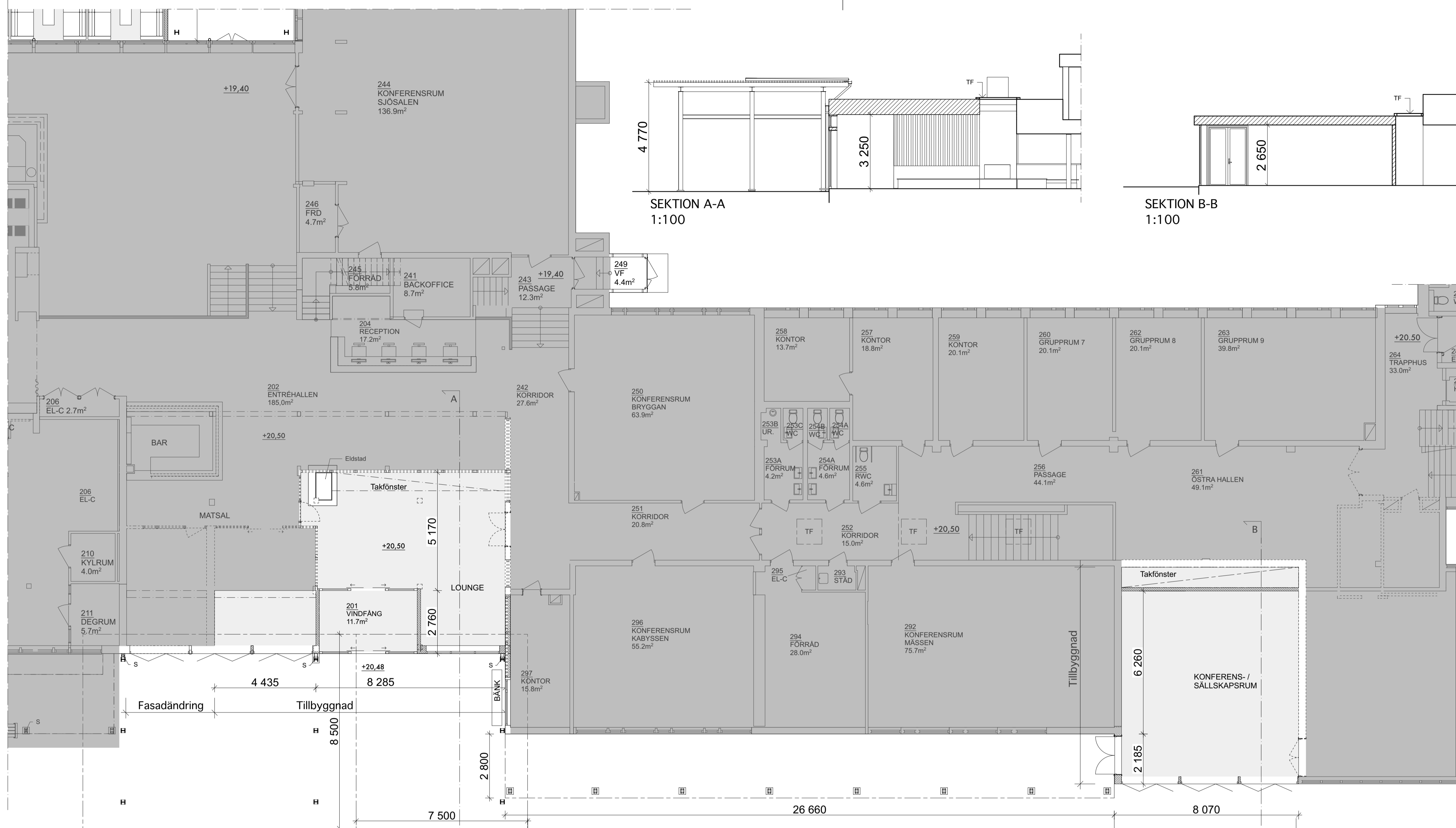
TILLBYGGNAD A: MATSAL/SÄLLSKAPSRUM  
SEKTION A-A



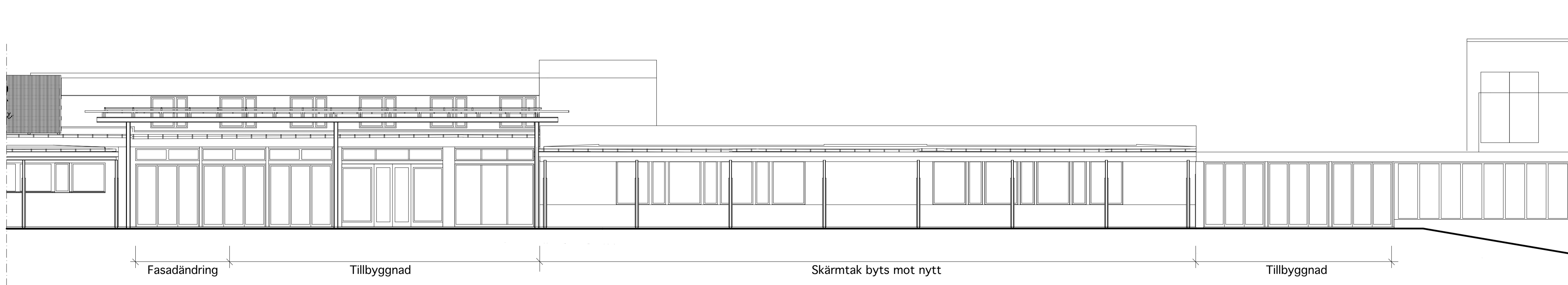
TILLBYGGNAD B  
FASAD MOT VÄST, SKJUTPORT



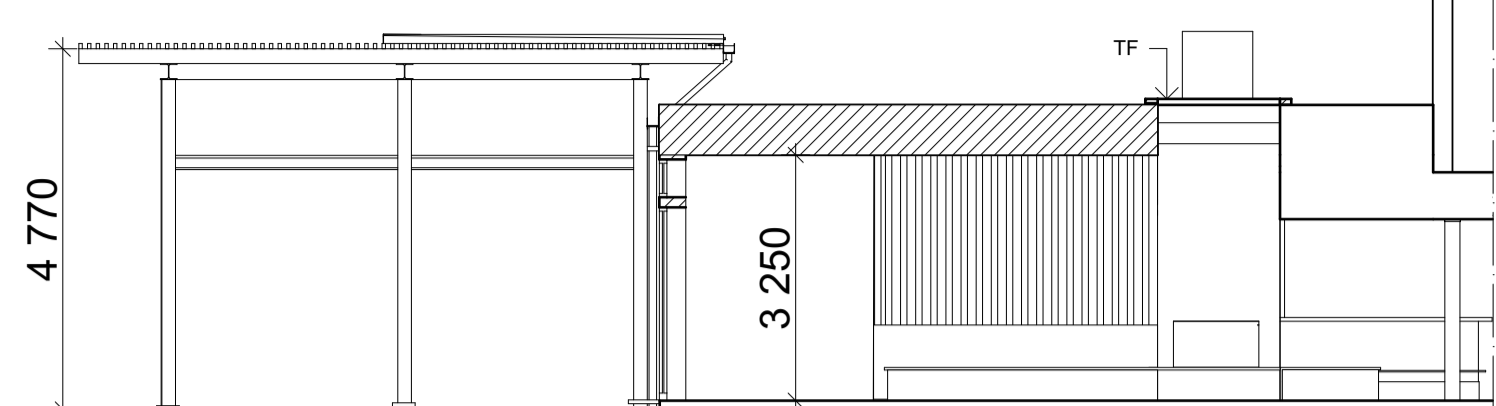
BET	ANT	ÄNDRINGEN AVSER	DATUM	SIGN
<b>BYGGLOVHANDLING</b>				
<b>Deurell arkitekter ab</b>		tel 08-442 17 00 fax 08-640 06 71		
del i Södergruppen arkitekter		Bekingsgatan 24 118 56 Stockholm mail@sodergruppen.se		
UPPDRAG NR	RITAD / KONSTR AV	HANDLAGGARE		
22_22	CL	JD		
DÄTUM	ANSVARIIG			
2023-02-28	Jens Deurell			
<b>Hasseludden 1:73 Saltsjö-Boo</b>				
Skepparholmen Hotell och Spa, Hus 01				
Tillbyggnad matsal/sällskapsrum, skjutport och spaljé				
<b>TILLBYGGNAD A &amp; B: Fasader och sektion</b>				
SKALA	NUMMER	BET		
1:200 (A3)	<b>A-40.3-01</b>			



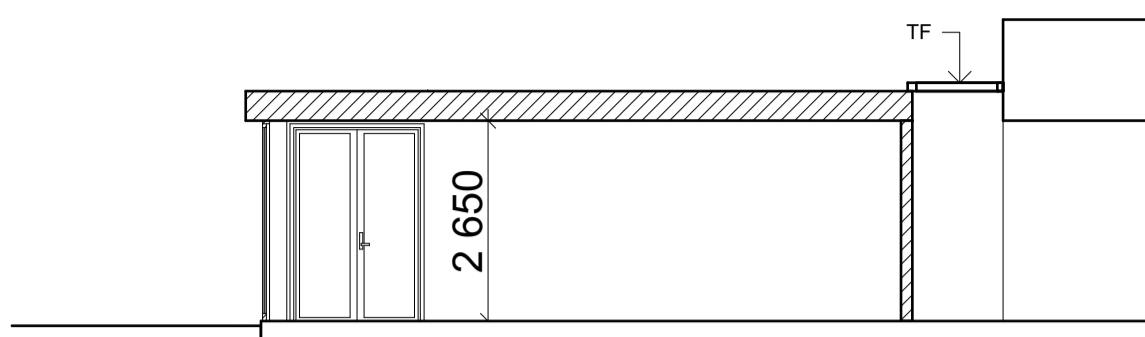
TILLBYGGNAD C  
ENTRÉPLAN  
1:200



TILLBYGGNAD C  
FASAD MOT SÖDER  
1:200



SEKTION A-A  
1:100



SEKTION B-B  
1:100

**FÖRKLARINGAR**

MÄTT ANGES I MM, PLUSHÖJD ANGES I METER.  
RITNINGEN ÄR UPPRÄTTAD EFTER ÄLDRE INSKANNAT  
MATERIAL. MÄTTEN KAN DÄRMED AVVIKA OCH KAN EJ  
GARANTERAS. SAMTLIGA MÄTT KONTROLLERAS PÅ  
PLATS INNAN UTFÖRANDE.

- TF Takfönster
- S Stuprör
- Delar berörs ej av bygglovet
- Ny tillbyggnad
- Nya bygghälsor

**FÖRESKRIFTER**

- TAK**  
Täkyta:  
Papp NCS S 8500-N, svart
- Takfot, takavvattning och övriga plåtarbeten:  
Kulör NCS S 7005-R80B, mörkt gråblå
- TAKFÖNSTER**  
Takfönster entréhall:  
Schuco. Aluminium, fabrikslackeras  
Utvändigt: NCS S 8500-N, svart  
Invändigt: NCS S 0500-N, vit
- Sarg till takfönster:  
Plåt- eller papptäckt, NCS S 8500-N, svart
- FASADER**  
Stående fasadpanel:  
Träpanel, målade NCS S 7005-R80B mörkt gråblå
- Omfattningar runt fönster:  
Målas NCS S 7005-R80B, mörkt gråblå
- Sockel:  
Betong, natur
- FÖNSTER OCH DÖRRAR**  
Fönster och fönsterdörrar:  
Aluminium, fabriksmålas,  
NCS S 1000-N
- Befintligt vindfång, skjutdörrar, flyttas
- SKÄRMTAK/PERGOLA**  
Täkyta:  
Sedum från vegtech  
System XMS 0-4° (läglutande tak)
- Täkyta, ovan entré: Härdat glas
- Takfot, läggdel:  
Limträpanel, 300, NCS S 1500-N
- Undersida skärmtak, läggdel:  
Slätspons målade, NCS S 1000-N
- Stomme och pelare, pergola/skärmtak:  
Stål målat,  
NCS S 2500-N
- Skoning av stålpelare upp till 2200 över mark:  
ek, natur
- Limträ, natur
- Pergola:  
Kiselbehandlade reglar och ribbor, natur

**HÄNVISNINGAR**

För sektionmärkning se  
A-40.1-01 Entréplan

BET	ANT	ÄNDRINGEN AVSER	DATUM	SIGN
<b>BYGGLOVHANDLING</b>				
<b>Deurell arkitekter ab</b> del i Södergruppen arkitekter				tel 08-442 17 00 fax 08-640 06 71 Blekingegatan 24 118 56 Stockholm email@sodergruppen.se
UPPDRAG NR	RITAD / KONSTR AV	HÄNDLAGGARE		
22_22	CL	JD		
DATUM	ANSVARIG			
2023-02-28	Jens Deurell			
Hasseludden 1:73 Saltsjö-Boo Skepparholmen Hotell och Spa, Hus 01 Tillbyggnad entré, skärmtak och konferenslokal				
<b>TILLBYGGNAD C: Entréplan, Fasad</b>				
SKALA 1:200 (A3)	NUMMER <b>A-40.1-02</b>	BET		

