



Skutvikens småbåtshamn

Datum: 2023-09-07. Rev: 2023-09-29

Ansökan om avvikelse från given strandskyddsdispens och komplettering till ansökan avseende dispens från naturreservatsföreskrifter

Bakgrund

För att möta kraven på tillgänglighet för de fordon som ska kunna ta sig till och från varvet i Skutviken behöver vägen genom skogen rustas upp och breddas. Under vägen skall VA-ledningar och elledningar anläggas vilket innebär att berg måste loss hållas längs vissa sträckor. En dispensansökan för att fälla träd i naturreservatet till följd av detta skickades in till miljöenheten på Nacka kommun 2023-06-30. Enligt given strandskyddsdispens (DOM, 2021) skall vägen anläggas inom ett specifikt område vilket redovisas i Bilaga 1 - 4 i domen. Arealen av projekterat vägområde är 3500 m² varav 1240 m² är utanför befintlig strandskyddsdispens. Dock anges även att "Ändringar under anläggandet som innebär att höjder eller ytor ändras eller att anläggningar som inte finns med i ansökan utförs ska anmälas till miljöenheten för bedömning om de ryms inom den medgivna dispensen" (villkor 4a). Vidare bedömde MMÖD att den sökta dispensen var förenlig med naturreservatsföreskrifterna.

2023-06-30 ansökte projektet om dispens från Naturreservatets föreskrifter (Nacka kommun, 2023) avseende de förändringar som tillkommit efter den ursprungliga dispensansökan författades och godkändes under 2012 (Nacka kommun, 2012).

2023-08-18 utfördes en trädinventering längs tillfartsvägen av Lektus och representanter från Nacka kommun. Vid platsbesöket utfördes även en översiktlig inspektion av markförhållanden. Närvarande vid platsbesöket redovisas nedan:

| | |
|-------------------------------|--|
| Närvarande Lektus: | Björn Eriksson (BAS-P) Samira Simatova (Projektör gata/mark) Josefin Tanndal (UL) Vidar Sandström (bitr UL) |
| Närvarande beställare: | Sandra Ermalm (Naturreservatsförvaltare) Charlotte Svedlund (Landskapsingenjör) Ahlam Dahkil (projektingenjör) Tommy Holmer (KA) David Barkels (Miljösamordnare, Bjerking) |

Syfte

Syftet med platsbesöket var att inventera träd som kommer påverkas, samt diskutera möjliga kompensationsåtgärder. Syftet med föreliggande dokument är att redogöra för svårigheter förknippat med tekniska och platsspecifika förutsättningar samt de krav som finns avseende dispenser för strandskydd och naturreservatsföreskrifter. Vidare skall dokumentet ge kompletterande information till den ansökan om dispens från Naturreservatsföreskrifter som lämnades in under juni 2023 (Nacka kommun, 2023).

Skutvikens småbåtshamn

Datum: 2023-09-07. Rev: 2023-09-29

Föreliggande dokument skall utgöra underlag för miljöenheten att bedöma huruvida

- Planerade arbeten inom vägområdet kan rymmas inom given strandskyddsdispens.
- En dispens från naturreservatsföreskrifterna avseende planerade arbeten inom vägområdet kan ges.

I Bilaga 1 redovisas utsträckning av planerade arbeten inom vägområdet samt befintlig strandskyddsgräns (enligt dom M 10996-19).

Utförd trädinventering

Närvarande promenerade från bommen i söder mot varvsområdet. Samtliga träd som bedömts komma fällas (under anläggningsarbeten relaterat till VA- och väg) samt samtliga skyddsvärda träd har protokollförts och fotograferats. Vidare inmättes ungefärligt läge avseende skyddsvärda med GPS på telefon. Träd med en stamdiameter under 15 cm har ej medräknats.

Resultat trädinventering

I Tabell 1 nedan redovisas antal träd som under fältinventeringen bedömdes komma fällas under anläggningsarbetet. Sammanlagt bedömdes att 45 träd kan behöva fällas, vidare har 15 träd tillkommit under projekteringen då utsträckningen av arbetsområdet förändrats något. Läget för samtliga träd redovisas i Bilaga 2, träd som kommer fällas markeras med kryss. 12 träd längs sträckan bedömdes under fältinventeringen vara skyddsvärda, dessa kommer ej fällas under entreprenaden.

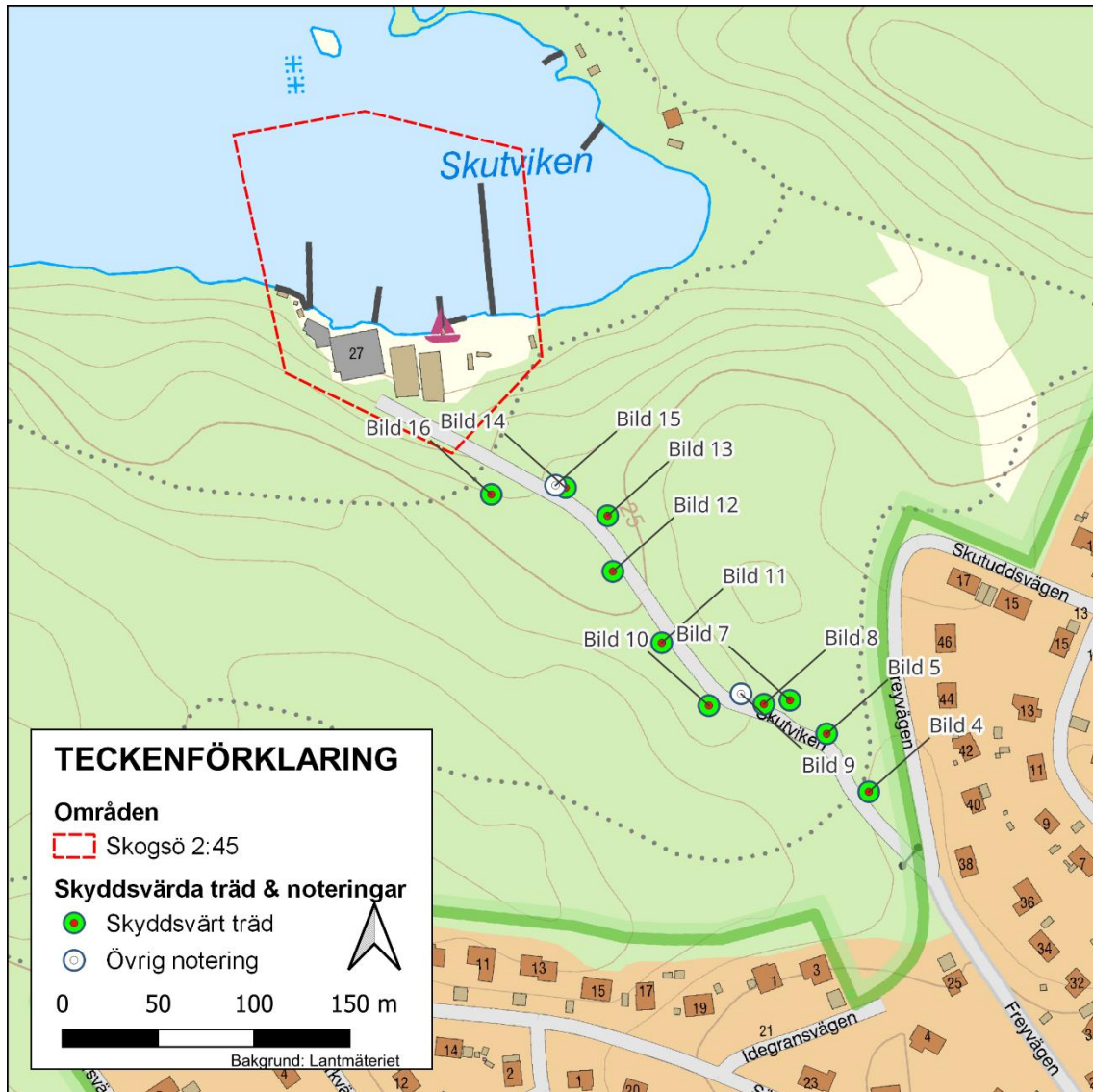
Tabell 1. Antal träd som bedöms behöver fällas samt är skyddsvärda.

| Trädart | Antal för fällning | Antal skyddsvärda |
|---------------------------------|--------------------|-------------------|
| Tall | 12 | 5 |
| Ek | 4 | 3 |
| Björk | 5 | |
| Gran | 9 | |
| Asp | 5 | 4 |
| Sälg | 1 | |
| Äppel | 1 | |
| Al | 3 | |
| Rönn | 1 | |
| Död | 4 | |
| Tillkommande under projektering | 15 | |
| Totalt | 60 | 12 |

Skutvikens småbåtshamn

Datum: 2023-09-07. Rev: 2023-09-29

I Figur 1 nedan redovisas ungefärligt läge för skyddsvärda träd och andra detaljer som under trädinventeringen bedömdes vara av vikt för naturreservatsdispensen.



Figur 1. Ungefärligt läge för skyddsvärda träd.

Skutvikens småbåtshamn

Datum: 2023-09-07. Rev: 2023-09-29



Figur 2. Bild 1, tagen vid bommen i riktning norrut, mot varvsområdet.

Skutvikens småbåtshamn

Datum: 2023-09-07. Rev: 2023-09-29



Figur 3. Stor tall på västra sidan mellan bommen och Bild 4. Exempel på träd som kommer behöva fällas.

Skutvikens småbåtshamn

Datum: 2023-09-07. Rev: 2023-09-29



Figur 4. Bild 4, skyddsvärd tall som ska skyddas.

Skutvikens småbåtshamn

Datum: 2023-09-07. Rev: 2023-09-29



Figur 5. Bild 5, skyddsvärd tall.

Skutvikens småbåtshamn**Datum: 2023-09-07. Rev: 2023-09-29**

Figur 6. Bild 7, skyddsvärd tall (t.h.) samt skyddsvärd ek (t.v.)

Skutvikens småbåtshamn

Datum: 2023-09-07. Rev: 2023-09-29



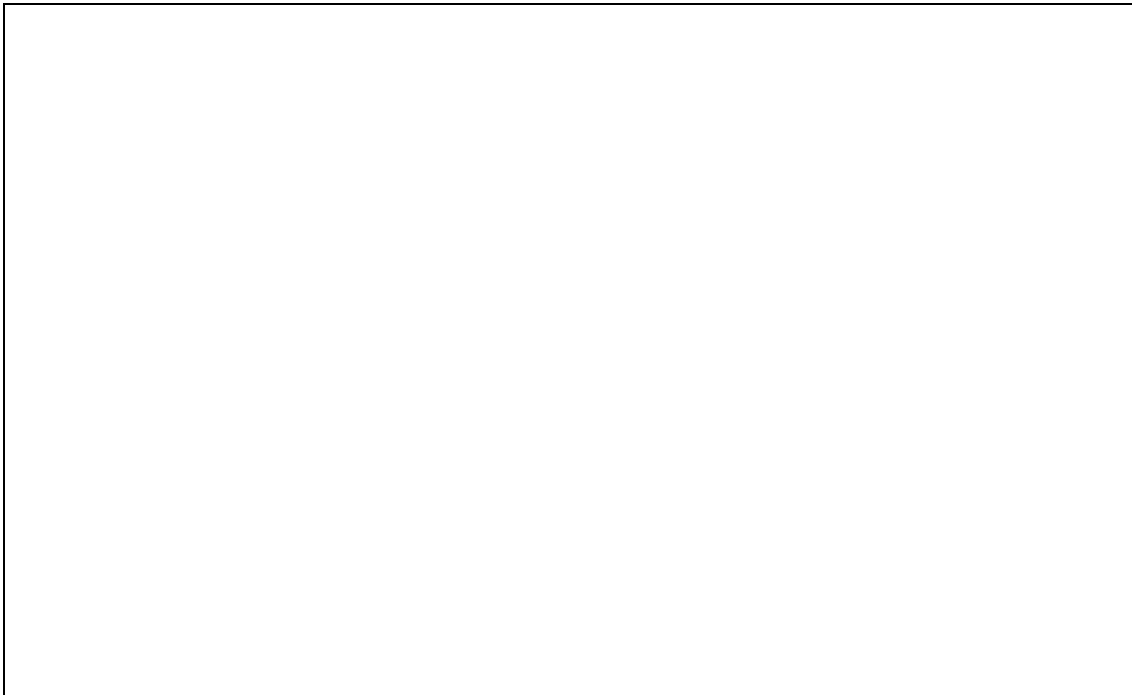
Figur 7. Bild 8, skyddsvärd asp.

Skutvikens småbåtshamn

Datum: 2023-09-07. Rev: 2023-09-29



Figur 8. Bild 9, ungefärligt läge där försiktig schakt och ytligt berg i södra delen slutar. Berg i dagen syns i vägen ungeäfr i mitten av bild.



Figur 9. Bild 10, skyddsvärd asp, tyvärr sparades denna bild inte.

Skutvikens småbåtshamn

Datum: 2023-09-07. Rev: 2023-09-29



Figur 10. Bild 11, skyddsvärd asp.

Skutvikens småbåtshamn

Datum: 2023-09-07. Rev: 2023-09-29



Figur 11. Bild 12, skyddsvärd asp i mitten av trädklungan.

Skutvikens småbåtshamn

Datum: 2023-09-07. Rev: 2023-09-29



Figur 12. Bild 13, skyddsvärda ekar öster om vägen. Bättre att bredda parkeringen väster om vägen.

Skutvikens småbåtshamn

Datum: 2023-09-07. Rev: 2023-09-29



Figur 13. Bild 14, skyddsvärd tall.

Skutvikens småbåtshamn**Datum: 2023-09-07. Rev: 2023-09-29**

Figur 14. Bild 15 tagen från stora tallen som syns i Bild 14.

Skutvikens småbåtshamn

Datum: 2023-09-07. Rev: 2023-09-29



Figur 15. Bild 16, skyddsvärd tall med stort rotsystem.

Skutvikens småbåtshamn

Datum: 2023-09-07. Rev: 2023-09-29

Viktiga noteringar från trädinventering

- Under platsbesöket noterades att schakt och även ställvis losshållning av berg måste utföras försiktigt från bommen till ungefärligt läge för bild 9. Vidare skall rötter kapas med motorsåg i stället för att slitas av med skopa längs hela sträckan. Fram till ungefärlig plats för bild 9 är jordlagret mycket tunt (ca 0 – 1 m) vilket innebär att rötterna har en stor horisontell spridning. Efter ca bild 9 planar vägen ut, jordlagren förefaller vara mäktigare och träden är mestadels placerade längre från vägen jämfört med längre söderut. Vidare har rotsystemen sannolikt än mindre horisontell spridning.
- Vägen skall breddas på södra sidan av vägen from bild 15 för att skona berg och träd på norra sidan av skyddsvärd karaktär. På södra sidan är mestadels sly. Efter ca 50 m bör vägen dock anläggas på norra sidan för att skona berg som sluttar brant ned mot vägen från söder. Kommer innebära en ca 50 m lång stödmur på norra sidan av vägen för att förhindra ras och skred.
- Faunadepåer ska anläggas av grova träd som fälls och placeras i brynmiljöer, d.v.s. solbelysta platser. Platser för faunadepåer ska anläggas så nära arbetsområdet som möjligt för att minska transporter genom naturreservatet. Vidare kan en kompensationsåtgärd för fällda träd vara att bekosta brynunderhåll i andra delar av reservatet. Kompensationsåtgärder när och om det konstateras att projektet blir av.

Diskussion

Projektet Skutviken är högt prioriterat hos politikerna i Nacka kommun. Strandskyddsdispensen för området går snart ut och är sannolikt inte möjlig att förlänga ytterligare då dispensen redan förlängts vid ett par tillfällen. Vägen behöver breddas och få en ny överbyggnad samt att VA-ledningar ska läggas under vägen. Ledningarna kommer isoleras för att möjliggöra ytlig grundläggning. Losshållning av berg (genom sprängning) kommer utföras mellan ungefärlig plats för bommen och Bild 9 (se Figur 1) eftersom bergets överyta längs denna sträcka är lokaliserad nära markytan (< 1 m).

Vägen måste anläggas enligt givna villkor i strand- och naturreservatsdispens, miljödom M 10996-19, tekniska och platsspecifika förutsättningar, Nacka kommuns samt räddningstjänstens föreskrifter.

- Enligt Nacka kommun får lutningen av ej överskrida 18 %.
- I bilaga 1 – 4 tillhörande miljödom M 10996-19 redovisas det område inom vilka arbeten får utföras inom ramen för strandskyddsdispensen. Området är ritat med tuschpenna på en ritning innan samtliga förutsättningar var kända och projektering ej ännu utförts.
- Naturreservatsföreskrifterna skall ej utgöra hinder för upplåtelse av mark med tomträtt för befintlig bebyggelse eller för Stäkets varv att utföra tillbyggnad, dock endast för varvsverksamhet.
- Kommunen levererar erforderliga tillstånd och avtal för vatten och avlopp (VA) inom servitutsområdet för vägen upp till Freyvägen.
- VA-ledningar ska anläggas under vägen. För att sprida ut fordonslast och på så vis skydda ledningar behöver överbyggnaden vara tillräckligt mäktig.
- Dimensionerande fordonslast är 60 ton (+ last) enligt de förutsättningar som arrendatorn angivit för planerad verksamhet.

Skutvikens småbåtshamn

Datum: 2023-09-07. Rev: 2023-09-29

Slutsats och rekommendation

För att kunna uppfylla ovanstående villkor, undvika fällning av fler träd än angivet i Tabell 1, bevara skyddsvärda träd och vackra berghällar kommer vissa delar av vägområdet¹ behöva förläggas strax utanför området i Bilaga 1-4 (DOM, 2021).

I Bilaga 1 redovisas den projekterade vägen och resulterande slänter tillsammans med vägområdet som är tillåtligt enligt nuvarande strandskyddsdispens (i Bilaga 1 – 4 i strandskyddsdispensen). Observera att parkeringsytan som tas i anspråk även idag används som parkering av besökare. En stig löper igenom parkeringen vilken används av bl.a. hästryttare och andra besökare. Vid de platser där stigen går in i samt lämnar parkeringsområdet kommer ej parkeringsfickor anläggas. En yta motsvarande 2 parkeringsfickor på varje sida av parkeringen kommer hållas öppna för gångtrafikanter och ryttare att korsa parkeringen. Vidare kommer en bom, liknande den som finns idag, anläggas vid infarten. Det kommer vara fullt möjligt att passera denna för gående men, som idag, endast vara tillgänglig för bilister som har kod. Syftet är att inte försämra tillgängligheten i Naturreservatet.

Projektet bedömer att redovisad vägsträckning (Bilaga 1) är den bästa lösningen m.a.p. bevarandet av skyddsvärd miljö inom naturreservatet samt uppfyllande av befintlig strandskyddsdispens och tekniska krav i så hög utsträckning som möjligt.

Anledningarna till detta är framför allt:

- Så många skyddsvärda träd som möjligt skonas.
- Avverkning av träd längs vägsträckningen minimeras.
- Mängden berghällar som måste losshållas längs vägen minimeras.
- Höjden och bredden av vägbanken och således även ingreppet i miljön minimeras då lutningen i vissa partier kan minimeras.
- De krav som ställs på lutning uppfylls.
- VA-ledningarna under vägen kan ges erforderligt skydd.
- Asfaltering av vägen kommer sprida ut laster vilket skonar ledningar, rotsystem och i förlängningen även träd. Asfaltering av vägen möjliggör även;
 - En mindre vägkropp och således minskas även ingreppet i naturreservatet.
- Tillgängligheten till varvsområdet kommer förbättras.

¹ Med vägområde menas väg inkl. vägbank

Skutvikens småbåtshamn

Datum: 2023-09-07. Rev: 2023-09-29

Förslag till kompensationsåtgärder

Samtliga kompensationsåtgärder sker i samråd med reservatsförvaltaren. Förslag på åtgärder (Nacka kommun, 2023):

- Återställning av brynmiljöer genom friställning av ekar, askar, frukt bärande samt blommande lövträd och tallar i bryn.
- Friställning av enstaka ekar, större tallar och större ädellövträd.
- Död ved lämnas kvar där det anses lämpligt efter samråd med reservatsförvaltaren, i övrigt bortforslas nedsågad ved. Generellt föreslås att Lövträd som fälls ska ligga kvar. Sly och barrträd som fälls ska tas bort.

Platser för kompensationsåtgärder samt fler/andra kompensationsåtgärder kan överenskommas med reservatförvaltaren.

Skyddsåtgärder

Krav kommer ställas på entreprenören att anläggningsarbetena igenom naturreservatet ska ske med stor försiktighet. Under hösten 2022 påbörjade Svenska Institutet för Standarder (SIS) arbetet med att ta fram en standard för skydd av träd vid olika typer av bygg- och markarbeten². I det fall denna standard publiceras innan upphandling av entreprenör för vägområdet upphandlas skall denna standard användas vid markarbeten i vägområdet. I annat fall skall markentreprenaden så långt som möjligt utföras i enlighet med SLU:s rapport "Standard för skyddande av träd vid byggnation 2.0" (SLU, 2018).

Det kommer bl.a. att innebära att det krävs i AF-delen för entreprenaden att (Nacka kommun, 2023):

- Träd som inte ska fällas och är i riskzonen för entreprenaden ska vara skyddade, tex inbrädade.
- Skonsamma schaktmetoder kommer tillämpas.
- Vid avlägsnande av berg intill träd (avstånd 5-10 m från ytterkant av stammen) ska försiktig sprängning utföras (sprängning med tät sömnad). Alternativt kan vajersågning användas.
- Vid schakt där grövre rötter (större än 5 cm i diameter) måste avlägsnas ska dessa kapas med beskärningsverktyg som sekator eller såg.
- Rötter som friläggs ska alltid hållas fuktiga och vid behov vattnas tills återfyllning av schaktrop skett.
- Vid schakt med exponerade trädrötter där återfyllning ej sker inom 1 timme ska rötterna täckas för att behålla fuktigheten.
- Entreprenören får endast köra inom arbetsområdet (på vägen).
- Lagring av material eller maskiner får ej utföras utanför vägområdet eller hamnplanen.
- Viten kommer definieras avseende om träd som ska bevaras skadas.
- Skyddsåtgärder kan kompletteras i samråd med reservatsförvaltaren.

² Internetkälla: [Standardutveckling - Trädvård SIS/TK 577 - Svenska institutet för standarder, SIS](#).
Åtkomst: 2023-09-28.

Referenser

DOM, M 10996-19 (SVEA HOVRÄTT. Mark- och miljööverdomstolen. 060102. den 02 11 2021).

Nacka kommun. (2012). *Sammanträdesprotokoll, Naturreservatsnämnden. NRN2012/40-265. Ansökan om dispens från föreskrifterna för Skogsö naturreservat, för åtgärder vid Skutuddsvikens småbåtshamn vid Skutviken. Daterad: 2012-10-23.* Nacka kommun.

Nacka kommun. (2023). *Ansökan om dispens från Naturreservatsföreskrifter. Naturreservatet Skogsö. Daterad: 2023-06-30.* Nacka kommun.

SLU. (2018). *Standard för skyddande av träd vid byggnation 2.0. Rapport 2018:2.* Alnarp: SLU.



FÖRKLARINGAR

- FASTIGHETSGRÄNS
- RÄTTIGHETSGRÄNS
- BEF. VÄGKANT
- TVÄRFALL
- LÅGPUNKTLINJE
- BEF. STRANDSKYDDSGRÄNS
- MÄTTSÄTTNING
- VÄGKANT - NY
- SKÄLDIKE
- DAGVATTENBRUNN

ASFALT YTA
HAMNPLAN - GRUS
HUS - PLANERAT

EV. VÄGSLÄNTER - JORD SCHAKT/FYLL
EV. VÄGSLÄNTER - BERG SCHAKT
INTRÅNG UTANFÖR DISPENSGRÄNSEN

KOORDINATSYSTEM
PLANSYSTEM: SWEREF 99 18 00
HÖJDSYSTEM: RH 2000

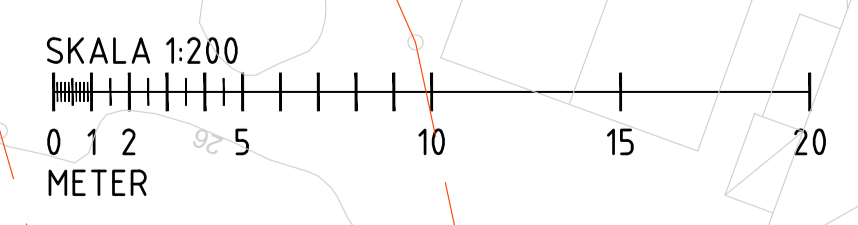
HÄNVISNING

EN EXTRA MARGINAL PÅ 0.5 M FRÅN VÄGSLÄNTER HAR RÄKNATS FÖR NY DISPENSGRÄNS

PROJEKTERINGEN ÄR BASERAD PÅ FÖRMODAT BERGMODELL. UTRYMMESKRAV FÖR VÄGSLÄNTERNA KAN DÄRFÖR AVVIKA FRÅN RITNINGEN DÄR FÖRMODAT BERGMODELL AVVIKER SIG FRÅN VERKLIGHETEN.

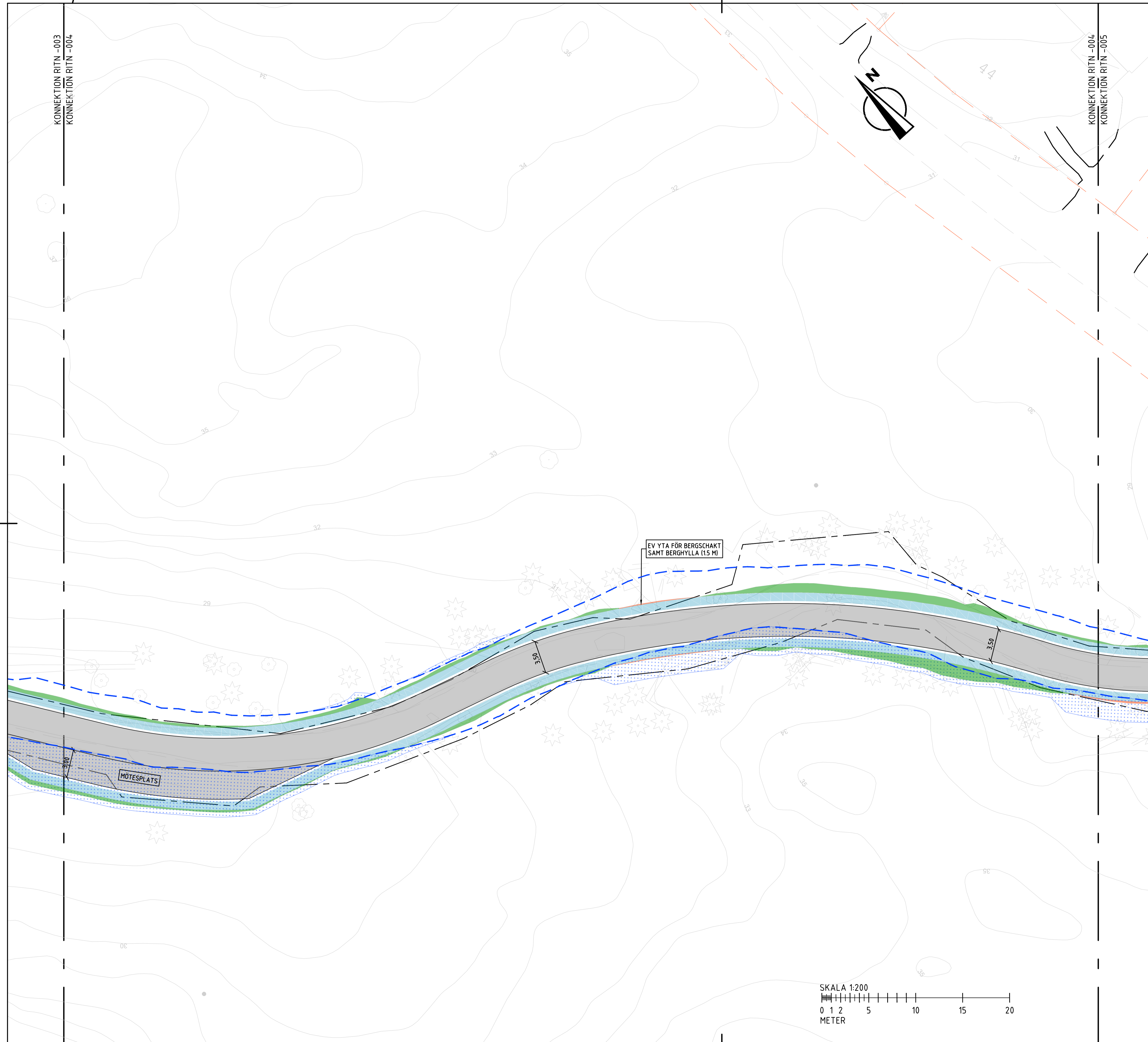
ARBETHANDLING

| BET | ANT | ÄNDRINGEN AVSER | DATUM | SIGN |
|---|---------------------------------|------------------------|-------|------|
| SKEDE | | FÖR GRANSKNING | | |
| | | SKUTVIKEN | | |
| Lektu | | | | |
| NACKA KOMMUN | | | | |
| <div style="display: flex; justify-content: space-between;"> 1 2 3 4 5 </div> <p>← LÄNNERSTA SALTSJÖBADEN →</p> | | | | |
| UPPDRAG NR 19230012 | RITAD/KONSTR AV S.CHEMMANNUR | HANDLÄGGARE R.KARIM | | |
| DATUM | ANSVARIG J.TÄNNDAL | | | |
| UNDERLAG TILL STRANDSKYDDSDISPENS VÄGUTFORMNING & TRAFIK PLANRITNING | | | | |
| SKALA (A1) | SKALA (A3) | NUMMER | BET | |
| 1:200 | | BLAD-005 | | |



XREF: MODELL\10-95-P-5857-001
MODELL\10-95-T-5857-002.PNG

P.L.O.: 2023-09-04, 20:56, C:\USERS\SOBHIT.CHEMMANNUR\DOCUMENTS\19230012_SKUTVIKEN\02_CAD\MYRITDEF.Y-05-1-SB37-001.DWG, sobhit.chemmannur



FÖRKLARINGAR

- FASTIGHETSGRÄNS
- RÄTTIGHETSGRÄNS
- BEF. VÄGKANT
- TVÄRFALL
- LÅGPUNKTLINJE
- BEF. STRANDSKYDDSGRÄNS
- MÄTTSÄTTNING
- VÄGKANT - NY
- SKÅLDIKE
- DAGVATTENBRUNN

- ASFALT YTA
- EV. VÄGSLÄNTER - JORD SCHAKT/FYLL
- EV. VÄGSLÄNTER - BERG SCHAKT
- INTRÄNG UTANFÖR DISPENSGRÄNSEN
- HAMNPLAN - GRUS
- HUS - PLANERAT

HÄNVISNING

EN EXTRA MARGINAL PÅ 0.5 M FRÅN VÄGSLÄNTER HAR RÄKNATS FÖR NY DISPENSGRÄNS

PROJETERINGEN ÄR BASERAD PÅ FÖRMÖDAT BERGMODELL. UTRYMMESKRAV FÖR VÄGSLÄNTERNA KAN DÄRFÖR AVVIKA FRÅN RITNINGEN DÄR FÖRMÖDAT BERGMODELL AVVIKER SIG FRÅN VERKLIGHETEN.

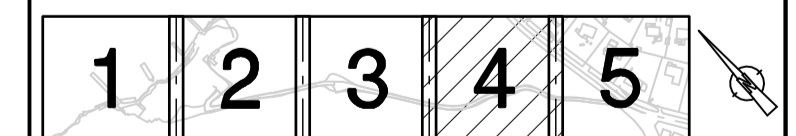
KOORDINATSYSTEM
 PLANSYSTEM: SWEREF 99 18 00
 HÖJDSYSTEM: RH 2000

ARBETHANDLING

| BET | ANT | ÄNDRINGEN AVSER | DATUM | SIGN |
|-------|-----|-----------------|-------|------|
| SKEDE | | | | |

FÖR GRANSKNING

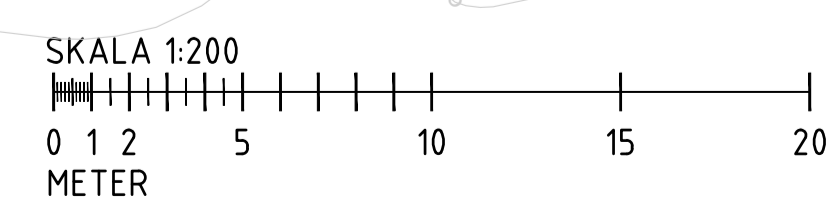
SKUTVIKEN



| | | |
|------------------------|---------------------------------|------------------------|
| UPPDRAG NR 19230012 | RITAD/KONSTR AV S.CHEMMANNUR | HANDLÄGGARE R.KARIM |
| DATUM | ANSVARIG J.TÄNNDAL | |

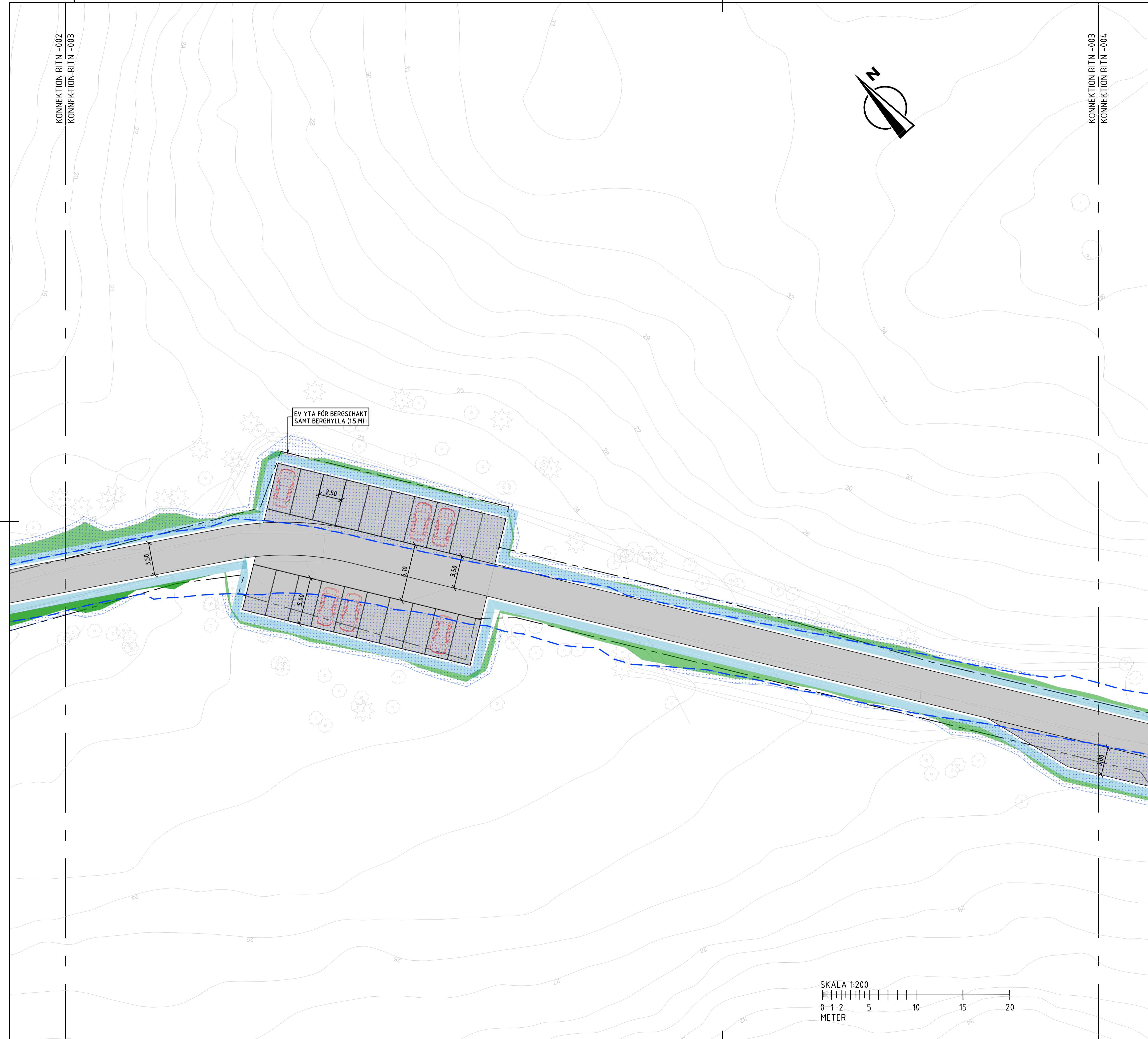
UNDERLAG TILL STRANDSKYDDSDISPENS
 VÄGUTFORMNING & TRAFIK
 PLANRITNING

| | | | |
|------------|------------|----------|-----|
| SKALA (A1) | SKALA (A3) | NUMMER | BET |
| 1:200 | | BLAD-005 | |



XREF: MODELL\LD-96-P-0397-001
 MODELL\LD-96-T-0397-002.PNG

PLO: 2023-09-04, 20:56, C:\USERS\SOBHIT.CHEMMANNUR\DOCUMENTS\19230012_SKUTVIKEN\02_CAD\MYRITDEF.Y-05-1-SB37-001.DWG, sobhit.chemmannur



FÖRKLARINGAR

- FASTIGHETSGRÄNS
- RÄTTIGHETSGRÄNS
- BEF. VÄGKANT
- TVÄRFALL
- LÅGPNKTLINJE
- BEF. STRANDSKYDDSGRÄNS
- MÄTTSÄTTNING
- VÄGKANT - NY
- SKÅLDIKE
- DAGVATTENBRUNN

- ASFALT YTA
- EV. VÄGSLÄNTER - JORD SCHAKT/FYLL
- HAMNPLAN - GRUS
- EV. VÄGSLÄNTER - BERG SCHAKT
- HUS - PLANERAT
- INTRÄNG UTANFÖR DISPENSGRÄNSEN

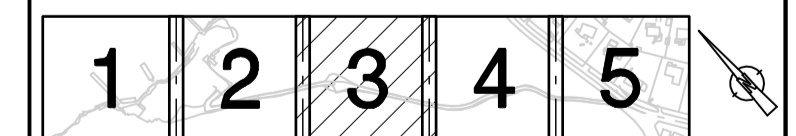
HÄNVISNING

EN EXTRA MARGINAL PÅ 0.5 M FRÅN VÄGSLÄNTER HAR RÄKNATS FÖR NY DISPENSGRÄNS
 PROJEKTERINGEN ÄR BASERAD PÅ FÖRMODAT BERGMODELL. UTRYMMESKRAV FÖR VÄGSLÄNTERNA KAN DÄRFÖR AVVIKA FRÅN RITNINGEN DÄR FÖRMODAT BERGMODELL AVVIKER SIG FRÅN VERKLIGHETEN.

KOORDINATSYSTEM
 PLANSYSTEM: SWEREF 99 18 00
 HÖJDSYSTEM: RH 2000

ARBETHANDLING

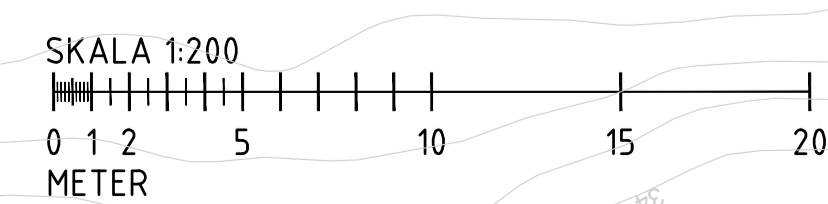
| BET | ANT | ÄNDRINGEN AVSER | DATUM | SIGN |
|-------|-----|-----------------|-------|------|
| SKEDE | | FÖR GRANSKNING | | |
| | | SKUTVIKEN | | |



| | | |
|------------------------|---------------------------------|------------------------|
| UPPDRAG NR 19230012 | RITAD/KONSTR AV S.CHEMMANNUR | HANDLÄGGARE R.KARIM |
| DATUM | ANSVARIG J.TÄNNDAL | |

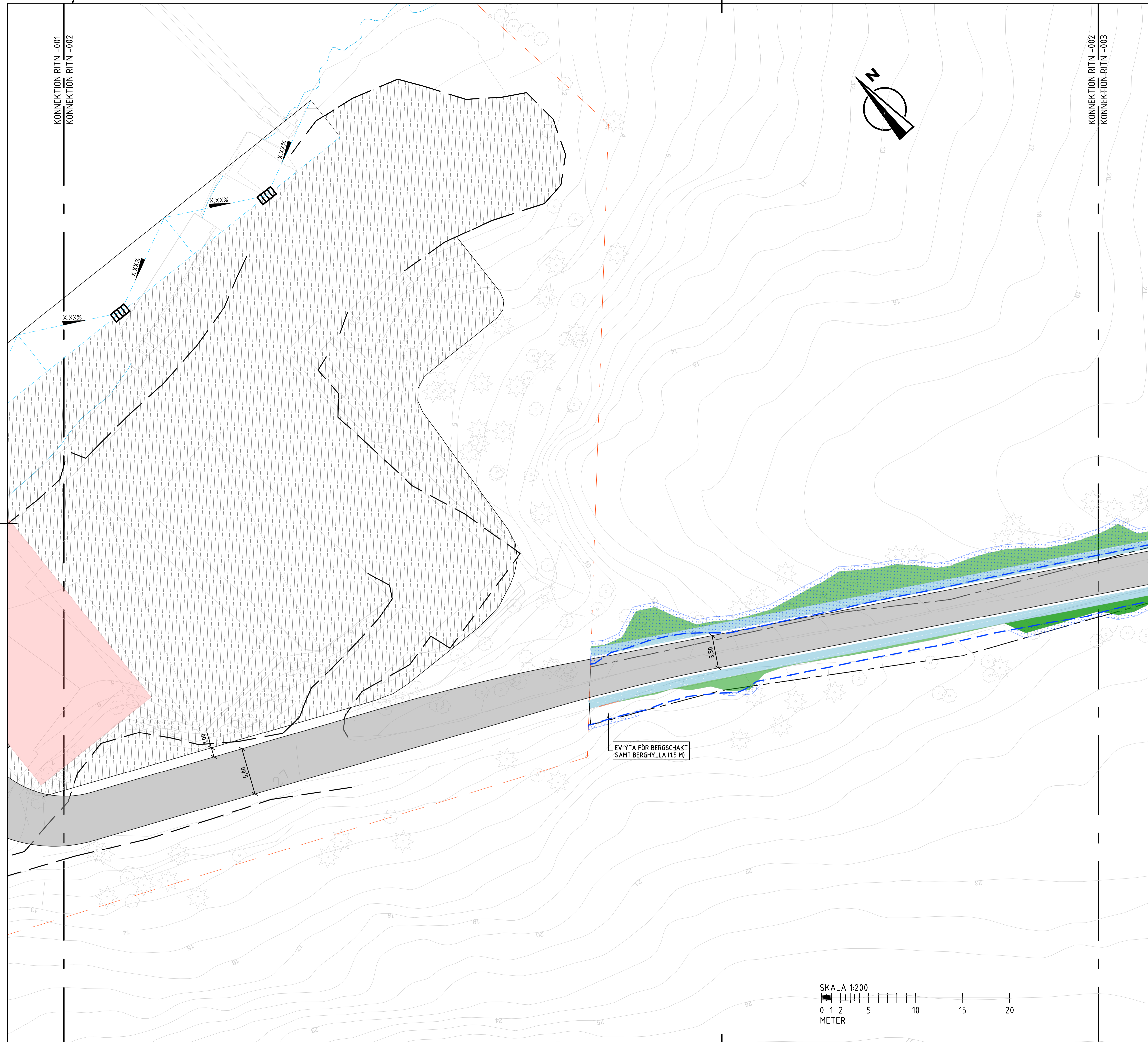
UNDERLAG TILL STRANDSKYDDSDISPENS
 VÄGUTFORMNING & TRAFIK
 PLANRITNING

| | | | |
|------------|------------|----------|-----|
| SKALA (A1) | SKALA (A3) | NUMMER | BET |
| 1:200 | | BLAD-003 | |



XREF: MODELL\LD-96-P-0397-001
 MODELL\LD-96-T-0397-002.PNG

PLO: 2023-09-04, 20:56, C:\USERS\SOBHIT.CHEMMANNUR\DOCUMENTS\19230012_SKUTVIKEN\02_CAD\MYRITDEF\T-05-1-SB37-001.DWG, sobhit.chemmannur



FÖRKLARINGAR

- FASTIGHETSGRÄNS
- RÄTTIGHETSGRÄNS
- BEF. VÄGKANT
- TVÄRFALL
- LÅGPUNKTLINJE
- BEF. STRANDSKYDDSGRÄNS
- MÄTTSÄTTNING
- VÄGKANT - NY
- SKÅLDIKE
- DAGVATTENBRUNN

- ASFALT YTA
- EV. VÄGSLÄNTER - JORD SCHAKT/FYLL
- HAMNPLAN - GRUS
- EV. VÄGSLÄNTER - BERG SCHAKT
- HUS - PLANERAT
- INTRÄNG UTANFÖR DISPENSGRÄNSEN

HÄNVISNING

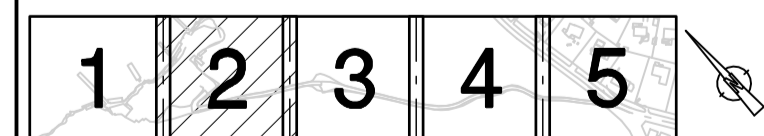
EN EXTRA MARGINAL PÅ 0.5 M FRÅN VÄGSLÄNTER HAR RÄKNATS FÖR NY DISPENSGRÄNS

PROJEKTENINGEN ÄR BASERAD PÅ FÖRMODAT BERGMODELL. UTRYMMESKRAV FÖR VÄGSLÄNTERNA KAN DÄRFÖR AVVIKA FRÅN RITNINGEN DÄR FÖRMODAT BERGMODELL AVVIKER SIG FRÅN VERKLIGHETEN.

KOORDINATSYSTEM
PLANSYSTEM: SWEREF 99 18 00
HÖJDSYSTEM: RH 2000

ARBETHANDLING

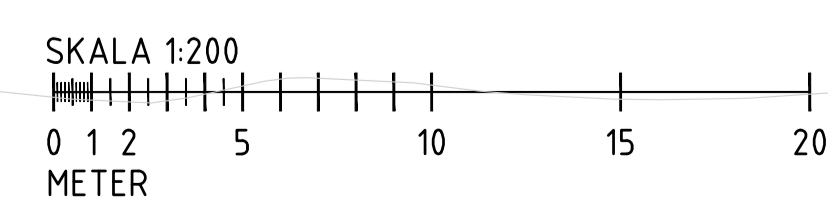
| BET | ANT | ÄNDRINGEN AVSER | DATUM | SIGN |
|-------|-----|-----------------|-------|------|
| SKEDE | | FÖR GRANSKNING | | |
| | | SKUTVIKEN | | |

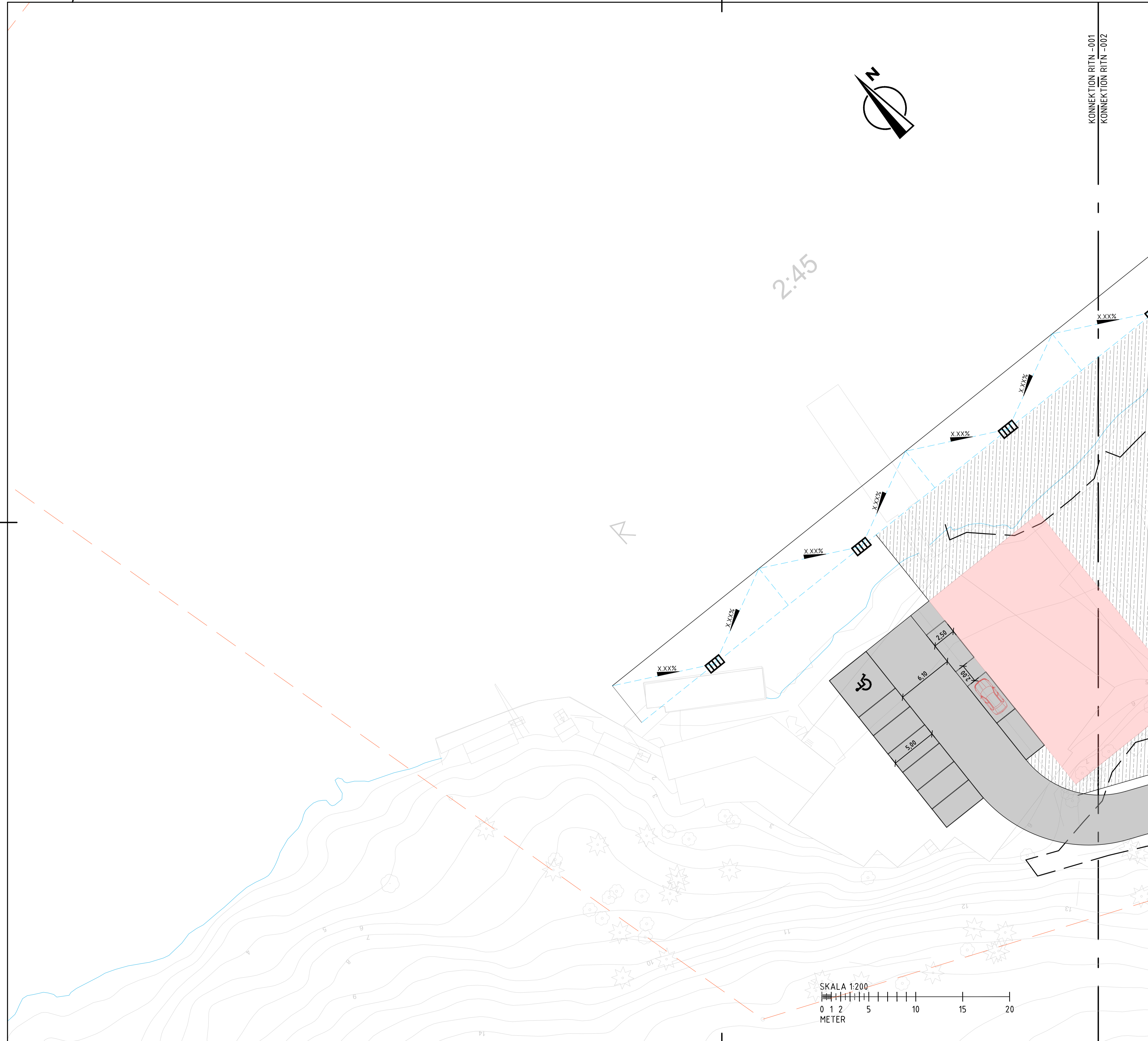


| | | |
|------------------------|---------------------------------|------------------------|
| UPPDRAG NR 19230012 | RITAD/KONSTR AV S.CHEMMANNUR | HANDLÄGGARE R.KARIM |
| DATUM | ANSVARIG J.TÄNNDAL | |

UNDERLAG TILL STRANDSKYDDSDISPENS
VÄGUTFORMNING & TRAFIK
PLANRITNING

| | | | |
|------------|------------|----------|-----|
| SKALA (A1) | SKALA (A3) | NUMMER | BET |
| 1:200 | | BLAD-002 | |





FÖRKLARINGAR

- FASTIGHETSGRÄNS
- RÄTTIGHETSGRÄNS
- BEF. VÄGKANT
- TVÄRFALL
- LÅGPUNKTLINJE
- BEF. STRANDSKYDDSGRÄNS
- MÄTTSÄTTNING
- VÄGKANT - NY
- SKÅLDIKE
- DAGVATTENBRUNN
- ASFALT YTA
- EV. VÄGSLÄNTER - JORD SCHAKT/FYLL
- EV. VÄGSLÄNTER - BERG SCHAKT
- HAMNPLAN - GRUS
- INTRÄNG UTANFÖR DISPENSGRÄNSEN
- HUS - PLANERAT

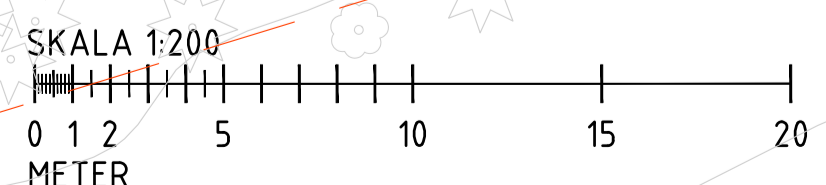
KOORDINATSYSTEM
 PLANSYSTEM: SWREF 99 18 00
 HÖJDSYSTEM: RH 2000

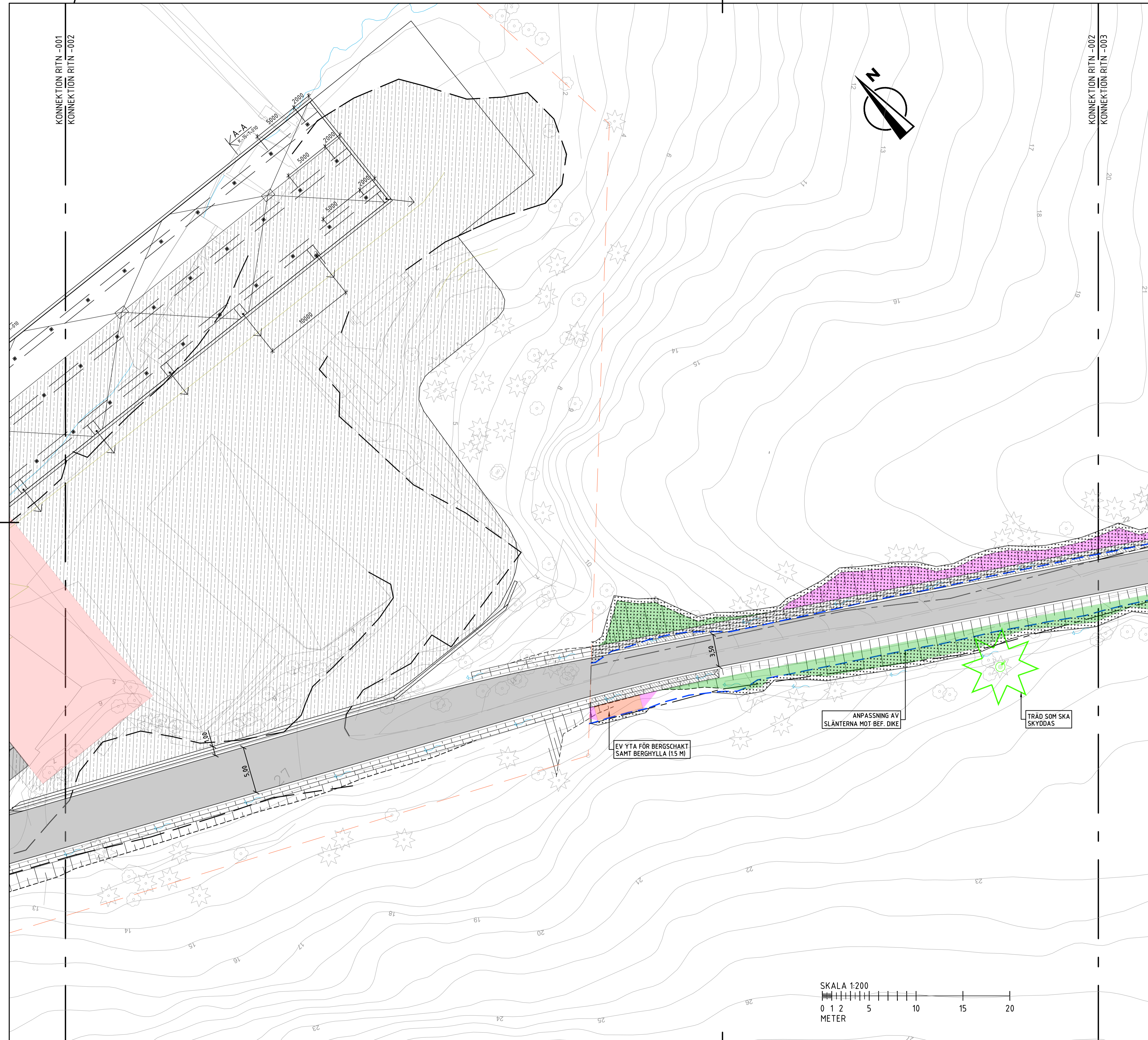
HÄNVISNING

EN EXTRA MARGINAL PÅ 0.5 M FRÅN VÄGSLÄNTER HAR RÄKNATS FÖR NY DISPENSGRÄNS
 PROJEKTINGEN ÄR BASERAD PÅ FÖRMODAT BERGMODELL. UTRYMMESKRAV FÖR VÄGSLÄNTERNA KAN DÄRFÖR AVVIKA FRÅN RITNINGEN DÄR FÖRMODAT BERGMODELL AVVIKER SIG FRÅN VERKLIGHETEN.

ARBETHANDLING

| BET | ANT | ÄNDRINGEN AVSER | DATUM | SIGN | | | | | |
|---|---------------------------------|------------------------|-------|------|---|---|---|---|---|
| SKEDE | | | | | | | | | |
| FÖR GRANSKNING | | | | | | | | | |
| SKUTVIKEN | | | | | | | | | |
| | | | | | | | | | |
| | | | | | | | | | |
| <table border="1"> <tr> <td>1</td> <td>2</td> <td>3</td> <td>4</td> <td>5</td> </tr> </table> | | | | | 1 | 2 | 3 | 4 | 5 |
| 1 | 2 | 3 | 4 | 5 | | | | | |
| ← LÄNNERSTA | | SALTSJÖBADEN → | | | | | | | |
| UPPDRAG NR 19230012 | RITAD/KONSTR AV S.CHEMMANNUR | HANDLÄGGARE R.KARIM | | | | | | | |
| DATUM | ANSVARIG J.TÄNNDAL | | | | | | | | |
| UNDERLAG TILL STRANDSKYDDSDISPENS VÄGUTFORMNING & TRAFIK PLANRITNING | | | | | | | | | |
| SKALA (A1) 1:200 | SKALA (A3) | NUMMER BLAD-001 | BET | | | | | | |





FÖRKLARINGAR

- FASTIGHETSGRÄNS
- RÄTTIGHETSGRÄNS
- BEF. VÄGKANT
- TVÄRFALL
- LÅGPUNKTLINJE
- BEF. STRANDSKYDDSGRÄNS
- MÄTTSÄTTNING
- VÄGKANT - NY
- SKÅLDIKE
- DAGVATTENBRUNN

- ASFALT YTA
- HAMNPLAN - GRUS
- HUS - PLANERAT
- SKÅLDIKE
- EV. VÄGSLÄNTER - JORD SCHAKT
- EV. VÄGSLÄNTER - BERG SCHAKT
- EV. VÄGSLÄNTER - JORD FYLL
- INTRÄNG UTANFÖR DISPENSGRÄNSEN

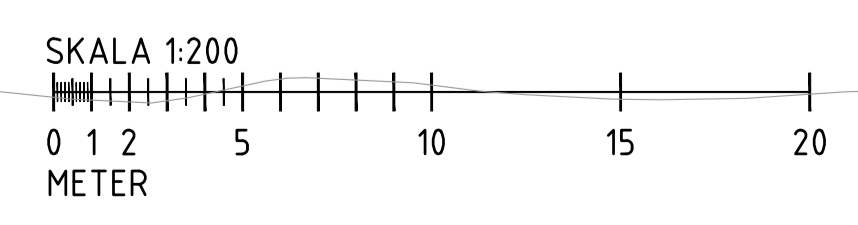
HÄNVISNING

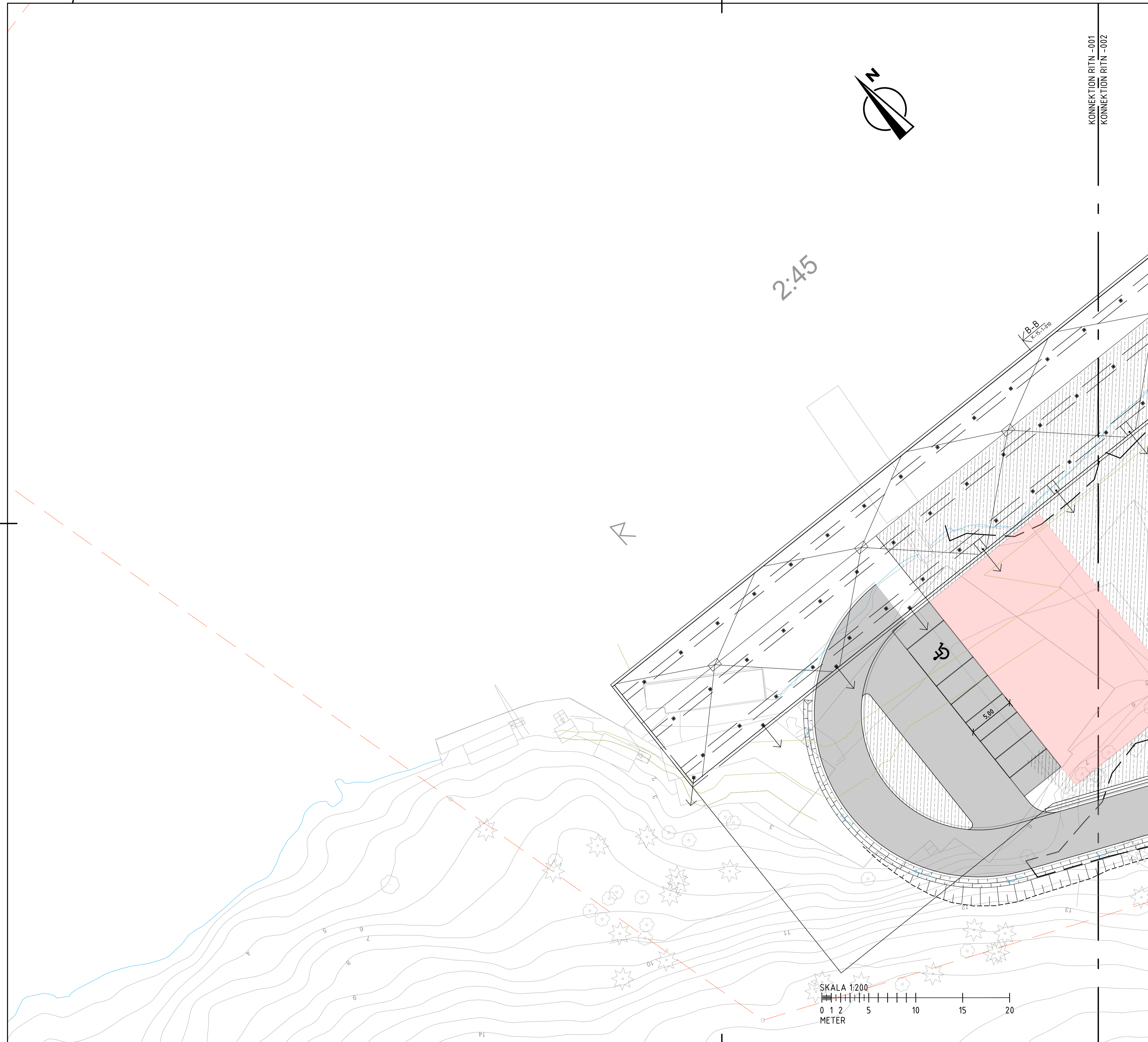
EN EXTRA MARGINAL PÅ 0.5 M FRÅN VÄGSLÄNTER HAR RÄKNATS FÖR NY DISPENSGRÄNS
 PROJEKTERINGEN ÄR BASERAD PÅ FÖRMODAT BERGMODELL. UTRYMMESKRAV FÖR VÄGSLÄNTERNA KAN DÄRFÖR AVVIKA FRÅN RITNINGEN DÄR FÖRMODAT BERGMODELL AVVIKER SIG FRÅN VERKLIGHETEN.

KOORDINATSYSTEM
 PLANSYSTEM: SWEREF 99 18 00
 HÖJDSYSTEM: RH 2000

DISKUSSIONSUNDERLAG

| BET | ANT | ÄNDRINGEN AVSER | DATUM | SIGN |
|------------------------|-----------------|-----------------|-------|------|
| SKEDE | | | | |
| FÖR GRANSKNING | | | | |
| SKUTVIKEN | | | | |
| | | | | |
| | | | | |
| | | | | |
| UPPDRAG NR | RITAD/KONSTR AV | HANDLÄGGARE | | |
| 19230012 | S.CHEMMANNUR | S.CHEMMANNUR | | |
| DATUM | ANSVARIG | | | |
| | J.TÄNNDAL | | | |
| VÄGUTFORMNING & TRAFIK | | | | |
| PLAN | | | | |
| KÖRSPÄRSANALYS | | | | |
| SKALA (A1) | SKALA (A3) | NUMMER | BET | |
| 1:200 | | T-05-1-SB37-102 | | |





FÖRKLARINGAR

- FASTIGHETSGRÄNS
- RÄTTIGHETSGRÄNS
- BEF. VÄGKANT
- TVÄRFALL
- LÅGPUNKTLINJE
- BEF. STRANDSKYDDSGRÄNS
- MÄTTSÄTTNING
- VÄGKANT - NY
- SKÅLDIKE
- DAGVATTENBRUNN

- ASFALT YTA
- HAMNPLAN - GRUS
- HUS - PLANERAT
- SKÅLDIKE
- EV. VÄGSLÄNTER - JORD SCHAFT
- EV. VÄGSLÄNTER - BERG SCHAFT
- EV. VÄGSLÄNTER - JORD FYLL
- INTRÄNG UTANFÖR DISPENSGRÄNSEN

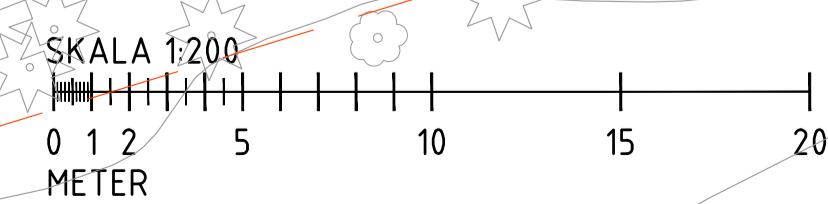
HÄNVISNING

EN EXTRA MARGINAL PÅ 0.5 M FRÅN VÄGSLÄNTER HAR RÄKNATS FÖR NY DISPENSGRÄNS
 PROJEKTERINGEN ÄR BASERAD PÅ FÖRMODAT BERGMODELL. UTRYMMESKRAV FÖR VÄGSLÄNTERNA KAN DÄRFÖR AVVIKA FRÅN RITNINGEN DÄR FÖRMODAT BERGMODELL AVVIKER SIG FRÅN VERKLIGHETEN.

KOORDINATSYSTEM
 PLANSYSTEM: SWEREF 99 18 00
 HÖJDSYSTEM: RH 2000

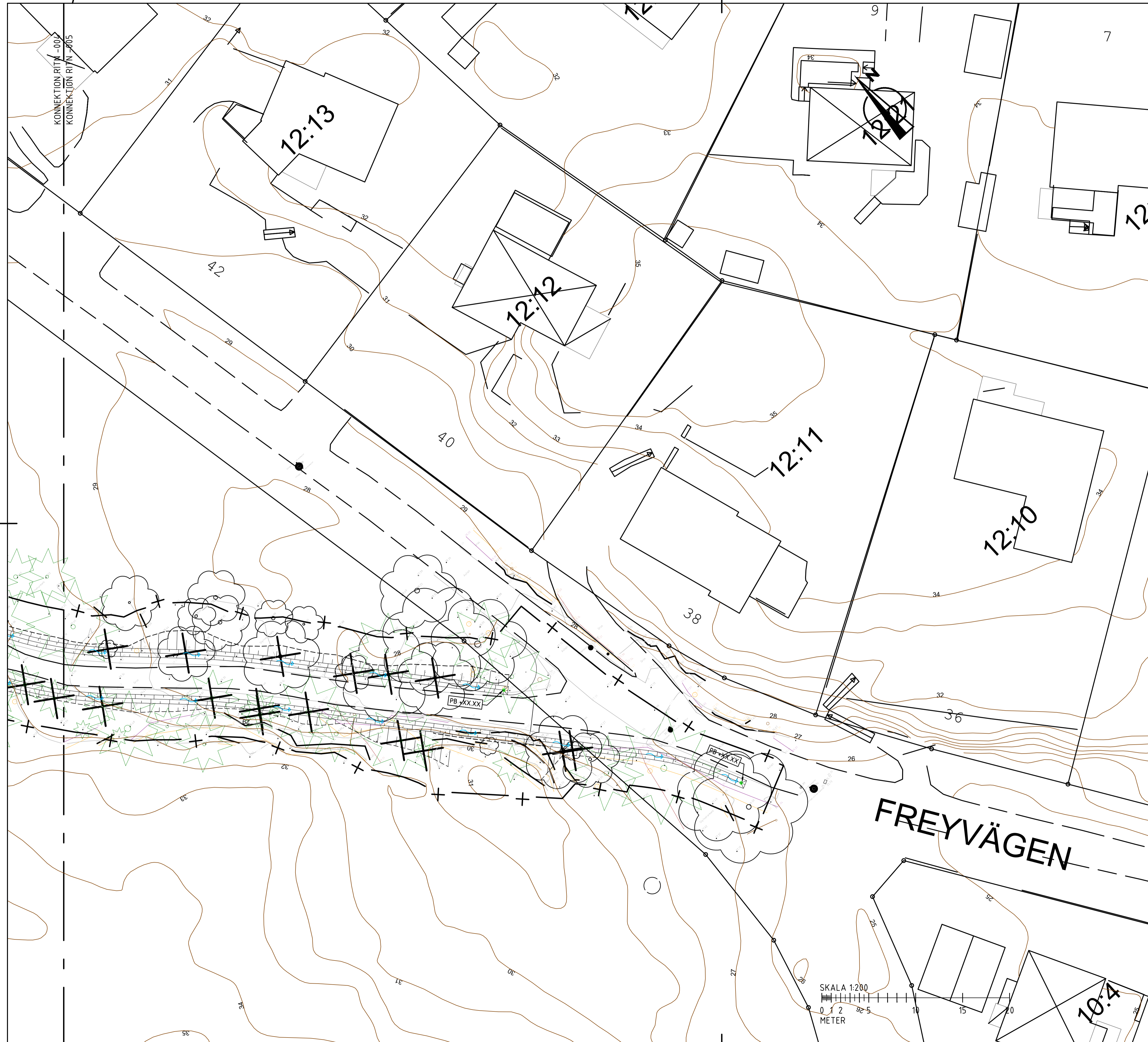
DISKUSSIONSUNDERLAG

| BET | ANT | ÄNDRINGEN AVSER | DATUM | SIGN | | | | | |
|---|---------------------------------|-----------------------------|--------------------|------|---|---|---|---|---|
| SKEDE | | | | | | | | | |
| FÖR GRANSKNING | | | | | | | | | |
| SKUTVIKEN | | | | | | | | | |
| | | | | | | | | | |
| | | | | | | | | | |
| <table border="1"> <tr> <td>1</td> <td>2</td> <td>3</td> <td>4</td> <td>5</td> </tr> </table> | | | | | 1 | 2 | 3 | 4 | 5 |
| 1 | 2 | 3 | 4 | 5 | | | | | |
| ← LÄNNERSTA SALTSJÖBADEN → | | | | | | | | | |
| UPPDRAG NR 19230012 | RITAD/KONSTR AV S.CHEMMANNUR | HANDLÄGGARE S.CHEMMANNUR | DATUM J.TÄNNDAL | | | | | | |
| VÄGUTFORMNING & TRAFIK PLAN KÖRSPÅRSANALYS | | | | | | | | | |
| SKALA (A1) 1:200 | SKALA (A3) 1:200 | NUMMER T-05-1-SB37-101 | BET | | | | | | |



XREF: MODELL_U0_95_P-03937-001
 MODELL_U0_95_T-03937-002.PNG

PLO: 2023-09-26, 18:14, U:\SB_STHLM\19230012-19230021 SKUTVIKEN\02_CAD\2_BH\TARITDEF\T-05-1-SB37-10X.DWG, sobbit.chemmannur



FÖRKLARINGAR

- PROJEKTERADE LEDNINGAR
- TEXT
 - TEXT
 - TRÄSKPILL OCH VATTEN I ISOLERINGSMANTEL
 - TRÄSKPILL VATTENLEDNING
 - TRÄSKPILL VATTENLEDNING
 - VÄTTELEDNING
 - DAGVATTENLEDNING
 - DRÄNINGSLEDNING
 - TOMRÖR FÖR NY EL
 - ELKABEL
- BEFINTLIGA LEDNINGAR
- SPILLVATTENLEDNING
 - VATTENLEDNING
 - ELLEDNING OVAN MARK
 - TELELEDNING OVAN MARK
 - TELELEDNING I MARK

COORDINATSYSTEM
 PLANSYSTEM: SWEREF 99 18 00
 HÖJDSYSTEM: RH 2000

HÄNVISNINGAR
 SEKTIONS-RITNING SE : R-51-3-SB37-001
 R-51-3-SB37-002
 R-51-3-SB37-003

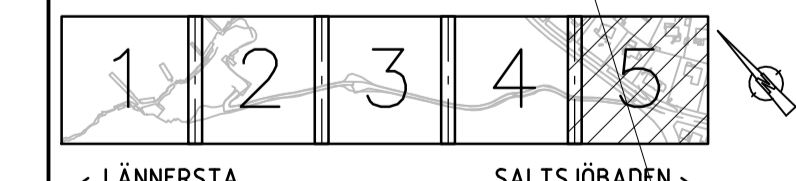
ANMÄRKNINGAR
 DENNA RITNING ÄR ENDAST AVSEDD ATT ANVÄNDAS SOM EN INFORMATIONSHANDLING.
 ALL BYGGNATION SKALL SKE EFTER RESPEKTIVE LEDNINGSÄGARES HANDLINGAR.
 INNAN MARKARBETE PÅBÖRJAS SKA AKTUELL LEDNINGSKARTA INHÄMTAS.
 BEFINTLIGA LEDNINGAR/KABLAR/BRUNNAR ÄR UNGEFÄRLIGT REDOVISADE FÖR EXAKTA LÄGEN HÄNVISAS TILL RESPEKTIVE LEDNINGSÄGARE.

2023-10-17
 GRANSKNINGSHANDLING

| BET | ANT | ÄNDRINGEN AVSER | DATUM | SIGN |
|-----|-----|-----------------|-------|------|
| | | | | |

FÖRFRÅGNINGSUNDERLAG

SKUTVIKEN



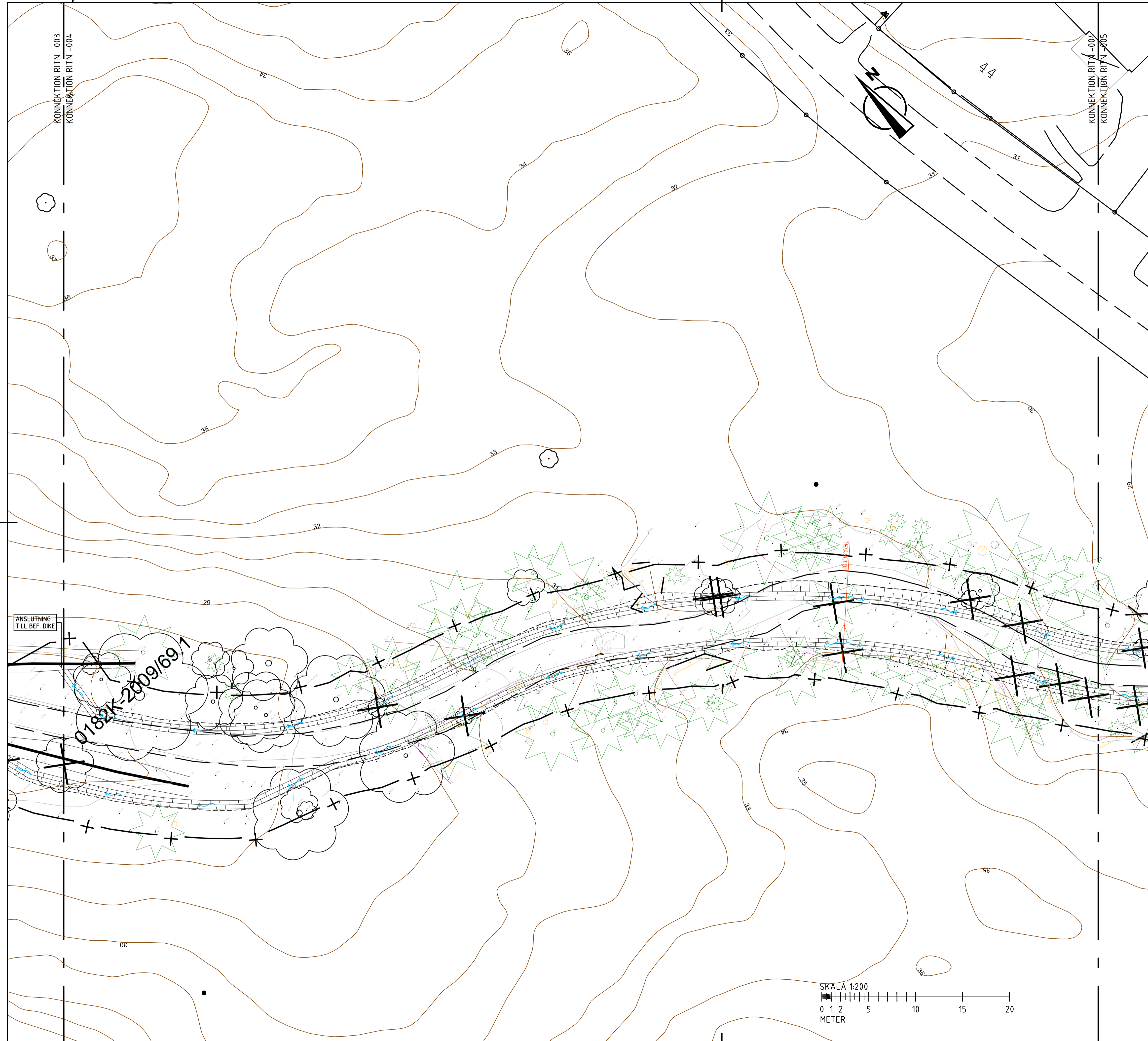
| | | |
|------------------------|----------------------------|--------------------------|
| UPPDRAG NR 19230012 | RITAD/KONSTR AV K.UEBEL | HANDLÄGGARE S.HOGLUND |
| DATUM | ANSVARIG J.HOLMBERG | |

PLANTERING OCH YTSKITT
 LANDSKAP
 PLANRITNING

| | | | |
|------------|------------|-----------------|-----|
| SKALA (A1) | SKALA (A3) | NUMMER | BET |
| 1:200 | | D-95-1-SB37-005 | REV |

XREF: MODELL V0_95_P - 2023-09-28 10:25:35
 MODELL V0_95_P - 2023-09-28 10:25:35
 MODELL V0_95_P - 2023-09-28 10:25:35
 MODELL V0_95_P - 2023-09-28 10:25:35
 MODELL V0_95_P - 2023-09-28 10:25:35
 MODELL V0_95_P - 2023-09-28 10:25:35

PLO: 2023-09-28, 14:02, U:\SB_STHLM\19230012-19230021\SKUTVIKEN\02_CAD\2_BHALLRITDEF\L-19-1-SB37-005.DWG, kajsa.uebel



FÖRKLARINGAR

- PROJEKTERADE LEDNINGAR
- TEXT
 - TEXT
 - TRÄKSPILL OCH VATTEN I ISOLERINGSMANTEL
 - TRÄKSPILLVATTENLEDNING
 - TRÄKVATTENLEDNING
 - VATTENLEDNING
 - DAGVATTENLEDNING
 - DRÄNERINGSLEDNING
 - TOMRÖR FÖR NY EL
 - ELKABEL

BEFINTLIGA LEDNINGAR

- SPILLVATTENLEDNING
- VATTENLEDNING
- ELLEDNING OVAN MARK
- TELELEDNING OVAN MARK
- TELELEDNING I MARK

HÄNVISNINGAR

- SEKTIONS-RITNING SE :
- R-51-3-SB37-001
 - R-51-3-SB37-002
 - R-51-3-SB37-003

ANMÄRKNINGAR

DENNA RITNING ÄR ENDAST AVSEDD ATT ANVÄNDAS SOM EN INFORMATIONSHANDLING. ALL BYGGNATION SKALL SKE EFTER RESPEKTIVE LEDNINGSGÄRARENS HANDLINGAR. INNAN MARKARBETE PÅBÖRJAS SKA AKTUELL LEDNINGSKARTA INHÄMTAS.

BEFINTLIGA LEDNINGAR/KABLAR/BRUNNAR ÄR UNGEFÄRLIGT REDOVISADE FÖR EXAKTA LÄGEN HÄNVISAS TILL RESPEKTIVE LEDNINGSGÄRE.

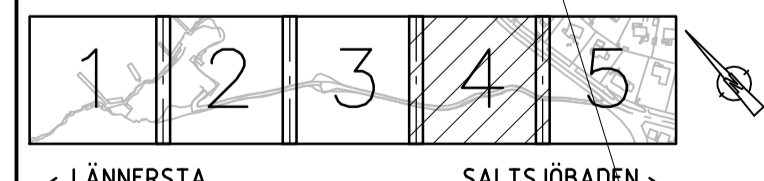
KOORDINATSYSTEM
PLANSYSTEM: SWEREF 99 18 00
HÖJDSYSTEM: RH 2000

2023-10-17
GRANSKNINGSHANDLING

| BET | ANT | ÄNDRINGEN AVSER | DATUM | SIGN |
|-------|-----|-----------------|-------|------|
| SKEDE | | | | |

FÖRFRÅGNINGSUNDERLAG

SKUTVIKEN



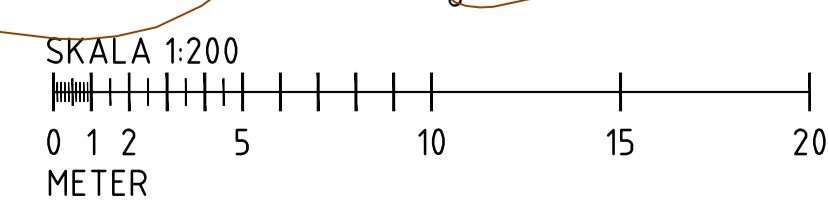
| | | |
|------------------------|----------------------------|--------------------------|
| UPPDRAG NR 19230012 | RITAD/KONSTR AV K.UEBEL | HANDLÄGGARE S.HOGLUND |
| DATUM | ANSVARIG J.HOLMBERG | |

PLANTERING OCH YTSKIKT
LANDSKAP
PLANRITNING

| | | | |
|------------|-----------------|--------|-----|
| SKALA (A1) | SKALA (A3) | NUMMER | BET |
| 1:200 | L-19-1-SB37-004 | | REV |

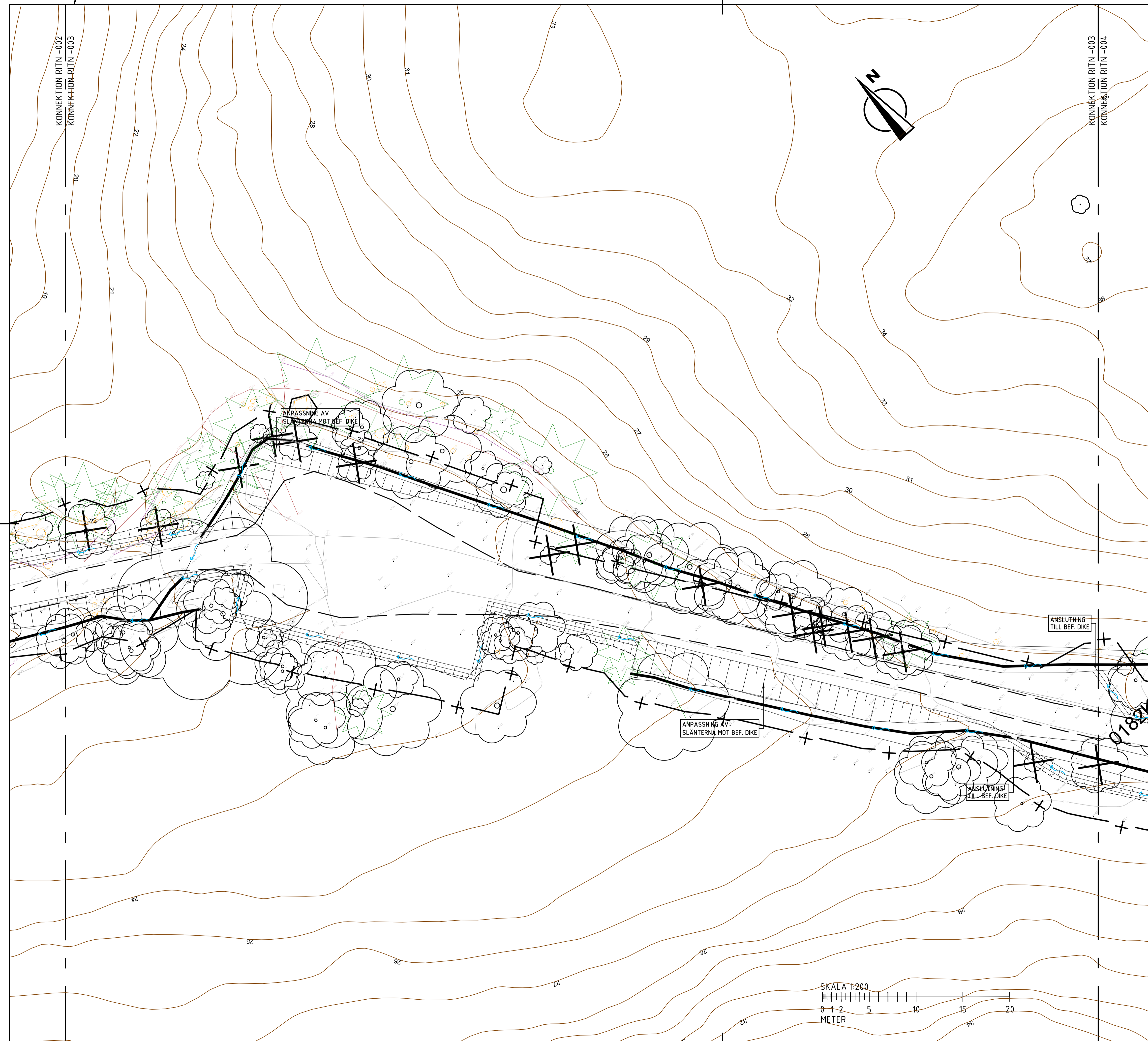
ANSLUTNING
TILL BEF. DIKE

01821-20091691



XREF: MODELLO-96-P-039-01-0008-02-21-05-25
 MODELLO-96-P-039-01-0008-02-21-05-25
 MODELLO-96-P-039-01-0008-02-21-05-25
 MODELLO-96-P-039-01-0008-02-21-05-25
 MODELLO-96-P-039-01-0008-02-21-05-25

P.L.O.: 2023-09-28, 14:01, U:\SB_STHLM\19230012-19230021 SKUTVIKEN\02_CAD\2_BHALARITDEF\L-19-1-SB37-004.DWG, ka.jsa.uebel



FÖRKLARINGAR

KOORDINATSYSTEM
PLANSYSTEM: SWEREF 99 18 00
HÖJDSYSTEM: RH 2000

- PROJEKTERADE LEDNINGAR
- TEXT
 - TEXT
 - TRÄKSPILL OCH VATTEN I ISOLERINGSMANTEL
 - TRÄKSPILLVATTENLEDNING
 - TRÄKVATTENLEDNING
 - VATTENLEDNING
 - DAGVATTENLEDNING
 - DRÄNERINGSLEDNING
 - TOMRÖR FÖR NY EL
 - ELKABEL

- BEFINTLIGA LEDNINGAR
- SPILLVATTENLEDNING
 - VATTENLEDNING
 - ELLEDNING OVAN MARK
 - TELELEDNING OVAN MARK
 - TELELEDNING I MARK

HÄNVISNINGAR
SEKTIONS-RITNING SE : R-51-3-SB37-001
R-51-3-SB37-002
R-51-3-SB37-003

ANMÄRKNINGAR
DENNA RITNING ÄR ENDAST AVSEDD ATT ANVÄNDAS SOM EN INFORMATIONSHANDLING.
ALL BYGGNATION SKALL SKE EFTER RESPEKTIVE LEDNINGSGÄRARENS HANDLINGAR.
INNAN MARKARBETE PÅBÖRJAS SKA AKTUELL LEDNINGSKARTA INHÄMTAS.

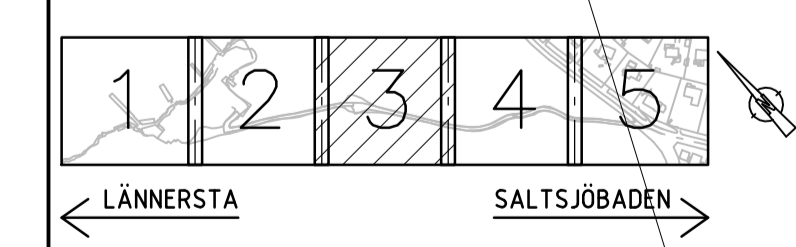
BEFINTLIGA LEDNINGAR/KABLAR/BRUNNAR ÄR UNGEFÄRLIGT REDOVISADE FÖR EXAKTA LÄGEN HÄNVISAS TILL RESPEKTIVE LEDNINGSGÄRARE.

2023-10-17
GRANSKNINGSHANDLING

| BET | ANT | ÄNDRINGEN AVSER | DATUM | SIGN |
|-------|-----|-----------------|-------|------|
| SKEDE | | | | |

FÖRFRÅGNINGSUNDERLAG

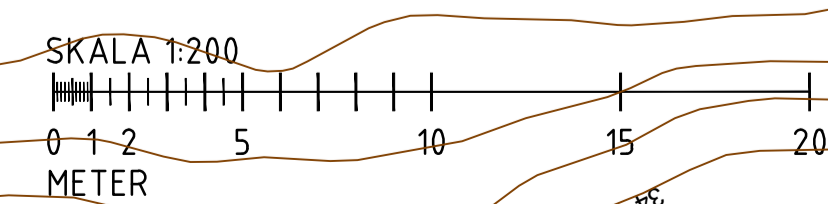
SKUTVIKEN



| | | |
|------------------------|----------------------------|--------------------------|
| UPPDRAG NR 19230012 | RITAD/KONSTR AV K.UEBEL | HANDLÄGGARE S.HOGLUND |
| DATUM | ANSVARIG J.HOLMBERG | |

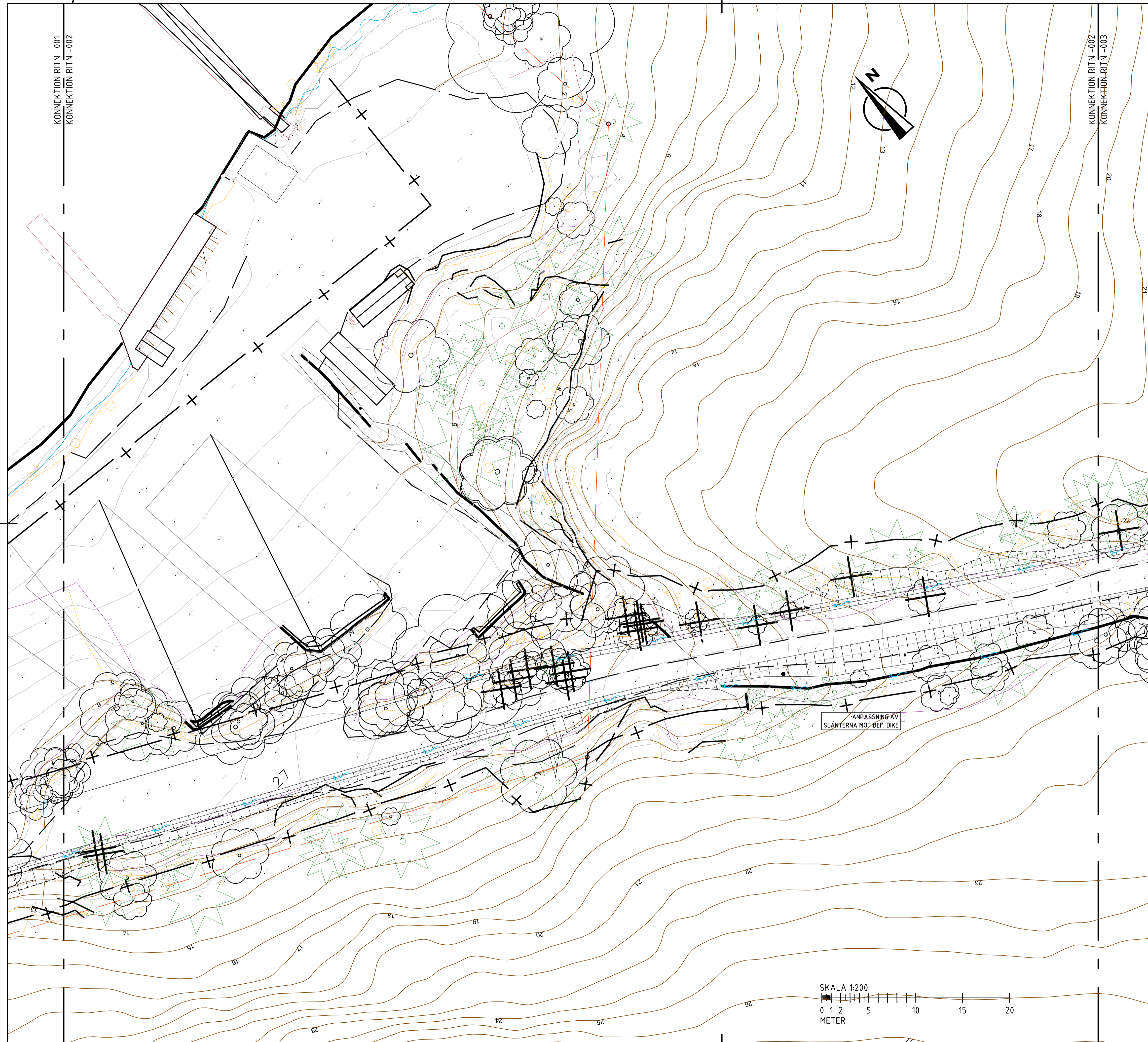
PLANTERING OCH YTSKIKT
LANDSKAP
PLANRITNING

| | | | |
|------------|-----------------|--------|-----|
| SKALA (A1) | SKALA (A3) | NUMMER | BET |
| 1:200 | L-19-1-SB37-003 | | REV |



XREF: MODELL\LD-98-P-039-01\0008-10-21-15-215
 MODELL\LD-98-P-039-01\0008-10-21-15-215
 MODELL\LD-98-P-039-01\0008-10-21-15-215
 MODELL\LD-98-P-039-01\0008-10-21-15-215
 MODELL\LD-98-P-039-01\0008-10-21-15-215
 MODELL\LD-98-P-039-01\0008-10-21-15-215

P.L.O.: 2023-09-28, 14:01, U:\SB_STHLM\19230012-19230021 SKUTVIKEN\02_CAD\2_BHALARITDEF\L-19-1-SB37-003.DWG, ka isa uebel



FÖRKLARINGAR

KOORDINATSYSTEM
 PLANSYSTEM: SWEREF 99 18 00
 HÖJDSYSTEM: RH 2000

- PROJEKTERADE LEDNINGAR
- TEXT
 - TEXT
 - TRÄKSPILL OCH VATTEN I ISOLERINGSMANTEL
 - TRÄKSPILLVATTENLEDNING
 - TRÄKVATTENLEDNING
 - VATTENLEDNING
 - DAGVATTENLEDNING
 - DRÄNINGSLIEDNING
 - TOMRÖR FÖR NY EL
 - ELKABEL

BEFINTLIGA LEDNINGAR

- SPILLVATTENLEDNING
- VATTENLEDNING
- ELLEDDNING OVAN MARK
- TELELEDNING OVAN MARK
- TELELEDNING I MARK

HÄNVISNINGAR

- SEKTIONS-RITNING SE :
- R-51-3-SB37-001
 - R-51-3-SB37-002
 - R-51-3-SB37-003

ANMÄRKNINGAR

DENNA RITNING ÄR ENDAST AVSEDD ATT ANVÄNDAS SOM EN INFORMATIONSHANDLING. ALL BYGGNATION SKALL SKE EFTER RESPEKTIVE LEDNINGSGÄRES HANDLINGAR. INNAN MARKARBETE PÅBÖRJAS SKA AKTUELL LEDNINGSKARTA INHÄMTAS.

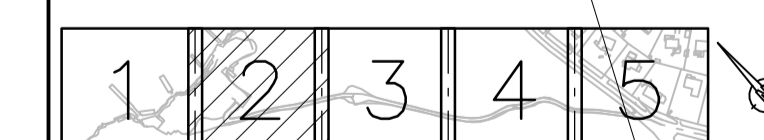
BEFINTLIGA LEDNINGAR/KABLAR/BRUNNAR ÄR UNGEFÄRLIGT REDOVISADE FÖR EXAKTA LÄGEN HÄNVISAS TILL RESPEKTIVE LEDNINGSGÄRE.

2023-10-17
GRANSKNINGSHANDLING

| BET | ANT | ÄNDRINGEN AVSER | DATUM | SIGN |
|-----|-----|-----------------|-------|------|
| | | | | |

FÖRFRÅGNINGSUNDERLAG

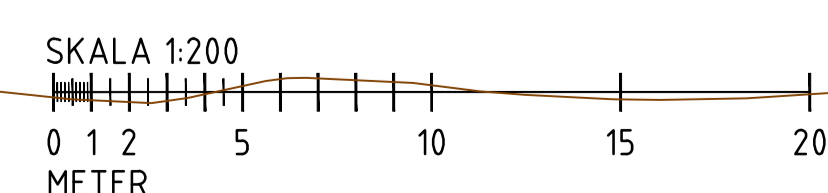
SKUTVIKEN



| | | |
|------------------------|----------------------------|--------------------------|
| UPPDRAG NR 19230012 | RITAD/KONSTR AV K.UEBEL | HANDLÄGGARE S.HOGLUND |
| DATUM | ANSVARIG J.HOLMBERG | |

PLANTERING OCH YTSKIKT
 LANDSKAP
 PLANRITNING

| | | | |
|------------|------------|-----------------|-----|
| SKALA (A1) | SKALA (A3) | NUMMER | BET |
| 1:200 | | L-19-1-SB37-002 | REV |



KOORDINATSYSTEM
PLANSYSTEM: SWEREF 99 18 00
HÖJDSYSTEM: RH 2000

FÖRKLARINGAR

- PROJEKTERADE LEDNINGAR
- TEXT
 - TEXT
 - TRÄSKPILL OCH VATTEN I ISOLERINGSMANTEL
 - TRÄSKPILLVATTENLEDNING
 - TRÄSKVATTENLEDNING
 - VATTENLEDNING
 - DAGVATTENLEDNING
 - DRÄNERINGSLEDNING
 - TOMRÖR FÖR NY EL
 - ELKABEL

BEFINTLIGA LEDNINGAR

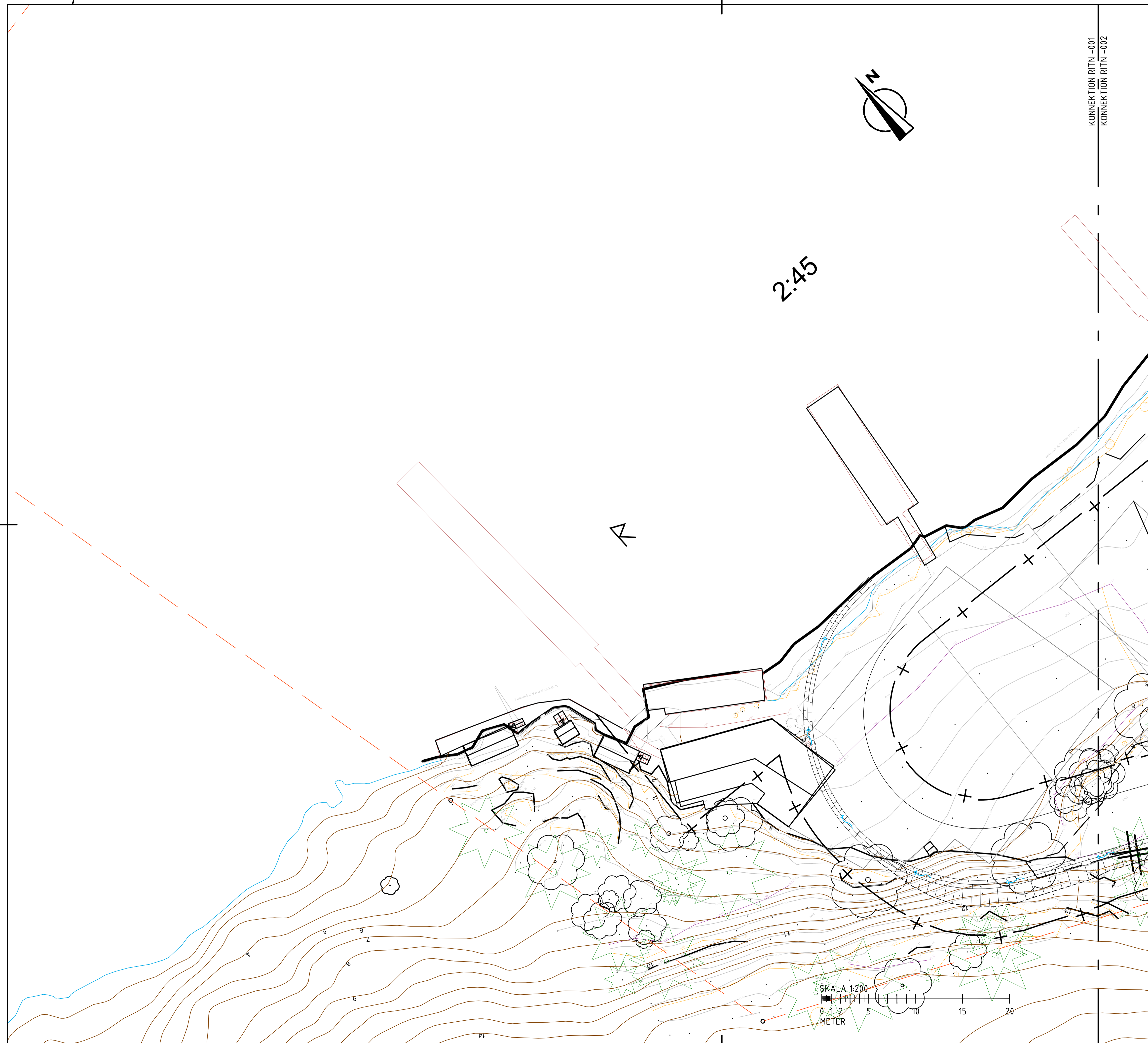
- SPILLVATTENLEDNING
- VATTENLEDNING
- ELLEDNING OVAN MARK
- TELELEDNING OVAN MARK
- TELELEDNING I MARK

HÄNVISNINGAR

- SEKTIONS-RITNING SE :
- R-51-3-SB37-001
 - R-51-3-SB37-002
 - R-51-3-SB37-003

ANMÄRKNINGAR

DENNA RITNING ÄR ENDAST AVSEDD ATT ANVÄNDAS SOM EN INFORMATIONSHANDLING.
 ALL BYGGNATION SKALL SKE EFTER RESPEKTIVE LEDNINGSGÄRES HANDLINGAR.
 INNAN MARKARBETE PÅBÖRJAS SKA AKTUELL LEDNINGSKARTA INHÄMTAS.
 BEFINTLIGA LEDNINGAR/KABLAR/BRUNNAR ÄR UNGEFÄRLIGT REDOVISADE
 FÖR EXAKTA LÄGEN HÄNVISAS TILL RESPEKTIVE LEDNINGSGÄRE.



2023-10-17
GRANSKNINGSHANDLING

| BET | ANT | ÄNDRINGEN AVSER | DATUM | SIGN | | | | | |
|---|----------------------------|--------------------------|-------|------|---|---|---|---|---|
| SKEDE | | | | | | | | | |
| FÖRFRÅGNINGSUNDERLAG | | | | | | | | | |
| SKUTVIKEN | | | | | | | | | |
| | | | | | | | | | |
| | | | | | | | | | |
| <table border="1"> <tr> <td>1</td> <td>2</td> <td>3</td> <td>4</td> <td>5</td> </tr> </table> | | | | | 1 | 2 | 3 | 4 | 5 |
| 1 | 2 | 3 | 4 | 5 | | | | | |
| ← LÄNNERSTA | | → SALTSJÖBADEN | | | | | | | |
| UPPDRAG NR 19230012 | RITAD/KONSTR AV K.UEBEL | HANDLÄGGARE S.HOGLUND | | | | | | | |
| DATUM | ANSVARIG J.HOLMBERG | | | | | | | | |
| PLANTERING OCH YTSKIKT | | | | | | | | | |
| LANDSKAP | | | | | | | | | |
| PLANRITNING | | | | | | | | | |
| SKALA (A1) | SKALA (A3) | NUMMER | BET | | | | | | |
| 1:200 | | L-19-1-SB37-001 | REV | | | | | | |

FÖRFRÅGNINGSUNDERLAG

SKUTVIKEN

Lektu

NACKA
KOMMUN

| | | | | |
|---|---|---|---|---|
| 1 | 2 | 3 | 4 | 5 |
|---|---|---|---|---|

← LÄNNERSTA → SALTSJÖBADEN

| | | | | |
|------------------------|----------------------------|--------------------------|--|--|
| UPPDRAG NR 19230012 | RITAD/KONSTR AV K.UEBEL | HANDLÄGGARE S.HOGLUND | | |
| DATUM | ANSVARIG J.HOLMBERG | | | |

PLANTERING OCH YTSKIKT
LANDSKAP
PLANRITNING

| | | | | |
|------------|------------|-----------------|-----|--|
| SKALA (A1) | SKALA (A3) | NUMMER | BET | |
| 1:200 | | L-19-1-SB37-001 | REV | |

XREF: MODELLOID: 96-P-039210008-02-21 US 25
MODELLOID: 96-P-039210008-02-21 US 25
MODELLOID: 96-P-039210008-02-21 US 25
MODELLOID: 96-P-039210008-02-21 US 25
MODELLOID: 96-P-039210008-02-21 US 25
MODELLOID: 96-P-039210008-02-21 US 25