

Väg
Fastighetsgräns
Höjdkurva
Stig
Strandlinje
GC-väg
Tunnel
Häck
Mur
Stödmur
Plank/Staket/Stängsel
Rättighetsområde
Gemensamhetsområde

PLANBESTÄMMELSER
Användningsgräns
Egenskapsgräns

VA-UPPGIFTER
Vattenledning
Spillvattenledning
Tryckledning, spill
Dagvattenledning
Ledning ur drift

Arbetsfix
Fornminne
Barrträd
Lövträd
Trappa
Markhöjd
Gränspunkt

Husliv (bostadshus inmätt av mätningssingenjör)
Taktlot (varierad byggnad från kommunens flygbilder)
Husliv (komplementbyggnad inmätt av mätningssingenjör)
Skärmtak (inmätt av mätningssingenjör)

VA-uppgifter:

Befintliga förbindelsepunkter för S150, V32 och D160 är redovisade.
Uppdämningsnivå för spillvatten är +38,2m.
Uppdämningsnivå för dagvatten är +39,1m.

Nacka Vatten och Avfall AB
2017-03-01, Mikael Almkvist

Samfälligheter/Gemensamhetsanläggningar inskrivna i Lantmäteriets fastighetsregister - uppgifter saknas

Rättigheter inskrivna i Lantmäteriets fastighetsregister (OBS: Det kan finnas rättigheter som inte är inritade i kartan samt som ligger utanför området)
0182K-8665.1 Officialservitut Levande VATTEN-/AVLOPPSLEDNING
0182K-8665.2 Officialservitut Levande VÄG
0182K-97/116.1 Ledningsrätt Levande SVAGSTRÖM

Arbetsfix topp/kant på rör polygonpunkt +42,76 m

Markhöjder är karterade från laserskannad flygdata gjord år 2012 och har noggrannhet i höjddled: 10 cm på hårdgjorda ytor och 15 cm på övriga ytor. Noggrannhet i plan: 30 cm
Markhöjder i grönt är inmätta på plats och har noggrannhet i höjddled: 2-5 cm och i plan: 1-2 cm

Markdetaljer såsom murar etc är karterade från flygfoto och kan inte användas för detaljplanering.

Vid schaktning och andra markarbeten hänvisas till ledningskollen.se

Gränspunktskoordinater enl. Lantmäteriets registerkarta

Nr 24310	N 6580295.93	E 163990.05	Typ rm
Nr 24474	N 6580322.83	E 164007.80	Typ rm
Nr 18825	N 6580306.36	E 164040.81	Typ rm
Nr 24533	N 6580301.45	E 164050.21	Typ rm
Nr 24789	N 6580296.22	E 164059.42	Typ rm
Nr 4397	N 6580292.76	E 164065.05	Typ om
Nr 24298	N 6580290.67	E 164068.46	Typ rm
Nr 4419	N 6580288.62	E 164065.03	Typ om
Nr 23899	N 6580268.58	E 164031.48	Typ rm

Det är användarens ansvar att kvalitetskontrollera koordinatförteckningen

Nivåkurvorna är ingen exakt redovisning av höjden och bör inte användas vid detaljprojektering
Koordinatsystem SWEREF 99 18 00 Höjdsystem RH2000
OBS! Planbestämmelser som anges i kartan skrivs in som de står angivna i planen, i dess befintliga höjdsystem. Skillnaden mellan RH00 och RH2000 är +0,524m.

Gällande stadsplan 1987-05-20
Gällande fastighetsplan

Stämmer fastigheten med gällande fastighetsplan eller tomtindelning SAKNAS

Arkivakter: 0182K-87/41
Stadsplan 352
Fastighetens areal: enl. Lantmäteriets fastighetsreg. 2104m2
Industrifastighet

INFORMATION
Planbestämmelser i kartan som anger höjd över nollplanet har skrivits ut i planens höjdsystem. Kartans terränghöjder och VA-höjder skrivs i RH2000 om inget annat anges. Eventuell omräkning kan behöva göras för att karta och planbestämmelser ska vara i samma höjdsystem

Gränspunkter om = omarkerad
rm = rör i mark
ds = dubb i sten
db = dubb i berg
rb = rör i berg
rg = rör i gljutning

Planbestämmelser ritas enbart in på aktuell fastighet.
Kartans detaljer får inte ändras!

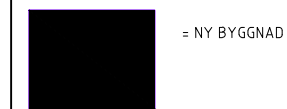
Skala 1:400 i A3

Fastighet **Skarpnäs 6:5**



FÖRKLARINGAR

Alla mått i millimeter, utom plushöjder (meter).



FÖRESKRIFTER

HÄNVISNINGAR

Handlingsförteckning A
Resp konsults handling (Tillgänglighet, Br)



B	BL_REV1	2018-12-18	AIS1
A	BL	2018-07-06	AIS1

BET	ANT	ANDRINGEN AVSER	DATUM	SIGN
-----	-----	-----------------	-------	------

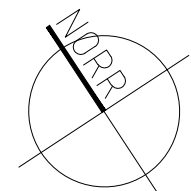
BYGGLOVHANDLING

(A)	AIX Arkitekter AB	Hudiksvälsplan 8, 113 30 STOCKHOLM Tel: 08-690 29 00 www.aix.se
K	-	-
V	-	-
E	-	-

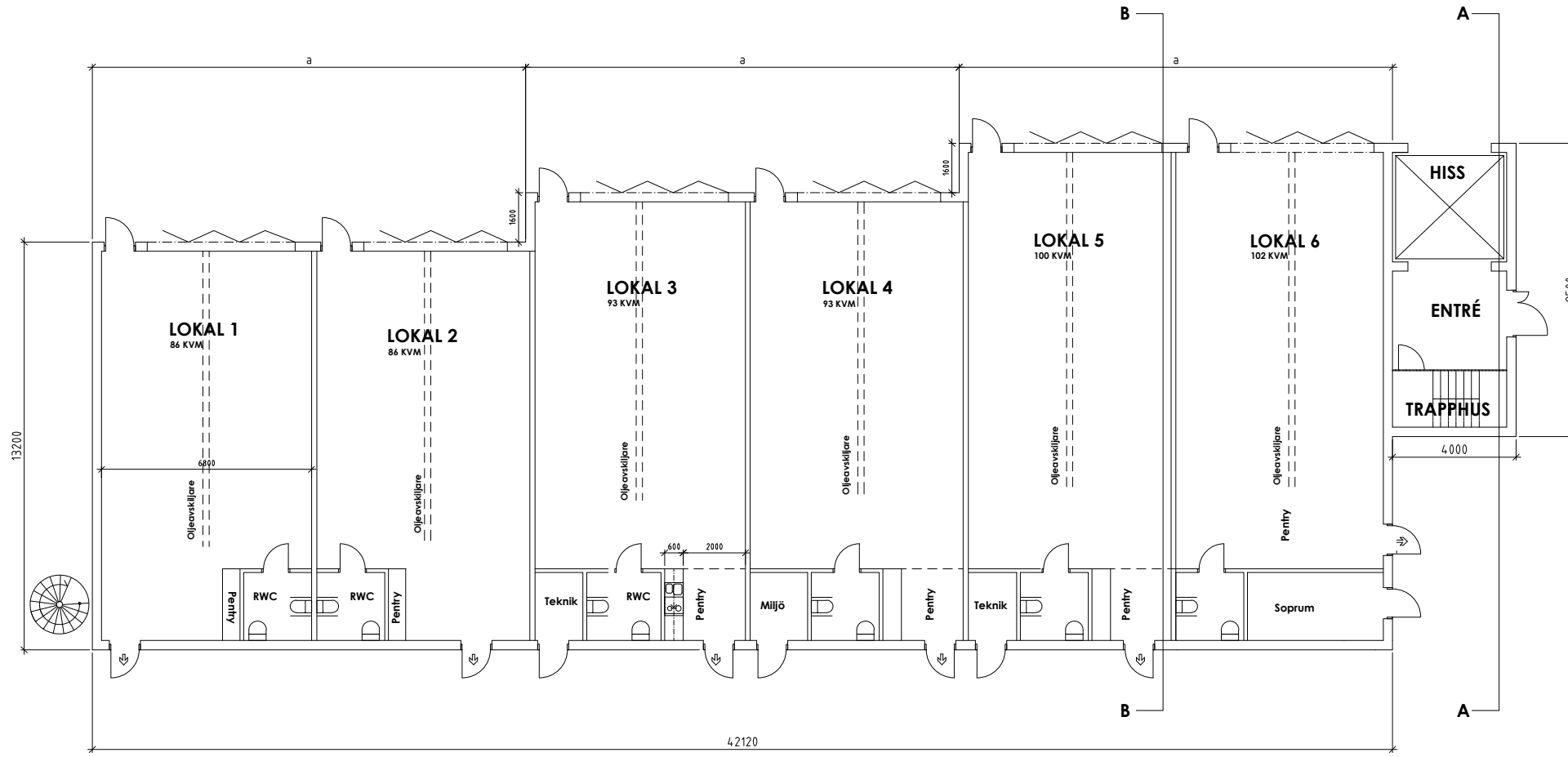
OBJEKTSNUMMER	PROJEKTNUMMER
3333	Projektnummer
UPPDRAG NR	RITAD/KONSTR AV
AIX-nummer	HANDLÄGGARE
DATUM	ANSVARIG
2018-07-06	AIS1

Hörnet, Kummelnäs Skarpnäs 6:5
NYBYGGNAD/OMBYGGNAD
SITUATIONSPLAN

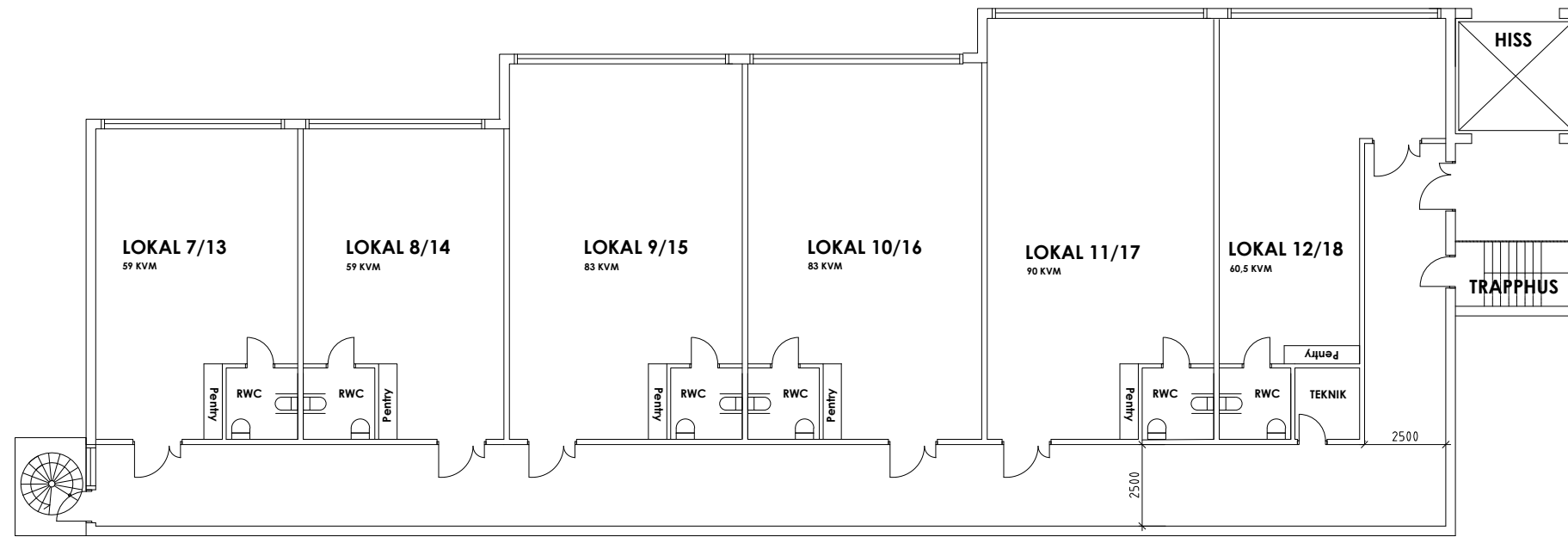
SKALA (avser A1-format)	NUMMER	BET
1:400	A-01-1-001	B



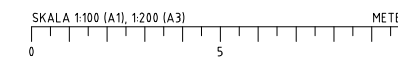
MODELL\ARIT_1.dwg
_Komp_fil\IPSKA4A-3.dwg
_Komp_fil\IPNAN-3.dwg
_MODELL\A01_1_M001.dwg
U:\j-k\Kummelnäs_Hantverkshotell_AIS1\A\02_Design\02_AutoCAD\Rit_def\mall_A-01-1-001.dwg
_Modell\Kummelnäs_DWG_situationsplan.dwg
_Modell\NBK_SKA_6_5.dwg
_Projekt\Kummelnäs_DWG.dwg



MARKPLAN



PLAN 1 + 2



FÖRKLARINGAR
Alla mått i millimeter, utom plushöjder (meter).

FÖRESKRIFTER
-

HÄNVISNINGAR
Handlingsföreteckning A
Resp konsults handling (Tillgänglighet, Br)

HÖRNET *Jon & Son*

B	BL_REV1	2018-12-18	AISt
A	BL	2018-07-06	AISt
BET	ANT	ÄNDRINGEN AVSER	DATUM SIGN

BYGGLOVHANDLING

A	AIX Arkitekter AB	Hudiksvallsgatan 8, 113 30 STOCKHOLM Tel: 08-690 29 00 www.aix.se
K	-	-
V	-	-
E	-	-

OBJEKTSNUMMER	PROJEKTNUMMER
xxxx	Projekt nummer
UPPDRAG NR	RITAD/KONSTR AV
AIX-nummer	HANDLÄGGARE
DATUM	ANSVARIG
180706	AISt

Hörnet, Kummelnäs Skarpnäs 6:5
NYBYGGNAD
MARKPLAN, PLAN 1 + 2
ÖVERSIKT

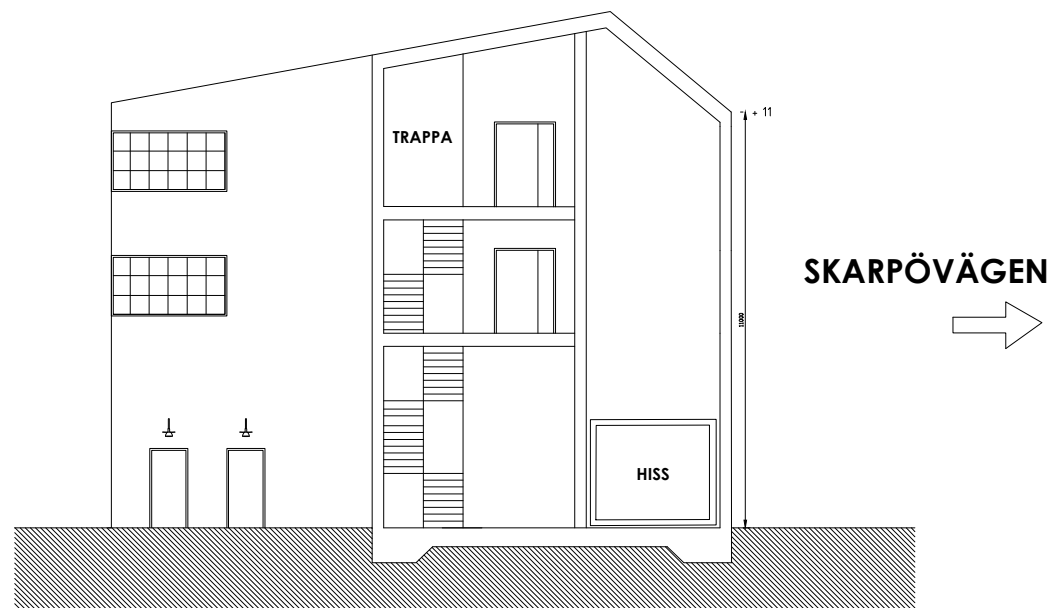
SKALA (ävsr A1-format)	NUMMER	BET
1:100	A-40-1-101	B

..MODELLAARIT-A1.dwg
..Komp_FILVPSKA100.dwg
..U:\-k-1\Kummelnäs_Hantverkshotell_AIS\A\02_Design\02_AutoCAD\Rit_def\mail_A-40-1-101.dwg
..U:\-k-1\UN_Junbacken_AnR\AKOMP_FILP_REV.dwg
..Komp_FILVPSKA100.dwg
..Model\Kummelnäs_DWG.dwg

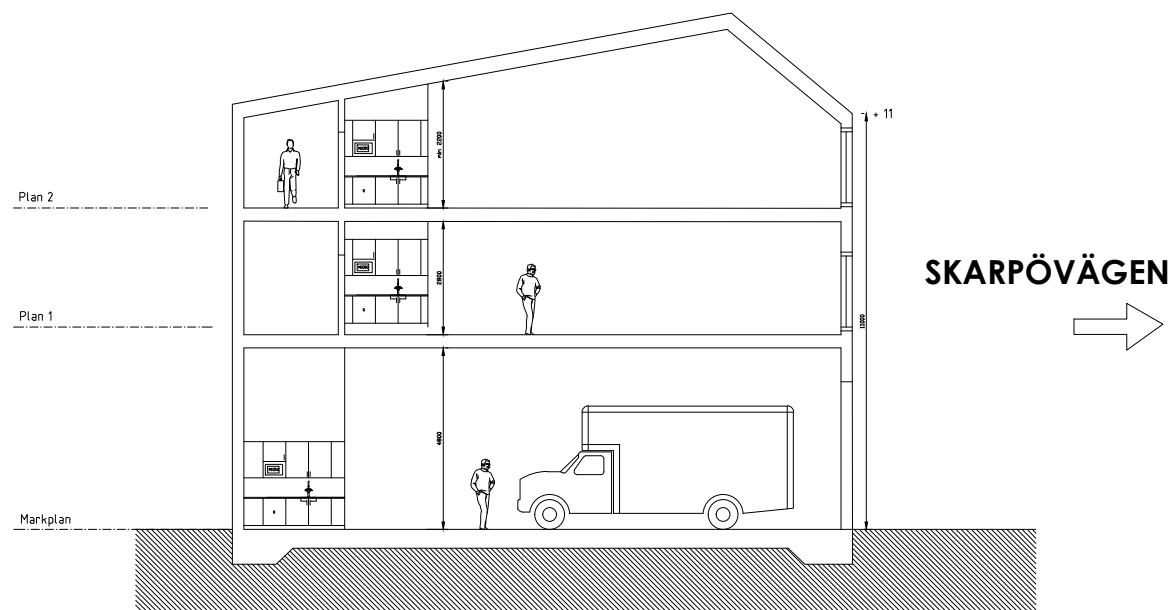
FÖRKLARINGAR
Alla mått i millimeter, utom plushöjder (meter).

FÖRESKRIFTER
-

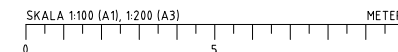
HÄNVISNINGAR
Handlingsförteckning A
Resp konsults handling (Tillgänglighet, Br)



SEKTION A-A



SEKTION B-B



HÖRNET *Jon & Son*

B	BL_REV1	2018-12-18	ALSI
A	BL	2018-07-06	ALSI
BET	ANT	ANDRINGEN AVSER	DATUM SIGN

BYGGLOVHANDLING

(A)	AIX Arkitekter AB	Hudiksvälgatan 8, 113 30 STOCKHOLM Tel: 08-690 29 00 www.aix.se
K	-	-
V	-	-
E	-	-

OBJEKTSNUMMER	PROJEKTNUMMER	
xxxx	Projekt nummer	
UPPDRAG NR	RITAD/KONSTR AV	HANDELAGGARE
AIX-nummer		ALSI
DATUM	ANSVARIG	
180706	ALSI	

Hörnet, Kummelnäs Skarpnäs 6:5
NYBYGGNAD
SEKTIONER
ÖVERSIKT

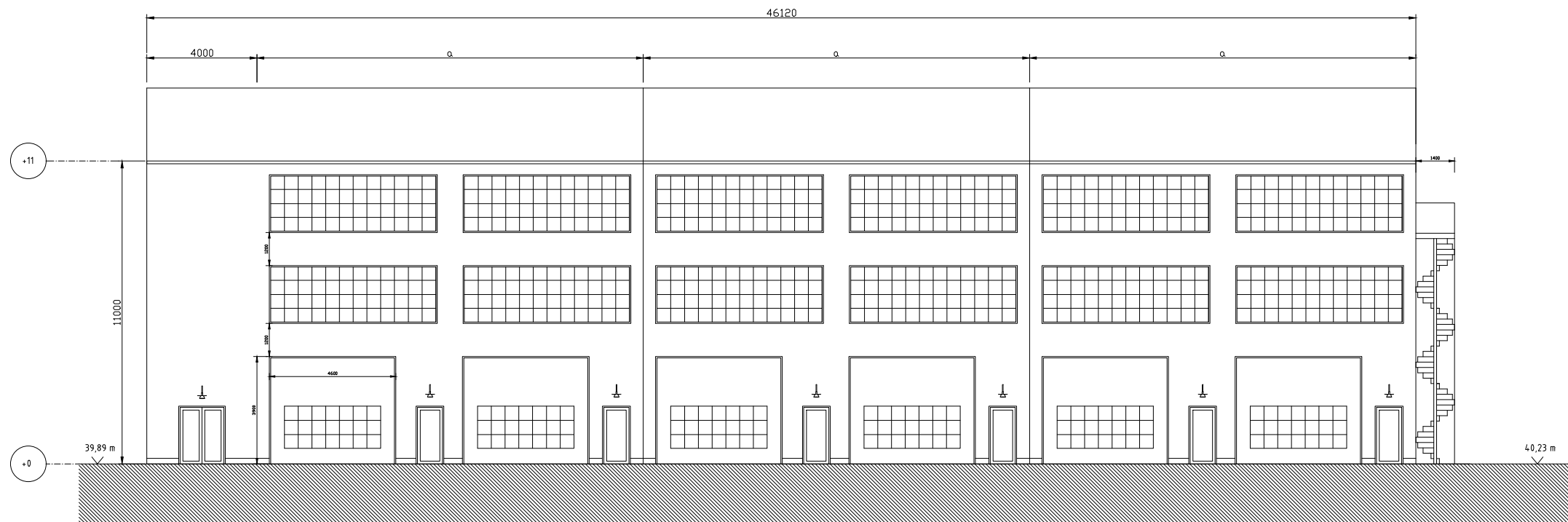
SKALA (avser A1-format)	NUMMER	BET
1:100	A-40-3-001	B

..MODELL\A1-1.dwg
..Komp_fil\PSKA100.dwg
..Komp_fil\PMAN-3.dwg
..U\j-k\1\JUN_junbacken_AnRn\AKOMP_FIL\P_REV.dwg
..Komp_fil\PSKA100_200.dwg
..Modell\A1_0_3_1000_Fasader.dwg
..Modell\Kummelnäs_DWG.dwg

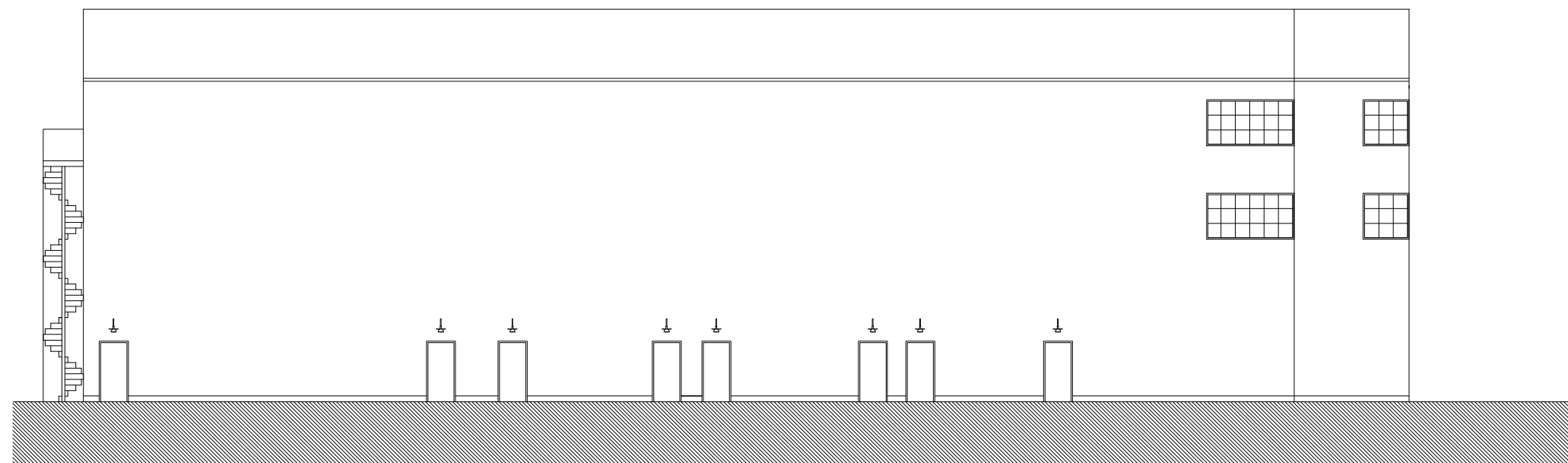
FÖRKLARINGAR
 Alla mått i millimeter, utom plushöjder (meter).

FÖRESKRIFTER
 -

HÄNVISNINGAR
 Handlingsförteckning A
 Resp konsults handling (Tillgänglighet, Br)



FASAD MOT SKARPÖVÄGEN / VÄSTER



FASAD MOT FASTIGHET 6:4 / ÖSTER



B	BL_REV1	2018-12-18	ALSI
A	BL	2018-07-06	ALSI

BET	ANT	ANDRINGEN AVSER	DATUM	SIGN
-----	-----	-----------------	-------	------

BYGGLOVHANDLING

(A)	AIX Arkitekter AB	Hudiksvallsgatan 8, 113 30 STOCKHOLM Tel: 08-690 29 00 www.aix.se
K	-	-
V	-	-
E	-	-

OBJEKTSNUMMER	PROJEKTNUMMER	
xxx	Projekt nummer	
UPPDRAG NR	RITAD/KONSTR AV	HANDELAGGARE
AIX-nummer		ALSI
DATUM	ANSVARIG	
2018-07-06	ALSI	

Hörnet, Kummelnäs Skarpnäs 6:5
 NYBYGGNAD
 FASADER VÄSTER OCH ÖSTER
 ÖVERSIKT

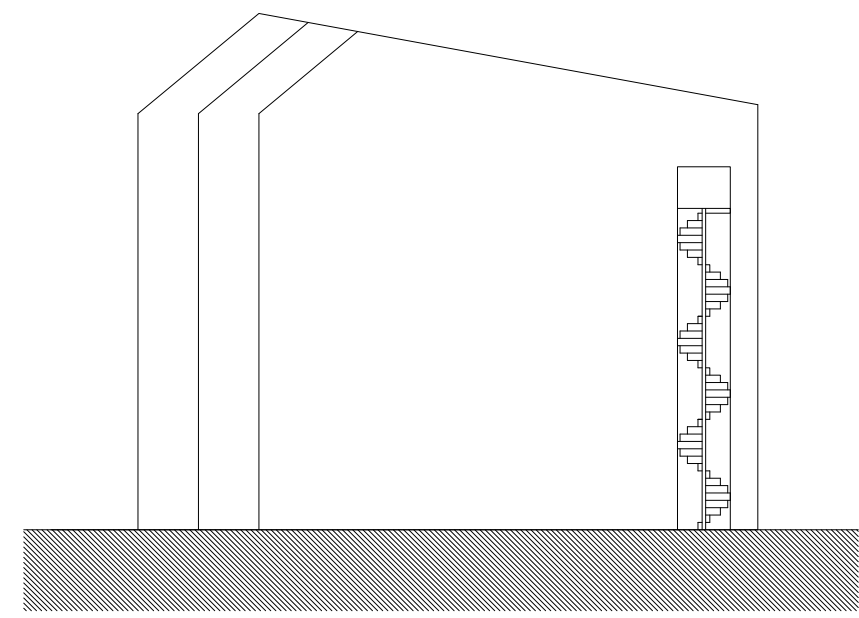
SKALA (avser A1-format)	NUMMER	BET
1:100	A-40-3-001	B

..\\MODELL\\ART-A1.dwg
 ..\\Komp_\\FILPSKA100.dwg
 ..\\Komp_\\FILPNAMN-3.dwg
 ..\\U\\j-k-1\\JUN_junbacker_AIRNA\\KOMP_FIL_P_REV.dwg
 ..\\Model\\A4_0_3_000_Fasader.dwg
 ..\\Model\\Kummelnäs_DWG.dwg

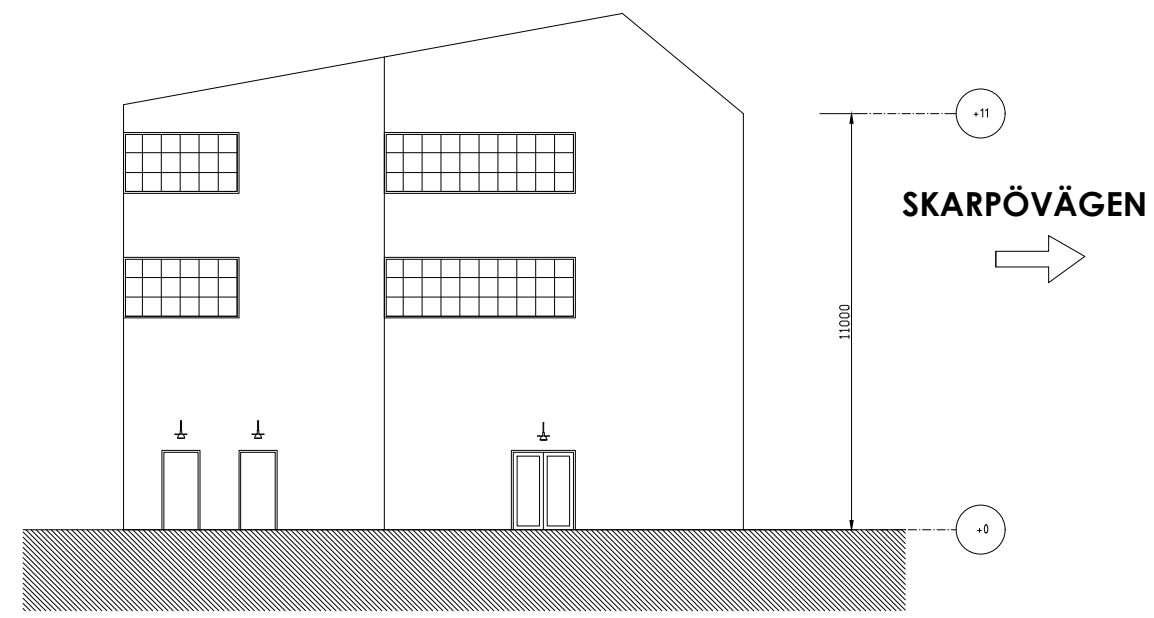
FÖRKLARINGAR
 Alla mått i millimeter, utom plushöjder (meter).

FÖRESKRIFTER
 -

HÄNVISNINGAR
 Handlingsförteckning A
 Resp konsults handling (Tillgänglighet, Br)



FASAD MOT NORR



FASAD MOT MURARVÄGEN / SÖDER

HÖRNET *Jon & Son*

B	BL_REV1	2018-12-18	AISt
A	BL	2018-07-06	AISt

BET	ANT	ÄNDRINGEN AVSER	DATUM	SIGN
-----	-----	-----------------	-------	------

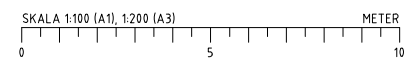
BYGGLOVHANDLING

(A)	AIX Arkitekter AB	Hudiksvallsgränd 8, 113 30 STOCKHOLM tel: 08-698 29 00 www.aix.se
K	-	-
V	-	-
E	-	-

OBJEKTSNUMMER	PROJEKTNUMMER	
xxx	Projektnummer	
UPPRISAR NR	RITAD/KONSTR AV	HANDLAGGARE
AIX-nummer	AISt	AISt
DATUM	ANSVARIG	
2018-07-06	AISt	

Hörnet, Kummelnäs Skarpnäs 6:5
 NYBYGGNAD
 FASADER SÖDER OCH NORR
 ÖVERSIKT

SKALA (avser A1-format)	NUMMER	BET
1:100	A-40-3-002	B



..MODEL\A1-1.dwg
 ..Komp_..FILVSKA100.dwg
 ..Komp_..FILVSKA100.dwg
 ..U\..k\..LUN..Junbacken_AnRn\AKOMP_FILV_REV.dwg
 ..U\..k\..LUN..Junbacken_AnRn\AKOMP_FILV_REV.dwg
 ..U\..k\..LUN..Junbacken_AnRn\AKOMP_FILV_REV.dwg
 ..U\..k\..LUN..Junbacken_AnRn\AKOMP_FILV_REV.dwg
 ..U\..k\..LUN..Junbacken_AnRn\AKOMP_FILV_REV.dwg
 ..U\..k\..LUN..Junbacken_AnRn\AKOMP_FILV_REV.dwg
 ..U\..k\..LUN..Junbacken_AnRn\AKOMP_FILV_REV.dwg
 ..U\..k\..LUN..Junbacken_AnRn\AKOMP_FILV_REV.dwg