

### Område 2 gårdsfasader

**Fasad:**  
 FS25: Grön, liggande  
 FP21: Vit-ljusgrön-grön. Se konstnärlig utsmyckning.

**Räcke:**  
 R22: Tätt nät infäst i vitlackerade stålrör  
 R24: Räckor takterrass: Trästolpar ø60 mm, höjd följer planeringens marknivå.



### FÖRKLARINGAR & FÖRESKRIFTER

Alla mått är i millimeter.  
 Plushöjder anges i meter.

För mer detaljerad information, se beskrivning.

**OMRÅDE 2:**  
**Balkongglädor:** Placering visas i plan

**Tak:**  
 Golvmaterial terrass: Trä  
 Planteringar: Enligt beskrivning  
 Takmaterial: Enligt beskrivning  
 Solceller: Enligt beskrivning

### HÄNVISNINGAR

Material- och kulörbeskrivning område 1  
 Material- och kulörbeskrivning område 2

Översiktsplaner A-40.1-0000 -- A-40.1-0900

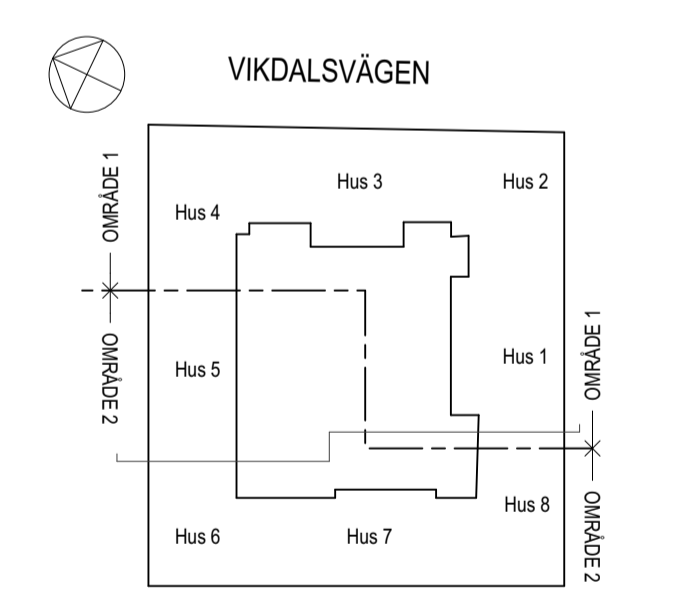
Delplaner: A-40.1-1001 -- A-40.1-1902

Fasader A-40.3-0500 -- A-40.3-0800  
 A-40.3-0101 -- A-40.3-0801 (illustrerade)

A	LITTRERING, SLIPSTEXT JUSTERAD	19-03-05	SF
BET	ÄNDRING AVSEER	DATUM	Sign.

## Bygglövshandling

### Nya Gatan



URBAN DESIGN U.D. URBAN DESIGN AB www.urbandesign.se  
 MALMGÅRDSVÄGEN 63, SE-11638 STOCKHOLM  
 PHONE +46 (0) 8 500 015 30

### KIRSH+DEREKA ARKITEKTER

LUPPDRAG NR	RTAD AV	HANDLÄGGARE
SBNG0001	Sanna Fogelvik	Sanna Fogelvik
DATUM	ANSVARIG	
2019-01-18	Erik Jarlöv	

Sektioner  
 Sektion A + östfasad mot gård

SKALA	NUMMER	BET
1:100	A-40.2-0100	A

SEKTION A + ÖSTFASAD MOT GÅRD  
 1:100



### Hus 4

Materialens fabrikat anges i den separata beskrivningen.

#### Fasad:

F12: Trä, värmebehandlad furu, stående panel.  
F13: Putsad fasad, slätputs vit, NCS S 0502-Y.

#### Räcke:

R13: Räckens pinnräcke, planteringslåda RAL 8003 KOPPAR METALLIC  
R17: Balkong avdelare NCS S 4020-Y20R

#### Fönster:

F01: Träfönster med lackad aluminiumklädd utsida, RAL 8003 KOPPAR METALLIC  
F02: Träfönster med lackad aluminiumklädd utsida gråvit, RAL 9002

### Hus 3

Materialens fabrikat anges i den separata beskrivningen.

#### Fasad:

F12: Trä, värmebehandlad furu, stående panel.  
F13: Putsad fasad, slätputs vit, NCS S 0502-Y.

#### Räcke:

R12: Räckens pinnräcke, planteringslåda, RAL 9002  
R13: Räckens pinnräcke, planteringslåda RAL 8003 KOPPAR METALLIC

#### Fönster:

F01: Träfönster med lackad aluminiumklädd utsida, RAL 8003 KOPPAR METALLIC  
F02: Träfönster med lackad aluminiumklädd utsida gråvit, RAL 9002

### Hus 2

Materialens fabrikat anges i den separata beskrivningen.

#### Fasad:

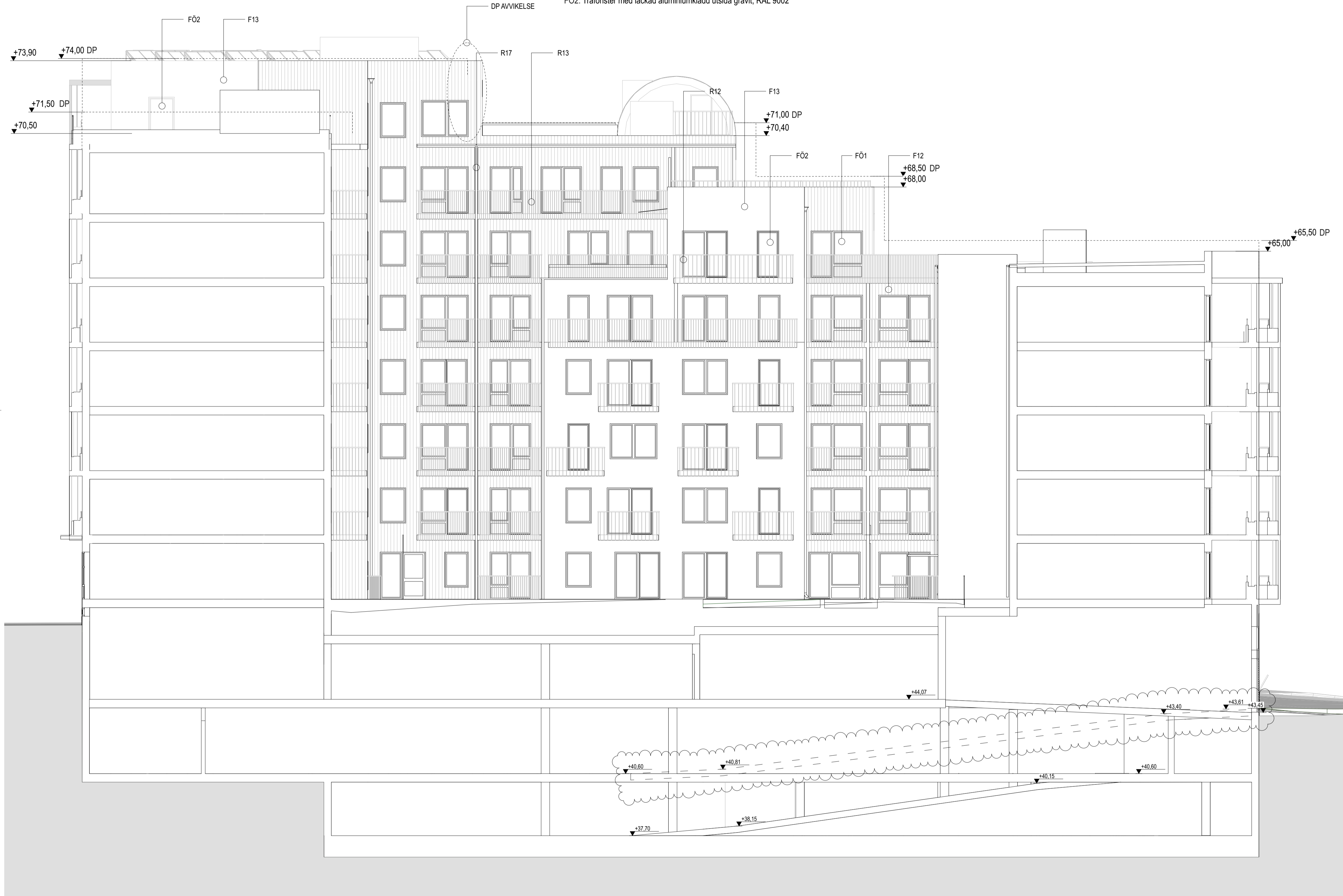
F12: Trä, värmebehandlad furu, stående panel.

#### Räcke:

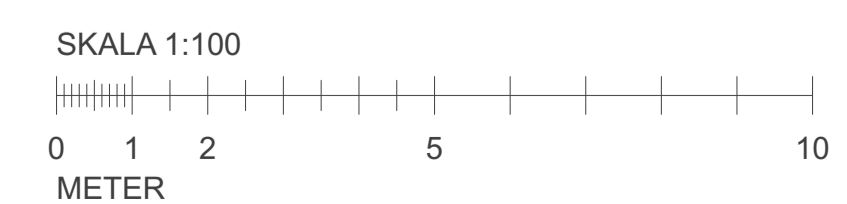
R13: Räckens pinnräcke, planteringslåda RAL 8003 KOPPAR METALLIC

#### Fönster:

F01: Träfönster med lackad aluminiumklädd utsida, RAL 8003 KOPPAR METALLIC



SEKTION B + VÄSTFASAD MOT GÅRD  
1:100



### FÖRKLARINGAR & FÖRESKRIFTER

Alla mått är i millimeter.  
Plushöjder anges i meter.

### HÄNVISNINGAR

Material- och kulörbeskrivning område 1  
Material- och kulörbeskrivning område 2

Översiktsplaner A-40.1-0000 -- A-40.1-0900

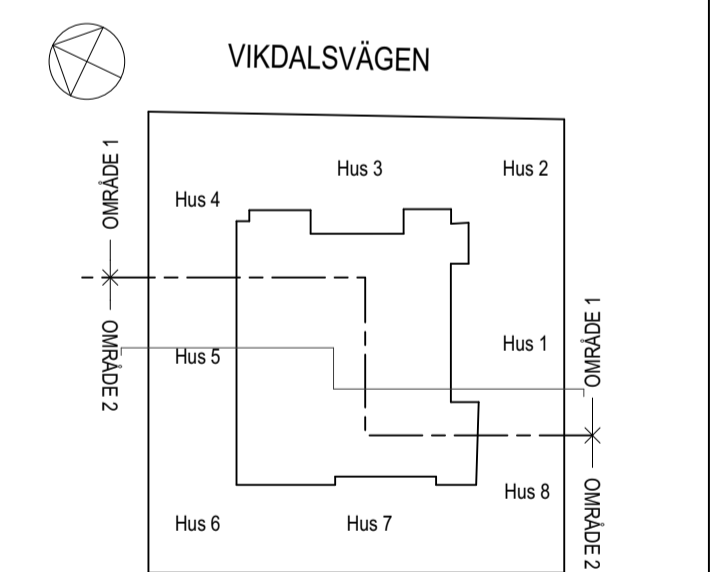
Delplaner: A-40.1-1001 -- A-40.1-1902

Fasader A-40.3-0500 -- A-40.3-0800  
A-40.3-0101 -- A-40.3-0801 (illustrerade)

B	LITTRERING, SLIPSTEXT JUSTERAD	19-03-05	SF
A	ENL. A PM 01	19-02-08	AC
BET	ÄNDRING AVSER	DATUM	Sign.

## Bygglovshandling

### Nya Gatan



URBAN DESIGN U.D. URBAN DESIGN AB www.urbandesign.se  
MALMGÅRDSVÄGEN 63, SE-11638 STOCKHOLM  
PHONE +46 (0) 8 500 015 30

### KIRSH+DEREKA ARKITEKTER

LUPPDRAG NR	SBNG0001	RITAD AV	Sanna Fogelvik	HANDLÄGGARE	Sanna Fogelvik
DATUM	2019-01-18	ANSVARIG	Erik Jarlov		

Sektioner  
Sektion B + västfasad mot gård

SKALA	NUMMER	BET
1:100	A-40.2-0200	B

**FÖRKLARINGAR & FÖRESKRIFTER**

Alla mått är i millimeter.  
Plushöjder anges i meter.

För mer detaljerad information, se beskrivning.

**OMRÅDE 2:**

**Balkonglådor:** Placering visas i plan

**Tak:**

Golvmaterial terrass: Trä  
Planteringar: Enligt beskrivning  
Takmaterial: Enligt beskrivning  
Solceller: Enligt beskrivning

**Område 2 gårdsfasader**

**Fasad:**

FS25: Grön, liggande  
FP21: Vit-ljusgrön-grön. Se konstnärlig utsmyckning.

**Räcke:**

R22: Tätt nät infäst i vittlackerade stålrör  
R24: Räcke takterrass: Trästolpar ø60 mm, höjd följer planeringens marknivå.

**Hus 4**

Materialens fabrikat anges i den separata beskrivningen.

**Fasad:**

F12: Trä, värmebehandlad furu, stående panel.  
F13: Putsad fasad, slätputs vit, NCS S 0502-Y.

**Räcke:**

R12: Räckan pinnräcke, planteringslåda, RAL 9002  
R13: Räckan pinnräcke, planteringslåda RAL 8003 KOPPAR METALLIC

**Fönster:**

FÖ1: Träfönster med lackad aluminiumklädd utsida, RAL 8003 KOPPAR METALLIC  
FÖ2: Träfönster med lackad aluminiumklädd utsida gråvit, RAL 9002



- Plan +8 +69,75
- Plan +7 +66,75
- Plan +6 +63,75
- Plan +5 +60,75
- Plan +4 +57,75
- Plan +3 +54,75
- Plan +2 +51,75
- Plan +1 +48,75
- Plan 0 +44,07
- Plan -1 +40,60
- Plan -2 +37,70

**HÄNVISNINGAR**

Material- och kulörbeskrivning område 1  
Material- och kulörbeskrivning område 2

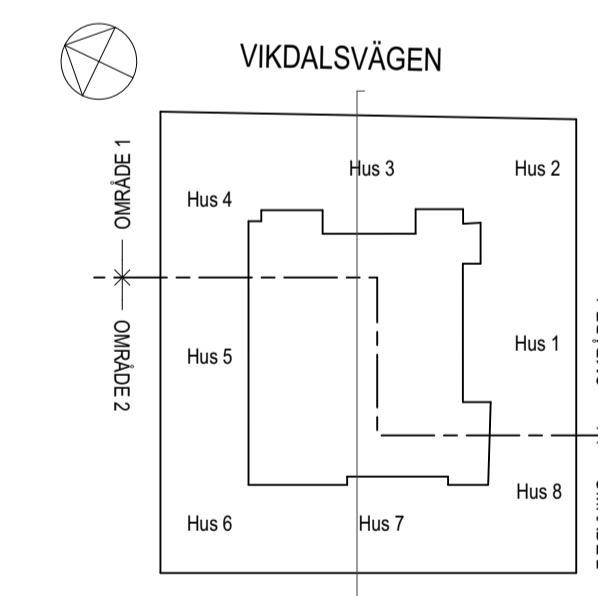
Översiktsplaner A-40.1-0000 -- A-40.1-0900

Delplaner: A-40.1-1001 -- A-40.1-1902

Fasader A-40.3-0500 -- A-40.3-0800  
A-40.3-0101 -- A-40.3-0801 (illustrerade)

A	LITTRERING, SLIPSTEXT JUSTERAD	19-03-05	SF
BET	ÄNDRING AVSEER	DATUM	Sign.

**Bygglövshandling**  
**Nya Gatan**



**sveafastigheter**  
bostad Part of Brunswick Real Estate

**URBAN DESIGN** U.D. URBAN DESIGN AB www.urbandesign.se  
MALMGÅRDSVÄGEN 63, SE-11638 STOCKHOLM  
PHONE +46 (0) 8 500 015 30

**KIRSH+DEREKA ARKITEKTER**

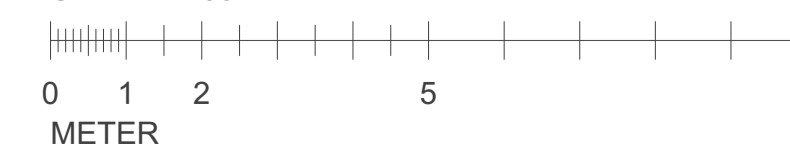
LUPPDRAG NR	RTAD AV	HANDLÄGGARE
SBNG0001	Sanna Fogelvik	Sanna Fogelvik
DATUM	ANSVARIG	
2019-01-18	Erik Jarlov	

Sektioner  
Sektion C + sydfasad mot gård

SKALA	NUMMER	BET
1:100	A-40.2-0300	A

SEKTION C + SYDFASAD MOT GÅRD  
1:100

SKALA 1:100





**FÖRKLARINGAR & FÖRESKRIFTER**

Alla mått är i millimeter.  
Plushöjder anges i meter.

För mer detaljerad information, se beskrivning.

**OMRÅDE 2:**

**Balkongglädor:** Placering visas i plan

**Tak:**  
Golvmaterial terrass: Trä  
Planteringar: Enligt beskrivning  
Takmaterial: Enligt beskrivning  
Solceller: Enligt beskrivning

**Hus 2**

Materialens fabrikat anges i den separata beskrivningen.

**Fasad:**  
F13: Putsad fasad, slätputs vit, NCS S 0502-Y.

**Räcke:**  
R12: Räckan pinnräcke, planteringslåda, RAL 9002

**Fönster:**  
F02: Träfönster med lackad aluminiumklädd utsida gråvit, RAL 9002

**Metallpartier:**  
MP2: Metallpartier aluminium profile med klarglas, RAL 9002

**Hus 1**

Materialens fabrikat anges i den separata beskrivningen.

**Fasad:**  
F13: Putsad fasad, slätputs vit, NCS S 0502-Y.  
F16: Putsad fasad, NCS S 4020-Y20R

**Räcke:**  
R13: Räckan pinnräcke, planteringslåda RAL 8003 KOPPAR METALLIC  
R14: Räckan pinnräcke, RAL 8003 KOPPAR METALLIC

**Fönster:**  
F01: Träfönster med lackad aluminiumklädd utsida, RAL 8003 KOPPAR METALLIC  
F02: Träfönster med lackad aluminiumklädd utsida gråvit, RAL 9002

**Metallpartier:**  
MP3: Metallpartier, aluminium profile med klarglas, RAL 8003 KOPPAR METALLIC

**Område 2 gårdsfasader**

**Fasad:**  
FS25: Grön, liggande  
FP21: Vit-ljusgrön-grön. Se konstnärlig utsmyckning.

**Räcke:**  
R22: Tätt nät infäst i vitlackerade stålrör  
R24: Räcke takterrass: Trästolpar ø60 mm, höjd följer planeringens marknivå.

**Hus 8**

FP21  
Del av konstnärlig utsmyckning



**HÄNVISNINGAR**

Material- och kulörbeskrivning område 1  
Material- och kulörbeskrivning område 2

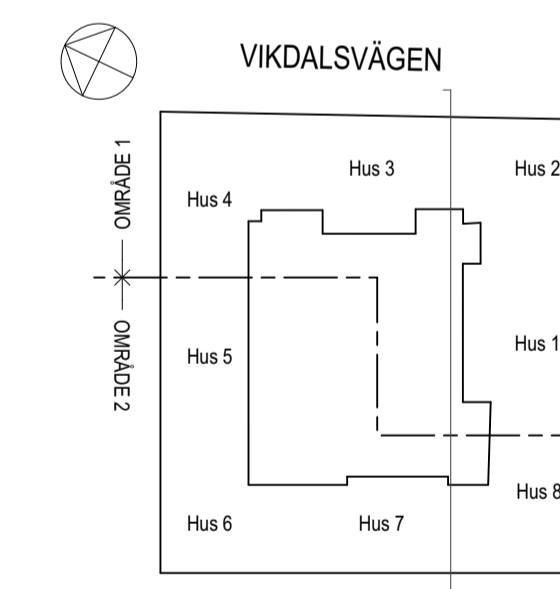
Översiktsplaner A-40.1-0000 -- A-40.1-0900

Delplaner: A-40.1-1001 -- A-40.1-1902

Fasader A-40.3-0500 -- A-40.3-0800  
A-40.3-0101 -- A-40.3-0801 (illustrerade)

A	LITTRERING, SLIPSTEXT JUSTERAD	19-03-05	SF
BET	ÄNDRING AVSEER	DATUM	Sign.

**Bygglövshandling**  
**Nya Gatan**



**sveafastigheter**  
bostad Part of Brunswick Real Estate

**URBAN DESIGN** U.D. URBAN DESIGN AB www.urbandesign.se  
MALMGÅRDSVÄGEN 63, SE-11638 STOCKHOLM  
PHONE +46 (0) 8 500 015 30

**KIRSH+DEREKA ARKITEKTER**

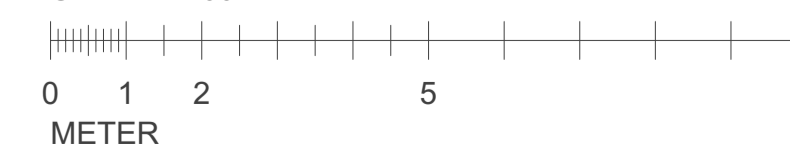
LUPPDRAG NR	RITAD AV	HANDLÄGGARE
SBNG0001	Sanna Fogelvik	Sanna Fogelvik
DATUM	ANSVARIG	
2019-01-18	Erik Jarlov	

Sektioner  
Sektion D + nordfasad mot gård

SKALA	NUMMER	BET
1:100	A-40.2-0400	A

**SEKTION D + NORDFASAD MOT GÅRD**  
1:100

SKALA 1:100



## FÖRKLARINGAR & FÖRESKRIFTER

Alla mått är i millimeter.  
Plushöjder anges i meter.

För mer detaljerad information, se beskrivning.

### OMRÅDE 2:

**Balkonglådor:** Placering visas i plan

**Tak:**  
Golvmaterial terrass: Trä  
Planteringar: Enligt beskrivning  
Takmaterial: Enligt beskrivning  
Solceller: Enligt beskrivning

### Område 2 gårdsfasader

**Fasad:**  
FS25: Grön, liggande  
FP21: Vit-ljusgrön-grön. Se konstnärlig utsmyckning.

**Räcke:**  
R22: Tätt nät infäst i vitlackerade stålrör  
R24: Räcke takterrass: Trästolpar  $\varnothing 60$  mm, höjd följer planeringens marknivå.



- Plan +8 +69,75
- Plan +7 +66,75
- Plan +6 +63,75
- Plan +5 +60,75
- Plan +4 +57,75
- Plan +3 +54,75
- Plan +2 +51,75
- Plan +1 +48,75
- Plan 0 +44,07
- Plan -1 +40,60
- Plan -2 +37,70

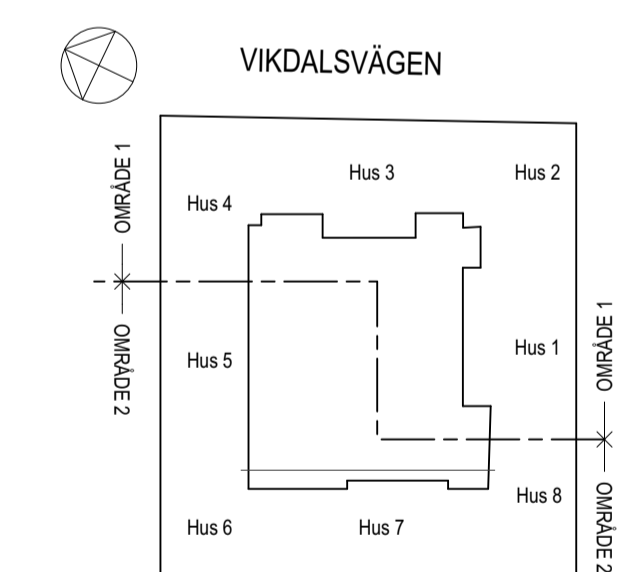
### HÄNVISNINGAR

Material- och kulörbeskrivning område 1  
Material- och kulörbeskrivning område 2  
Översiktsplaner A-40.1-0000 -- A-40.1-0900  
Delplaner: A-40.1-1001 -- A-40.1-1902  
Sektioner A-40.2-0100 -- A-40.2-0400

BET	ÄNDRING AVSEER	DATUM	Sign.
A	LITTRERING, SLIPSTEXT JUSTERAD	19-03-05	SF

## Bygglövshandling

### Nya Gatan



**sveafastigheter**  
bostad Part of Brunswick Real Estate

**URBAN DESIGN** U.D. URBAN DESIGN AB www.urbandesign.se  
MALMGÅRDSVÄGEN 63, SE-11638 STOCKHOLM  
PHONE +46 (0) 8 500 015 30

### KIRSH+DEREKA ARKITEKTER

LUPPDRAG NR	RITAD AV	HANDLÄGGARE
SBNG0001	Sanna Fogelvik	Sanna Fogelvik
DATUM	ANSVARIG	
2019-01-18	Erik Jarlov	

Fasader  
Östfasad mot gård - illustration

SKALA	NUMMER	BET
1:100	A-40.3-0101	A

ÖSTFASAD MOT GÅRD - ILLUSTRATION  
1:100

SKALA 1:100



**FÖRKLARINGAR & FÖRESKRIFTER**

Alla mått är i millimeter.  
Plushöjder anges i meter.

**Hus 4**

Materialens fabrikat anges i den separata beskrivningen.

**Fasad:**

F12: Trä, värmebehandlad furu, stående panel.  
F13: Putsad fasad, slätputs vit, NCS S 0502-Y.

**Räcke:**

R13: Räckens pinnräcke, planteringslåda RAL 8003 KOPPAR METALLIC  
R17: Balkong avdelare NCS S 4020-Y20R

**Fönster:**

FÖ1: Träfönster med lackad aluminiumklädd utsida, RAL 8003 KOPPAR METALLIC  
FÖ2: Träfönster med lackad aluminiumklädd utsida gråvit, RAL 9002

**Hus 3**

Materialens fabrikat anges i den separata beskrivningen.

**Fasad:**

F12: Trä, värmebehandlad furu, stående panel.  
F13: Putsad fasad, slätputs vit, NCS S 0502-Y.

**Räcke:**

R12: Räckens pinnräcke, planteringslåda, RAL 9002  
R13: Räckens pinnräcke, planteringslåda RAL 8003 KOPPAR METALLIC

**Fönster:**

FÖ1: Träfönster med lackad aluminiumklädd utsida, RAL 8003 KOPPAR METALLIC  
FÖ2: Träfönster med lackad aluminiumklädd utsida gråvit, RAL 9002

**Hus 2**

Materialens fabrikat anges i den separata beskrivningen.

**Fasad:**

F12: Trä, värmebehandlad furu, stående panel.

**Räcke:**

R13: Räckens pinnräcke, planteringslåda RAL 8003 KOPPAR METALLIC

**Fönster:**

FÖ1: Träfönster med lackad aluminiumklädd utsida, RAL 8003 KOPPAR METALLIC



**HÄNVISNINGAR**

Material- och kulörbeskrivning område 1  
Material- och kulörbeskrivning område 2

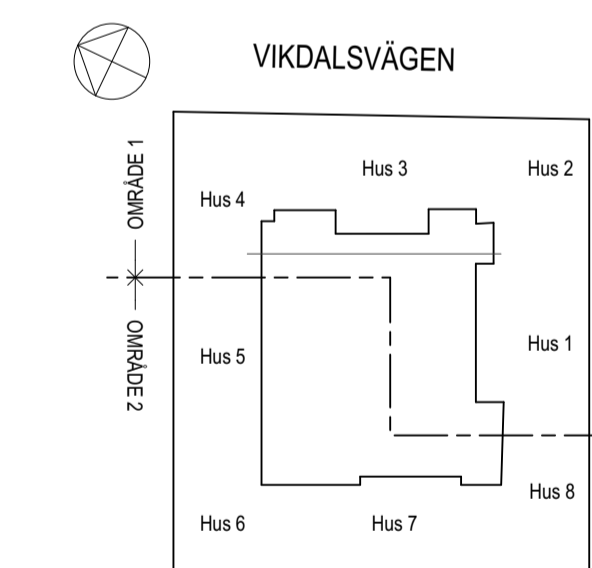
Översiktsplaner A-40.1-0000 – A-40.1-0900

Delplaner: A-40.1-1001 – A-40.1-1902

Sektioner A-40.2-0100 – A-40.2-0400

A	LITTRERING, SLIPSTEXT JUSTERAD	19-03-05	SF
BET	ÄNDRING AVSEER	DATUM	Sign.

**Bygglovshandling**  
**Nya Gatan**



URBAN DESIGN U.D. URBAN DESIGN AB www.urbandesign.se  
MALMGÅRDSVÄGEN 63, SE-11638 STOCKHOLM  
PHONE +46 (0) 8 500 015 30

**KIRSH+DEREKA ARKITEKTER**

LUPPORAG NR	RITAD AV	HANDLÄGGARE
SBNG0001	Sanna Fogelvik	Sanna Fogelvik
DATUM	ANSVARIG	
2019-01-18	Erik Jarlöv	

Fasader  
Västfasad mot gård - Illustration

VÄSTFASAD MOT GÅRD - ILLUSTRATION  
1:100



SKALA	NUMMER	BET
1:100	A-40.3-0201	A



### Område 2 gårdsfasader

**Fasad:**  
 FS25: Grön, liggande  
 FP21: Vit-ljusgrön-grön. Se konstnärlig utsmäckning.

**Räcke:**  
 R22: Tätt nät infäst i vitlakerade stålrör  
 R24: Räckte takterrass: Trästolpar ø60 mm, höjd följer planeringens marknivå.

### Hus 4

Materialens fabrikat anges i den separata beskrivningen.

**Fasad:**  
 F12: Trä, värmebehandlad furu, stående panel.  
 F13: Putsad fasad, slätputs vit, NCS S 0502-Y.

**Räcke:**  
 R12: Räckten pinnräcke, planteringslåda, RAL 9002  
 R13: Räckten pinnräcke, planteringslåda RAL 8003 KOPPAR METALLIC

**Fönster:**  
 FÖ1: Träfönster med lackad aluminiumklädd utsida, RAL 8003 KOPPAR METALLIC  
 FÖ2: Träfönster med lackad aluminiumklädd utsida gråvit, RAL 9002

### FÖRKLARINGAR & FÖRESKRIFTER

Alla mått är i millimeter.  
 Plushöjder anges i meter.

För mer detaljerad information, se beskrivning.

#### OMRÅDE 2:

**Balkonglådor:** Placering visas i plan

**Tak:**  
 Golvmaterial terrass: Trä  
 Planteringar: Enligt beskrivning  
 Takmaterial: Enligt beskrivning  
 Solceller: Enligt beskrivning



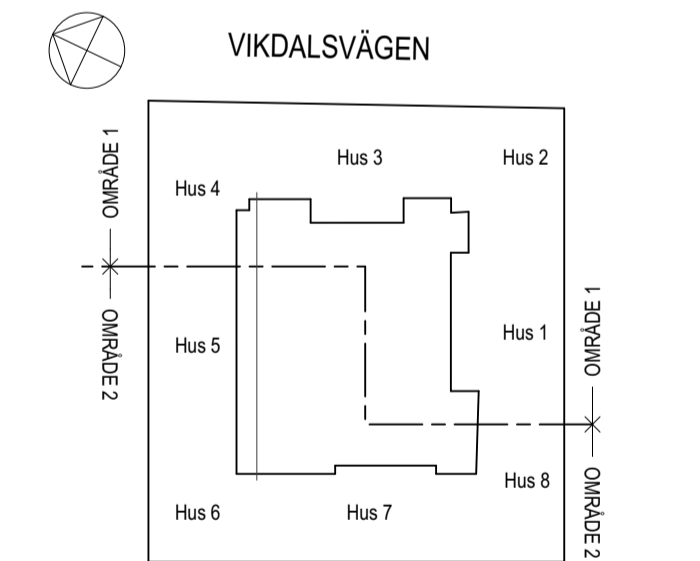
#### HÄNVISNINGAR

- Material- och kulörbeskrivning område 1
- Material- och kulörbeskrivning område 2
- Översiktsplaner A-40.1-0000 -- A-40.1-0900
- Delplaner: A-40.1-1001 -- A-40.1-1902
- Sektioner A-40.2-0100 -- A-40.2-0400

A	LITTRERING, SLIPSTEXT JUSTERAD	19-03-05	SF
BET	ÄNDRING AVSEER	DATUM	Sign.

## Bygglövshandling

### Nya Gatan



URBAN DESIGN U.D. URBAN DESIGN AB www.urbandesign.se  
 MALMGÅRDSVÄGEN 63, SE-11638 STOCKHOLM  
 PHONE +46 (0) 8 500 015 30

### KIRSH+DEREKA ARKITEKTER

LUPPDRAG NR	RITAD AV	HANDLÄGGARE
SBNG0001	Sanna Fogelvik	Sanna Fogelvik
DATUM	ANSVARIG	
2019-01-18	Erik Jarlov	

Fasader  
 Sydfasad mot gård - Illustration

SKALA	NUMMER	BET
1:100	A-40.3-0301	A

SYDFASAD MOT GÅRD - ILLUSTRATION  
 1:100



## FÖRKLARINGAR & FÖRESKRIFTER

Alla mått är i millimeter.  
Plushöjder anges i meter.

För mer detaljerad information, se beskrivning.

### OMRÅDE 2:

**Balkongglädor:** Placering visas i plan

**Tak:**  
Golvmaterial terrass: Trä  
Planteringar: Enligt beskrivning  
Takmaterial: Enligt beskrivning  
Solceller: Enligt beskrivning

### Hus 2

Materialens fabrikat anges i den separata beskrivningen.

#### Fasad:

F13: Putsad fasad, slätputs vit, NCS S 0502-Y.

#### Räcke:

R12: Räckan pinnräcke, planteringslåda, RAL 9002

#### Fönster:

FÖ2: Träfönster med lackad aluminiumklädd utsida gråvit, RAL 9002

#### Metallpartier:

MP2: Metallpartier aluminium profile med klarglas, RAL 9002

### Hus 1

Materialens fabrikat anges i den separata beskrivningen.

#### Fasad:

F13: Putsad fasad, slätputs vit, NCS S 0502-Y.  
F16: Putsad fasad, NCS S 4020-Y20R

#### Räcke:

R13: Räckan pinnräcke, planteringslåda RAL 8003 KOPPAR METALLIC  
R14: Räckan pinnräcke, RAL 8003 KOPPAR METALLIC

#### Fönster:

FÖ1: Träfönster med lackad aluminiumklädd utsida, RAL 8003 KOPPAR METALLIC  
FÖ2: Träfönster med lackad aluminiumklädd utsida gråvit, RAL 9002

#### Metallpartier:

MP3: Metallpartier, aluminium profile med klarglas, RAL 8003 KOPPAR METALLIC

### Område 2 gårdsfasader

#### Fasad:

FS25: Grön, liggande  
FP21: Vit-ljusgrön-grön. Se konstnärlig utsmyckning.

#### Räcke:

R22: Tätt nät infäst i vittlackerade stålrör  
R24: Räcke takterrass: Trästolpar ø60 mm, höjd följer planeringens marknivå.

### Hus 8

FP21  
Del av konstnärlig  
utsmyckning



Plan +8 +69.75

Plan +7 +66.75

Plan +6 +63.75

Plan +5 +60.75

Plan +4 +57.75

Plan +3 +54.75

Plan +2 +51.75

Plan +1 +48.75

Plan 0 +44.07

Plan -1 +40.60

Plan -2 +37.70

### HÄNVISNINGAR

Material- och kulörbeskrivning område 1  
Material- och kulörbeskrivning område 2

Översiktsplaner A-40.1-0000 -- A-40.1-0900

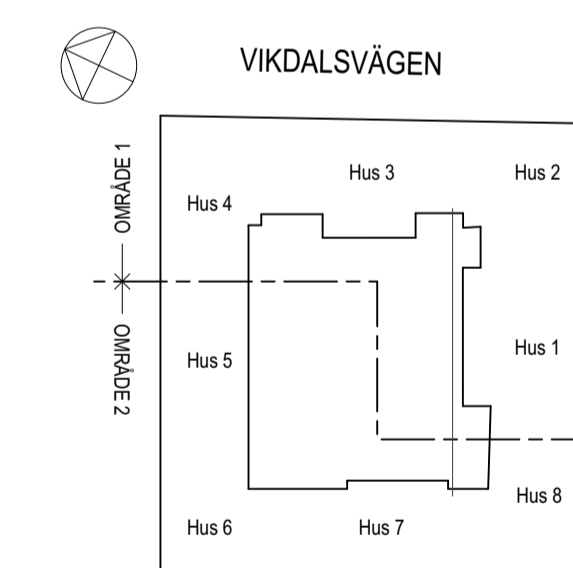
Delplaner: A-40.1-1001 -- A-40.1-1902

Sektioner A-40.2-0100 -- A-40.2-0400

A	LITTRERING, SLIPSTEXT JUSTERAD	19-03-05	SF
BET	ÄNDRING AVSEER	DATUM	Sign.

## Bygglövshandling

### Nya Gatan



**sveafastigheter**  
bostad Part of Brunswick Real Estate

**URBAN DESIGN** U.D. URBAN DESIGN AB www.urbandesign.se  
MALMGÅRDSVÄGEN 63, SE-11638 STOCKHOLM  
PHONE +46 (0) 8 500 015 30

### KIRSH+DEREKA ARKITEKTER

LUPPDRAG NR	RITAD AV	HANDLÄGGARE
SBNG0001	Sanna Fogelvik	Sanna Fogelvik
DATUM	ANSVARIG	
2019-01-18	Erik Jarlov	

Fasader  
Nordfasad mot gård - Illustration

SKALA	NUMMER	BET
1:100	A-40.3-0401	A

NORDFASAD MOT GÅRD - ILLUSTRATION  
1:100

SKALA 1:100

