

Dnr B 2019-000338 - Ankom 2019-03-28

Kartan är giltig i två år från det datum då den upprättats
Kartans detaljer får inte ändras!

Kartan upprättad: 190214
Mätt av: MJ/HT
Ritad av: Ann Ohlsson (ANL)

Nacka Vatten och Avfall AB:s uppgifter:
Dagvatten och dränvatten skall avledas genom lokalt omhändertagande, LOD inom fastigheten.
Befintliga förbindelsepunkter är redovisade.
Fodras ytterligare uppgifter på VA-ledningsnätet var vänligen kontakta anslutning@nvoa.se, tel. 08-718 80 00.

Nacka Vatten och Avfall AB
2019-02-07
M.Parkeborn

Samfälligheter/Gemensamhetsanläggningar inskrivna i Lantmäteriets fastighetsregister - (Uppgifter saknas)

Rättigheter inskrivna i Lantmäteriets fastighetsregister (OBS: Det kan finnas rättigheter som inte är inritade i kartan samt som ligger utanför området)
01-BOO-1117.1 Officialservitut Levande Väg

Arbetsfix Dubb i berg +27,24 m

Markhöjder är karterade från laserskannad flygdata gjord år 2016 och har noggrannhet i höjdled: 5 cm på hårdgjorda ytor och 10 cm på övriga ytor. Noggrannhet i plan: 15 cm.

Markdetaljer såsom murar etc är karterade från flygfoto och kan inte användas för detaljplanering.

Vid schaktning och andra markarbeten hänvisas till ledningskollen.se

OBS: Fastigheten är tillkommen genom en äldre form av fastighetsbildning som kallas avsöndring, där gränserna kan hålla en lägre och mer osäker kvalitet.
Läs mer på bifogat blad.

Gränspunktskoordinater enl. Lantmäteriets registerkarta

Nr 83771	Typ rm
Nr 74242	Typ db
Nr 74222	Typ om
Nr 74167	Typ db
Nr 74126	Typ db
Nr 74093	Typ om
Nr 72558	Typ om
Nr 83336	Typ rm

Det är användarens ansvar att kvalitetskontrollera koordinatförteckningen

Nivåkurvorna är ingen exakt redovisning av höjden och bör inte användas vid detaljprojektering
Koordinatsystem SWEREF 99 18 00 Höjdsystem RH2000
OBS! Planbestämmelser som anges i kartan skrivs in som de står angivna i planen, i dess befintliga höjdsystem.
Skillnaden mellan RH00 och RH2000 är +0,524m.

Gällande detaljplan Områdesbestämmelse.
Gällande fastighetsplan Nybyggnadsförbud: BYGGNADSFÖRBUD UTMED ALLMÄNNA VÄGAR

Stämmer fastigheten med gällande fastighetsplan eller tomtindelning **SAKNAS**

Arkivakter: 0182K-2015/42

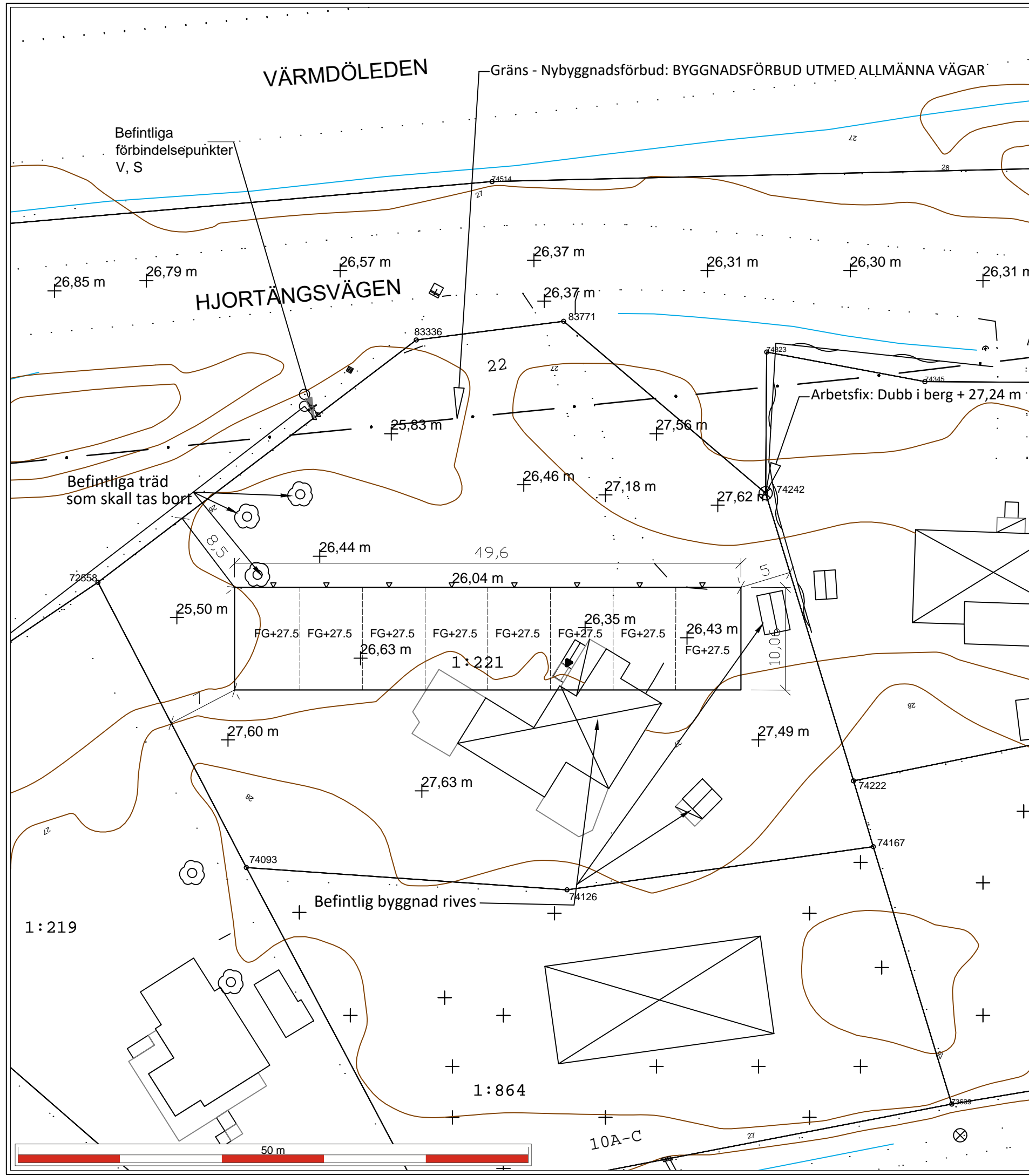
Fastighetens areal: enl. Lantmäteriets fastighetsreg.Totalt: 2894 m2
Bygga radhus

INFORMATION
Planbestämmelser i kartan som anger höjd över nollplanet har skrivits ut i planens höjdsystem.
Kartans terränghöjder och VA-höjder skrivs i RH2000 om inget annat anges. Eventuell omräkning kan behöva göras för att karta och planbestämmelser ska vara i samma höjdsystem

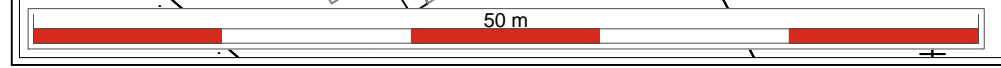
Gränspunkter om = omarkerad
rm = rör i mark
ds = dubb i sten
db = dubb i berg
rb = rör i berg
rg = rör i gjutning

Planbestämmelser ritas enbart in på aktuell fastighet.
Kartans detaljer får inte ändras!

Skala 1:400 i A3



- Väg
 - Fastighetsgräns
 - Höjdkurva
 - Stig
 - Strandlinje
 - GC-väg
 - Tunnel
 - Häck
 - Mur
 - Stödmur
 - Plank/Staket/Stängsel
 - Rättighetsområde
 - Gemensamhetsområde
- PLANBESTÄMMELSER**
- Användningsgräns
 - Egenskapsgräns
- VA-UPPGIFTER**
- Vattenledning
 - Spillvattenledning
 - Tryckledning, spill
 - Dagvattenledning
 - Ledning ur drift
- ⊗ Arbetsfix
 - ⊕ Fornminne
 - ⊛ Barträd
 - ⊙ Lövträd
 - ↘ Trappa
 - +_{35,25} Markhöjd
 - Gränspunkt
- ⊠ Husliv (bostadshus inmätt av mätningssingenjör)
 - ⊡ Taklot (karterad byggnad från kommunens flygbilder)
 - ⊞ Husliv (komplementbyggnad inmätt av mätningssingenjör)
 - ⊞ Skämtak (inmätt av mätningssingenjör)



Ny infart och väg inom området
Hårdgjord grusad yta

Yta för sophantering
och återvinning

Nyplantering av
lövtröd

Nyplantering av
lövtröd

Gästparkering

Gästparkering

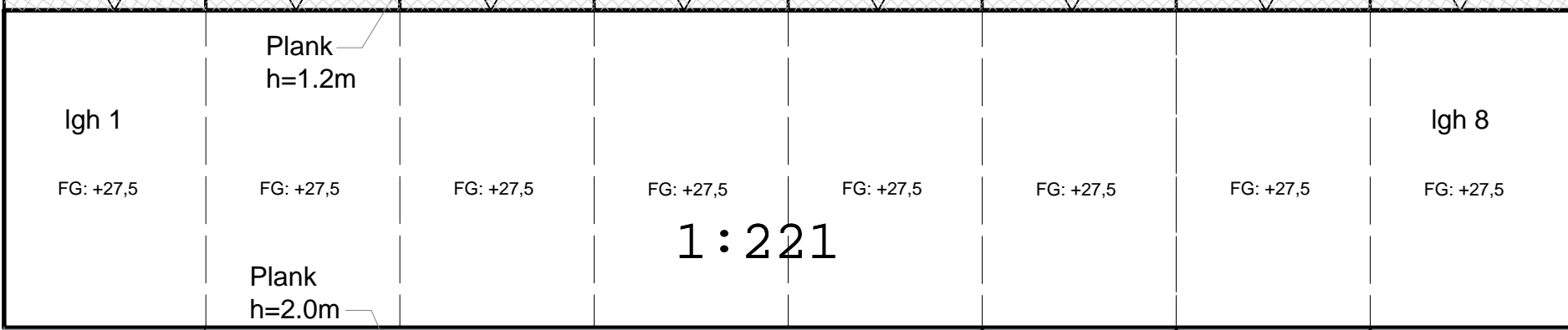
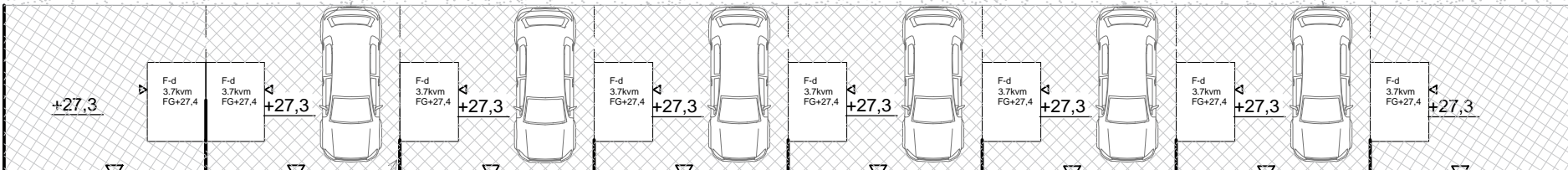
P-lgh 1

P-lgh 8

22

27,56 m

+26,8
10,0m



1 : 221

49,6m

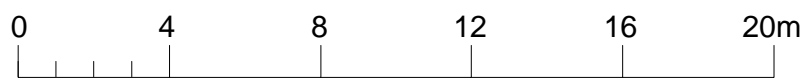
+27,3

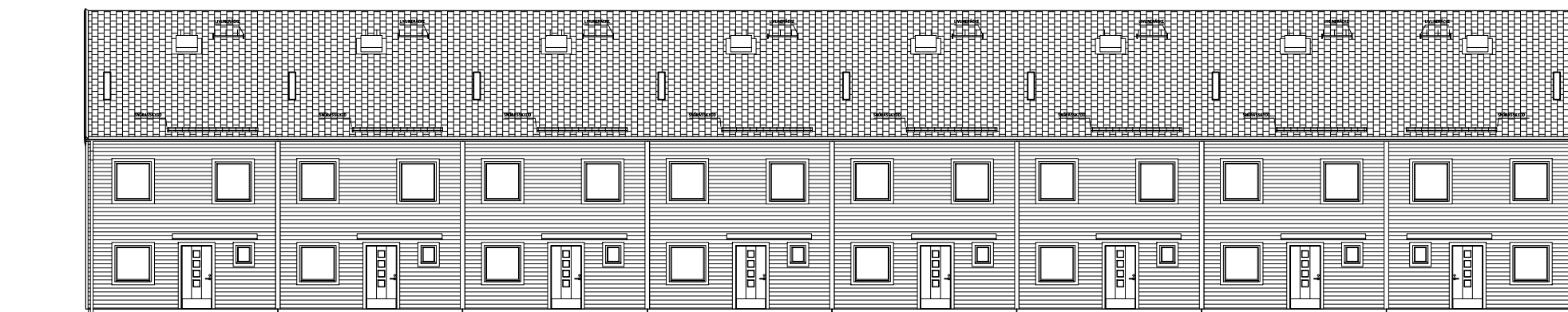
27,49 m

27,63 m

Ny vegetation
mellan alla
husen

Befintliga träd

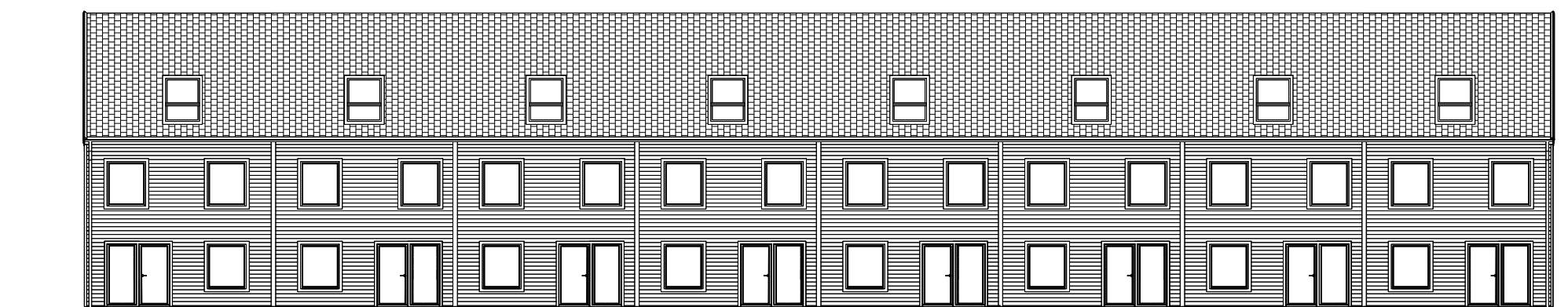




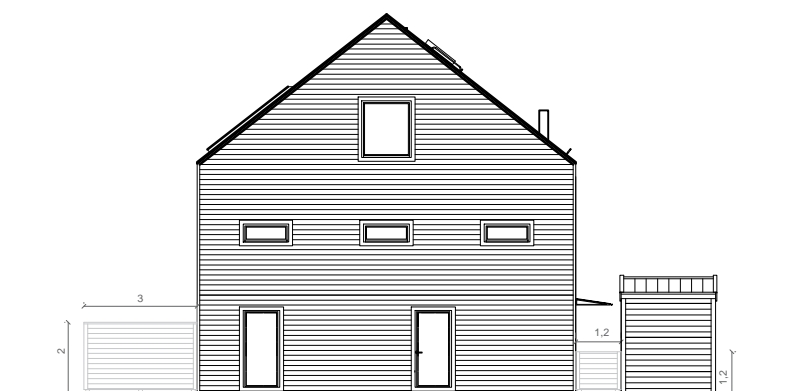
FASAD MOT NORR



FASAD MOT VÄSTER



FASAD MOT SÖDER



FASAD MOT ÖSTER

Boarea		Bruttoarea		Byggnadsarea	
Bottenplan per lgh.:	54.5 m ²	Bottenplan per lgh.:	64.7 m ²	Total:	517.6 m ²
Övreplan per lgh.:	54.5 m ²	Övreplan per lgh.:	64.7 m ²		
Studieplan per lgh.:	34.4 m ²	Studieplan per lgh.:	45.6 m ²		
Total per lgh.:	143.4 m ²	Total per lgh.:	129.4 m ²		
Övreplan total:	436.0 m ²	Övreplan total:	517.6 m ²		
Bottenplan total:	436.0 m ²	Bottenplan total:	517.6 m ²		
Studieplan total:	275.2 m ²	Studieplan total:	364.8 m ²		
Total:	1147.2 m ²	Total:	1400.0 m ²		

Utvändiga färger	
Fasad:	Järnvitriol
Foder:	Järnvitriol
Dörr:	Ral 7001
Tak:	Svarta betongpannor
Plåtdetaljer:	Ral 7001

a•husPRO	Box 10418 434 24 KUNGSBACKA Tel 0300-56 88 00 Fax 0300-56 88 90 www.a-huspro.com
ETT FÖRETAG I DEROMEGRUPPEN	



FASADRITNING

REV C: 2019-03-20

BJÖRKNÄS 1:221

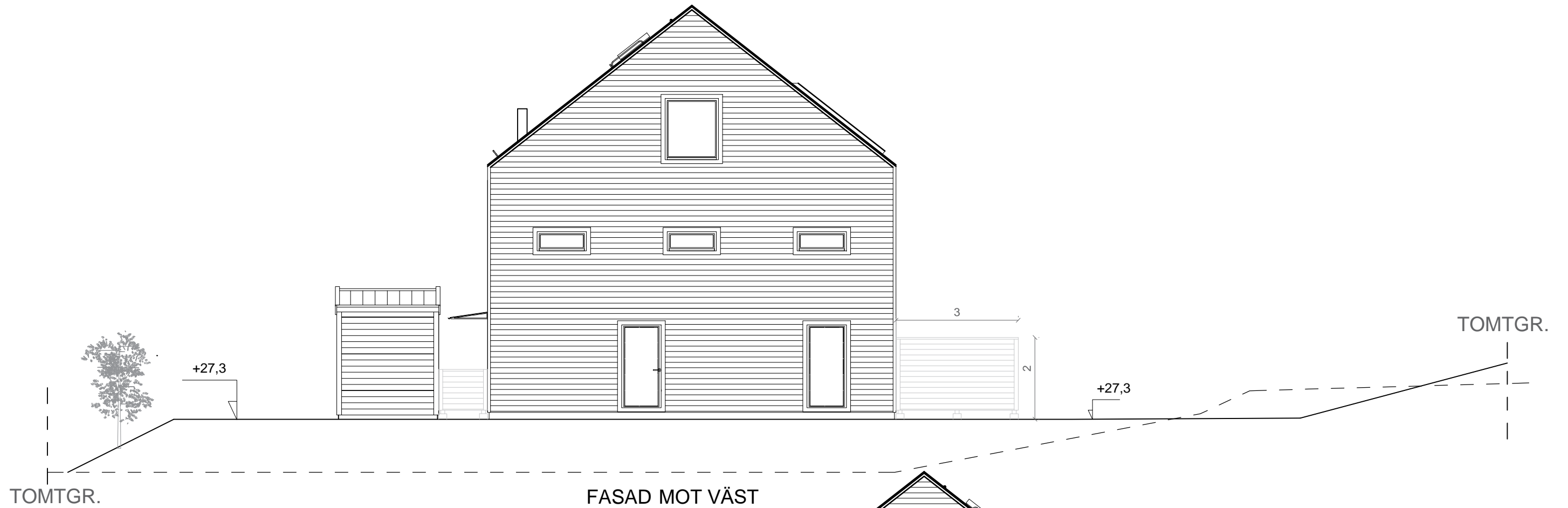
SKALA: 1:200 (A3)

2-PLANS RADHUS med inredd vind

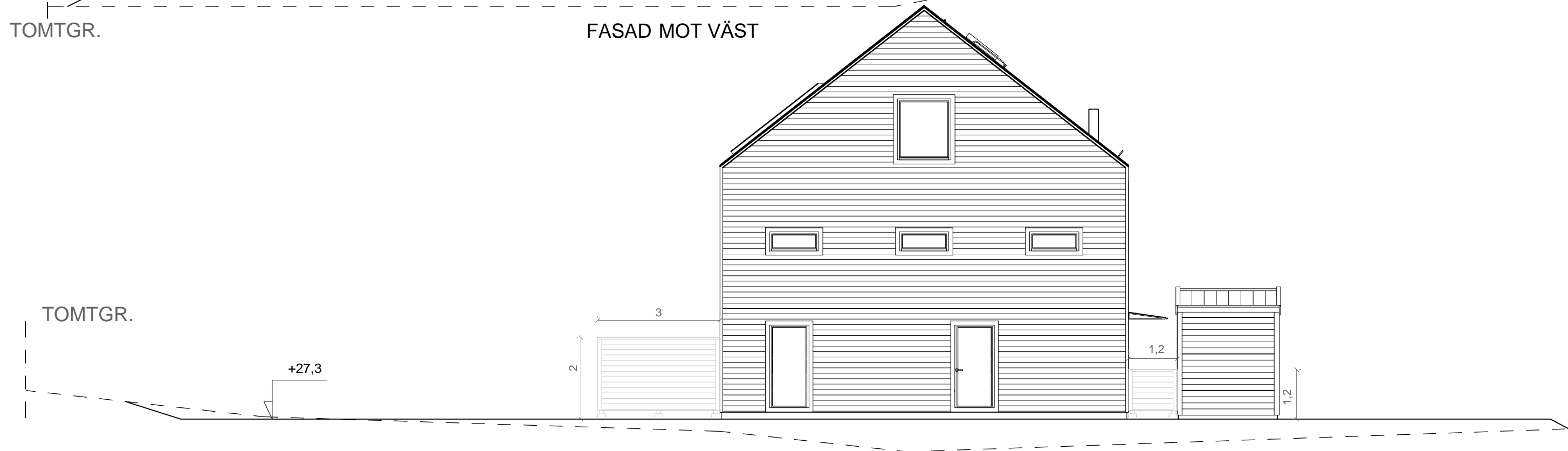
RITAD AV: T.Lideus

RITNING: A102

DATUM: 2019-02-27




FASAD MOT VÄST



FASAD MOT ÖSTER

Boarea		Bruttoarea		Byggnadsarea	
Bottenplan per lgh.:	54.5 m ²	Bottenplan per lgh.:	64.7 m ²	Total:	517.6 m ²
Övreplan per lgh.:	54.5 m ²	Övreplan per lgh.:	64.7 m ²		
Studieplan per lgh.:	34.4 m ²	Studieplan per lgh.:	45.6 m ²		
Total per lgh.:	143.4 m ²	Total per lgh.:	129.4 m ²		
Övreplan total:	436.0 m ²	Övreplan total:	517.6 m ²		
Bottenplan total:	436.0 m ²	Bottenplan total:	517.6 m ²		
Studieplan total:	275.2 m ²	Studieplan total:	364.8 m ²		
Total:	1147.2 m ²	Total:	1400.0 m ²		

Utvändiga färger	
Fasad:	Järnvitriol
Foder:	Järnvitriol
Dörr:	Ral 7001
Tak:	Svarta betongpannor
Plåtdetaljer:	Ral 7001



Box 10418
434 24 KUNGSBACKA
Tel 0300-56 88 00
Fax 0300-56 88 90
www.a-huspro.com



FASADER MED MARKLINJER REV C: 2019-03-20

BJÖRKNÄS 1:221

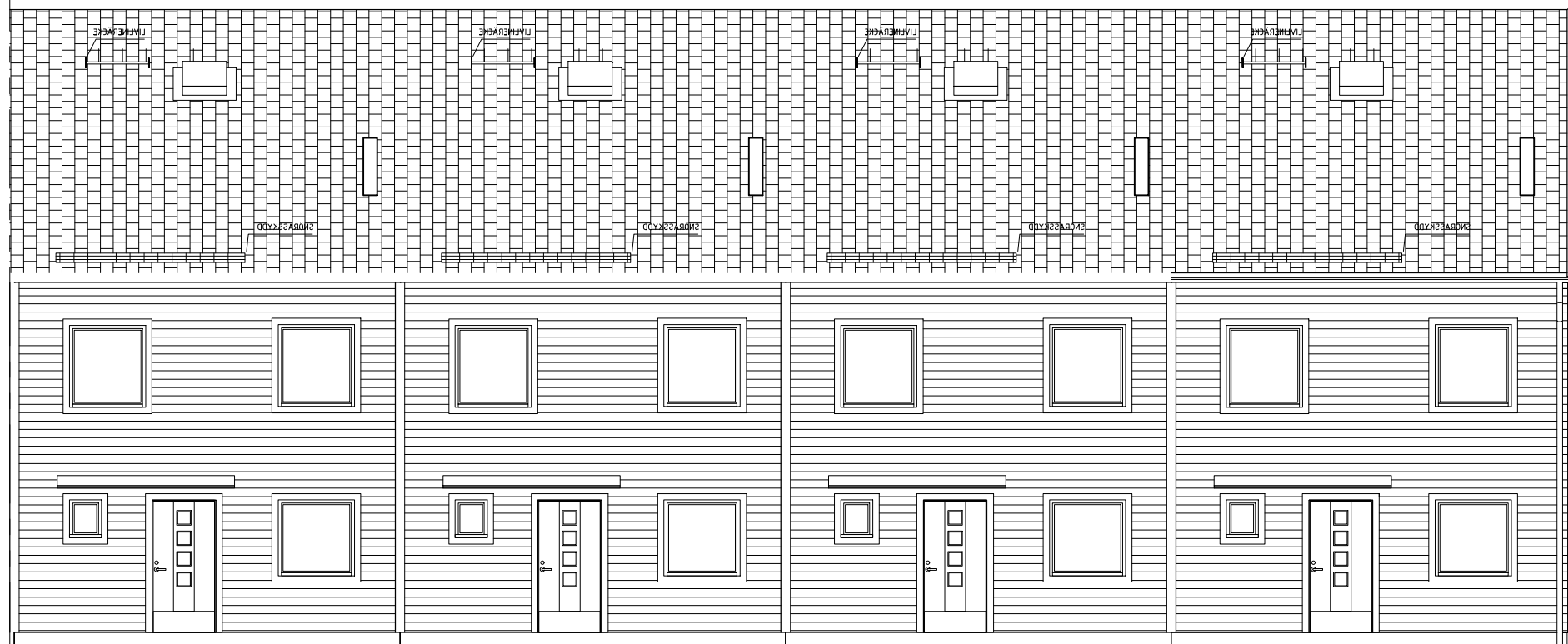
SKALA: 1:100 (A3)

2-PLANS RADHUS med inredd vind

RITAD AV: Ark. T.Lideus

RITNING: A104

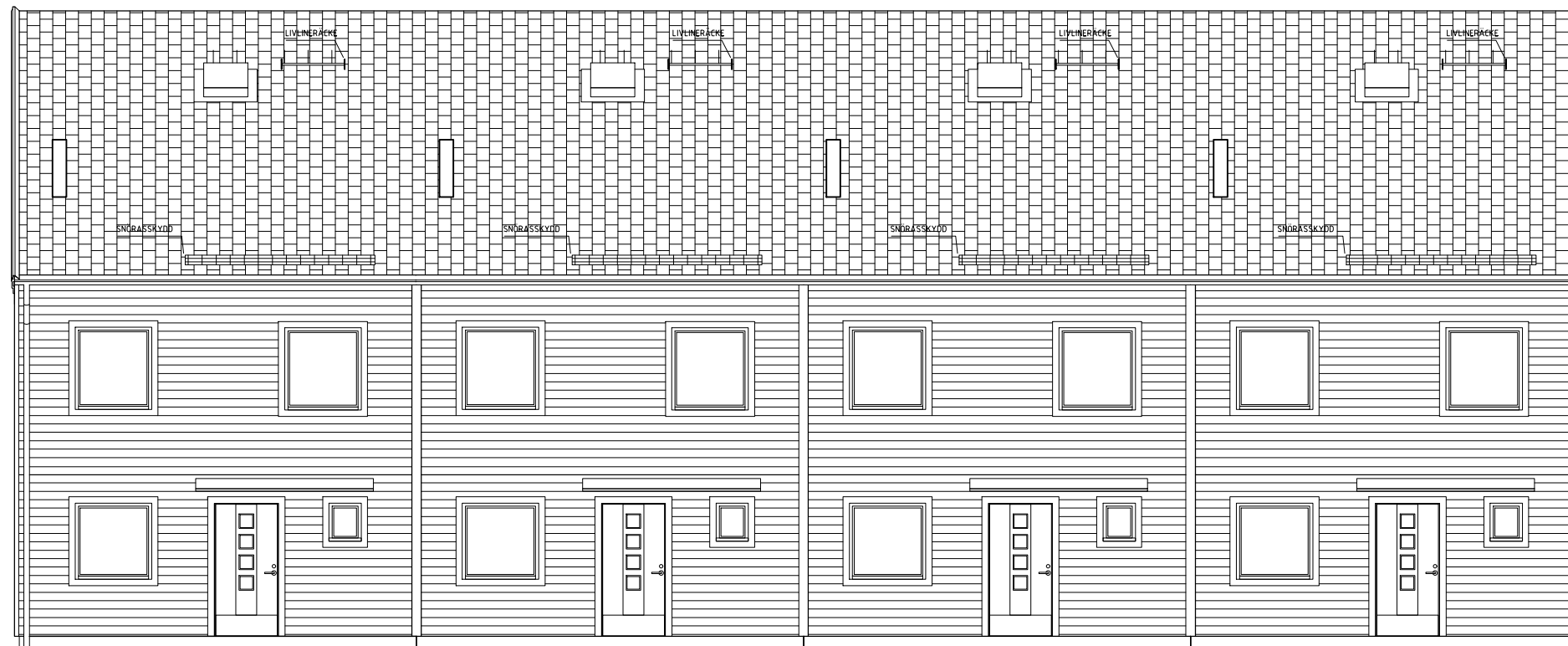
DATUM: 2019-02-27



+27,3

TOMTGR.

FASAD MOT NORR



TOMTGR.

+27,3

FASAD MOT NORR

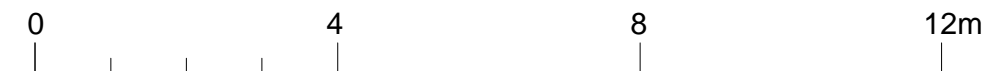
Boarea		Bruttoarea		Byggnadsarea	
Bottenplan per lgh.:	54.5 m ²	Bottenplan per lgh.:	64.7 m ²	Total:	517.6 m ²
Övreplan per lgh.:	54.5 m ²	Övreplan per lgh.:	64.7 m ²		
Studieplan per lgh.:	34.4 m ²	Studieplan per lgh.:	45.6 m ²		
Total per lgh.:	143.4 m ²	Total per lgh.:	129.4 m ²		
Övreplan total:	436.0 m ²	Övreplan total:	517.6 m ²		
Bottenplan total:	436.0 m ²	Bottenplan total:	517.6 m ²		
Studieplan total:	275.2 m ²	Studieplan total:	364.8 m ²		
Total:	1147.2 m ²	Total:	1400.0 m ²		

Utvändiga färger

Fasad: Järnvitriol
 Foder: Järnvitriol
 Dörr: Ral 7001
 Tak: Svarta betongpannor
 Plåtdetaljer: Ral 7001

a·husPRO
 ETT FÖRETAG I DEROMEGRUPPEN

Box 10418
 434 24 KUNGSBACKA
 Tel 0300-56 88 00
 Fax 0300-56 88 90
 www.a-huspro.com



FASADER MED MARKLINJER REV B: 2019-03-06

BJÖRKNÄS 1:221

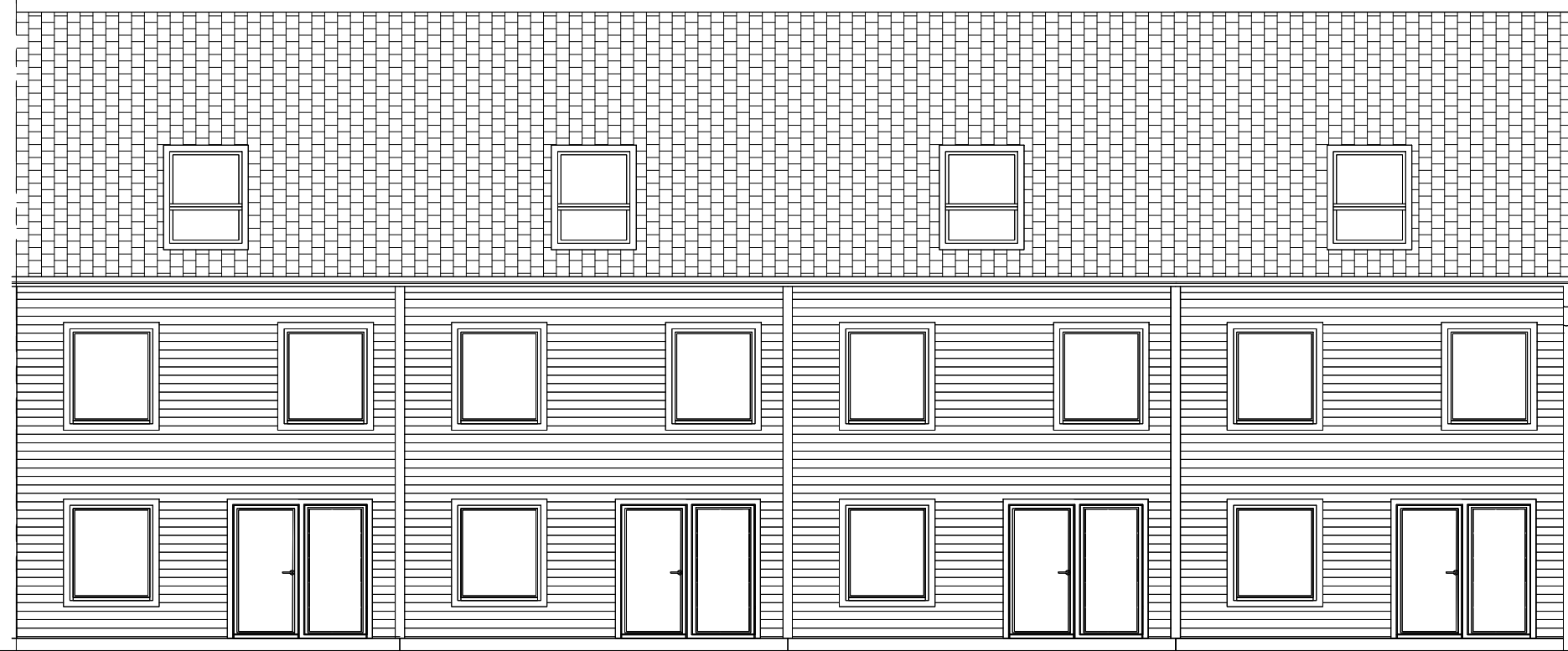
SKALA: 1:100 (A3)

2-PLANS RADHUS med inredd vind

RITAD AV: T.Lideus

RITNING: A105

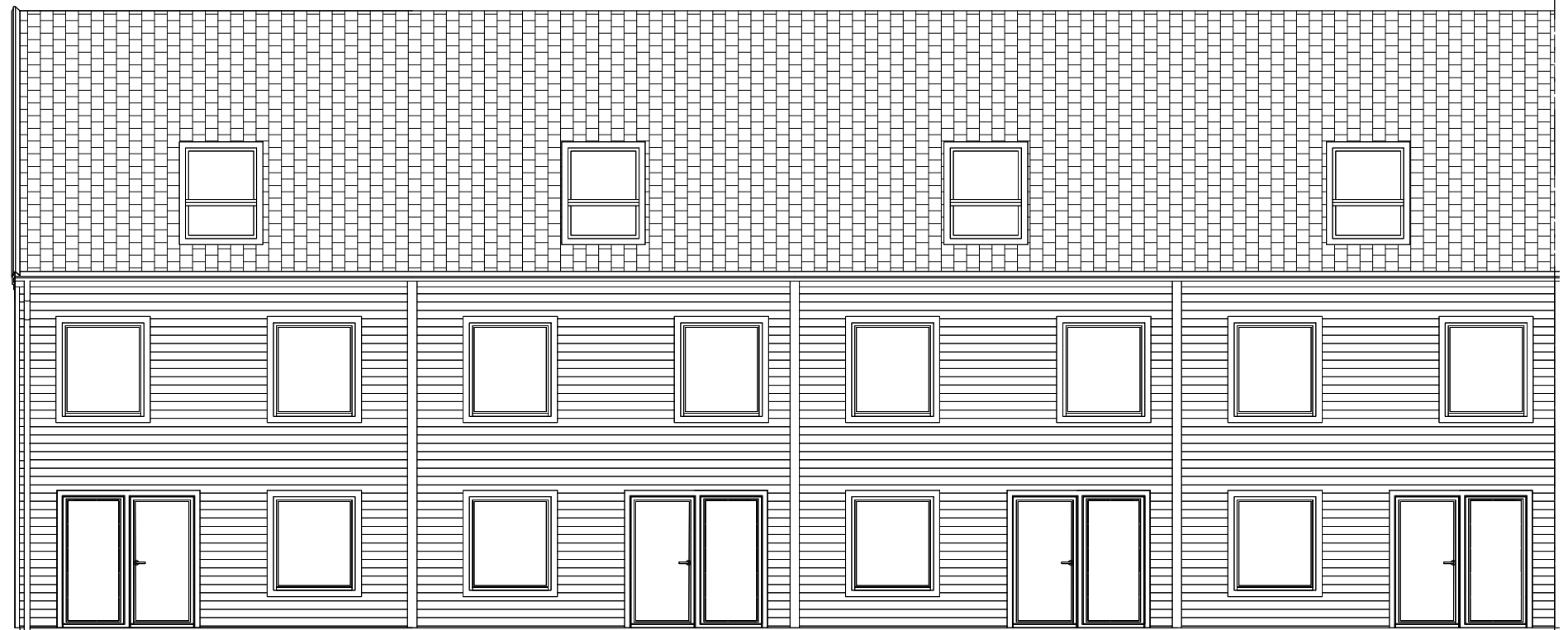
DATUM: 2019-02-27



FASAD MOT SÖDER

+27,3

TOMTGR.



TOMTGR.

+27,3

1:2

FASAD MOT SÖDER



Boarea		Bruttoarea		Byggnadsarea	
Bottenplan per lgh.:	54.5 m ²	Bottenplan per lgh.:	64.7 m ²	Total: 517.6 m ²	
Övreplan per lgh.:	54.5 m ²	Övreplan per lgh.:	64.7 m ²		
Studieplan per lgh.:	34.4 m ²	Studieplan per lgh.:	45.6 m ²		
Total per lgh.:	143.4 m ²	Total per lgh.:	129.4 m ²		
Övreplan total:	436.0 m ²	Övreplan total:	517.6 m ²		
Bottenplan total:	436.0 m ²	Bottenplan total:	517.6 m ²		
Studieplan total:	275.2 m ²	Studieplan total:	364.8 m ²		
Total:	1147.2 m ²	Total:	1400.0 m ²		

Utvändiga färger

Fasad: Järnvitriol
 Foder: Järnvitriol
 Dörr: Ral 7001
 Tak: Svarta betongpannor
 Plåtdetaljer: Ral 7001

a•husPRO
 ETT FÖRETAG I DEROMEGRUPPEN

Box 10418
 434 24 KUNGSBACKA
 Tel 0300-56 88 00
 Fax 0300-56 88 90
 www.a-huspro.com

FASADER MED MARKLINJER REV B: 2019-03-06

BJÖRKNÄS 1:221

SKALA: 1:100 (A3)

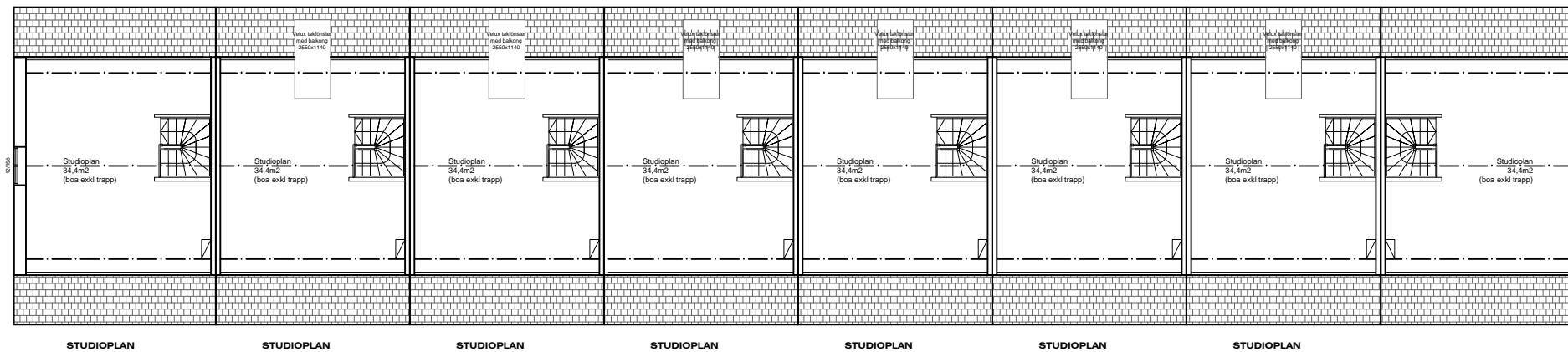
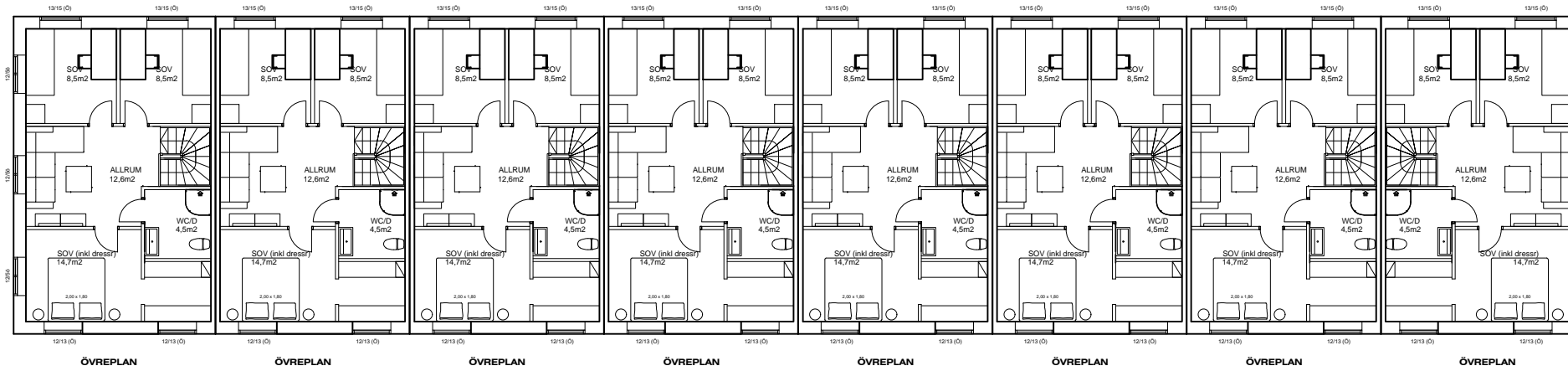
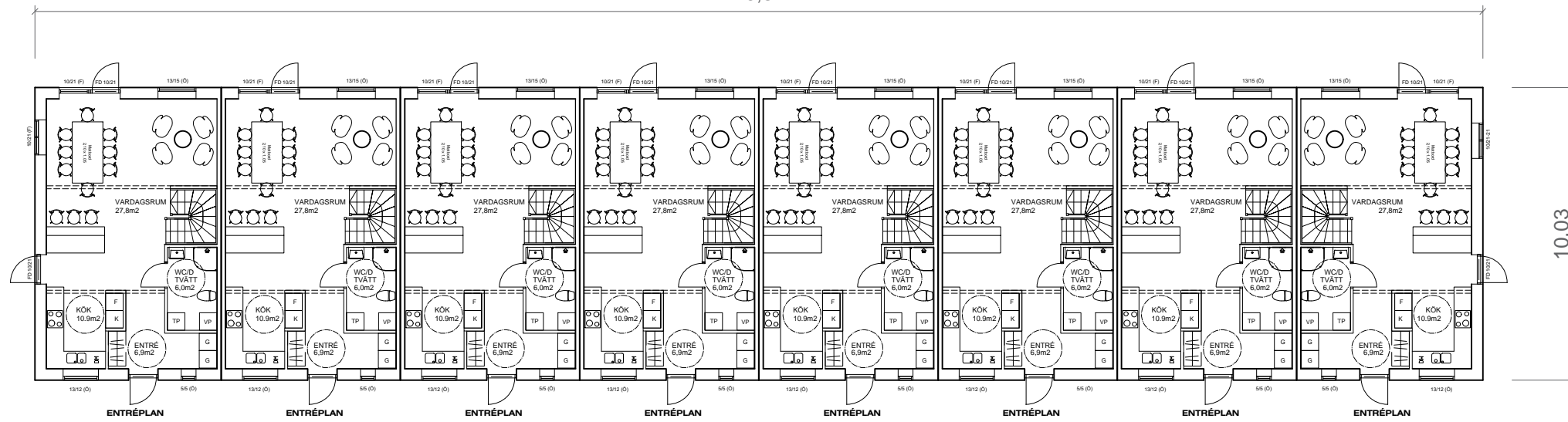
2-PLANS RADHUS med inredd vind

RITAD AV: T.Lideus

RITNING: A106

DATUM: 2019-02-27

49,62



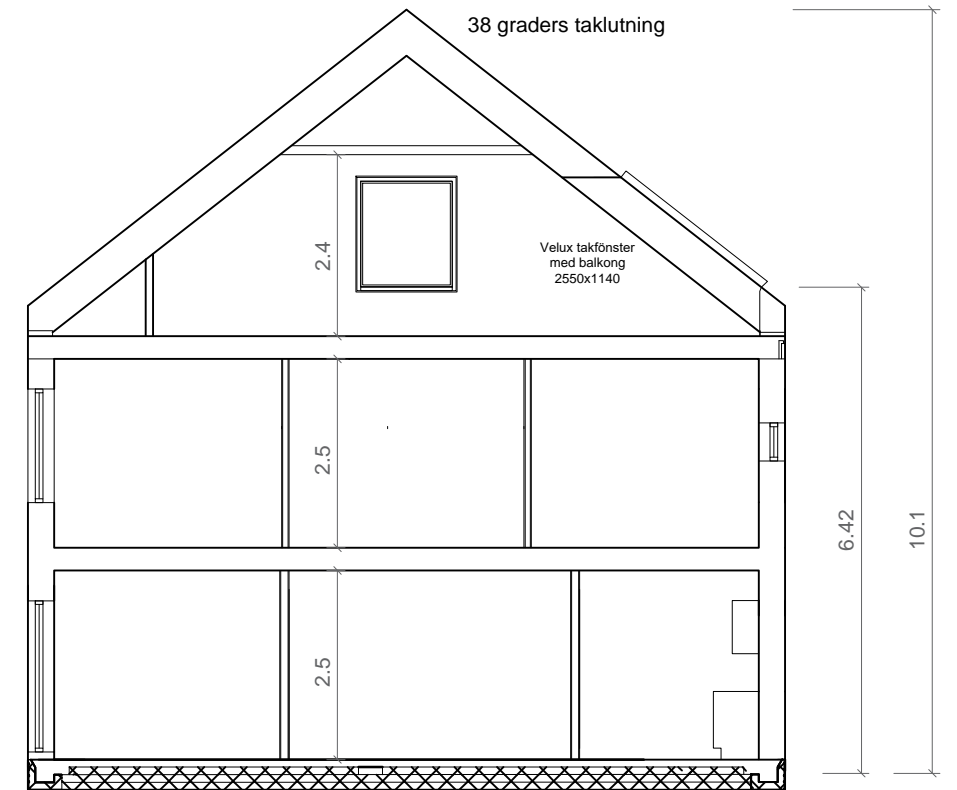
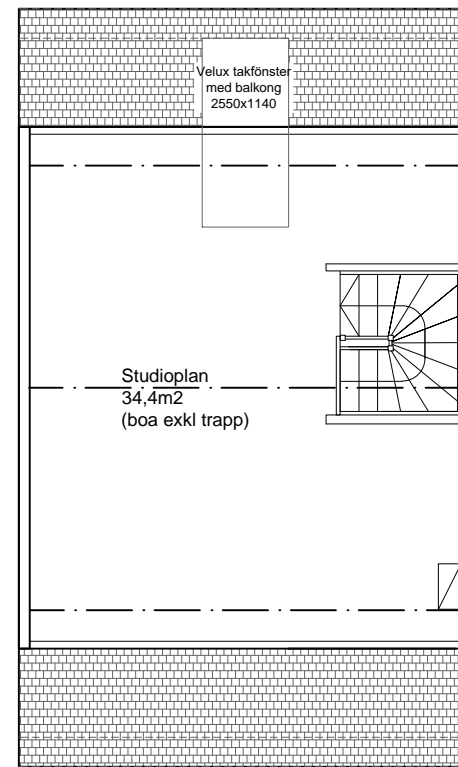
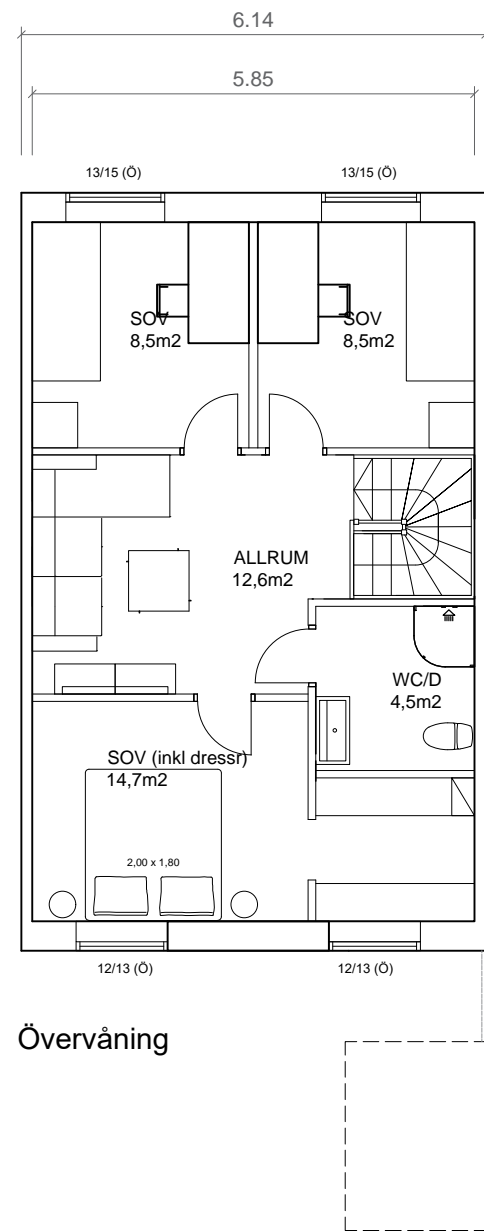
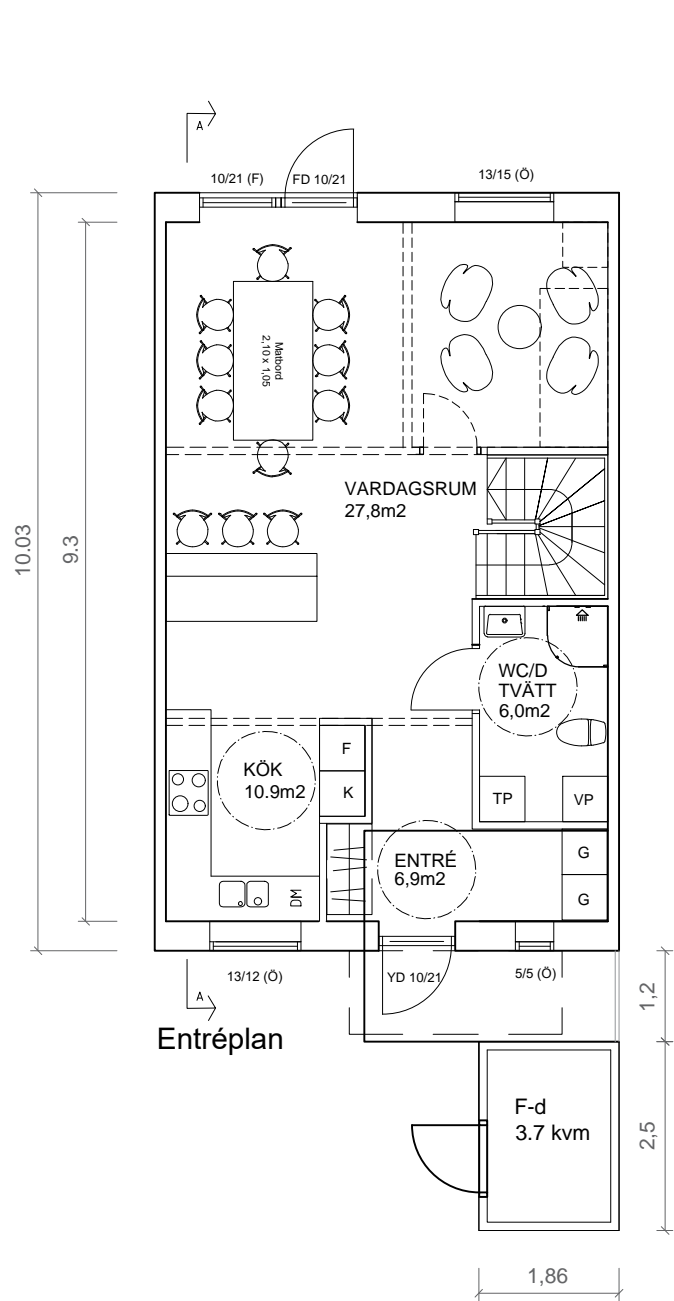
Boarea	Bruttoarea	Byggnadsarea
Bottenplan per lgh.: 54.5 m²	Bottenplan per lgh.: 64.7 m²	Total: 517.6 m²
Övreplan per lgh.: 54.5 m²	Övreplan per lgh.: 64.7 m²	
Stodieplan per lgh.: 34.4 m²	Stodieplan per lgh.: 45.6 m²	
Total per lgh.: 143.4 m²	Total per lgh.: 129.4 m²	
Övreplan total: 436.0 m²	Övreplan total: 517.6 m²	
Bottenplan total: 436.0 m²	Bottenplan total: 517.6 m²	
Stodieplan total: 275.2 m²	Stodieplan total: 364.8 m²	
Total: 1147.2 m²	Total: 1400.0 m²	

Utvändiga färger	
Fasad:	Järnvitriol
Foder:	Järnvitriol
Dörr:	Ral 7001
Tak:	Svarta betongpannor
Plåtdetaljer:	Ral 7001

Box 10418
434 24 KUNGSBACKA
Tel 0300-56 88 00
Fax 0300-56 88 90
www.a-huspro.com

ETT FÖRETAG I DEROMEGRUPPEN





Boarea	Bruttoarea	Byggnadsarea
Bottenplan per lgh.: 54.5 m ²	Bottenplan per lgh.: 64.7 m ²	Total: 517.6 m ²
Övreplan per lgh.: 54.5 m ²	Övreplan per lgh.: 64.7 m ²	
Stodieplan per lgh.: 34.4 m ²	Stodieplan per lgh.: 45.6 m ²	
Total per lgh.: 143.4 m ²	Total per lgh.: 129.4 m ²	
Övreplan total: 436.0 m ²	Övreplan total: 517.6 m ²	
Bottenplan total: 436.0 m ²	Bottenplan total: 517.6 m ²	
Stodieplan total: 275.2 m ²	Stodieplan total: 364.8 m ²	
Total: 1147.2 m ²	Total: 1400.0 m ²	

Utvändiga färger

Fasad: Järnvitriol
Foder: Järnvitriol
Dörr: Ral 7001
Tak: Svarta betongpannor
Plåtdetaljer: Ral 7001

a•husPRO
ETT FÖRETAG I DEROMEGRUPPEN

Box 10418
434 24 KUNGSBACKA
Tel 0300-56 88 00
Fax 0300-56 88 90
www.a-huspro.com



PLAN & SEKTIONS-RITNING REV C: 2019-03-20

2-PLANS RADHUS med inredd vind

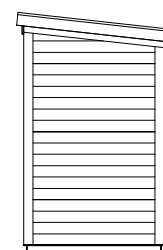
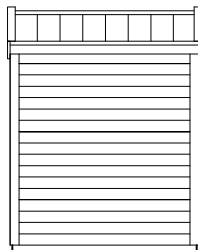
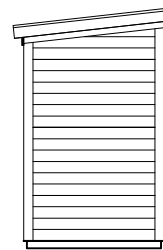
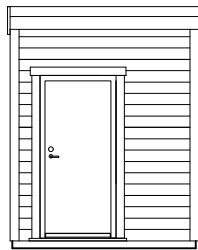
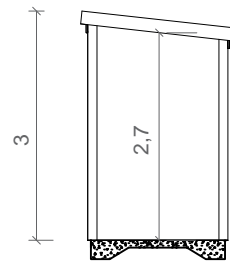
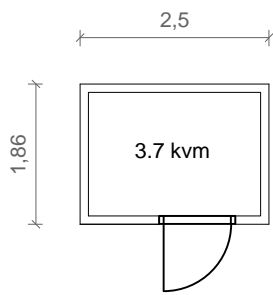
BJÖRKNÄS 1:221

RITAD AV: T.Lideus

SKALA: 1:100 (A3)

RITNING: A103

DATUM: 2019-02-27



Utvändiga färger

Fasad: Järnvitriol
 Foder: Järnvitriol
 Dörr: Ral 7001
 Tak: Svarta betongpannor
 Plåtdetaljer: Ral 7001



Box 10418
 434 24 KUNGSBACKA
 Tel 0300-56 88 00
 Fax 0300-56 88 90
 www.a-huspro.com

ETT FÖRETAG I DEROMEGRUPPEN

PLAN & SEKTIONS-RITNING

REV B: 2019-03-06

BJÖRKNÄS 1:221

SKALA: 1:100 (A4)

FÖRRAD

RITAD AV: T.Lideus

RITNING: A109

DATUM: 2019-02-20

