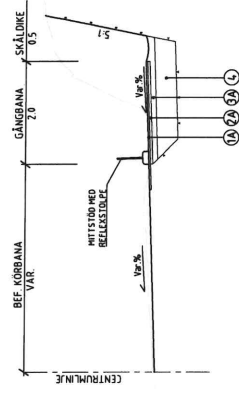
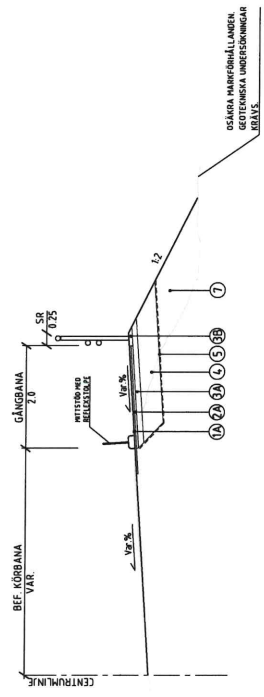


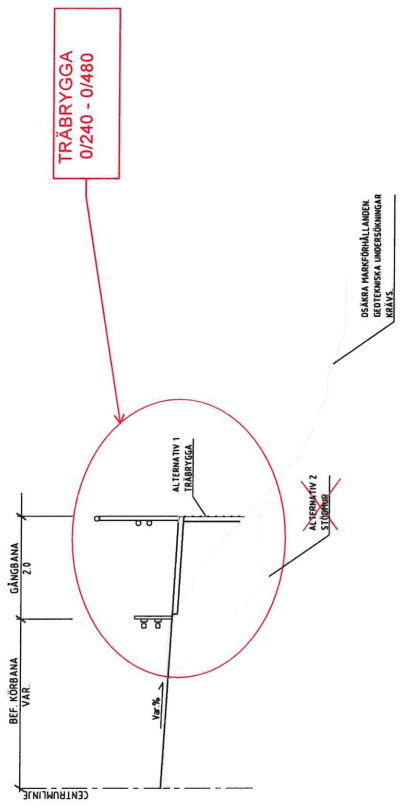
SALTSJÖBADSVÄGEN, GÅNGBANA, BERGSKÄRNING, 0/090-0/210



SALTSJÖBADSVÄGEN, GÅNGBANA, JORDSLÄNT, 0/020-0/080, 0/220-0/230, 0/350-0/390, 0/420-0/480



SALTSJÖBADSVÄGEN, GÅNGBANA, STÖDBRIV/TRÄBRYGGA, 0/240-0/340, 0/480-0/440



POS	LAGER	MATERIAL	TJOCKLEKT mm DIMENSIONERING ENLIGT NACKAS TEKNISKA HANDBOK	GÅNG- OCH CYKELBAND
1A	SLUTLAGER	AB	ABS 16 4,0 mm B 10/100	ABT 11 32 mm B 60/220
2A	BUNDET BÄRLAGER	AG	AG 22 2,0 mm B 70/100	AG 16 4,0 mm B 140/220
3A	ORUNDET BÄRLAGER	KROSSMATERIAL	100 mm	100 mm
3B	STÖDREMSA	GRUS	72 mm	72 mm
4	FÖRST-LAGER	KROSSMATERIAL	400 mm	500 mm
5	AVYTERSKILLANDE LAGER	BEDEKATIL BRUNNSKLASS 03	VD BEHOV	VD BEHOV
7	FYLNING FÖR VÄG	KROSSMATERIAL	-	VAREBAR
8	FYLNING FÖR VEGETATIONSTÄTTA	-	-	VAREBAR

		DAT DAT Måttavskala mm FÖRPROJEKTERING 2018-06-15 SALTSJÖBADSVÄGEN	
		GÅNGBANA MELLAN ERSTAVIKSVÄGEN OCH ÖSTERVIK NORRHÅLSEKTIONER	
OSKADA INNEFÄRHÅLLANDEN GÖTTENSKA UNDERSENINGAR A. LUDVIGSSON L. SÖDERHOLM DATUM		SEKTION OSKADA INNEFÄRHÅLLANDEN FÖRSTÄD 1:50 TOA-S001	

Bilaga 2