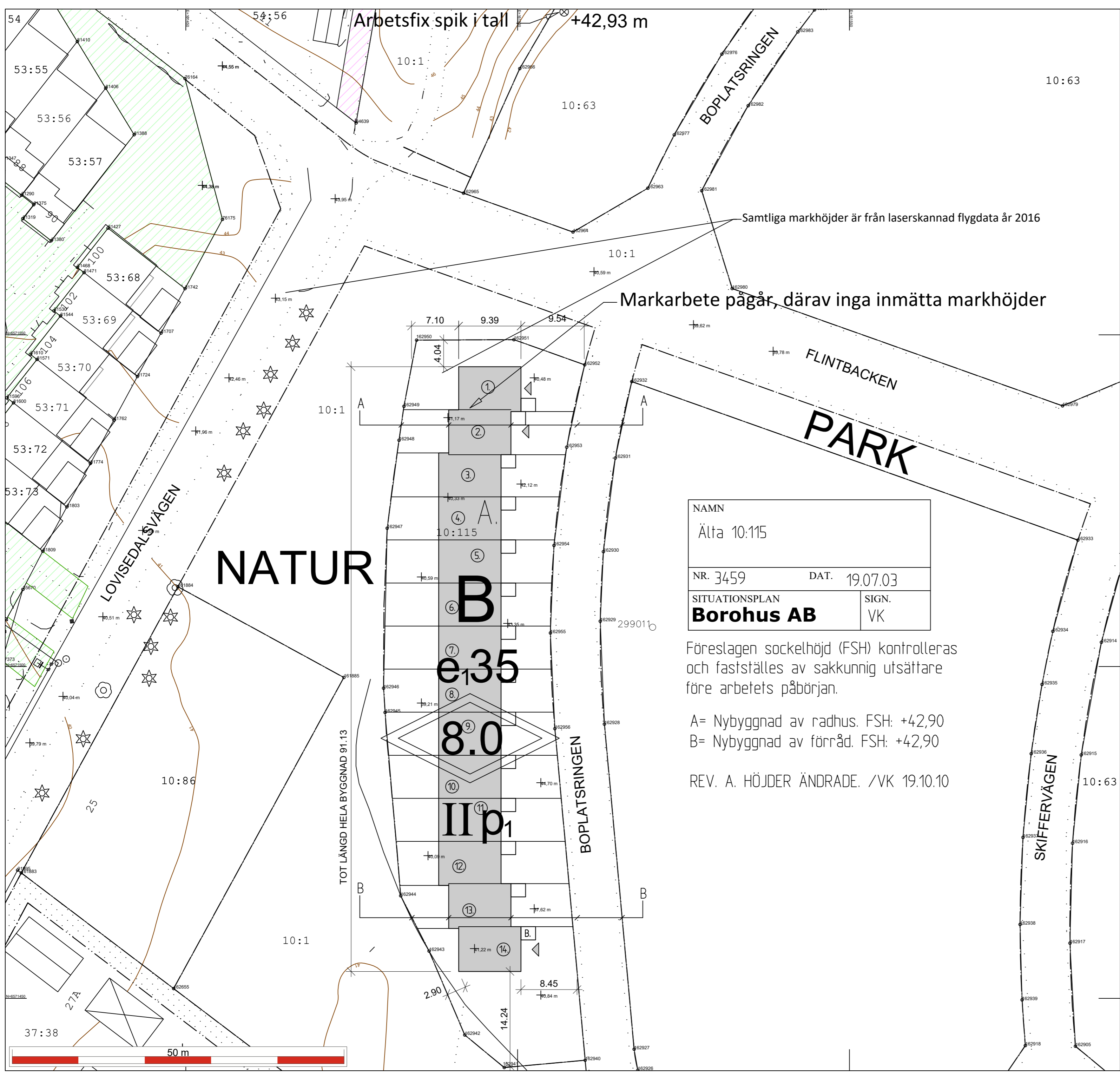


Dnr B 2019-000883 - Ankom 2019-10-10



Arbetsfix spik i tall +42,93 m

Samtliga markhöjder är från laserskannad flygdata år 2016

Markarbete pågår, därav inga inmätta markhöjder

NAMN	
Älta 10:115	
NR. 3459	DAT. 19.07.03
SITUATIONSPLAN	
Borohus AB	
SIGN.	VK

Föreslagen sockelhöjd (FSH) kontrolleras och fastställs av sakkunnig utsättare före arbetets påbörjan.

A= Nybyggnad av radhus. FSH: +42,90
B= Nybyggnad av förråd. FSH: +42,90

REV. A. HÖJDER ÄNDRADE. /VK 19.10.10

Fastighet	Älta 10:115
KARTA A	NYBYGGNADSKARTA
Ärendenummer	190506-Nybyggnadskarta-KH23

Kartan upprättad: 190522
Mätt av: MH
Ritad av: Vibeke Waldemar
Granskad av: SF

Nacka Vatten och Avfall AB:s uppgifter:

Dagvatten och dränvatten skall avledas genom lokalt omhändertagande, LOD inom fastigheten.
Förbindelsepunkter upprättas i samråd med Nacka Vatten och Avfall AB.
Var vänligen kontakta anslutning@nvoa.se, tel. 08-718 80 00

Nacka Vatten och Avfall AB
2019-05-10, M.Parkeborn

Väg
Fastighetsgräns
Höjdkurva
Stig
Strandlinje
GC-väg
Tunnel
Häck
Mur
Stödmur
Plank/Staket/Stängsel
Rättighetsområde
Gemensamhetsområde
PLANBESTÄMMELSER
Användningsgräns
Egenskapsgräns
VA-UPPGIFTER
Vattenledning
Spillvattenledning
Tryckledning, spill
Dagvattenledning
Ledning ur drift
Arbetsfix
Forminne
Barträd
Lövträd
Trappa
Markhöjd
Gränspunkt
Husiv (bofasthetsområde)
Takot (marknad byggd från kommunens flygdata)
Husiv (konsumentsbyggd)
Skärmak (mätt av mätningssyfte)

Samfälligheter/Gemensamhetsanläggningar inskrivna i Lantmäteriets fastighetsregister (OBS: Det kan finnas samfälligheter och gemensamhetsanläggningar som inte är inritade i kartan samt som ligger utanför området) - uppgifter saknas

Rättigheter inskrivna i Lantmäteriets fastighetsregister (OBS: Det kan finnas rättigheter som inte är inritade i kartan samt som ligger utanför området) - uppgifter saknas

Arbetsfix spik i tall +42,93 m

Markhöjder är karterade från laserskannad flygdata gjord år 2016 och har noggrannhet i höjdlid: 5 cm på hårdgjorda ytor och 10 cm på övriga ytor. Noggrannhet i plan: 15 cm.

Markdetaljer såsom murar etc är karterade från flygfoto och kan inte användas för detaljplanering.

Vid schaktning och andra markarbeten hänvisas till ledningskollen.se

Gränspunktskoordinater enl. Lantmäteriets registerkarta

Nr 162950	N 6571549.18	E 161484.77	Typ om
Nr 162951	N 6571549.25	E 161499.44	Typ om
Nr 162952	N 6571545.47	E 161510.10	Typ om
Nr 162954	N 6571518.25	E 161505.48	Typ om
Nr 162953	N 6571533.05	E 161507.39	Typ om
Nr 162955	N 6571505.05	E 161504.94	Typ om
Nr 162956	N 6571490.64	E 161505.61	Typ om
Nr 162940	N 6571440.67	E 161510.18	Typ om
Nr 162944	N 6571465.45	E 161482.38	Typ om
Nr 162943	N 6571457.13	E 161486.65	Typ om
Nr 162942	N 6571444.48	E 161492.03	Typ om
Nr 162941	N 6571439.57	E 161497.98	Typ om
Nr 162946	N 6571496.74	E 161479.80	Typ om
Nr 162945	N 6571493.08	E 161480.03	Typ om
Nr 162947	N 6571520.85	E 161480.34	Typ om
Nr 162948	N 6571534.10	E 161482.13	Typ om
Nr 162949	N 6571539.21	E 161482.87	Typ om

Det är användarens ansvar att kvalitetskontrollera koordinatförteckningen

Nivåkurvorna är ingen exakt redovisning av höjden och bör inte användas vid detaljprojektering

Koordinatsystem SWEREF 99 18 00 Höjdsystem RH2000
OBS! Planbestämmelser som anges i kartan skrivs in som de står angivna i planen, i dess befintliga höjdsystem. Skillnaden mellan RH00 och RH2000 är +0,524m.

Gällande detaljplan 2015-09-19
Gällande fastighetsplan

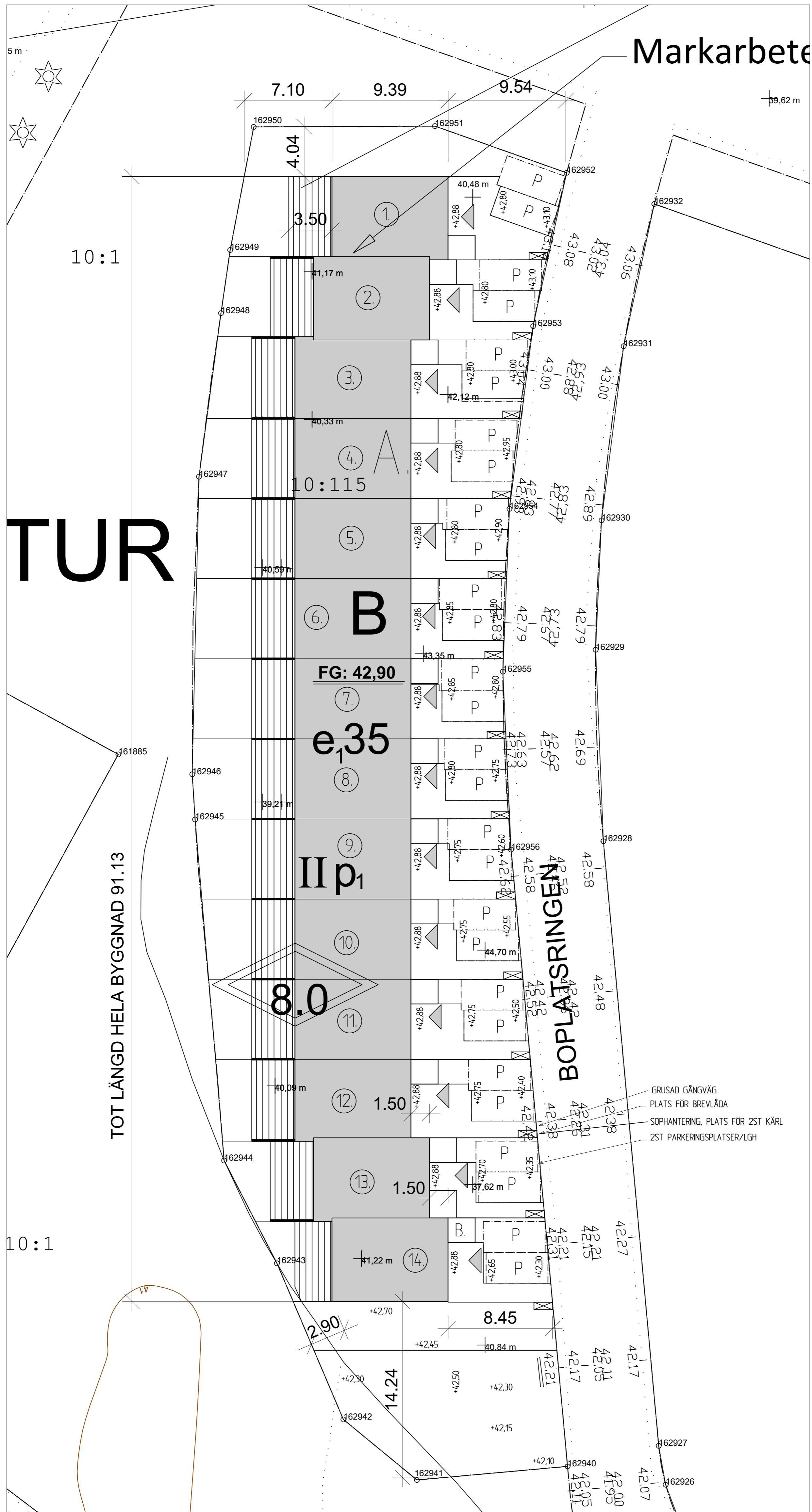
Stämmer fastigheten med gällande fastighetsplan eller tomtindelning SAKNAS

Arkivakter: 0182K-2015/74
DP 571
Fastighetens areal: enl. Lantmäteriets fastighetsreg. 2627m2
Radhuslänga om 15 enheter

INFORMATION
Planbestämmelser i kartan som anger höjd över nollplanet har skrivits ut i planens höjdsystem. Kartans terränghöjder och VA-höjder skrivs i RH2000 om inget annat anges. Eventuell omräkning kan behöva göras för att karta och planbestämmelser ska vara i samma höjdsystem

Gränspunkter om = omarkerad
rm = rör i mark
ds = dubb i sten
db = dubb i berg
rb = rör i berg
rg = rör i gjutning

Planbestämmelser ritas enbart in på aktuell fastighet.
Kartans detaljer får inte ändras!



- +28,7 = NY HÖJD
- P = PARKERING
- X = SOPHANTERING

A= NYBYGGNAD AV RADHUS FG: +42,90

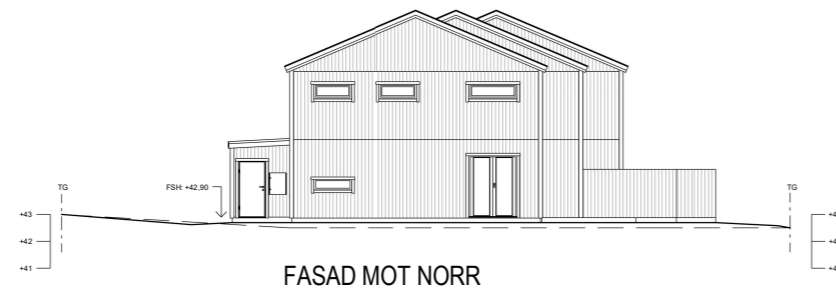
A		HÖJDER		VK		19.10.10	
REV	ANT	REVIDERINGEN	AVSER	SIGN	DATUM		
Borohus						NYBYGGNAD AV RADHUS	
512 65 MJÖBÄCK Tel. 0325 18620						ÄLTA 10:115, NACKA KOMMUN	
MARKPLANERING						INNOVATION PROPERTIES AB	
HANDLÄGGARE							
RTAD AV	GRANSKAD AV	DATUM	AVTALSNUMMER	SKALA	RITNINGNUMMER	REV	A
VK		19.07.03		A1=1:200	M01		



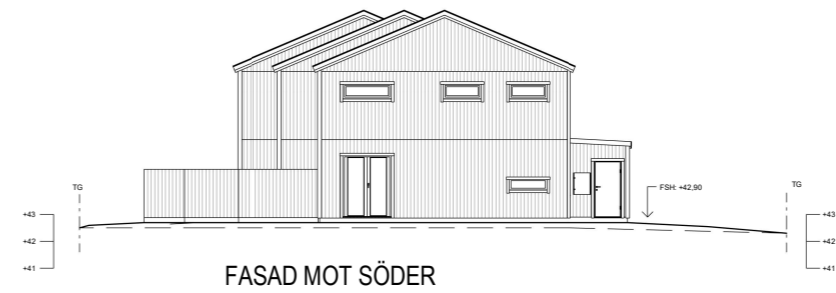
FASAD MOT ÖSTER



FASAD MOT VÄSTER

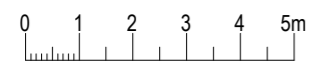


FASAD MOT NORR



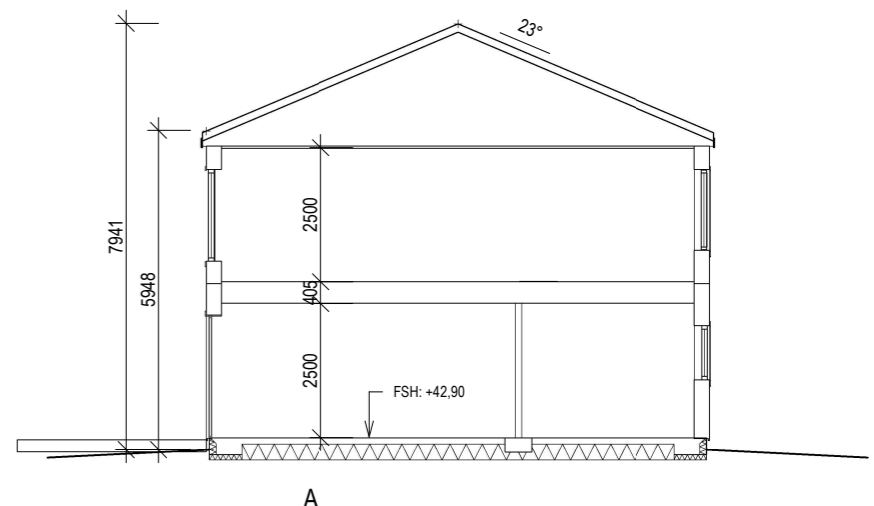
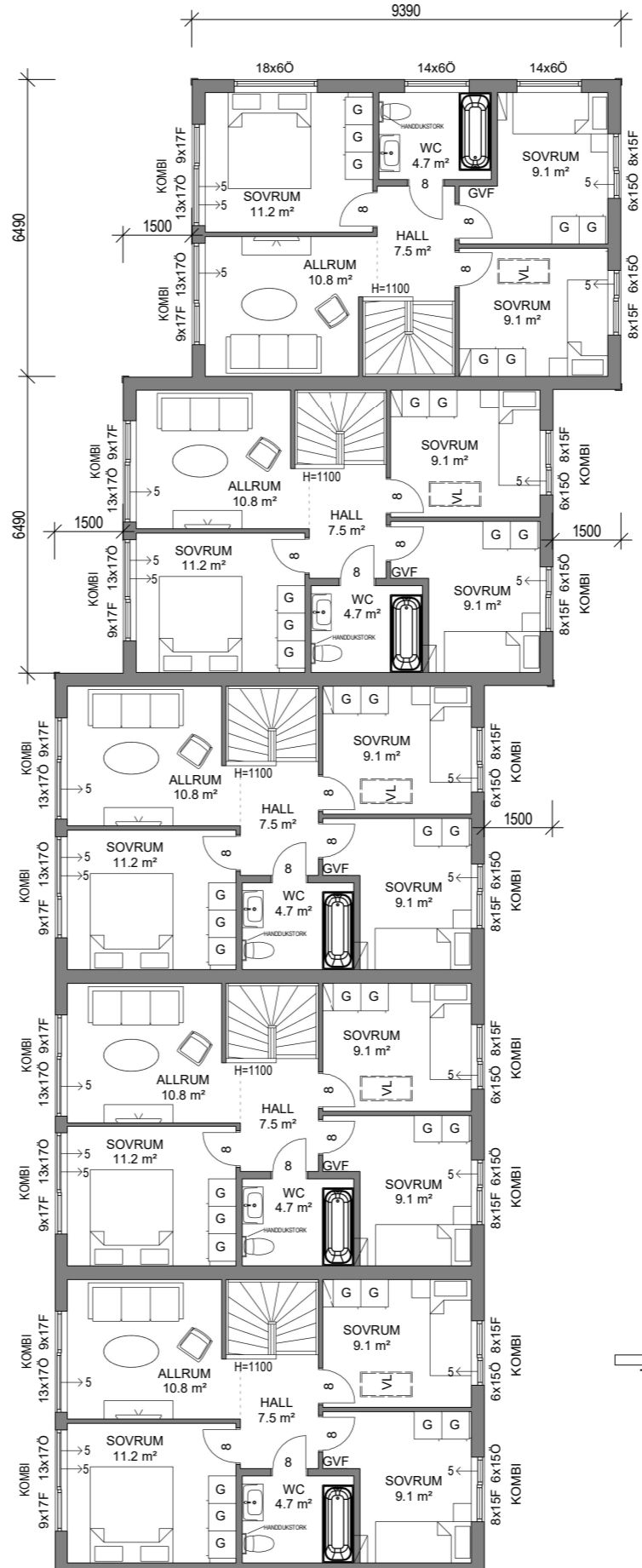
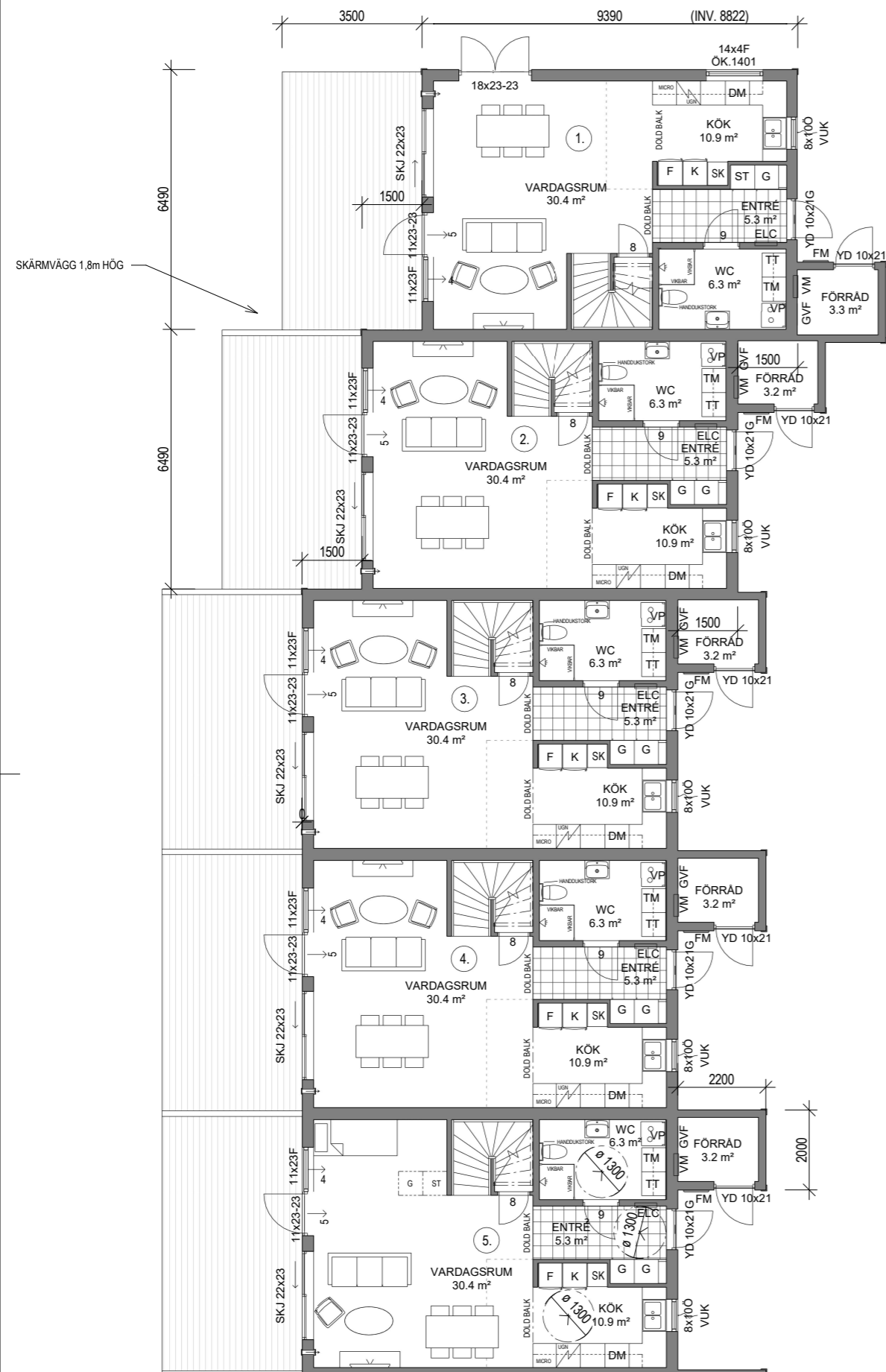
FASAD MOT SÖDER

BEFINTLIG MARKLINJE - - - -
 BLIVANDE MARKLINJE ————
 TG=TOMTGRÄNS



BL 19.06.13

A		HÖJDER		VK		19.10.10	
REV	ANT	REVIDERINGEN AVSER		SIGN	DATUM		
				NYBYGGNAD AV RADHUS ÄLTA 10:115, NACKA KOMMUN INNOVATION PROPERTIES AB FASADER			
HANDLÄGGARE							
RITAD AV	GRANSKAD AV	DATUM	AVTALSNUMMER	SKALA A2	RITNINGNUMMER	REV	
VK		19.07.03	3459	1:200	A02	A	



BL 19.06.13

Borohus

HANDLAGGARE

RITAD AV
VK

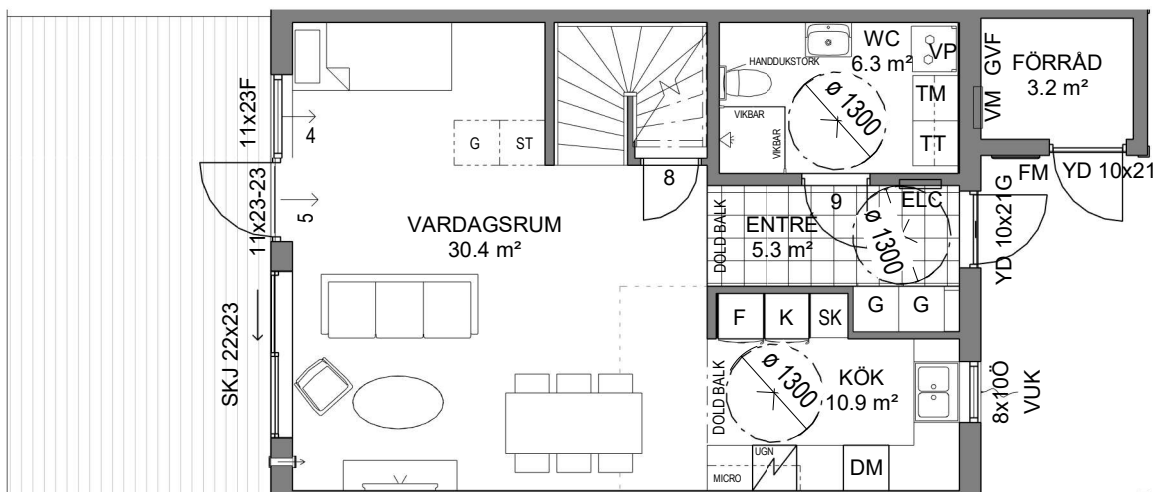
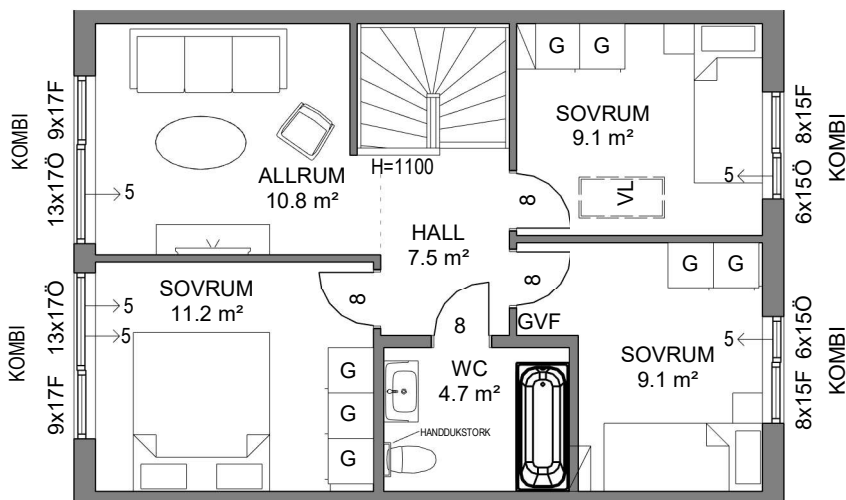
GRANSKAD AV

DATUM
19.07.03

A		INSTALLATIONSSKÅP		VK		19.10.10	
REV	ANT	REVIDERINGEN AVSER		SIGN	DATUM		
NYBYGGNAD AV RADHUS ÄLTA 10:115, NACKA KOMMUN INNOVATION PROPERTIES AB PLANER							
AVTALSNUMMER	SKALA A2	RITNINGNUMMER	REV				
3459	1:100	A01-3	A				

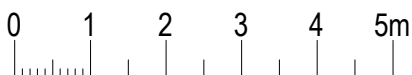
ÖVERPLAN

BOAREA (BOA)/LGH 54.6 m²



ENTRÉPLAN

BOAREA (BOA)/LGH 54.6 m²



BL 19.06.13

A	INSTALLATIONSSKÅP	VK	19.10.10
REV	ANT	REVIDERINGEN AVSER	SIGN DATUM

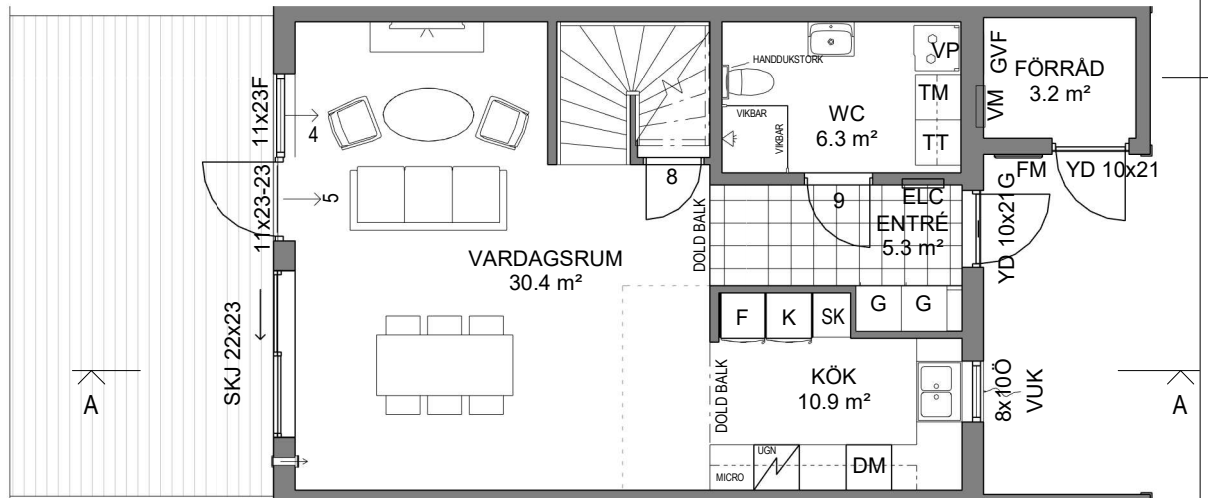
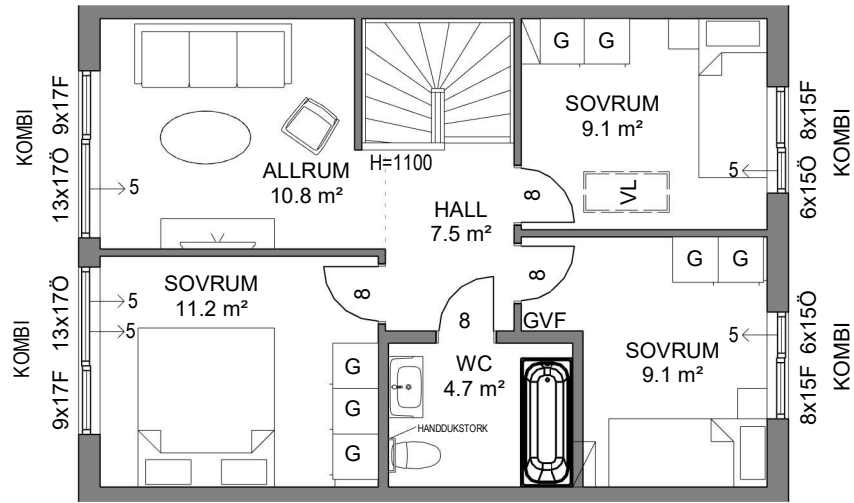
Borohus

HANDLÄGGARE

NYBYGGNAD AV RADHUS
ÄLTA 10:115, NACKA KOMMUN
INNOVATION PROPERTIES AB
PLANER

RITAD AV VK	GRANSKAD AV	DATUM 19.07.03	AVTALSNUMMER 3459	SKALA A4 1:100	RITNINGNUMMER A01	REV A
----------------	-------------	-------------------	----------------------	-------------------	----------------------	----------

Ritningen är skyddad enligt upphovsrättslagen och får inte kopieras, spridas eller i övrigt användas utan företagets medgivande.



BL 19.06.13

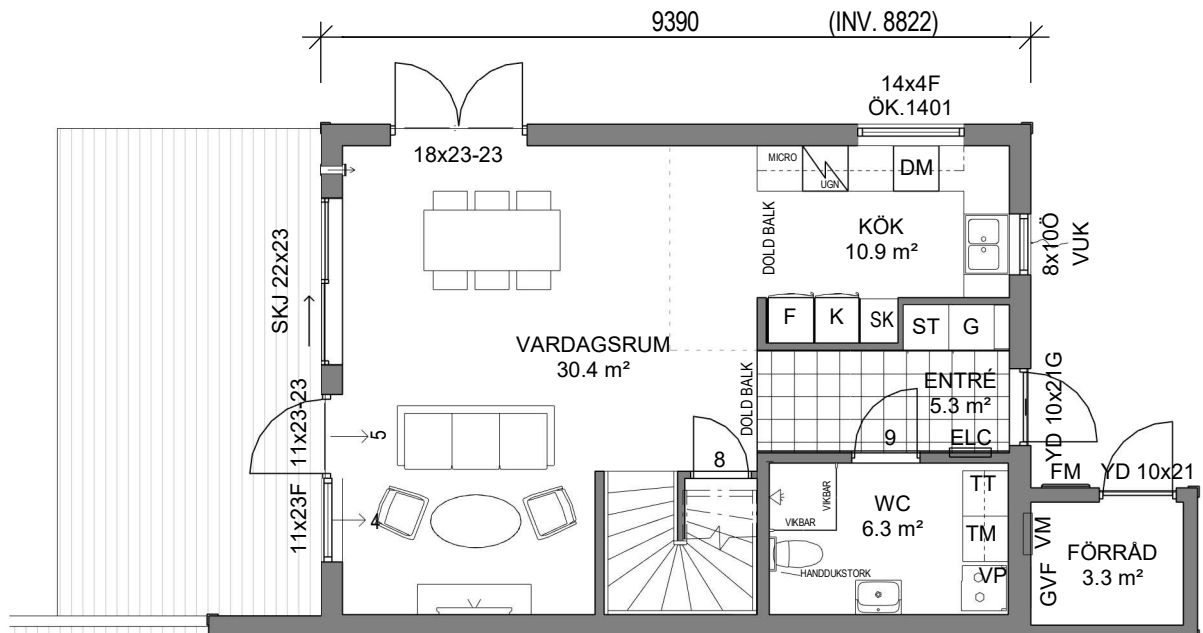
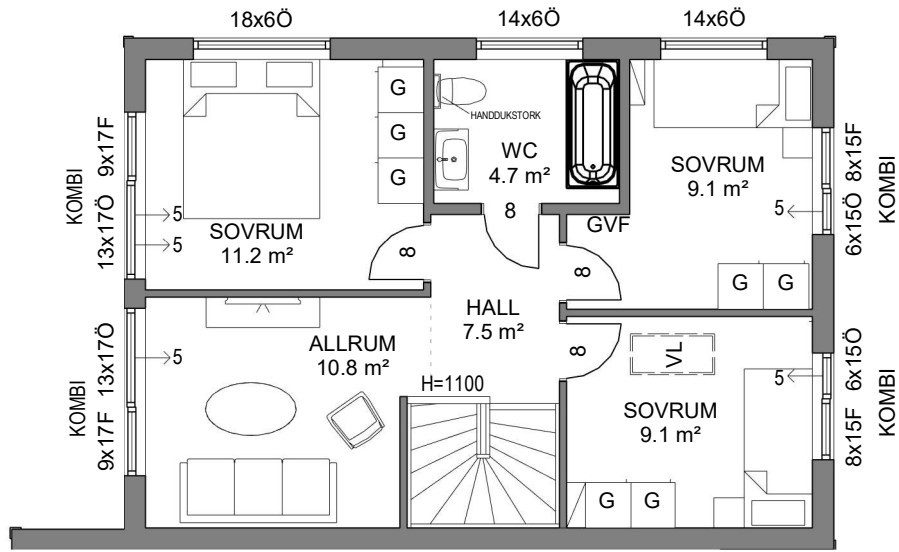
A	INSTALLATIONSSKÅP	VK	19.10.10
REV	ANT	REVIDERINGEN AVSER	SIGN DATUM

Borohus

NYBYGGNAD AV RADHUS
 ÄLTA 10:115, NACKA KOMMUN
 INNOVATION PROPERTIES AB
 PLANER

HANDLÄGGARE

RITAD AV VK	GRANSKAD AV	DATUM 19.07.03	AVTALSNUMMER 3459	SKALA A4 1:100	RITNINGNUMMER A01-1	REV A
----------------	-------------	-------------------	----------------------	-------------------	------------------------	----------



BL 19.06.13

A	INSTALLATIONSSKÅP	VK	19.10.10
REV	ANT	REVIDERINGEN AVSER	SIGN DATUM

Borohus

HANDLÄGGARE

NYBYGGNAD AV RADHUS
 ÄLTA 10:115, NACKA KOMMUN
 INNOVATION PROPERTIES AB
 PLANER SPEGELVÄND GAVEL

RITAD AV VK	GRANSKAD AV	DATUM 19.07.03	AVTALSNUMMER 3459	SKALA A4 1:100	RITNINGNUMMER A01-2	REV A
----------------	-------------	-------------------	----------------------	-------------------	------------------------	----------