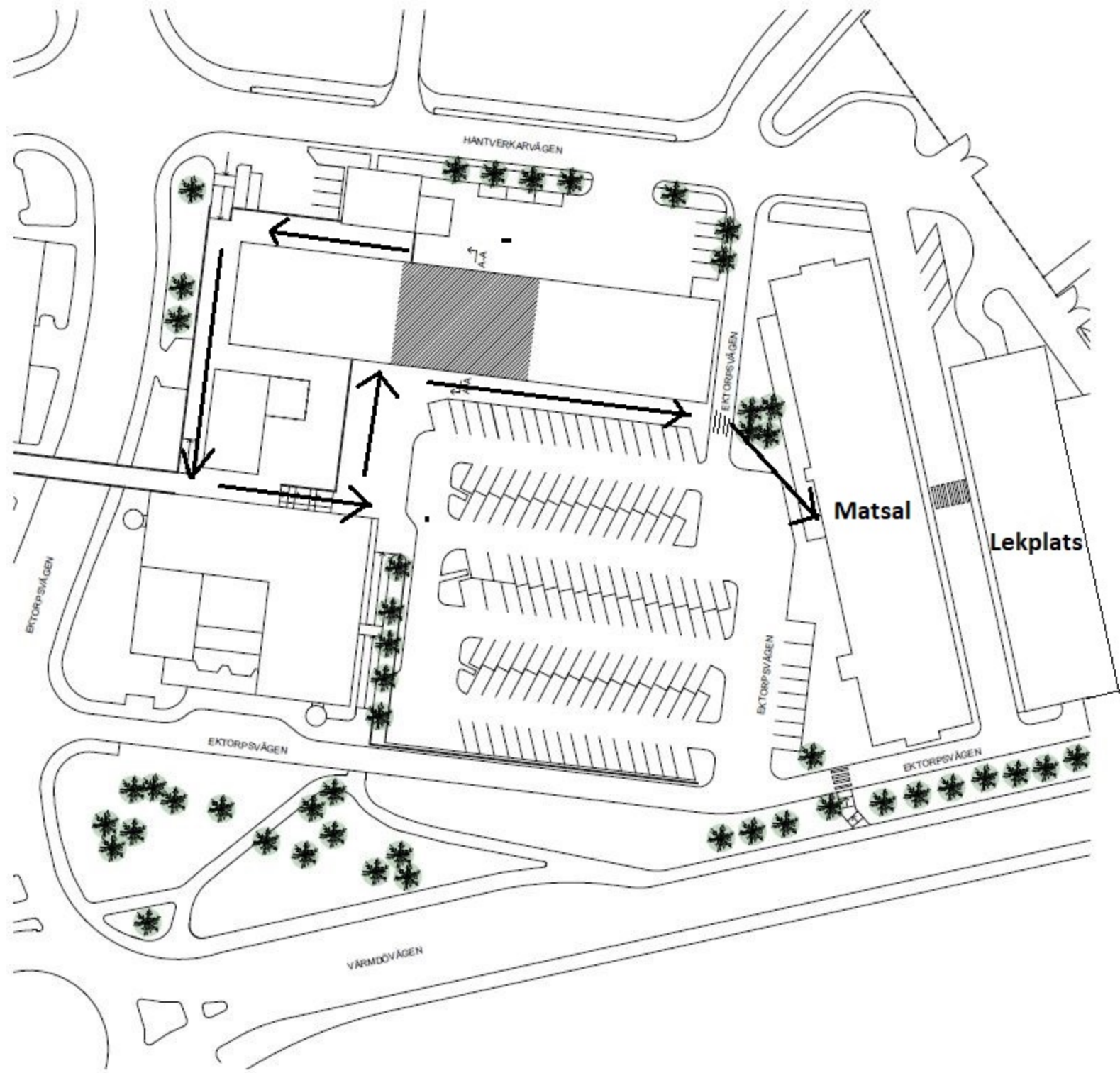


**ALLMÄNNA ANVISNINGAR  
OCH FÖRESKRIFTER**  
SAMTLIGA MÄTTANGES I MILLIMETER

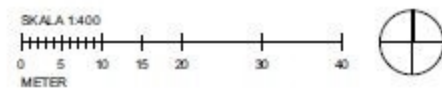
**RITNINGARS STATUS**  
RITNINGAR SKALL, FÖR ATT VARA GÄLLANDE PÅ BYGGSÄTTLATSSEN ELLER FÖR ATT ANVÄNDAS FÖR BESTÄLLNING AV BYGGNERIER, INREDNING M. VARA FÖRBEDD MED BENÄMNING "BYGGHANDLING".

OM SAMTLIGA MÄTT KONTROLLERAS PÅ PLATS INNAN TILLVERKNING SKER. ENTREPRENÖREN SKALL FÖRSÄKRA SIG OM ATT HEN ERHÅLLIT DEN SENASTE VERSIONEN AV RITNINGEN INNAN ARBETE PÅBÖRJAS. VID EVENTUELLA OKLARHETER, KONTAKTA ARKITEKTEN.

**BYGGLOVSOMRÅDET**  
ANFÄRSTEN 40 RÖNTORPSLOKAL TILL SKOLA  
MAX 40 PERSONER I LOKALEN SAMT DGT.



Dnr B 2019-000835 - Ankom 2019-09-16



WT	ART	ÄRREDELOSER	DATUM	SKALA
<b>BYGGLOVSRITNING</b>				
<b>EKTORPS CENTRUM</b> NACKA KOMMUN				
MZA-Häkten för AB		tel nr 08-55 09 1900		
K				
VVS				
Sp				
E				
B				
LIPNINGS	ANSÖKAN	HAJLÖSKAR		
	S. NARLSSON	A. LINDQVIST		
DATUM	ÄRREDE			
	2019-04-02			A. LINDQVIST
<b>BYGGLOV NY SKOLA</b> Situationsplan				
SKALA	A1 - 1:400	SKALA	A-01.1-100	
	A3 - 1:800			

Hej igen Per,

Ledsen för sent svar.

Skolan nyttjar idag kompletterande ytor för aktiviteter/rast mm.

\*Skogsområdet bakom garaget, markerat på bild nr. 1.

\*Raketparken, markerat på bild nr. 2

\*Bollplaner vid skura sporthall, bild nr. 3.

För område nr. 1 så är vägen dit samma som i ursprunglig ansökan.

För område på bild nr. 2 så är det över en bro som korsar Ektorpsvägen, vilket är enkel tillgänglighet för lokalen bygglovet behandlar.

Område för Bild nr. 3 så är det samma väg som för bild 1 och tidigare angiven yta (skolgården på garaget).

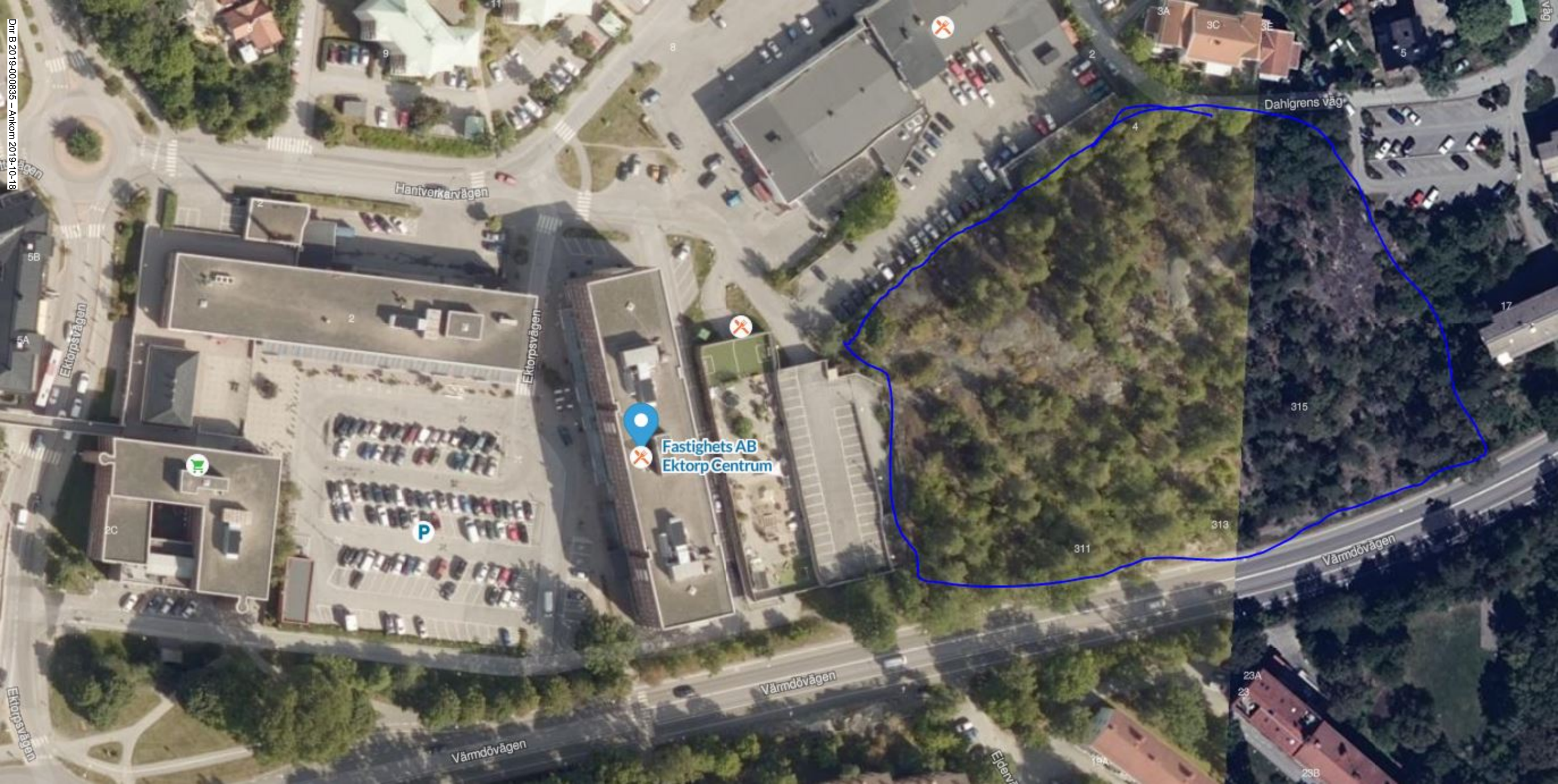
Hojta till vid frågor etc!

Trevlig helg,

Med vänlig hälsning

Martin Isaksson





Fastighets AB  
Ektorp Centrum

Hantverkärvägen

Dahlgrens väg

Ektorpsvägen

Ektorpsvägen

Värmdövägen

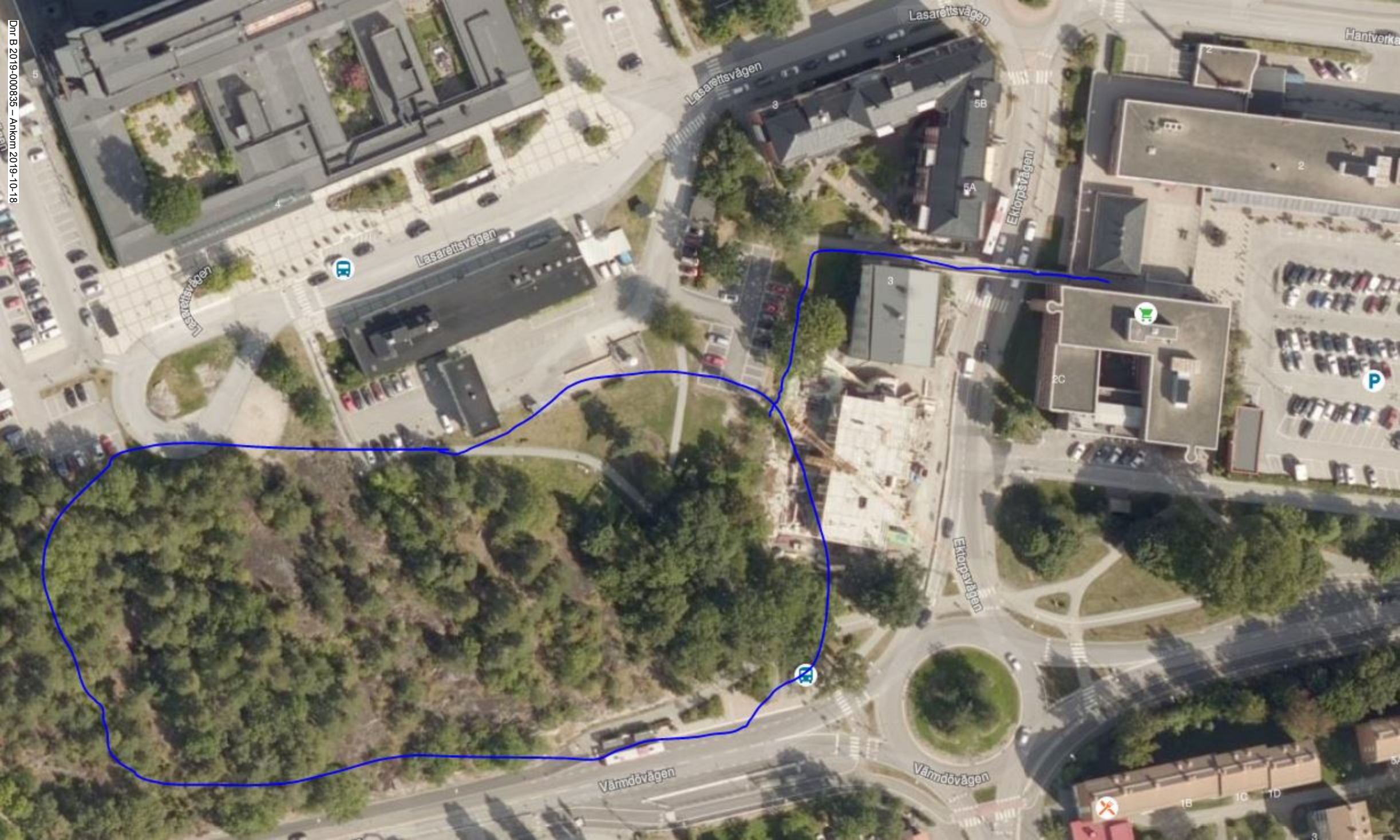
Värmdövägen

Ejdenvägen

Värmdövägen







Lasaretsvägen

Lasaretsvägen

Hantverk

Lasaretsvägen

Lasaretsvägen

Eklöpsvägen

Eklöpsvägen

Vämndövägen

Vämndövägen



1B

1C

1D

3



