

PM Avfall Brf Verkstaden i Nacka

Brf Verkstaden i Nacka består av 46 lägenheter fördelade på 2 trapphus och lägenhetsstorlekar mellan 1 rum och kök till 4 rum och kök. I gatuplan finns 1 st verksamhetslokal om 53 m² LOA samt ett miljörum om ungefär 62 m². Miljörummet kommer ombesörja även nästkommande etapp som består av 44 lägenheter samt 3 st verksamhetslokaler i varierande storlek från 45-85 m² LOA.

Miljörummet är tänkt att inrymma kärl för källsortering samt hushållsavfall för uppsamling av avfall från såväl hushåll som verksamhetsutövare. För de lokaler som inräknas kommer en schablonmässig andel att debiteras för hantering av avfall, som kan jämföras med vad som ryms i befintliga fraktioner samt hushållsavfall. Övrigt avfall som härrör under verksamheten hanteras av verksamhetsutövaren. Lokalerna är inte anpassade för köksverksamhet. Som bilagor till detta dokument finns planritning och översiktsplan.

Lästips:

<http://www.recycling.se/BinaryLoader.axd?OwnerId=99ef510f-fd25-4b2b-874c-0f56e3cfd238&OwnerType=0&PropertyName=Files&FileName=V%C3%A4gledning+verksamhetsavfall+10+april+2017.pdf&Attachment=True> (2017)

https://www.nacka.se/4af9bd/globalassets/nackavattenavfall/dokument/overgripande/teknisk-handbok-avfall_webb-uppslag.pdf (2018)

Avfall från verksamheter som inte är hushållsavfall har verksamhetsutövaren ansvar för att hantera enligt gällande bestämmelser. Fastighetsägaren har ansvar för att fastigheten har utrymme för avfall. I alla fastigheter ska det finnas plats för uppsamling av avfall från såväl hushåll som från verksamhetsutövare.

TECKENFÖRKLARING

- Konnektionslinje
- - - Entreprenadområdesgräns

BEFINTLIGT

- Befintlig kantsten
- Befintligt träd
- Befintliga brunnsbefäckningar
- Befintligt elskåp
- Befintlig belysning

NYTT

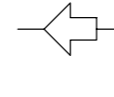
- Ny kantsten, 12cm
- Ny kantsten, 0-6cm
- Ny beläggningkant
- Upphöjt övergångsställe / ramp
- Nya belysningsstolpar

HÄNVISNINGAR

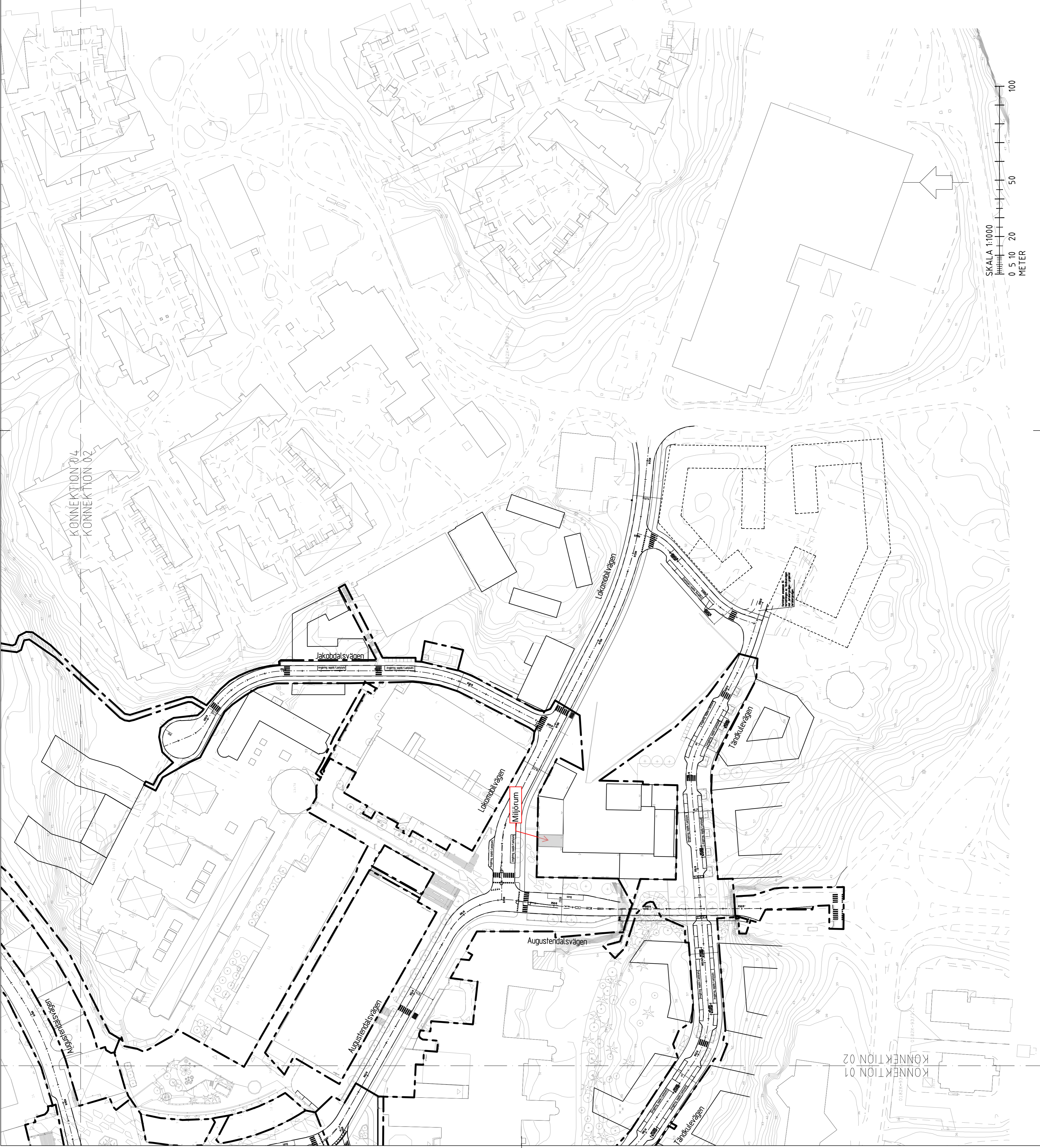
FÖR BESKRIVNING OCH ÖVERSIKT ÖVER ENTREPRENADOMRÅDEN
SE PLANRITNING L-10-P-01
FÖR TECKENFÖRKLARING LANDSKAP SE RITNING L-16-T-001

ANMÄRKNING

KOORDINATSYSTEM
PLAN: SWEREF 99 18 00
HÖJD: RH 2000



BET	ANT	ANPRISNING	ANMER	DATUM	SKALA
					2017-05-17
					SYSTEMHANDLING
					MUCKA STRAND
					REKONSTRUKTION
					ÖVERSIKTSPLAN
					7001082
					MTRY / JIGO
					MTRY / JIGO
					T-16-P-0002



SKALA 1:1000
0 5 10 20 50 100
METER

KONNEKTION 04
KONNEKTION 02

KONNEKTION 01
KONNEKTION 02

FÖRKLARINGAR

MÅTT ANGES I MILLIMETER
PLUSHÖJDER ANGES I METER

— INGÅR EJ I BYGGLOVSANSÖKAN

- A2 DM PLATS FÖR DISKMASKIN
- EL/IT EL /IT SKÅP
- FRD FÖRRÅD
- F FRY
- G GARDEROB
- HS HÖGSKÅP
- K KYL
- K/F KOMBI KYL/FRYS
- L LINNESKÅP
- ST UTRYMME FÖR STÅD
- KM KOMBIMASKIN
- TM TVÅTTMASKIN
- TT TORKTUMLARE
- KIK KLÄDKAMMARE
- WC/D WC OCH DUSCH
- SPIS
- BH BRÖSTNINGSHÖJD
- VS VATTENMÄTARSKÅP
- TH TAKHÖJD
- UNDERTAK
- FRÄNVALSVÄGG
- TILLVALSDÖRR
- förberett för handdukstork (tillval)
- GENERELL RUMSHÖJD ÄR 2,5 m.
- VID UNDERTAK, RUMSHÖJD 2,2 m.
- E 30
- EI 30
- EI 60
- EI 120

FÖRESKRIFTER

HÄNVISNINGAR

A-40-2- 001 & 003 SEKTIONER
A-40-3- 001, 002 & 004 FASADER

MARKBEHANDLING, MARKPLANERING MM.
ENL. LA.

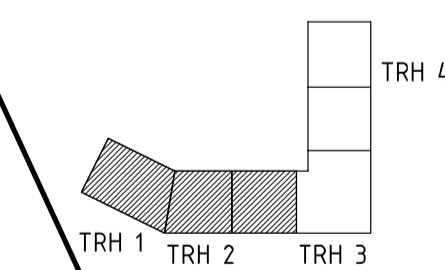
GH BL 19-10-02

BET	ÄNDRINGEN AVISER	DATUM	SIGN

NACKA STRAND KV 10

ETAPP 1-2

BESQAB



Koordinatsystem:
Plan: SWEREF 99 18 00
Höjd: RH2000

A	Kjellander Sjöberg	tel. 08-615 32 80
K	WSP	tel. 010-722 50 00
VVSR	Riba	tel. 08-599 02 800
E	Incoörd	tel. 08-622 20 00

UPPRAGNING	RITAD/KONSTR. AV	HANDLAGGARE
NST10003	XX	EW
DATUM	ANSVARIG	

Nybyggnad bostäder
Plan 10 BL

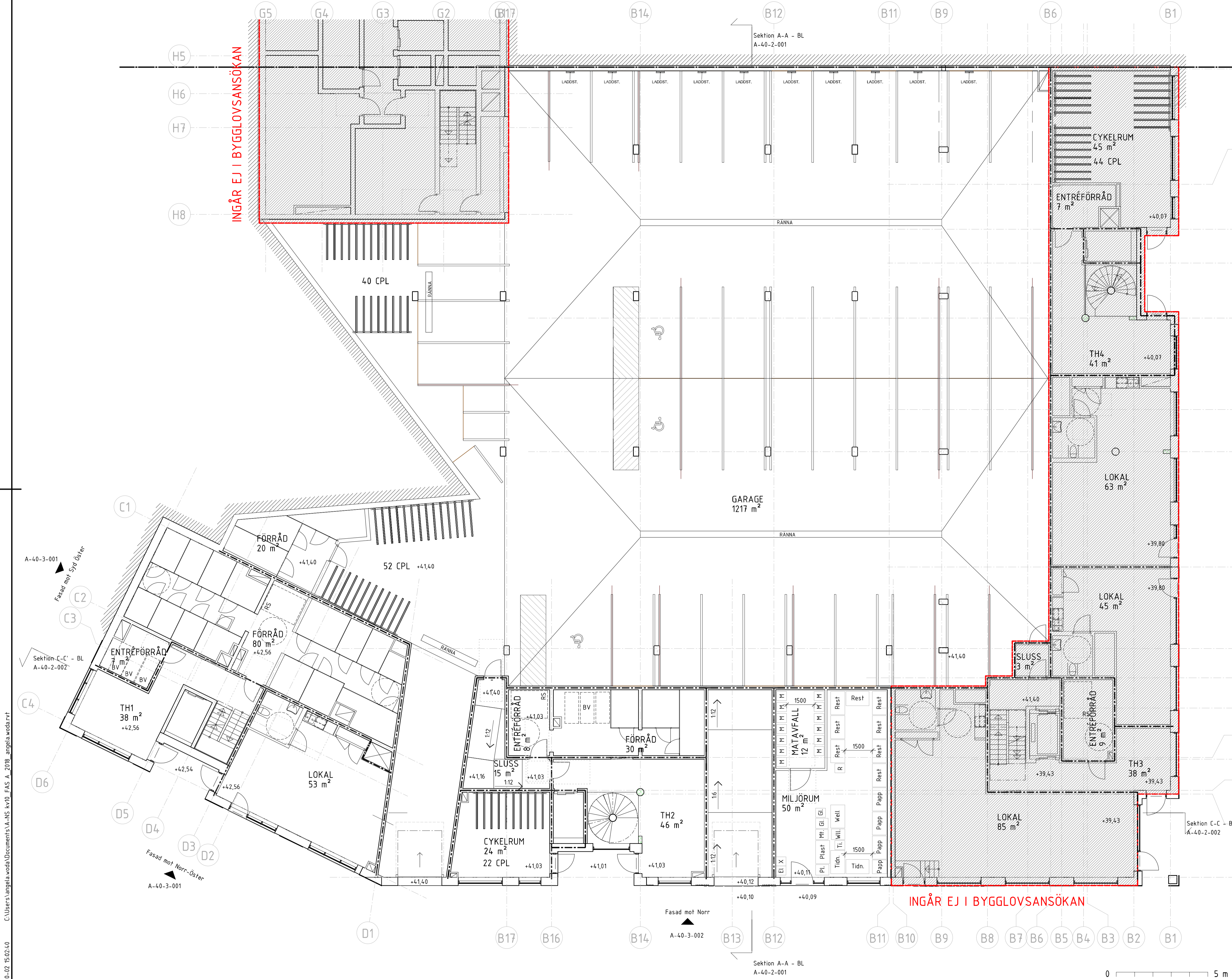
SKALA
A1 1:100
A3 1:200

NUMMER
A-40-1-010

BET

INGÅR EJ I BYGGLOVSANSÖKAN

INGÅR EJ I BYGGLOVSANSÖKAN



2019-10-02 15:02:40 C:\Users\angela.woda\Documents\LA_NS_kv10_FAS A_2018_angela.woda.rvt