

DINELLJOHANSSON



SIGN: **A.L.**

PROJEKTBEKRIVNING

DATUM: **2019-10-24**

NACKA STRAND 1A, SICKLAÖN 13:142

REVIDERAD:

BYGGLOV

SIDA **1 (10)**

PROJEKTBEKRIVNING

PROJEKTBESKRIVNING

NACKA STRAND 1A, SICKLAÖN 13:142

BYGGLOV

Allmänt gäller för senaste revidering i denna beskrivning att utgående betecknas med ~~genomstucken~~ text och tillkommande betecknas med **fet** text. Markeringar för tidigare revideringar har ersatts med normal text.

Syfte

Beskrivningen syftar till att underlätta läsandet av A-handlingar. Mer information finns att finna i A-handlingar. Se handlingsförteckning daterad 191024.



Illustration gatuvy Fabrikörvägen

PROJEKTBEKRIVNING**NACKA STRÄND 1A, SICKLAÖN 13:142****BYGGLOV****BESKRIVNING**

Husen gestaltas i enkla volymer som ges karaktär av nivåskillnaderna på platsen.

Fasadens yta kläs i glaserat fasadklinker, på så sätt uppnås ett väl sammanhållet uttryck som samtidigt reflekterar skiftningar i omgivningens väder och miljö. Hus 1 är klätt med rött klinker för att höra samman med teknikbyggnaden i tegel längre upp på Fabrikörvägen samt byggnaderna i industriell stil tvärs över gatan, också de i tegel. Hus 2 är klätt i grönt klinker, valt för att ge varje hus sin egen identitet men samtidigt passa väl tillsammans. Varje hus är uppbrutna i två volymer vilket förstärks av att varje del får sin egen nyans av grönt respektive rött klinker.

Bottenvåningens betydelse förstärks av att fasadklinkret här har en grå kulör som fortsätter en bit upp på våningen ovanför. Detta gråa klinker fortsätter upp längs terrasseringen mellan husen upp mot gården, på så sätt tydliggörs platsens nivåskillnader. Bottenvåningen gestaltas med hänsyn till att boende och besökare passerar nära husen, här finns stora glaspartier i trä som öppnar upp fasaden mot det publika programmet i bottenvåningen som förutom bostadsentréer bland annat innehåller lokal, miljörum och cykelverkstad. Dessa rum erbjuder lättillgängliga och användbara ytor till de boende samt uppmuntrar till en hållbar livsstil.

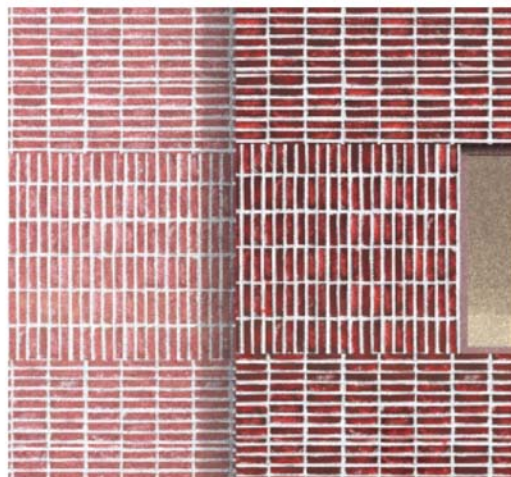
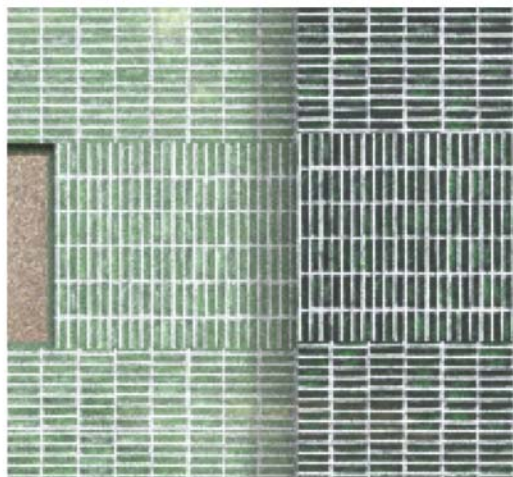
Boendeentréerna skiljer ut sig från övrigt program i bottenvåningen genom att vara indragna längs husens volymförskjutningar. Indragen skapar tak över entréerna och volymhanteringen blir tydligare.

Mot gård och på gavlar hänger utanpåliggande balkonger. Detta är i kontrast mot gatan där balkongerna är indragna. För att ge ett gott dagsljus i lägenheterna mot gården, men samtidigt bibehålla en så sammanhållen fasad som möjligt, minskar balkongerna i storlek längst ner mot gården. Det överensstämmer med husens övergripande gestaltungsprincip om att lägenheterna längst ner mot uteplatserna får en efter förutsättningarna anpassad fönstersättning.

På den gemensamma bostadsgården finns gemensamma ytor för lek, plantering och kalas.

FASAD / YTTERVÄGGARFasaduppbyggnad:

Utfackningsväggar med ytskikt av glaserat fasadklinker. Bägge husen är uppbrutna i två volymer, i Hus 1 är volymerna klädda med ljusrött respektive mörkrött fasadklinker. Hus 2 är klätt med ljusgrönt respektive mörkgrönt klinker. För en ökad detaljering läggs klinkret i olika riktningar i bägge husen.

PROJEKTBEKRIVNING**NACKA STRAND 1A, SICKLAÖN 13:142****BYGGLOV**

Principillustration olika nyanser av grönt respektive rött fasadklinker i olika längdriktningar

Fönster och balkongsdörrar:

Utsidan av fönster och fönsterdörrar lackas i kulör lika omkringliggande fasadklinker.

Fönsterbleck utförs med samma plåtkulör som fönster.

Balkonger och räcken:

Utstickande balkongplatta mot gård, samt indragen balkongplatta mot gata, i betong.

Balkongräcken i smide typ pinnräcke, samtliga delar lackade i samma kulör som omkringliggande fasadklinker. Räcken fästes på utsida balkongplatta.

PROJEKTBEKRIVNING**NACKA STRAND 1A, SICKLAÖN 13:142****BYGGLOV**

Principillustration indragen balkong

BOTTENVÅNING OCH SOCKELGlaspartier:

Stora glaspartier i trä till alla bakomliggande rum i bottenvåningen. Entrépartier i trä i samma utförande som glaspartierna i de indragna bostadsentréerna.

Fasadyta:

Glaserat fasadklinker i grå kulör. Detta klinker går upp en bit på ovanliggande våning för att förstärka vertikaliteten i sockelvåningen. Bottenvåningens fasadklinker fortsätter upp på terrasserna på gavlarna på huset, sa fasadritningar. På samma sätt som på övriga fasader läggs klinkret i olika riktningar.

Sockel:

Betongsockel med brädgjuten yta lika stödmurar uteplatser. Sockeln varierar i överkant för att följa gatans lutning.

PROJEKTBESKRIVNING

NACKA STRAND 1A, SICKLAÖN 13:142

BYGGLOV

Skyltar:

Bakombelysta skyltar med husens adress placeras på yttervägg vid bostadsentréerna.



Principillustration sockelvåning med bostadsentré

TAK OCH TAKAVVATTNING

Takyta:

Vegetationstak med avgränsande zoner av grus. Tak på delen av Hus 2 som gränsar till kommande bebyggelse utgörs av sedumtak för att undvika brandspridning. Minst 70% av totala takytan utgörs av vegetationstak, och minst 50% av det utgörs av biotoptak. För exempel på utbredning se takplan.

Sarg kläs med plåt. Krönplåt i samma kulör som intilliggande fasadklinker.

PROJEKTBEKRIVNING**NACKA STRAND 1A, SICKLAÖN 13:142****BYGGLOV**

Principillustration takkrön

Indragen Takyta "kungsvåning"

Vegetationstak. Krönplåt i samma kulör som intilliggande fasadklinker.

Takavvattning:

Utvändig takavvattning med stuprör längs fasad motgården. Stuprör i plåt. Kulör lika fasaden. Placering enligt fasadritningar.

Uppstickande delar:

Brandgasluckor, uppstigningsluckor och hisstoppar i papp alternativt plåt. Huvar i plåt.

UTEMILJÖ

Uteplatser

Uteplatser mellan Hus 1 och 2 med murar i prefabricerad brädgjuten betong. Planteringsytor på uteplatserna framför alla murar. Murar förses med växtvajar samt belysning. Handledare i smide i mörkgrå kulör ovanpå murkrön.

PROJEKTBESKRIVNINGDATUM: **2019-10-24****NACKA STRAND 1A, SICKLAÖN 13:142**

REVIDERAD:

BYGGLOVSIDA **8 (10)**

Uteplatser på plan 13 avskiljs med gabioner i bakkant mot gemensam gård. Alla uteplatser är belagda med marksten, stenkross och planteringsbäddar.



Principillustration uteplatser med stödmurar

Gemensam gård

Bägge husen har utgång från baksidan till den gemensamma gården. Från Hus 2 nås gården via en spång i betong. I framkant avgränsas gården av en mur av gabioner med ett pinnräcke framför. Räckets är lackad i mörkgrå kulör. Samma räcke skyddar spången och vilplanet framför hus 2.

I bakkant avgränsas gården av en bergskärning. Framför berget ligger en planteringszon som dagvatten från berget samlas upp i. Gården i övrigt beläggs på samma sätt som uteplatserna med en kombination av marksten, stenkross och växtbäddar.

På gården finns gemensamma funktioner som sittbänk, pergola och utegrill. Gården sluttar svagt för att fånga upp nivåskillnaden mellan de bägge husen. Två stycken avluftshuvar sticker upp på den gemensamma gården, dessa kläs in med Corten.

PROJEKTBEKRIVNING

NACKA STRÄND 1A, SICKLAÖN 13:142

BYGGLOV

PROJEKTINFO

AVFALLSHANTERING:

Hushållssopor och matavfall lämnas i miljörummet i hus 1. Miljörummet ligger strax intill entrén till Hus 1, avståndet till entrén i Hus 2 är mindre än 50 m och har en lutning inte brantare än 1:12. Miljörummet är dimensionerat efter Nacka Kommuns avfallsindex, med plats för 8 stycken 140-literskärl för matavfall och 7 st 660-literskärl för övrigt hushållsavfall.

På gatan strax utanför miljörummet finns en angöringsplats för sopbil planerad.

Avfallsberäkning Nacka 1A									
Nacka kommun avfalls taxa 2019									
inkl moms									
Antal lägenheter		60	1000liter = 1m ³						
Avfallstyp	Mängd	Enhet	Förbrukning	Enhet	Antal kärl	Storlek	Intervall	Kostnad	
Grundavgift									35 160
Sorterat matavfall	20	liter/vecka/lgh	1 200	liter/vecka	8	140l	lggr/vecka		1 648
Sorterat hushållsavfall	70	liter/vecka/lgh	4 200	liter/vecka	7	660l	lggr/vecka		38 556
Summa									75 364

*Avfallsberäkning*CYKLAR:

Behovet av cykelparkering uppfylls enligt Nacka Kommuns parkeringsnorm. Behovet i detta projekt uppgår till 137 st cyklar. I Hus 1 finns plats för 60 stycken cyklar i en och två-våningsställ. I Hus 2 finns ett cykelrum med verkstad. Detta inslag i projektet uppmuntrar och underlättar en livsstil med minskad miljöpåverkan samt hjälper att hålla cykelplatserna säkra, rena och användarvänliga. I detta kombinerade cykelrum/verkstad finns plats för 80 stycken cyklar i två våningar.

PARKERING:

Genom att bostadsrättsföreningen får en andel i den kommande gemensamhetsanläggningen får de boende tillgång till det underjordiska parkeringsgarage som ligger längre ner på Fabrikörsvägen. Rättigheterna kommer uppgå till 0,8 gånger antalet lägenheter, dvs 48 st parkeringsplatser. En boendeparkering för rörelsehindrade finns mellan de två husen. Om platsen inte tas i anspråk av någon boende kan den även tjäna som besöksparkering för rörelsehindrade. Platsen ligger inom 25 m från bägge husens entréer med lutning som inte är brantare än 1:12.

PROJEKTBEKRIVNING

DATUM: 2019-10-24

NACKA STRAND 1A, SICKLAÖN 13:142

REVIDERAD:

BYGGLOV

SIDA 10 (10)

AREASAMMANSTÄLLNING:

	BTA (m ²)	BYA (m ²)	BOA (m ²)	LOA (m ²)	BIA (m ²)
HUS 1					
Hus 1 Plan 10	307,4 m ²			105,8 m ²	93,4 m ²
Hus 1 Plan 11	305,4 m ²		133,7 m ²		111,8 m ²
Hus 1 Plan 12	305,4 m ²		166,9 m ²		75,1 m ²
Hus 1 Plan 13	305,4 m ²		213,9 m ²		18,4 m ²
Hus 1 Plan 14	305,4 m ²		243,3 m ²		
Hus 1 Plan 15	305,4 m ²		243,3 m ²		
Hus 1 Plan 16	272,8 m ²		213,1 m ²		
Hus 1 Plan 17	272,8 m ²		213,1 m ²		
Hus 1 Plan 18	272,8 m ²		213,0 m ²		
TOTALT	2652,8 m²	325,9 m²	1640,3 m²	105,8 m²	298,7 m²

HUS 2					
Hus 2 Plan 10	317,5 m ²				134,3 m ²
Hus 2 Plan 11	317,7 m ²		134,1 m ²		92,1 m ²
Hus 2 Plan 12	317,7 m ²		228,2 m ²		23,2 m ²
Hus 2 Plan 13	317,7 m ²		247,0 m ²		4,4 m ²
Hus 2 Plan 14	317,7 m ²		247,0 m ²		
Hus 2 Plan 15	317,7 m ²		255,2 m ²		
Hus 2 Plan 16	317,7 m ²		255,2 m ²		
Hus 2 Plan 17	287,5 m ²		229,9 m ²		
Hus 2 Plan 18	287,5 m ²		229,9 m ²		
Hus 2 Plan 19	287,5 m ²		229,9 m ²		
TOTALT	3086,0 m²	337,9 m²	2056,5 m²		253,9 m²

LÄGENHETSFÖRDELNING:

	HUS 1	HUS 2
1 ROK:	11 st	1 st
2 ROK:	13 st	21 st
3 ROK:	5 st	6 st
4 ROK:		3 st
PTOTALT:	29 st	31 st