

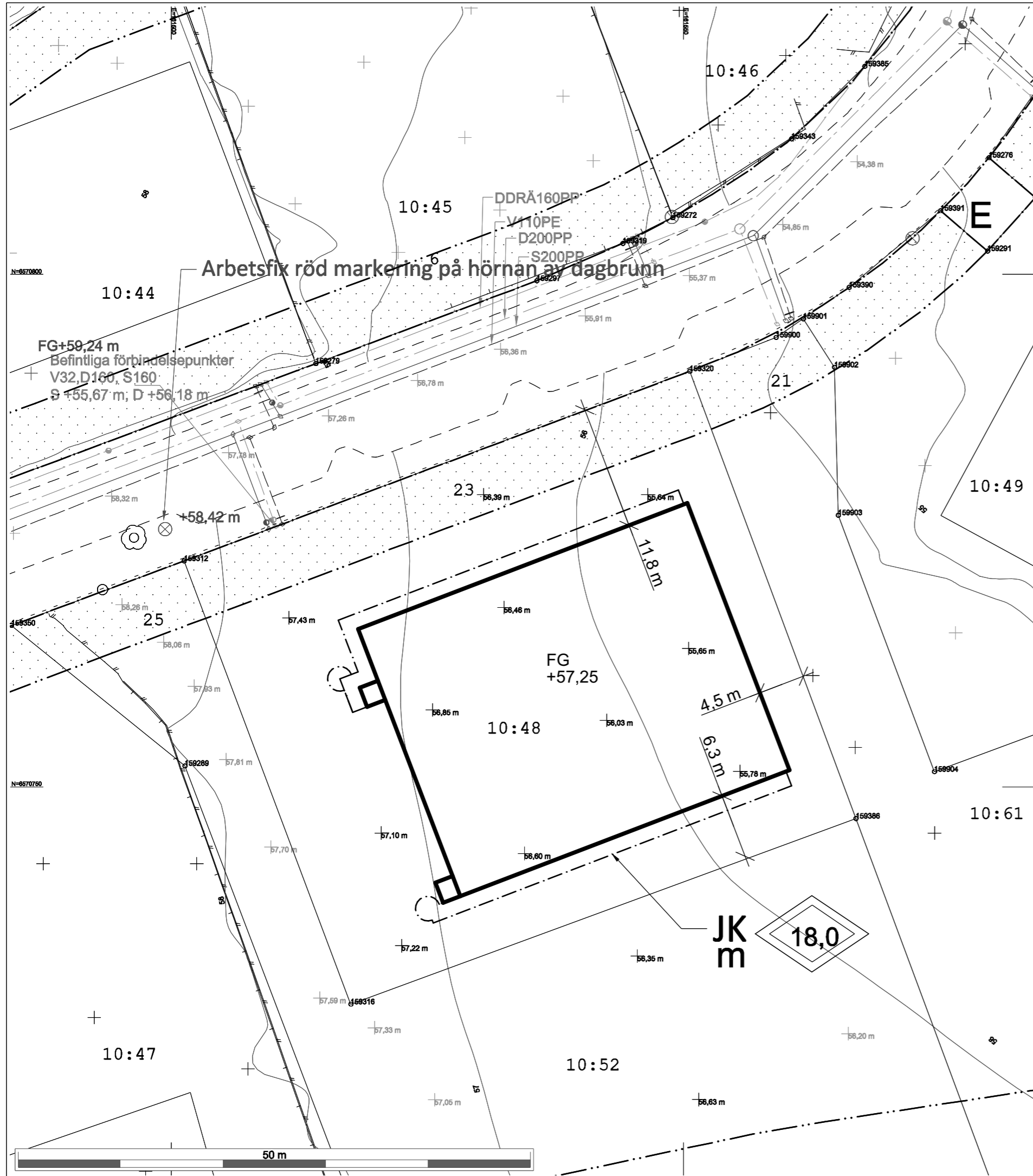
ARKITEKTER
SVANSTRÖM
SCHERRER
RENTIERNAS GATA 12
SE-116 28 STOCKHOLM
TEL +46 8 662 46 40
mail@svanstromscherrer.se

**RITNINGSFÖRTECKNING A-HANDLINGAR
BYGGLOVSHANDLINGAR**

**NYBYGGNAD
ÄLTA 10:48
NACKA KOMMUN**

ANTAL SIDOR	SIDA NR
1	1
UPPDRAG NUMMER	
TEBY0002	
UPPDRAGSANSVARIG	
TOSV	
DATUM	SENASTE ANDRING
2019.12.11	20.01.10

RITN. NR	BET	STAT	RITNINGENS BENÄMNING	SKALA	RITN. DAT	REV. DAT
40 - SAMMANSATT REDOVISNING						
A-01-1-001	A	BL	SITUATIONSPLAN	1:200	19.12.11	20.01.10
A-40-1-101	A	BL	PLAN 01 - BOTTENPLAN	1:100	19.12.11	19.12.18
A-40-1-102	A	BL	PLAN 02 - ÖVRE PLAN	1:100	19.12.11	19.12.18
A-40-0-101	A	BL	FASADER NORDVÄST o SYDOST, SEKTION A-A	1:100	19.12.11	19.12.18
A-40-0-102	A	BL	FASADER NORDOST o SYDVÄST, SEKTION B-B	1:100	19.12.11	19.12.18
			BILAGOR			
	-	BL	PROJEKTBSKRIVNING DATERAD DECEMBER 2019		19.12.11	
	-	BL	NYBYGGNADSKARTA		19.12.11	
			Ändringar markeras med fetstil			
		BL	= BYGGLOVSHANDLING			



Arbetsfix röd markering på hörnan av dagbrunn

FG+59,24 m
 Befintliga förbindelsepunkter
 V32, D160, S160
 S +55,67 m; D +56,18 m

FG
 +57,25

JK
 m 18,0

- Väg
 - Fastighetsgräns
 - Höjdkurva
 - Stig
 - Strandlinje
 - GC-väg
 - Tunnel
 - Häck
 - Mur
 - Stödmur
 - Plank/Staket/Stängsel
 - Rättighetsområde
 - Gemensamhetsområde
- PLANBESTÄMMELSER**
- Användningsgräns
 - Egenskapsgräns
- VA-UPPGIFTER**
- Vattenledning
 - Spillvattenledning
 - Tryckledning, spill
 - Dagvattenledning
 - Ledning ur drift
- Arbetsfix
 - Formhinne
 - Barrträd
 - Lövträd
 - Trappa
 - Markhöjd
 - Gränspunkt
- Hus (bostadshus inmätt av mätningssingen/ör)
 - Täkt (karterad byggnad från kommunens flygbilder)
 - Hus (komplettbyggnad inmätt av mätningssingen/ör)
 - Skärmstak (inmätt av mätningssingen/ör)

Nacka Vatten och Avfall AB:s uppgifter:

Dagvatten och dränvatten skall avledas genom lokalt omhändertagande LOD inom fastigheten.
 Befintliga förbindelsepunkter är redovisade.
 Fodras ytterligare uppgifter på spill- och dagvattenledning kontaktas Nacka Vatten och Avfall AB för detaljredovisning.

Nacka Vatten och Avfall AB
 2018-01-10, Mikael Almkvist

Samfälligheter/Gemensamhetsanläggningar inskrivna i Lantmäteriets fastighetsregister - uppgifter saknas

Rättigheter inskrivna i Lantmäteriets fastighetsregister (OBS: Det kan finnas rättigheter som inte är inritade i kartan samt som ligger utanför området) - uppgifter saknas

Arbetsfix markerat hörn dagbrunn +58,42 m

Markhöjder i svart är karterade från laserskannad flygdata gjord år 2016 och har noggrannhet i höjddled: 5 cm på hårdgjorda ytor och 10 cm på övriga ytor. Noggrannhet i plan: 15 cm.
 Markhöjder i grönt är inmätta på plats och har noggrannhet i höjddled: 2-5 cm och i plan: 1-2 cm.

Markdetaljer såsom murar etc är karterade från flygfoto och kan inte användas för detaljplanering.

Vid schaktning och andra markarbeten hänvisas till ledningskollen.se

Gränspunktskoordinater enl. Lantmäteriets registerkarta

Nr 159312	N 6570772.04	E 161501.25	Typ rm
Nr 159320	N 6570790.55	E 161550.60	Typ om
Nr 159386	N 6570746.91	E 161566.81	Typ rm
Nr 159316	N 6570728.81	E 161517.53	Typ rm

FG = färdig golvhöjd Kompletterad 2019-12-11 Arkitekter Svanström Scherrer
 Det är användarens ansvar att kvalitetskontrollera koordinatförteckningen

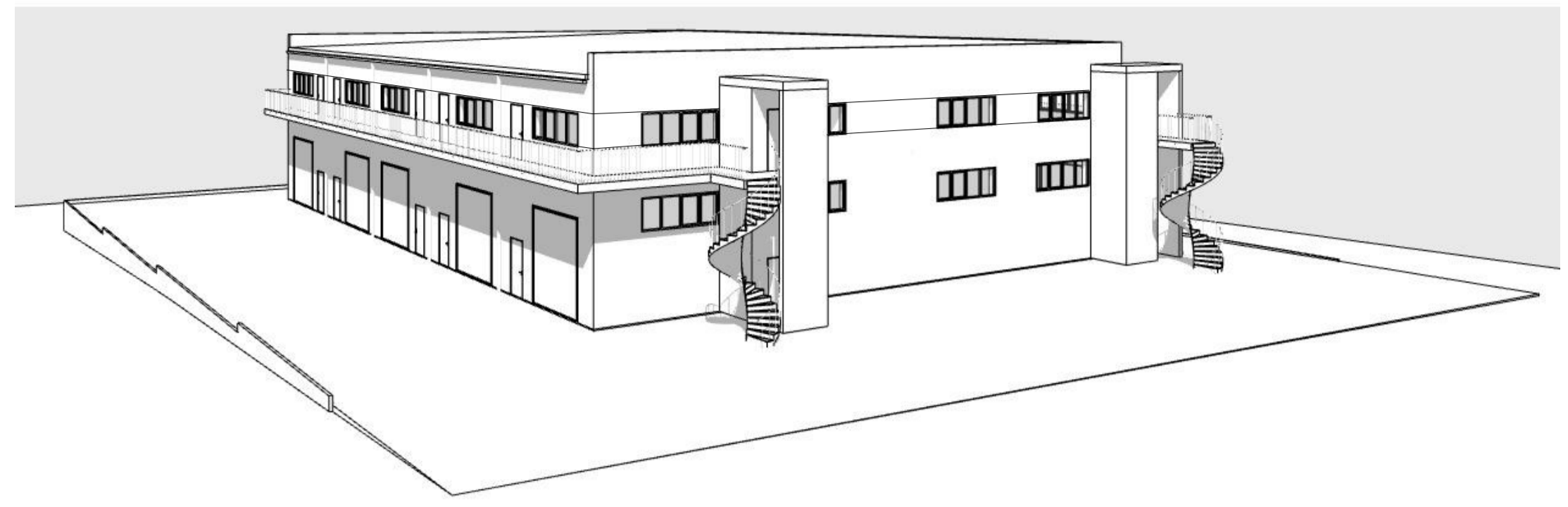
Nivåkurvorna är ingen exakt redovisning av höjden och bör inte användas vid detaljprojektering
 Koordinatsystem SWEREF 99 18 00 Höjdsystem RH2000
 OBS! Planbestämmelser som anges i kartan skrivs in som de står angivna i planen, i dess befintliga höjdsystem.
 Skillnaden mellan RH00 och RH2000 är +0,524m.

Gällande detaljplan 2010-01-12
 Gällande fastighetsplan
 Stämmer fastigheten med gällande fastighetsplan eller tomtindelning SAKNAS
 Arkivakter: 0182K-2010/7
 Detaljplan 480
 Fastighetens areal: enl. Lantmäteriets fastighetsreg. 2439m2
 Industrihall

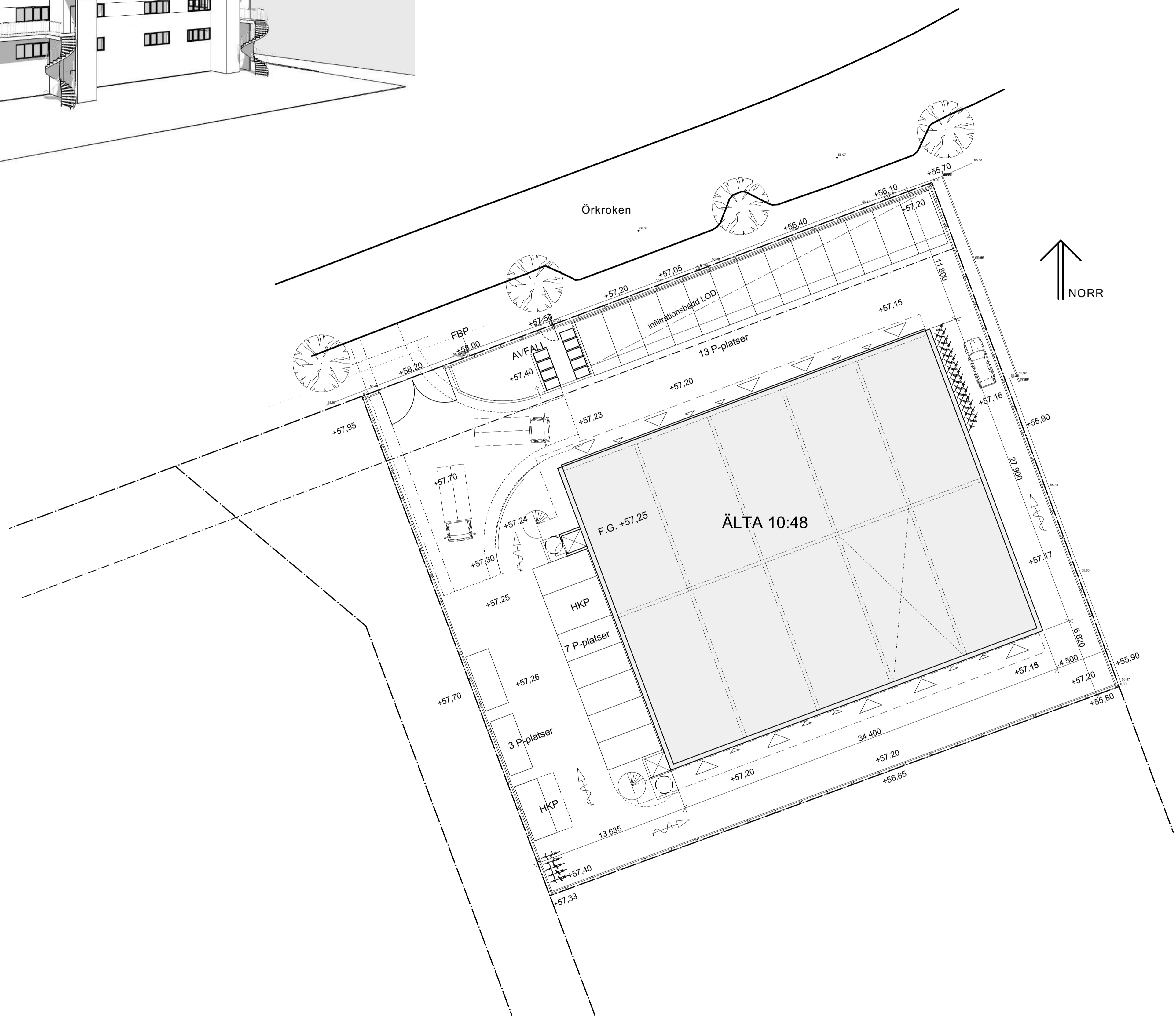
INFORMATION
 Planbestämmelser i kartan som anger höjd över nollplanet har skrivits ut i planens höjdsystem.
 Kartans terränghöjder och VA-höjder skrivs i RH2000 om inget annat anges. Eventuell omräkning kan behöva göras för att karta och planbestämmelser ska vara i samma höjdsystem

Gränspunkter om = omarkerad
 rm = rör i mark
 ds = dubb i sten
 db = dubb i berg
 rb = rör i berg
 rg = rör i gjutning

Planbestämmelser ritas enbart in på aktuell fastighet.
 Kartans detaljer får inte ändras!



VY FRÅN NORDVÄST



SITUATIONSPLAN

FÖRKLARINGAR
Mått är där annat ej anges i millimeter.
Mått gäller före illustration.

FÖRESKRIFTER
Areor
Fastighetsarea = 2 439 m²
BTA = 1 928 m²
BYA = 964 m²

Höjder mark
Ny höjdsättning av mark utgår från bef. nivåer på omgivande gator och fastigheter och måste betraktas som något preliminära. Mer detaljerad höjdsättning och utförande av fall, anslutningar och ev. mindre slänter beslutas i samband med tekniskt samråd.

Dagvatten - LOD
På fastighetens norra del har en yta för lokalt omhändertagande av dagvattnen placerats. Ytan kombineras med parkeringsplatser för att undvika tunga transporter på infiltrationsbädden. Bäddens yta är 140 m² enligt tabell 1: "rening 10mm" och framgår av separat redovisad uträkning. Markytan är med undantag för LOD-anläggningen härdgjorda och dagvatten leds mot infiltrationsbädden som i sin tur är ansluten till dagvattennätet i anslutningspunkt vid Infarten. Se även NBK. Parkeringssytan ovan infiltrationsbädden utförs med genomsläppligt material som t.ex. armerat gräs eller plattor med genomsläppliga fogar.

Avfall
Kärl för avfall har givits en placering i anslutning till gata och entrén. En yta för upp till 9 st 660 l kärl för olika fraktioner har avsatts. Utförande enl. framtida beslut om hämtningsintervaller, fraktioner mm. Se även separat dimensionering av avfallsmängder.

Bilparkering
Antal bilparkeringsplatser har dimensionerats utifrån gällande detaljplan dvs 12 pl / 1000m² BTA. Antal bilparkeringsplatser i förslaget är 23 st varav 2 med mått för hkp-fordon.

Cykelparkering
Med tanke på fastighetens geografiska läge har antal cykelparkeringsplatser dimensionerats utifrån Nacka kommuns norm för "Industrif" dvs 10pl/1000m² BTA. Antal cykelparkeringsplatser i förslaget är 20 st.

HÄNVISNINGAR
A-40-1-101 Plan 01, förklaringar, föreskrifter och hänvisningar.

A	justering avfall och parkering	20.01.10	tosv
BET	ÄNDRING AVSER	DATUM	Sign.

BYGGLOVSHANDLING

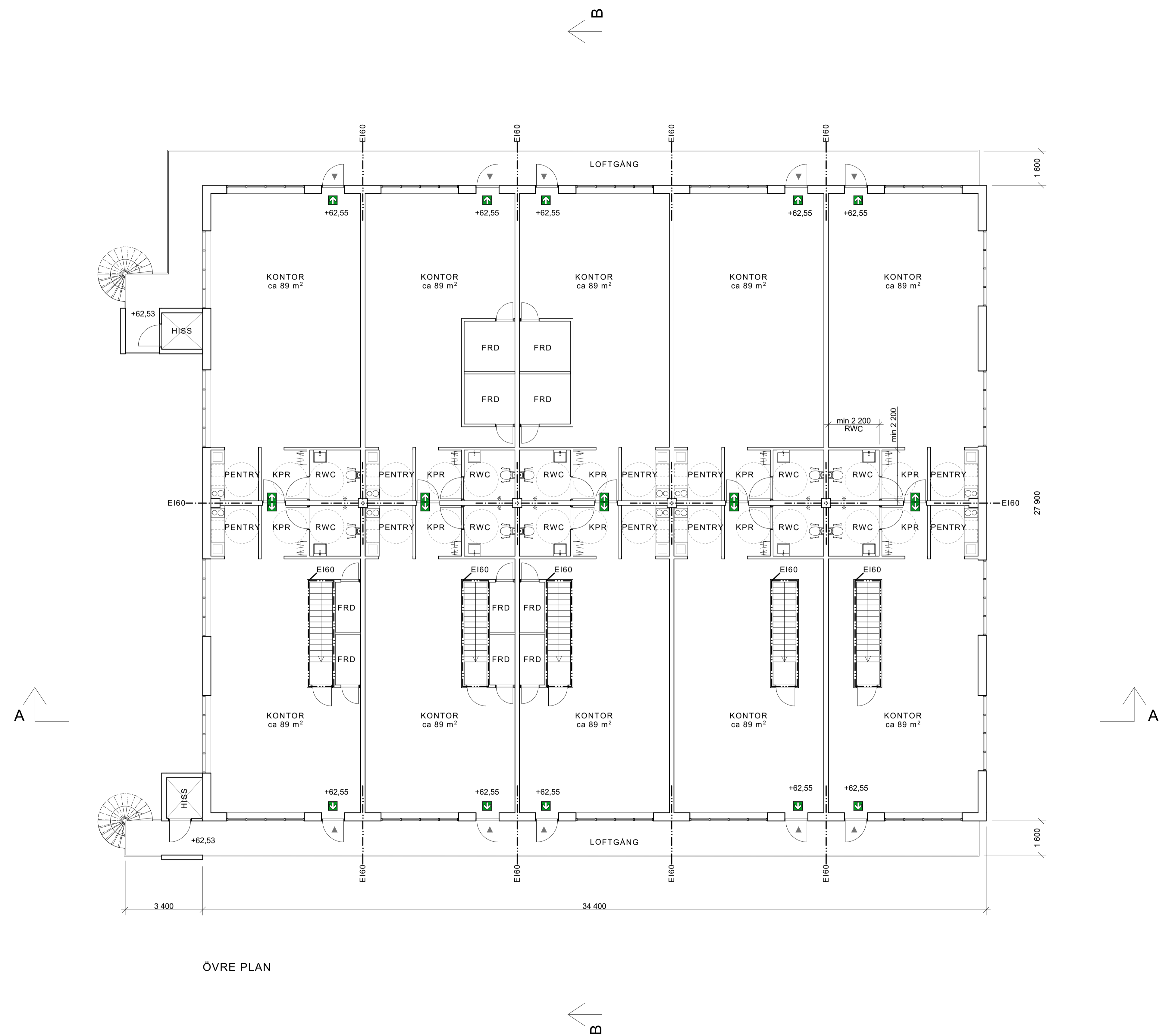
NACKA KOMMUN
ÄLTA 10:48
NYBYGGNAD

<input checked="" type="checkbox"/> A	Arkitekt Svanström Scherrer	Tel: 08-662 46 40	Mail: mail@svanstromscherrer.se
-	-	Tel: -	Mail: -

LUPPROG NR	RTAD AV	HANDLÄGGARE
TEBY0002	JOAL	JOAL
DATUM:	ANSVARIG	
19.12.11	ARK SAR / MSA TOMAS SVANSTRÖM	

SITUTIONSPLAN

SKALA: A1 A3	NUMMER	BET
1:200 1:400	A01-1-001	A



ÖVRE PLAN

FÖRKLARINGAR
Mått är där annat ej anges i millimeter.
Mått gäller före illustration.

HÄNVISNINGAR
A-40-1-101 Plan 01, förklaringar, föreskrifter och hänvisningar.

A	ALLMÄN REVIDERING	19.12.18	JOAL
BET	ÄNDRING AVSEER	DATUM	Sign.

BYGGLOVSHANDLING

**NACKA KOMMUN
ÄLTA 10:48
NYBYGGNAD**

<input checked="" type="checkbox"/> A	Arkitekt Svanström Scherrer Tel: 08-662 48 40 Mail: mail@svanstromscherrer.se	
LUPPROG NR	RTAD AV	HANDLÄGGARE
TEBY0002	JOAL	JOAL
DATUM	ANSVARIG	
19.12.11	ARK SAR / MSA TOMAS SVANSTRÖM	

PLAN 02 - ÖVRE PLAN

SKALA A1	A3	NUMMER	BET
1:100	1:200	A40-1-102	A

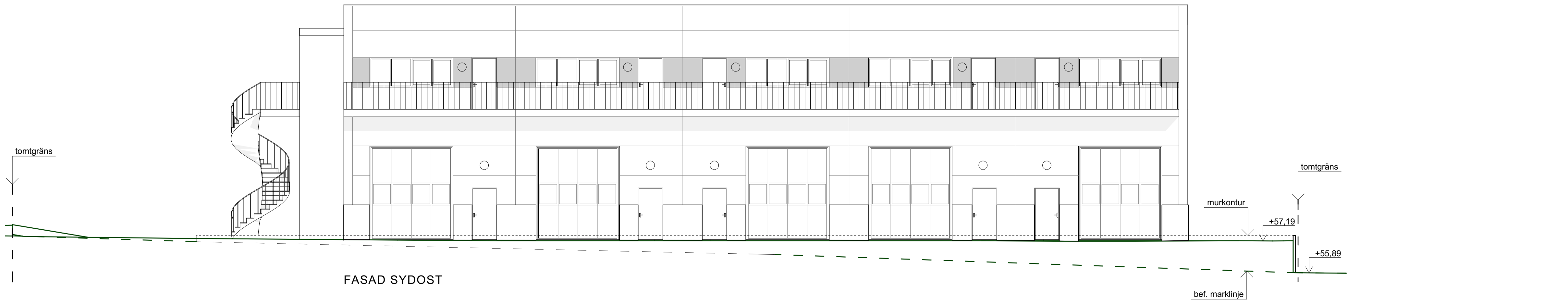
2019-12-18 13:09 Bildskärmsutskrivning - Bildskärmsutskrivning av arkitekturplaner för arkitekturplaner



SEKTION A - A



FASAD NORDVÄST



FASAD SYDÖST

FÖRKLARINGAR
Mått är där annat ej anges i millimeter.
Mått gäller före illustration.

FÖRESKRIFTER
Material
Byggnaden utförs med

- sockel av betong
- fasad av plåt i mörk kulör
- tak av papp i mellangrå kulör
- portar och fönster av lättmetall

Detaljerad kulör- och materialredovisning i samband med Tekniskt samråd.

HÄNVISNINGAR
A-40-1-101 Plan 01, förklaringar, föreskrifter och hänvisningar.
A-40-0-102 Fasader och Sektioner

A	ALLMÄN REVIDERING	19.12.18	JOAL
BET	ÄNDRING AVSER	DATUM	Sign.
BYGGLOVSHANDLING			
NACKA KOMMUN			
ÄLTA 10:48			
NYBYGGNAD			
<input checked="" type="checkbox"/>	A	Arkitekt Svansson Scherrer Tel: 08-662 46 40 Mail: mail@svanssonscherrer.se	
UPPRAG NR	RTAD AV	HANDLÄGGARE	
TEBY0002	JOAL	JOAL	
DATUM	ANSVARIG		
19.12.11	ARK SAR / MSA TOMAS SVANSTRÖM		
FASADER NORDVÄST o SYDÖST			
SEKTION A - A			
SKALA A1	A3	NUMMER	BET
1:100	1:200	A40-0-101	A

