

Augustendalsvägen

UNGEFÄRLIG PLACERING AV ANGÖRING SOPBIL/LASTPLATS

FÖRKLARINGAR

- FASTIGHETSGRÄNS
- BEGRÄNSNINGSLINJE OVAN MARK
- ILLUSTRATIONSLINJE
- ENTRÉ ALLMÄN
- BEF. HÖJDKURVA
- HÖJDKURVA
- BEF. MARKHÖJD
- MARKHÖJD
- BETONGPLATTOR
- GRUS
- STENMJÖL
- TRÄ
- ÅTERSTÄLLNING AV NATURMARK
- VEGETATIONSRYTA
- BEF. TRÄD
- KANTSTÖD AV METALL - PLATTSTÅL
- MUR AV BETONG
- SMIDESRÄCKE
- STAKET
- HANDLEDARE
- CYKELPOLLARE
- TRANSPORTSKENA CYKEL
- BÄNK I PLATSGJUTEN BETONG
- TRAPPA AV BETONG
- DAGVATTENBRUNN
- PARKERING - RHP

ANMÄRKNINGAR

Höjdsystem RH2000 har använts.
Koordinatsystem SWEREF 991800 har använts.

Runt brunnar i grus resp. stenmjölsyta läggs en fris av två rader smågäststen som sättes i bruk.

Utfyllnad av smågäststen ska ske runt brunnar och runt all annan utrustning mm i plattyta för att undvika sågning av plattor.

Vid entréer och uteplatser gäller att ny markhöjd ska ligga 20mm under färdigt golv.

Exakt läge för stuprör och vattenutkastare, enligt A-handlingar.

Exakt läge för entréer, enligt A-handlingar.

Generellt gäller att K ansvarar för all överbyggnad, dränering, etc. 1 meter ut från fasadliv. I denna zon ansvarar L endast för ytskikt.

Om skalmått på ritningen inte stämmer överens med verkligheten ska entreprenören kontakta beställare/landskapsarkitekt för åtgärd.

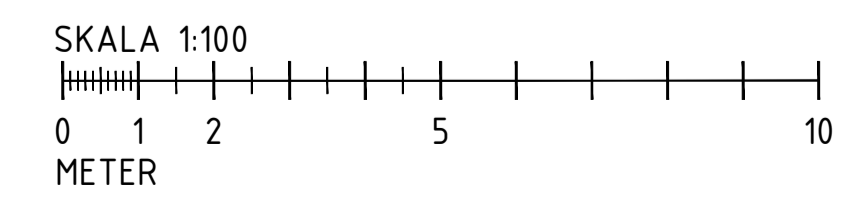
Som underlag har använts inmätning/avvägning utförd av Bjerking AB, daterad 2019-06-24.

Som geotekniskt underlag har använts PM utförd av Bjerking AB, daterad 2019-07-08.

Tak- och dagvatten från kvartersmark fördröjs i magasin väst om byggnaden. Vattnet släpps mot dagvattendammen via ett utlopp med VG +7.0.

Samordning med Nacka kommun kommer krävas för höjdsättning mot Augustendalsvägen.

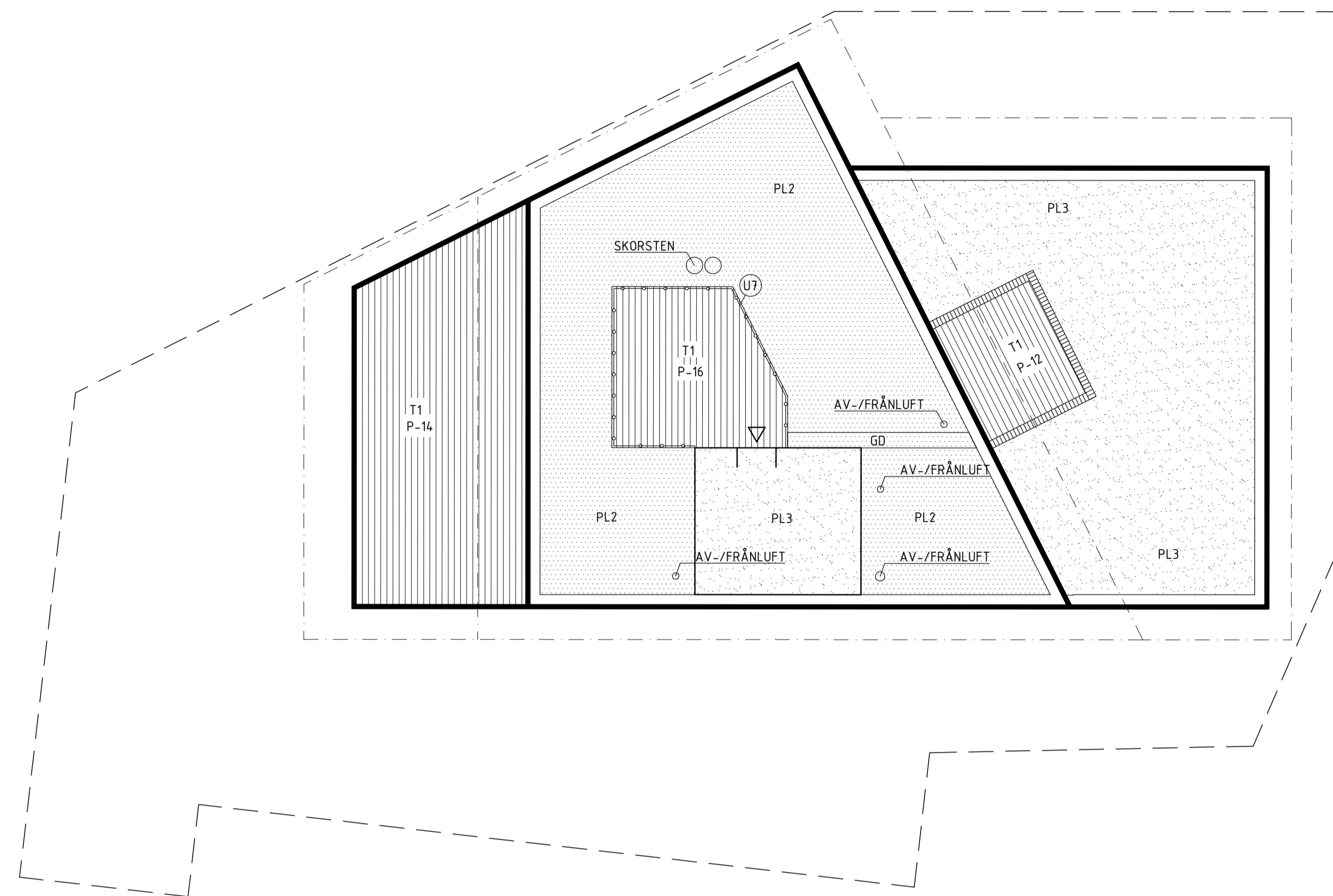
Alla mått i meter där inget annat anges.










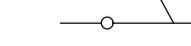
REV	ANT	REVIDERINGEN AVSER	DATUM	SIGN
BYGGLOVSHANDLING				
ARKITEMA ARCHITECTS				
PATRIAM				
PATRIAM NACKA STRAND SICKLAÖN 13:136				
A		Tel.		
K		Tel.		
V		Tel.		
E		Tel.		
L	X	ARKITEMA	Tel.08-545 856 00	
I		Tel.		
UPPDRAGS- NR 190104	RITAD/KORREKTUR AV DATUM 191115	ANSVARIG E. Skagerling P. Axelsson	HANDELSÄGARE E. Skagerling	
SITUATIONSPLAN				
SKALA A1 1:100 A3 1:200	NUMMER L-16.1-1	BET		

XREF: \\S1D-FIL003\Projekt_02_Pjekt_SEV190104 - Nacka strand landskap\02_ARBETSMATERIAL\05_Autocad\00_Model\FIL-16.m-1.dwg ... \01_UNDERLAG\12_Övrig_kartunderlag\190925_dagvattenpark\LA_SH_rev.dwg

PLC: 2019-11-19 16:13 \\S1D-FIL003\PROJEKT_02_PROJECT_SEV190104 - NACKA STRAND LANDSKAP\02_ARBETSMATERIAL\05_AUTOCAD\01_RITNINGSDATA\16-1-1DVG_ELN_SKAGERLING



FÖRKLARINGAR

-  FASTIGHETSGRÄNS
-  BEGRÄNSNINGSLINJE OVAN MARK
-  ENTRÉ
Dörrpost ritat på insida hus. Se även A-handlingar.
-  TRÄ
Enligt A-handlingar
-  BIOTOPTAK
300 MM
-  ODLAD SEDUMMATT
50 MM
-  GALLERDURK
-  SMIDESRÄCKE
1300mm höjd.

GRÖNYTEFAKTOR - GRÖNA TAK

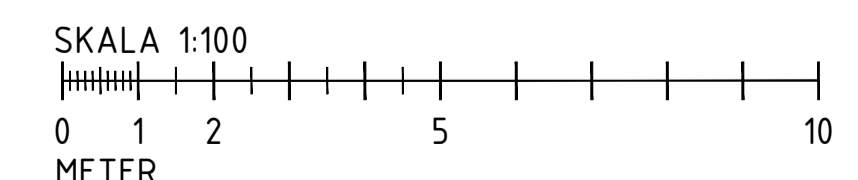
Total takyta: 243 m²
 70 % av taket (170 m²) ska vara grön varav
 50 % sedum och 50 % biotoptak.
 Kravet blir då 85 m² av vardera gröntyp.

PLAN 12
 Total takyta: 81 m²
 Grönt tak: 70 m² sedum

PLAN 14
 Total takyta: 42 m²
 Grönt tak: 0 m²

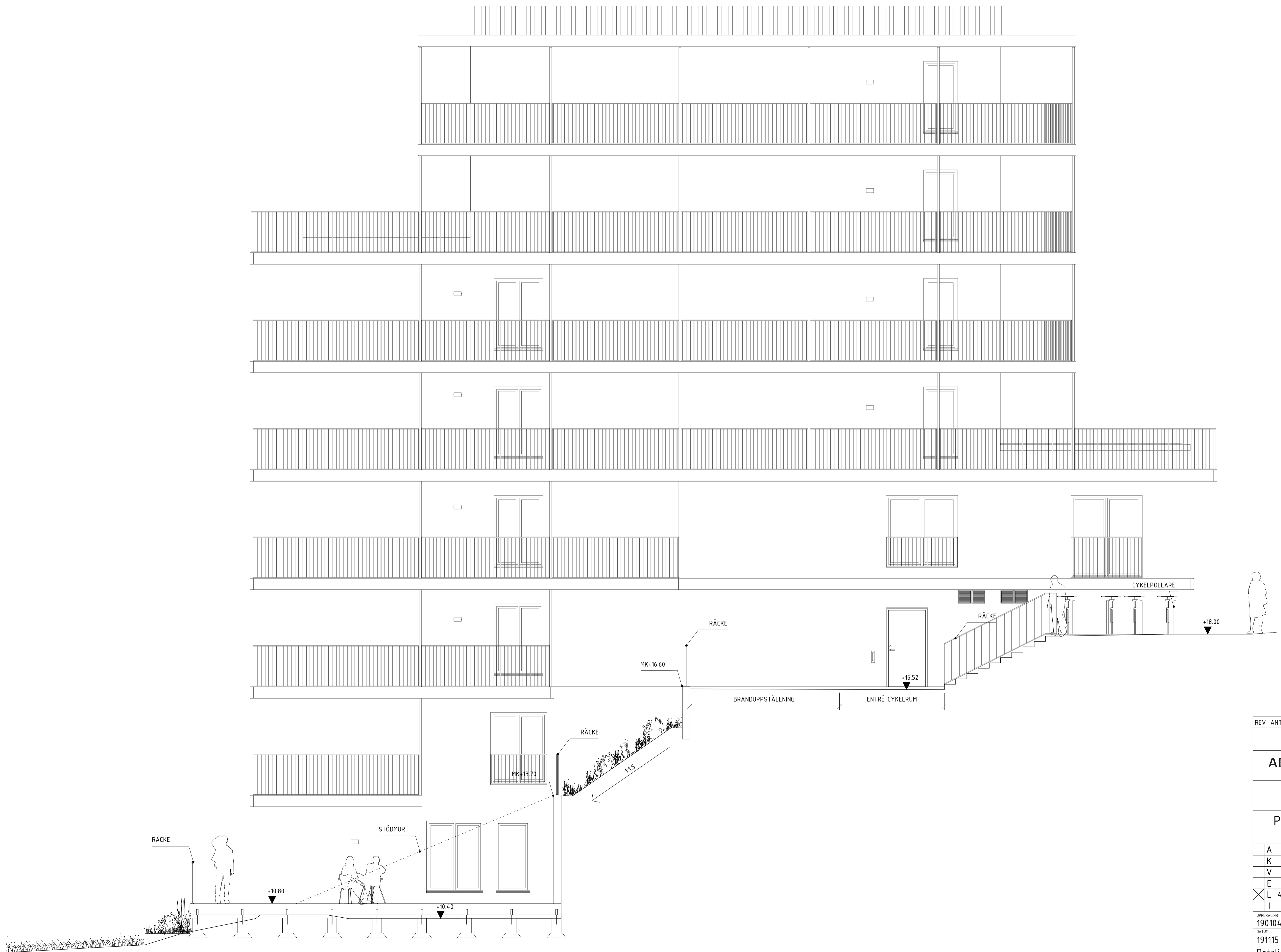
PLAN 16
 Total takyta: 120 m²
 Grönt tak: 84 m² biotoptak, 16 m² sedum

Totalt grönyta:
 Biotoptak: 85 m² (100 % av krav)
 Sedumtak: 97 m² (114 % av krav)

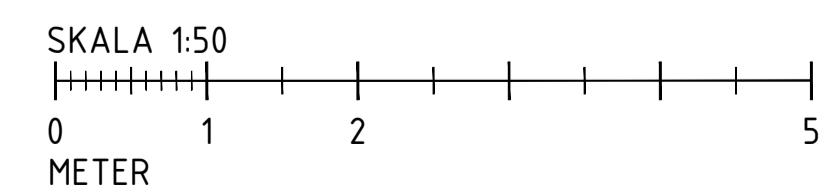


REV	ANT	REVIDERINGEN AVSER	DATUM	SIGN
BYGGLOVSHANDLING				
ARKITEMA ARCHITECTS				
PATRIAM				
PATRIAM NACKA STRAND SICKLAÖN 13:136				
A			Tel.	
K			Tel.	
V			Tel.	
E			Tel.	
L	X	ARKITEMA	Tel.08-545 856 00	
I			Tel.	
UPPDRAGS-NR	190104	RITAD/KORREKT. AV	E. Skagerling	HANDELSÄGARE
DATUM	191115	ANSVARIG	P. Axelsson	E. Skagerling
TAKPLAN				
SKALA	A1 1:100	NUMMER	BET	
	A3 1:200		L-16.1-2	

XREF: \\S1D-FIL03\Projekt\02_Projekt_SE\190104 - Nacka strand landskap\02_ARBETSMA TERIAL\05_Autocad\00_Model\FIL\1-18.mb-1.dwg

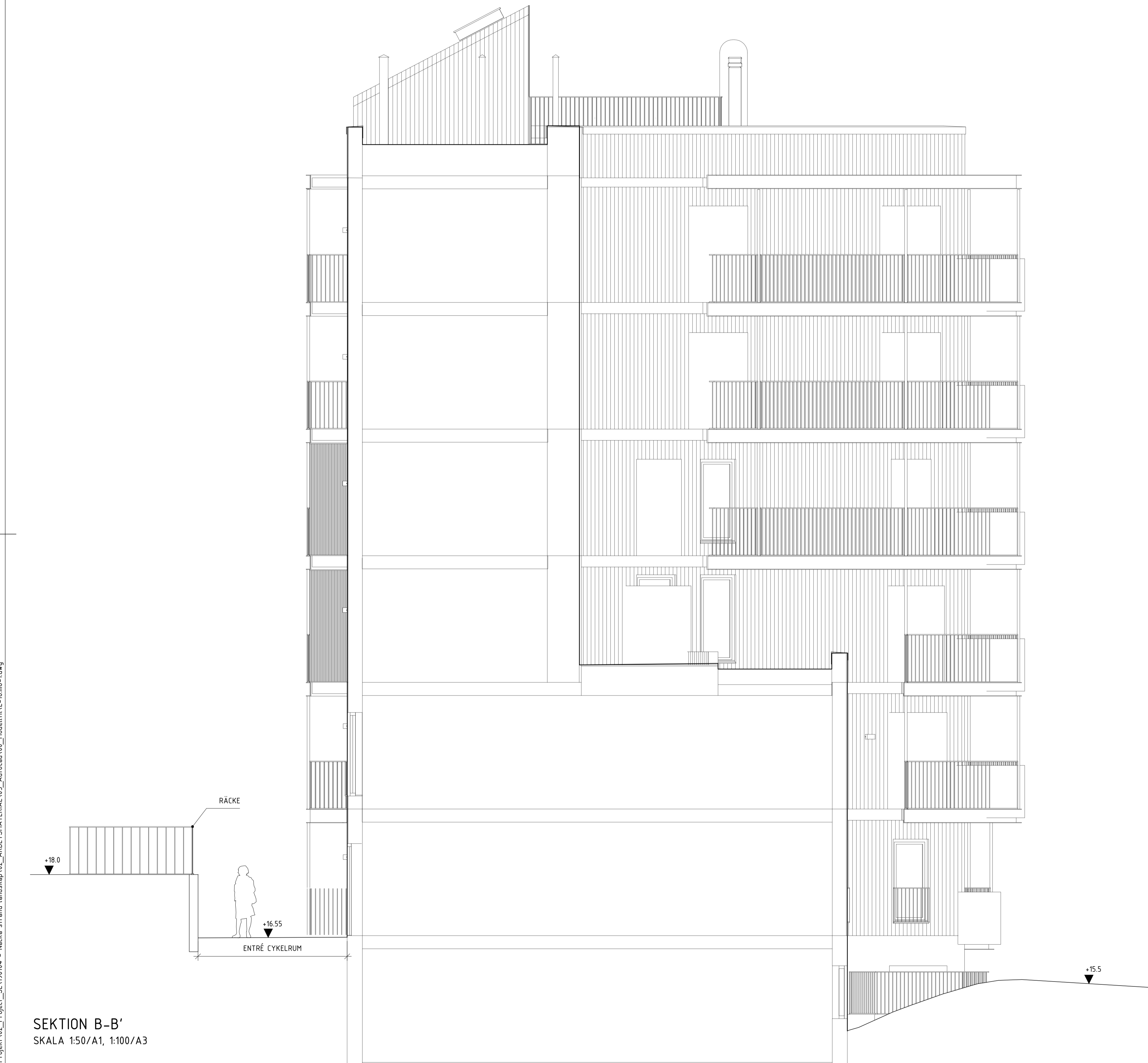


SEKTION A-A'
SKALA 1:50/A1, 1:100/A3

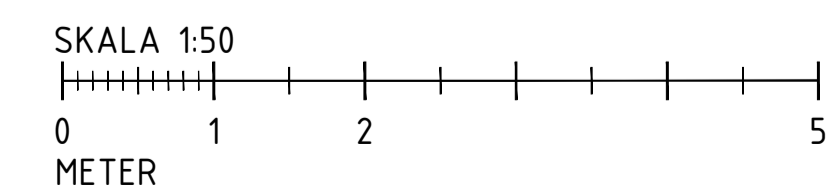


REV	ANT	REVIDERINGEN AVSER	DATUM	SIGN
BYGGLOVSHANDLING				
ARKITEMA ARCHITECTS				
PATRIAM				
PATRIAM NACKA STRAND				
SICKLAÖN 13:136				
A			Tel.	
K			Tel.	
V			Tel.	
E			Tel.	
L		ARKITEMA	Tel.08-545 856 00	
I			Tel.	
UPPDRAGSR	190104	RITAD/KORRIG. AV	HANDELSGÄRE	
DATA	191115	ANSVARIG	E. Skagerling E. Skagerling	
			P. Axelsson	
Detalj 1				
Sektion A-A'				
SKALA	A1 1:50	NUMMER	BET	
	A3 1:100		L-18.6-1	

XREF: \\STO-FL03\Projekt\02_Projekt_SE\190104 - Nacka strand landskap\02_ARBETSMATERIAL\05_Autocad\00_Model\TILL-18.mbf.dwg



SEKTION B-B'
SKALA 1:50/A1, 1:100/A3



REV	ANT	REVIDERINGEN AVSER	DATUM	SIGN
BYGGLOVSHANDLING				
ARKITEMA ARCHITECTS				
PATRIAM				
PATRIAM NACKA STRAND SICKLAÖN 13:136				
A			Tel.	
K			Tel.	
V			Tel.	
E			Tel.	
L		ARKITEMA	Tel.08-545 856 00	
I			Tel.	
UPPDRAGSR	190104	RITAD/KOPIER	AV E. Skagerling	HANDELSGÄRE E. Skagerling
DATUM	191115	ANSVARIG	P. Axelsson	
Detalj 2 Sektion B-B'				
SKALA	A1 1:50 A3 1:100	NUMMER	BET	
		L-18.6-2		